

Empresa	Código	Ratio <sup>1</sup>	Última Negociación	Volumen (Mill.) <sup>2</sup>		Cierre (T+2)		Variaciones <sup>3</sup>			Volatilidad 40 ruedas <sup>4</sup>
				Última Rueda	Últimas 40 Ruedas	Moneda	Valor	Diaria	m/m	YTD	
MICROSOFT CORP.	MSFT	0.200	3-Dec-19	25.2	192.5	ARS	2,213.50	-1.84%	-3.67%	189.51%	38.36%
BARRICK GOLD CORP.	GOLD	1.000	3-Dec-19	25.2	487.5	ARS	1,278.50	-0.31%	-6.28%	155.59%	49.13%
MERCADOLIBRE INC.	MELI	0.500	3-Dec-19	20.8	368.9	ARS	21,300.00	-2.70%	8.44%	275.88%	45.65%
WAL-MART STORES INC.	WMT	0.333	3-Dec-19	17.3	26.7	ARS	2,915.00	-2.83%	-7.69%	160.03%	43.49%
PETROBRAS	PBR	2.000	3-Dec-19	17.1	4942.6	ARS	1,100.50	-1.34%	-16.41%	21.53%	47.55%
JOHNSON AND JOHNSON	JNJ	0.200	3-Dec-19	16.7	63.0	ARS	2,028.00	-0.59%	-4.26%	90.61%	44.80%
AMAZON.COM INC	AMZN	0.014	3-Dec-19	14.0	106.7	ARS	1,810.00	-1.90%	-9.41%	63.95%	43.79%
THE COCA COLA COMPANY	KO	0.200	3-Dec-19	13.8	261.7	ARS	798.50	-0.68%	-7.41%	118.99%	38.11%
APPLE INC.	AAPL	0.100	3-Dec-19	12.6	638.1	ARS	1,928.00	-3.62%	-5.67%	224.52%	43.67%
CISCO SYSTEMS INC.	CSCO	0.200	3-Dec-19	9.8	32.0	ARS	651.00	-2.11%	-13.89%	106.64%	54.70%
GENERAL ELECTRIC COMPANY	GE	1.000	3-Dec-19	9.6	65.0	ARS	815.50	-2.04%	-2.34%	184.23%	62.69%
THE WALT DISNEY COMPANY	DISN	0.250	3-Dec-19	7.6	196.2	ARS	2,775.00	-2.63%	3.93%	156.94%	46.35%
GLOBANT S.A.	GLNT	0.500	3-Dec-19	7.6	141.1	ARS	3,706.50	-6.83%	-1.36%	135.33%	59.49%
ALPHABET INC.	GOOGL	0.034	3-Dec-19	7.3	87.3	ARS	3,310.00	-2.36%	-5.97%	136.43%	37.93%
ALIBABA GROUP HOLDING LIMITED	BABA	0.111	3-Dec-19	7.2	47.6	ARS	1,617.50	-0.15%	2.93%	85.71%	50.88%
AT&T CORP.	T	0.333	3-Dec-19	6.0	37.2	ARS	920.50	-1.29%	-12.33%	159.85%	48.26%
TENARIS S.A.	TEN	0.111	3-Dec-19	5.6	1384.2	ARS	1,548.00	-2.40%	-11.55%	5.58%	40.71%
COMPANHIA VALE DO RIO DOCE	VALE	0.500	3-Dec-19	5.1	466.8	ARS	449.00	-2.18%	-8.18%	81.78%	50.74%
PJSC GAZPROM	OGZD	0.500	3-Dec-19	3.5	112.3	ARS	291.50	-2.51%	-12.86%	268.31%	60.34%
MCDONALDS CORPORATION	MCD	0.250	3-Dec-19	2.0	105.1	ARS	3,627.50	-2.11%	-6.96%	111.24%	34.01%
CITIGROUP	C	0.333	3-Dec-19	1.9	126.5	ARS	1,805.00	-3.78%	-8.82%	203.61%	46.44%
BANCO BRADESCO S.A.	BBD	1.000	3-Dec-19	1.2	180.9	ARS	600.00	-1.27%	-14.09%	66.63%	52.18%
TESLA INC.	TSLA	0.067	3-Dec-19	0.4	32.9	ARS	1,670.00	-0.33%	-0.68%	116.60%	73.03%
ITAU UNIBANCO HOLDING S. A.	ITUB	1.000	3-Dec-19	0.0	32.4	ARS	620.00	1.56%	-13.01%	55.11%	60.15%
BANK OF AMERICA CORPORATION	BAC	0.500	3-Dec-19	0.0	24.6	ARS	1,227.00	-2.31%	-4.74%	167.10%	46.46%

(\*) Se consideran los 25 CEDEAR más negociados, de aquellos que registraron operaciones en plazo estándar (T+2), en el día y en al menos el 50% de las últimas 40 ruedas.

**Notas:**

(1) Cantidad de acciones subyacentes por Cedear

(2) Los volúmenes en USD se convierten a pesos utilizando el tipo de cambio bancos mayorista vendedor del día

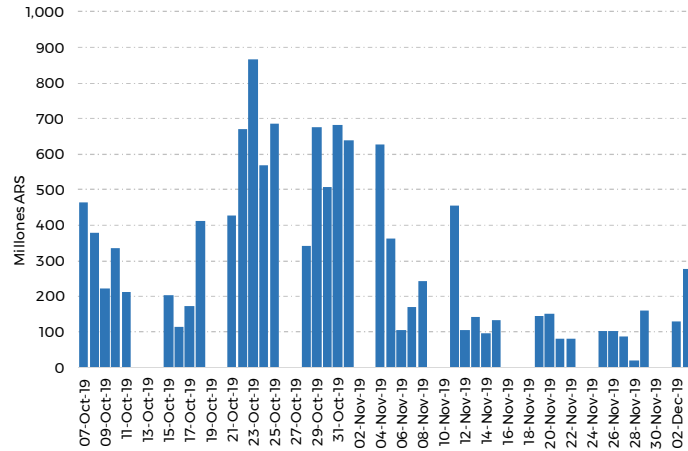
(3) Id: respecto del día previo o la última fecha negociada - m/m: mismo día del mes previo o fecha inmediata anterior -

YTD: desde el último día del año previo o la fecha inmediata anterior

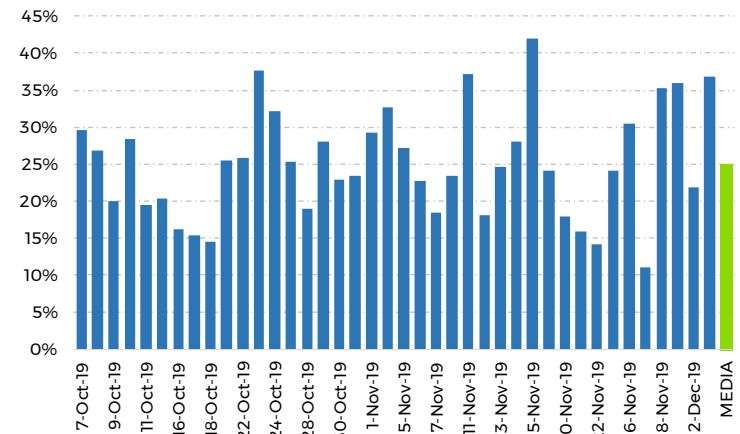
(4) Volatilidad de las últimas 40 ruedas anualizada

(5) Volumen efectivo últimas 20 ruedas. En el caso de especies de Cedear negociadas en USD, los volúmenes se convierten a pesos utilizando el tipo de cambio bancos mayorista vendedor del día

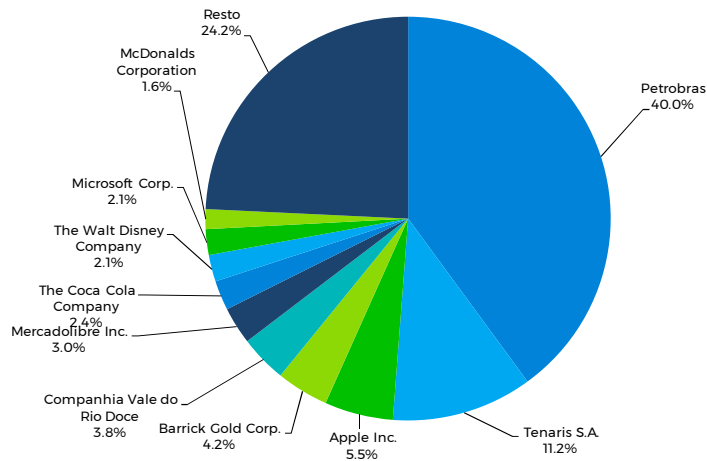
**Volumen Cedear (Mill. ARS)\***



**Volumen CEDEAR / (Volumen CEDEAR + Acciones)\***



**Participación de Mercado\*\***



**Principales Variaciones del día, T+2**

