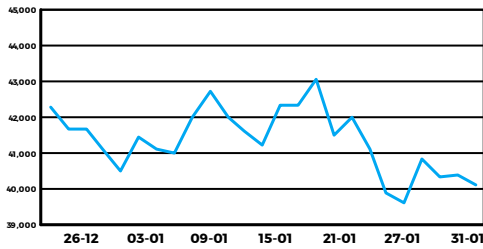


Acciones
Índice S&P Merval

Índice S&P Merval - 3.76%

Mínimo 38761.21 Máximo 43191.06 Cierre 40105.04

Mayores Alzas

 CVH +18.69%
 TRAN +12.69%
 TECO2 +11.53%

Mayores Bajas

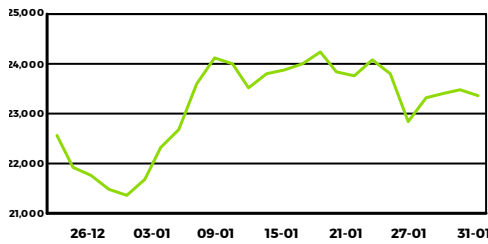
 BYMA -17.73%
 CEPU -11.90%
 SUPV -10.35%

ADR Argentinos en N.Y.

 YPF US\$ 9.29 -19.78%
 Grp. F. Galicia US\$ 14.: -11.52%
 Cresud US\$ 5.56 -21.02%

Otros Índices de Acciones

S&P BYMA Gral. -3.31%

Bonos
Índice de Bonos IAMC-\$

Índice de Bonos IAMC +7.22%

Cierre 23359.931 Tasa 10 años EEUU 1.52% -40 pbs

Bonos Nacionales
Mayores Alzas

 V04S9 +83.43%
 TC23 +73.91%
 X30G9 +69.15%

Mayores Bajas

 U15N9 -23.88%
 U27S9 -21.43%
 U29N9 -19.35%

Volúmenes Operados

TOTAL*	1,842,665,734,871
MERCADO CONTADO	1,149,301,189,515
Renta Variable: (1 + 2)	21,497,544,375
1.Prioridad Precio-Tiempo	21,489,674,618
Acciones	15,223,201,138
Cedears	6,266,473,480
2.Ejercicios	7,869,757
Renta Fija: (3 + 4)	1,127,803,645,140
3.Prioridad Precio-Tiempo	313,541,157,335
4.SENEBI	814,262,487,805
PLAZO, FUTUROS y OPCIONES	693,364,545,356
Plazo /Plazo x Lote/Pase Colocador PPT	3,320,115,554
Plazo / Pase Colocador Bilateral	0
Opciones	946,856,258
Cauciones	652,431,474,173
Préstamos	3,568,656,261
Futuros	33,097,443,110

* Volúmenes sujetos a correcciones y arreglos.

Caución Bursátil en \$ (TNA)
30 días

BRUTA (última tasa)	32.00%
Neta Colocador (a)	31.82%
Neta Tomador (a)	32.19%
(a) Incluye 0.045% de Derechos de	

Tipos de Cambio - Dólar
Compra
Venta

Bco. Nación	\$60.1500	\$60.3500
Bancos	\$60.4400	\$60.4450
Casas de Cambio - Minorista	\$60.5000	\$64.5000
Casas de Cambio - Mayorista	\$76.2500	\$76.7500
Referencia BCRA	\$60.3312	

Coefficiente CER

31/01/20	19.4471	03/02/20	19.5156
----------	---------	----------	---------

Mercados Internacionales
Índices Bursátiles (en U\$S)

B. San Pablo	-7.86%	NYSE	-0.83%
B. Sant. Chile	-7.79%	Tokyo S.E.	-1.43%
B. Madrid	-3.03%	London S.E.	-3.81%

Monedas

€/U\$S	0.902	+1.13%
£/U\$S	0.757	+0.43%
¥/U\$S	108.360	-0.26%

Commodities (en U\$S)

WTI	51.63	-15.55%
Soja	320.89	-7.45%
Oro	1587.83	+4.62%

Índice del Informe Diario

Acciones	<u>Pág. 2 y 3</u>	Análisis de Obligaciones Negociables	<u>Pág. 8</u>
ADRs	<u>Pág. 4</u>	Índice de Bonos IAMC y Curva de Rendimiento	<u>Pág. 9</u>
Análisis de Bonos Canje Deuda 2005 y 2010	<u>Pág. 5</u>	Opciones	<u>Anexo A</u>
Análisis de Bonos Nacionales y Provinciales	<u>Pág. 6 y 7</u>	Posiciones Abiertas de Opciones	<u>Anexo B</u>

Todas las variaciones se calculan contra la última rueda del mes anterior

 Publicación disponible en <http://www.iamc.com.ar> - @IAMC_Oficial

IMPORTANTE: Todas las herramientas provistas por el IAMC son desarrolladas exclusivamente para fines informativos, y bajo ninguna circunstancia la utilización de las mismas deben ser interpretadas como un asesoramiento comercial.

ANÁLISIS DE ACCIONES
Prioridad Precio - Tiempo

Especie	Cotización (*)	Fecha última cotización	Volumen Efectivo	Var. Diaria	Var.dde 30-Dic-19 (a)	Var.dde 30-Dic-19 (a)	Var.dde 31-Ene-19 (a)	Mínimo -52 semanas- (b)	Máximo	P/E (c)	COT/VL % (d)	Volatil. últimas 40 ruedas (e)	Betas c/S&P Merval/Gral.	Capitaliz. Bursátil (f) (en Mill.)	31-Ene-20
															Valor de Mercado (g) (en Mill.)
Empresas No Líderes (Cont.)															
HAVA (2)	140.500	31-Ene-20	41,128	-0.35%	-4.75%	-4.75%	118.18%	55.000	148.000	49.62	508.85	46.01%	0.63	1,800.04	6,600.15
HULI (2)	77.000	9-Mar-18	-	-	-	-	-	-	-	-	50.85	-	-	66.13	66.13
INTR (2)	9.000	31-Ene-20	11,250	-	11.11%	11.11%	43.26%	3.872	10.000	28.47	81.42	47.15%	0.07	1,089.77	1,089.77
INVJ	10.700	31-Ene-20	2,314	-1.83%	-	-	15.18%	7.000	13.100	-	64.71	54.24%	0.38	5,539.33	6,551.83
IRCP (2)	255.000	31-Ene-20	33,915	-1.54%	-11.30%	-11.30%	33.55%	141.977	290.000	-	70.97	48.25%	0.29	32,133.58	32,133.58
IRSA	45.950	31-Ene-20	1,667,471	-4.17%	-9.55%	-9.55%	-15.38%	28.374	58.500	-	69.65	50.40%	0.73	26,590.18	26,590.18
LEDE	19.000	31-Ene-20	719,144	2.15%	9.83%	9.83%	41.26%	9.200	23.000	-	125.98	51.58%	0.36	8,354.57	8,354.57
LOMA (i)	116.850	31-Ene-20	2,511,099	-0.89%	-2.87%	-2.87%	24.57%	55.000	129.950	19.95	296.54	44.47%	1.19	69,645.70	69,645.70
LONG	5.200	31-Ene-20	72,606	-1.89%	-15.45%	-15.45%	116.67%	2.000	7.110	-	138.17	52.63%	0.28	798.94	798.94
METR	18.050	31-Ene-20	538,376	0.56%	11.42%	11.42%	-41.11%	10.100	31.500	3.30	53.94	47.28%	1.08	5,034.03	10,273.54
MIRG	825.000	31-Ene-20	4,831,259	-2.37%	13.01%	13.01%	121.09%	222.664	990.000	15.47	238.59	50.26%	0.74	14,850.00	14,850.00
MOLA	372.000	31-Ene-20	544,491	0.13%	4.79%	4.79%	70.55%	159.356	438.000	10.57	577.94	37.16%	0.39	18,258.51	18,258.51
MOLA5	219.500	24-Oct-19	-	-	-	-	14.62%	183.181	300.000	-	-	-	0.02	-	-
MOLI	68.200	31-Ene-20	216,156	-1.02%	18.40%	18.40%	56.78%	34.050	80.000	-	213.10	57.26%	0.40	13,736.51	13,736.51
MORI	7.390	31-Ene-20	5,259,644	3.36%	64.22%	64.22%	295.12%	1.575	8.350	23.52	253.53	100.25%	0.54	1,639.86	1,639.86
MVIA (2)	0.010Ex	20-Jul-18	-	-	-	-	-	-	-	0.00	0.02	-	-	0.07	0.14
OEST	31.100	31-Ene-20	176,520	1.97%	6.51%	6.51%	19.53%	16.260	34.000	-	96.90	43.45%	0.53	4,976.00	4,976.00
PATA	38.500	31-Ene-20	72,373	1.32%	54.00%	54.00%	57.14%	15.000	47.250	-	169.92	91.14%	0.13	19,250.00	19,250.00
PATY (1)	6.300	27-Ene-20	-	-	-1.56%	-1.56%	41.57%	2.800	6.600	-	111.31	22.35%	0.26	3,647.72	3,647.72
PGR	17.350	31-Ene-20	667,992	-3.07%	-4.93%	-4.93%	47.66%	8.000	21.500	-	376.80	37.20%	0.35	48,348.29	48,348.29
POLL (2)	8.500	31-Ene-20	1,275	-1.16%	-12.37%	-12.37%	-5.56%	6.300	11.300	4.48	-	-	0.05	54.57	54.57
PREN1 (2)	1.288	18-Nov-09	-	-	-	-	-	-	-	-	10.65	24.37	-	327.53	327.53
PSUR (1) (2)	3.650	14-Mar-19	-	-	-	-	-1.35%	3.460	5.340	-	274.55	-	0.02	366.35	366.35
REGE (2)	0.010	3-Dic-15	-	-	-	-	-	-	-	0.00	0.02	-	-	0.02	0.02
RICH	102.000	31-Ene-20	80,356	-	-12.07%	-12.07%	148.78%	35.000	118.000	-	592.61	45.34%	0.27	1,445.05	8,236.65
RIGO (2)	60.000	31-Ene-20	3,000	-	9.09%	9.09%	27.66%	22.900	70.000	-	475.49	51.14%	0.08	8,703.86	8,704.17
RIGOS	0.092	18-Feb-09	-	-	-	-	-	-	-	-	-	-	-	-	-
ROSE (2)	6.950	31-Ene-20	695	-	24.11%	24.11%	21.93%	4.300	7.600	-	274.85	70.52%	0.00	296.00	296.00
SAMI	125.000	31-Ene-20	1,031,097	2.46%	8.23%	8.23%	33.85%	53.000	130.000	7.32	54.04	42.83%	0.63	8,893.87	8,893.87
SEMI	3.700	31-Ene-20	108,222	-1.33%	14.55%	14.55%	34.77%	2.130	4.350	53.53	79.92	52.65%	0.46	708.18	708.18
TGLT	6.040	31-Ene-20	358,558	-0.82%	28.51%	28.51%	-8.48%	2.750	7.900	-	-	73.00%	0.59	428.26	1,092.28
TGLT2	68.000	15-Ene-20	-	-	7.09%	7.09%	7.09%	63.500	68.000	-	-	-	-	-	-
URBA (2)	13.653	21-Dic-09	-	-	-	-	-	-	-	-	74.77	-	-	2.59	2.59
PYMES															
INAG (2)	137.000	29-Ene-20	-	-	-8.67%	-8.67%	159.79%	51.777	160.000	5.50	209.03	-	-0.01	301.40	301.40
MERA (2)	48.000	25-Jul-19	-	-	-	-	4.35%	45.000	50.000	7.53	77.20	-	-0.01	905.28	905.28
OVOP (1)	8.750	28-Jul-17	-	-	-	-	-	-	-	7.46	168.87	-	-	116.50	116.50

Notas Aclaratorias:

(*) Para Acciones del Índice Merval y aquellas que tienen ADR el precio es el Promedio Ponderado por volumen de los últimos 10 minutos operados de la especie (VWAP)

(a) Las variaciones se calculan sobre precios ajustados por eventos corporativos.

(b) Los precios mínimos y máximos incluyen los valores alcanzados durante la rueda (intradía)

(c) Precio/Utilidad Neta por acción de los últimos 12 meses ("trailing").

(d) COT/VL considera nulos los valores menores a 0.

(e), (d) y (g) Para el cálculo de este indicador se considera el último dato sobre la composición del capital social informado por la empresa.

(e) El cálculo de volatilidades se realiza siempre que la especie cotice más del 75% de las últimas 40 ruedas.

(f) Para el cálculo de este indicador se considera la cantidad de acciones ordinarias autorizadas a cotizar en BYMA, las cuales pueden diferir respecto del número total de acciones que surge del último dato de capital social informado por la empresa. Las sociedades mencionadas a continuación poseen un monto autorizado a cotizar que difiere de su capital social:

AUSO, BRIO, EDN, GBAN, GCLA, GGAL, INVJ, LOMA, METR, MVIA, SUPV y TRAN.

(1) Negociación Suspendida

(2) Negociación por Subasta

(3) En Período de suscripción de acciones

(4) Negociación por Subasta y en período de suscripción de acciones

ACCIONES CON COTIZACIÓN EN MERCADOS DEL EXTERIOR
31-Ene-20
ADR, BDR y GDR

Especie	Código BYMA	Código Divisa	Cotización ADR (a)	Volumen Nominal	Volumen Efectivo	Variación diaria	Var. dde. 31-Dic-19	Var. dde. 31-Dic-19	Mín. 52 semanas (b)	Max. 52 semanas (b)	Volatil. últ. 40r (c)	Ratio (d)
ADR Irsa Prop. Comerciales (IRCP.O)	NASDAQ	USD	13.3800	-	-	-	-20.12%	-20.12%	9.55	23.34	50.22%	4.00
ADR Banco BBVA Argentina (BFR.N)	NYSE	USD	4.7200	134,933	636,884	-0.21%	-15.26%	-15.26%	3.04	13.77	66.54%	3.00
ADR Banco Macro (BMA.N)	NYSE	USD	30.8600	22,047	680,370	-2.53%	-14.87%	-14.87%	21.41	77.28	49.59%	10.00
ADR BUNGE (BG.N)	NYSE	USD	52.1500	84,366	4,399,687	-0.61%	-9.38%	-9.38%	47.29	59.65	20.55%	1.00
ADR Cresud (CRESY.O)	NASDAQ	USD	5.5600	149,408	830,708	-2.97%	-21.02%	-21.02%	4.06	13.64	54.15%	10.00
ADR Edenor (EDN.N)	NYSE	USD	5.2400	4,561	23,900	-2.96%	-16.29%	-16.29%	4.17	29.99	69.50%	20.00
ADR Grupo Financiero Galicia (GGAL.O)	NASDAQ	USD	14.3600	505,014	7,252,001	-3.23%	-11.52%	-11.52%	9.53	39.22	50.00%	10.00
ADR IRSA (IRS.N)	NYSE	USD	5.3500	11,396	60,969	-2.73%	-22.69%	-22.69%	4.65	15.11	46.95%	10.00
ADR Pampa Energía (PAM.N)	NYSE	USD	13.2500	60,292	798,869	-3.00%	-19.35%	-19.35%	12.02	39.87	47.83%	25.00
ADR Transportadora de Gas del Sur (TGS.N)	NYSE	USD	6.2400	47,104	293,929	-1.11%	-12.97%	-12.97%	5.54	15.83	40.57%	5.00
ADR Telecom Argentina (TEO.N)	NYSE	USD	11.2200	12,185	136,716	-1.06%	-1.15%	-1.15%	8.10	16.64	36.58%	5.00
ADR Ternium (TX.N)	NYSE	USD	20.8900	18,377	383,896	-2.88%	-5.05%	-5.05%	16.12	32.26	36.84%	10.00
ADR YPF (YPF.N)	NYSE	USD	9.2900	184,032	1,709,657	-3.33%	-19.78%	-19.78%	8.04	18.60	32.91%	1.00
GDR GrupoClarín (GCSAQ.L)	London S.E.	USD	1.8900	-	-	-	-	-	1.89	2.50	-	2.00
ADR CENTRAL PUERTO	NYSE	USD	3.6800	11,245	41,382	-3.41%	-24.28%	-24.28%	2.45	11.03	65.93%	10.00
ADR Grupo Supervielle(SUPV.N)	NYSE	USD	2.9300	185,972	544,898	-2.33%	-20.38%	-20.38%	2.26	11.46	68.59%	5.00
ADR LOMA NEGRA (OTC)(LOMA.K)	NYSE	USD	6.9100	-	142,046	-2.68%	-11.64%	-11.64%	4.15	13.34	43.72%	5.00

(a) Los precios son los disponibles a la hora de cierre de BYMA

(b) Los mínimos y máximos incluye valores intradiarios.

(c) El cálculo de volatilidad se realiza siempre que la especie cotice más del 75% de las últimas 40 ruedas.

(d) Ratio = Cant. de Acciones - equivalentes a v/n \$1 - por cada ADR / BDR ó GDR.

Cuadro Comparativo de precios de Acciones y ADR / BDR / GDR

Especie	Código BYMA	Cotización ADR / Ratio en moneda original	Cotización BYMA en \$ (2)	Cotización ADR / Ratio en \$ (3)	Diferencia en \$ (3)-(2)
ADR Irsa Prop. Comerciales	IRCP	-	255.000	-	-
ADR Banco BBVA Argentina	BBAR	1.5733	132.200	95.100	- 37.10
ADR Banco Macro	BMA	3.0860	263.400	186.533	- 76.87
ADR BUNGE	-	52.1500	-	3152.207	-
ADR Cresud	CRES	0.5660	48.350	33.607	- 14.74
ADR Edenor	EDN	0.2620	22.000	15.837	- 6.16
ADR Grupo Financiero Galicia	GGAL	1.4360	122.200	86.799	- 35.40
ADR IRSA	IRSA	0.5350	45.950	32.338	- 13.61
ADR Pampa Energía	PAMP	0.5300	45.000	32.036	- 12.96
ADR Transportadora de Gas del Sur	TGSU2	1.2480	104.300	75.435	- 28.86
ADR Telecom Argentina	TECO2	2.2440	190.500	135.639	- 54.86
ADR Ternium	-	2.0890	-	126.270	-
ADR YPF	YPFD	9.2900	787.200	561.534	- 225.67
GDR GrupoClarín	GCLA	-	40.000	-	-
ADR CENTRAL PUERTO	CEPU	0.3680	31.450	22.244	- 9.21
ADR Grupo Supervielle (SUPV.N)	SUPV	0.5860	50.650	35.421	- 15.23
ADR LOMA NEGRA (OTC)	LOMA	1.3820	116.850	83.535	- 33.32

(3) Cotización convertida a \$ de acuerdo al valor del Dólar Mayorista Bancos informada por Reuters.

ANÁLISIS DE TÍTULOS PÚBLICOS REESTRUCTURACIÓN DE DEUDA (*)

31-Ene-20

Bono	Código (S.I.B)	Vencimiento	Amortización	Cupón de Renta	Próximo Vencimiento	VR (en %)	Cotización c/100 v.n. en Pesos (a)	Fecha última cotización	Cupón Corriente			Valor Técnico c/100 v.n.	Paridad (en%)	Volatilidad 40r. (b) (en %)	TIR Anual	DM	PPV (en años)	
									Renta Anual (en %)	Intereses Corridos c/100 v.n.	Yield Anual (en %)							
BONOS CANJE REESTRUCTURACIÓN DE DEUDA 2005 (**)																		
I. Bonos PAR																		
PAR Ley Arg. (CER)	PARP	31-Dic-38	Sem.	Sem.	31-Mar-20	R	100.00	541.000	31-Ene-20	Fija=1.77	8.05	4.39	1,328.96	40.71	49.27	10.41%	10.26	12.98
PAR USD Ley Arg. - ARS	PARA	31-Dic-38	Sem.	Sem.	31-Mar-20	R	100.00	3250.500	31-Ene-20	Fija=3.75	1.29	10.02	101.29	38.23	37.07	15.20%	7.60	12.00
PAR USD Ley Arg. - USD	PARAD	31-Dic-38	Sem.	Sem.	31-Mar-20	R	100.00	38.950	31-Ene-20	Fija=3.75	1.29	9.96	101.29	38.45	45.75	15.12%	7.62	12.00
PAR USD Ley N.Y. - ARS	PARY	31-Dic-38	Sem.	Sem.	31-Mar-20	R	100.00	3662.000	31-Ene-20	Fija=3.75	1.29	8.86	101.29	43.07	35.68	13.57%	8.04	12.00
PAR USD Ley N.Y. - USD	PARYD	31-Dic-38	Sem.	Sem.	31-Mar-20	R	100.00	43.900	31-Ene-20	Fija=3.75	1.29	8.80	101.29	43.34	39.58	13.49%	8.07	12.00
II. Bonos Discount																		
DISC Ley Arg. (CER)	DICP	31-Dic-33	Sem.	Sem.	30-Jun-20	R	100.00	1185.000	31-Ene-20	Fija=5.83	9.24	8.32	1,686.70	70.26	35.43	12.15%	5.95	7.78
DISC USD Ley Arg. - ARS	DICA	31-Dic-33	Sem.	Sem.	30-Jun-20	R	100.00	5380.000	31-Ene-20	Fija=8.28	1.10	18.43	141.30	45.36	54.67	25.21%	4.15	7.46
DISC USD Ley Arg. - USD	DICAD	31-Dic-33	Sem.	Sem.	30-Jun-20	R	100.00	64.100	31-Ene-20	Fija=8.28	1.10	18.43	141.30	45.36	55.78	25.21%	4.15	7.46
DISC USD Ley N.Y. - ARS	DICY	31-Dic-33	Sem.	Sem.	30-Jun-20	R	100.00	6700.000	31-Ene-20	Fija=8.28	1.10	14.75	141.30	56.49	35.95	19.75%	4.70	7.46
DISC USD Ley N.Y. - USD	DICYD	31-Dic-33	Sem.	Sem.	30-Jun-20	R	100.00	80.000	31-Ene-20	Fija=8.28	1.10	14.71	141.30	56.62	37.16	19.70%	4.71	7.46
III. Bono CUASIPAR																		
CUASIPAR (CER)	CUAP	31-Dic-45	Sem.	Sem.	30-Jun-20	R	100.00	710.200	30-Ene-20	Fija=3.31	5.73	8.62	1,839.93	38.60	46.96	11.41%	10.19	16.96
III. Unidades Vinculadas al Producto (U.V.P.)																		
U.V.P. en USD Ley Arg.	TVPA	15-Dic-35	-	-	-	-	-	80.000	31-Ene-20	-	-	-	-	-	47.91	-	-	-
U.V.P. en ARS Ley Arg.	TVPP	15-Dic-35	-	-	-	-	-	3.000	31-Ene-20	-	-	-	-	-	99.67	-	-	-
U.V.P. en USD Ley N.Y.	TVPY	15-Dic-35	-	-	-	-	-	155.000	31-Ene-20	-	-	-	-	-	60.83	-	-	-
U.V.P. en EUR Ley Ing.	TVPE	15-Dic-35	-	-	-	-	-	180.000	21-Ene-20	-	-	-	-	-	-	-	-	-
BONOS CANJE REESTRUCTURACIÓN DE DEUDA 2010 (**)																		
I. Bonos Par																		
PAR Ley Arg. (CER)	PAP0	31-Dic-38	Sem.	Sem.	31-Mar-20	R	100.00	435.000	28-Ene-20	Fija=1.77	8.05	5.48	1,328.96	32.73	-	12.72%	9.64	12.98
PAR USD Ley Arg. - ARS	PAA0	31-Dic-38	Sem.	Sem.	31-Mar-20	R	100.00	3130.000	31-Ene-20	Fija=3.75	1.29	10.42	101.29	36.81	-	15.74%	7.46	12.17
PAR USD Ley Arg. - USD	PAA0D	31-Dic-38	Sem.	Sem.	31-Mar-20	R	100.00	36.800	31-Ene-20	Fija=3.75	1.29	10.56	101.29	36.33	-	15.93%	7.41	12.00
PAR USD Ley N.Y. - ARS	PAY0	31-Dic-38	Sem.	Sem.	31-Mar-20	R	100.00	3410.000	31-Ene-20	Fija=3.75	1.29	9.53	101.29	40.10	-	14.53%	7.78	12.00
PAR USD Ley N.Y. - USD	PAY0D	31-Dic-38	Sem.	Sem.	31-Mar-20	R	100.00	41.500	23-Ene-20	Fija=3.75	1.29	9.33	101.29	40.97	-	14.24%	7.86	12.00
II. Bonos Discount																		
DISC Ley Arg. (CER)	DIP0	31-Dic-33	Sem.	Sem.	30-Jun-20	R	100.00	1100.000	31-Ene-20	Fija=5.83	9.24	8.97	1,686.70	65.22	-	13.50%	5.78	7.78
DISC USD Ley Arg. - ARS	DIA0	31-Dic-33	Sem.	Sem.	30-Jun-20	R	100.00	5075.000	31-Ene-20	Fija=8.28	1.10	19.56	141.30	42.79	62.88	26.81%	4.01	7.46
DISC USD Ley Arg. - USD	DIA0D	31-Dic-33	Sem.	Sem.	30-Jun-20	R	100.00	61.000	31-Ene-20	Fija=8.28	1.10	19.38	141.30	43.17	54.93	26.56%	4.03	7.46
DISC USD Ley N.Y. - ARS	DIY0	31-Dic-33	Sem.	Sem.	30-Jun-20	R	100.00	6500.000	30-Ene-20	Fija=8.28	1.10	15.21	141.30	54.80	-	20.46%	4.62	7.46
DISC USD Ley N.Y. - USD	DIY0D	31-Dic-33	Sem.	Sem.	30-Jun-20	R	100.00	88.000	23-Ene-20	Fija=8.28	1.10	13.36	141.30	62.28	-	17.55%	4.95	7.46
IV. Unidades Vinculadas al Producto (U.V.P.)																		
U.V.P. en USD Ley N.Y.	TVY0	15-Dic-35	-	-	-	-	-	157.500	31-Ene-20	-	-	-	-	-	-	-	-	-
BONOS CANCELACION DE DEUDA EN CESACION DE PAGOS - LEY 27249 (31/3/16)																		
Emitidos en dólares bajo ley NY (c)																		
Rep. Arg. 2021 - ARS	AA21	22-Abr-21	Al Vto.	Sem.	22-Abr-20	R	100.00	4190.000	08-Ene-20	Fija=6.875	1.95	14.33	101.95	48.96	-	99.09%	0.76	1.17
Rep. Arg. 2021 - USD	AA21D	22-Abr-21	Al Vto.	Sem.	22-Abr-20	R	100.00	52.000	10-Dic-19	Fija=6.875	1.95	13.74	101.95	51.01	-	92.03%	0.78	1.17
Rep. Arg. 2026 - ARS	AA26	22-Abr-26	Al Vto.	Sem.	22-Abr-20	R	100.00	4175.000	20-Ene-20	Fija=7.5	2.13	15.75	102.13	48.70	-	25.67%	3.79	5.23
Rep. Arg. 2026 - USD	AA26D	22-Abr-26	Al Vto.	Sem.	22-Abr-20	R	100.00	51.500	06-Ene-20	Fija=7.5	2.13	15.19	102.13	50.43	-	24.66%	3.84	5.23
Rep. Arg. 2046 - ARS	AA46	22-Abr-46	Al Vto.	Sem.	22-Abr-20	R	100.00	3150.000	13-Dic-19	Fija=7.625	2.16	21.56	102.16	36.73	-	22.89%	4.45	17.53
Rep. Arg. 2046 - USD	AA46D	22-Abr-46	Al Vto.	Sem.	22-Abr-20	R	100.00	48.000	06-Ene-20	Fija=7.625	2.16	16.63	102.16	46.98	-	17.62%	5.85	17.53

Tipo de cambio Peso-Dólar(*)
\$83.9452

Notas Aclaratorias:

(*) Los indicadores de bonos denominados en USD se calculan en esa misma moneda, convirtiendo su precio en ARS a USD por el promedio ponderado de los cocientes de los precios de cierre en pesos y dólares, de los bonos que registraron negociación en el día, en ambas monedas, en plazo estándar (Fuente: IAMC con datos de BYMA).

(**) En el caso de títulos ajustables por CER el cálculo de indicadores considera el coeficiente aplicable de acuerdo a las condiciones de emisión.

(a) Los precios corresponden al precio de cierre en PPT (Prioridad Precio-Tiempo) e incluyen los intereses corridos (precio sucio) (b) El cálculo de volatilidad se realiza siempre que la especie cotice más de 75% de las últimas 40 ruedas de PPT.

(c) Bonos con denominación mínima de u\$s 150.000 y múltiplos enteros de u\$s 1.000.

ANÁLISIS DE TÍTULOS PÚBLICOS NACIONALES (*)
31-Ene-20

bono	Código (S.I.B)	vencimiento	amortización	Cupón de Renta	Próximo Vencimiento	VR (en %)	Cotización c/100 v.n. en Pesos (a)	Fecha última cotización	cupón corriente			Valor Técnico c/100 v.n.	Paridad (en %)	Volatilidad 40 r. (b) (en %)	TIR Anual	dm	PPV (en años)		
									Renta Anual (en %)	Intereses Corridos c/100 v.n.	Yield Anual (en %)								
BONTE, BOGAR Y BONOS DE CONSOLIDACIÓN																			
I. Títulos emitidos en Pesos a tasa fija																			
BONTE Nov. - 2020	TN20	21-Nov-20	Al Vto.	Sem.	21-May-20	R	100.00	103.500	27-Ene-20	Fija=26	5.27	26.47	105.27	98.32	-	30.36%	0.64	0.75	
BONTE Oct - 2021	TO21	4-Oct-21	Al Vto.	Sem.	3-Abr-20	R	100.00	55.400	31-Ene-20	Fija=18.2	6.12	36.93	106.12	52.21	57.16	91.28%	0.89	1.47	
BONTE Oct - 2023	TO23	17-Oct-23	Al Vto.	Sem.	17-Abr-20	R	100.00	42.500	31-Ene-20	Fija=16	4.76	42.39	104.76	40.57	82.85	67.46%	1.61	3.02	
BONTE Oct - 2026	TO26	18-Oct-26	Al Vto.	Sem.	17-Abr-20	R	100.00	39.450	31-Ene-20	Fija=15.5	4.61	44.49	104.61	37.71	-	55.29%	1.99	5.01	
II. Títulos emitidos en Pesos a Tasa Variable																			
BONTE 2020	TJ20	22-Jun-20	Al Vto.	Trim.	23-Mar-20	R	100.00	74.750	31-Ene-20	Var.=55.457	6.53	81.30	106.53	70.17	87.63	349.48%	0.18	0.35	
Bocon Cons. 8º - BADLAR	PR15	4-Oct-22	14 - Trim.	Trim.	6-Abr-20	A+R	83.00	107.000	31-Ene-20	Var.=42.78	4.96	61.06	150.60	71.05	74.29	96.75%	0.74	1.33	
III. Títulos en Pesos y ajustables por el CER (**)																			
BONCER 2020	TC20	28-Abr-20	Al Vto.	Sem.	28-Abr-20	A+R	100.00	230.500	31-Ene-20	Fija=2.25	1.76	2.89	295.24	78.07	77.08	240.58%	0.11	0.23	
BOGAR 2020	NO20	4-Oct-20	156 Mens.	Mens.	4-Mar-20	A+R	8.00	132.403EX	31-Ene-20	Fija=2	0.00	2.38	157.66	83.98	-	73.82%	0.34	0.38	
BONCER 2021	TC21	22-Jul-21	Al Vto.	Sem.	22-Jul-20	R	100.00	228.000	31-Ene-20	Fija=2.5	0.26	3.43	312.62	72.93	76.74	30.21%	1.25	1.45	
BONCER 2023	TC23	6-Mar-23	Al Vto.	Sem.	6-Mar-20	R	100.00	160.000	31-Ene-20	Fija=4	3.62	5.63	223.73	71.52	-	18.19%	2.59	2.90	
Bocon Cons. 6º 2%	PR13	15-Mar-24	120 Mens.	Mens.	15-Feb-20	A+R	41.90	479.500	31-Ene-20	Fija=2	0.71	2.80	671.70	71.39	62.66	23.79%	1.72	2.06	
BONCER 2025 4%	TC25P	27-Abr-25	Al vto.	Sem.	27-Abr-20	R	100.00	110.000	23-Ene-20	Fija=4	2.29	7.88	214.38	51.31	-	21.12%	4.00	4.78	
IV. Títulos en Pesos Cláusula Gatillo (***)																			
BONAR 2020 Cláusula Gatillo	A2M2	6-Mar-20	Al Vto.	Al Vto.	6-Mar-20	A+R	100.00	199.900	31-Ene-20	4	5.60	4.85	241.32	82.84	82.85	***	0.01	-	
BONAR, BONAC Y BONAD																			
I. Títulos emitidos en Dólares (Ley Argentina)																			
BONAR 2020 - ARS	A020	8-Oct-20	Al Vto.	Sem.	8-Abr-20	R	100.00	3756.000	31-Ene-20	Fija=8	2.58	18.97	102.58	43.62	50.63	287.45%	0.26	0.66	
BONAR 2020 - USD	A020D	8-Oct-20	Al Vto.	Sem.	8-Abr-20	R	100.00	44.990	31-Ene-20	Fija=8	2.58	18.86	102.58	43.86	50.97	284.15%	0.27	0.66	
BONAR 2024 - ARS	AY24	7-May-24	6 Anual	Sem.	7-May-20	A+R	83.34	3092.000	31-Ene-20	Fija=8.75	1.76	20.79	85.10	43.28	53.52	89.00%	0.78	2.15	
BONAR 2024 - USD	AY24D	7-May-24	6 Anual	Sem.	7-May-20	A+R	83.34	36.900	31-Ene-20	Fija=8.75	1.76	20.75	85.10	43.36	58.05	88.70%	0.78	2.15	
BONAR 2025 - ARS	AA25	18-Abr-25	3 Anual	Sem.	18-Abr-20	R	100.00	3250.000	31-Ene-20	Fija=5.75	1.69	15.53	101.69	38.07	39.57	39.80%	2.66	3.82	
BONAR 2025 - USD	AA25D	18-Abr-25	3 Anual	Sem.	18-Abr-20	R	100.00	38.980	31-Ene-20	Fija=5.75	1.69	15.42	101.69	38.33	43.89	39.50%	2.67	3.82	
BONAR 2037 - ARS	AA37	18-Abr-37	3 Anual	Sem.	18-Abr-20	R	100.00	3470.000	31-Ene-20	Fija=7.625	2.25	19.51	102.25	40.43	49.01	21.94%	4.95	11.77	
BONAR 2037 - USD	AA37D	18-Abr-37	3 Anual	Sem.	18-Abr-20	R	100.00	41.000	31-Ene-20	Fija=7.625	2.25	19.68	102.25	40.10	47.20	22.12%	4.92	11.77	
II. Títulos emitidos en Dólares (Ley Extranjera)																			
Rep. Arg. 2022 - ARS (d)	A2E2	26-Ene-22	Al Vto.	Sem.	27-Jul-20	R	100.00	4239.500	31-Ene-20	Fija=5.625	0.11	11.16	100.11	50.45	44.80	52.15%	1.47	1.90	
Rep. Arg. 2022 - USD	A2E2D	26-Ene-22	Al Vto.	Sem.	27-Jul-20	R	100.00	49.500	31-Ene-20	Fija=5.625	0.11	11.39	100.11	49.45	44.13	53.81%	1.46	1.90	
Rep. Arg. 2023 - ARS (d)	A2E3	11-Ene-23	Al Vto.	Sem.	13-Jul-20	R	100.00	3061.678EX	9-Ene-20	Fija=4.625	0.27	12.78	100.27	36.37	-	52.10%	2.08	2.78	
Rep. Arg. 2023 - USD	A2E3D	11-Ene-23	Al Vto.	Sem.	13-Jul-20	R	100.00	43.188EX	9-Ene-20	Fija=4.625	0.27	10.78	100.27	43.07	-	42.68%	2.19	2.78	
Rep. Arg. 2027 - ARS (d)	A2E7	26-Ene-27	Al Vto.	Sem.	27-Jul-20	R	100.00	3850.000	31-Ene-20	Fija=6.875	0.13	15.03	100.13	45.80	49.58	24.05%	4.35	5.92	
Rep. Arg. 2027 - USD	A2E7D	26-Ene-27	Al Vto.	Sem.	27-Jul-20	R	100.00	46.400	31-Ene-20	Fija=6.875	0.13	14.86	100.13	46.34	54.74	23.75%	4.36	5.92	
Rep. Arg. 2028 - ARS (d)	A2E8	11-Ene-28	Al Vto.	Sem.	13-Jul-20	R	100.00	3324.293EX	9-Ene-20	Fija=5.875	0.34	14.97	100.34	39.47	-	24.03%	4.74	6.74	
Rep. Arg. 2028 - USD	A2E8D	11-Ene-28	Al Vto.	Sem.	13-Jul-20	R	100.00	45.000	31-Ene-20	Fija=5.875	0.34	13.16	100.34	44.85	-	21.13%	4.98	6.74	
Rep. Arg. 2048 - ARS (d)	AE48	11-Ene-48	Al Vto.	Sem.	13-Jul-20	R	100.00	3275.386EX	9-Ene-19	Fija=6.875	0.40	17.80	100.40	38.86	-	18.85%	5.68	18.90	
Rep. Arg. 2048 - USD	AE48D	11-Ene-48	Al Vto.	Sem.	13-Jul-20	R	100.00	47.470	20-Ene-19	Fija=6.875	0.40	14.61	100.40	47.28	-	15.47%	6.91	18.90	
Rep. Arg. 2117 - ARS	AC17	28-Jun-17	Al Vto.	Sem.	29-Jun-20	R	100.00	3785.000	31-Ene-20	Fija=7.125	0.67	16.04	100.67	44.79	42.38	16.69%	6.12	55.04	
Rep. Arg. 2117 - USD	AC17D	28-Jun-17	Al Vto.	Sem.	29-Jun-20	R	100.00	45.200	31-Ene-20	Fija=7.125	0.67	16.00	100.67	44.90	42.44	16.64%	6.13	55.04	
III. Títulos en Moneda Dual																			
Bono Dual 2020 - ARS	AF20	13-Feb-20	Al Vto.	Al Vto.	13-Feb-20	A+R	100.00	5496.000	31-Ene-20	4.5	423.07	17.47	6456.19	85.13	63.50	***	0.00	-	
Bono Dual 2020 - USD	AF20D	13-Feb-20	Al Vto.	Al Vto.	13-Feb-20	A+R	100.00	65.450	31-Ene-20	4.5	7.01	7.70	107.01	61.16	72.44	***	-	-	
IV. Títulos emitidos en Pesos (c)																			
BONAR 2020 - BADLAR+325	AM20	1-Mar-20	Al Vto.	Trim.	2-Mar-20	A+R	100.00	98.520	31-Ene-20	Var.=42.46	7.45	46.62	107.45	91.69	89.28	375.10%	0.04	0.07	
BONAR 2022 - BADLAR+200	AA22	3-Abr-22	Al Vto.	Trim.	3-Abr-20	R	100.00	68.900	31-Ene-20	Var.=37.928	3.33	57.84	103.33	66.68	75.33	86.97%	1.13	1.71	
<table border="1" style="width:100%; border-collapse: collapse;"> <tr> <td style="width:25%;">(l) Tasas de referencia (TNA %)</td> <td style="width:25%;">Tasa LIBOR de 180 días 1.7634%</td> <td style="width:25%;">Tasa LIBOR de 90 días 1.7632%</td> <td style="width:25%;">Tasa LIBOR de 30 días 1.6550%</td> </tr> </table>												(l) Tasas de referencia (TNA %)	Tasa LIBOR de 180 días 1.7634%	Tasa LIBOR de 90 días 1.7632%	Tasa LIBOR de 30 días 1.6550%	<table border="1" style="width:100%; border-collapse: collapse;"> <tr> <td style="width:100%;">Tipo de cambio Peso-Dólar(*)</td> </tr> <tr> <td style="text-align: center;">\$83.9452</td> </tr> </table>		Tipo de cambio Peso-Dólar(*)	\$83.9452
(l) Tasas de referencia (TNA %)	Tasa LIBOR de 180 días 1.7634%	Tasa LIBOR de 90 días 1.7632%	Tasa LIBOR de 30 días 1.6550%																
Tipo de cambio Peso-Dólar(*)																			
\$83.9452																			

Notas Aclaratorias:

(*) Los indicadores de bonos denominados en USD se calculan en esa misma moneda, convirtiendo su precio en ARS a USD por el promedio ponderado de los cocientes de los precios de cierre en pesos y dólares, de los bonos que registraron negociación en el día, en ambas monedas, en plazo estándar (Fuente: IAMC con datos de BYMA).

(**) En el caso de títulos ajustables por CER el cálculo de indicadores considera el coeficiente aplicable de acuerdo a las condiciones de emisión.

(***) Monto a pagar al vencimiento: Mayor entre el valor capitalizado a tasa fija mensual y capital ajustado por CER. No se realiza proyección de CER. Se considera el último conocido. El valor de los indicadores de cada día se determina en base a esta comparación.

ANÁLISIS DE TÍTULOS PÚBLICOS PROVINCIALES Y OTROS TÍTULOS DE DEUDA (*)

31-Ene-20

Bono	Código (S.I.B.)	Vencimiento	Amortización	Cupón de Renta	Próximo Vencimiento	VR (en %)	Cotización c/100 v.n. en Pesos	Fecha última cotización	Cupón Corriente			Valor Técnico c/ 100 v.n.	Paridad (en %)	Volatilidad 40 r. (b) (en %)	TIR Anual	DM	PPV (en años)	
									Renta Anual (en %)	Intereses Corridos c/100 v.n.	Yield Anual (en %)							
BONOS DOMESTICOS (LEY ARGENTINA)																		
I. Títulos emitidos en pesos (c)																		
Mendoza Jun. 2021	PMJ21	9-Jun-21	Al Vto.	Trim.	9-Mar-20	R	100.00	97.500	31-Ene-20	Var.=42.538	6.64	46.82	106.64	91.43	-	58.03%	0.89	1.11
CABA 2022 - BADLAR+500	BDC22	23-Ene-22	Al Vto.	Trim.	23-Abr-20	R	100.00	97.000	31-Ene-20	Var.=39.544	1.30	41.32	101.30	95.76	-	49.87%	1.27	1.59
Bs. As. 2022 - BADLAR+383 (j)	PBY22	31-May-22	Al Vto.	Trim.	29-Feb-20	R	100.00	65.000	31-Ene-20	Var.=43.042	7.78	75.22	107.78	60.31	92.03	107.64%	0.98	1.76
CABA Mar. 2024	BDC24	29-Mar-24	Al Vto.	Trim.	30-Mar-20	R	100.00	91.250	31-Ene-20	Var.=39.262	3.87	44.93	103.87	87.85	26.05	52.37%	1.80	2.92
Bs. As. 2025 - BADLAR+375	PBA25	12-Abr-25	Al vto.	Trim.	12-Abr-20	R	100.00	55.000	31-Ene-20	Var.=39.042	2.46	74.31	102.46	53.68	76.07	97.79%	1.27	3.52
CABA Feb. 2028	BDC28	22-Feb-28	Al Vto.	Trim.	24-Feb-20	R	100.00	96.000	31-Ene-20	Var.=43.662	8.85	50.10	108.85	88.19	-	51.67%	1.99	5.00
II. Títulos emitidos en dólares																		
Córdoba Oct. 2026	CO26	27-Oct-26	32 - Trim.	Trim.	27-Abr-20	A+R	84.38	4760.000	31-Ene-20	Fija=7.125	0.12	10.62	84.49	67.11	38.01	24.09%	2.36	3.26
Córdoba Oct. 2026 - USD	CO26D	27-Oct-26	32 - Trim.	Trim.	27-Abr-20	A+R	84.38	57.000	31-Ene-20	Fija=7.125	0.12	10.57	84.49	67.46	38.27	23.83%	2.37	3.26
III. Títulos denominados en dólares y pagaderos en pesos (Dollar-Linked)																		
Chubut Mar. 2021 (i)	PUM21	30-Mar-21	Trim.	Trim.	30-Mar-20	A+R	31.25	1770.000	31-Ene-20	Fija=4.5	0.13	6.71	31.38	67.19	49.16	102.84%	0.45	0.65
Formosa Feb. 2022 (i)	FORM3	27-Feb-22	40 - trim.	Trim.	27-Feb-20	A+R	22.50	1300.000	19-Dic-19	Fija=5	0.21	0.00	22.71	68.19	-	57.95%	0.75	1.04
BONOS EXTERNOS (LEY EXTRANJERA)																		
I. Dólares																		
Bs. As. Feb. 2023	PBF23	15-Feb-23	3 Anual	Sem.	15-Feb-20	R	100.00	3400.000	17-Ene-20	Fija=6.5	3.05	17.36	103.05	39.30	-	88.09%	1.00	1.91
Bs. As. Feb. 2023 - USD	PF23D	15-Feb-23	3 Anual	Sem.	15-Feb-20	R	100.00	40.000	29-Ene-20	Fija=6.5	3.05	17.59	103.05	38.82	-	89.74%	0.99	1.91
Bs. As. Mar. 2024 (f)	PBM24	16-Mar-24	3 - Anual	Sem.	16-Mar-20	R	100.00	2750.000	24-Oct-19	Fija=9.125	3.52	31.21	103.52	31.64	-	78.90%	1.43	2.77
Bs. As. Abr. 2028 (e,g)	BP28	18-Abr-28	Anual	Sem.	18-Abr-20	R	100.00	3900.000	9-Ene-20	Fija=9.625	2.83	22.06	102.83	45.18	-	30.55%	3.46	5.76
Bs. As. PAR May. 2020 (g)	BPMD	1-May-20	6 - Sem.	Sem.	1-May-20	A+R	16.67	1200.000	30-Ene-20	Fija=4	0.17	4.72	16.84	84.88	-	107.07%	0.16	0.24
Bs. As. PAR May. 2035 (g)	BPLD	15-May-35	30 - Sem.	Sem.	15-May-20	R	100.00	3400.000	31-Ene-20	Fija=4	0.88	10.09	100.88	40.15	41.97	23.86%	3.63	7.36
II. Euros																		
Bs. As. PAR May. 2035 (g)	BPLE	15-May-35	30 - Sem.	Sem.	15-May-20	R	100.00	2900.000	21-Ene-20	Fija=4	0.88	9.43	100.88	42.93	-	21.88%	3.82	7.36

Notas Aclaratorias:

(*) Los indicadores de los títulos emitidos en dólares se calculan en esa misma divisa convirtiendo su cotización en \$ por el dólar bancos vendedor (Fuente: Thomson Reuters) (**) En el caso de ajustables por CER y por CVS, el cálculo de indicadores considera el coeficiente aplicable de acuerdo a las condiciones de emisión.

(a) Los precios corresponden al precio de cierre en PPT(Prioridad Precio-Tiempo) e incluyen los intereses corridos ("precio sucio") (b) El cálculo de volatilidades se realiza siempre que la especie cotice más de 75% de las últimas 40 ruedas en PPT.

(c) La tasa utilizada para estimar los flujos futuros surge del promedio de tasas correspondiente al período actual.(e) El título tiene una denominación mínima de u\$s100.000 y múltiplos enteros de u\$s1.000.

(f) El título tiene una denominación mínima de u\$s150.000 y múltiplos enteros de u\$s1.000. (g) Fecha de registro o "record date": estarán legitimados para el cobro aquellos tenedores registrados con una antelación de 15 días corridos respecto a cada fecha de pago.

(h) El título tiene una denominación mínima de u\$s10.000 y múltiplos enteros de u\$s1.000.(i) Los servicios de renta y amortización se pagan en pesos al tipo de cambio de referencia del bono, según prospecto de emisión (j) El título tiene una denominación mínima de u\$s1.000 y múltiplos enteros de u\$s1.000.

ANÁLISIS DE OBLIGACIONES NEGOCIABLES (*)

31-Ene-20

Emisor	Código (S.I.B.)	Vencimiento	Amortización	Cupón de Renta	Próximo Vencimiento.	VR (en %)	Cotización c/100 v.r. en Pesos (a)	Fecha última cotización	Cupón Corriente			Valor Técnico c/100 v.n.	Paridad (en %)	TIR anual	DM	PPV (en años)	
									Renta Anual (en %)	Intereses Corridos c/100 v.n.	Yield Anual (en %)						
Obligaciones Negociables denominadas y pagaderas en dólares Ley Extranjera																	
1. Actividades Inmobiliarias																	
IRSA Clase II 2020 (b,g)	OIRY7	20-Jul-20	Al vto.	Sem.	20-Jul-20	A+R	100.00	369.592EX	16-Ene-20	Fija=11.5	0.45	290.73	100.45	4.38	***	0.00	-
3. Energía Eléctrica																	
EDENOR Clase IX 2022 (b)	ODNY9	25-Oct-22	Al vto.	Sem.	25-Abr-20	R	100.00	3886.081EX	23-Oct-19	Fija=9.75	2.68	22.36	102.68	45.08	55.71%	1.70	2.44
4. Petróleo y Gas																	
PAE Clase I 2021 (b)	OPNY1	7-May-21	3 - Anual	Sem.	7-May-20	A+R	66.67	5765.000	28-Ene-20	Fija=7.875	1.27	7.79	67.94	101.09	6.45%	0.71	0.75
YPF Clase XXVIII 2024	YPCUO	4-Abr-24	3 Anual	Sem.	4-Abr-20	R	100.00	8600.000	31-Ene-20	Var.=8.75	2.92	8.79	102.92	99.54	9.12%	2.72	2.92
YPF Clase XXXIX 2025	YCA6O	28-Jul-25	Al Vto.	Sem.	28-Jul-20	R	100.00	8105.500	30-Ene-20	Fija=8.5	0.14	8.82	100.14	96.42	9.57%	4.26	4.62
Obligaciones Negociables denominadas en dólares y pagaderas en pesos Ley Argentina																	
2. Petróleo y Gas																	
YPF Clase XXII 2020	YPCNO	29-Jul-20	7 - Anual	Trim.	29-Abr-20	R	14.29	555.822EX	27-Ene-20	Fija=3.5	0.01	7.56	14.29	46.32	415.31%	0.23	0.48
													Tipo de Cambio Peso-Dólar(*)				
													\$83.9452				

Notas Aclaratorias:

(*) Los indicadores de bonos denominados en USD se calculan en esa misma moneda, convirtiendo su precio en ARS a USD por el promedio ponderado de los cocientes de los precios de cierre en pesos y dólares, de los bonos que registraron negociación en el día, en ambas monedas, en plazo estándar (Fuente: IAMC con datos de BYMA).

(a) Los precios corresponden al precio de cierre en PPT(Prioridad Precio-Tiempo) e incluyen los intereses corridos (precio sucio)

(b) El título tiene una denominación mínima de u\$s 2.000 y múltiplos enteros de u\$s1.000

(c) El título tiene una denominación mínima de u\$s 150.000 y múltiplos enteros de u\$s1.000 - (d) El título tiene una denominación mínima de u\$s 35.000 y múltiplos enteros de u\$s 2.000

(f) El título tiene una denominación mínima de u\$s 500.000 y múltiplos enteros de u\$s 500.000.

(g) Fecha de registro o 'record date': estarán legitimados para el cobro aquellos tenedores registrados con una antelación de 15 días corridos respecto de cada fecha de pago. (h) Denominación mínima de u\$s 10.000 y múltiplos enteros de u\$s 1.000.

Indice de Bonos (Medido en Pesos)

31-Ene-20

Indice de Bonos IAMC (Base 1/1/95=100)

	Valor al 31-Ene-20	Variación Diaria al 30-Ene-20	Variación Semanal al 24-Ene-20	Variación Mensual al 30-Dic-19	Variación anual al 30-Dic-19	Ponderación*
Subíndice de Bonos Cortos emitidos en pesos	15,220.607	-0.28%	-2.33%	14.60%	14.60%	26.03%
Subíndice de Bonos Cortos emitidos en dólares	9,049.453	-2.38%	-7.07%	3.60%	3.60%	25.15%
Subíndice de Bonos Largos emitidos en pesos	27,107.461	-1.17%	-1.25%	36.21%	36.21%	3.76%
Subíndice de Bonos Largos emitidos en dólares	25,526.294	0.43%	1.45%	2.50%	2.50%	45.06%
Indice de Bonos General	23,359.931	-0.52%	-1.76%	7.22%	7.22%	100.00%

(*)Composición Índices: Subíndice de Bonos Cortos emitidos en pesos (TC21, TC20, AA22, T.J20, A2M2, S3109, S31L0, S28F0, S1109, S29Y0, S15N9, S11M0, S26F0), Subíndice de Bonos Cortos emitidos en dólares (AY24, AO20, AF20, U25O9), Subíndice de Bonos Largos emitidos en pesos (DICP), Subíndice de Bonos Largos emitidos en dólares (DICY, PARY, DICA, AA46, AA25, AA37, AC17).

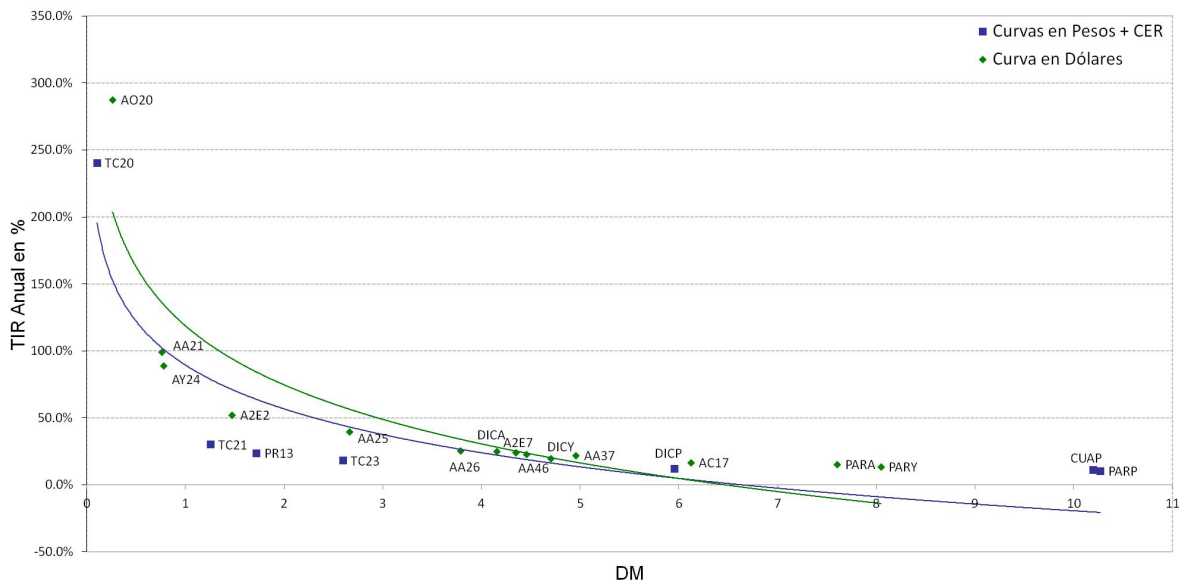
Indice de Bonos (Medido en Dólares)

31-Ene-20

Indice de Bonos IAMC (Base 1/1/95=100)

	Valor al 31-Ene-20	Variación Diaria al 30-Ene-20	Variación Semanal al 24-Ene-20	Variación Mensual al 30-Dic-19	Variación Anual al 30-Dic-19	Ponderación*
Subíndice de Bonos Cortos emitidos en pesos	753.884	-0.43%	-2.73%	13.77%	13.77%	26.03%
Subíndice de Bonos Cortos emitidos en dólares	161.238	-2.53%	-7.45%	2.86%	2.86%	25.15%
Subíndice de Bonos Largos emitidos en pesos	963.865	-1.32%	-1.65%	35.23%	35.23%	3.76%
Subíndice de Bonos Largos emitidos en dólares	423.644	0.28%	1.04%	1.76%	1.76%	45.06%
Indice de Bonos General	387.406	-0.67%	-2.16%	6.45%	6.45%	100.00%

(*)Composición Índices: Subíndice de Bonos Cortos emitidos en pesos (TC21, TC20, AA22, T.J20, A2M2, S3109, S31L0, S28F0, S1109, S29Y0, S15N9, S11M0, S26F0), Subíndice de Bonos Cortos emitidos en dólares (AY24, AO20, AF20, U25O9), Subíndice de Bonos Largos emitidos en pesos (DICP), Subíndice de Bonos Largos emitidos en dólares (DICY, PARY, DICA, AA46, AA25, AA37, AC17).

Curvas de Rendimientos
Curva en Pesos + CER y en Dólares


Anexo A

Análisis de opciones

31/01/2020

Serie	Negociación							Teóricos(c/vol hist.)			Implícitos	
	Precio cierre de la prima	Variación	Mínimo	Máximo	Lotes	Volumen (\$)	Últ. precio prima/cot. subyac.	Prima teórica	Delta	Efecto Palanca	Volat. Implícit	Delta

Opciones de Compra

Vencimiento Febrero - 21/02/2020 - 21 días - Tasa Promedio de Caucción a 30 días 30.79%

ALUA Cotización Subyacente: 32.600 Volatilidad Histórica del subyacente 40 ruedas: 45.50%												
ALUC31.0FE	2.700	-9.24%	2.700	2.700	10	2,700	8.28%	2.715	0.751	9.01%	44.88%	0.753
ALUC33.0FE	1.790	1.13%	1.550	1.900	211	37,326	5.49%	1.520	0.543	11.64%	54.13%	0.544
ALUC35.0FE	0.500	-28.47%	0.500	0.700	21	1,070	1.53%	0.747	0.334	14.60%	36.66%	0.289
BOLT Cotización Subyacente: 4.760 Volatilidad Histórica del subyacente 40 ruedas: 66.66%												
BOLC4.50FE	0.550	0.00%	0.490	0.550	46	2,479	11.55%	0.495	0.706	6.78%	80.28%	0.684
BYMA Cotización Subyacente: 264.500 Volatilidad Histórica del subyacente 40 ruedas: 42.35%												
BYMC300.FE	5.700	-28.75%	5.500	7.000	8	4,760	2.16%	2.137	0.158	19.51%	61.74%	0.258
CEPU Cotización Subyacente: 31.450 Volatilidad Histórica del subyacente 40 ruedas: 69.36%												
CEPC38.0FE	0.600	-25.00%	0.600	0.700	15	960	1.91%	0.458	0.174	11.96%	76.32%	0.201
COME Cotización Subyacente: 2.380 Volatilidad Histórica del subyacente 40 ruedas: 44.44%												
COMC1.25FE	1.235	-0.40%	1.045	1.240	10	1,161	51.89%	1.152	1.000	2.07%		0.912
COMC1.85FE	0.598	3.10%	0.530	0.598	48	2,612	25.13%	0.563	0.995	4.20%	101.78%	0.889
COMC2.05FE	0.360	0.00%	0.360	0.390	211	8,149	15.13%	0.373	0.947	6.05%	0.00%	1.000
COMC2.15FE	0.270	0.00%	0.250	0.350	554	14,628	11.34%	0.284	0.879	7.35%	26.54%	0.971
COMC2.25FE	0.189	7.39%	0.165	0.200	669	12,179	7.94%	0.206	0.772	8.93%	34.10%	0.827
COMC2.35FE	0.116	-7.20%	0.100	0.139	13,094	146,756	4.87%	0.140	0.633	10.74%	33.07%	0.664
COMC2.45FE	0.070	-20.45%	0.065	0.088	10,184	70,075	2.94%	0.090	0.480	12.74%	35.80%	0.466
COMC2.55FE	0.045	-30.77%	0.037	0.045	2,686	10,934	1.89%	0.054	0.337	14.89%	40.20%	0.317
COMC2.65FE	0.029	-19.44%	0.028	0.040	3,470	11,010	1.22%	0.030	0.218	17.14%	43.72%	0.213
COMC2.75FE	0.015	-25.00%	0.015	0.020	9,036	15,602	0.63%	0.016	0.130	19.46%	43.67%	0.126
COMC2.95FE	0.009	12.50%	0.006	0.010	7,023	6,398	0.38%	0.004	0.038	24.27%	52.97%	0.070
CRES Cotización Subyacente: 48.350 Volatilidad Histórica del subyacente 40 ruedas: 53.94%												
CREC42.0FE	7.500	-25.00%	7.500	7.500	1	750	15.51%	7.411	0.900	5.87%	58.05%	0.885
EDN Cotización Subyacente: 22.000 Volatilidad Histórica del subyacente 40 ruedas: 81.36%												
EDNC23.0FE	1.000	0.00%	1.000	1.000	25	2,500	4.55%	1.465	0.485	7.29%	59.35%	0.455
GGAL Cotización Subyacente: 122.200 Volatilidad Histórica del subyacente 40 ruedas: 53.06%												
GFGC54.0FE	69.000	-1.43%	68.000	70.000	12	82,950	56.46%	69.161	1.000	1.77%	0.00%	1.000
GFGC60.0FE	62.000	0.00%	62.000	62.000	15	93,000	50.74%	63.268	1.000	1.93%	0.00%	1.000
GFGC90.0FE	33.000	-7.04%	33.000	33.000	3	9,900	27.00%	33.826	0.995	3.60%	0.00%	1.000
GFGC102.FE	21.100	-6.22%	20.000	25.000	10	22,710	17.27%	22.385	0.947	5.17%	0.00%	1.000
GFGC105.FE	19.700	-1.50%	19.700	19.700	4	7,880	16.12%	19.691	0.917	5.69%	53.28%	0.917
GFGC108.FE	16.700	-9.24%	15.000	19.500	43	71,676	13.67%	17.115	0.879	6.27%	45.36%	0.911
GFGC111.FE	14.291	-4.73%	12.500	14.700	851	1,164,966	11.69%	14.687	0.830	6.91%	47.52%	0.853
GFGC114.FE	11.736	-8.55%	11.000	12.900	390	454,715	9.60%	12.434	0.772	7.59%	44.89%	0.805
GFGC117.FE	9.415	-11.10%	9.000	11.000	499	473,863	7.70%	10.380	0.707	8.32%	43.31%	0.739
GFGC120.FE	7.518	-13.92%	6.800	9.500	5,919	4,669,624	6.15%	8.541	0.635	9.09%	43.76%	0.653
GFGC123.FE	5.729	-15.48%	4.500	7.600	3,638	2,165,142	4.69%	6.928	0.561	9.89%	42.76%	0.565
GFGC126.FE	4.654	-12.78%	4.250	5.999	8,124	3,854,555	3.81%	5.535	0.486	10.73%	45.57%	0.476
GFGC129.FE	3.606	-9.42%	3.150	4.400	5,412	1,972,871	2.95%	4.357	0.414	11.60%	46.50%	0.395
GFGC132.FE	2.707	-8.70%	2.352	3.700	6,395	1,836,522	2.22%	3.381	0.345	12.49%	46.78%	0.320
GFGC135.FE	2.045	-11.32%	1.600	2.670	11,392	2,353,823	1.67%	2.586	0.283	13.38%	47.52%	0.256
GFGC140.FE	1.222	-7.70%	0.900	1.600	5,137	596,856	1.00%	1.604	0.196	14.91%	48.18%	0.169
GFGC145.FE	0.704	-18.14%	0.650	0.850	943	66,349	0.58%	0.958	0.129	16.47%	48.72%	0.107
GFGC150.FE	0.501	-16.92%	0.406	0.880	5,794	299,322	0.41%	0.551	0.082	18.05%	51.90%	0.077
GFGC165.FE	0.236	-8.17%	0.232	0.300	2,955	74,895	0.19%	0.087	0.016	22.87%	61.80%	0.035
GFGC171.FE	0.180	-18.18%	0.180	0.180	30	540	0.15%	0.039	0.008	24.80%	65.18%	0.026
GFGC180.FE	0.150	0.00%	0.150	0.150	1	15	0.12%	0.011	0.002	27.69%	71.77%	0.020
GFGC200.FE	0.138	-8.00%	0.135	0.140	4	55	0.11%	0.000	0.000	-	87.45%	0.016
GFGC220.FE	0.105	-19.23%	0.090	0.130	860	9,034	0.09%	0.000	0.000	-	98.50%	0.011
PAMP Cotización Subyacente: 45.000 Volatilidad Histórica del subyacente 40 ruedas: 50.17%												
PAMC35.0FE	12.250	-2.00%	12.250	12.300	17	20,855	27.22%	10.645	0.989	4.18%	141.13%	0.832
PAMC45.0FE	2.204	-8.59%	2.000	2.500	189	42,113	4.90%	2.579	0.583	10.17%	41.33%	0.591
PAMC51.0FE	0.802	-10.89%	0.802	1.000	513	47,416	1.78%	0.594	0.205	15.53%	56.62%	0.237
PAMC59.0FE	0.150	50.00%	0.150	0.150	30	450	0.33%	0.041	0.021	23.33%	62.58%	0.055
SUPV Cotización Subyacente: 50.650 Volatilidad Histórica del subyacente 40 ruedas: 65.88%												
SUPC49.0FE	4.200	4.12%	4.200	4.700	62	27,450	8.29%	4.552	0.656	7.30%	58.01%	0.668
TGNO4 Cotización Subyacente: 39.500 Volatilidad Histórica del subyacente 40 ruedas: 48.07%												
TGNC50.0FE	0.615	-21.15%	0.600	0.950	8	582	1.56%	0.060	0.035	22.78%	82.76%	0.161
TGSU2 Cotización Subyacente: 104.300 Volatilidad Histórica del subyacente 40 ruedas: 43.45%												
TGSC11554F	2.500	25.00%	2.500	2.500	1	250	2.40%	1.362	0.226	17.32%	57.34%	0.295
TRAN Cotización Subyacente: 29.300 Volatilidad Histórica del subyacente 40 ruedas: 62.63%												

Anexo A

Análisis de opciones

31/01/2020

Serie	Negociación							Teóricos(c/vol hist.)			Implícitos	
	Precio cierre de la prima	Variación	Mínimo	Máximo	Lotes	Volumen (\$)	Últ. precio prima/cot. subyac.	Prima teórica	Delta	Efecto Palanca	Volat. Implícit	Delta
TRAC24.OFE	5.900	-1.67%	5.550	5.900	11	6,350	20.14%	5.861	0.935	4.67%	66.71%	0.924
TXAR Cotización Subyacente: 23.700 Volatilidad Histórica del subyacente 40 ruedas: 41.52%												
TXAC18.OFE	6.000	-14.35%	6.000	6.000	20	12,000	25.32%	6.021	0.998	3.93%	0.00%	1.000
TXAC23.OFE	1.510	18.71%	1.230	1.510	436	59,312	6.37%	1.584	0.701	10.49%	37.76%	0.716
TXAC25.OFE	0.580	-2.52%	0.500	0.580	156	8,040	2.45%	0.597	0.381	15.13%	40.76%	0.378
TXAC27.OFE	0.256	-13.22%	0.200	0.280	332	7,156	1.08%	0.165	0.142	20.36%	47.98%	0.181
VALO Cotización Subyacente: 14.650 Volatilidad Histórica del subyacente 40 ruedas: 44.63%												
GVAC12.2FE	2.584	3.07%	2.550	2.600	25	6,460	17.64%	2.684	0.973	5.31%	0.00%	1.000
GVAC13.0FE	2.150	19.44%	2.150	2.150	5	1,075	14.68%	1.952	0.908	6.82%	69.73%	0.816
GVAC15.0FE	0.500	-9.09%	0.400	0.500	40	1,700	3.41%	0.591	0.501	12.41%	38.19%	0.494
YFPC Cotización Subyacente: 787.200 Volatilidad Histórica del subyacente 40 ruedas: 38.85%												
YFPC700.FE	95.000	-42.39%	95.000	95.000	2	19,000	12.07%	101.960	0.932	7.19%	0.00%	1.000
YFPC800.FE	30.000	-25.00%	30.000	38.000	4	13,300	3.81%	30.167	0.526	13.74%	38.63%	0.526
YFPC840.FE	10.000	-50.00%	10.000	10.000	2	2,000	1.27%	14.937	0.325	17.13%	31.43%	0.281
YFPC880.FE	8.475	5.94%	7.500	8.990	46	37,175	1.08%	6.493	0.171	20.76%	42.77%	0.197
YFPC920.FE	7.000	0.00%	7.000	8.000	36	26,150	0.89%	2.479	0.077	24.56%	51.35%	0.147
YFPC960.FE	3.000	-39.21%	3.000	3.300	35	10,560	0.38%	0.837	0.030	28.49%	49.71%	0.074
Vencimiento Abril - 17/04/2020 - 77 días - Tasa Promedio de Caución a 30 días 30.79%												
ALUA Cotización Subyacente: 32.600 Volatilidad Histórica del subyacente 40 ruedas: 45.50%												
ALUC13.9AB	20.200	-0.49%	20.000	20.200	8	16,060	61.96%	19.586	1.000	1.66%	151.40%	0.952
ALUC33.0AB	4.150	1.22%	3.500	4.395	116	46,801	12.73%	3.597	0.641	5.81%	55.27%	0.632
ALUC37.0AB	1.830	-3.68%	1.800	2.000	39	7,390	5.61%	1.912	0.427	7.28%	44.12%	0.422
COME Cotización Subyacente: 2.380 Volatilidad Histórica del subyacente 40 ruedas: 44.44%												
COMC1.85AB	0.736	-12.38%	0.730	0.750	42	3,100	30.92%	0.659	0.950	3.43%	82.95%	0.846
COMC2.65AB	0.160	-3.61%	0.150	0.170	7,185	113,315	6.72%	0.152	0.460	7.19%	46.18%	0.465
COMC3.05AB	0.035	-41.67%	0.035	0.070	110	420	1.47%	0.055	0.217	9.37%	37.82%	0.170
COMC3.15AB	0.030	-	0.030	0.030	333	999	1.26%	0.042	0.173	9.92%	40.08%	0.144
GGAL Cotización Subyacente: 122.200 Volatilidad Histórica del subyacente 40 ruedas: 53.06%												
GFGC111.AB	21.001	-13.40%	21.001	24.000	5	11,700	17.19%	22.483	0.783	4.26%	43.72%	0.817
GFGC120.AB	17.000	-4.40%	17.000	17.000	9	15,300	13.91%	17.036	0.679	4.87%	52.89%	0.679
GFGC123.AB	14.700	-4.55%	14.000	15.000	102	149,000	12.03%	15.442	0.642	5.08%	49.54%	0.646
GFGC126.AB	13.181	-5.85%	13.000	13.800	177	238,590	10.79%	13.961	0.605	5.30%	49.48%	0.606
GFGC132.AB	9.600	0.00%	9.000	9.600	390	355,185	7.86%	11.322	0.531	5.73%	45.41%	0.520
GFGC135.AB	8.500	0.00%	8.500	8.500	61	51,850	6.96%	10.154	0.494	5.95%	45.73%	0.479
PAMP Cotización Subyacente: 45.000 Volatilidad Histórica del subyacente 40 ruedas: 50.17%												
PAMC49.0AB	1.500	-	1.500	1.550	598	89,715	3.33%	3.773	0.513	6.12%	22.76%	0.448
TRAN Cotización Subyacente: 29.300 Volatilidad Histórica del subyacente 40 ruedas: 62.63%												
TRAC24.0AB	8.000	-	8.000	8.000	30	24,000	27.30%	7.550	0.856	3.32%	76.22%	0.824
TXAR Cotización Subyacente: 23.700 Volatilidad Histórica del subyacente 40 ruedas: 41.52%												
TXAC23.0AB	3.500	-39.66%	3.500	3.500	10	3,500	14.77%	3.023	0.724	5.68%	54.19%	0.694
TXAC25.0AB	2.000	-9.34%	2.000	2.500	170	40,800	8.44%	1.952	0.564	6.85%	42.63%	0.564
TXAC27.0AB	1.500	-14.29%	1.500	1.500	50	7,500	6.33%	1.188	0.405	8.09%	48.82%	0.431
TXAC29.0AB	0.600	-70.00%	0.600	0.750	190	12,750	2.53%	0.685	0.270	9.35%	39.15%	0.254
Vencimiento Junio - 19/06/2020 - 140 días - Tasa Promedio de Caución a 30 días 30.79%												
YFPC Cotización Subyacente: 787.200 Volatilidad Histórica del subyacente 40 ruedas: 38.85%												
YFPC960.JU	22.000	-26.67%	22.000	32.000	54	132,711	2.79%	50.871	0.419	6.49%	23.30%	0.319
Opciones de Venta												
Vencimiento Febrero - 21/02/2020 - 21 días - Tasa Promedio de Caución a 30 días 30.79%												
ALUA Cotización Subyacente: 32.600 Volatilidad Histórica del subyacente 40 ruedas: 45.50%												
ALUV33.OFE	1.500	0.00%	1.500	1.500	2	300	4.60%	1.333	-0.457	11.18%	50.85%	-0.457
COME Cotización Subyacente: 2.380 Volatilidad Histórica del subyacente 40 ruedas: 44.44%												
COMV2.25FE	0.035	-32.69%	0.035	0.037	286	1,007	1.47%	0.036	-0.228	15.22%	44.04%	-0.227
GGAL Cotización Subyacente: 122.200 Volatilidad Histórica del subyacente 40 ruedas: 53.06%												
GFGV54.OFE	0.050	-23.08%	0.050	0.065	376	2,292	0.04%	0.000	0.000	-	137.38%	-0.004
GFGV60.OFE	0.060	-9.09%	0.060	0.060	20	120	0.05%	0.000	0.000	-	123.73%	-0.005
GFGV90.OFE	0.400	14.29%	0.320	0.400	223	8,440	0.33%	0.024	-0.005	24.12%	80.51%	-0.039
GFGV93.OFE	0.550	-21.43%	0.550	0.550	100	5,500	0.45%	0.054	-0.010	22.33%	78.83%	-0.052
GFGV96.OFE	0.601	13.18%	0.560	0.601	133	7,696	0.49%	0.109	-0.018	20.66%	73.29%	-0.060
GFGV99.OFE	0.859	7.38%	0.500	0.900	507	42,017	0.70%	0.207	-0.032	19.08%	72.53%	-0.082
GFGV102.FE	1.290	40.98%	1.000	1.494	400	49,636	1.06%	0.369	-0.053	17.61%	73.42%	-0.113
GFGV108.FE	1.706	34.86%	1.650	2.500	448	83,368	1.40%	0.992	-0.121	14.95%	63.87%	-0.160
GFGV111.FE	2.483	26.36%	1.600	2.850	386	86,390	2.03%	1.511	-0.170	13.74%	65.15%	-0.211
GFGV114.FE	3.303	21.17%	2.050	3.600	577	191,469	2.70%	2.205	-0.228	12.62%	64.88%	-0.262

Anexo A

Análisis de opciones

31/01/2020

Serie	Negociación							Teóricos(c/vol hist.)			Implícitos	
	Precio cierre de la prima	Variación	Mínimo	Máximo	Lotes	Volumen (\$)	Últ. precio prima/cot. subyac.	Prima teórica	Delta	Efecto Palanca	Volat. Implícit	Delta
GFGV117.FE	4.500	25.70%	3.500	4.850	740	323,644	3.68%	3.098	-0.293	11.57%	66.57%	-0.322
GFGV120.FE	5.534	17.12%	4.250	6.000	2,698	1,485,774	4.53%	4.205	-0.365	10.60%	64.97%	-0.379
GFGV123.FE	6.888	10.19%	6.000	7.200	58	37,820	5.64%	5.538	-0.439	9.69%	64.65%	-0.440
GFGV126.FE	8.143	5.59%	7.000	9.000	295	247,675	6.66%	7.092	-0.514	8.85%	61.98%	-0.504
GFGV129.FE	10.500	16.58%	10.000	11.900	177	187,000	8.59%	8.860	-0.586	8.09%	67.21%	-0.556
GFGV132.FE	12.350	6.01%	12.200	13.000	13	16,260	10.11%	10.831	-0.655	7.39%	66.73%	-0.613
GFGV140.FE	18.500	8.82%	15.000	20.000	12	22,300	15.14%	16.912	-0.804	5.81%	70.58%	-0.728
PAMP Cotización Subyacente: 45.000 Volatilidad Histórica del subyacente 40 ruedas: 50.17%												
PAMV37.0FE	0.250	100.00%	0.129	0.250	237	5,416	0.56%	0.076	-0.034	20.08%	64.83%	-0.075
PAMV45.0FE	1.075	48.69%	0.800	1.100	73	7,346	2.39%	1.778	-0.417	10.56%	33.53%	-0.397
TXAR Cotización Subyacente: 23.700 Volatilidad Histórica del subyacente 40 ruedas: 41.52%												
TXAV25.0FE	1.400	-29.82%	1.400	1.900	15	2,350	5.91%	1.452	-0.619	10.11%	39.14%	-0.628
VALO Cotización Subyacente: 14.650 Volatilidad Histórica del subyacente 40 ruedas: 44.63%												
GVAV11.4FE	0.090	0.00%	0.090	0.090	25	225	0.61%	0.003	-0.005	28.49%	79.53%	-0.067
YFPD Cotización Subyacente: 787.200 Volatilidad Histórica del subyacente 40 ruedas: 38.85%												
YPFV880.FE	85.000	6.25%	85.000	85.000	1	8,500	10.80%	83.629	-0.829	7.80%	41.60%	-0.811
Vencimiento Abril - 17/04/2020 - 77 días - Tasa Promedio de Caucción a 30 días 30.79%												
COME Cotización Subyacente: 2.380 Volatilidad Histórica del subyacente 40 ruedas: 44.44%												
COMV2.45AB	0.160	-5.88%	0.160	0.180	899	14,584	6.72%	0.151	-0.389	6.12%	46.52%	-0.390
GGAL Cotización Subyacente: 122.200 Volatilidad Histórica del subyacente 40 ruedas: 53.06%												
GFGV111.AB	3.200	-	3.000	3.200	8	2,460	2.62%	4.208	-0.217	6.30%	46.81%	-0.196
GFGV120.AB	7.622	8.89%	6.988	7.622	4	2,922	6.24%	7.187	-0.321	5.46%	55.21%	-0.324
PAMP Cotización Subyacente: 45.000 Volatilidad Histórica del subyacente 40 ruedas: 50.17%												
PAMV55.0AB	11.000	19.31%	10.000	11.000	4	4,200	24.44%	8.430	-0.679	3.62%	82.62%	-0.564
YFPD Cotización Subyacente: 787.200 Volatilidad Histórica del subyacente 40 ruedas: 38.85%												
YPFV800.AB	29.822	16.95%	29.822	30.000	3	8,964	3.79%	37.965	-0.357	7.40%	32.81%	-0.343

Notas:

1 - Variación con respecto al cierre anterior.

2 - Los indicadores se calculan utilizando el modelo de Black & Scholes.

3 - Delta=variación cierre de la prima / variación cotización del subyacente

4 - Efecto Palanca = variación porcentual cierre de la prima / variación porcentual cotización del subyacente = Delta x (cotización del subyacente / cierre de la prima)

5 - No se informan volatilidades implícitas >= 200% por considerarlas poco significativas para el análisis.

 El Glosario con la explicación detallada de cada uno de los indicadores está disponible en internet(<http://www.iamc.sba.com.ar/informes/glosarioOpciones.pdf>)

Anexo B
Posiciones Abiertas por Especie al 30/01/2020

Especie	Serie	Posiciones (nominales) - Open Interest -					
		cubiertas	opuestas	cruzadas	descubiertas	total	Variación c/ día anterior
Opciones de Compra							
AGRO	AGRC12.0FE	27,500	0	100	24,200	51,800	2,000
	AGRC14.0FE	20,900	0	0	1,000	21,900	0
	Total Call Febrero	48,400	0	100	25,200	73,700	2,000
	AGRC12.0AB	300	0	0	0	300	0
	Total Call Abril	300	0	0	0	300	0
ALUA	ALUC13.37F	1,774,600	700	15,295	532,505	2,323,100	5,100
	ALUC21.9FE	83,800	2,400	0	8,600	94,800	0
	ALUC22.9FE	200	100	0	0	300	0
	ALUC25.37F	0	5,200	0	0	5,200	0
	ALUC31.0FE	9,300	44,100	8,155	68,745	130,300	10,900
	ALUC33.0FE	211,500	121,800	114,285	139,215	586,800	15,500
	ALUC35.0FE	100	62,800	0	6,500	69,400	18,800
	ALUC37.0FE	4,100	8,100	400	0	12,600	0
	Total Call Febrero	2,083,600	245,200	138,135	755,565	3,222,500	50,300
	ALUC13.9AB	91,900	2,900	0	291,400	386,200	105,000
	ALUC33.0AB	23,200	31,600	12,674	98,626	166,100	2,500
	ALUC37.0AB	24,500	13,500	0	25,600	63,600	2,300
	Total Call Abril	139,600	48,000	12,674	415,626	615,900	109,800
BMA	BMAC190.FE	0	0	0	100	100	0
	BMAC200.FE	0	0	115	1,585	1,700	0
	Total Call Febrero	0	0	115	1,685	1,800	0
BOLT	BOLC4.50FE	499,800	0	4,751	530,149	1,034,700	100
	BOLC5.10FE	200	5,100	0	7,500	12,800	0
	BOLC5.40FE	16,000	5,000	0	0	21,000	0
	Total Call Febrero	516,000	10,100	4,751	537,649	1,068,500	100
	BOLC3.50AB	500	0	0	0	500	0
	Total Call Abril	500	0	0	0	500	0
BYMA	BYMC300.FE	800	0	0	18,400	19,200	100
	Total Call Febrero	800	0	0	18,400	19,200	100
CARC	CARC1.40FE	60,100	0	24,000	5,000	89,100	0
	Total Call Febrero	60,100	0	24,000	5,000	89,100	0
CECO2	CECC13.0FE	63,800	0	9,000	13,900	86,700	0
	CECC14.0FE	7,000	0	0	3,000	10,000	0
	Total Call Febrero	70,800	0	9,000	16,900	96,700	0
CEPU	CEPC26.0FE	15,400	0	0	13,700	29,100	-100
	CEPC38.0FE	114,100	0	4,600	30,400	149,100	4,900
	Total Call Febrero	129,500	0	4,600	44,100	178,200	4,800
COME	COMC1.25FE	1,453,200	235,300	74,700	51,100	1,814,300	-1,800
	COMC1.35FE	48,000	135,600	0	0	183,600	0
	COMC1.65FE	128,600	95,700	0	30,000	254,300	0
	COMC1.85FE	1,831,200	586,700	79,900	486,600	2,984,400	49,200
	COMC1.95FE	574,400	431,400	0	31,200	1,037,000	96,300
	COMC2.05FE	609,600	1,485,600	228,496	177,504	2,501,200	-200
	COMC2.15FE	7,291,600	1,308,550	612,850	361,100	9,574,100	-248,400
	COMC2.25FE	5,048,500	164,700	0	267,900	5,481,100	58,300
	COMC2.35FE	8,886,400	1,247,520	24,180	233,400	10,391,500	292,900
	COMC2.45FE	2,769,100	1,033,770	297,530	513,400	4,613,800	88,800
	COMC2.55FE	1,663,500	1,900,100	470,046	901,054	4,934,700	0
	COMC2.65FE	4,160,400	4,195,640	355,947	1,700,013	10,412,000	-81,500
	COMC2.75FE	647,200	1,872,390	52,517	481,893	3,054,000	605,900
	COMC2.85FE	0	50,000	0	0	50,000	0
	COMC2.95FE	510,600	3,510,100	4,000	219,300	4,244,000	187,800
	Total Call Febrero	35,622,300	18,253,070	2,200,166	5,454,464	61,530,000	1,047,300
	COMC1.85AB	933,800	239,900	5,500	8,000	1,187,200	800
	COMC2.35AB	99,500	5,100	2,500	0	107,100	0
	COMC2.55AB	197,500	0	0	0	197,500	0
	COMC2.65AB	1,765,100	52,200	359,100	127,100	2,303,500	532,100
	COMC3.05AB	348,400	148,900	5,000	0	502,300	1,600
	Total Call Abril	3,344,300	446,100	372,100	135,100	4,297,600	534,500
	COMC2.45JU	90,900	0	0	2,500	93,400	0
	COMC2.65JU	17,300	0	1,400	0	18,700	0
	Total Call Junio	108,200	0	1,400	2,500	112,100	0
CRES	CREC42.0FE	2,600	0	0	400	3,000	0
	CREC45047F	200	0	0	1,100	1,300	0
	CREC48.0FE	4,200	500	0	1,800	6,500	0
	CREC49047F	6,200	1,300	0	200	7,700	0
	CREC52.0FE	9,600	2,000	0	0	11,600	0
	Total Call Febrero	22,800	3,800	0	3,500	30,100	0
	CREC52.0AB	4,300	0	0	5,200	9,500	0
	Total Call Abril	4,300	0	0	5,200	9,500	0
CVH	CVHC200.FE	100	0	0	0	100	0
	Total Call Febrero	100	0	0	0	100	0

Anexo B
Posiciones Abiertas por Especie al 30/01/2020

Especie	Serie	Posiciones (nominales) - Open Interest -					total	Variación c/ día anterior
		cubiertas	opuestas	cruzadas	descubiertas			
EDN	EDNC16.0FE	400	0	0	100	500	0	
	EDNC22.0FE	20,200	1,900	4,008	50,092	76,200	100	
	EDNC23.0FE	9,300	100	1,600	32,600	43,600	-100	
	Total Call Febrero	29,900	2,000	5,608	82,792	120,300	0	
	EDNC40.0JU	25,700	0	800	800	27,300	0	
Total Call Junio	25,700	0	800	800	27,300	0		
GGAL	GFGC102.FE	298,200	299,500	143	380,757	978,600	5,500	
	GFGC105.FE	47,100	29,000	98	9,302	85,500	0	
	GFGC108.FE	73,200	391,500	0	19,300	484,000	1,000	
	GFGC111.FE	287,900	273,800	4,368	563,532	1,129,600	34,600	
	GFGC114.FE	1,025,600	162,612	6,188	371,500	1,565,900	36,200	
	GFGC117.FE	210,700	296,200	10,790	215,910	733,600	-23,500	
	GFGC120.FE	867,100	994,223	28,478	656,599	2,546,400	92,200	
	GFGC123.FE	1,427,000	353,064	6,827	272,209	2,059,100	83,900	
	GFGC126.FE	798,400	1,246,000	8,200	319,300	2,371,900	137,300	
	GFGC129.FE	472,200	1,606,882	6,811	356,307	2,442,200	229,700	
	GFGC132.FE	633,600	1,992,497	29,375	503,728	3,159,200	-2,800	
	GFGC135.FE	664,000	1,571,362	14,811	1,222,727	3,472,900	83,500	
	GFGC140.FE	393,800	828,486	10,244	706,770	1,939,300	116,000	
	GFGC145.FE	67,900	403,000	347,027	173,873	991,800	35,000	
	GFGC150.FE	1,133,100	1,177,262	740,028	927,610	3,978,000	-6,700	
	GFGC165.FE	330,300	984,151	85,345	788,804	2,188,600	-20,600	
	GFGC171.FE	44,500	246,200	700	62,500	353,900	0	
	GFGC174.FE	7,300	28,900	8,400	40,200	84,800	0	
	GFGC180.FE	200,800	462,000	6,900	439,700	1,109,400	5,000	
	GFGC200.FE	241,300	189,900	0	126,700	557,900	27,500	
	GFGC210.FE	4,000	1,600	0	0	5,600	0	
	GFGC220.FE	196,900	307,780	45,719	1,193,601	1,744,000	31,600	
	GFGC54.0FE	4,300	11,700	0	3,300	19,300	-500	
	GFGC60.0FE	24,700	6,600	400	1,600	33,300	0	
	GFGC72.0FE	2,000	1,100	0	3,500	6,600	0	
	GFGC75.0FE	12,000	3,500	400	800	16,700	0	
	GFGC90.0FE	94,100	906,181	2,019	9,700	1,012,000	3,500	
	GFGC99.0FE	120,100	217,500	600	14,200	352,400	1,300	
	Total Call Febrero	9,682,100	14,992,500	1,363,871	9,384,029	35,422,500	869,700	
	GFGC102.AB	0	300	0	0	300	100	
	GFGC111.AB	5,100	5,100	35	265	10,500	200	
	GFGC114.AB	100	0	0	0	100	0	
	GFGC120.AB	2,900	33,459	11,641	4,400	52,400	7,100	
GFGC123.AB	104,800	68,200	7,194	10,106	190,300	24,900		
GFGC126.AB	1,100	0	0	1,300	2,400	0		
GFGC132.AB	278,300	10,655	10,345	5,200	304,500	45,900		
GFGC135.AB	80,200	11,300	13,900	3,100	108,500	41,900		
GFGC140.AB	38,600	1,700	9,000	10,000	59,300	5,000		
GFGC150.AB	92,900	116,800	11,668	58,132	279,500	58,700		
Total Call Abril	604,000	247,514	63,783	92,503	1,007,800	183,800		
MIRG	MIRC820.FE	600	0	500	200	1,300	200	
	Total Call Febrero	600	0	500	200	1,300	200	
	MIRC580.AB	600	0	0	0	600	0	
	MIRC600.AB	200	0	0	0	200	0	
	MIRC850.AB	6,900	0	7,100	100	14,100	0	
MIRC910.AB	4,700	0	4,586	1,614	10,900	100		
Total Call Abril	12,400	0	11,686	1,714	25,800	100		
MOLI	MOLC60.0AB	3,000	0	0	0	3,000	0	
	Total Call Abril	3,000	0	0	0	3,000	0	
PAMP	PAMC35.0FE	19,500	1,900	0	5,100	26,500	100	
	PAMC37.0FE	2,900	1,100	2,200	11,100	17,300	-400	
	PAMC45.0FE	322,900	2,200	14,697	192,703	532,500	22,300	
	PAMC47.0FE	5,300	200	0	0	5,500	0	
	PAMC49.0FE	11,800	15,900	3,100	2,800	33,600	0	
	PAMC51.0FE	896,100	23,116	13,733	129,051	1,062,000	16,900	
	PAMC57.0FE	449,900	47,684	26,259	34,757	558,600	0	
	PAMC59.0FE	138,800	13,900	0	36,700	189,400	0	
	Total Call Febrero	1,847,200	106,000	59,989	412,211	2,425,400	38,900	
	PAMC51.0AB	1,900	0	0	0	1,900	0	
PAMC57.0AB	7,000	2,000	0	6,600	15,600	0		
Total Call Abril	8,900	2,000	0	6,600	17,500	0		
SEMI	SEMC3.00FE	20,700	0	0	0	20,700	0	
Total Call Febrero	20,700	0	0	0	20,700	0		
SUPV	SUPC46.0FE	27,600	0	0	2,200	29,800	0	
	SUPC49.0FE	64,300	18,900	5,000	24,500	112,700	1,100	
	SUPC58.0FE	153,300	1,900	1,944	12,956	170,100	300	
	SUPC63.0FE	47,200	900	2,000	1,000	51,100	0	
	Total Call Febrero	292,400	21,700	8,944	40,656	363,700	1,400	
SUPC49.0AB	16,200	0	8,000	9,100	33,300	0		

Anexo B
Posiciones Abiertas por Especie al 30/01/2020

Especie	Serie	Posiciones (nominales) - Open Interest -					total	Variación c/ día anterior
		cubiertas	opuestas	cruzadas	descubiertas			
	Total Call Abril	16,200	0	8,000	9,100	33,300	0	
TGNO4	TGNC36.0FE	0	0	0	700	700	0	
	TGNC38.0FE	9,800	0	0	23,900	33,700	0	
	TGNC40.0FE	300	0	0	0	300	0	
	TGNC42.0FE	500	0	0	6,000	6,500	0	
	TGNC44.0FE	200	0	0	1,300	1,500	0	
	TGNC48.0FE	100	0	0	0	100	0	
	TGNC50.0FE	329,300	3,600	3,391	152,409	488,700	400	
	Total Call Febrero	340,200	3,600	3,391	184,309	531,500	400	
TGSU2	TGSC100.FE	900	0	0	0	900	0	
	TGSC115.FE	4,900	0	1,440	11,860	18,200	0	
	TGSC11554F	19,100	0	0	3,300	22,400	100	
	Total Call Febrero	24,900	0	1,440	15,160	41,500	100	
TRAN	TRAC24.0FE	85,600	0	0	80,200	165,800	0	
	TRAC28.0FE	19,200	0	0	23,200	42,400	0	
	TRAC30.0FE	18,200	0	0	23,900	42,100	0	
	Total Call Febrero	123,000	0	0	127,300	250,300	0	
TXAR	TXAC18.0FE	50,800	12,800	31,450	67,250	162,300	0	
	TXAC23.0FE	489,200	0	23,935	231,365	744,500	72,700	
	TXAC24.0FE	24,300	1,400	0	166,700	192,400	0	
	TXAC25.0FE	107,300	6,400	28,800	11,700	154,200	20,000	
	TXAC26.0FE	22,700	200	21,000	35,300	79,200	0	
	TXAC27.0FE	594,200	120,810	161,589	193,801	1,070,400	10,500	
	TXAC29.0FE	1,000	0	0	6,800	7,800	0	
	Total Call Febrero	1,289,500	141,610	266,774	712,916	2,410,800	103,200	
	TXAC23.0AB	0	0	2,000	0	2,000	0	
	TXAC25.0AB	122,100	9,600	74,613	71,387	277,700	88,600	
	TXAC27.0AB	15,500	500	500	10,400	26,900	0	
	TXAC29.0AB	6,900	0	6,700	14,000	27,600	0	
	Total Call Abril	144,500	10,100	83,813	95,787	334,200	88,600	
VALO	GVAC10.6FE	32,800	0	0	7,200	40,000	-200	
	GVAC12.2FE	75,600	0	0	18,900	94,500	0	
	GVAC13.0FE	325,600	21,600	4,000	158,600	509,800	-1,500	
	GVAC13.8FE	219,800	6,500	6,500	109,200	342,000	1,500	
	GVAC15.0FE	49,100	4,000	100	65,700	118,900	0	
	GVAC16.2FE	5,100	0	3,100	0	8,200	0	
	GVAC17.4FE	119,800	0	0	23,900	143,700	0	
	GVAC9.00FE	17,000	0	0	1,000	18,000	0	
	GVAC9.80FE	15,600	0	0	0	15,600	0	
	Total Call Febrero	860,400	32,100	13,700	384,500	1,290,700	-200	
	GVAC14.4AB	14,700	0	0	1,300	16,000	7,200	
	Total Call Abril	14,700	0	0	1,300	16,000	7,200	
YFPD	YRFC1040FE	8,300	2,172	0	19,128	29,600	700	
	YRFC700.FE	1,600	400	673	727	3,400	0	
	YRFC740.FE	4,600	500	0	100	5,200	0	
	YRFC800.FE	47,400	1,000	1,045	4,555	54,000	500	
	YRFC840.FE	8,000	67	233	2,400	10,700	0	
	YRFC880.FE	9,500	1,833	2,167	3,100	16,600	300	
	YRFC920.FE	38,800	2,979	974	2,947	45,700	-200	
	YRFC960.FE	72,900	31,693	6,598	21,409	132,600	-800	
	Total Call Febrero	191,100	40,644	11,690	54,366	297,800	500	
	YRFC960.AB	100	0	0	0	100	0	
	Total Call Abril	100	0	0	0	100	0	
	YRFC1000JU	300	0	0	0	300	0	
	YRFC1040JU	0	0	400	0	400	0	
	YRFC960.JU	2,100	0	13	487	2,600	1,400	
	Total Call Junio	2,400	0	413	487	3,300	1,400	
Total Opciones de Compra		57,685,500	34,606,038	4,671,443	19,027,619	115,990,600		
Opciones de Venta								
ALUA	ALUV19.37F	0	0	0	112,000	112,000	0	
	ALUV20.37F	0	0	0	10,800	10,800	0	
	ALUV25.37F	0	0	0	113,500	113,500	0	
	ALUV29.0FE	0	2,600	0	19,000	21,600	0	
	ALUV31.0FE	0	100	0	10,600	10,700	0	
	ALUV33.0FE	0	8,200	0	9,300	17,500	1,200	
	Total Put Febrero	0	10,900	0	275,200	286,100	1,200	
BMA	BMAV170.AB	0	0	0	7,100	7,100	0	
	BMAV230.AB	0	0	0	6,000	6,000	0	
	Total Put Abril	0	0	0	13,100	13,100	0	
COME	COMV1.65FE	0	5,000	0	85,600	90,600	0	
	COMV1.75FE	0	26,900	0	54,000	80,900	0	
	COMV1.85FE	0	8,100	0	1,673,900	1,682,000	0	
	COMV2.05FE	0	234,600	0	614,500	849,100	0	
	COMV2.25FE	0	42,596	0	3,004	45,600	0	

Anexo B
Posiciones Abiertas por Especie al 30/01/2020

Especie	Serie	Posiciones (nominales) - Open Interest -					total	Variación c/ día anterior
		cubiertas	opuestas	cruzadas	descubiertas			
	COMV2.55FE	0	8,500	0	59,700	68,200	0	
	Total Put Febrero	0	325,696	0	2,490,704	2,816,400	0	
	COMV2.35AB	0	11,000	0	0	11,000	4,000	
	COMV2.45AB	0	58,900	0	305,000	363,900	0	
	Total Put Abril	0	69,900	0	305,000	374,900	4,000	
CRES	CREV38.0FE	0	0	0	0	0	0	
	CREV42.0FE	0	0	0	2,100	2,100	0	
	CREV45047F	0	0	0	5,700	5,700	0	
	CREV48.0FE	0	1,400	0	0	1,400	0	
	Total Put Febrero	0	1,400	0	7,800	9,200	0	
	CREV48.0AB	0	2,900	0	4,200	7,100	1,900	
	Total Put Abril	0	2,900	0	4,200	7,100	1,900	
EDN	EDNV19.0FE	0	200	0	62,400	62,600	0	
	Total Put Febrero	0	200	0	62,400	62,600	0	
GGAL	GFGV102.FE	0	384,800	0	244,000	628,800	10,000	
	GFGV105.FE	0	11,300	0	24,700	36,000	0	
	GFGV108.FE	0	145,200	0	76,000	221,200	12,500	
	GFGV111.FE	0	567,797	0	323,403	891,200	30,000	
	GFGV114.FE	0	152,200	0	241,600	393,800	18,600	
	GFGV117.FE	0	378,600	0	374,500	753,100	10,300	
	GFGV120.FE	0	922,400	0	887,800	1,810,200	196,600	
	GFGV123.FE	0	20,400	0	9,900	30,300	4,800	
	GFGV126.FE	0	146,500	0	172,100	318,600	9,500	
	GFGV129.FE	0	21,300	0	104,600	125,900	600	
	GFGV132.FE	0	1,700	0	2,500	4,200	1,000	
	GFGV135.FE	0	2,800	0	2,600	5,400	300	
	GFGV140.FE	0	3,000	0	6,800	9,800	300	
	GFGV54.0FE	0	427,300	0	832,500	1,259,800	101,000	
	GFGV60.0FE	0	244,600	0	526,900	771,500	12,400	
	GFGV75.0FE	0	130,000	0	292,800	422,800	0	
	GFGV84.0FE	0	191,100	0	456,600	647,700	46,200	
	GFGV90.0FE	0	170,100	0	390,100	560,200	11,200	
	GFGV93.0FE	0	4,200	0	77,800	82,000	0	
	GFGV96.0FE	0	109,000	0	194,300	303,300	2,400	
	GFGV99.0FE	0	1,136,800	0	754,300	1,891,100	37,400	
	Total Put Febrero	0	5,171,097	0	5,995,803	11,166,900	505,100	
	GFGV105.AB	0	2,700	0	1,100	3,800	0	
	GFGV120.AB	0	0	0	600	600	600	
	GFGV54.0AB	0	0	0	296,000	296,000	0	
	GFGV60.0AB	0	10,000	0	0	10,000	0	
	GFGV72.0AB	0	0	0	20,000	20,000	0	
	GFGV99.0AB	0	21,000	0	22,200	43,200	0	
	Total Put Abril	0	33,700	0	339,900	373,600	600	
PAMP	PAMV37.0FE	0	600	0	105,800	106,400	0	
	PAMV41.0FE	0	1,200	0	34,300	35,500	0	
	PAMV45.0FE	0	20,000	0	106,300	126,300	14,400	
	PAMV47.0FE	0	700	0	20,600	21,300	0	
	PAMV49.0FE	0	0	0	200	200	0	
	PAMV55.0FE	0	0	0	4,500	4,500	0	
	Total Put Febrero	0	22,500	0	271,700	294,200	14,400	
	PAMV47.0AB	0	0	0	2,200	2,200	0	
	PAMV55.0AB	0	0	0	5,500	5,500	0	
	Total Put Abril	0	0	0	7,700	7,700	0	
TGSU2	TGSV110.FE	0	0	0	100	100	0	
	TGSV11554F	0	0	0	300	300	0	
	Total Put Febrero	0	0	0	400	400	0	
TXAR	TXAV20.0FE	0	0	0	70,100	70,100	0	
	TXAV23.0FE	0	4,000	0	36,300	40,300	24,300	
	TXAV25.0FE	0	4,100	0	41,800	45,900	-200	
	Total Put Febrero	0	8,100	0	148,200	156,300	24,100	
VALO	GVAV11.4FE	0	7,500	0	102,000	109,500	0	
	GVAV15.0FE	0	0	0	0	0	0	
	Total Put Febrero	0	7,500	0	102,000	109,500	0	
	GVAV17.4JU	0	0	0	1,000	1,000	0	
	Total Put Junio	0	0	0	1,000	1,000	0	
YPFD	YPFV600.FE	0	300	0	0	300	0	
	YPFV620.FE	0	0	0	0	0	0	
	YPFV640.FE	0	800	0	4,400	5,200	0	
	YPFV700.FE	0	2,828	0	10,372	13,200	0	
	YPFV760.FE	0	800	0	19,400	20,200	0	
	YPFV800.FE	0	1,400	0	6,100	7,500	-100	
	YPFV840.FE	0	200	0	900	1,100	0	
	YPFV880.FE	0	100	0	1,000	1,100	0	
	Total Put Febrero	0	6,428	0	42,172	48,600	-100	
	YPFV800.AB	0	100	0	2,700	2,800	0	

Anexo B
Posiciones Abiertas por Especie al 30/01/2020

Especie	Serie	Posiciones (nominales) - Open Interest -					
		cubiertas	opuestas	cruzadas	descubiertas	total	Variación c/ día anterior
Total Put Abril		0	100	0	2,700	2,800	0
Total Opciones de Venta		0	5,660,421	0	10,069,979	15,730,400	

Lanzador cubierto: Es el sujeto que se obliga a cumplir con el derecho que la opción le otorga al titular depositando como garantía el activo subyacente. Esta figura sólo es aplicable a las opciones de compra.

Lanzador descubierto: Es el sujeto que se obliga a cumplir con el derecho que la opción le otorga al titular, sin depositar el activo subyacente. Esta figura es aplicable optativamente a las opciones de compra e indefectiblemente a las opciones de venta.

Posiciones Opuestas: Las posiciones opuestas acreditan las siguientes condiciones: a) opciones del mismo tipo (compra o venta) y de naturaleza inversa (titular, lanzador) sobre un mismo activo subyacente y b) idénticas cantidades de lotes lanzados y titulares en diferentes series

Posiciones Cruzadas: Combinan opciones con operaciones a plazo autorizadas que impliquen posiciones inversas, efectuadas para un comitente en la misma firma de agente o sociedad de bolsa, por la misma cantidad y sobre el mismo activo subyacente.

(!): Información tomada de Refinitiv.

DIRECTOR GENERAL: Ernesto Allaría
 DIRECTORA EJECUTIVA: Lic. Mónica Erpen
 ECONOMIA Y FINANZAS: Lic. Mario Maydana, Cdr. Jorge Chain Vidal
 PASANTES: Cinthya Maylin, Juliana Sánchez Marey, Francisco Ugarte
 ESTADÍSTICAS Y BASE DE DATOS: Lic. Rosa Santantonio, Fernando Berástegui, Ing. Jesús Martínez Soto
 CAPACITACION: Adriana Vidoni, Lic. Alberto Pascual.

Instituto Argentino de Mercado de Capitales S.A. IAMC - BYMA
 25 de Mayo 362 2° Piso (C1002ABH)
 Ciudad Autónoma de Buenos Aires - Argentina
 E-mail: iamc@iamc.sba.com.ar
<https://www.iamc.com.ar>
 @IAMC_Oficial
 Director de Publicación: Ernesto Allaría