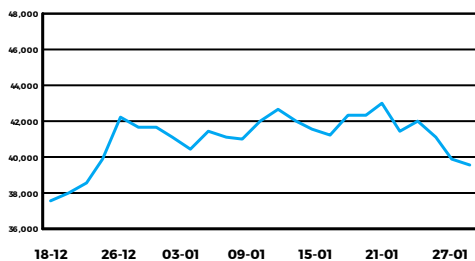


Acciones
Índice S&P Merval

Índice S&P Merval - 0.78%

Mínimo 38761.21 Máximo 39917.82 Cierre 39604.57

Mayores Alzas

 ALUA + 4.99%
 CEPU + 4.40%
 TXAR + 1.88%

Mayores Bajas

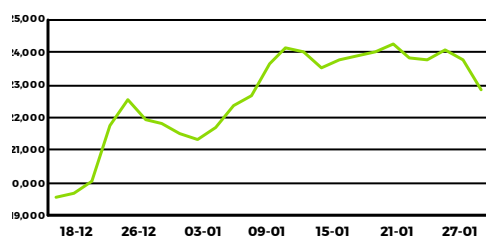
 VALO - 5.59%
 CVH - 4.14%
 COME - 4.10%

ADR Argentinos en N.Y.

 YPF U\$S 9.37 - 3.00%
 Grp. F. Galicia U\$S 13.7 - 2.00%
 Cresud U\$S 5.81 - 4.28%

Otros Índices de Acciones

S&P BYMA Gral. - 1.01%

Bonos
Índice de Bonos IAMC- $\$$

Índice de Bonos IAMC - 4.02%

Cierre 22824.133

Tasa 10 años EEUU

1.61% - 8 pbs

Bonos Nacionales
Mayores Alzas

 X30G9 + 6.25%
 DIYO + 5.00%
 TVPY + 4.91%

Mayores Bajas

 U27S9 - 13.38%
 U11O9 - 12.84%
 AY24 - 9.58%

Volúmenes Operados

TOTAL *	89,881,595,686
MERCADO CONTADO	52,283,274,155
Renta Variable: (1+2)	1,176,590,747
1. Prioridad Precio-Tiempo	1,175,171,433
Acciones	969,527,774
Cedears	205,643,659
2. Ejercicios	1,419,314
Renta Fija: (3 + 4)	51,106,683,408
3. Prioridad Precio-Tiempo	13,718,700,881
4. SENEBI	37,387,982,527
MERCADO FUTURO	37,598,321,531
Plazo/Plazo x Lote/Pase Colocador PPT	78,413,393
Plazo / Pase Colocador Bilateral	0
Opciones	36,677,259
Cauciones	35,886,451,007
Préstamos	8,289,172
Futuros	1,588,490,700

* Volúmenes del día sujetos a correcciones y arreglos.

Caución Bursátil en $\$$ (TNA)
30 días
BRUTA (última tasa)
31.25%

Neta Colocador (a)

31.07%

Neta Tomador (a)

31.44%

(a) Incluye 0.045% de Derechos de Mercado

Tipos de Cambio - Dólar
Compra
Venta

Bco. Nación	\$59.9700	\$60.1700
Bancos	\$60.2650	\$60.2700
Casas de Cambio - Minorista	\$60.5000	\$64.5000
Casas de Cambio - Mayorista	\$76.7500	\$77.5000
Referencia BCRA	\$60.1408	

Coficiente CER

27/01/20	19.3561	28/01/20	19.3788
----------	---------	----------	---------

Mercados Internacionales
Índices Bursátiles (en U\$S)

B. San Pablo	- 3.56%	NYSE	- 1.38%
B. Sant. Chile	- 3.02%	Tokyo S.E.	- 1.75%
B. Madrid	- 2.07%	London S.E.	- 2.51%

Monedas

€/U\$S	0.908	+ 0.08%
£/U\$S	0.766	+ 0.22%
¥/U\$S	108.970	- 0.28%

Commodities (en U\$S)

WTI	53.11	- 1.819
Soja	329.99	- 0.509
Oro	1581.09	+ 0.659

Índice del Informe Diario

Acciones	<u>Pág. 2 y 3</u>	Análisis de Obligaciones Negociables	<u>Pág. 8</u>
ADRs	<u>Pág. 4</u>	Índice de Bonos IAMC y Curva de Rendimiento	<u>Pág. 9</u>
Análisis de Bonos Canje Deuda 2005 y 2010	<u>Pág. 5</u>	Opciones	<u>Anexo A</u>
Análisis de Bonos Nacionales y Provinciales	<u>Pág. 6 y 7</u>	Posiciones Abiertas de Opciones	<u>Anexo B</u>

Publicación disponible en <http://www.iamc.com.ar> - @IAMC_Oficial

IMPORTANTE: Todas las herramientas provistas por el IAMC son desarrolladas exclusivamente para fines informativos, y bajo ninguna circunstancia la utilización de las mismas deben ser interpretadas como un asesoramiento comercial.

ANÁLISIS DE ACCIONES
Prioridad Precio - Tiempo

Especie	Cotización (*)	Fecha última cotización	Volumen Efectivo	Var. Diaria	Var.dde 30-Dic-19 (a)	Var.dde 30-Dic-19 (a)	Var.dde 25-Ene-19 (a)	Mínimo -52 semanas- (b)	Máximo	P/E (c)	COT/VL % (d)	Volatil. últimas 40 ruedas (e)	Betas c/S&P Merval/Gral. (f)	Capitaliz. Bursátil (g) (en Mill.)	27-Ene-20 Valor de Mercado (g) (en Mill.)
Empresas Líderes															
ALUA	34.700	27-Ene-20	74,043,311	4.99%	7.10%	7.10%	99.47%	12.764	39.000	48.76	347.69	58.17%	0.46	97,160.00	97,160.00
BBAR	126.850	27-Ene-20	45,004,752	-2.83%	-9.72%	-9.72%	-17.03%	78.500	184.000	2.94	138.54	67.62%	1.28	77,715.88	77,715.88
BMA	248.550	27-Ene-20	25,495,386	-1.41%	-9.16%	-9.16%	26.87%	131.250	351.450	4.85	207.52	57.41%	1.32	158,926.20	158,926.20
BYMA	282.500	27-Ene-20	12,938,285	-3.58%	-12.13%	-12.13%	-24.39%	185.500	384.953	47.39	160.19	39.18%	0.96	21,540.63	21,540.63
CEPU	32.000	27-Ene-20	24,861,508	4.40%	-10.36%	-10.36%	-12.54%	14.976	42.245	6.75	93.68	69.27%	1.22	48,448.71	48,448.71
COME	2.340	27-Ene-20	11,059,679	-4.10%	6.36%	6.36%	18.52%	1.080	2.700	3.81	39.31	44.08%	0.62	5,960.27	5,960.27
CRES	49.300	27-Ene-20	3,374,505	-3.52%	-6.01%	-6.01%	3.36%	29.688	58.000	-	151.68	52.65%	0.64	24,730.99	24,730.99
CVH	359.000	27-Ene-20	11,362,562	-4.14%	17.70%	17.70%	36.76%	128.000	444.500	4.77	62.68	58.93%	0.83	47,707.14	64,850.69
EDN	21.700	27-Ene-20	4,941,267	-2.03%	-9.77%	-9.77%	-57.28%	14.550	58.000	1.35	36.09	80.10%	1.24	19,670.08	19,670.08
GGAL	114.700	27-Ene-20	138,004,652	-2.17%	-5.67%	-5.67%	-8.44%	58.500	175.900	4.47	193.00	52.02%	1.30	131,393.78	163,649.90
HARG	97.300	27-Ene-20	1,732,635	0.83%	2.31%	2.31%	45.22%	46.000	102.000	15.08	258.91	35.36%	0.56	35,586.79	35,586.79
PAMP	45.000	27-Ene-20	25,884,442	-	-9.64%	-9.64%	-12.62%	29.150	64.500	1.81	79.36	49.95%	1.22	93,721.07	85,494.16
SUPV	49.400	27-Ene-20	36,888,596	-3.04%	-12.57%	-12.57%	-27.99%	27.200	84.628	6.45	112.19	66.30%	1.36	19,512.22	22,562.08
TECO2	189.400	27-Ene-20	5,886,349	-0.99%	10.89%	10.89%	74.08%	92.148	199.750	37.17	144.53	40.43%	0.62	410,791.44	407,908.51
TGNO4	39.200	27-Ene-20	8,054,000	-3.57%	-2.49%	-2.49%	-29.86%	22.322	76.671	3.09	44.12	49.41%	0.83	17,223.46	17,223.46
TGSU2	103.850	27-Ene-20	19,072,346	0.34%	-4.42%	-4.42%	-2.12%	80.236	138.041	5.37	206.44	46.62%	0.93	82,508.34	82,508.34
TRAN	28.150	27-Ene-20	20,467,023	-1.75%	8.27%	8.27%	-40.94%	14.850	51.191	3.49	88.78	62.10%	1.19	6,133.61	12,517.57
TXAR	24.350	27-Ene-20	27,255,632	1.88%	-5.07%	-5.07%	68.44%	10.450	27.300	7.64	76.03	40.96%	0.60	109,991.24	109,991.24
VALO	13.500	27-Ene-20	11,879,150	-5.59%	0.75%	0.75%	143.63%	4.820	15.950	5.88	367.28	44.84%	0.68	11,589.12	11,589.12
YFPD	794.250	27-Ene-20	78,312,759	-0.27%	-7.34%	-7.34%	39.08%	488.300	894.850	-	59.71	39.92%	0.60	312,388.69	312,388.69
S&P Merval	39,604.570	-	-	-0.78%	-4.96%	-4.96%	13.77%	22,484.400	44,470.760	5.26	105.67	38.27%	-	1,732,699.61	1,780,423.27
S&P Í. Gral.	1,716,531.270	-	-	-1.01%	-4.46%	-4.46%	16.45%	971,926.310	1,912,998	6.05	105.06	36.55%	-	2,368,301.85	2,149,879.51
S&P/BYMA Energía	1,410.000	-	-	-0.40%	-6.46%	-6.46%	3.02%	898.500	1,564.690	-	-	38.01%	-	-	-
S&P/BYMA Bs Intermedios	1,547.590	-	-	-1.79%	-0.76%	-0.76%	47.91%	745.430	1,646.960	-	-	36.06%	-	-	-
S&P/BYMA Ind y Bs de Cap	1,103.360	-	-	-3.70%	-2.72%	-2.72%	16.94%	612.010	1,216.800	-	-	30.21%	-	-	-
S&P/BYMA Cons No Esenc.	2,267.300	-	-	-5.31%	6.55%	6.55%	121.05%	703.390	2,872.820	-	-	48.36%	-	-	-
S&P/BYMA Cons Masivo	1,668.800	-	-	-3.16%	17.18%	17.18%	26.60%	917.300	1,877.150	-	-	37.53%	-	-	-
S&P/BYMA S. Financieros	1,044.470	-	-	-2.44%	-7.53%	-7.53%	-21.93%	567.690	1,481.290	-	-	50.27%	-	-	-
S&P/BYMA Telecomunic.	1,661.030	-	-	-1.88%	12.85%	12.85%	39.08%	794.700	1,798.160	-	-	34.80%	-	-	-
S&P/BYMA Serv Públicos	815.910	-	-	0.31%	-8.53%	-8.53%	-22.34%	505.170	1,138.020	-	-	49.03%	-	-	-
S&P/BYMA Bienes Raíces	1,163.450	-	-	-2.61%	-4.88%	-4.88%	12.64%	695.970	1,366.940	-	-	43.18%	-	-	-
S&P/BYMA Construcción	1,319.760	-	-	-0.48%	-1.81%	-1.81%	45.37%	878.120	1,426.840	-	-	38.18%	-	-	-
S&P/BYMA Energ. y S. Púb.	1,214.390	-	-	-0.12%	-7.29%	-7.29%	14.68%	1,002.830	1,364.400	-	-	40.11%	-	-	-
Futuros															
MVENE20	39,900.000	27-Ene-20	70,862,400	-0.60%	-4.47%	-4.47%	-4.47%	39,900.000	43,500.000	-	-	-	-	-	-
MVMAR20	42,700.000	27-Ene-20	48,421,800	1.24%	-7.16%	-7.16%	7.99%	38,770.000	46,900.000	-	-	-	-	-	-
DOENE20	60.491	27-Ene-20	89,224,200	-0.10%	-2.74%	-2.74%	6.59%	56.500	84.170	-	-	20.52%	-	-	-
DOFEB20	62.688	27-Ene-20	110,819,700	0.21%	-2.65%	-2.65%	-14.14%	62.300	75.950	-	-	23.17%	-	-	-
DOMAR20	65.347	27-Ene-20	28,862,600	0.27%	-2.16%	-2.16%	-7.68%	64.250	70.900	-	-	-	-	-	-
Empresas No Líderes															
AGRO	11.250	27-Ene-20	2,792,148	-1.75%	20.06%	20.06%	19.52%	5.100	13.600	-	204.12	50.68%	0.64	1,125.00	1,125.00
AUSO	72.500	27-Ene-20	4,958,526	-5.84%	-5.84%	-5.84%	-17.88%	49.216	92.049	-	89.94	49.26%	0.55	2,209.01	6,407.85
BHIP	12.000	27-Ene-20	548,302	-4.00%	-14.89%	-14.89%	1.88%	6.510	19.000	8.17	159.13	55.75%	0.51	18,000.00	18,000.00
BMA.5 (2)	170.000	9-Oct-19	-	-	-	-	88.89%	170.000	340.000	-	-	-	0.29	-	-
BOLT	4.880	27-Ene-20	3,073,618	-4.31%	23.54%	23.54%	54.89%	2.250	5.690	62.62	165.85	66.63%	0.58	8,296.00	8,296.00
BPAT	43.000	27-Ene-20	223,383	-5.08%	-1.60%	-1.60%	18.88%	27.720	53.000	2.13	117.65	40.98%	0.67	30,923.25	30,923.25
BRIO	18.500	27-Ene-20	602,590	-5.13%	12.12%	12.12%	-7.37%	9.600	23.850	3.66	139.79	54.73%	0.80	68,075.46	79,836.75
BRIO6 (2)	16.000	23-Ene-20	-	-	4.23%	4.23%	-17.92%	10.900	23.200	-	-	-	0.02	-	-
CADO	23.700	27-Ene-20	336,917	-0.84%	18.50%	18.50%	90.36%	10.000	25.800	37.66	119.94	41.35%	0.26	2,919.84	2,919.84
CADO5	10.349	22-Mar-17	-	-	-	-	-	-	-	-	-	-	-	-	-
CAPX	69.000	27-Ene-20	596,925	-3.09%	-6.12%	-6.12%	-4.03%	42.000	78.000	4.33	76.01	57.46%	0.79	12,406.36	12,406.36
CARC	1.440	27-Ene-20	1,597,448	-1.37%	2.86%	2.86%	2.24%	0.970	1.866	5.38	233.49	72.62%	0.41	1,571.94	1,571.94
CECO2	12.000	27-Ene-20	1,433,990	-3.23%	-13.67%	-13.67%	83.94%	4.558	15.000	1.41	100.03	53.20%	0.82	8,423.86	8,423.86
CELU	28.500	27-Ene-20	410,334	-3.39%	16.33%	16.33%	56.59%	15.500	31.500	-	63.27	40.25%	0.20	2,876.74	2,877.77
CGPA2	21.400	27-Ene-20	364,593	-4.25%	-10.46%	-10.46%	-40.56%	13.000	39.300	2.96	93.94	62.32%	1.04	7,132.21	7,132.21
COMO	30.000	24-Jul-08	-	-	-	-	-	-	-	0.41	25.21	-	-	8.10	8.10
COUR (2)	50.000	13-Mar-17	-	-	-	-	-	-	-	-	41.28	-	-	315.00	315.00
CTIO	66.000	27-Ene-20	511,283	-1.35%	-5.71%	-5.71%	76.68%	32.323	77.000	-	101.53	37.36%	0.54	27,053.84	27,053.84
DGCU2	22.100	27-Ene-20	2,498,069	-2.21%	-9.80%	-9.80%	-48.60%	11.000	46.500	3.83	60.69	65.31%	1.11	4,471.96	4,471.96
DOME (2)	3.800	24-Ene-20	-	-	22.58%	22.58%	54.53%	1.550	4.100	-	146.57	-	0.01	380.00	380.00
DYCA (2)	59.100	27-Ene-20	20,508	-4.83%	-0.67%	-0.67%	31.19%	29.000	64.000	-	209.31	31.42%	0.23	1,773.00	1,773.00
EDLH (2)	21.972Ex	30-Ago-19	-	-	-	-	21.03%	16.999	22.675	5.10	61.92	-	0.02	1,640.08	1,640.08
EMDE (2)	13.000	23-Ene-20	-	-	-23.53%	-23.53%	8.33%	11.800	18.600	-	116.69	-	0.02	792.69	792.69
ESME (2)	365.000	27-Ene-20	10,216	-	-16.09%	-16.09%	217.98%	104.190	470.000	30.54	482.70	96.45%	0.06	21,511.97	21,511.97
FERR (2)	6.700	27-Ene-20	17,865	-3.60%	-12.99%	-12.99%	73.58%	2.600	7.800	-	115.46	46.22%	0.29	3,577.80	3,577.80
FIPL (2)	5.000	27-Ene-20	25,080	-	-1.96%	-1.96%	51.30%	3.000	5.490	-	147.13	51.07%	0.05	357.15	357.15
GAMI	94.900	27-Ene-20	211,478	-0.11%	9.08%	9.08%	563.28%	51.692	105.000	6.25	589.34	37.06%	0.39	4,745.00	4,745.00
GARO (2)	9.000	27-Ene-20	82,566	-	6.26%	6.26%	84.05%	3.750	9.500	-	530.73	54.19%	0.28	396.00	396.00

ANÁLISIS DE ACCIONES
Prioridad Precio - Tiempo

Especie	Cotización (*)	Fecha última cotización	Volumen Efectivo	Var. Diaria	Var.dde 30-Dic-19 (a)	Var.dde 30-Dic-19 (a)	Var.dde 25-Ene-19 (a)	Mínimo -52 semanas- (b)	Máximo	P/E (c)	COT/VL % (d)	Volatil. últimas 40 ruedas (e)	Betas c/S&P Merval/Gral.	Capitaliz. Bursátil (f) (en Mill.)	27-Ene-20
															Valor de Mercado (g) (en Mill.)
Empresas No Líderes (Cont.)															
HAVA (2)	139.500	27-Ene-20	96,324	-0.36%	-5.42%	-5.42%	148.59%	55.000	148.000	49.27	505.23	46.77%	0.63	1,787.23	6,553.17
HULI (2)	77.000	9-Mar-18	-	-	-	-	-	-	-	-	50.85	-	-	66.13	66.13
INTR (2)	8.800	27-Ene-20	74,765	-2.22%	8.64%	8.64%	40.08%	3.872	10.000	27.84	79.61	47.98%	0.07	1,065.56	1,065.56
INVJ	10.850	27-Ene-20	449,980	-5.65%	1.40%	1.40%	16.67%	7.000	13.100	-	65.62	52.68%	0.37	5,616.98	6,643.68
IRCP (2)	254.000	27-Ene-20	62,259	-4.15%	-11.65%	-11.65%	40.22%	141.977	290.000	-	70.69	50.31%	0.29	32,007.57	32,007.57
IRSA	49.250	27-Ene-20	2,256,073	-1.40%	-3.05%	-3.05%	-1.97%	28.374	58.500	-	74.66	48.82%	0.73	28,499.82	28,499.82
LEDE	19.150	27-Ene-20	165,813	-3.53%	10.69%	10.69%	47.88%	9.200	23.000	-	126.97	57.83%	0.36	8,420.53	8,420.53
LOMA (i)	117.650	27-Ene-20	6,143,519	-0.42%	-2.20%	-2.20%	26.91%	55.000	129.950	20.09	298.57	45.34%	1.19	70,122.52	70,122.52
LONG	5.450	27-Ene-20	44,786	-2.68%	-11.38%	-11.38%	134.91%	2.000	7.110	-	144.81	71.20%	0.28	837.35	837.35
METR	17.000	27-Ene-20	1,353,613	-3.95%	4.94%	4.94%	-42.37%	10.100	31.500	3.11	50.80	47.96%	1.08	4,741.20	9,675.91
MIRG	780.000	27-Ene-20	24,343,029	-5.40%	6.85%	6.85%	104.25%	222.664	990.000	14.63	225.58	50.24%	0.74	14,040.00	14,040.00
MOLA	364.000	27-Ene-20	639,069	-3.32%	2.54%	2.54%	73.99%	159.356	438.000	10.34	565.51	38.29%	0.39	17,865.86	17,865.86
MOLA5	219.500	24-Oct-19	-	-	-	-	19.83%	183.181	300.000	-	-	-	0.02	-	-
MOLI	65.400	27-Ene-20	800,418	-5.35%	13.54%	13.54%	55.34%	34.050	80.000	-	204.35	55.31%	0.39	13,172.55	13,172.55
MORI	6.170	27-Ene-20	2,379,289	-4.19%	37.11%	37.11%	231.63%	1.575	8.350	19.64	211.68	92.17%	0.53	1,369.14	1,369.14
MVIA (2)	0.010Ex	20-Jul-18	-	-	-	-	-	-	-	0.00	0.02	-	-	0.07	0.14
OEST	31.450	27-Ene-20	1,285,773	-1.72%	7.71%	7.71%	20.55%	16.260	34.000	-	97.99	42.49%	0.53	5,032.00	5,032.00
PATA	38.300	27-Ene-20	174,228	-2.79%	53.20%	53.20%	53.20%	15.000	47.250	-	169.04	90.33%	0.13	19,150.00	19,150.00
PATY (2)	6.300	27-Ene-20	35,746	-0.79%	-1.56%	-1.56%	37.25%	2.800	6.800	-	111.31	27.51%	0.25	3,647.72	3,647.72
PGR	18.000	27-Ene-20	1,912,936	-2.44%	-1.37%	-1.37%	53.85%	8.000	21.500	-	390.92	37.10%	0.35	50,159.60	50,159.60
POLL (2)	8.900	24-Ene-20	-	-	-8.25%	-8.25%	-1.11%	6.300	11.300	4.69	-	-	0.05	57.14	57.14
PREN1 (2)	1.288	18-Nov-09	-	-	-	-	-	-	-	10.65	24.37	-	-	327.53	327.53
PSUR (1) (2)	3.650	14-Mar-19	-	-	-	-	-19.07%	3.410	5.340	-	274.55	-	0.02	366.35	366.35
REGE (2)	0.010	3-Dic-15	-	-	-	-	-	-	-	0.00	0.02	-	-	0.02	0.02
RICH	103.000	27-Ene-20	377,613	-0.48%	-11.21%	-11.21%	155.90%	35.000	118.000	-	598.42	45.42%	0.27	1,459.22	8,317.40
RIGO (2)	58.500	27-Ene-20	2,925	-5.65%	6.36%	6.36%	27.17%	22.900	70.000	-	463.61	51.24%	0.08	8,486.26	8,486.56
RIGOS	0.092	18-Feb-09	-	-	-	-	-	-	-	-	-	-	-	-	-
ROSE (2)	7.400	27-Ene-20	65,865	0.68%	32.14%	32.14%	23.33%	4.300	7.600	-	292.64	76.93%	-0.01	315.16	315.16
SAMI	120.000	27-Ene-20	749,705	0.84%	3.90%	3.90%	29.15%	53.000	130.000	7.02	51.88	43.02%	0.63	8,538.12	8,538.12
SEMI	3.650	27-Ene-20	454,756	-3.95%	13.00%	13.00%	37.34%	2.130	4.350	52.81	78.84	51.84%	0.46	698.61	698.61
TGLT	5.860	27-Ene-20	1,030,263	-6.24%	24.68%	24.68%	-23.90%	2.750	7.900	-	-	73.96%	0.58	415.49	1,059.73
TGLT2	68.000	15-Ene-20	-	-	7.09%	7.09%	7.09%	63.500	68.000	-	-	-	-	-	-
URBA (2)	13.653	21-Dic-09	-	-	-	-	-	-	-	-	74.77	-	-	2.59	2.59
PYMES															
INAG (2)	138.000	27-Ene-20	35,466	-	-8.00%	-8.00%	171.56%	50.818	160.000	5.54	210.55	-	-0.01	303.60	303.60
MERA (2)	48.000	25-Jul-19	-	-	-	-	4.35%	45.000	50.000	7.53	77.20	-	-0.01	905.28	905.28
OVOP (1)	8.750	28-Jul-17	-	-	-	-	-	-	-	7.46	168.87	-	-	116.50	116.50

Notas Aclaratorias:

(*) Para Acciones del Índice Merval y aquellas que tienen ADR el precio es el Promedio Ponderado por volumen de los últimos 10 minutos operados de la especie (VWAP)

(a) Las variaciones se calculan sobre precios ajustados por eventos corporativos.

(b) Los precios mínimos y máximos incluyen los valores alcanzados durante la rueda (intradía)

(c) Precio/Utilidad Neta por acción de los últimos 12 meses ("trailing").

(d) COT/VL considera nulos los valores menores a 0.

(e), (d) y (g) Para el cálculo de este indicador se considera el último dato sobre la composición del capital social informado por la empresa.

(e) El cálculo de volatilidades se realiza siempre que la especie cotice más del 75% de las últimas 40 ruedas.

(f) Para el cálculo de este indicador se considera la cantidad de acciones ordinarias autorizadas a cotizar en BYMA, las cuales pueden diferir respecto del número total de acciones que surge del último dato de capital social informado por la empresa. Las sociedades mencionadas a continuación poseen un monto autorizado a cotizar que difiere de su capital social:

AUSO, BRIO, EDN, GBAN, GCLA, GGAL, INVJ, LOMA, METR, MVIA, SUPV y TRAN.

(1) Negociación Suspendida

(2) Negociación por Subasta

(3) En Período de suscripción de acciones

(4) Negociación por Subasta y en período de suscripción de acciones

ACCIONES CON COTIZACIÓN EN MERCADOS DEL EXTERIOR
27-Ene-20
ADR, BDR y GDR

Especie	Código BYMA	Código Divisa	Cotización ADR (a)	Volumen Nominal	Volumen Efectivo	Variación diaria	Var. dde. 31-Dic-19	Var. dde. 31-Dic-19	Mín. 52 semanas (b)	Max.	Volatil. últ. 40r (c)	Ratio (d)
ADR Irsa Prop. Comerciales (IRCP.O)	NASDAQ	USD	13.0700	6,379	83,374	-2.61%	-21.97%	-21.97%	9.55	23.34	55.53%	4.00
ADR Banco BBVA Argentina (BFR.N)	NYSE	USD	4.4600	279,905	1,248,376	-3.04%	-19.93%	-19.93%	3.04	13.77	67.88%	3.00
ADR Banco Macro (BMA.N)	NYSE	USD	29.7300	97,292	2,892,491	-1.85%	-17.99%	-17.99%	21.41	77.28	51.24%	10.00
ADR BUNGE (BG.N)	NYSE	USD	52.0900	137,762	7,176,023	-4.11%	-9.49%	-9.49%	47.29	59.65	18.48%	1.00
ADR Cresud (CRESY.O)	NASDAQ	USD	5.8104	332,175	1,930,070	-4.28%	-17.47%	-17.47%	4.06	13.64	55.25%	10.00
ADR Edenor (EDN.N)	NYSE	USD	5.2500	21,245	111,536	-3.14%	-16.13%	-16.13%	4.17	29.99	70.30%	20.00
ADR Grupo Financiero Galicia (GGAL.O)	NASDAQ	USD	13.7100	794,597	10,893,925	-2.00%	-15.53%	-15.53%	9.53	39.22	49.77%	10.00
ADR IRSA (IRS.N)	NYSE	USD	5.7500	3,631	20,878	-4.49%	-16.91%	-16.91%	4.65	15.11	61.12%	10.00
ADR Pampa Energía (PAM.N)	NYSE	USD	13.3900	139,136	1,863,031	1.44%	-18.50%	-18.50%	12.02	39.87	50.16%	25.00
ADR Transportadora de Gas del Sur (TGS.N)	NYSE	USD	6.2100	73,114	454,038	1.31%	-13.39%	-13.39%	5.54	15.83	44.09%	5.00
ADR Telecom Argentina (TEO.N)	NYSE	USD	11.3300	38,057	431,186	-0.44%	-0.18%	-0.18%	8.10	16.64	37.25%	5.00
ADR Ternium (TX.N)	NYSE	USD	21.2900	75,738	1,612,462	-6.38%	-3.23%	-3.23%	16.12	32.26	36.61%	10.00
ADR YPF (YPF.N)	NYSE	USD	9.3700	231,486	2,169,024	-3.00%	-19.08%	-19.08%	8.04	18.60	36.85%	1.00
GDR GrupoClarín (GCSAQ.L)	London S.E.	USD	1.8900	-	-	-	-	-	1.89	2.50	-	2.00
ADR CENTRAL PUERTO	NYSE	USD	3.7500	35,810	134,288	1.35%	-22.84%	-22.84%	2.45	11.03	66.92%	10.00
ADR Grupo Supervielle(SUPV.N)	NYSE	USD	2.9000	289,247	838,816	-2.68%	-21.20%	-21.20%	2.26	11.46	67.95%	5.00
ADR LOMA NEGRA (OTC)(LOMA.K)	NYSE	USD	7.0200	-	77,407	-1.13%	-10.23%	-10.23%	4.15	13.34	42.30%	5.00

(a) Los precios son los disponibles a la hora de cierre de BYMA

(b) Los mínimos y máximos incluye valores intradiarios.

(c) El cálculo de volatilidad se realiza siempre que la especie cotice más del 75% de las últimas 40 ruedas.

(d) Ratio = Cant. de Acciones - equivalentes a v/n \$1 - por cada ADR / BDR ó GDR.

Cuadro Comparativo de precios de Acciones y ADR / BDR / GDR

Especie	Código BYMA	Cotización ADR / Ratio en moneda original	Cotización BYMA en \$ (2)	Cotización ADR / Ratio en \$ (3)	Diferencia en \$ (3)-(2)
ADR Irsa Prop. Comerciales	IRCP	3.2675	254.000	196.932	- 57.07
ADR Banco BBVA Argentina	BBAR	1.4867	126.850	89.601	- 37.25
ADR Banco Macro	BMA	2.9730	248.550	179.183	- 69.37
ADR BUNGE	-	52.0900	-	3139.464	-
ADR Cresud	CRES	0.5810	49.300	35.019	- 14.28
ADR Edenor	EDN	0.2625	21.700	15.821	- 5.88
ADR Grupo Financiero Galicia	GGAL	1.3710	114.700	82.630	- 32.07
ADR IRSA	IRSA	0.5750	49.250	34.655	- 14.59
ADR Pampa Energía	PAMP	0.5356	45.000	32.281	- 12.72
ADR Transportadora de Gas del Sur	TGSU2	1.2420	103.850	74.855	- 28.99
ADR Telecom Argentina	TECO2	2.2660	189.400	136.572	- 52.83
ADR Ternium	-	2.1290	-	128.315	-
ADR YPF	YPFD	9.3700	794.250	564.730	- 229.52
GDR GrupoClarín	GCLA	-	43.000	-	-
ADR CENTRAL PUERTO	CEPU	0.3750	32.000	22.601	- 9.40
ADR Grupo Supervielle (SUPV.N)	SUPV	0.5800	49.400	34.957	- 14.44
ADR LOMA NEGRA (OTC)	LOMA	1.4040	117.650	84.619	- 33.03

(3) Cotización convertida a \$ de acuerdo al valor del Dólar Mayorista Bancos informada por Reuters.

ANÁLISIS DE TÍTULOS PÚBLICOS REESTRUCTURACIÓN DE DEUDA (*)

27-Ene-20

Bono	Código (S.I.B)	Vencimiento	Amortización	Cupón de Renta	Próximo Vencimiento	VR (en %)	Cotización c/100 v.n. en Pesos (a)	Fecha última cotización	Cupón Corriente			Valor Técnico c/100 v.n.	Paridad (en%)	Volatilidad 40r. (b) (en %)	TIR Anual	DM	PPV (en años)
									Renta Anual (en %)	Intereses Corridos c/100 v.n.	Yield Anual (en %)						

BONOS CANJE REESTRUCTURACIÓN DE DEUDA 2005 ()**

I. Bonos PAR																		
PAR Ley Arg. (CER)	PARP	31-Dic-38	Sem.	Sem.	31-Mar-20	R	100.00	530.000	27-Ene-20	Fija=1.77	7.67	4.44	1,319.32	40.17	49.42	10.60%	10.23	13.00
PAR USD Ley Arg. - ARS	PARA	31-Dic-38	Sem.	Sem.	31-Mar-20	R	100.00	3157.500	27-Ene-20	Fija=3.75	1.24	10.04	101.24	38.12	35.14	15.21%	7.61	12.02
PAR USD Ley Arg. - USD	PARAD	31-Dic-38	Sem.	Sem.	31-Mar-20	R	100.00	38.750	27-Ene-20	Fija=3.75	1.24	10.00	101.24	38.28	45.01	15.16%	7.63	12.02
PAR USD Ley N.Y. - ARS	PARY	31-Dic-38	Sem.	Sem.	31-Mar-20	R	100.00	3650.000	27-Ene-20	Fija=3.75	1.24	8.65	101.24	44.06	38.43	13.25%	8.15	12.02
PAR USD Ley N.Y. - USD	PARYD	31-Dic-38	Sem.	Sem.	31-Mar-20	R	100.00	44.000	27-Ene-20	Fija=3.75	1.24	8.77	101.24	43.46	41.06	13.43%	8.10	12.02
II. Bonos Discount																		
DISC Ley Arg. (CER)	DICP	31-Dic-33	Sem.	Sem.	30-Jun-20	R	100.00	1188.000	27-Ene-20	Fija=5.83	7.82	8.23	1,673.53	70.99	37.79	12.07%	5.98	7.80
DISC USD Ley Arg. - ARS	DICA	31-Dic-33	Sem.	Sem.	30-Jun-20	R	100.00	5220.000	27-Ene-20	Fija=8.28	0.94	18.47	141.14	45.20	54.89	25.24%	4.17	7.47
DISC USD Ley Arg. - USD	DICAD	31-Dic-33	Sem.	Sem.	30-Jun-20	R	100.00	63.500	27-Ene-20	Fija=8.28	0.94	18.56	141.14	44.99	55.68	25.36%	4.15	7.47
DISC USD Ley N.Y. - ARS	DICY	31-Dic-33	Sem.	Sem.	30-Jun-20	R	100.00	6500.000	27-Ene-20	Fija=8.28	0.94	14.79	141.14	56.28	39.40	19.79%	4.71	7.47
DISC USD Ley N.Y. - USD	DICYD	31-Dic-33	Sem.	Sem.	30-Jun-20	R	100.00	79.000	27-Ene-20	Fija=8.28	0.94	14.87	141.14	55.97	39.03	19.92%	4.70	7.47
III. Bono CUASIPAR																		
CUASIPAR (CER)	CUAP	31-Dic-45	Sem.	Sem.	30-Jun-20	R	100.00	742.200	27-Ene-20	Fija=3.31	4.86	8.18	1,826.20	40.64	48.21	10.94%	10.47	16.98
III. Unidades Vinculadas al Producto (U.V.P.)																		
U.V.P. en USD Ley Arg.	TVPA	15-Dic-35	-	-	-	-	-	80.000	27-Ene-20	-	-	-	-	-	53.41	-	-	-
U.V.P. en ARS Ley Arg.	TVPP	15-Dic-35	-	-	-	-	-	3.000	27-Ene-20	-	-	-	-	-	130.72	-	-	-
U.V.P. en USD Ley N.Y.	TVPY	15-Dic-35	-	-	-	-	-	171.000	27-Ene-20	-	-	-	-	-	55.08	-	-	-
U.V.P. en EUR Ley Ing.	TVPE	15-Dic-35	-	-	-	-	-	180.000	21-Ene-20	-	-	-	-	-	-	-	-	-

BONOS CANJE REESTRUCTURACIÓN DE DEUDA 2010 ()**

I. Bonos Par																		
PAR Ley Arg. (CER)	PAP0	31-Dic-38	Sem.	Sem.	31-Mar-20	R	100.00	430.000	23-Ene-20	Fija=1.77	7.67	5.50	1,319.32	32.59	-	12.82%	9.63	13.00
PAR USD Ley Arg. - ARS	PAA0	31-Dic-38	Sem.	Sem.	31-Mar-20	R	100.00	3217.000	27-Ene-20	Fija=3.75	1.24	9.85	101.24	38.83	-	14.95%	7.68	12.19
PAR USD Ley Arg. - USD	PAA0D	31-Dic-38	Sem.	Sem.	31-Mar-20	R	100.00	40.000	24-Ene-20	Fija=3.75	1.24	9.67	101.24	39.51	-	14.71%	7.75	12.02
PAR USD Ley N.Y. - ARS	PAY0	31-Dic-38	Sem.	Sem.	31-Mar-20	R	100.00	3350.000	27-Ene-20	Fija=3.75	1.24	9.45	101.24	40.44	-	14.40%	7.83	12.02
PAR USD Ley N.Y. - USD	PAY0D	31-Dic-38	Sem.	Sem.	31-Mar-20	R	100.00	41.500	23-Ene-20	Fija=3.75	1.24	9.31	101.24	40.99	-	14.21%	7.88	12.02
II. Bonos Discount																		
DISC Ley Arg. (CER)	DIP0	31-Dic-33	Sem.	Sem.	30-Jun-20	R	100.00	966.000	15-Ene-20	Fija=5.83	7.82	10.14	1,673.53	57.72	-	15.92%	5.49	7.80
DISC USD Ley Arg. - ARS	DIA0	31-Dic-33	Sem.	Sem.	30-Jun-20	R	100.00	5099.000	24-Ene-20	Fija=8.28	0.94	18.91	141.14	44.15	63.30	25.87%	4.11	7.47
DISC USD Ley Arg. - USD	DIA0D	31-Dic-33	Sem.	Sem.	30-Jun-20	R	100.00	61.200	27-Ene-20	Fija=8.28	0.94	19.26	141.14	43.36	54.90	26.36%	4.06	7.47
DISC USD Ley N.Y. - ARS	DIY0	31-Dic-33	Sem.	Sem.	30-Jun-20	R	100.00	6300.000	27-Ene-20	Fija=8.28	0.94	15.26	141.14	54.55	-	20.52%	4.63	7.47
DISC USD Ley N.Y. - USD	DIY0D	31-Dic-33	Sem.	Sem.	30-Jun-20	R	100.00	88.000	23-Ene-20	Fija=8.28	0.94	13.33	141.14	62.35	-	17.49%	4.97	7.47
IV. Unidades Vinculadas al Producto (U.V.P.)																		
U.V.P. en USD Ley N.Y.	TVY0	15-Dic-35	-	-	-	-	-	165.500	13-Ene-20	-	-	-	-	-	-	-	-	-

BONOS CANCELACION DE DEUDA EN CESACION DE PAGOS - LEY 27249 (31/3/16)

Emitidos en dólares bajo ley NY (c)

Rep. Arg. 2021 - ARS	AA21	22-Abr-21	Al Vto.	Sem.	22-Abr-20	R	100.00	4190.000	08-Ene-20	Fija=6.875	1.85	13.93	101.85	50.28	-	92.81%	0.79	1.18
Rep. Arg. 2021 - USD	AA21D	22-Abr-21	Al Vto.	Sem.	22-Abr-20	R	100.00	52.000	10-Dic-19	Fija=6.875	1.85	13.71	101.85	51.05	-	90.25%	0.79	1.18
Rep. Arg. 2026 - ARS	AA26	22-Abr-26	Al Vto.	Sem.	22-Abr-20	R	100.00	4175.000	20-Ene-20	Fija=7.5	2.02	15.31	102.02	50.01	-	24.82%	3.85	5.25
Rep. Arg. 2026 - USD	AA26D	22-Abr-26	Al Vto.	Sem.	22-Abr-20	R	100.00	51.500	06-Ene-20	Fija=7.5	2.02	15.16	102.02	50.48	-	24.55%	3.86	5.25
Rep. Arg. 2046 - ARS	AA46	22-Abr-46	Al Vto.	Sem.	22-Abr-20	R	100.00	3150.000	13-Dic-19	Fija=7.625	2.05	20.92	102.05	37.72	-	22.19%	4.62	17.55
Rep. Arg. 2046 - USD	AA46D	22-Abr-46	Al Vto.	Sem.	22-Abr-20	R	100.00	48.000	06-Ene-20	Fija=7.625	2.05	16.60	102.05	47.03	-	17.57%	5.89	17.55

Tipo de cambio Peso-Dólar(*)
\$81.8245

Notas Aclaratorias:

(*) Los indicadores de bonos denominados en USD se calculan en esa misma moneda, convirtiendo su precio en ARS a USD por el promedio ponderado de los cocientes de los precios de cierre en pesos y dólares, de los bonos que registraron negociación en el día, en ambas monedas, en plazo estándar (Fuente: IAMC con datos de BYMA).

(**) En el caso de títulos ajustables por CER el cálculo de indicadores considera el coeficiente aplicable de acuerdo a las condiciones de emisión.

(a) Los precios corresponden al precio de cierre en PPT (Prioridad Precio-Tiempo) e incluyen los intereses corridos (precio sucio) (b) El cálculo de volatilidad se realiza siempre que la especie cotice más de 75% de las últimas 40 ruedas de PPT.

(c) Bonos con denominación mínima de u\$s 150.000 y múltiplos enteros de u\$s 1.000.

ANÁLISIS DE TÍTULOS PÚBLICOS NACIONALES (*)

27-Ene-20

bono	Código (S.I.B)	vencimiento	amortización	Cupón de Renta	Próximo Vencimiento	VR (en %)	Cotización c/100 v.n. en Pesos (a)	Fecha última cotización	cupón corriente			Valor Técnico c/100 v.n.	Paridad (en %)	Volatilidad 40 r. (b) (en %)	TIR Anual	dm	PPV (en años)				
									Renta Anual (en %)	Intereses Corridos c/100 v.n.	Yield Anual (en %)										
BONTE, BOGAR Y BONOS DE CONSOLIDACIÓN																					
I. Títulos emitidos en Pesos a tasa fija																					
BONTE Nov. - 2020	TN20	21-Nov-20	Al Vto.	Sem.	21-May-20	R	100.00	103.500	27-Ene-20	Fija=26	4.91	26.37	104.91	98.66	-	29.61%	0.66	0.76			
BONTE Oct - 2021	TO21	4-Oct-21	Al Vto.	Sem.	3-Abr-20	R	100.00	54.250	27-Ene-20	Fija=18.2	5.86	37.61	105.86	51.24	60.02	92.78%	0.90	1.48			
BONTE Oct - 2023	TO23	17-Oct-23	Al Vto.	Sem.	17-Abr-20	R	100.00	44.000	27-Ene-20	Fija=16	4.53	40.54	104.53	42.09	-	64.19%	1.67	3.04			
BONTE Oct - 2026	TO26	18-Oct-26	Al Vto.	Sem.	17-Abr-20	R	100.00	43.000	24-Ene-20	Fija=15.5	4.39	40.15	104.39	41.19	-	49.89%	2.19	5.03			
II. Títulos emitidos en Pesos a Tasa Variable																					
BONTE 2020	TJ20	22-Jun-20	Al Vto.	Trim.	23-Mar-20	R	100.00	75.850	27-Ene-20	Var.=56.161	5.69	80.05	105.69	71.76	88.73	305.08%	0.20	0.37			
Bocon Cons. 8° - BADLAR	PR15	4-Oct-22	14 - Trim.	Trim.	6-Abr-20	A+R	83.00	105.800	27-Ene-20	Var.=42.78	3.94	61.17	149.58	70.73	74.26	97.23%	0.75	1.35			
III. Títulos en Pesos y ajustables por el CER (**)																					
BONCER 2020	TC20	28-Abr-20	Al Vto.	Sem.	28-Abr-20	A+R	100.00	229.750	27-Ene-20	Fija=2.25	1.66	2.87	293.08	78.39	77.23	218.04%	0.12	0.25			
BOGAR 2020	NO20	4-Oct-20	156 Mens.	Mens.	4-Feb-20	A+R	8.98	152.000	20-Ene-20	Fija=2	0.24	2.32	175.97	86.38	-	69.13%	0.31	0.35			
BONCER 2021	TC21	22-Jul-21	Al Vto.	Sem.	22-Jul-20	R	100.00	223.750	27-Ene-20	Fija=2.5	0.15	3.47	310.32	72.10	76.46	31.51%	1.26	1.46			
BONCER 2023	TC23	6-Mar-23	Al Vto.	Sem.	6-Mar-20	R	100.00	159.000	27-Ene-20	Fija=4	3.47	5.62	222.04	71.61	-	18.34%	2.61	2.92			
Bocon Cons. 6° 2%	PR13	15-Mar-24	120 Mens.	Mens.	15-Mar-20	A+R	41.90	470.000	27-Ene-20	Fija=2	0.52	2.84	666.81	70.48	63.13	24.96%	1.72	2.08			
BONCER 2025 4%	TC25P	27-Abr-25	Al vto.	Sem.	27-Abr-20	R	100.00	110.000	23-Ene-20	Fija=4	2.15	7.81	212.76	51.70	-	21.03%	4.02	4.80			
IV. Títulos en Pesos Cláusula Gatillo (***)																					
BONAR 2020 Cláusula Gatillo	A2M2	6-Mar-20	Al Vto.	Al Vto.	6-Mar-20	A+R	100.00	196.500	27-Ene-20	4	5.51	4.94	241.23	81.46	83.40	***	0.01	-			
BONAR, BONAC Y BONAD																					
I. Títulos emitidos en Dólares (Ley Argentina)																					
BONAR 2020 - ARS	A020	8-Oct-20	Al Vto.	Sem.	8-Abr-20	R	100.00	3700.000	27-Ene-20	Fija=8	2.47	18.71	102.47	44.13	51.19	268.60%	0.28	0.67			
BONAR 2020 - USD	A020D	8-Oct-20	Al Vto.	Sem.	8-Abr-20	R	100.00	45.500	27-Ene-20	Fija=8	2.47	18.59	102.47	44.40	51.07	265.15%	0.28	0.67			
BONAR 2024 - ARS	AY24	7-May-24	6 Anual	Sem.	7-May-20	A+R	83.34	3020.000	27-Ene-20	Fija=8.75	1.66	20.69	85.00	43.42	55.64	86.96%	0.81	2.17			
BONAR 2024 - USD	AY24D	7-May-24	6 Anual	Sem.	7-May-20	A+R	83.34	36.900	27-Ene-20	Fija=8.75	1.66	20.69	85.00	43.41	59.18	86.96%	0.81	2.17			
BONAR 2025 - ARS	AA25	18-Abr-25	3 Anual	Sem.	18-Abr-20	R	100.00	3262.000	27-Ene-20	Fija=5.75	1.61	15.03	101.61	39.23	42.79	38.30%	2.71	3.83			
BONAR 2025 - USD	AA25D	18-Abr-25	3 Anual	Sem.	18-Abr-20	R	100.00	39.780	27-Ene-20	Fija=5.75	1.61	15.07	101.61	39.15	43.90	38.39%	2.71	3.83			
BONAR 2037 - ARS	AA37	18-Abr-37	3 Anual	Sem.	18-Abr-20	R	100.00	3379.000	27-Ene-20	Fija=7.625	2.14	19.47	102.14	40.43	50.05	21.89%	4.98	11.79			
BONAR 2037 - USD	AA37D	18-Abr-37	3 Anual	Sem.	18-Abr-20	R	100.00	41.000	27-Ene-20	Fija=7.625	2.14	19.62	102.14	40.14	47.68	22.05%	4.95	11.79			
II. Títulos emitidos en Dólares (Ley Extranjera)																					
Rep. Arg. 2022 - ARS (d)	A2E2	26-Ene-22	Al Vto.	Sem.	27-Jul-20	R	100.00	4030.000	27-Ene-20	Fija=5.625	0.03	11.43	100.03	49.24	45.90	53.64%	1.48	1.92			
Rep. Arg. 2022 - USD	A2E2D	26-Ene-22	Al Vto.	Sem.	27-Jul-20	R	100.00	49.000	27-Ene-20	Fija=5.625	0.03	11.49	100.03	48.98	44.88	54.06%	1.47	1.92			
Rep. Arg. 2023 - ARS (d)	A2E3	11-Ene-23	Al Vto.	Sem.	13-Jul-20	R	100.00	3061.678EX	9-Ene-20	Fija=4.625	0.21	12.43	100.21	37.34	-	50.24%	2.12	2.80			
Rep. Arg. 2023 - USD	A2E3D	11-Ene-23	Al Vto.	Sem.	13-Jul-20	R	100.00	43.188EX	9-Ene-20	Fija=4.625	0.21	10.76	100.21	43.10	-	42.37%	2.21	2.80			
Rep. Arg. 2027 - ARS (d)	A2E7	26-Ene-27	Al Vto.	Sem.	27-Jul-20	R	100.00	3660.000	27-Ene-20	Fija=6.875	0.04	15.38	100.04	44.71	49.92	24.59%	4.33	5.94			
Rep. Arg. 2027 - USD	A2E7D	26-Ene-27	Al Vto.	Sem.	27-Jul-20	R	100.00	44.800	27-Ene-20	Fija=6.875	0.04	15.36	100.04	44.78	54.53	24.55%	4.33	5.94			
Rep. Arg. 2028 - ARS (d)	A2E8	11-Ene-28	Al Vto.	Sem.	13-Jul-20	R	100.00	3324.293EX	9-Ene-20	Fija=5.875	0.26	14.55	100.26	40.52	-	23.36%	4.81	6.76			
Rep. Arg. 2028 - USD	A2E8D	11-Ene-28	Al Vto.	Sem.	13-Jul-20	R	100.00	45.000	24-Ene-20	Fija=5.875	0.26	13.13	100.26	44.88	-	21.06%	5.00	6.76			
Rep. Arg. 2048 - ARS (d)	AE48	11-Ene-48	Al Vto.	Sem.	13-Jul-20	R	100.00	3275.386EX	9-Ene-19	Fija=6.875	0.31	17.31	100.31	39.91	-	18.31%	5.86	18.92			
Rep. Arg. 2048 - USD	AE48D	11-Ene-48	Al Vto.	Sem.	13-Jul-20	R	100.00	47.470	20-Ene-19	Fija=6.875	0.31	14.58	100.31	47.33	-	15.43%	6.94	18.92			
Rep. Arg. 2117 - ARS	AC17	28-Jun-17	Al Vto.	Sem.	29-Jun-20	R	100.00	3560.000	27-Ene-20	Fija=7.125	0.57	16.60	100.57	43.26	43.11	17.28%	5.93	55.05			
Rep. Arg. 2117 - USD	AC17D	28-Jun-17	Al Vto.	Sem.	29-Jun-20	R	100.00	43.500	27-Ene-20	Fija=7.125	0.57	16.60	100.57	43.25	42.79	17.28%	5.93	55.05			
III. Títulos en Moneda Dual																					
Bono Dual 2020 - ARS	AF20	13-Feb-20	Al Vto.	Al Vto.	13-Feb-20	A+R	100.00	5335.000	27-Ene-20	4.5	417.98	18.02	6432.06	82.94	63.36	***	0.00	-			
Bono Dual 2020 - USD	AF20D	13-Feb-20	Al Vto.	Al Vto.	13-Feb-20	A+R	100.00	65.000	27-Ene-20	4.5	6.95	7.75	106.95	60.78	71.82	***	-	-			
IV. Títulos emitidos en Pesos (c)																					
BONAR 2020 - BADLAR+325	AM20	1-Mar-20	Al Vto.	Trim.	2-Mar-20	A+R	100.00	100.000	27-Ene-20	Var.=42.51	6.76	45.59	106.76	93.67	98.97	203.84%	0.06	0.09			
BONAR 2022 - BADLAR+200	AA22	3-Abr-22	Al Vto.	Trim.	3-Abr-20	R	100.00	68.000	27-Ene-20	Var.=38.064	2.71	58.30	102.71	66.20	77.91	87.88%	1.14	1.73			
(I) Tasas de referencia (TNA %) <table border="1" style="display: inline-table; margin-left: 20px;"> <tr> <td>Tasa LIBOR de 180 días 1.8053%</td> <td>Tasa LIBOR de 90 días 1.7954%</td> <td>Tasa LIBOR de 30 días 1.6595%</td> <td>TASA BADLAR 34.5625%</td> </tr> </table>												Tasa LIBOR de 180 días 1.8053%	Tasa LIBOR de 90 días 1.7954%	Tasa LIBOR de 30 días 1.6595%	TASA BADLAR 34.5625%	Tipo de cambio Peso-Dólar(*) \$81.8245					
Tasa LIBOR de 180 días 1.8053%	Tasa LIBOR de 90 días 1.7954%	Tasa LIBOR de 30 días 1.6595%	TASA BADLAR 34.5625%																		

Notas Aclaratorias:

(*) Los indicadores de bonos denominados en USD se calculan en esa misma moneda, convirtiendo su precio en ARS a USD por el promedio ponderado de los cocientes de los precios de cierre en pesos y dólares, de los bonos que registraron negociación en el día, en ambas monedas, en plazo estándar (Fuente: IAMC con datos de BYMA).

(**) En el caso de títulos ajustables por CER el cálculo de indicadores considera el coeficiente aplicable de acuerdo a las condiciones de emisión.

(***) Monto a pagar al vencimiento: Mayor entre el valor capitalizado a tasa fija mensual y capital ajustado por CER. No se realiza proyección de CER. Se considera el último conocido. El valor de los indicadores de cada día se determina en base a esta comparación.

ANÁLISIS DE TÍTULOS PÚBLICOS PROVINCIALES Y OTROS TÍTULOS DE DEUDA (*)

27-Ene-20

Bono	Código (S.I.B.)	Vencimiento	Amortización	Cupón de Renta	Próximo Vencimiento	VR (en %)	Cotización c/100 v.n. en Pesos	Fecha última cotización	Cupón Corriente			Valor Técnico c/ 100 v.n.	Paridad (en %)	Volatilidad 40 r. (b) (en %)	TIR Anual	DM	PPV (en años)	
									Renta Anual (en %)	Intereses Corridos c/100 v.n.	Yield Anual (en %)							
BONOS DOMESTICOS (LEY ARGENTINA)																		
I. Títulos emitidos en pesos (c)																		
Mendoza Jun. 2021	PMJ21	9-Jun-21	Al Vto.	Trim.	9-Mar-20	R	100.00	97.610	24-Ene-20	Var.=42.61	5.95	46.49	105.95	92.13	-	57.08%	0.91	1.13
CABA 2022 - BADLAR+500	BDC22	23-Ene-22	Al Vto.	Trim.	23-Abr-20	R	100.00	92.000	27-Ene-20	Var.=39.741	0.65	43.51	100.65	91.40	-	55.12%	1.26	1.60
Bs. As. 2022 - BADLAR+383 (j)	PBY22	31-May-22	Al Vto.	Trim.	29-Feb-20	R	100.00	67.000	27-Ene-20	Var.=43.092	7.08	71.92	107.08	62.57	93.24	101.44%	1.02	1.78
CABA Mar. 2024	BDC24	29-Mar-24	Al Vto.	Trim.	30-Mar-20	R	100.00	94.750	24-Ene-20	Var.=39.391	3.24	43.04	103.24	91.78	24.06	49.49%	1.86	2.93
Bs. As. 2025 - BADLAR+375	PBA25	12-Abr-25	Al vto.	Trim.	12-Abr-20	R	100.00	56.750	27-Ene-20	Var.=39.199	1.83	71.37	101.83	55.73	75.26	93.35%	1.33	3.53
CABA Feb. 2028	BDC28	22-Feb-28	Al Vto.	Trim.	24-Feb-20	R	100.00	99.000	27-Ene-20	Var.=43.699	8.14	48.10	108.14	91.55	-	49.57%	2.07	5.02
II. Títulos emitidos en dólares																		
Córdoba Oct. 2026	CO26	27-Oct-26	32 - Trim.	Trim.	27-Abr-20	A+R	84.38	4620.000	27-Ene-20	Fija=7.125	0.03	10.65	84.41	66.89	39.44	24.13%	2.37	3.28
Córdoba Oct. 2026 - USD	CO26D	27-Oct-26	32 - Trim.	Trim.	27-Abr-20	A+R	84.38	56.500	27-Ene-20	Fija=7.125	0.03	10.65	84.41	66.94	39.61	24.09%	2.37	3.28
III. Títulos denominados en dólares y pagaderos en pesos (Dollar-Linked)																		
Chubut Mar. 2021 (i)	PUM21	30-Mar-21	Trim.	Trim.	30-Mar-20	A+R	31.25	1720.000	24-Ene-20	Fija=4.5	0.11	6.73	31.36	67.02	51.90	99.86%	0.46	0.66
Formosa Feb. 2022 (i)	FORM3	27-Feb-22	40 - trim.	Trim.	27-Feb-20	A+R	22.50	1300.000	19-Dic-19	Fija=5	0.19	0.00	22.69	70.01	-	52.13%	0.79	1.06
BONOS EXTERNOS (LEY EXTRANJERA)																		
I. Dólares																		
Bs. As. Feb. 2023	PBF23	15-Feb-23	3 Anual	Sem.	15-Feb-20	R	100.00	3400.000	17-Ene-20	Fija=6.5	2.96	16.84	102.96	40.36	-	83.52%	1.04	1.93
Bs. As. Feb. 2023 - USD	PF23D	15-Feb-23	3 Anual	Sem.	15-Feb-20	R	100.00	45.000	22-Ene-20	Fija=6.5	2.96	15.46	102.96	43.71	-	73.95%	1.10	1.93
Bs. As. Mar. 2024 (f)	PBM24	16-Mar-24	3 - Anual	Sem.	16-Mar-20	R	100.00	2750.000	24-Oct-19	Fija=9.125	3.40	30.20	103.40	32.50	-	75.82%	1.48	2.79
Bs. As. Abr. 2028 (e,g)	BP28	18-Abr-28	Anual	Sem.	18-Abr-20	R	100.00	3900.000	9-Ene-20	Fija=9.625	2.70	21.41	102.70	46.41	-	29.58%	3.53	5.77
Bs. As. PAR May. 2020 (g)	BPMD	1-May-20	6 - Sem.	Sem.	1-May-20	A+R	16.67	1245.000	22-Ene-20	Fija=4	0.16	4.43	16.83	90.39	-	54.66%	0.20	0.25
Bs. As. PAR May. 2035 (g)	BPLD	15-May-35	30 - Sem.	Sem.	15-May-20	R	100.00	3200.000	27-Ene-20	Fija=4	0.82	10.45	100.82	38.79	41.00	24.83%	3.55	7.38
II. Euros																		
Bs. As. PAR May. 2035 (g)	BPLE	15-May-35	30 - Sem.	Sem.	15-May-20	R	100.00	2900.000	21-Ene-20	Fija=4	0.82	9.33	100.82	43.35	-	21.52%	3.88	7.38

Notas Aclaratorias:

(*) Los indicadores de los títulos emitidos en dólares se calculan en esa misma divisa convirtiendo su cotización en \$ por el dólar bancos vendedor (Fuente: Thomson Reuters) (**) En el caso de ajustables por CER y por CVS, el cálculo de indicadores considera el coeficiente aplicable de acuerdo a las condiciones de emisión.

(a) Los precios corresponden al precio de cierre en PPT(Prioridad Precio-Tiempo) e incluyen los intereses corridos ('precio sucio') (b) El cálculo de volatilidades se realiza siempre que la especie cotice más de 75% de las últimas 40 ruedas en PPT.

(c) La tasa utilizada para estimar los flujos futuros surge del promedio de tasas correspondiente al período actual.(e) El título tiene una denominación mínima de u\$s100.000 y múltiplos enteros de u\$s1.000.

(f) El título tiene una denominación mínima de u\$s150.000 y múltiplos enteros de u\$s1.000. (g) Fecha de registro o 'record date': estarán legitimados para el cobro aquellos tenedores registrados con una antelación de 15 días corridos respecto a cada fecha de pago.

(h) El título tiene una denominación mínima de u\$s10.000 y múltiplos enteros de u\$s1.000.(i) Los servicios de renta y amortización se pagan en pesos al tipo de cambio de referencia del bono, según prospecto de emisión (j) El título tiene una denominación mínima de u\$s1.000 y múltiplos enteros de u\$s1.000.

ANÁLISIS DE OBLIGACIONES NEGOCIABLES (*)

27-Ene-20

Emisor	Código (S.I.B.)	Vencimiento	Amortización	Cupón de Renta	Próximo Vencimiento.	VR (en %)	Cotización c/100 v.r. en Pesos (a)	Fecha última cotización	Cupón Corriente			Valor Técnico c/100 v.n.	Paridad (en %)	TIR anual	DM	PPV (en años)	
									Renta Anual (en %)	Intereses Corridos c/100 v.n.	Yield Anual (en %)						
Obligaciones Negociables denominadas y pagaderas en dólares Ley Extranjera																	
1. Actividades Inmobiliarias																	
IRSA Clase II 2020 (b,g)	OIRY7	20-Jul-20	Al vto.	Sem.	20-Jul-20	A+R	100.00	369.592EX	16-Ene-20	Fija=11.5	0.29	271.91	100.29	4.50	***	0.00	-
3. Energía Eléctrica																	
EDENOR Clase IX 2022 (b)	ODNY9	25-Oct-22	Al vto.	Sem.	25-Abr-20	R	100.00	3886.081EX	23-Oct-19	Fija=9.75	2.55	21.69	102.55	46.31	53.39%	1.74	2.46
4. Petróleo y Gas																	
PAE Clase I 2021 (b)	OPNY1	7-May-21	3 - Anual	Sem.	7-May-20	A+R	66.67	5500.000	15-Ene-20	Fija=7.875	1.20	7.95	67.86	99.05	9.41%	0.71	0.76
YPF Clase XXVIII 2024	YPCUO	4-Abr-24	3 Anual	Sem.	4-Abr-20	R	100.00	8500.000	27-Ene-20	Var.=8.75	2.80	8.66	102.80	101.06	8.53%	2.75	2.93
YPF Clase XXXIX 2025	YCA6O	28-Jul-25	Al Vto.	Sem.	28-Jul-20	R	100.00	7824.660EX	24-Ene-20	Fija=8.5	0.02	8.89	100.02	95.60	9.77%	4.27	4.64
Obligaciones Negociables denominadas en dólares y pagaderas en pesos Ley Argentina																	
2. Petróleo y Gas																	
YPF Clase XXII 2020	YPCNO	29-Jul-20	7 - Anual	Trim.	29-Abr-20	R	14.29	555.822EX	27-Ene-20	Fija=3.5	-	7.36	14.29	47.55	363.46%	0.26	0.50
													Tipo de Cambio Peso-Dólar(*)				
													\$81.8245				

Notas Aclaratorias:
 (*) Los indicadores de bonos denominados en USD se calculan en esa misma moneda, convirtiendo su precio en ARS a USD por el promedio ponderado de los cocientes de los precios de cierre en pesos y dólares, de los bonos que registraron negociación en el día, en ambas monedas, en plazo estándar (Fuente: IAMC con datos de BYMA).

(a) Los precios corresponden al precio de cierre en PPT(Prioridad Precio-Tiempo) e incluyen los intereses corridos (precio sucio)

(b) El título tiene una denominación mínima de u\$s 2.000 y múltiplos enteros de u\$s1.000

(c) El título tiene una denominación mínima de u\$s 150.000 y múltiplos enteros de u\$s1.000 - (d) El título tiene una denominación mínima de u\$s 35.000 y múltiplos enteros de u\$s 2.000

(f) El título tiene una denominación mínima de u\$s 500.000 y múltiplos enteros de u\$s 500.000.

(g) Fecha de registro o 'record date': estarán legitimados para el cobro aquellos tenedores registrados con una antelación de 15 días corridos respecto de cada fecha de pago. (h) Denominación mínima de u\$s 10.000 y múltiplos enteros de u\$s 1.000.

Indice de Bonos (Medido en Pesos)

27-Ene-20

Indice de Bonos IAMC (Base 1/1/95=100)

	Valor al 27-Ene-20	Variación Diaria al 24-Ene-20	Variación Semanal al 24-Ene-20	Variación Mensual al 30-Dic-19	Variación anual al 30-Dic-19	Ponderación*
Subíndice de Bonos Cortos emitidos en pesos	15,358.296	-1.45%	-1.45%	15.63%	15.63%	26.03%
Subíndice de Bonos Cortos emitidos en dólares	8,837.234	-9.25%	-9.25%	1.18%	1.18%	25.15%
Subíndice de Bonos Largos emitidos en pesos	27,176.056	-1.00%	-1.00%	36.55%	36.55%	3.76%
Subíndice de Bonos Largos emitidos en dólares	24,448.420	-2.83%	-2.83%	-1.83%	-1.83%	45.06%
Indice de Bonos General	22,824.133	-4.02%	-4.02%	4.76%	4.76%	100.00%

(*)Composición Índices: Subíndice de Bonos Cortos emitidos en pesos (TC21, TC20, AA22, TJ20, A2M2, S3109, S31L0, S28F0, S1109, S29Y0, S15N9, S11M0, S26F0), Subíndice de Bonos Cortos emitidos en dólares (AY24, AO20, AF20, U25O9), Subíndice de Bonos Largos emitidos en pesos (DICP), Subíndice de Bonos Largos emitidos en dólares (DICY, PARY, DICA, AA46, AA25, AA37, AC17).

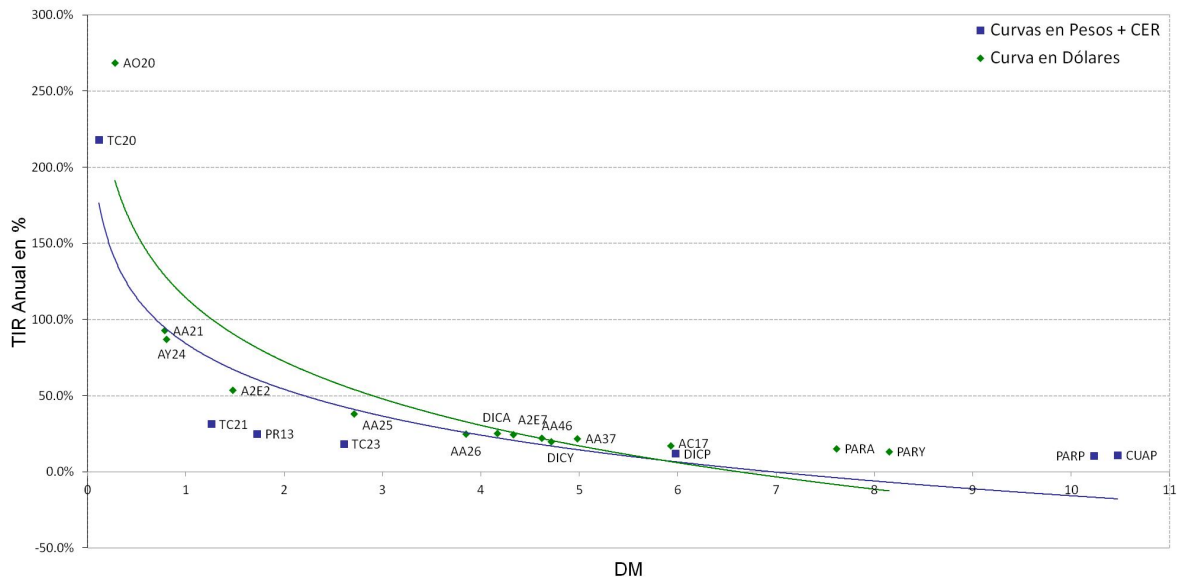
Indice de Bonos (Medido en Dólares)

27-Ene-20

Indice de Bonos IAMC (Base 1/1/95=100)

	Valor al 27-Ene-20	Variación Diaria al 24-Ene-20	Variación Semanal al 24-Ene-20	Variación Mensual al 30-Dic-19	Variación Anual al 30-Dic-19	Ponderación*
Subíndice de Bonos Cortos emitidos en pesos	762.912	-1.56%	-1.56%	15.13%	15.13%	26.03%
Subíndice de Bonos Cortos emitidos en dólares	157.914	-9.35%	-9.35%	0.74%	0.74%	25.15%
Subíndice de Bonos Largos emitidos en pesos	969.110	-1.12%	-1.12%	35.96%	35.96%	3.76%
Subíndice de Bonos Largos emitidos en dólares	406.934	-2.95%	-2.95%	-2.26%	-2.26%	45.06%
Indice de Bonos General	379.619	-4.13%	-4.13%	4.31%	4.31%	100.00%

(*)Composición Índices: Subíndice de Bonos Cortos emitidos en pesos (TC21, TC20, AA22, TJ20, A2M2, S3109, S31L0, S28F0, S1109, S29Y0, S15N9, S11M0, S26F0), Subíndice de Bonos Cortos emitidos en dólares (AY24, AO20, AF20, U25O9), Subíndice de Bonos Largos emitidos en pesos (DICP), Subíndice de Bonos Largos emitidos en dólares (DICY, PARY, DICA, AA46, AA25, AA37, AC17).

Curvas de Rendimientos
Curva en Pesos + CER y en Dólares


Serie	Negociación							Teóricos(c/vol hist.)			Implícitos	
	Precio cierre de la prima	Variación	Mínimo	Máximo	Lotes	Volumen (\$)	Últ. precio prima/cot. subyac.	Prima teórica	Delta	Efecto Palanca	Volat. Implícit	Delta

Opciones de Compra
Vencimiento Febrero - 21/02/2020 - 25 días - Tasa Promedio de Caucción a 30 días 30.62%

ALUA Cotización Subyacente: 34.700 Volatilidad Histórica del subyacente 40 ruedas: 58.17%												
ALUC13.37F	21.610	8.05%	21.605	23.000	137	310,759	62.28%	21.611	1.000	1.61%	0.00%	1.000
ALUC21.9FE	12.805	6.71%	12.805	12.805	6	7,683	36.90%	13.262	0.999	2.61%	0.00%	1.000
ALUC25.37F	9.500	15.15%	9.500	9.500	2	1,900	27.38%	9.887	0.988	3.47%	0.00%	1.000
ALUC31.0FE	4.306	43.53%	4.300	5.900	289	144,977	12.41%	4.875	0.829	5.90%	0.00%	1.000
ALUC33.0FE	2.814	44.31%	2.605	3.240	737	211,783	8.11%	3.462	0.706	7.08%	36.22%	0.787
ALUC35.0FE	1.205	-	1.205	1.205	15	1,808	3.47%	2.332	0.563	8.38%	26.81%	0.585
ALUC37.0FE	1.000	33.33%	1.000	1.005	48	4,805	2.88%	1.489	0.419	9.77%	44.31%	0.379

BOLT Cotización Subyacente: 4.880 Volatilidad Histórica del subyacente 40 ruedas: 66.63%												
BOLC4.50FE	0.800	-5.88%	0.555	0.850	558	38,006	16.39%	0.616	0.749	5.94%	108.90%	0.692
BOLC5.40FE	0.380	-15.56%	0.380	0.380	200	7,600	7.79%	0.189	0.356	9.23%	105.19%	0.440

BYMA Cotización Subyacente: 282.500 Volatilidad Histórica del subyacente 40 ruedas: 39.18%												
BYMC300.FE	12.000	-20.00%	12.000	12.000	8	9,600	4.25%	7.094	0.373	14.84%	56.24%	0.425

CEPU Cotización Subyacente: 32.000 Volatilidad Histórica del subyacente 40 ruedas: 69.27%												
CEPC26.0FE	7.000	-2.78%	7.000	7.000	2	1,400	21.88%	6.808	0.911	4.28%	81.78%	0.879
CEPC38.0FE	0.750	-6.25%	0.700	0.800	123	9,315	2.34%	0.723	0.232	10.25%	70.33%	0.236

COME Cotización Subyacente: 2.340 Volatilidad Histórica del subyacente 40 ruedas: 44.08%												
COMC1.25FE	1.150	-11.54%	1.150	1.150	15	1,725	49.15%	1.116	1.000	2.10%	183.85%	0.943
COMC1.65FE	0.691	-23.22%	0.691	0.691	1	69	29.53%	0.725	0.999	3.23%	0.00%	1.000
COMC1.85FE	0.570	-13.90%	0.511	0.570	13	735	24.36%	0.530	0.988	4.36%	95.17%	0.874
COMC1.95FE	0.470	-16.07%	0.470	0.470	3	141	20.09%	0.435	0.965	5.19%	79.63%	0.859
COMC2.05FE	0.330	-29.79%	0.300	0.400	1,712	56,881	14.10%	0.344	0.916	6.23%	0.00%	1.000
COMC2.15FE	0.250	-28.57%	0.250	0.350	5,210	132,267	10.68%	0.261	0.834	7.49%	36.64%	0.874
COMC2.25FE	0.200	-31.03%	0.190	0.220	2,311	46,321	8.55%	0.188	0.719	8.95%	49.87%	0.700
COMC2.35FE	0.149	-24.37%	0.134	0.160	12,608	178,934	6.37%	0.128	0.581	10.59%	52.65%	0.576
COMC2.45FE	0.085	-37.50%	0.082	0.100	3,266	30,544	3.63%	0.083	0.439	12.38%	44.93%	0.441
COMC2.55FE	0.060	-31.82%	0.051	0.085	3,842	22,758	2.56%	0.051	0.309	14.25%	48.30%	0.328
COMC2.65FE	0.045	-25.00%	0.035	0.060	7,710	35,525	1.92%	0.029	0.203	16.20%	52.50%	0.249
COMC2.75FE	0.030	-25.00%	0.025	0.030	2,147	6,199	1.28%	0.016	0.125	18.20%	53.65%	0.179
COMC2.95FE	0.019	-5.00%	0.010	0.019	1,592	2,078	0.81%	0.004	0.040	22.31%	61.32%	0.111

CRES Cotización Subyacente: 49.300 Volatilidad Histórica del subyacente 40 ruedas: 52.65%												
CREC49047F	1.500	-40.00%	1.500	1.500	7	1,050	3.04%	3.382	0.603	8.78%	13.11%	0.783
CREC52.0FE	1.450	0.00%	1.450	1.450	10	1,450	2.94%	2.041	0.436	10.53%	41.02%	0.404

EDN Cotización Subyacente: 21.700 Volatilidad Histórica del subyacente 40 ruedas: 80.10%												
EDNC22.0FE	2.300	28.35%	2.300	2.300	3	690	10.60%	1.900	0.556	6.35%	97.83%	0.563

GGAL Cotización Subyacente: 114.700 Volatilidad Histórica del subyacente 40 ruedas: 52.02%												
GFGC54.0FE	63.510	-11.17%	62.985	63.510	2	12,650	55.37%	61.836	1.000	1.85%	-	0.951
GFGC60.0FE	57.510	-14.16%	57.510	57.510	1	5,751	50.14%	55.962	1.000	2.05%	185.69%	0.947
GFGC90.0FE	29.000	-3.33%	25.000	29.000	323	913,700	25.28%	26.736	0.977	4.19%	103.32%	0.865
GFGC99.0FE	19.000	-13.64%	16.100	19.000	41	71,549	16.56%	18.546	0.903	5.58%	59.92%	0.874
GFGC102.FE	17.260	-9.16%	14.500	18.300	199	306,546	15.05%	16.041	0.860	6.15%	68.05%	0.806
GFGC105.FE	16.000	-5.88%	13.000	16.000	32	46,800	13.95%	13.698	0.807	6.76%	77.12%	0.739
GFGC108.FE	13.000	-11.55%	10.000	14.000	949	1,053,170	11.33%	11.540	0.746	7.42%	66.55%	0.710
GFGC111.FE	10.672	-12.88%	8.600	11.500	4,632	4,410,765	9.30%	9.587	0.678	8.11%	61.92%	0.660
GFGC114.FE	8.658	-13.23%	6.600	9.700	4,602	3,604,756	7.55%	7.854	0.606	8.85%	58.92%	0.600
GFGC117.FE	7.088	-13.56%	5.600	8.250	5,399	3,470,926	6.18%	6.347	0.531	9.60%	58.19%	0.534
GFGC120.FE	5.782	-11.25%	4.310	6.100	8,721	4,509,682	5.04%	5.051	0.458	10.40%	58.10%	0.468
GFGC123.FE	4.800	-9.89%	3.400	5.500	5,342	2,165,035	4.18%	3.966	0.387	11.21%	59.18%	0.408
GFGC126.FE	3.866	-8.58%	2.501	3.950	6,088	1,892,045	3.37%	3.071	0.322	12.03%	59.23%	0.349
GFGC129.FE	2.909	-15.78%	1.700	3.000	4,847	1,132,738	2.54%	2.347	0.263	12.86%	57.59%	0.288
GFGC132.FE	2.222	-12.83%	1.500	2.400	9,899	1,946,182	1.94%	1.770	0.211	13.71%	57.02%	0.236
GFGC135.FE	1.757	-12.11%	1.060	1.800	6,961	999,181	1.53%	1.317	0.167	14.56%	57.54%	0.195
GFGC140.FE	1.141	-14.02%	0.830	1.330	2,553	260,210	0.99%	0.783	0.109	16.01%	57.83%	0.137
GFGC145.FE	0.750	-16.94%	0.551	0.750	292	20,236	0.65%	0.451	0.069	17.46%	58.56%	0.096
GFGC150.FE	0.580	-2.68%	0.400	0.600	2,670	128,493	0.51%	0.251	0.042	18.92%	61.48%	0.074
GFGC165.FE	0.298	-8.02%	0.256	0.320	2,492	73,729	0.26%	0.037	0.008	23.32%	69.56%	0.038
GFGC171.FE	0.220	-12.00%	0.200	0.250	244	5,070	0.19%	0.016	0.004	25.07%	71.70%	0.028
GFGC174.FE	0.200	-25.93%	0.200	0.200	20	400	0.17%	0.011	0.002	25.93%	73.29%	0.025
GFGC180.FE	0.202	1.00%	0.180	0.220	848	16,839	0.18%	0.005	0.001	27.66%	78.53%	0.024
GFGC200.FE	0.142	-4.70%	0.110	0.150	860	12,010	0.12%	0.000	0.000	-	89.61%	0.016
GFGC220.FE	0.121	-3.20%	0.090	0.125	1,735	17,822	0.11%	0.000	0.000	-	100.72%	0.013

MIRG Cotización Subyacente: 780.000 Volatilidad Histórica del subyacente 40 ruedas: 50.24%												
MIRC820.FE	39.000	-40.00%	39.000	45.000	6	24,300	5.00%	31.366	0.440	10.94%	59.63%	0.458

Anexo A

Análisis de opciones

27/01/2020

Serie	Negociación							Teóricos(c/vol hist.)			Implícitos	
	Precio cierre de la prima	Variación	Mínimo	Máximo	Lotes	Volumen (\$)	Últ. precio prima/cot. subyac.	Prima teórica	Delta	Efecto Palanca	Volat. Implícit	Delta
PAMP Cotización Subyacente: 45.000 Volatilidad Histórica del subyacente 40 ruedas: 49.95%												
PAMC37.0FE	9.500	-5.00%	9.500	9.500	5	4,750	21.11%	8.888	0.957	4.84%	82.11%	0.867
PAMC45.0FE	3.300	7.25%	2.400	3.300	190	60,270	7.33%	2.840	0.590	9.35%	59.91%	0.585
PAMC47.0FE	2.750	-21.43%	2.750	2.750	24	6,600	6.11%	1.916	0.459	10.78%	67.62%	0.486
PAMC49.0FE	1.150	-36.11%	1.140	1.500	61	7,054	2.56%	1.236	0.337	12.28%	47.96%	0.329
PAMC51.0FE	0.950	-44.44%	0.950	1.500	394	42,145	2.11%	0.764	0.235	13.83%	54.93%	0.259
PAMC57.0FE	0.400	-20.00%	0.400	0.400	4	160	0.89%	0.141	0.058	18.65%	63.82%	0.116
SUPV Cotización Subyacente: 49.400 Volatilidad Histórica del subyacente 40 ruedas: 66.30%												
SUPC49.0FE	3.500	-27.08%	3.100	4.000	23	8,020	7.09%	4.152	0.601	7.15%	53.30%	0.610
SUPC58.0FE	0.800	-20.00%	0.750	0.900	34	2,675	1.62%	1.116	0.239	10.58%	58.12%	0.203
TGNO4 Cotización Subyacente: 39.200 Volatilidad Histórica del subyacente 40 ruedas: 49.41%												
TGNC38.0FE	5.000	-16.67%	5.000	5.000	2	1,000	12.76%	3.140	0.680	8.49%	97.91%	0.630
TGNC44.0FE	1.533	9.50%	1.500	1.600	5	780	3.91%	0.733	0.255	13.63%	71.65%	0.343
TGNC50.0FE	0.515	-50.86%	0.500	1.050	22	1,668	1.31%	0.103	0.050	19.29%	72.91%	0.145
TGSU2 Cotización Subyacente: 103.850 Volatilidad Histórica del subyacente 40 ruedas: 46.62%												
TGSC115.FE	2.000	-67.74%	2.000	2.000	1	200	1.93%	2.038	0.276	14.05%	46.20%	0.274
TGSC11554F	1.580	-42.55%	1.580	1.580	21	3,318	1.52%	1.916	0.263	14.26%	42.77%	0.241
TRAN Cotización Subyacente: 28.150 Volatilidad Histórica del subyacente 40 ruedas: 62.10%												
TRAC24.0FE	5.218	-32.98%	4.900	7.000	33	17,315	18.54%	4.941	0.882	5.03%	78.73%	0.835
TXAR Cotización Subyacente: 24.350 Volatilidad Histórica del subyacente 40 ruedas: 40.96%												
TXAC23.0FE	2.499	24.95%	2.495	3.000	64	18,449	10.26%	2.180	0.782	8.74%	56.69%	0.725
TXAC25.0FE	1.300	5.78%	1.200	1.420	106	13,500	5.34%	0.990	0.503	12.36%	53.07%	0.513
TXAC26.0FE	0.550	21.15%	0.550	0.550	10	550	2.26%	0.609	0.361	14.42%	38.49%	0.350
TXAC27.0FE	0.364	4.00%	0.360	0.600	313	14,155	1.49%	0.353	0.240	16.57%	41.53%	0.244
VALO Cotización Subyacente: 13.500 Volatilidad Histórica del subyacente 40 ruedas: 44.84%												
GVAC10.6FE	3.500	-7.89%	3.500	3.800	5	1,810	25.93%	3.129	0.989	4.27%	114.74%	0.847
GVAC13.0FE	1.600	-16.19%	1.300	1.600	255	37,585	11.85%	1.080	0.712	8.90%	85.30%	0.646
GVAC13.8FE	1.170	-2.50%	1.000	1.170	164	18,605	8.67%	0.632	0.521	11.14%	82.89%	0.542
GVAC15.0FE	0.590	-34.44%	0.590	0.590	1	59	4.37%	0.233	0.257	14.90%	73.10%	0.367
YFPD Cotización Subyacente: 794.250 Volatilidad Histórica del subyacente 40 ruedas: 39.92%												
YFPC740.FE	70.000	-14.63%	70.000	70.000	1	7,000	8.81%	78.209	0.823	8.36%	16.24%	0.985
YFPC800.FE	35.000	3.62%	25.000	35.000	10	31,950	4.41%	38.918	0.574	11.71%	35.15%	0.579
YFPC840.FE	18.000	-33.78%	18.000	21.000	3	5,700	2.27%	21.692	0.391	14.30%	35.29%	0.372
YFPC880.FE	8.000	-33.33%	7.000	12.000	22	18,000	1.01%	10.973	0.236	17.07%	35.12%	0.203
YFPC920.FE	4.000	0.00%	4.000	4.000	4	1,600	0.50%	5.040	0.127	19.96%	37.42%	0.110
YFPC960.FE	3.000	0.00%	3.000	3.000	47	14,100	0.38%	2.110	0.061	22.94%	43.13%	0.077
Vencimiento Abril - 17/04/2020 - 81 días - Tasa Promedio de Caucción a 30 días 30.62%												
ALUA Cotización Subyacente: 34.700 Volatilidad Histórica del subyacente 40 ruedas: 58.17%												
ALUC33.0AB	5.739	40.32%	4.750	5.900	73	40,682	16.54%	5.869	0.715	4.23%	55.83%	0.720
ALUC37.0AB	2.131	29.15%	2.000	2.200	171	36,525	6.14%	3.882	0.562	5.02%	31.29%	0.542
COME Cotización Subyacente: 2.340 Volatilidad Histórica del subyacente 40 ruedas: 44.08%												
COMC2.35AB	0.450	-4.26%	0.450	0.450	10	450	19.23%	0.271	0.660	5.71%	87.42%	0.642
COMC2.65AB	0.172	-18.10%	0.170	0.200	423	7,546	7.35%	0.141	0.436	7.26%	51.25%	0.458
COMC3.05AB	0.120	0.00%	0.120	0.120	633	7,596	5.13%	0.050	0.202	9.40%	63.54%	0.309
GGAL Cotización Subyacente: 114.700 Volatilidad Histórica del subyacente 40 ruedas: 52.02%												
GFGC123.AB	13.029	-6.94%	11.000	14.000	406	515,495	11.36%	11.215	0.548	5.60%	60.45%	0.556
GFGC132.AB	7.600	-10.59%	7.500	8.000	469	356,246	6.63%	7.908	0.434	6.29%	50.58%	0.429
GFGC135.AB	8.000	0.00%	8.000	8.000	8	6,400	6.97%	7.003	0.398	6.52%	56.75%	0.415
GFGC140.AB	5.999	-14.30%	5.900	6.000	224	134,332	5.23%	5.691	0.343	6.91%	53.56%	0.350
GFGC150.AB	3.650	-8.89%	3.451	3.770	203	73,251	3.18%	3.690	0.247	7.67%	51.79%	0.245
MIRG Cotización Subyacente: 780.000 Volatilidad Histórica del subyacente 40 ruedas: 50.24%												
MIRC910.AB	100.000	10.50%	100.000	100.000	5	50,000	12.82%	47.419	0.406	6.67%	86.15%	0.498
PAMP Cotización Subyacente: 45.000 Volatilidad Histórica del subyacente 40 ruedas: 49.95%												
PAMC51.0AB	1.800	-	1.800	1.800	19	3,420	4.00%	3.185	0.453	6.39%	33.37%	0.391
PAMC57.0AB	3.000	50.00%	3.000	3.000	14	4,200	6.67%	1.631	0.278	7.67%	67.89%	0.360
TXAR Cotización Subyacente: 24.350 Volatilidad Histórica del subyacente 40 ruedas: 40.96%												
TXAC25.0AB	2.500	-16.67%	2.500	3.500	63	18,820	10.27%	2.396	0.624	6.34%	43.33%	0.622
Vencimiento Junio - 19/06/2020 - 144 días - Tasa Promedio de Caucción a 30 días 30.62%												
YFPD Cotización Subyacente: 794.250 Volatilidad Histórica del subyacente 40 ruedas: 39.92%												
YFPC960.JU	45.000	-34.78%	40.000	50.000	7	31,050	5.67%	57.875	0.445	6.10%	33.40%	0.416

Opciones de Venta

Vencimiento Febrero - 21/02/2020 - 25 días - Tasa Promedio de Caucción a 30 días 30.62%

Anexo A

Análisis de opciones

27/01/2020

Serie	Negociación							Teóricos(c/vol hist.)			Implícitos	
	Precio cierre de la prima	Variación	Mínimo	Máximo	Lotes	Volumen (\$)	Últ. precio prima/cot. subyac.	Prima teórica	Delta	Efecto Palanca	Volat. Implícit	Delta
ALUA Cotización Subyacente: 34.700 Volatilidad Histórica del subyacente 40 ruedas: 58.17%												
ALUV29.0FE	0.501	0.20%	0.500	0.510	82	4,102	1.44%	0.214	-0.083	13.42%	75.03%	-0.133
ALUV33.0FE	1.000	-51.22%	1.000	1.500	50	5,050	2.88%	1.068	-0.294	9.54%	56.01%	-0.288
COME Cotización Subyacente: 2.340 Volatilidad Histórica del subyacente 40 ruedas: 44.08%												
COMV2.25FE	0.052	-	0.046	0.052	456	2,271	2.22%	0.050	-0.281	13.05%	44.83%	-0.284
G GAL Cotización Subyacente: 114.700 Volatilidad Histórica del subyacente 40 ruedas: 52.02%												
GFGV54.0FE	0.060	57.89%	0.038	0.060	240	1,032	0.05%	0.000	0.000	-	120.84%	-0.005
GFGV84.0FE	0.250	0.00%	0.200	0.250	823	19,966	0.22%	0.033	-0.006	21.86%	69.92%	-0.029
GFGV90.0FE	0.350	16.67%	0.350	0.401	130	5,144	0.31%	0.142	-0.023	18.67%	61.39%	-0.043
GFGV93.0FE	0.500	-1.96%	0.500	0.800	165	10,820	0.44%	0.265	-0.040	17.22%	59.57%	-0.061
GFGV96.0FE	0.800	85.19%	0.797	1.050	795	70,000	0.70%	0.462	-0.064	15.88%	59.77%	-0.089
GFGV99.0FE	1.100	21.01%	1.100	1.545	2,880	401,394	0.96%	0.763	-0.097	14.62%	58.01%	-0.119
GFGV102.FE	1.642	33.60%	1.510	1.950	2,568	442,540	1.43%	1.195	-0.140	13.45%	58.30%	-0.164
GFGV105.FE	2.250	49.01%	2.050	2.900	232	57,250	1.96%	1.789	-0.193	12.35%	57.44%	-0.212
GFGV108.FE	2.500	38.89%	2.410	3.800	749	235,489	2.18%	2.567	-0.254	11.34%	51.32%	-0.251
GFGV111.FE	3.986	33.31%	3.250	5.280	2,637	1,143,869	3.48%	3.552	-0.322	10.39%	56.01%	-0.330
GFGV114.FE	4.879	22.96%	4.500	6.500	1,928	1,068,290	4.25%	4.756	-0.394	9.51%	53.08%	-0.395
GFGV117.FE	5.865	12.79%	5.500	8.000	1,168	795,631	5.11%	6.185	-0.469	8.69%	49.36%	-0.470
GFGV120.FE	7.791	16.44%	7.000	9.900	1,460	1,235,585	6.79%	7.827	-0.542	7.95%	51.73%	-0.543
GFGV123.FE	8.000	0.00%	8.000	8.000	3	2,400	6.97%	9.678	-0.613	7.26%	37.16%	-0.673
GFGV126.FE	11.250	12.50%	11.250	15.500	338	466,975	9.81%	11.721	-0.678	6.63%	47.62%	-0.697
GFGV129.FE	15.000	22.87%	12.600	17.800	365	564,107	13.08%	13.933	-0.737	6.07%	62.41%	-0.693
GFGV132.FE	15.800	5.33%	15.800	15.800	5	7,900	13.78%	16.292	-0.788	5.55%	46.12%	-0.821
GFGV140.FE	23.000	4.55%	23.000	23.000	1	2,300	20.05%	23.138	-0.891	4.42%	49.49%	-0.903
PAMP Cotización Subyacente: 45.000 Volatilidad Histórica del subyacente 40 ruedas: 49.95%												
PAMV45.0FE	2.178	117.80%	1.800	2.700	104	24,875	4.84%	1.893	-0.410	9.75%	56.12%	-0.414
PAMV47.0FE	3.000	99.87%	3.000	3.000	1	300	6.67%	2.927	-0.541	8.32%	51.51%	-0.538
PAMV55.0FE	10.500	10.53%	10.500	10.500	2	2,100	23.33%	9.100	-0.903	4.46%	93.81%	-0.726
TXAR Cotización Subyacente: 24.350 Volatilidad Histórica del subyacente 40 ruedas: 40.96%												
TXAV25.0FE	1.000	-30.80%	1.000	1.300	54	6,144	4.11%	1.114	-0.497	10.87%	36.51%	-0.502
YFPD Cotización Subyacente: 794.250 Volatilidad Histórica del subyacente 40 ruedas: 39.92%												
YPFV760.FE	7.000	40.00%	7.000	7.999	10	7,687	0.88%	13.169	-0.250	15.09%	30.06%	-0.194
YPFV800.FE	24.000	33.33%	21.200	25.000	12	27,700	3.02%	27.837	-0.426	12.16%	35.25%	-0.422
YPFV840.FE	62.000	37.78%	50.000	62.000	4	21,200	7.81%	49.769	-0.609	9.72%	54.93%	-0.567
YPFV880.FE	80.000	33.56%	80.000	80.000	1	8,000	10.07%	78.208	-0.764	7.76%	42.66%	-0.748
Vencimiento Abril - 17/04/2020 - 81 días - Tasa Promedio de Caucción a 30 días 30.62%												
BMA Cotización Subyacente: 248.550 Volatilidad Histórica del subyacente 40 ruedas: 57.41%												
BMAV170.AB	1.000	0.00%	1.000	1.000	14	1,400	0.40%	1.112	-0.037	8.31%	56.21%	-0.035
COME Cotización Subyacente: 2.340 Volatilidad Histórica del subyacente 40 ruedas: 44.08%												
COMV2.35AB	0.080	-	0.075	0.080	70	532	3.42%	0.124	-0.340	6.39%	33.00%	-0.312
COMV2.45AB	0.175	16.67%	0.150	0.180	462	7,890	7.48%	0.167	-0.415	5.81%	45.88%	-0.415
PAMP Cotización Subyacente: 45.000 Volatilidad Histórica del subyacente 40 ruedas: 49.95%												
PAMV55.0AB	10.091	18.72%	10.000	11.000	21	21,100	22.42%	8.392	-0.669	3.59%	71.00%	-0.588
YFPD Cotización Subyacente: 794.250 Volatilidad Histórica del subyacente 40 ruedas: 39.92%												
YPFV800.AB	24.000	20.00%	22.000	24.000	6	13,600	3.02%	37.399	-0.337	7.16%	30.02%	-0.307

Notas:

- 1 - Variación con respecto al cierre anterior.
- 2 - Los indicadores se calculan utilizando el modelo de Black & Scholes.
- 3 - Delta=variación cierre de la prima / variación cotización del subyacente
- 4 - Efecto Palanca = variación porcentual cierre de la prima / variación porcentual cotización del subyacente
= Delta x (cotización del subyacente / cierre de la prima)
- 5 - No se informan volatilidades implícitas >= 200% por considerarlas poco significativas para el análisis.

 El Glosario con la explicación detallada de cada uno de los indicadores está disponible en internet(<http://www.iamc.sba.com.ar/informes/glosarioOpciones.pdf>)

Anexo B
Posiciones Abiertas por Especie al 24/01/2020

Especie	Serie	Posiciones (nominales) - Open Interest -					
		cubiertas	opuestas	cruzadas	descubiertas	total	Variación c/ día anterior
Opciones de Compra							
AGRO	AGRC12.0FE	24,600	500	100	16,000	41,200	0
	AGRC14.0FE	20,900	0	0	1,000	21,900	0
	Total Call Febrero	45,500	500	100	17,000	63,100	0
	AGRC12.0AB	300	0	0	0	300	0
	Total Call Abril	300	0	0	0	300	0
ALUA	ALUC13.37F	1,914,400	1,400	4,681	515,619	2,436,100	52,500
	ALUC21.9FE	83,900	2,600	0	8,600	95,100	0
	ALUC22.9FE	200	0	0	0	200	0
	ALUC25.37F	0	5,000	0	0	5,000	0
	ALUC31.0FE	10,900	34,400	1,100	50,700	97,100	9,900
	ALUC33.0FE	207,000	68,500	119,613	126,587	521,700	17,900
	ALUC37.0FE	500	5,900	0	0	6,400	3,400
	Total Call Febrero	2,216,900	117,800	125,394	701,506	3,161,600	83,700
	ALUC13.9AB	75,200	600	0	133,600	209,400	0
	ALUC33.0AB	24,100	26,000	10,605	94,295	155,000	22,200
	ALUC37.0AB	24,500	0	0	0	24,500	13,500
	Total Call Abril	123,800	26,600	10,605	227,895	388,900	35,700
BMA	BMAC190.FE	0	0	0	100	100	0
	BMAC200.FE	0	0	0	1,700	1,700	0
	Total Call Febrero	0	0	0	1,800	1,800	0
BOLT	BOLC4.50FE	225,200	0	0	732,900	958,100	14,600
	BOLC5.10FE	200	5,100	0	7,500	12,800	0
	BOLC5.40FE	18,600	5,000	0	0	23,600	2,600
	Total Call Febrero	244,000	10,100	0	740,400	994,500	17,200
	BOLC3.50AB	500	0	0	0	500	0
	Total Call Abril	500	0	0	0	500	0
BYMA	BYMC300.FE	700	0	0	17,600	18,300	100
	Total Call Febrero	700	0	0	17,600	18,300	100
CARC	CARC1.40FE	60,100	0	0	29,000	89,100	0
	Total Call Febrero	60,100	0	0	29,000	89,100	0
CECO2	CECC13.0FE	63,800	0	14,500	8,400	86,700	500
	CECC14.0FE	7,000	0	0	3,000	10,000	5,000
	Total Call Febrero	70,800	0	14,500	11,400	96,700	5,500
CEPU	CEPC26.0FE	22,500	0	0	9,000	31,500	0
	CEPC38.0FE	104,200	0	12,600	13,300	130,100	3,100
	Total Call Febrero	126,700	0	12,600	22,300	161,600	3,100
COME	COMC1.25FE	1,426,600	69,700	74,700	233,000	1,804,000	100
	COMC1.35FE	48,000	135,600	0	0	183,600	0
	COMC1.65FE	128,600	94,800	0	31,000	254,400	3,000
	COMC1.85FE	1,786,800	618,400	69,900	419,300	2,894,400	-43,100
	COMC1.95FE	526,100	311,700	20,000	65,200	923,000	103,700
	COMC2.05FE	530,600	1,613,000	0	260,900	2,404,500	0
	COMC2.15FE	7,170,000	1,240,313	468,708	1,244,979	10,124,000	-107,000
	COMC2.25FE	5,040,500	106,100	0	267,900	5,414,500	-71,200
	COMC2.35FE	9,187,200	517,700	49,356	282,544	10,036,800	-495,600
	COMC2.45FE	2,308,900	640,968	255,632	328,500	3,534,000	44,800
	COMC2.55FE	1,942,000	1,725,100	97,800	747,600	4,512,500	672,000
	COMC2.65FE	4,215,800	3,925,381	320,930	1,966,389	10,428,500	-606,300
	COMC2.75FE	703,200	1,051,910	26,390	370,400	2,151,900	47,800
	COMC2.85FE	0	50,000	0	0	50,000	0
	COMC2.95FE	370,500	3,045,800	0	205,700	3,622,000	646,800
	Total Call Febrero	35,384,800	15,146,472	1,383,416	6,423,412	58,338,100	195,000
	COMC1.85AB	941,600	196,900	0	8,600	1,147,100	-700
	COMC2.35AB	85,500	100	0	0	85,600	29,800
	COMC2.55AB	83,500	0	0	0	83,500	0
	COMC2.65AB	1,351,500	27,400	128,300	140,600	1,647,800	144,200
	COMC3.05AB	129,800	33,200	0	5,000	168,000	12,700
	Total Call Abril	2,591,900	257,600	128,300	154,200	3,132,000	186,000
	COMC2.45JU	90,900	2,500	0	0	93,400	0
	COMC2.65JU	17,300	0	1,400	0	18,700	0
	Total Call Junio	108,200	2,500	1,400	0	112,100	0
CRES	CREC42.0FE	2,600	0	0	400	3,000	0
	CREC45047F	200	0	0	1,100	1,300	0
	CREC48.0FE	4,200	500	0	1,800	6,500	0
	CREC49047F	5,500	1,500	0	1,800	8,800	-400
	CREC52.0FE	8,600	2,000	0	0	10,600	100
	Total Call Febrero	21,100	4,000	0	5,100	30,200	-300
	CREC52.0AB	3,500	0	0	3,200	6,700	0
	Total Call Abril	3,500	0	0	3,200	6,700	0
CVH	CVHC200.FE	100	0	0	0	100	0
	Total Call Febrero	100	0	0	0	100	0
EDN	EDNC16.0FE	400	0	0	100	500	0

Anexo B
Posiciones Abiertas por Especie al 24/01/2020

Especie	Serie	Posiciones (nominales) - Open Interest -					total	Variación c/ día anterior
		cubiertas	opuestas	cruzadas	descubiertas			
	EDNC22.0FE	20,200	1,900	0	54,000	76,100	0	
	EDNC23.0FE	9,300	100	1,600	32,700	43,700	0	
	Total Call Febrero	29,900	2,000	1,600	86,800	120,300	0	
	EDNC40.0JU	25,700	0	0	1,600	27,300	8,800	
	Total Call Junio	25,700	0	0	1,600	27,300	8,800	
GGAL	GFGC102.FE	303,000	231,200	311	438,989	973,500	14,000	
	GFGC105.FE	13,300	22,100	98	48,002	83,500	-100	
	GFGC108.FE	89,100	218,700	600	147,100	455,500	42,600	
	GFGC111.FE	308,800	166,276	3,010	516,914	995,000	11,800	
	GFGC114.FE	1,009,300	110,863	11,617	149,920	1,281,700	-21,600	
	GFGC117.FE	178,200	220,157	11,599	241,744	651,700	14,400	
	GFGC120.FE	669,600	470,596	23,277	665,927	1,829,400	145,500	
	GFGC123.FE	1,298,500	279,693	8,107	211,700	1,798,000	208,700	
	GFGC126.FE	1,111,700	496,500	5,396	335,204	1,948,800	52,300	
	GFGC129.FE	272,200	1,428,440	2,710	306,650	2,010,000	-124,800	
	GFGC132.FE	821,900	1,976,626	20,228	448,446	3,267,200	36,200	
	GFGC135.FE	631,900	1,751,242	17,378	852,180	3,252,700	112,700	
	GFGC140.FE	318,400	637,095	90,309	432,596	1,478,400	245,200	
	GFGC145.FE	73,800	402,900	359,447	121,553	957,700	70,200	
	GFGC150.FE	1,145,800	1,024,680	248,324	1,493,396	3,912,200	-111,400	
	GFGC165.FE	381,700	965,900	578	759,822	2,108,000	164,900	
	GFGC171.FE	45,500	245,700	0	57,300	348,500	-19,200	
	GFGC174.FE	6,900	26,300	8,400	47,500	89,100	0	
	GFGC180.FE	210,600	434,399	6,201	475,100	1,126,300	-13,800	
	GFGC200.FE	199,600	156,300	0	72,100	428,000	3,000	
	GFGC210.FE	4,000	1,600	0	0	5,600	0	
	GFGC220.FE	130,300	268,841	83,992	1,006,167	1,489,300	109,000	
	GFGC54.0FE	4,300	12,900	0	1,900	19,100	0	
	GFGC60.0FE	24,700	7,900	0	1,600	34,200	0	
	GFGC72.0FE	2,000	1,100	0	3,500	6,600	0	
	GFGC75.0FE	12,000	3,300	0	1,400	16,700	0	
	GFGC90.0FE	91,300	709,543	357	115,500	916,700	10,800	
	GFGC99.0FE	119,900	101,900	0	95,200	317,000	12,900	
	Total Call Febrero	9,478,300	12,372,751	901,939	9,047,410	31,800,400	963,300	
	GFGC111.AB	3,300	100	0	0	3,400	0	
	GFGC114.AB	100	0	0	0	100	0	
	GFGC120.AB	700	0	0	0	700	200	
	GFGC123.AB	58,600	53,100	6,500	3,800	122,000	8,100	
	GFGC126.AB	700	0	0	0	700	600	
	GFGC132.AB	117,000	2,100	800	500	120,400	51,700	
	GFGC135.AB	36,500	11,400	13,000	1,300	62,200	-500	
	GFGC140.AB	18,200	5,700	6,900	1,200	32,000	5,600	
	GFGC150.AB	69,800	41,700	3,200	12,000	126,700	32,800	
	Total Call Abril	304,900	114,100	30,400	18,800	468,200	98,500	
MIRG	MIRC820.FE	500	0	0	400	900	100	
	Total Call Febrero	500	0	0	400	900	100	
	MIRC580.AB	600	0	0	0	600	0	
	MIRC600.AB	200	0	0	0	200	0	
	MIRC850.AB	6,800	0	4,559	2,741	14,100	100	
	MIRC910.AB	4,600	0	1,116	4,585	10,300	100	
	Total Call Abril	12,200	0	5,675	7,326	25,200	200	
MOLI	MOLC60.0AB	3,000	0	0	0	3,000	0	
	Total Call Abril	3,000	0	0	0	3,000	0	
PAMP	PAMC35.0FE	18,500	1,300	0	3,600	23,400	-300	
	PAMC37.0FE	2,700	2,700	2,200	10,300	17,900	0	
	PAMC45.0FE	288,700	1,200	10,876	189,424	490,200	3,400	
	PAMC47.0FE	5,500	0	0	0	5,500	0	
	PAMC49.0FE	8,800	15,900	3,100	3,000	30,800	2,200	
	PAMC51.0FE	858,900	13,688	15,712	104,400	992,700	3,300	
	PAMC57.0FE	386,900	44,474	30,841	36,685	498,900	0	
	PAMC59.0FE	138,900	13,400	0	37,200	189,500	0	
	Total Call Febrero	1,708,900	92,662	62,729	384,609	2,248,900	8,600	
	PAMC57.0AB	4,400	2,000	0	5,300	11,700	100	
	Total Call Abril	4,400	2,000	0	5,300	11,700	100	
SEMI	SEMC3.00FE	20,700	0	0	0	20,700	0	
	Total Call Febrero	20,700	0	0	0	20,700	0	
SUPV	SUPC46.0FE	27,600	0	0	2,300	29,900	0	
	SUPC49.0FE	62,600	18,900	380	27,520	109,400	2,600	
	SUPC58.0FE	153,000	100	2,376	10,424	165,900	-600	
	SUPC63.0FE	47,300	900	1,948	1,052	51,200	0	
	Total Call Febrero	290,500	19,900	4,704	41,296	356,400	2,000	
	SUPC49.0AB	4,000	0	10,100	8,500	22,600	700	
	Total Call Abril	4,000	0	10,100	8,500	22,600	700	
TGNO4	TGNC38.0FE	9,100	0	0	22,700	31,800	200	
	TGNC40.0FE	300	0	0	0	300	0	

Anexo B
Posiciones Abiertas por Especie al 24/01/2020

Especie	Serie	Posiciones (nominales) - Open Interest -					
		cubiertas	opuestas	cruzadas	descubiertas	total	Variación c/ día anterior
	TGNC42.0FE	500	0	0	6,000	6,500	0
	TGNC44.0FE	200	0	0	900	1,100	900
	TGNC48.0FE	100	0	0	0	100	0
	TGNC50.0FE	314,300	2,300	20,464	130,936	468,000	2,600
	Total Call Febrero	324,500	2,300	20,464	160,536	507,800	3,700
TGSU2	TGSC100.FE	900	0	0	0	900	0
	TGSC115.FE	4,800	0	0	13,300	18,100	0
	TGSC11554F	16,500	0	0	5,500	22,000	200
	Total Call Febrero	22,200	0	0	18,800	41,000	200
TRAN	TRAC24.0FE	86,200	0	574	78,226	165,000	0
	TRAC28.0FE	19,000	0	0	20,400	39,400	0
	TRAC30.0FE	18,200	0	0	23,900	42,100	1,000
	Total Call Febrero	123,400	0	574	122,526	246,500	1,000
TXAR	TXAC18.0FE	57,400	3,100	17,454	81,246	159,200	3,000
	TXAC23.0FE	474,700	100	29,347	140,953	645,100	8,900
	TXAC24.0FE	24,600	1,000	71,400	95,400	192,400	162,800
	TXAC25.0FE	97,500	2,800	11,100	6,900	118,300	0
	TXAC26.0FE	20,200	700	21,000	35,400	77,300	21,800
	TXAC27.0FE	618,800	148,500	86,949	223,651	1,077,900	13,100
	TXAC29.0FE	1,000	0	0	6,800	7,800	0
	Total Call Febrero	1,294,200	156,200	237,250	590,350	2,278,000	209,600
	TXAC23.0AB	0	0	2,000	0	2,000	0
	TXAC25.0AB	71,600	500	72,100	24,800	169,000	1,000
	TXAC27.0AB	13,600	500	500	10,400	25,000	0
	TXAC29.0AB	6,900	0	6,700	14,000	27,600	0
	Total Call Abril	92,100	1,000	81,300	49,200	223,600	1,000
VALO	GVAC10.6FE	33,400	0	0	7,200	40,600	-600
	GVAC12.2FE	75,600	0	0	18,900	94,500	0
	GVAC13.0FE	354,100	22,100	4,000	121,200	501,400	2,200
	GVAC13.8FE	219,800	6,500	0	110,500	336,800	800
	GVAC15.0FE	49,900	4,500	0	61,900	116,300	0
	GVAC16.2FE	5,100	0	0	3,100	8,200	-100
	GVAC17.4FE	119,800	0	0	23,900	143,700	0
	GVAC9.00FE	17,000	0	0	1,000	18,000	0
	GVAC9.80FE	15,600	0	0	0	15,600	0
	Total Call Febrero	890,300	33,100	4,000	347,700	1,275,100	2,300
	GVAC14.4AB	4,500	0	0	0	4,500	0
	Total Call Abril	4,500	0	0	0	4,500	0
YFPD	YFPC1040FE	8,300	2,989	36	16,875	28,200	0
	YFPC700.FE	1,600	400	0	1,400	3,400	0
	YFPC740.FE	4,600	300	0	100	5,000	300
	YFPC800.FE	47,400	1,300	680	3,820	53,200	-900
	YFPC840.FE	7,800	367	128	2,405	10,700	-300
	YFPC880.FE	5,500	1,833	1,767	800	9,900	100
	YFPC920.FE	37,900	1,953	976	2,671	43,500	800
	YFPC960.FE	75,200	26,805	6,345	15,650	124,000	1,700
	Total Call Febrero	188,300	35,947	9,932	43,721	277,900	1,700
	YFPC960.AB	100	0	0	0	100	0
	Total Call Abril	100	0	0	0	100	0
	YFPC1000JU	300	0	0	0	300	0
	YFPC1040JU	0	0	400	0	400	0
	YFPC960.JU	400	0	0	0	400	100
	Total Call Junio	700	0	400	0	1,100	100
Total Opciones de Compra		55,822,200	28,397,532	3,047,382	19,289,687	106,556,800	
Opciones de Venta							
ALUA	ALUV19.37F	0	0	0	112,000	112,000	0
	ALUV20.37F	0	0	0	10,800	10,800	0
	ALUV25.37F	0	0	0	113,500	113,500	0
	ALUV29.0FE	0	0	0	13,400	13,400	1,300
	ALUV31.0FE	0	100	0	10,600	10,700	0
	ALUV33.0FE	0	2,000	0	8,700	10,700	0
	Total Put Febrero	0	2,100	0	269,000	271,100	1,300
BMA	BMAV170.AB	0	0	0	7,100	7,100	2,200
	BMAV230.AB	0	0	0	6,000	6,000	0
	Total Put Abril	0	0	0	13,100	13,100	2,200
COME	COMV1.65FE	0	5,000	0	85,600	90,600	0
	COMV1.75FE	0	42,100	0	38,800	80,900	0
	COMV1.85FE	0	277,100	0	1,404,900	1,682,000	0
	COMV2.05FE	0	201,989	0	649,011	851,000	0
	COMV2.55FE	0	9,500	0	40,000	49,500	0
	Total Put Febrero	0	535,689	0	2,218,311	2,754,000	0
	COMV2.45AB	0	28,900	0	294,700	323,600	14,200
	Total Put Abril	0	28,900	0	294,700	323,600	14,200
CRES	CREV38.0FE	0	0	0	0	0	0

Anexo B
Posiciones Abiertas por Especie al 24/01/2020

Especie	Serie	Posiciones (nominales) - Open Interest -					total	Variación c/ día anterior
		cubiertas	opuestas	cruzadas	descubiertas			
	CREV42.0FE	0	0	0	2,100	2,100	0	
	CREV45047F	0	0	0	5,700	5,700	0	
	CREV48.0FE	0	1,400	0	0	1,400	0	
	Total Put Febrero	0	1,400	0	7,800	9,200	0	
	CREV48.0AB	0	2,300	0	2,900	5,200	1,300	
	Total Put Abril	0	2,300	0	2,900	5,200	1,300	
EDN	EDNV19.0FE	0	600	0	62,000	62,600	0	
	Total Put Febrero	0	600	0	62,000	62,600	0	
GGAL	GFGV102.FE	0	411,600	0	212,500	624,100	27,400	
	GFGV105.FE	0	10,600	0	9,000	19,600	2,000	
	GFGV108.FE	0	95,400	0	38,100	133,500	8,500	
	GFGV111.FE	0	217,800	0	570,000	787,800	14,500	
	GFGV114.FE	0	160,700	0	215,000	375,700	29,100	
	GFGV117.FE	0	349,600	0	378,200	727,800	-17,700	
	GFGV120.FE	0	459,660	0	677,640	1,137,300	74,500	
	GFGV123.FE	0	10,600	0	8,800	19,400	700	
	GFGV126.FE	0	118,200	0	175,000	293,200	-6,700	
	GFGV129.FE	0	56,100	0	73,900	130,000	-45,000	
	GFGV132.FE	0	500	0	2,000	2,500	-300	
	GFGV135.FE	0	0	0	5,600	5,600	0	
	GFGV140.FE	0	2,000	0	7,600	9,600	0	
	GFGV54.0FE	0	257,800	0	770,400	1,028,200	96,000	
	GFGV60.0FE	0	239,200	0	519,900	759,100	0	
	GFGV75.0FE	0	211,600	0	211,200	422,800	10,000	
	GFGV84.0FE	0	197,200	0	324,500	521,700	50,000	
	GFGV90.0FE	0	143,500	0	398,700	542,200	0	
	GFGV93.0FE	0	2,500	0	66,500	69,000	700	
	GFGV96.0FE	0	45,200	0	143,900	189,100	0	
	GFGV99.0FE	0	988,900	0	795,000	1,783,900	36,600	
	Total Put Febrero	0	3,978,660	0	5,603,440	9,582,100	280,300	
	GFGV105.AB	0	2,600	0	1,200	3,800	0	
	GFGV54.0AB	0	0	0	296,000	296,000	0	
	GFGV60.0AB	0	10,000	0	0	10,000	0	
	GFGV72.0AB	0	0	0	20,000	20,000	0	
	GFGV99.0AB	0	15,700	0	27,500	43,200	2,000	
	Total Put Abril	0	28,300	0	344,700	373,000	2,000	
PAMP	PAMV37.0FE	0	600	0	105,800	106,400	0	
	PAMV41.0FE	0	1,200	0	34,300	35,500	300	
	PAMV45.0FE	0	5,100	0	105,900	111,000	1,000	
	PAMV47.0FE	0	1,700	0	21,300	23,000	0	
	PAMV49.0FE	0	0	0	200	200	0	
	PAMV55.0FE	0	0	0	6,100	6,100	-300	
	Total Put Febrero	0	8,600	0	273,600	282,200	1,000	
	PAMV47.0AB	0	0	0	2,200	2,200	0	
	PAMV55.0AB	0	0	0	2,000	2,000	0	
	Total Put Abril	0	0	0	4,200	4,200	0	
TGSU2	TGSV110.FE	0	0	0	100	100	0	
	TGSV11554F	0	0	0	400	400	0	
	Total Put Febrero	0	0	0	500	500	0	
TXAR	TXAV20.0FE	0	0	0	70,100	70,100	0	
	TXAV23.0FE	0	1,500	0	13,200	14,700	1,100	
	TXAV25.0FE	0	1,000	0	45,300	46,300	2,600	
	Total Put Febrero	0	2,500	0	128,600	131,100	3,700	
VALO	GVAV11.4FE	0	7,500	0	102,000	109,500	0	
	GVAV15.0FE	0	1,000	0	500	1,500	1,500	
	Total Put Febrero	0	8,500	0	102,500	111,000	1,500	
	GVAV17.4JU	0	0	0	1,000	1,000	0	
	Total Put Junio	0	0	0	1,000	1,000	0	
YFPD	YPFV600.FE	0	300	0	0	300	0	
	YPFV620.FE	0	0	0	0	0	0	
	YPFV640.FE	0	800	0	4,400	5,200	0	
	YPFV700.FE	0	0	0	13,200	13,200	0	
	YPFV760.FE	0	500	0	14,600	15,100	100	
	YPFV800.FE	0	1,800	0	5,800	7,600	-100	
	YPFV840.FE	0	200	0	2,300	2,500	0	
	YPFV880.FE	0	600	0	500	1,100	-300	
	Total Put Febrero	0	4,200	0	40,800	45,000	-300	
	YPFV800.AB	0	100	0	1,500	1,600	200	
	Total Put Abril	0	100	0	1,500	1,600	200	
Total Opciones de Venta		0	4,601,849	0	9,368,651	13,970,500		

Lanzador cubierto: Es el sujeto que se obliga a cumplir con el derecho que la opción le otorga al titular depositando como garantía el activo subyacente. Esta figura sólo es aplicable a las opciones de compra.

Lanzador descubierto: Es el sujeto que se obliga a cumplir con el derecho que la opción le otorga al titular, sin depositar el activo subyacente. Esta figura es aplicable optativamente a las opciones de compra e indefectiblemente a las opciones de venta.

Posiciones Opuestas: Las posiciones opuestas acreditan las siguientes condiciones: a) opciones del mismo tipo (compra o venta) y de naturaleza inversa (titular, lanzador) sobre un mismo activo subyacente y b) idénticas cantidades de lotes lanzados y titulares en diferentes series

Posiciones Cruzadas: Combinan opciones con operaciones a plazo autorizadas que impliquen posiciones inversas, efectuadas para un comitente en la misma firma de agente o sociedad de bolsa, por la

misma cantidad y sobre el mismo activo subyacente.

(f): Información tomada de Refinitiv.

Anexo B
Posiciones Abiertas por Especie al 24/01/2020

Especie	Serie	Posiciones (nominales) - Open Interest -					
		cubiertas	opuestas	cruzadas	descubiertas	total	Variación c/ día anterior

DIRECTOR GENERAL: Ernesto Allaria
 DIRECTORA EJECUTIVA: Lic. Mónica Erpen
 ECONOMIA Y FINANZAS: Lic. Mario Maydana, Cdr. Jorge Chain Vidal
 PASANTES: Cinthya Maylin, Juliana Sánchez Marey, Francisco Ugarte
 ESTADISTICAS Y BASE DE DATOS: Lic. Rosa Santantonio, Fernando Berástegui, Ing. Jesús Martínez Soto
 CAPACITACION: Adriana Vidoni, Lic. Alberto Pascual.

Instituto Argentino de Mercado de Capitales S.A. IAMC - BYMA
 25 de Mayo 362 2° Piso (C1002ABH)
 Ciudad Autónoma de Buenos Aires - Argentina
 E-mail: iamc@iamc.sba.com.ar
<https://www.iamc.com.ar>
 @IAMC_Oficial
 Director de Publicación: Ernesto Allaria