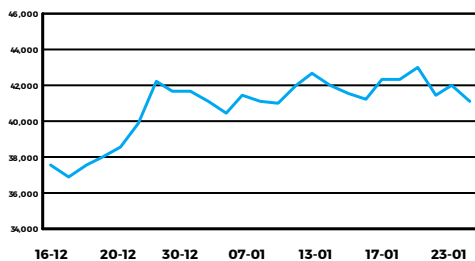


Acciones
Índice S&P Merval

Índice S&P Merval - 2.05%

Mínimo 41094.19 Máximo 42258.23 Cierre 41140.21

Mayores Alzas

 VALO + 3.13%
 ALUA + 1.54%
 CRES + 1.38%

Mayores Bajas

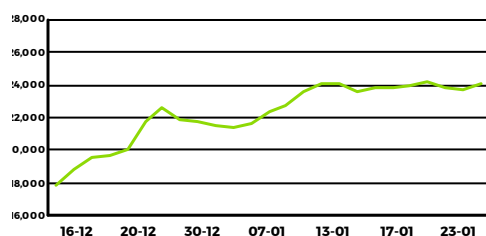
 BBAR - 4.54%
 CEPU - 3.93%
 PAMP - 3.72%

ADR Argentinos en N.Y.

 YPF U\$S 9.77 - 1.81%
 Grp. F. Galicia U\$S 14.5 - 3.00%
 Cresud U\$S 6.07 - 0.82%

Otros Índices de Acciones

S&P BYMA Gral. - 1.87%

Bonos
Índice de Bonos IAMC- $\$$

Índice de Bonos IAMC + 1.41%

Cierre 24083.119

Tasa 10 años EEUU

1.74% - 3 pbs

Bonos Nacionales
Mayores Alzas

 X30G9 + 59.20%
 PAPO + 13.16%
 VO4D9 + 11.59%

Mayores Bajas

 U29N9 - 14.37%
 TO26 - 4.27%
 CUAP - 3.75%

Volúmenes Operados

TOTAL *	91,486,013,297
MERCADO CONTADO	54,666,813,673
Renta Variable: (1+2)	1,010,844,435
1. Prioridad Precio-Tiempo	1,010,486,555
Acciones	503,958,052
Cedears	506,528,503
2. Ejercicios	357,880
Renta Fija: (3 + 4)	53,655,969,238
3. Prioridad Precio-Tiempo	17,600,237,154
4. SENEBI	36,055,732,084
MERCADO FUTURO	36,819,199,624
Plazo/Plazo x Lote/Pase Colocador PPT	543,499,079
Plazo / Pase Colocador Bilateral	0
Opciones	33,275,187
Cauciones	35,213,183,764
Préstamos	68,962,694
Futuros	960,278,900

* Volúmenes del día sujetos a correcciones y arreglos.

Caución Bursátil en $\$$ (TNA)
30 días
BRUTA (última tasa)

Neta Colocador (a)	30.32%
Neta Tomador (a)	30.69%
(a) Incluye 0.045% de Derechos de Mercado	

Tipos de Cambio - Dólar
Compra
Venta

Bco. Nación	\$59.8800	\$60.0800
Bancos	\$60.1700	\$60.1900
Casas de Cambio - Minorista	\$60.5000	\$64.5000
Casas de Cambio - Mayorista	\$75.7500	\$76.7500
Referencia BCRA	\$60.0908	

Coficiente CER

23/01/20	19.2656	24/01/20	19.2882
----------	---------	----------	---------

Mercados Internacionales
Índices Bursátiles (en U\$S)

B. San Pablo	+ 1.27%	NYSE	- 0.10%
B. Sant. Chile	- 1.14%	Tokyo S.E.	- 0.68%
B. Madrid	- 0.91%	London S.E.	- 1.04%

Monedas

€/U\$S	0.905	+ 0.36%
£/U\$S	0.762	+ 0.20%
¥/U\$S	109.520	- 0.30%

Commodities (en U\$S)

WTI	55.56	- 2.11%
Soja	334.12	- 0.55%
Oro	1563.78	+ 0.29%

Índice del Informe Diario

Acciones	<u>Pág. 2 y 3</u>	Análisis de Obligaciones Negociables	<u>Pág. 8</u>
ADRs	<u>Pág. 4</u>	Índice de Bonos IAMC y Curva de Rendimiento	<u>Pág. 9</u>
Análisis de Bonos Canje Deuda 2005 y 2010	<u>Pág. 5</u>	Opciones	<u>Anexo A</u>
Análisis de Bonos Nacionales y Provinciales	<u>Pág. 6 y 7</u>	Posiciones Abiertas de Opciones	<u>Anexo B</u>

Publicación disponible en <http://www.iamc.com.ar> - @IAMC_Oficial

IMPORTANTE: Todas las herramientas provistas por el IAMC son desarrolladas exclusivamente para fines informativos, y bajo ninguna circunstancia la utilización de las mismas deben ser interpretadas como un asesoramiento comercial.

ANÁLISIS DE ACCIONES
Prioridad Precio - Tiempo

Especie	Cotización (*)	Fecha última cotización	Volumen Efectivo	Var.	Var.dde	Var.dde	Var.dde	Mínimo -52 semanas-	Máximo	P/E (c)	COT/VL % (d)	Volatil. Últimas 40 ruedas (e)	Betas c/S&P Merval/Gral.	Capitaliz. Bursátil (f) (en Mill.)	23-Ene-20 Valor de Mercado (g) (en Mill.)
				Diaria	30-Dic-19 (a)	30-Dic-19 (a)	23-Ene-19 (a)								
Empresas Líderes															
ALUA	33.000	23-Ene-20	18,336,703	1.54%	1.85%	1.85%	88.67%	12.764	39.000	46.38	330.66	57.37%	0.47	92,400.00	92,400.00
BBAR	139.950	23-Ene-20	37,951,314	-4.54%	-0.39%	-0.39%	-8.52%	78.500	184.000	3.24	152.85	68.91%	1.28	85,741.72	85,741.72
BMA	265.050	23-Ene-20	27,343,837	-3.67%	-3.13%	-3.13%	34.67%	131.250	351.450	5.17	221.30	61.25%	1.32	169,476.52	169,476.52
BYMA	298.000	23-Ene-20	7,502,646	-1.65%	-7.31%	-7.31%	-20.97%	185.500	384.953	50.00	168.97	40.86%	0.96	22,722.50	22,722.50
CEPU	31.800	23-Ene-20	17,517,738	-3.93%	-10.92%	-10.92%	-11.55%	14.976	42.245	6.70	93.09	74.11%	1.22	48,145.91	48,145.91
COME	2.520	23-Ene-20	5,317,790	-1.56%	14.55%	14.55%	24.07%	1.080	2.700	4.10	42.34	42.43%	0.62	6,418.75	6,418.75
CRES	51.250	23-Ene-20	4,997,937	1.38%	-2.29%	-2.29%	9.58%	29.688	58.000	-	157.68	52.06%	0.64	25,709.19	25,709.19
CVH	395.500	23-Ene-20	5,918,359	0.13%	29.67%	29.67%	47.57%	128.000	444.500	5.26	69.05	57.89%	0.83	52,557.58	71,444.14
EDN	23.150	23-Ene-20	4,382,798	-1.70%	-3.74%	-3.74%	-54.34%	14.550	58.000	1.44	38.51	82.77%	1.24	20,984.44	20,984.44
GGAL	121.400	23-Ene-20	110,377,346	-2.57%	-0.16%	-0.16%	-3.70%	58.500	175.900	4.73	204.27	56.14%	1.30	139,068.91	173,209.22
HARG	96.600	23-Ene-20	735,929	-1.43%	1.58%	1.58%	47.03%	46.000	102.000	14.97	257.04	35.81%	0.56	35,330.77	35,330.77
PAMP	46.550	23-Ene-20	42,379,824	-3.72%	-6.53%	-6.53%	-11.08%	29.150	64.500	1.87	82.09	54.51%	1.22	96,949.24	88,438.96
SUPV	52.700	23-Ene-20	22,665,887	-1.77%	-6.73%	-6.73%	-23.51%	27.200	84.628	6.88	119.69	69.46%	1.36	20,815.66	24,069.27
TECO2	190.400	23-Ene-20	8,035,895	-0.57%	11.48%	11.48%	75.87%	92.148	199.750	37.37	145.29	44.83%	0.62	412,960.35	410,062.20
TGNO4	43.500	23-Ene-20	2,532,758	-1.81%	8.21%	8.21%	-24.19%	22.322	76.671	3.43	48.96	46.66%	0.83	19,112.77	19,112.77
TGSU2	105.150	23-Ene-20	16,165,803	-0.85%	-3.22%	-3.22%	-2.67%	80.236	138.041	5.44	209.02	52.17%	0.93	83,541.18	83,541.18
TRAN	30.200	23-Ene-20	11,965,675	0.67%	16.15%	16.15%	-36.41%	14.850	51.191	3.74	95.25	61.48%	1.19	6,580.28	13,429.15
TXAR	24.900	23-Ene-20	12,616,497	-1.97%	-2.92%	-2.92%	71.68%	10.450	27.300	7.81	77.75	39.64%	0.60	112,475.64	112,475.64
VALO	14.850	23-Ene-20	17,067,854	3.13%	10.82%	10.82%	177.47%	4.820	15.950	6.47	404.01	40.90%	0.68	12,748.03	12,748.03
YFPD	810.200	23-Ene-20	79,749,083	-1.85%	-5.48%	-5.48%	43.87%	488.300	894.850	-	60.91	42.92%	0.60	318,662.02	318,662.02
S&P Merval	41,140.210	-	-	-2.05%	-1.27%	-1.27%	18.15%	22,484.400	44,470.760	5.47	109.77	41.08%	-	1,782,401.46	1,834,122.36
S&P Í. Gral.	1,782,460.800	-	-	-1.87%	-0.79%	-0.79%	20.87%	971,926.310	1,912,998	6.29	109.09	38.99%	-	2,450,924.96	2,221,540.37
S&P/BYMA Energía	1,442.380	-	-	-1.71%	-4.31%	-4.31%	5.39%	898.500	1,564.690	-	-	41.35%	-	-	-
S&P/BYMA Bs Intermedios	1,542.960	-	-	-0.95%	-1.06%	-1.06%	47.46%	745.430	1,646.960	-	-	35.83%	-	-	-
S&P/BYMA Ind y Bs de Cap	1,181.520	-	-	-1.73%	4.17%	4.17%	25.23%	612.010	1,216.800	-	-	26.74%	-	-	-
S&P/BYMA Cons No Esenc.	2,534.700	-	-	-2.06%	19.12%	19.12%	147.12%	703.390	2,872.820	-	-	42.14%	-	-	-
S&P/BYMA Cons Masivo	1,761.080	-	-	-1.04%	23.66%	23.66%	33.60%	917.300	1,877.150	-	-	35.79%	-	-	-
S&P/BYMA S. Financieros	1,115.400	-	-	-2.62%	-1.25%	-1.25%	-16.63%	567.690	1,481.290	-	-	53.44%	-	-	-
S&P/BYMA Telecomunic.	1,712.340	-	-	-0.37%	16.33%	16.33%	43.38%	794.700	1,798.160	-	-	38.33%	-	-	-
S&P/BYMA Serv Públicos	842.380	-	-	-3.15%	-5.56%	-5.56%	-19.82%	505.170	1,138.020	-	-	52.88%	-	-	-
S&P/BYMA Bienes Raíces	1,198.050	-	-	0.55%	-2.05%	-2.05%	15.99%	695.970	1,366.940	-	-	43.62%	-	-	-
S&P/BYMA Construcción	1,324.940	-	-	-1.30%	-1.42%	-1.42%	45.94%	878.120	1,426.840	-	-	38.85%	-	-	-
S&P/BYMA Energ. y S. Púb.	1,246.870	-	-	-2.29%	-4.81%	-4.81%	17.75%	1,002.830	1,364.400	-	-	43.81%	-	-	-
Futuros															
MVENE20	41,408.000	23-Ene-20	-	-2.07%	-0.86%	-0.86%	-0.86%	41,100.000	43,500.000	-	-	-	-	-	-
MVMAR20	43,528.000	23-Ene-20	-	-2.52%	-5.36%	-5.36%	10.08%	38,770.000	46,900.000	-	-	-	-	-	-
DOENE20	60.604	23-Ene-20	54,558,000	-0.23%	-2.56%	-2.56%	6.79%	56.500	84.170	-	-	21.31%	-	-	-
DOFEB20	62.570	23-Ene-20	65,751,000	-0.29%	-2.83%	-2.83%	-14.30%	62.300	75.950	-	-	23.67%	-	-	-
DOMAR20	65.188	23-Ene-20	95,509,900	-0.25%	-2.40%	-2.40%	-7.90%	64.250	70.900	-	-	-	-	-	-
Empresas No Líderes															
AGRO	11.950	23-Ene-20	819,397	-1.65%	27.53%	27.53%	26.46%	5.100	13.600	-	216.82	49.06%	0.64	1,195.00	1,195.00
AUSO	81.400	23-Ene-20	2,086,619	2.13%	5.71%	5.71%	-3.70%	49.216	92.049	-	100.98	44.03%	0.55	2,480.18	7,194.47
BHIP	13.150	23-Ene-20	247,569	-0.75%	-6.74%	-6.74%	7.59%	6.510	19.000	8.96	174.38	52.07%	0.51	19,725.00	19,725.00
BMA.5 (2)	170.000	9-Oct-19	-	-	-	-	88.89%	170.000	340.000	-	-	-	0.29	-	-
BOLT	5.380	23-Ene-20	3,580,279	-3.24%	36.20%	36.20%	74.38%	2.250	5.690	69.04	182.85	64.56%	0.58	9,146.00	9,146.00
BPAT	46.550	23-Ene-20	79,881	0.11%	6.52%	6.52%	26.97%	27.720	53.000	2.30	127.36	40.06%	0.67	33,476.21	33,476.21
BRIO	20.200	23-Ene-20	272,312	-1.46%	22.42%	22.42%	-1.99%	9.600	23.850	3.99	152.64	51.45%	0.80	74,331.04	87,173.10
BRIO6 (2)	16.000	23-Ene-20	4,864	3.56%	4.23%	4.23%	-19.35%	10.900	23.200	-	-	-	0.02	-	-
CADO	23.900	23-Ene-20	140,964	-0.42%	19.50%	19.50%	86.10%	10.000	25.800	37.98	120.95	42.26%	0.26	2,944.48	2,944.48
CADO5	10.349	22-Mar-17	-	-	-	-	-	-	-	-	-	-	-	-	-
CAPX	72.500	23-Ene-20	149,048	-0.68%	-1.36%	-1.36%	8.21%	42.000	78.000	4.55	79.86	56.52%	0.79	13,035.67	13,035.67
CARC	1.630	23-Ene-20	967,067	-1.21%	16.43%	16.43%	11.31%	0.970	1.866	6.09	264.29	65.96%	0.40	1,779.35	1,779.35
CECO2	12.950	23-Ene-20	1,729,531	-1.15%	-6.83%	-6.83%	93.58%	4.558	15.000	1.52	107.95	52.17%	0.82	9,090.75	9,090.75
CELU	29.600	23-Ene-20	273,680	1.02%	20.82%	20.82%	59.57%	15.500	31.500	-	65.71	38.95%	0.20	2,987.77	2,988.84
CGPA2	24.750	23-Ene-20	123,374	-	3.56%	3.56%	-32.56%	13.000	39.300	3.43	108.65	55.47%	1.03	8,248.71	8,248.71
COMO	30.000	24-Jul-08	-	-	-	-	-	-	-	0.41	25.21	-	-	8.10	8.10
COUR (2)	50.000	13-Mar-17	-	-	-	-	-	-	-	-	41.28	-	-	315.00	315.00
CTIO	68.000	23-Ene-20	494,057	0.74%	-2.86%	-2.86%	82.03%	32.323	77.000	-	104.60	40.02%	0.54	27,873.66	27,873.66
DGCU2	23.550	23-Ene-20	332,669	-0.63%	-3.88%	-3.88%	-46.96%	11.000	46.500	4.08	64.67	64.49%	1.11	4,765.37	4,765.37
DOME (2)	3.950	23-Ene-20	27,725	-1.00%	27.42%	27.42%	60.63%	1.550	4.100	-	152.36	-	0.01	395.00	395.00
DYCA (2)	63.100	23-Ene-20	93,183	-1.41%	6.05%	6.05%	43.41%	29.000	64.000	-	223.48	28.83%	0.23	1,893.00	1,893.00
EDLH (2)	21.972Ex	30-Ago-19	-	-	-	-	21.03%	16.999	22.675	5.10	61.92	-	0.02	1,640.08	1,640.08
EMDE (2)	13.000	23-Ene-20	650	-	-23.53%	-23.53%	8.33%	11.800	18.600	-	116.69	-	0.02	792.69	792.69
ESME (2)	350.000	23-Ene-20	39,130	7.36%	-19.54%	-19.54%	204.92%	104.190	470.000	29.29	462.87	96.27%	0.06	20,627.92	20,627.92
FERR (2)	6.900	23-Ene-20	3,691	3.45%	-10.39%	-10.39%	94.92%	2.600	7.800	-	118.91	47.73%	0.29	3,684.60	3,684.60
FIPL (2)	5.400	23-Ene-20	8,560	0.19%	5.88%	5.88%	50.56%	3.000	5.490	-	158.91	47.10%	0.05	385.72	385.72
GAMI	97.800	23-Ene-20	198,998	-	12.41%	12.41%	583.55%	51.692	105.000	6.44	607.35	36.44%	0.39	4,890.00	4,890.00
GARO (2)	9.100	23-Ene-20	42,100	-2.05%	7.44%	7.44%	89.58%	3.750	9.500	-					

ANÁLISIS DE ACCIONES
Prioridad Precio - Tiempo

Especie	Cotización (*)	Fecha última cotización	Volumen Efectivo	Var. Diaria	Var.dde 30-Dic-19 (a)	Var.dde 30-Dic-19 (a)	Var.dde 23-Ene-19 (a)	Mínimo -52 semanas- (b)	Máximo	P/E (c)	COT/VL % (d)	Volatil. últimas 40 ruedas (e)	Betas c/S&P Merval/Gral.	Capitaliz. Bursátil (f) (en Mill.)	23-Ene-20
															Valor de Mercado (g) (en Mill.)
Empresas No Líderes (Cont.)															
HAVA (2)	137.500	23-Ene-20	28,091	2.23%	-6.78%	-6.78%	151.20%	55.000	148.000	48.56	497.98	48.17%	0.64	1,761.61	6,459.22
HULI (2)	77.000	9-Mar-18	-	-	-	-	-	-	-	-	50.85	-	-	66.13	66.13
INTR (2)	9.150	23-Ene-20	8,757	-0.54%	12.96%	12.96%	45.65%	3.872	10.000	28.94	82.78	49.70%	0.07	1,107.94	1,107.94
INVJ	11.700	23-Ene-20	156,288	-0.43%	9.35%	9.35%	24.47%	7.000	13.100	-	70.76	50.24%	0.37	6,057.02	7,164.15
IRCP (2)	268.000	23-Ene-20	20,829	-	-6.78%	-6.78%	47.95%	141.977	290.000	-	74.59	53.49%	0.29	33,771.77	33,771.77
IRSA	50.000	23-Ene-20	1,583,325	-0.70%	-1.57%	-1.57%	-0.96%	28.374	58.500	-	75.79	50.57%	0.73	28,933.82	28,933.82
LEDE	20.400	23-Ene-20	435,102	-0.24%	17.92%	17.92%	56.92%	9.200	23.000	-	135.26	56.08%	0.36	8,970.17	8,970.17
LOMA (i)	117.900	23-Ene-20	4,814,771	-1.50%	-2.00%	-2.00%	28.64%	55.000	129.950	20.13	299.20	46.02%	1.19	70,271.52	70,271.52
LONG	5.880	23-Ene-20	80,884	-2.00%	-4.39%	-4.39%	150.21%	2.000	7.110	-	156.24	69.09%	0.28	903.41	903.41
METR	17.950	23-Ene-20	638,291	-1.37%	10.80%	10.80%	-39.66%	10.100	31.500	3.28	53.64	46.89%	1.08	5,006.15	10,216.62
MIRG	872.000	23-Ene-20	7,271,623	-2.02%	19.45%	19.45%	127.47%	222.664	990.000	16.35	252.19	44.44%	0.74	15,696.00	15,696.00
MOLA	389.000	23-Ene-20	86,524	-2.75%	9.58%	9.58%	77.62%	159.356	438.000	11.05	604.35	38.88%	0.38	19,092.91	19,092.91
MOLA5	219.500	24-Oct-19	-	-	-	-	19.83%	183.181	300.000	-	-	-	0.02	-	-
MOLI	69.600	23-Ene-20	277,668	1.90%	20.83%	20.83%	54.67%	34.050	80.000	-	217.48	52.78%	0.39	14,018.49	14,018.49
MORI	6.730	23-Ene-20	823,459	0.15%	49.56%	49.56%	269.56%	1.575	8.350	21.42	230.89	89.75%	0.52	1,493.40	1,493.40
MVIA (2)	0.010Ex	20-Jul-18	-	-	-	-	-	-	-	0.00	0.02	-	-	0.07	0.14
OEST	32.800	23-Ene-20	1,505,949	2.82%	12.33%	12.33%	27.75%	16.260	34.000	-	102.19	42.29%	0.53	5,248.00	5,248.00
PATA	40.300	23-Ene-20	265,778	4.68%	61.20%	61.20%	59.60%	15.000	47.250	-	177.87	89.20%	0.13	20,150.00	20,150.00
PATY (2)	6.400	23-Ene-20	12,013	-	-	-	39.43%	2.800	6.600	-	113.08	27.82%	0.25	3,705.62	3,705.62
PGR	18.700	23-Ene-20	396,904	-0.27%	2.47%	2.47%	61.90%	8.000	21.500	-	406.12	36.53%	0.35	52,110.26	52,110.26
POLL (2)	8.990	23-Ene-20	1,528	-2.28%	-7.32%	-7.32%	4.53%	6.300	11.300	4.74	-	-	0.05	57.72	57.72
PREN1 (2)	1.288	18-Nov-09	-	-	-	-	-	-	-	-	10.65	24.37	-	327.53	327.53
PSUR (1) (2)	3.650	14-Mar-19	-	-	-	-	14.06%	2.950	5.340	-	274.55	-	0.02	366.35	366.35
REGE (2)	0.010	3-Dic-15	-	-	-	-	-	-	-	0.00	0.02	-	-	0.02	0.02
RICH	101.000	23-Ene-20	64,353	-1.94%	-12.93%	-12.93%	152.50%	35.000	118.000	-	586.80	45.00%	0.28	1,430.88	8,155.90
RIGO (2)	61.900	23-Ene-20	18,448	-0.16%	12.55%	12.55%	35.30%	22.900	70.000	-	490.55	50.41%	0.08	8,979.48	8,979.80
RIGOS	0.092	18-Feb-09	-	-	-	-	-	-	-	-	-	-	-	-	-
ROSE (2)	7.000	23-Ene-20	143,090	5.74%	25.00%	25.00%	11.29%	4.300	7.000	-	276.82	76.40%	0.00	298.13	298.13
SAMI	122.500	23-Ene-20	678,400	3.81%	6.06%	6.06%	33.90%	53.000	130.000	7.17	52.96	43.86%	0.63	8,716.00	8,716.00
SEMI	3.950	23-Ene-20	175,644	-1.25%	22.29%	22.29%	47.65%	2.130	4.350	57.15	85.32	49.43%	0.45	756.03	756.03
TGLT	6.800	23-Ene-20	269,522	-2.86%	44.68%	44.68%	-11.69%	2.750	7.900	-	-	67.75%	0.58	482.14	1,229.72
TGLT2	68.000	15-Ene-20	-	-	7.09%	7.09%	7.09%	63.500	68.000	-	-	-	-	-	-
URBA (2)	13.653	21-Dic-09	-	-	-	-	-	-	-	-	74.77	-	-	2.59	2.59
PYMES															
INAG (2)	160.000	23-Ene-20	1,600	9.59%	6.67%	6.67%	227.20%	50.818	160.000	6.43	244.12	-	-0.02	352.00	352.00
MERA (2)	48.000	25-Jul-19	-	-	-	-	4.35%	45.000	50.000	7.53	77.20	-	-0.01	905.28	905.28
OVOP (1)	8.750	28-Jul-17	-	-	-	-	-	-	-	7.46	168.87	-	-	116.50	116.50

Notas Aclaratorias:

(*) Para Acciones del Índice Merval y aquellas que tienen ADR el precio es el Promedio Ponderado por volumen de los últimos 10 minutos operados de la especie (VWAP)

(a) Las variaciones se calculan sobre precios ajustados por eventos corporativos.

(b) Los precios mínimos y máximos incluyen los valores alcanzados durante la rueda (intradía)

(c) Precio/Utilidad Neta por acción de los últimos 12 meses ("trailing").

(d) COT/VL considera nulos los valores menores a 0.

(e), (d) y (g) Para el cálculo de este indicador se considera el último dato sobre la composición del capital social informado por la empresa.

(e) El cálculo de volatilities se realiza siempre que la especie cotice más del 75% de las últimas 40 ruedas.

(f) Para el cálculo de este indicador se considera la cantidad de acciones ordinarias autorizadas a cotizar en BYMA, las cuales pueden diferir respecto del número total de acciones que surge del último dato de capital social informado por la empresa. Las sociedades mencionadas a continuación poseen un monto autorizado a cotizar que difiere de su capital social:

AUSO, BRIO, EDN, GBAN, GCLA, GGAL, INVJ, LOMA, METR, MVIA, SUPV y TRAN.

(1) Negociación Suspendida

(2) Negociación por Subasta

(3) En Período de suscripción de acciones

(4) Negociación por Subasta y en período de suscripción de acciones

ACCIONES CON COTIZACIÓN EN MERCADOS DEL EXTERIOR
23-Ene-20
ADR, BDR y GDR

Especie	Código BYMA	Código Divisa	Cotización ADR (a)	Volumen Nominal	Volumen Efectivo	Variación diaria	Var. dde. 31-Dic-19	Var. dde. 31-Dic-19	Mín. 52 semanas (b)	Max.	Volatil. últ. 40r (c)	Ratio (d)
ADR Irsa Prop. Comerciales (IRCP.O)	NASDAQ	USD	14.0565	326	4.582	5.29%	-16.08%	-16.08%	9.55	23.34	57.78%	4.00
ADR Banco BBVA Argentina (BFR.N)	NYSE	USD	4.9900	207,787	1,036,857	-6.03%	-10.41%	-10.41%	3.04	13.77	64.80%	3.00
ADR Banco Macro (BMA.N)	NYSE	USD	31.9300	70,092	2,238,038	-3.13%	-11.92%	-11.92%	21.41	77.28	50.34%	10.00
ADR BUNGE (BG.N)	NYSE	USD	55.7200	84,667	4,717,645	-0.29%	-3.18%	-3.18%	47.29	59.65	14.02%	1.00
ADR Cresud (CRESY.O)	NASDAQ	USD	6.0700	84,449	512,605	-0.82%	-13.78%	-13.78%	4.06	13.64	55.33%	10.00
ADR Edenor (EDN.N)	NYSE	USD	5.4900	6,972	38,276	-3.51%	-12.30%	-12.30%	4.17	29.99	70.32%	20.00
ADR Grupo Financiero Galicia (GGAL.O)	NASDAQ	USD	14.5300	744,490	10,817,440	-3.00%	-10.47%	-10.47%	9.53	39.22	49.48%	10.00
ADR IRSA (IRS.N)	NYSE	USD	5.9800	3,529	21,103	1.53%	-13.58%	-13.58%	4.65	15.11	60.73%	10.00
ADR Pampa Energía (PAM.N)	NYSE	USD	14.0300	112,844	1,583,201	-3.77%	-14.61%	-14.61%	12.02	39.87	48.14%	25.00
ADR Transportadora de Gas del Sur (TGS.N)	NYSE	USD	6.3900	55,935	357,425	-0.47%	-10.88%	-10.88%	5.54	15.83	45.58%	5.00
ADR Telecom Argentina (TEO.N)	NYSE	USD	11.5500	20,521	237,018	-1.37%	1.76%	1.76%	8.10	16.64	38.72%	5.00
ADR Ternium (TX.N)	NYSE	USD	23.3000	21,975	512,018	-0.60%	5.91%	5.91%	16.12	32.26	32.23%	10.00
ADR YPF (YPF.N)	NYSE	USD	9.7700	235,314	2,299,018	-1.81%	-15.63%	-15.63%	8.04	18.60	37.29%	1.00
GDR GrupoClarín (GCSAQ.L)	London S.E.	USD	1.8900	-	-	-	-	-	1.89	2.50	-	2.00
ADR CENTRAL PUERTO	NYSE	USD	3.7700	32,000	120,640	-2.58%	-22.43%	-22.43%	2.45	11.03	67.82%	10.00
ADR Grupo Supervielle(SUPV.N)	NYSE	USD	3.1200	97,968	305,660	-1.89%	-15.22%	-15.22%	2.26	11.46	66.85%	5.00
ADR LOMA NEGRA (OTC)(LOMA.K)	NYSE	USD	7.1500	-	136,395	-1.65%	-8.57%	-8.57%	4.15	13.34	45.26%	5.00

(a) Los precios son los disponibles a la hora de cierre de BYMA

(b) Los mínimos y máximos incluye valores intradiarios.

(c) El cálculo de volatilidad se realiza siempre que la especie cotice más del 75% de las últimas 40 ruedas.

(d) Ratio = Cant. de Acciones - equivalentes a v/n \$1 - por cada ADR / BDR ó GDR.

Cuadro Comparativo de precios de Acciones y ADR / BDR / GDR

Especie	Código BYMA	Cotización ADR / Ratio en moneda original	Cotización BYMA en \$ (2)	Cotización ADR / Ratio en \$ (3)	Diferencia en \$ (3)-(2)
ADR Irsa Prop. Comerciales	IRCP	3.5141	268.000	211.515	- 56.48
ADR Banco BBVA Argentina	BBAR	1.6633	139.950	100.116	- 39.83
ADR Banco Macro	BMA	3.1930	265.050	192.187	- 72.86
ADR BUNGE	-	55.7200	-	3353.787	-
ADR Cresud	CRES	0.6070	51.250	36.535	- 14.71
ADR Edenor	EDN	0.2745	23.150	16.522	- 6.63
ADR Grupo Financiero Galicia	GGAL	1.4530	121.400	87.456	- 33.94
ADR IRSA	IRSA	0.5980	50.000	35.994	- 14.01
ADR Pampa Energía	PAMP	0.5612	46.550	33.779	- 12.77
ADR Transportadora de Gas del Sur	TGSU2	1.2780	105.150	76.923	- 28.23
ADR Telecom Argentina	TECO2	2.3100	190.400	139.039	- 51.36
ADR Ternium	-	2.3300	-	140.243	-
ADR YPF	YPFD	9.7700	810.200	588.056	- 222.14
GDR GrupoClarín	GCLA	-	45.000	-	-
ADR CENTRAL PUERTO	CEPU	0.3770	31.800	22.692	- 9.11
ADR Grupo Supervielle (SUPV.N)	SUPV	0.6240	52.700	37.559	- 15.14
ADR LOMA NEGRA (OTC)	LOMA	1.4300	117.900	86.072	- 31.83

(3) Cotización convertida a \$ de acuerdo al valor del Dólar Mayorista Bancos informada por Reuters.

ANÁLISIS DE TÍTULOS PÚBLICOS REESTRUCTURACIÓN DE DEUDA (*)

23-Ene-20

Bono	Código (S.I.B)	Vencimiento	Amortización	Cupón de Renta	Próximo Vencimiento	VR (en %)	Cotización c/100 v.n. en Pesos (a)	Fecha última cotización	Cupón Corriente			Valor Técnico c/100 v.n.	Paridad (en%)	Volatilidad 40r. (b) (en %)	TIR Anual	DM	PPV (en años)	
									Renta Anual (en %)	Intereses Corridos c/100 v.n.	Yield Anual (en %)							
BONOS CANJE REESTRUCTURACIÓN DE DEUDA 2005 (**)																		
I. Bonos PAR																		
PAR Ley Arg. (CER)	PARP	31-Dic-38	Sem.	Sem.	31-Mar-20	R	100.00	535.000	23-Ene-20	Fija=1.77	7.52	4.39	1,315.61	40.67	48.91	10.50%	10.26	13.00
PAR USD Ley Arg. - ARS	PARA	31-Dic-38	Sem.	Sem.	31-Mar-20	R	100.00	3395.000	23-Ene-20	Fija=3.75	1.22	9.28	101.22	41.11	31.20	14.16%	7.90	12.03
PAR USD Ley Arg. - USD	PARAD	31-Dic-38	Sem.	Sem.	31-Mar-20	R	100.00	41.370	23-Ene-20	Fija=3.75	1.22	9.34	101.22	40.87	43.12	14.24%	7.88	12.03
PAR USD Ley N.Y. - ARS	PARY	31-Dic-38	Sem.	Sem.	31-Mar-20	R	100.00	3695.000	23-Ene-20	Fija=3.75	1.22	8.51	101.22	44.75	40.34	13.05%	8.21	12.03
PAR USD Ley N.Y. - USD	PARYD	31-Dic-38	Sem.	Sem.	31-Mar-20	R	100.00	44.800	23-Ene-20	Fija=3.75	1.22	8.60	101.22	44.26	40.39	13.19%	8.17	12.03
II. Bonos Discount																		
DISC Ley Arg. (CER)	DICP	31-Dic-33	Sem.	Sem.	30-Jun-20	R	100.00	1165.000	23-Ene-20	Fija=5.83	7.26	8.37	1,668.45	69.83	38.18	12.41%	5.94	7.81
DISC USD Ley Arg. - ARS	DICA	31-Dic-33	Sem.	Sem.	30-Jun-20	R	100.00	5520.000	23-Ene-20	Fija=8.28	0.87	17.38	141.07	47.96	53.71	23.67%	4.32	7.48
DISC USD Ley Arg. - USD	DICAD	31-Dic-33	Sem.	Sem.	30-Jun-20	R	100.00	67.600	23-Ene-20	Fija=8.28	0.87	17.40	141.07	47.92	54.08	23.69%	4.32	7.48
DISC USD Ley N.Y. - ARS	DICY	31-Dic-33	Sem.	Sem.	30-Jun-20	R	100.00	6765.000	23-Ene-20	Fija=8.28	0.87	14.15	141.07	58.78	38.61	18.79%	4.83	7.48
DISC USD Ley N.Y. - USD	DICYD	31-Dic-33	Sem.	Sem.	30-Jun-20	R	100.00	83.000	23-Ene-20	Fija=8.28	0.87	14.13	141.07	58.83	37.60	18.77%	4.83	7.48
III. Bono CUASIPAR																		
CUASIPAR (CER)	CUAP	31-Dic-45	Sem.	Sem.	30-Jun-20	R	100.00	770.000	23-Ene-20	Fija=3.31	4.51	7.85	1,820.91	42.29	-	10.57%	10.68	16.98
III. Unidades Vinculadas al Producto (U.V.P.)																		
U.V.P. en USD Ley Arg.	TVPA	15-Dic-35	-	-	-	-	-	83.000	23-Ene-20	-	-	-	-	52.72	-	-	-	-
U.V.P. en ARS Ley Arg.	TVPP	15-Dic-35	-	-	-	-	-	3.150	23-Ene-20	-	-	-	-	130.08	-	-	-	-
U.V.P. en USD Ley N.Y.	TVPY	15-Dic-35	-	-	-	-	-	168.000	23-Ene-20	-	-	-	-	53.50	-	-	-	-
U.V.P. en EUR Ley Ing.	TVPE	15-Dic-35	-	-	-	-	-	180.000	21-Ene-20	-	-	-	-	-	-	-	-	-
BONOS CANJE REESTRUCTURACIÓN DE DEUDA 2010 (**)																		
I. Bonos Par																		
PAR Ley Arg. (CER)	PAP0	31-Dic-38	Sem.	Sem.	31-Mar-20	R	100.00	430.000	23-Ene-20	Fija=1.77	7.52	5.48	1,315.61	32.68	-	12.81%	9.64	13.00
PAR USD Ley Arg. - ARS	PAA0	31-Dic-38	Sem.	Sem.	31-Mar-20	R	100.00	3200.000	21-Ene-20	Fija=3.75	1.22	9.87	101.22	38.75	-	14.98%	7.68	12.19
PAR USD Ley Arg. - USD	PAA0D	31-Dic-38	Sem.	Sem.	31-Mar-20	R	100.00	40.000	23-Ene-20	Fija=3.75	1.22	9.67	101.22	39.52	-	14.70%	7.76	12.03
PAR USD Ley N.Y. - ARS	PAY0	31-Dic-38	Sem.	Sem.	31-Mar-20	R	100.00	3301.000	23-Ene-20	Fija=3.75	1.22	9.56	101.22	39.97	-	14.55%	7.80	12.03
PAR USD Ley N.Y. - USD	PAY0D	31-Dic-38	Sem.	Sem.	31-Mar-20	R	100.00	41.500	23-Ene-20	Fija=3.75	1.22	9.31	101.22	41.00	-	14.20%	7.89	12.03
II. Bonos Discount																		
DISC Ley Arg. (CER)	DIP0	31-Dic-33	Sem.	Sem.	30-Jun-20	R	100.00	966.000	15-Ene-20	Fija=5.83	7.26	10.10	1,668.45	57.90	-	15.90%	5.49	7.81
DISC USD Ley Arg. - ARS	DIA0	31-Dic-33	Sem.	Sem.	30-Jun-20	R	100.00	5000.000	23-Ene-20	Fija=8.28	0.87	19.21	141.07	43.44	64.10	26.29%	4.07	7.48
DISC USD Ley Arg. - USD	DIA0D	31-Dic-33	Sem.	Sem.	30-Jun-20	R	100.00	62.000	23-Ene-20	Fija=8.28	0.87	18.99	141.07	43.95	55.00	25.97%	4.10	7.48
DISC USD Ley N.Y. - ARS	DIY0	31-Dic-33	Sem.	Sem.	30-Jun-20	R	100.00	6000.000	20-Ene-20	Fija=8.28	0.87	15.97	141.07	52.13	-	21.59%	4.53	7.48
DISC USD Ley N.Y. - USD	DIY0D	31-Dic-33	Sem.	Sem.	30-Jun-20	R	100.00	88.000	23-Ene-20	Fija=8.28	0.87	13.32	141.07	62.38	-	17.48%	4.97	7.48
IV. Unidades Vinculadas al Producto (U.V.P.)																		
U.V.P. en USD Ley N.Y.	TVY0	15-Dic-35	-	-	-	-	-	165.500	13-Ene-20	-	-	-	-	-	-	-	-	-
BONOS CANCELACION DE DEUDA EN CESACION DE PAGOS - LEY 27249 (31/3/16)																		
Emitidos en dólares bajo ley NY (c)																		
Rep. Arg. 2021 - ARS	AA21	22-Abr-21	Al Vto.	Sem.	22-Abr-20	R	100.00	4190.000	08-Ene-20	Fija=6.875	1.81	13.88	101.81	50.44	-	91.72%	0.79	1.19
Rep. Arg. 2021 - USD	AA21D	22-Abr-21	Al Vto.	Sem.	22-Abr-20	R	100.00	52.000	10-Dic-19	Fija=6.875	1.81	13.70	101.81	51.07	-	89.67%	0.80	1.19
Rep. Arg. 2026 - ARS	AA26	22-Abr-26	Al Vto.	Sem.	22-Abr-20	R	100.00	4175.000	20-Ene-20	Fija=7.5	1.98	15.25	101.98	50.18	-	24.70%	3.86	5.25
Rep. Arg. 2026 - USD	AA26D	22-Abr-26	Al Vto.	Sem.	22-Abr-20	R	100.00	51.500	06-Ene-20	Fija=7.5	1.98	15.15	101.98	50.50	-	24.52%	3.87	5.25
Rep. Arg. 2046 - ARS	AA46	22-Abr-46	Al Vto.	Sem.	22-Abr-20	R	100.00	3150.000	13-Dic-19	Fija=7.625	2.01	20.83	102.01	37.85	-	22.09%	4.65	17.55
Rep. Arg. 2046 - USD	AA46D	22-Abr-46	Al Vto.	Sem.	22-Abr-20	R	100.00	48.000	06-Ene-20	Fija=7.625	2.01	16.58	102.01	47.05	-	17.55%	5.90	17.55

Tipo de cambio Peso-Dólar(*)
\$81.5832

Notas Aclaratorias:

(*) Los indicadores de bonos denominados en USD se calculan en esa misma moneda, convirtiendo su precio en ARS a USD por el promedio ponderado de los cocientes de los precios de cierre en pesos y dólares, de los bonos que registraron negociación en el día, en ambas monedas, en plazo estándar (Fuente: IAMC con datos de BYMA).

(**) En el caso de títulos ajustables por CER el cálculo de indicadores considera el coeficiente aplicable de acuerdo a las condiciones de emisión.

(a) Los precios corresponden al precio de cierre en PPT (Prioridad Precio-Tiempo) e incluyen los intereses corridos (precio sucio) (b) El cálculo de volatilidad se realiza siempre que la especie cotice más de 75% de las últimas 40 ruedas de PPT.

(c) Bonos con denominación mínima de u\$s 150.000 y múltiplos enteros de u\$s 1.000.

ANÁLISIS DE TÍTULOS PÚBLICOS NACIONALES (*)

23-Ene-20

bono	Código (S.I.B)	vencimiento	amortización	Cupón de Renta	Próximo Vencimiento	VR (en %)	Cotización c/100 v.n. en Pesos (a)	Fecha última cotización	cupón corriente			Valor Técnico c/100 v.n.	Paridad (en %)	Volatilidad 40 r. (b) (en %)	TIR Anual	dm	PPV (en años)	
									Renta Anual (en %)	Intereses Corridos c/100 v.n.	Yield Anual (en %)							
BONTE, BOGAR Y BONOS DE CONSOLIDACIÓN																		
I. Títulos emitidos en Pesos a tasa fija																		
BONTE Nov. - 2020	TN20	21-Nov-20	Al Vto.	Sem.	21-May-20	R	100.00	101.000	6-Ene-20	Fija=26	4.77	27.02	104.77	96.40	-	33.59%	0.65	0.77
BONTE Oct - 2021	TO21	4-Oct-21	Al Vto.	Sem.	3-Abr-20	R	100.00	55.500	23-Ene-20	Fija=18.2	5.76	36.59	105.76	52.48	67.06	88.97%	0.92	1.49
BONTE Oct - 2023	TO23	17-Oct-23	Al Vto.	Sem.	17-Abr-20	R	100.00	46.800	23-Ene-20	Fija=16	4.44	37.78	104.44	44.81	-	59.53%	1.75	3.04
BONTE Oct - 2026	TO26	18-Oct-26	Al Vto.	Sem.	17-Abr-20	R	100.00	42.600	23-Ene-20	Fija=15.5	4.31	40.48	104.31	40.84	-	50.28%	2.18	5.04
II. Títulos emitidos en Pesos a Tasa Variable																		
BONTE 2020	TJ20	22-Jun-20	Al Vto.	Trim.	23-Mar-20	R	100.00	77.750	23-Ene-20	Var.=56.586	5.43	78.24	105.43	73.75	88.69	271.86%	0.22	0.38
Bocon Cons. 8º - BADLAR	PR15	4-Oct-22	14 - Trim.	Trim.	6-Abr-20	A+R	83.00	112.700	23-Ene-20	Var.=42.78	3.59	57.11	149.23	75.52	71.72	84.59%	0.81	1.35
III. Títulos en Pesos y ajustables por el CER (**)																		
BONCER 2020	TC20	28-Abr-20	Al Vto.	Sem.	28-Abr-20	A+R	100.00	235.500	23-Ene-20	Fija=2.25	1.62	2.80	292.25	80.58	75.97	181.17%	0.13	0.26
BOGAR 2020	NO20	4-Oct-20	156 Mens.	Mens.	4-Feb-20	A+R	8.98	152.000	20-Ene-20	Fija=2	0.22	2.31	175.54	86.59	-	67.68%	0.32	0.36
BONCER 2021	TC21	22-Jul-21	Al Vto.	Sem.	22-Jul-20	R	100.00	228.000	23-Ene-20	Fija=2.5	0.11	3.39	309.43	73.68	75.36	29.70%	1.27	1.47
BONCER 2023	TC23	6-Mar-23	Al Vto.	Sem.	6-Mar-20	R	100.00	160.000	23-Ene-20	Fija=4	3.41	5.57	221.39	72.27	-	18.04%	2.62	2.92
Bocon Cons. 6º 2%	PR13	15-Mar-24	120 Mens.	Mens.	15-Mar-20	A+R	41.90	478.000	23-Ene-20	Fija=2	0.44	2.78	664.93	71.89	62.60	23.69%	1.74	2.08
BONCER 2025 4%	TC25P	27-Abr-25	Al vto.	Sem.	27-Abr-20	R	100.00	110.000	23-Ene-20	Fija=4	2.10	7.79	212.14	51.85	-	21.00%	4.03	4.80
IV. Títulos en Pesos Cláusula Gatillo (***)																		
BONAR 2020 Cláusula Gatillo	A2M2	6-Mar-20	Al Vto.	Al Vto.	6-Mar-20	A+R	100.00	204.000	23-Ene-20	4	5.48	4.75	241.20	84.58	82.62	458.29%	0.02	0.11
BONAR, BONAC Y BONAD																		
I. Títulos emitidos en Dólares (Ley Argentina)																		
BONAR 2020 - ARS	A020	8-Oct-20	Al Vto.	Sem.	8-Abr-20	R	100.00	3882.000	23-Ene-20	Fija=8	2.42	17.71	102.42	46.46	49.37	237.74%	0.30	0.68
BONAR 2020 - USD	A020D	8-Oct-20	Al Vto.	Sem.	8-Abr-20	R	100.00	47.400	23-Ene-20	Fija=8	2.42	17.79	102.42	46.28	49.96	239.71%	0.30	0.68
BONAR 2024 - ARS	AY24	7-May-24	6 Anual	Sem.	7-May-20	A+R	83.34	3385.000	23-Ene-20	Fija=8.75	1.62	18.29	84.96	48.84	48.11	69.39%	0.95	2.17
BONAR 2024 - USD	AY24D	7-May-24	6 Anual	Sem.	7-May-20	A+R	83.34	41.500	23-Ene-20	Fija=8.75	1.62	18.29	84.96	48.85	52.55	69.37%	0.95	2.17
BONAR 2025 - ARS	AA25	18-Abr-25	3 Anual	Sem.	18-Abr-20	R	100.00	3390.000	23-Ene-20	Fija=5.75	1.58	14.39	101.58	40.91	43.18	36.47%	2.76	3.84
BONAR 2025 - USD	AA25D	18-Abr-25	3 Anual	Sem.	18-Abr-20	R	100.00	41.190	23-Ene-20	Fija=5.75	1.58	14.52	101.58	40.55	42.92	36.84%	2.75	3.84
BONAR 2037 - ARS	AA37	18-Abr-37	3 Anual	Sem.	18-Abr-20	R	100.00	3600.000	23-Ene-20	Fija=7.625	2.10	18.14	102.10	43.22	48.64	20.45%	5.30	11.79
BONAR 2037 - USD	AA37D	18-Abr-37	3 Anual	Sem.	18-Abr-20	R	100.00	44.100	23-Ene-20	Fija=7.625	2.10	18.15	102.10	43.19	45.68	20.47%	5.29	11.79
II. Títulos emitidos en Dólares (Ley Extranjera)																		
Rep. Arg. 2022 - ARS (d)	A2E2	26-Ene-22	Al Vto.	Sem.	27-Jul-20	R	100.00	4060.000	23-Ene-20	Fija=5.625	0.00	11.30	100.00	49.77	45.38	52.60%	1.49	1.92
Rep. Arg. 2022 - USD	A2E2D	26-Ene-22	Al Vto.	Sem.	27-Jul-20	R	100.00	50.000	23-Ene-20	Fija=5.625	0.00	11.25	100.00	50.00	44.83	52.22%	1.49	1.92
Rep. Arg. 2023 - ARS (d)	A2E3	11-Ene-23	Al Vto.	Sem.	13-Jul-20	R	100.00	3061.678EX	9-Ene-20	Fija=4.625	0.18	12.38	100.18	37.46	-	49.95%	2.13	2.81
Rep. Arg. 2023 - USD	A2E3D	11-Ene-23	Al Vto.	Sem.	13-Jul-20	R	100.00	43.188EX	9-Ene-20	Fija=4.625	0.18	10.75	100.18	43.11	-	42.26%	2.21	2.81
Rep. Arg. 2027 - ARS (d)	A2E7	26-Ene-27	Al Vto.	Sem.	27-Jul-20	R	100.00	3880.000	23-Ene-20	Fija=6.875	0.00	14.46	100.00	47.56	49.71	23.02%	4.43	5.95
Rep. Arg. 2027 - USD	A2E7D	26-Ene-27	Al Vto.	Sem.	27-Jul-20	R	100.00	47.250	23-Ene-20	Fija=6.875	0.00	14.55	100.00	47.25	53.44	23.18%	4.42	5.95
Rep. Arg. 2028 - ARS (d)	A2E8	11-Ene-28	Al Vto.	Sem.	13-Jul-20	R	100.00	3324.293EX	9-Ene-20	Fija=5.875	0.23	14.50	100.23	40.65	-	23.26%	4.82	6.76
Rep. Arg. 2028 - USD	A2E8D	11-Ene-28	Al Vto.	Sem.	13-Jul-20	R	100.00	45.850	23-Ene-20	Fija=5.875	0.23	12.88	100.23	45.75	-	20.63%	5.04	6.76
Rep. Arg. 2048 - ARS (d)	AE48	11-Ene-48	Al Vto.	Sem.	13-Jul-20	R	100.00	3275.386EX	9-Ene-19	Fija=6.875	0.27	17.24	100.27	40.04	-	18.24%	5.89	18.92
Rep. Arg. 2048 - USD	AE48D	11-Ene-48	Al Vto.	Sem.	13-Jul-20	R	100.00	47.470	20-Ene-20	Fija=6.875	0.27	14.56	100.27	47.34	-	15.42%	6.95	18.92
Rep. Arg. 2117 - ARS	AC17	28-Jun-17	Al Vto.	Sem.	29-Jun-20	R	100.00	3800.000	23-Ene-20	Fija=7.125	0.53	15.47	100.53	46.33	41.86	16.07%	6.37	55.06
Rep. Arg. 2117 - USD	AC17D	28-Jun-17	Al Vto.	Sem.	29-Jun-20	R	100.00	46.500	23-Ene-20	Fija=7.125	0.53	15.50	100.53	46.25	40.99	16.10%	6.36	55.06
III. Títulos en Moneda Dual																		
Bono Dual 2020 - ARS	AF20	13-Feb-20	Al Vto.	Al Vto.	13-Feb-20	A+R	100.00	5250.000	23-Ene-20	4.5	416.13	18.33	6425.21	81.71	63.30	***	0.00	-
Bono Dual 2020 - USD	AF20D	13-Feb-20	Al Vto.	Al Vto.	13-Feb-20	A+R	100.00	65.220	23-Ene-20	4.5	6.93	7.72	106.93	61.00	71.98	***	0.00	-
IV. Títulos emitidos en Pesos (c)																		
BONAR 2020 - BADLAR+325	AM20	1-Mar-20	Al Vto.	Trim.	2-Mar-20	A+R	100.00	103.750	23-Ene-20	Var.=42.61	6.54	43.83	106.54	97.38	98.23	94.69%	0.08	0.10
BONAR 2022 - BADLAR+200	AA22	3-Abr-22	Al Vto.	Trim.	3-Abr-20	R	100.00	70.000	23-Ene-20	Var.=38.291	2.52	56.74	102.52	68.28	77.37	84.35%	1.16	1.73
(I) Tasas de referencia (TNA %)		Tasa LIBOR de 180 días 1.8246%			Tasa LIBOR de 90 días 1.8009%			Tasa LIBOR de 30 días 1.6594%			TASA BADLAR 34.9375%			Tipo de cambio Peso-Dólar(*)				
													\$81.5832					

Notas Aclaratorias:

(*) Los indicadores de bonos denominados en USD se calculan en esa misma moneda, convirtiendo su precio en ARS a USD por el promedio ponderado de los cocientes de los precios de cierre en pesos y dólares, de los bonos que registraron negociación en el día, en ambas monedas, en plazo estándar (Fuente: IAMC con datos de BYMA).

(**) En el caso de títulos ajustables por CER el cálculo de indicadores considera el coeficiente aplicable de acuerdo a las condiciones de emisión.

(***) Monto a pagar al vencimiento: Mayor entre el valor capitalizado a tasa fija mensual y capital ajustado por CER. No se realiza proyección de CER. Se considera el último conocido. El valor de los indicadores de cada día se determina en base a esta comparación.

ANÁLISIS DE TÍTULOS PÚBLICOS PROVINCIALES Y OTROS TÍTULOS DE DEUDA (*)

23-Ene-20

Bono	Código (S.I.B.)	Vencimiento	Amortización	Cupón de Renta	Próximo Vencimiento	VR (en %)	Cotización c/100 v.n. en Pesos	Fecha última cotización	Cupón Corriente			Valor Técnico c/ 100 v.n.	Paridad (en %)	Volatilidad 40 r. (b) (en %)	TIR Anual	DM	PPV (en años)	
									Renta Anual (en %)	Intereses Corridos c/100 v.n.	Yield Anual (en %)							
BONOS DOMESTICOS (LEY ARGENTINA)																		
I. Títulos emitidos en pesos (c)																		
Mendoza Jun. 2021	PMJ21	9-Jun-21	Al Vto.	Trim.	9-Mar-20	R	100.00	93.000	23-Ene-20	Var.=42.744	5.74	48.98	105.74	87.95	-	64.73%	0.89	1.13
CABA 2022 - BADLAR+500	BDC22	23-Ene-22	Al Vto.	Trim.	23-Abr-20	R	100.00	96.500	23-Ene-20	Var.=40.064	0.44	41.71	100.44	96.08	-	50.34%	1.29	1.60
Bs. As. 2022 - BADLAR+383 (j)	PBY22	31-May-22	Al Vto.	Trim.	29-Feb-20	R	100.00	69.000	23-Ene-20	Var.=43.192	6.86	69.51	106.86	64.57	92.74	97.21%	1.05	1.78
CABA Mar. 2024	BDC24	29-Mar-24	Al Vto.	Trim.	30-Mar-20	R	100.00	96.000	22-Ene-20	Var.=39.611	3.04	42.61	103.04	93.17	24.16	48.94%	1.88	2.93
Bs. As. 2025 - BADLAR+375	PBA25	12-Abr-25	Al vto.	Trim.	12-Abr-20	R	100.00	60.700	23-Ene-20	Var.=39.46	1.62	66.79	101.62	59.73	74.29	86.34%	1.42	3.53
CABA Feb. 2028	BDC28	22-Feb-28	Al Vto.	Trim.	24-Feb-20	R	100.00	97.600	22-Ene-20	Var.=43.779	7.92	48.81	107.92	90.44	-	50.90%	2.03	5.01
II. Títulos emitidos en dólares																		
Córdoba Oct. 2026	CO26	27-Oct-26	32 - Trim.	Trim.	27-Abr-20	A+R	84.38	4525.000	23-Ene-20	Fija=7.125	0.00	10.84	84.38	65.74	39.46	24.95%	2.35	3.29
Córdoba Oct. 2026 - USD	CO26D	27-Oct-26	32 - Trim.	Trim.	27-Abr-20	A+R	84.38	56.000	23-Ene-20	Fija=7.125	0.00	10.74	84.38	66.37	37.13	24.47%	2.37	3.29
III. Títulos denominados en dólares y pagaderos en pesos (Dollar-Linked)																		
Chubut Mar. 2021 (i)	PUM21	30-Mar-21	Trim.	Trim.	30-Mar-20	A+R	31.25	1730.000	23-Ene-20	Fija=4.5	0.11	6.66	31.36	67.63	52.54	95.62%	0.47	0.67
CABA Ene. 2020 (i,j)	BDC20	28-Ene-20	6 - Sem.	Sem.	28-Ene-20	A+R	16.65	1064.000	23-Ene-20	Fija=1.95	0.16	2.52	16.81	77.58	28.42	-	0.00	-
Formosa Feb. 2022 (i)	FORM3	27-Feb-22	40 - trim.	Trim.	27-Feb-20	A+R	22.50	1300.000	19-Dic-19	Fija=5	0.19	0.00	22.69	70.24	-	51.24%	0.79	1.07
BONOS EXTERNOS (LEY EXTRANJERA)																		
I. Dólares																		
Bs. As. Feb. 2023	PBF23	15-Feb-23	3 Anual	Sem.	15-Feb-20	R	100.00	3400.000	17-Ene-20	Fija=6.5	2.93	16.77	102.93	40.49	-	82.74%	1.05	1.93
Bs. As. Feb. 2023 - USD	PF23D	15-Feb-23	3 Anual	Sem.	15-Feb-20	R	100.00	45.000	22-Ene-20	Fija=6.5	2.93	15.45	102.93	43.72	-	73.60%	1.11	1.93
Bs. As. Mar. 2024 (f)	PBM24	16-Mar-24	3 - Anual	Sem.	16-Mar-20	R	100.00	2750.000	24-Oct-19	Fija=9.125	3.35	30.05	103.35	32.62	-	75.30%	1.49	2.79
Bs. As. Abr. 2028 (e,g)	BP28	18-Abr-28	Anual	Sem.	18-Abr-20	R	100.00	3900.000	9-Ene-20	Fija=9.625	2.65	21.31	102.65	46.57	-	29.44%	3.55	5.78
Bs. As. PAR May. 2020 (g)	BPMD	1-May-20	6 - Sem.	Sem.	1-May-20	A+R	16.67	1245.000	22-Ene-20	Fija=4	0.16	4.42	16.83	90.68	-	51.51%	0.21	0.26
Bs. As. PAR May. 2035 (g)	BPLD	15-May-35	30 - Sem.	Sem.	15-May-20	R	100.00	3200.000	23-Ene-20	Fija=4	0.80	10.41	100.80	38.91	41.70	24.70%	3.57	7.38
II. Euros																		
Bs. As. PAR May. 2035 (g)	BPLE	15-May-35	30 - Sem.	Sem.	15-May-20	R	100.00	2900.000	21-Ene-20	Fija=4	0.80	9.34	100.80	43.28	-	21.54%	3.88	7.38

Notas Aclaratorias:

(*) Los indicadores de los títulos emitidos en dólares se calculan en esa misma divisa convirtiendo su cotización en \$ por el dólar banco vendedor (Fuente: Thomson Reuters) (**) En el caso de ajustables por CER y por CVS, el cálculo de indicadores considera el coeficiente aplicable de acuerdo a las condiciones de emisión.

(a) Los precios corresponden al precio de cierre en PPT (Prioridad Precio-Tiempo) e incluyen los intereses corridos (precio sucio) (b) El cálculo de volatilidades se realiza siempre que la especie cotice más de 75% de las últimas 40 ruedas en PPT.

(c) La tasa utilizada para estimar los flujos futuros surge del promedio de tasas correspondiente al período actual. (e) El título tiene una denominación mínima de u\$s100.000 y múltiplos enteros de u\$s1.000.

(f) El título tiene una denominación mínima de u\$s150.000 y múltiplos enteros de u\$s1.000. (g) Fecha de registro o "record date": estarán legitimados para el cobro aquellos tenedores registrados con una antelación de 15 días corridos respecto a cada fecha de pago.

(h) El título tiene una denominación mínima de u\$s10.000 y múltiplos enteros de u\$s1.000. (i) Los servicios de renta y amortización se pagan en pesos al tipo de cambio de referencia del bono, según prospecto de emisión (j) El título tiene una denominación mínima de u\$s1.000 y múltiplos enteros de u\$s1.000.

ANÁLISIS DE OBLIGACIONES NEGOCIABLES (*)

23-Ene-20

Emisor	Código (S.I.B.)	Vencimiento	Amortización	Cupón de Renta	Próximo Vencimiento.	VR (en %)	Cotización c/100 v.r. en Pesos (a)	Fecha última cotización	Cupón Corriente			Valor Técnico c/100 v.n.	Paridad (en %)	TIR anual	DM	PPV (en años)	
									Renta Anual (en %)	Intereses Corridos c/100 v.n.	Yield Anual (en %)						
Obligaciones Negociables denominadas y pagaderas en dólares Ley Extranjera																	
1. Actividades Inmobiliarias																	
IRSA Clase II 2020 (b,g)	OIRY7	20-Jul-20	Al vto.	Sem.	20-Jul-20	A+R	100.00	369.592EX	16-Ene-20	Fija=11.5	0.22	267.03	100.22	4.52	***	0.00	-
3. Energía Eléctrica																	
EDENOR Clase IX 2022 (b)	ODNY9	25-Oct-22	Al vto.	Sem.	25-Abr-20	R	100.00	3886.081EX	23-Oct-19	Fija=9.75	2.49	21.60	102.49	46.48	53.02%	1.74	2.46
4. Petróleo y Gas																	
PAE Clase I 2021 (b)	OPNY1	7-May-21	3 - Anual	Sem.	7-May-20	A+R	66.67	5500.000	15-Ene-20	Fija=7.875	1.17	7.92	67.83	99.38	8.91%	0.72	0.77
YPF Clase XXVIII 2024	YPCUO	4-Abr-24	3 Anual	Sem.	4-Abr-20	R	100.00	8235.000	23-Ene-20	Var.=8.75	2.75	8.91	102.75	98.24	9.62%	2.73	2.94
YPF Clase XXXIX 2025	YCA6O	28-Jul-25	Al Vto.	Sem.	28-Ene-20	R	100.00	8080.000	22-Ene-20	Fija=8.5	4.20	8.96	104.20	95.05	9.97%	4.08	4.51
Obligaciones Negociables denominadas en dólares y pagaderas en pesos Ley Argentina																	
2. Petróleo y Gas																	
YPF Clase XXII 2020	YPCNO	29-Jul-20	7 - Anual	Trim.	29-Ene-20	R	14.29	563.393EX	25-Oct-19	Fija=3.5	0.12	7.37	14.41	47.93	357.38%	0.26	0.50
													Tipo de Cambio Peso-Dólar(*)				
													\$81.5832				

Notas Aclaratorias:
 (*) Los indicadores de bonos denominados en USD se calculan en esa misma moneda, convirtiendo su precio en ARS a USD por el promedio ponderado de los cocientes de los precios de cierre en pesos y dólares, de los bonos que registraron negociación en el día, en ambas monedas, en plazo estándar (Fuente: IAMC con datos de BYMA).

- (a) Los precios corresponden al precio de cierre en PPT(Prioridad Precio-Tiempo) e incluyen los intereses corridos ('precio sucio')
 (b) El título tiene una denominación mínima de u\$s 2.000 y múltiplos enteros de u\$s1.000
 (c) El título tiene una denominación mínima de u\$s 150.000 y múltiplos enteros de u\$s1.000 - (d) El título tiene una denominación mínima de u\$s 35.000 y múltiplos enteros de u\$s 2.000
 (f) El título tiene una denominación mínima de u\$s 500.000 y múltiplos enteros de u\$s 500.000.
 (g) Fecha de registro o 'record date': estarán legitimados para el cobro aquellos tenedores registrados con una antelación de 15 días corridos respecto de cada fecha de pago. (h) Denominación mínima de u\$s 10.000 y múltiplos enteros de u\$s 1.000.

Indice de Bonos (Medido en Pesos)

23-Ene-20

Índice de Bonos IAMC (Base 1/1/95=100)

	Valor al 23-Ene-20	Variación Diaria al 22-Ene-20	Variación Semanal al 17-Ene-20	Variación Mensual al 30-Dic-19	Variación anual al 30-Dic-19	Ponderación*
Subíndice de Bonos Cortos emitidos en pesos	15,553.640	-0.65%	1.20%	17.10%	17.10%	26.03%
Subíndice de Bonos Cortos emitidos en dólares	9,868.674	2.89%	4.87%	12.98%	12.98%	25.15%
Subíndice de Bonos Largos emitidos en pesos	26,649.918	-0.85%	5.91%	33.91%	33.91%	3.76%
Subíndice de Bonos Largos emitidos en dólares	25,785.862	1.96%	-3.16%	3.54%	3.54%	45.06%
Indice de Bonos General	24,083.119	1.41%	0.33%	10.54%	10.54%	100.00%

(*)Composición Índices: Subíndice de Bonos Cortos emitidos en pesos (TC21, TC20, AA22, TJ20, A2M2, S3109, S31L0, S28F0, S1109, S29Y0, S15N9, S11M0, S26F0), Subíndice de Bonos Cortos emitidos en dólares (AY24, AO20, AF20, U25O9), Subíndice de Bonos Largos emitidos en pesos (DICP), Subíndice de Bonos Largos emitidos en dólares (DICY, PARY, DICA, AA46, AA25, AA37, AC17).

Indice de Bonos (Medido en Dólares)

23-Ene-20

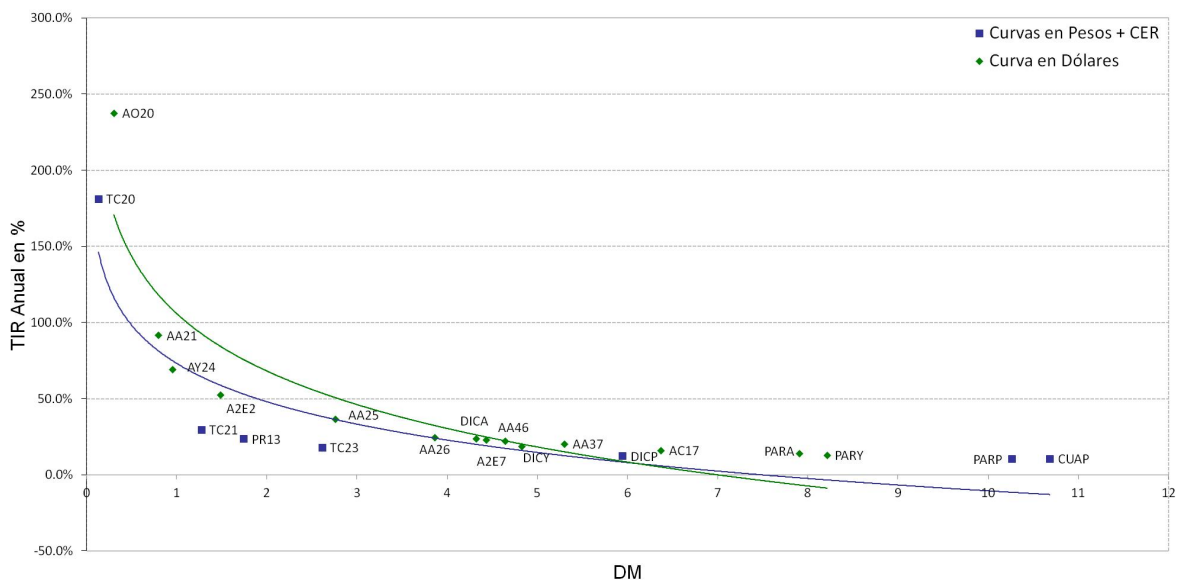
Índice de Bonos IAMC (Base 1/1/95=100)

	Valor al 23-Ene-20	Variación Diaria al 22-Ene-20	Variación Semanal al 17-Ene-20	Variación Mensual al 30-Dic-19	Variación Anual al 30-Dic-19	Ponderación*
Subíndice de Bonos Cortos emitidos en pesos	773.643	-0.67%	1.07%	16.75%	16.75%	26.03%
Subíndice de Bonos Cortos emitidos en dólares	176.579	2.86%	4.73%	12.65%	12.65%	25.15%
Subíndice de Bonos Largos emitidos en pesos	951.611	-0.88%	5.77%	33.51%	33.51%	3.76%
Subíndice de Bonos Largos emitidos en dólares	429.765	1.94%	-3.29%	3.23%	3.23%	45.06%
Indice de Bonos General	401.092	1.39%	0.20%	10.21%	10.21%	100.00%

(*)Composición Índices: Subíndice de Bonos Cortos emitidos en pesos (TC21, TC20, AA22, TJ20, A2M2, S3109, S31L0, S28F0, S1109, S29Y0, S15N9, S11M0, S26F0), Subíndice de Bonos Cortos emitidos en dólares (AY24, AO20, AF20, U25O9), Subíndice de Bonos Largos emitidos en pesos (DICP), Subíndice de Bonos Largos emitidos en dólares (DICY, PARY, DICA, AA46, AA25, AA37, AC17).

Curvas de Rendimientos

Curva en Pesos + CER y en Dólares



Serie	Negociación							Teóricos(c/vol hist.)			Implícitos	
	Precio cierre de la prima	Variación	Mínimo	Máximo	Lotes	Volumen (\$)	Últ. precio prima/cot. subyac.	Prima teórica	Delta	Efecto Palanca	Volat. Implícit	Delta

Opciones de Compra
Vencimiento Febrero - 21/02/2020 - 29 días - Tasa Promedio de Caucción a 30 días 33.09%
AGRO Cotización Subyacente: 11.950 Volatilidad Histórica del subyacente 40 ruedas: 49.06%

AGRC12.0FE	1.200	-12.92%	1.200	1.200	27	3,240	10.04%	0.797	0.591	8.86%	79.53%	0.584
AGRC14.0FE	0.300	20.00%	0.250	0.300	35	900	2.51%	0.164	0.191	13.89%	62.47%	0.257

ALUA Cotización Subyacente: 33.000 Volatilidad Histórica del subyacente 40 ruedas: 57.37%

ALUC31.0FE	3.048	-23.80%	2.950	3.500	233	71,833	9.24%	3.757	0.735	6.46%	31.33%	0.853
ALUC33.0FE	1.997	0.86%	1.700	2.000	298	57,735	6.05%	2.575	0.597	7.65%	41.37%	0.613
ALUC37.0FE	1.300	-	1.300	1.300	30	3,900	3.94%	1.043	0.324	10.24%	64.90%	0.350

BOLT Cotización Subyacente: 5.380 Volatilidad Histórica del subyacente 40 ruedas: 64.56%

BOLC4.50FE	1.101	-7.48%	0.970	1.140	768	82,966	20.46%	1.057	0.887	4.52%	78.09%	0.850
BOLC5.10FE	0.750	0.00%	0.750	0.750	6	450	13.94%	0.620	0.702	6.09%	88.52%	0.672

BYMA Cotización Subyacente: 298.000 Volatilidad Histórica del subyacente 40 ruedas: 40.86%

BYMC300.FE	17.000	-15.00%	17.000	18.000	6	10,600	5.70%	16.788	0.591	10.49%	41.51%	0.590
------------	--------	---------	--------	--------	---	--------	-------	--------	-------	--------	--------	-------

CEPU Cotización Subyacente: 31.800 Volatilidad Histórica del subyacente 40 ruedas: 74.11%

CEPC26.0FE	7.200	-15.29%	7.200	7.600	28	20,915	22.64%	6.905	0.883	4.07%	89.15%	0.848
CEPC38.0FE	0.800	-11.11%	0.800	0.850	158	12,688	2.52%	0.993	0.269	8.62%	67.46%	0.243

COME Cotización Subyacente: 2.520 Volatilidad Histórica del subyacente 40 ruedas: 42.43%

COMC1.85FE	0.729	-18.09%	0.720	0.770	1,203	90,602	28.93%	0.719	0.998	3.50%	73.94%	0.956
COMC1.95FE	0.660	-1.49%	0.560	0.940	120	7,790	26.19%	0.622	0.992	4.02%	90.88%	0.890
COMC2.05FE	0.519	-6.82%	0.455	0.540	613	32,611	20.60%	0.527	0.977	4.68%	0.00%	1.000
COMC2.15FE	0.420	-12.32%	0.420	0.500	711	33,282	16.67%	0.434	0.945	5.49%	0.00%	1.000
COMC2.25FE	0.334	-11.87%	0.330	0.390	2,360	82,325	13.25%	0.346	0.889	6.47%	30.89%	0.950
COMC2.35FE	0.252	-10.64%	0.242	0.320	1,232	31,962	10.00%	0.266	0.805	7.62%	34.54%	0.849
COMC2.45FE	0.184	-16.36%	0.180	0.225	2,410	48,609	7.30%	0.197	0.697	8.92%	37.17%	0.717
COMC2.55FE	0.141	-16.57%	0.140	0.175	2,426	38,706	5.60%	0.140	0.573	10.34%	42.95%	0.572
COMC2.65FE	0.090	-25.00%	0.085	0.125	8,951	84,791	3.57%	0.095	0.446	11.87%	40.79%	0.442
COMC2.75FE	0.051	-27.14%	0.050	0.082	6,959	37,709	2.02%	0.061	0.329	13.48%	38.35%	0.307
COMC2.95FE	0.032	-15.79%	0.010	0.045	3,120	8,058	1.27%	0.023	0.152	16.83%	47.55%	0.183

CRES Cotización Subyacente: 51.250 Volatilidad Histórica del subyacente 40 ruedas: 52.06%

CREC42.0FE	10.000	-13.04%	10.000	10.000	1	1,000	19.51%	10.540	0.945	4.60%	0.00%	1.000
CREC49047F	2.500	25.00%	2.500	2.500	4	1,000	4.88%	4.988	0.709	7.29%	0.00%	1.000
CREC52.0FE	2.095	7.44%	2.095	2.100	8	1,680	4.09%	3.319	0.562	8.68%	30.69%	0.573

EDN Cotización Subyacente: 23.150 Volatilidad Histórica del subyacente 40 ruedas: 82.77%

EDNC23.0FE	2.500	25.00%	2.500	2.500	3	750	10.80%	2.528	0.602	5.51%	81.68%	0.602
------------	-------	--------	-------	-------	---	-----	--------	-------	-------	-------	--------	-------

GGAL Cotización Subyacente: 121.400 Volatilidad Histórica del subyacente 40 ruedas: 56.14%

GFGC54.0FE	71.500	-0.56%	71.500	71.500	2	14,300	58.90%	68.820	1.000	1.76%		0.943
GFGC90.0FE	35.050	-2.64%	33.000	36.500	627	2,200,520	28.87%	33.890	0.983	3.52%	90.54%	0.919
GFGC102.FE	23.000	-11.54%	23.000	25.750	88	207,175	18.95%	22.948	0.910	4.81%	57.06%	0.907
GFGC105.FE	20.023	-4.65%	20.000	20.700	31	62,070	16.49%	20.432	0.877	5.21%	49.91%	0.900
GFGC108.FE	19.000	-5.79%	19.000	20.000	44	87,000	15.65%	18.042	0.837	5.63%	66.72%	0.803
GFGC111.FE	15.060	-15.10%	15.060	17.739	806	1,344,185	12.41%	15.796	0.791	6.08%	48.39%	0.820
GFGC114.FE	12.910	-13.93%	12.800	14.000	522	682,155	10.63%	13.710	0.739	6.55%	48.82%	0.763
GFGC117.FE	10.800	-10.37%	10.800	13.000	757	860,598	8.90%	11.795	0.684	7.04%	47.92%	0.704
GFGC120.FE	8.812	-16.01%	8.750	10.700	3,715	3,559,421	7.26%	10.057	0.625	7.55%	46.55%	0.639
GFGC123.FE	6.975	-20.68%	6.900	9.000	3,167	2,377,105	5.75%	8.503	0.565	8.07%	44.88%	0.568
GFGC126.FE	5.539	-22.98%	5.400	7.450	9,192	5,579,669	4.56%	7.125	0.505	8.61%	44.61%	0.492
GFGC129.FE	4.395	-23.70%	4.310	5.840	6,334	3,086,073	3.62%	5.916	0.447	9.17%	44.92%	0.419
GFGC132.FE	3.355	-25.26%	3.300	4.500	7,805	2,889,570	2.76%	4.872	0.390	9.73%	44.48%	0.349
GFGC135.FE	2.577	-25.15%	2.500	3.600	11,029	3,165,516	2.12%	3.980	0.338	10.29%	44.64%	0.286
GFGC140.FE	1.648	-31.33%	1.600	2.250	3,720	703,464	1.36%	2.791	0.259	11.25%	45.23%	0.201
GFGC145.FE	1.140	-28.75%	1.100	1.550	873	111,794	0.94%	1.916	0.193	12.21%	47.21%	0.145
GFGC150.FE	0.747	-20.11%	0.701	0.940	4,174	339,046	0.62%	1.288	0.140	13.19%	48.30%	0.100
GFGC165.FE	0.420	-27.84%	0.400	0.510	1,787	77,942	0.35%	0.351	0.047	16.13%	58.10%	0.053
GFGC171.FE	0.333	-31.48%	0.333	0.396	43	1,678	0.27%	0.200	0.029	17.30%	61.16%	0.042
GFGC174.FE	0.270	-18.18%	0.270	0.270	7	189	0.22%	0.150	0.022	17.89%	61.57%	0.034
GFGC180.FE	0.225	-25.74%	0.200	0.300	26	652	0.19%	0.083	0.013	19.05%	64.66%	0.028
GFGC200.FE	0.150	-3.23%	0.150	0.150	329	4,935	0.12%	0.010	0.002	22.86%	75.04%	0.017
GFGC220.FE	0.139	6.11%	0.111	0.140	1,413	18,629	0.11%	0.001	0.000	26.52%	86.61%	0.014

PAMP Cotización Subyacente: 46.550 Volatilidad Histórica del subyacente 40 ruedas: 54.51%

PAMC45.0FE	3.890	-24.64%	3.800	4.000	55	21,327	8.36%	4.362	0.680	7.26%	44.33%	0.707
PAMC49.0FE	1.735	-42.17%	1.700	2.700	81	18,080	3.73%	2.362	0.467	9.21%	42.55%	0.443
PAMC51.0FE	1.800	-15.09%	1.750	1.850	32	5,745	3.87%	1.666	0.367	10.25%	57.20%	0.376

SUPV Cotización Subyacente: 52.700 Volatilidad Histórica del subyacente 40 ruedas: 69.46%

SUPC46.0FE	8.000	-40.96%	8.000	8.000	13	10,400	15.18%	9.009	0.822	4.81%	34.11%	0.958
------------	-------	---------	-------	-------	----	--------	--------	-------	-------	-------	--------	-------

Anexo A

Análisis de opciones

23/01/2020

Serie	Negociación							Teóricos(c/vol hist.)			Implícitos	
	Precio cierre de la prima	Variación	Mínimo	Máximo	Lotes	Volumen (\$)	Últ. precio prima/cot. subyac.	Prima teórica	Delta	Efecto Palanca	Volat. Implícit	Delta
SUPC49.0FE	5.600	-12.50%	5.350	5.600	21	11,510	10.63%	6.926	0.727	5.53%	40.37%	0.823
SUPC58.0FE	2.000	-13.04%	1.500	2.000	8	1,300	3.80%	2.659	0.400	7.94%	57.94%	0.368
TGNO4 Cotización Subyacente: 43.500 Volatilidad Histórica del subyacente 40 ruedas: 46.66%												
TGNC50.0FE	1.802	0.06%	1.320	1.900	62	10,017	4.14%	0.669	0.216	14.07%	74.03%	0.333
TGSU2 Cotización Subyacente: 105.150 Volatilidad Histórica del subyacente 40 ruedas: 52.17%												
TGSC11554F	2.750	-16.67%	1.750	3.000	5	1,375	2.62%	3.403	0.351	10.85%	46.20%	0.326
TRAN Cotización Subyacente: 30.200 Volatilidad Histórica del subyacente 40 ruedas: 61.48%												
TRAC24.0FE	6.200	-3.70%	5.500	7.500	34	21,610	20.53%	6.976	0.940	4.07%	0.00%	1.000
TXAR Cotización Subyacente: 24.900 Volatilidad Histórica del subyacente 40 ruedas: 39.64%												
TXAC23.0FE	3.300	-12.00%	3.150	4.450	156	52,464	13.25%	2.752	0.841	7.61%	66.38%	0.744
TXAC25.0FE	1.349	-13.53%	1.250	2.150	116	16,282	5.42%	1.405	0.602	10.66%	37.57%	0.605
TXAC26.0FE	0.743	-40.56%	0.700	0.850	81	6,485	2.98%	0.930	0.464	12.41%	32.96%	0.448
TXAC27.0FE	0.574	-36.22%	0.510	0.750	299	18,060	2.31%	0.584	0.335	14.27%	39.25%	0.333
VALO Cotización Subyacente: 14.850 Volatilidad Histórica del subyacente 40 ruedas: 40.90%												
GVAC10.6FE	4.500	5.88%	4.300	4.500	96	43,140	30.30%	4.529	0.999	3.28%	0.00%	1.000
GVAC13.0FE	2.300	-2.13%	2.300	2.550	180	43,310	15.49%	2.253	0.924	6.09%	47.65%	0.894
GVAC13.8FE	1.500	11.94%	1.500	1.700	105	17,078	10.10%	1.590	0.821	7.67%	31.91%	0.875
GVAC15.0FE	0.800	29.03%	0.650	0.800	18	1,320	5.39%	0.811	0.580	10.62%	40.24%	0.580
YFPD Cotización Subyacente: 810.200 Volatilidad Histórica del subyacente 40 ruedas: 42.92%												
YPFC800.FE	57.900	-13.58%	55.000	60.000	8	45,660	7.15%	56.196	0.649	9.36%	44.92%	0.645
YPFC840.FE	35.000	-12.50%	35.000	37.000	22	79,100	4.32%	35.809	0.493	11.16%	42.05%	0.492
YPFC880.FE	17.000	-26.09%	17.000	21.000	6	11,550	2.10%	21.348	0.345	13.10%	37.71%	0.319
YPFC920.FE	10.000	-0.99%	10.000	10.000	1	1,000	1.23%	11.937	0.223	15.11%	40.03%	0.204
YPFC960.FE	5.000	-23.61%	5.000	5.001	18	9,000	0.62%	6.268	0.133	17.17%	40.24%	0.116
Vencimiento Abril - 17/04/2020 - 85 días - Tasa Promedio de Caucción a 30 días 33.09%												
ALUA Cotización Subyacente: 33.000 Volatilidad Histórica del subyacente 40 ruedas: 57.37%												
ALUC13.9AB	20.500	0.99%	20.300	20.500	242	492,600	62.12%	20.145	1.000	1.64%	128.49%	0.966
ALUC33.0AB	4.496	5.79%	4.250	4.500	101	45,425	13.62%	4.897	0.663	4.47%	50.51%	0.670
ALUC37.0AB	1.500	-16.67%	1.500	1.800	45	8,040	4.55%	3.147	0.504	5.28%	31.55%	0.436
COME Cotización Subyacente: 2.520 Volatilidad Histórica del subyacente 40 ruedas: 42.43%												
COMC1.85AB	0.800	-14.89%	0.800	0.970	23	2,180	31.75%	0.814	0.976	3.02%	0.00%	1.000
COMC2.35AB	0.500	-18.03%	0.500	0.500	10	500	19.84%	0.413	0.794	4.84%	65.22%	0.734
COMC2.55AB	0.380	8.57%	0.380	0.380	68	2,584	15.08%	0.291	0.664	5.75%	62.04%	0.645
COMC2.65AB	0.276	-1.43%	0.270	0.288	205	5,725	10.95%	0.240	0.594	6.23%	49.90%	0.593
COMC3.05AB	0.143	2.14%	0.143	0.150	252	3,779	5.67%	0.101	0.329	8.22%	51.75%	0.374
CRE5 Cotización Subyacente: 51.250 Volatilidad Histórica del subyacente 40 ruedas: 52.06%												
CREC52.0AB	4.500	0.00%	4.500	4.500	10	4,500	8.78%	6.734	0.647	4.93%	27.29%	0.707
GGAL Cotización Subyacente: 121.400 Volatilidad Histórica del subyacente 40 ruedas: 56.14%												
GFGC123.AB	16.000	-11.11%	16.000	18.000	25	40,980	13.18%	16.935	0.646	4.63%	51.88%	0.650
GFGC132.AB	10.000	-16.67%	10.000	12.000	396	437,840	8.24%	12.873	0.546	5.15%	43.88%	0.532
GFGC135.AB	10.000	-13.23%	10.000	11.300	39	40,290	8.24%	11.702	0.513	5.33%	48.91%	0.500
GFGC150.AB	5.100	2.00%	4.800	5.100	129	64,332	4.20%	7.088	0.362	6.20%	46.95%	0.319
PAMP Cotización Subyacente: 46.550 Volatilidad Histórica del subyacente 40 ruedas: 54.51%												
PAMC57.0AB	3.500	0.00%	3.500	3.500	20	7,000	7.52%	2.708	0.368	6.33%	63.67%	0.402
TXAR Cotización Subyacente: 24.900 Volatilidad Histórica del subyacente 40 ruedas: 39.64%												
TXAC25.0AB	3.800	-2.56%	3.800	3.800	5	1,900	15.26%	2.866	0.685	5.95%	60.89%	0.655
TXAC27.0AB	3.000	-9.09%	3.000	3.200	66	20,800	12.05%	1.878	0.533	7.06%	63.03%	0.557
Vencimiento Junio - 19/06/2020 - 148 días - Tasa Promedio de Caucción a 30 días 33.09%												
YFPD Cotización Subyacente: 810.200 Volatilidad Histórica del subyacente 40 ruedas: 42.92%												
YPFC960.JU	75.000	-	75.000	75.000	3	22,500	9.26%	77.007	0.506	5.33%	41.95%	0.504
Opciones de Venta												
Vencimiento Febrero - 21/02/2020 - 29 días - Tasa Promedio de Caucción a 30 días 33.09%												
ALUA Cotización Subyacente: 33.000 Volatilidad Histórica del subyacente 40 ruedas: 57.37%												
ALUV33.0FE	2.050	2.50%	2.050	2.050	5	1,025	6.21%	1.707	-0.403	7.79%	66.82%	-0.407
COME Cotización Subyacente: 2.520 Volatilidad Histórica del subyacente 40 ruedas: 42.43%												
COMV2.55FE	0.100	-4.76%	0.100	0.108	430	4,324	3.97%	0.102	-0.427	10.51%	41.55%	-0.427
EDN Cotización Subyacente: 23.150 Volatilidad Histórica del subyacente 40 ruedas: 82.77%												
EDNV19.0FE	0.290	45.00%	0.250	0.300	36	1,020	1.25%	0.440	-0.142	7.47%	71.93%	-0.115
GGAL Cotización Subyacente: 121.400 Volatilidad Histórica del subyacente 40 ruedas: 56.14%												
GFGV54.0FE	0.032	6.67%	0.020	0.040	1,883	6,545	0.03%	0.000	0.000	-	111.70%	-0.003
GFGV75.0FE	0.110	37.50%	0.080	0.110	1,330	13,660	0.09%	0.003	-0.001	23.21%	81.92%	-0.011

Serie	Negociación							Teóricos(c/vol hist.)			Implícitos	
	Precio cierre de la prima	Variación	Mínimo	Máximo	Lotes	Volumen (\$)	Últ. precio prima/cot. subyac.	Prima teórica	Delta	Efecto Palanca	Volat. Implícit	Delta
GFGV84.0FE	0.190	111.11%	0.120	0.190	150	2,300	0.16%	0.034	-0.005	19.03%	71.11%	-0.020
GFGV90.0FE	0.300	75.44%	0.200	0.320	764	18,792	0.25%	0.123	-0.017	16.64%	65.26%	-0.032
GFGV93.0FE	0.510	13.33%	0.510	0.510	3	153	0.42%	0.215	-0.028	15.55%	66.47%	-0.050
GFGV96.0FE	0.432	16.13%	0.345	0.470	217	8,473	0.36%	0.357	-0.043	14.52%	58.42%	-0.048
GFGV99.0FE	0.743	19.84%	0.645	0.750	718	49,805	0.61%	0.567	-0.063	13.56%	59.97%	-0.075
GFGV102.FE	1.138	25.05%	0.780	1.190	404	38,419	0.94%	0.865	-0.090	12.66%	60.73%	-0.106
GFGV108.FE	1.601	23.15%	1.300	1.748	555	86,504	1.32%	1.801	-0.163	11.01%	53.75%	-0.154
GFGV111.FE	2.251	32.41%	1.701	2.350	488	106,131	1.85%	2.477	-0.209	10.26%	53.84%	-0.201
GFGV114.FE	3.244	28.22%	2.200	3.350	773	232,115	2.67%	3.312	-0.261	9.55%	55.53%	-0.259
GFGV117.FE	4.351	25.93%	3.100	4.400	1,145	456,165	3.58%	4.317	-0.316	8.89%	56.42%	-0.317
GFGV120.FE	5.704	30.47%	4.400	5.900	4,056	2,123,403	4.70%	5.501	-0.375	8.27%	57.70%	-0.376
GFGV123.FE	6.500	30.00%	6.000	6.600	18	11,480	5.35%	6.868	-0.435	7.68%	53.44%	-0.434
GFGV126.FE	8.325	26.12%	7.000	8.400	232	185,518	6.86%	8.411	-0.495	7.14%	55.52%	-0.495
GFGV129.FE	10.072	22.08%	8.000	10.500	93	87,288	8.30%	10.123	-0.553	6.64%	55.77%	-0.554

PAMP Cotización Subyacente: 46.550 Volatilidad Histórica del subyacente 40 ruedas: 54.51%

PAMV41.0FE	0.300	74.42%	0.250	0.300	19	530	0.64%	0.562	-0.142	11.77%	44.72%	-0.101
PAMV45.0FE	0.950	137.50%	0.950	0.950	2	190	2.04%	1.629	-0.320	9.14%	39.73%	-0.277

TXAR Cotización Subyacente: 24.900 Volatilidad Histórica del subyacente 40 ruedas: 39.64%

TXAV25.0FE	1.050	23.53%	0.800	1.050	110	9,025	4.22%	0.848	-0.398	11.70%	47.03%	-0.407
------------	-------	--------	-------	-------	-----	-------	-------	-------	--------	--------	--------	--------

YPFD Cotización Subyacente: 810.200 Volatilidad Histórica del subyacente 40 ruedas: 42.92%

YPFV760.FE	5.000	0.00%	5.000	5.000	4	2,000	0.62%	12.494	-0.211	13.65%	30.30%	-0.136
YPFV800.FE	14.000	-17.65%	14.000	16.999	6	9,680	1.73%	24.953	-0.351	11.38%	29.78%	-0.306
YPFV840.FE	39.900	-0.25%	39.900	39.900	1	3,990	4.92%	43.514	-0.507	9.43%	38.99%	-0.512

Vencimiento Abril - 17/04/2020 - 85 días - Tasa Promedio de Caucción a 30 días 33.09%
COME Cotización Subyacente: 2.520 Volatilidad Histórica del subyacente 40 ruedas: 42.43%

COMV2.45AB	0.120	0.00%	0.110	0.120	940	10,780	4.76%	0.095	-0.268	7.12%	48.58%	-0.285
------------	-------	-------	-------	-------	-----	--------	-------	-------	--------	-------	--------	--------

GGAL Cotización Subyacente: 121.400 Volatilidad Histórica del subyacente 40 ruedas: 56.14%

GFGV72.0AB	0.100	-	0.100	0.100	200	2,000	0.08%	0.118	-0.010	10.01%	54.92%	-0.009
GFGV105.AB	2.000	0.00%	2.000	2.000	15	3,000	1.65%	3.429	-0.170	6.01%	45.85%	-0.133

YPFD Cotización Subyacente: 810.200 Volatilidad Histórica del subyacente 40 ruedas: 42.92%

YPFV800.AB	18.000	12.50%	15.000	20.000	8	14,300	2.22%	35.178	-0.295	6.79%	29.75%	-0.242
------------	--------	--------	--------	--------	---	--------	-------	--------	--------	-------	--------	--------

Notas:

- 1 - Variación con respecto al cierre anterior.
- 2 - Los indicadores se calculan utilizando el modelo de Black & Scholes.
- 3 - Delta=variación cierre de la prima / variación cotización del subyacente
- 4 - Efecto Palanca = variación porcentual cierre de la prima / variación porcentual cotización del subyacente
= Delta x (cotización del subyacente / cierre de la prima)
- 5 - No se informan volatilidades implícitas >= 200% por considerarlas poco significativas para el análisis.

 El Glosario con la explicación detallada de cada uno de los indicadores está disponible en internet(<http://www.iamc.sba.com.ar/informes/glosarioOpciones.pdf>)

Anexo B
Posiciones Abiertas por Especie al 22/01/2020

Especie	Serie	Posiciones (nominales) - Open Interest -					
		cubiertas	opuestas	cruzadas	descubiertas	total	Variación c/ día anterior
Opciones de Compra							
AGRO	AGRC12.0FE	23,700	500	0	16,000	40,200	1,900
	AGRC14.0FE	17,500	0	0	1,000	18,500	3,100
	Total Call Febrero	41,200	500	0	17,000	58,700	5,000
	AGRC12.0AB	300	0	0	0	300	0
	Total Call Abril	300	0	0	0	300	0
ALUA	ALUC13.37F	1,939,300	600	7,947	435,753	2,383,600	0
	ALUC21.9FE	83,900	2,600	100	8,500	95,100	700
	ALUC22.9FE	200	0	0	0	200	0
	ALUC25.37F	0	5,000	0	0	5,000	0
	ALUC31.0FE	11,200	30,800	10,200	17,300	69,500	300
	ALUC33.0FE	206,500	69,500	118,968	107,132	502,100	21,500
	Total Call Febrero	2,241,100	108,500	137,215	568,685	3,055,500	22,500
	ALUC13.9AB	41,400	200	0	143,800	185,400	77,500
	ALUC33.0AB	22,900	12,200	48,829	38,771	122,700	2,400
	ALUC37.0AB	6,500	0	0	0	6,500	6,500
	Total Call Abril	70,800	12,400	48,829	182,571	314,600	86,400
BMA	BMAC190.FE	0	0	0	100	100	100
	BMAC200.FE	0	0	900	800	1,700	0
	Total Call Febrero	0	0	900	900	1,800	100
BOLT	BOLC4.50FE	221,200	0	0	704,800	926,000	-700
	BOLC5.10FE	300	4,400	0	7,500	12,200	4,000
	BOLC5.40FE	16,000	5,000	0	0	21,000	21,000
	Total Call Febrero	237,500	9,400	0	712,300	959,200	24,300
	BOLC3.50AB	500	0	0	0	500	0
	Total Call Abril	500	0	0	0	500	0
BYMA	BYMC300.FE	0	0	0	17,600	17,600	0
	Total Call Febrero	0	0	0	17,600	17,600	0
CARC	CARC1.40FE	44,800	0	0	44,300	89,100	0
	Total Call Febrero	44,800	0	0	44,300	89,100	0
CECO2	CECC13.0FE	63,800	0	9,000	13,400	86,200	0
	CECC14.0FE	2,000	0	0	3,000	5,000	0
	Total Call Febrero	65,800	0	9,000	16,400	91,200	0
CEPU	CEPC26.0FE	22,400	0	0	7,300	29,700	800
	CEPC38.0FE	92,800	0	12,500	19,100	124,400	27,900
	Total Call Febrero	115,200	0	12,500	26,400	154,100	28,700
COME	COMC1.25FE	1,372,700	121,700	124,700	185,600	1,804,700	48,000
	COMC1.35FE	46,700	96,900	0	40,000	183,600	20,600
	COMC1.65FE	124,600	95,800	0	31,000	251,400	0
	COMC1.85FE	1,892,000	497,800	119,900	376,800	2,886,500	0
	COMC1.95FE	527,900	216,300	54,000	31,200	829,400	-900
	COMC2.05FE	537,600	1,612,900	170,000	86,400	2,406,900	0
	COMC2.15FE	7,333,600	1,198,015	625,386	1,103,999	10,261,000	-161,000
	COMC2.25FE	5,150,500	165,800	0	269,400	5,585,700	13,500
	COMC2.35FE	9,550,700	416,951	85,905	510,444	10,564,000	-266,000
	COMC2.45FE	2,341,300	821,783	58,317	337,700	3,559,100	26,200
	COMC2.55FE	1,678,000	1,381,100	38,000	718,900	3,816,000	18,000
	COMC2.65FE	4,197,800	4,550,230	362,608	1,918,762	11,029,400	28,500
	COMC2.75FE	514,600	858,910	26,390	320,000	1,719,900	185,400
	COMC2.85FE	0	50,000	0	0	50,000	50,000
	COMC2.95FE	168,000	2,381,700	0	203,300	2,753,000	198,900
	Total Call Febrero	35,436,000	14,465,889	1,665,206	6,133,505	57,700,600	161,200
	COMC1.85AB	936,100	211,000	0	1,000	1,148,100	0
	COMC2.35AB	53,700	100	0	1,000	54,800	0
	COMC2.55AB	76,700	0	0	0	76,700	76,700
	COMC2.65AB	1,262,300	34,100	16,700	180,500	1,493,600	167,000
	COMC3.05AB	129,800	300	0	0	130,100	26,500
	Total Call Abril	2,458,600	245,500	16,700	182,500	2,903,300	270,200
	COMC2.45JU	90,900	2,500	0	0	93,400	0
	COMC2.65JU	17,300	0	1,400	0	18,700	0
	Total Call Junio	108,200	2,500	1,400	0	112,100	0
CRES	CREC42.0FE	2,600	0	0	400	3,000	0
	CREC45047F	200	0	0	1,100	1,300	0
	CREC48.0FE	4,200	500	0	1,800	6,500	0
	CREC49047F	6,200	1,400	0	2,000	9,600	-600
	CREC52.0FE	8,500	2,000	0	0	10,500	1,000
	Total Call Febrero	21,700	3,900	0	5,300	30,900	400
	CREC52.0AB	3,000	0	0	2,700	5,700	0
	Total Call Abril	3,000	0	0	2,700	5,700	0
CVH	CVHC200.FE	100	0	0	0	100	0
	Total Call Febrero	100	0	0	0	100	0
EDN	EDNC16.0FE	400	0	0	100	500	0
	EDNC22.0FE	20,100	1,900	19,200	34,900	76,100	0

Anexo B
Posiciones Abiertas por Especie al 22/01/2020

Especie	Serie	Posiciones (nominales) - Open Interest -					total	Variación c/ día anterior
		cubiertas	opuestas	cruzadas	descubiertas			
	EDNC23.0FE	9,300	100	1,600	32,400	43,400	400	
	Total Call Febrero	29,800	2,000	20,800	67,400	120,000	400	
	EDNC40.0JU	16,900	0	0	1,600	18,500	0	
	Total Call Junio	16,900	0	0	1,600	18,500	0	
GGAL	GFGC102.FE	302,400	563,900	100	88,300	954,700	2,600	
	GFGC105.FE	13,700	24,000	28,990	13,810	80,500	100	
	GFGC108.FE	90,500	301,800	500	17,100	409,900	15,800	
	GFGC111.FE	329,400	212,330	5,661	433,709	981,100	-19,700	
	GFGC114.FE	1,025,600	172,981	12,736	86,983	1,298,300	-2,700	
	GFGC117.FE	179,300	250,500	12,265	204,735	646,800	29,300	
	GFGC120.FE	516,700	394,082	38,712	500,206	1,449,700	-21,500	
	GFGC123.FE	1,060,400	158,160	11,340	248,000	1,477,900	70,100	
	GFGC126.FE	927,600	468,800	5,273	262,627	1,664,300	106,100	
	GFGC129.FE	523,600	1,152,800	2,263	336,237	2,014,900	-29,800	
	GFGC132.FE	1,023,200	1,614,831	13,432	551,637	3,203,100	80,600	
	GFGC135.FE	744,500	1,715,600	15,684	651,916	3,127,700	-14,200	
	GFGC140.FE	313,700	410,886	190,032	248,182	1,162,800	-178,200	
	GFGC145.FE	78,100	317,900	318,328	136,272	850,600	27,000	
	GFGC150.FE	1,178,000	849,570	705,983	1,316,547	4,050,100	445,600	
	GFGC165.FE	370,600	809,620	6,299	680,181	1,866,700	29,400	
	GFGC171.FE	45,500	268,500	1,000	53,100	368,100	3,200	
	GFGC174.FE	3,900	63,400	6,900	14,900	89,100	0	
	GFGC180.FE	209,400	380,500	6,900	543,600	1,140,400	-13,800	
	GFGC200.FE	177,800	127,500	0	94,700	400,000	105,000	
	GFGC210.FE	4,000	1,600	0	0	5,600	0	
	GFGC220.FE	50,200	129,200	63,604	996,796	1,239,800	182,800	
	GFGC54.0FE	4,400	12,800	0	1,900	19,100	-400	
	GFGC60.0FE	24,700	7,900	0	1,600	34,200	0	
	GFGC72.0FE	2,000	1,100	0	3,500	6,600	0	
	GFGC75.0FE	12,000	4,300	400	0	16,700	0	
	GFGC90.0FE	91,200	755,169	1,331	9,000	856,700	0	
	GFGC99.0FE	118,700	161,300	0	24,100	304,100	0	
	Total Call Febrero	9,421,100	11,331,029	1,447,733	7,519,638	29,719,500	817,300	
	GFGC111.AB	3,300	0	0	100	3,400	0	
	GFGC114.AB	100	0	0	0	100	0	
	GFGC120.AB	500	0	0	0	500	0	
	GFGC123.AB	53,700	51,400	3,500	2,800	111,400	10,400	
	GFGC126.AB	100	0	0	0	100	0	
	GFGC132.AB	25,800	2,000	800	500	29,100	5,000	
	GFGC135.AB	36,300	9,800	13,000	1,300	60,400	0	
	GFGC140.AB	10,900	6,100	6,900	2,500	26,400	3,700	
	GFGC150.AB	60,600	12,800	3,200	6,900	83,500	1,200	
	Total Call Abril	191,300	82,100	27,400	14,100	314,900	20,300	
MIRG	MIRC820.FE	500	0	0	300	800	0	
	Total Call Febrero	500	0	0	300	800	0	
	MIRC580.AB	600	0	0	0	600	0	
	MIRC600.AB	200	0	0	0	200	0	
	MIRC850.AB	6,800	0	4,533	2,667	14,000	0	
	MIRC910.AB	4,500	0	1,065	4,635	10,200	0	
	Total Call Abril	12,100	0	5,598	7,302	25,000	0	
MOLI	MOLC60.0AB	3,000	0	0	0	3,000	0	
	Total Call Abril	3,000	0	0	0	3,000	0	
PAMP	PAMC35.0FE	18,800	1,700	0	3,200	23,700	0	
	PAMC37.0FE	2,700	600	2,200	12,400	17,900	0	
	PAMC45.0FE	289,000	2,300	93,492	98,008	482,800	2,200	
	PAMC47.0FE	5,500	0	0	0	5,500	0	
	PAMC49.0FE	3,200	15,900	0	6,400	25,500	0	
	PAMC51.0FE	845,900	17,300	18,929	106,571	988,700	4,700	
	PAMC57.0FE	381,500	45,100	26,303	45,997	498,900	1,200	
	PAMC59.0FE	138,900	14,400	0	36,200	189,500	0	
	Total Call Febrero	1,685,500	97,300	140,924	308,776	2,232,500	8,100	
	PAMC57.0AB	2,300	0	0	7,300	9,600	2,000	
	Total Call Abril	2,300	0	0	7,300	9,600	2,000	
SEMI	SEMC3.00FE	20,700	0	0	0	20,700	0	
	Total Call Febrero	20,700	0	0	0	20,700	0	
SUPV	SUPC46.0FE	26,300	1,800	0	500	28,600	0	
	SUPC49.0FE	66,400	18,900	1,100	19,400	105,800	2,300	
	SUPC58.0FE	152,400	700	1,510	12,090	166,700	5,600	
	SUPC63.0FE	47,300	900	0	3,000	51,200	0	
	Total Call Febrero	292,400	22,300	2,610	34,990	352,300	7,900	
	SUPC49.0AB	4,000	0	10,000	7,900	21,900	0	
	Total Call Abril	4,000	0	10,000	7,900	21,900	0	
TGNO4	TGNC38.0FE	9,200	0	0	22,400	31,600	0	
	TGNC40.0FE	300	0	0	0	300	0	
	TGNC42.0FE	500	0	0	6,000	6,500	0	

Anexo B
Posiciones Abiertas por Especie al 22/01/2020

Especie	Serie	Posiciones (nominales) - Open Interest -					total	Variación c/ día anterior
		cubiertas	opuestas	cruzadas	descubiertas			
	TGNC44.0FE	200	0	0	0	200	0	
	TGNC48.0FE	100	0	0	0	100	0	
	TGNC50.0FE	318,800	1,800	13,514	129,986	464,100	6,200	
	Total Call Febrero	329,100	1,800	13,514	158,386	502,800	6,200	
TGSU2	TGSC100.FE	900	0	0	0	900	200	
	TGSC115.FE	4,800	0	1,469	11,831	18,100	100	
	TGSC11554F	16,600	0	0	5,500	22,100	0	
	Total Call Febrero	22,300	0	1,469	17,331	41,100	300	
TRAN	TRAC24.0FE	86,700	0	19,700	59,100	165,500	0	
	TRAC28.0FE	19,000	0	20,000	400	39,400	0	
	TRAC30.0FE	17,100	0	23,600	400	41,100	-600	
	Total Call Febrero	122,800	0	63,300	59,900	246,000	-600	
TXAR	TXAC18.0FE	58,700	100	75,100	22,300	156,200	100	
	TXAC23.0FE	489,900	100	52,600	92,400	635,000	100	
	TXAC24.0FE	24,600	1,000	0	4,000	29,600	0	
	TXAC25.0FE	99,000	2,200	0	7,500	108,700	1,600	
	TXAC26.0FE	11,900	0	2,000	34,600	48,500	2,000	
	TXAC27.0FE	616,800	127,100	142,488	160,812	1,047,200	9,000	
	TXAC29.0FE	1,000	0	6,800	0	7,800	0	
	Total Call Febrero	1,301,900	130,500	278,988	321,612	2,033,000	12,800	
	TXAC23.0AB	0	0	2,000	0	2,000	0	
	TXAC25.0AB	70,600	500	72,100	24,800	168,000	0	
	TXAC27.0AB	7,600	500	500	9,800	18,400	200	
	TXAC29.0AB	6,900	0	6,700	14,000	27,600	0	
	Total Call Abril	85,100	1,000	81,300	48,600	216,000	200	
VALO	GVAC10.6FE	42,200	0	0	7,500	49,700	0	
	GVAC12.2FE	80,600	0	0	13,900	94,500	0	
	GVAC13.0FE	349,100	22,100	4,000	118,100	493,300	-1,000	
	GVAC13.8FE	218,800	6,500	13,000	90,800	329,100	8,200	
	GVAC15.0FE	45,100	3,000	0	67,200	115,300	0	
	GVAC16.2FE	5,000	0	3,100	200	8,300	0	
	GVAC17.4FE	119,800	0	0	23,900	143,700	0	
	GVAC9.00FE	17,000	0	0	1,000	18,000	0	
	GVAC9.80FE	15,600	0	0	0	15,600	0	
	Total Call Febrero	893,200	31,600	20,100	322,600	1,267,500	7,200	
	GVAC14.4AB	4,500	0	0	0	4,500	0	
	Total Call Abril	4,500	0	0	0	4,500	0	
YPPD	YPPC1040FE	8,300	3,064	36	16,800	28,200	1,100	
	YPPC700.FE	1,400	400	0	1,600	3,400	500	
	YPPC740.FE	4,500	100	0	100	4,700	0	
	YPPC800.FE	47,300	1,200	680	4,820	54,000	2,900	
	YPPC840.FE	7,300	367	33	1,200	8,900	200	
	YPPC880.FE	4,800	833	1,367	2,300	9,300	1,600	
	YPPC920.FE	37,300	1,499	153	3,748	42,700	900	
	YPPC960.FE	73,800	23,900	7,234	15,966	120,900	2,500	
	Total Call Febrero	184,700	31,363	9,503	46,534	272,100	9,700	
	YPPC960.AB	100	0	0	0	100	0	
	Total Call Abril	100	0	0	0	100	0	
	YPPC1000JU	300	0	0	0	300	0	
	YPPC1040JU	0	0	400	0	400	0	
	Total Call Junio	300	0	400	0	700	0	
Total Opciones de Compra		55,468,400	26,579,581	4,015,389	16,854,430	102,917,800		
Opciones de Venta								
ALUA	ALUV19.37F	0	0	0	112,000	112,000	0	
	ALUV20.37F	0	0	0	10,800	10,800	0	
	ALUV25.37F	0	0	0	113,500	113,500	0	
	ALUV29.0FE	0	0	0	12,100	12,100	0	
	ALUV31.0FE	0	100	0	10,600	10,700	100	
	ALUV33.0FE	0	0	0	10,300	10,300	0	
	Total Put Febrero	0	100	0	269,300	269,400	100	
BMA	BMAV170.AB	0	0	0	4,900	4,900	0	
	BMAV230.AB	0	0	0	6,000	6,000	0	
	Total Put Abril	0	0	0	10,900	10,900	0	
COME	COMV1.65FE	0	5,000	0	85,600	90,600	0	
	COMV1.75FE	0	42,100	0	38,800	80,900	0	
	COMV1.85FE	0	278,357	0	1,403,643	1,682,000	0	
	COMV2.05FE	0	216,700	0	634,300	851,000	99,000	
	COMV2.55FE	0	6,500	0	0	6,500	0	
	Total Put Febrero	0	548,657	0	2,162,343	2,711,000	99,000	
	COMV2.45AB	0	17,700	0	197,900	215,600	8,600	
	Total Put Abril	0	17,700	0	197,900	215,600	8,600	
CRES	CREV38.0FE	0	0	0	0	0	0	
	CREV42.0FE	0	0	0	2,100	2,100	0	
	CREV45047F	0	0	0	5,700	5,700	0	

Anexo B
Posiciones Abiertas por Especie al 22/01/2020

Especie	Serie	Posiciones (nominales) - Open Interest -					total	Variación c/ día anterior
		cubiertas	opuestas	cruzadas	descubiertas			
	CREV48.0FE	0	1,400	0	0	1,400	0	
	Total Put Febrero	0	1,400	0	7,800	9,200	0	
	CREV48.0AB	0	2,300	0	1,600	3,900	0	
	Total Put Abril	0	2,300	0	1,600	3,900	0	
EDN	EDNV19.0FE	0	600	0	62,000	62,600	2,600	
	Total Put Febrero	0	600	0	62,000	62,600	2,600	
GGAL	GFGV102.FE	0	379,100	0	213,700	592,800	25,900	
	GFGV105.FE	0	8,599	0	9,001	17,600	10,800	
	GFGV108.FE	0	60,600	0	29,400	90,000	13,600	
	GFGV111.FE	0	482,700	0	276,100	758,800	47,600	
	GFGV114.FE	0	170,600	0	144,100	314,700	17,600	
	GFGV117.FE	0	335,364	0	381,336	716,700	-1,600	
	GFGV120.FE	0	406,400	0	411,300	817,700	364,100	
	GFGV123.FE	0	14,700	0	2,300	17,000	6,000	
	GFGV126.FE	0	129,100	0	166,800	295,900	10,000	
	GFGV129.FE	0	74,000	0	99,000	173,000	100	
	GFGV132.FE	0	500	0	2,300	2,800	0	
	GFGV135.FE	0	0	0	5,600	5,600	0	
	GFGV140.FE	0	2,300	0	7,300	9,600	0	
	GFGV54.0FE	0	259,500	0	653,600	913,100	40,100	
	GFGV60.0FE	0	239,500	0	519,600	759,100	0	
	GFGV75.0FE	0	121,500	0	189,300	310,800	8,000	
	GFGV84.0FE	0	245,700	0	224,000	469,700	4,600	
	GFGV90.0FE	0	205,999	0	293,901	499,900	0	
	GFGV93.0FE	0	2,500	0	65,800	68,300	0	
	GFGV96.0FE	0	67,500	0	115,600	183,100	-27,300	
	GFGV99.0FE	0	1,147,100	0	626,100	1,773,200	98,000	
	Total Put Febrero	0	4,353,262	0	4,436,138	8,789,400	617,500	
	GFGV105.AB	0	1,500	0	800	2,300	1,300	
	GFGV54.0AB	0	0	0	296,000	296,000	0	
	GFGV60.0AB	0	10,000	0	0	10,000	0	
	GFGV99.0AB	0	15,600	0	25,600	41,200	31,200	
	Total Put Abril	0	27,100	0	322,400	349,500	32,500	
PAMP	PAMV37.0FE	0	600	0	105,800	106,400	0	
	PAMV41.0FE	0	1,200	0	34,000	35,200	0	
	PAMV45.0FE	0	4,100	0	105,900	110,000	0	
	PAMV47.0FE	0	2,100	0	20,900	23,000	0	
	PAMV49.0FE	0	0	0	200	200	0	
	PAMV55.0FE	0	2,100	0	4,300	6,400	-4,800	
	Total Put Febrero	0	10,100	0	271,100	281,200	-4,800	
	PAMV47.0AB	0	2,000	0	200	2,200	0	
	PAMV55.0AB	0	0	0	2,000	2,000	0	
	Total Put Abril	0	2,000	0	2,200	4,200	0	
TGSU2	TGSV110.FE	0	0	0	100	100	0	
	TGSV11554F	0	0	0	400	400	0	
	Total Put Febrero	0	0	0	500	500	0	
TXAR	TXAV20.0FE	0	0	0	70,100	70,100	0	
	TXAV23.0FE	0	3,000	0	10,600	13,600	0	
	TXAV25.0FE	0	10,000	0	33,200	43,200	2,100	
	Total Put Febrero	0	13,000	0	113,900	126,900	2,100	
VALO	GVAV11.4FE	0	7,500	0	102,000	109,500	0	
	Total Put Febrero	0	7,500	0	102,000	109,500	0	
	GVAV17.4JU	0	0	0	1,000	1,000	0	
	Total Put Junio	0	0	0	1,000	1,000	0	
YFPD	YPFV600.FE	0	300	0	0	300	0	
	YPFV620.FE	0	0	0	0	0	0	
	YPFV640.FE	0	800	0	4,400	5,200	0	
	YPFV700.FE	0	3,200	0	10,000	13,200	0	
	YPFV760.FE	0	200	0	14,400	14,600	100	
	YPFV800.FE	0	2,600	0	4,700	7,300	-200	
	YPFV840.FE	0	200	0	2,200	2,400	400	
	YPFV880.FE	0	0	0	1,400	1,400	0	
	Total Put Febrero	0	7,300	0	37,100	44,400	300	
	YPFV800.AB	0	100	0	700	800	200	
	Total Put Abril	0	100	0	700	800	200	
Total Opciones de Venta		0	4,991,119	0	7,998,881	12,990,000		

Lanzador cubierto: Es el sujeto que se obliga a cumplir con el derecho que la opción le otorga al titular depositando como garantía el activo subyacente. Esta figura sólo es aplicable a las opciones de compra.

Lanzador descubierto: Es el sujeto que se obliga a cumplir con el derecho que la opción le otorga al titular, sin depositar el activo subyacente. Esta figura es aplicable opativamente a las opciones de compra e indefectiblemente a las opciones de venta.

Posiciones Opuestas: Las posiciones opuestas acreditan las siguientes condiciones: a) opciones del mismo tipo (compra o venta) y de naturaleza inversa (titular, lanzador) sobre un mismo activo subyacente y b) idénticas cantidades de lotes lanzados y titulares en diferentes series

Posiciones Cruzadas: Combinan opciones con operaciones a plazo autorizadas que impliquen posiciones inversas, efectuadas para un comitente en la misma firma de agente o sociedad de bolsa, por la misma cantidad y sobre el mismo activo subyacente.

(!): Información tomada de Refinitiv.

Anexo B
Posiciones Abiertas por Especie al 22/01/2020

Especie	Serie	Posiciones (nominales) - Open Interest -					
		cubiertas	opuestas	cruzadas	descubiertas	total	Variación c/ día anterior

DIRECTOR GENERAL: Ernesto Allaria
 DIRECTORA EJECUTIVA: Lic. Mónica Erpen
 ECONOMIA Y FINANZAS: Lic. Mario Maydana, Cdr. Jorge Chain Vidal
 PASANTES: Cinthya Maylin, Juliana Sánchez Marey, Francisco Ugarte
 ESTADISTICAS Y BASE DE DATOS: Lic. Rosa Santantonio, Fernando Berástegui, Ing. Jesús Martínez Soto
 CAPACITACION: Adriana Vidoni, Lic. Alberto Pascual.

Instituto Argentino de Mercado de Capitales S.A. IAMC - BYMA
 25 de Mayo 362 2° Piso (C1002ABH)
 Ciudad Autónoma de Buenos Aires - Argentina
 E-mail: iamc@iamc.sba.com.ar
<https://www.iamc.com.ar>
 @IAMC_Oficial
 Director de Publicación: Ernesto Allaria