

INFORME DIARIO 19-DIC-19

NEGOCIACIÓN DE CEDEAR*

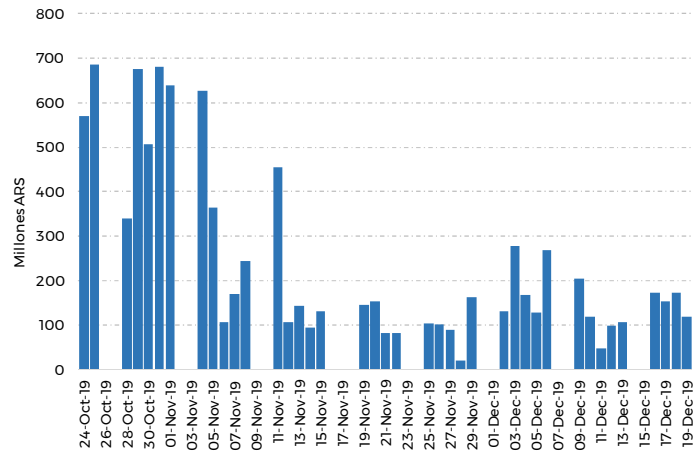
Empresa	Código	Ratio ¹	Última Negociación	Volumen (Mill.) ²		Cierre (T+2)		Variaciones ³			Volatilidad 40 ruedas ⁴
				Última Rueda	Últimas 40 Ruedas	Moneda	Valor	Diaria	m/m	YTD	
COMPANHIA VALE DO RIO DOCE	VALE	0.500	19-Dec-19	16.2	420.6	ARS	482.50	0.52%	11.43%	95.34%	47.68%
PETROBRAS	PBR	2.000	19-Dec-19	11.0	3716.2	ARS	1,168.00	0.65%	2.64%	28.98%	46.23%
TENARIS S.A.	TEN	2.000	19-Dec-19	10.9	489.1	ARS	1,646.50	-0.09%	1.32%	12.30%	41.08%
BARRICK GOLD CORP.	GOLD	1.000	19-Dec-19	7.8	505.9	ARS	1,302.00	-0.27%	-0.33%	160.28%	43.14%
MICROSOFT CORP.	MSFT	0.200	19-Dec-19	7.4	175.2	ARS	2,276.00	0.26%	-0.74%	197.68%	37.81%
APPLE INC.	AAPL	0.100	19-Dec-19	7.3	577.0	ARS	2,042.00	-0.68%	0.62%	243.71%	44.77%
ALIBABA GROUP HOLDING LIMITED	BABA	0.111	19-Dec-19	6.2	41.7	ARS	1,710.00	1.00%	8.99%	96.33%	47.27%
ALPHABET INC.	GOOGL	0.034	19-Dec-19	6.0	92.6	ARS	3,430.00	-0.61%	0.16%	145.00%	38.44%
CITIGROUP	C	0.333	19-Dec-19	4.6	120.0	ARS	1,905.00	-0.73%	-0.29%	220.44%	48.32%
JOHNSON AND JOHNSON	JNJ	0.200	19-Dec-19	3.9	58.5	ARS	2,130.00	0.95%	3.97%	100.20%	43.24%
MERCADOLIBRE INC.	MELI	0.500	19-Dec-19	3.9	342.4	ARS	21,346.50	0.15%	4.80%	276.70%	42.77%
VISTA OIL & GAS SAB DE CV	VIST	5.000	19-Dec-19	3.5	90.4	ARS	3,059.00	1.34%	37.61%	37.61%	81.09%
THE COCA COLA COMPANY	KO	0.200	19-Dec-19	3.3	246.5	ARS	795.00	0.51%	-1.27%	118.03%	37.64%
THE WALT DISNEY COMPANY	DISN	0.250	19-Dec-19	2.0	182.9	ARS	2,667.50	-0.61%	-5.40%	148.16%	44.10%
PJSC GAZPROM	OGZD	0.500	19-Dec-19	1.8	109.3	ARS	293.00	-0.85%	-0.34%	270.20%	48.39%
BARRICK GOLD CORP. - PARIDAD	GOLDD	1.000	19-Dec-19	1.2	37.2	USD	18.45	3.07%	2.79%	-1.32%	24.75%
AMAZON.COM INC	AMZN	0.111	19-Dec-19	1.2	92.1	ARS	1,820.00	0.50%	-2.44%	64.86%	33.39%
BANCO BRADESCO S.A.	BBD	1.000	19-Dec-19	0.9	139.6	ARS	626.50	-0.24%	5.87%	73.99%	49.82%
TESLA INC.	TSLA	0.067	19-Dec-19	0.8	30.6	ARS	1,960.00	3.43%	7.69%	154.22%	53.39%
GENERAL ELECTRIC COMPANY	GE	1.000	19-Dec-19	0.5	71.7	ARS	800.00	-0.93%	-7.67%	178.82%	58.43%
GLOBANT S.A.	GLNT	0.500	19-Dec-19	0.5	131.4	ARS	3,730.00	1.11%	2.19%	136.83%	55.39%
AT&T CORP.	T	0.333	19-Dec-19	0.4	39.2	ARS	953.00	-0.10%	-2.56%	169.03%	45.43%
MCDONALDS CORPORATION	MCD	0.250	19-Dec-19	0.4	232.7	ARS	3,612.00	1.66%	-1.75%	110.34%	37.14%
CISCO SYSTEMS INC.	CSCO	0.200	19-Dec-19	0.2	35.0	ARS	701.00	2.26%	1.15%	122.51%	47.68%
WAL-MART STORES INC.	WMT	0.333	19-Dec-19	0.1	43.7	ARS	2,944.50	-0.10%	-2.73%	163.60%	34.69%

(*) Se consideran los 25 CEDEAR más negociados, de aquellos que registraron operaciones en plazo estándar (T+2), en el día y en al menos el 50% de las últimas 40 ruedas.

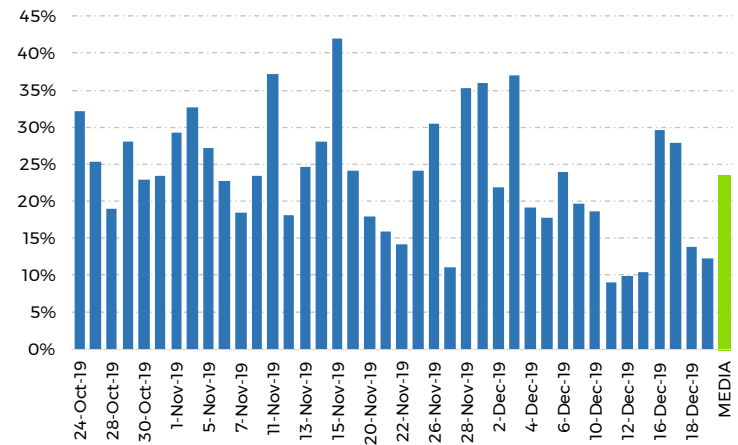
Notas:

- (1) Cantidad de acciones subyacentes por Cedear
- (2) Los volúmenes en USD se convierten a pesos utilizando el tipo de cambio bancos mayorista vendedor del día
- (3) Id: respecto del día previo o la última fecha negociada - m/m: mismo día del mes previo o fecha inmediata anterior - YTD: desde el último día del año previo o la fecha inmediata anterior
- (4) Volatilidad de las últimas 40 ruedas anualizada
- (5) Volumen efectivo últimas 20 ruedas. En el caso de especies de Cedear negociadas en USD, los volúmenes se convierten a pesos utilizando el tipo de cambio bancos mayorista vendedor del día

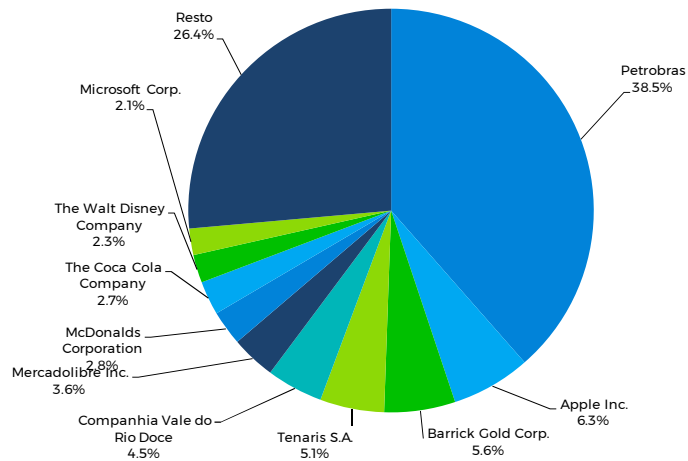
Volumen Cedear (Mill. ARS)*



Volumen CEDEAR / (Volumen CEDEAR + Acciones)*



Participación de Mercado**



Principales variaciones del día, T+2***

