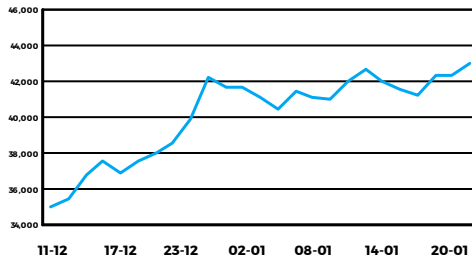


Acciones
Índice S&P Merval

Índice S&P Merval + 1.69%

Mínimo 42339.82 Máximo 43177.59 Cierre 43054.01

Mayores Alzas

 EDN + 4.22%
 TRAN + 3.71%
 BMA + 3.69%

Mayores Bajas

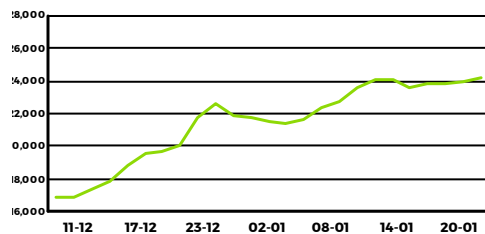
 CVH - 1.76%
 TGSU2 - 1.54%
 HARG - 1.51%

ADR Argentinos en N.Y.

Feriado

Otros Índices de Acciones

S&P BYMA Gral. + 1.68%

Bonos
Índice de Bonos IAMC- $\$$

Índice de Bonos IAMC + 1.00% **Tasa 10 años EEUU**

Cierre 24243.584 S/C

Bonos Nacionales
Mayores Alzas

 AA26 + 11.33%
 TC23 + 7.33%
 TO21 + 6.76%

Mayores Bajas

 U30C9 - 5.57%
 NO20 - 5.00%
 S29Y0 - 4.50%

Volúmenes Operados

TOTAL *	63,780,044,741
MERCADO CONTADO	32,028,712,095
Renta Variable: (1+2)	413,963,496
1. Prioridad Precio-Tiempo	413,939,911
Acciones	361,169,059
Cedears	52,770,852
2. Ejercicios	23,585
Renta Fija: (3 + 4)	31,614,748,599
3. Prioridad Precio-Tiempo	8,575,483,629
4. SENEBI	23,039,264,970
MERCADO FUTURO	31,751,332,646
Plazo/Plazo x Lote/Pase Colocador PPT	44,486,712
Plazo / Pase Colocador Bilateral	0
Opciones	12,612,386
Cauciones	31,064,514,213
Préstamos	231,459,135
Futuros	398,260,200

* Volúmenes del día sujetos a correcciones y arreglos.

Caucción Bursátil en $\$$ (TNA)
30 días

BRUTA (última tasa)	30.20%
Neta Colocador (a)	30.02%
Neta Tomador (a)	30.39%
(a) Incluye 0.045% de Derechos de Mercado	

Tipos de Cambio - Dólar
Compra
Venta

Bco. Nación	\$59.8600	\$60.0600
Bancos	\$60.0500	\$60.1500
Casas de Cambio - Minorista	\$60.5000	\$64.5000
Casas de Cambio - Mayorista	\$76.2500	\$77.2500
Referencia BCRA	\$60.0333	

Coefficiente CER

20/01/20	19.1980	21/01/20	19.2205
----------	---------	----------	---------

Mercados Internacionales
Índices Bursátiles (en U $\$$ S)

B. San Pablo	- 0.66%	NYSE	F
B. Sant. Chile	- 1.01%	Tokyo S.E.	+ 0.18%
B. Madrid	- 0.20%	London S.E.	- 0.36%

Monedas

€/U $\$$ S	0.901	- 0.02%
£/U $\$$ S	0.769	+ 0.05%
¥/U $\$$ S	110.170	S/C

Commodities (en U $\$$ S)

WTI	58.55	S/I
Soja	0.00	- 100.00%
Oro	1564.56	+ 0.49%

Índice del Informe Diario

Acciones	<u>Pág. 2 y 3</u>	Análisis de Obligaciones Negociables	<u>Pág. 8</u>
ADRs	<u>Pág. 4</u>	Índice de Bonos IAMC y Curva de Rendimiento	<u>Pág. 9</u>
Análisis de Bonos Canje Deuda 2005 y 2010	<u>Pág. 5</u>	Opciones	<u>Anexo A</u>
Análisis de Bonos Nacionales y Provinciales	<u>Pág. 6 y 7</u>	Posiciones Abiertas de Opciones	<u>Anexo B</u>

Publicación disponible en <http://www.iamc.com.ar> - @IAMC_Oficial

IMPORTANTE: Todas las herramientas provistas por el IAMC son desarrolladas exclusivamente para fines informativos, y bajo ninguna circunstancia la utilización de las mismas deben ser interpretadas como un asesoramiento comercial.

ANÁLISIS DE ACCIONES
Prioridad Precio - Tiempo

Especie	Cotización (*)	Fecha última cotización	Volumen Efectivo	Var. Diaria	Var.dde 30-Dic-19 (a)	Var.dde 30-Dic-19 (a)	Var.dde 18-Ene-19 (a)	Mínimo -52 semanas- (b)	Máximo	P/E (c)	COT/VL % (d)	Volatil. últimas 40 ruedas (e)	Betas c/S&P Merval/Gral. (f)	Capitaliz. Bursátil (g) (en Mill.)	20-Ene-20 Valor de Mercado (g) (en Mill.)
Empresas Líderes															
ALUA	33.450	20-Ene-20	15,600,371	-0.15%	3.24%	3.24%	93.86%	12.764	39.000	47.01	335.17	57.69%	0.47	93,660.00	93,660.00
BBAR	149.550	20-Ene-20	14,735,836	1.29%	6.44%	6.44%	-6.31%	78.500	184.000	3.46	163.33	65.90%	1.28	91,623.25	91,623.25
BMA	276.800	20-Ene-20	19,696,623	3.69%	1.17%	1.17%	-42.71%	131.250	351.450	5.40	231.11	58.20%	1.32	176,989.63	176,989.63
BYMA	304.500	20-Ene-20	5,162,188	-	-5.29%	-5.29%	-19.77%	185.500	385.445	51.09	172.66	41.49%	0.96	23,218.13	23,218.13
CEPU	34.150	20-Ene-20	6,047,287	2.86%	-4.34%	-4.34%	-8.97%	14.976	42.245	7.20	99.97	70.97%	1.22	51,703.86	51,703.86
COME	2.620	20-Ene-20	6,790,720	2.75%	19.09%	19.09%	24.80%	1.080	2.700	4.26	44.02	41.54%	0.62	6,673.46	6,673.46
CRES	51.000	20-Ene-20	3,822,579	1.69%	-2.76%	-2.76%	5.85%	29.688	58.000	-	156.91	61.47%	0.64	25,583.78	25,583.78
CVH	418.500	20-Ene-20	15,634,168	-1.76%	37.21%	37.21%	51.08%	128.000	444.500	5.57	73.07	56.20%	0.82	55,614.03	75,598.92
EDN	24.700	20-Ene-20	5,692,071	4.22%	2.70%	2.70%	-52.22%	14.550	58.000	1.53	41.08	81.82%	1.24	22,389.44	22,389.44
GGAL	128.100	20-Ene-20	55,805,671	1.34%	5.35%	5.35%	2.99%	58.500	175.900	4.99	215.54	54.58%	1.30	146,744.05	182,768.54
HARG	97.900	20-Ene-20	2,335,424	-1.51%	2.94%	2.94%	49.47%	46.000	102.000	14.60	250.75	34.96%	0.56	34,466.37	34,466.37
PAMP	49.300	20-Ene-20	13,137,445	1.86%	-1.00%	-1.00%	-8.70%	29.150	64.500	1.98	86.94	51.58%	1.22	102,676.64	93,663.60
SUPV	55.650	20-Ene-20	13,756,031	2.68%	-1.50%	-1.50%	-21.09%	27.200	84.628	7.26	126.39	68.20%	1.36	21,980.87	25,416.60
TECO2	195.000	20-Ene-20	4,118,142	2.66%	14.17%	14.17%	75.88%	92.148	195.950	38.27	148.80	44.69%	0.62	422,937.33	419,969.16
TGNO4	44.800	20-Ene-20	6,875,470	0.34%	11.44%	11.44%	-21.68%	22.322	76.671	3.53	50.42	45.93%	0.83	19,683.95	19,683.95
TGSU2	108.900	20-Ene-20	16,350,973	-1.54%	0.23%	0.23%	-0.37%	80.236	138.041	5.64	216.47	52.16%	0.93	86,520.54	86,520.54
TRAN	30.750	20-Ene-20	20,288,988	3.71%	18.27%	18.27%	-34.79%	14.850	51.191	3.81	96.98	63.20%	1.19	6,700.12	13,673.72
TXAR	26.600	20-Ene-20	13,114,580	0.38%	3.70%	3.70%	85.22%	10.450	27.300	8.35	83.06	40.40%	0.60	120,154.70	120,154.70
VALO	14.500	20-Ene-20	5,500,022	1.05%	8.21%	8.21%	169.57%	4.820	15.950	6.32	394.49	46.31%	0.69	12,447.57	12,447.57
YFPD	853.250	20-Ene-20	33,373,855	2.83%	-0.46%	-0.46%	48.68%	488.300	894.850	-	64.15	40.46%	0.60	335,594.14	335,594.14
S&P Merval	43,054.010	-	-	1.69%	3.32%	3.32%	22.66%	22,484.400	44,470.760	5.72	114.85	39.11%	-	1,857,361.86	1,911,799.37
S&P Í. Gral.	1,864,912.720	-	-	1.68%	3.80%	3.80%	25.38%	971,926.310	1,912,998	6.57	114.25	37.01%	-	2,543,794.28	2,313,056.94
S&P/BYMA Energía	1,514.380	-	-	2.20%	0.47%	0.47%	10.65%	898.500	1,564.690	-	-	39.12%	-	-	-
S&P/BYMA Bs Intermedios	1,605.860	-	-	0.57%	2.98%	2.98%	53.47%	745.430	1,646.960	-	-	35.78%	-	-	-
S&P/BYMA Ind y Bs de Cap	1,180.670	-	-	1.26%	4.10%	4.10%	25.14%	612.010	1,216.800	-	-	28.86%	-	-	-
S&P/BYMA Cons No Esenc.	2,753.140	-	-	-2.04%	29.39%	29.39%	168.42%	703.390	2,872.820	-	-	37.89%	-	-	-
S&P/BYMA Cons Masivo	1,824.690	-	-	1.18%	28.13%	28.13%	38.43%	917.300	1,877.150	-	-	34.54%	-	-	-
S&P/BYMA S. Financieros	1,168.650	-	-	1.86%	3.47%	3.47%	-12.65%	567.690	1,481.290	-	-	51.64%	-	-	-
S&P/BYMA Telecomunic.	1,771.530	-	-	1.46%	20.35%	20.35%	48.33%	794.700	1,776.690	-	-	37.66%	-	-	-
S&P/BYMA Serv Públicos	891.020	-	-	2.13%	-0.11%	-0.11%	-15.19%	505.170	1,138.020	-	-	49.88%	-	-	-
S&P/BYMA Bienes Raíces	1,222.930	-	-	1.88%	-0.01%	-0.01%	18.40%	695.970	1,366.940	-	-	45.67%	-	-	-
S&P/BYMA Construcción	1,365.730	-	-	1.34%	1.61%	1.61%	50.43%	878.120	1,426.840	-	-	38.58%	-	-	-
S&P/BYMA Energ. y S. Púb.	1,313.020	-	-	2.18%	0.24%	0.24%	24.00%	1,002.830	1,364.400	-	-	41.13%	-	-	-
Futuros															
MVENE20	43,447.000	20-Ene-20	69,426,000	1.26%	4.02%	4.02%	4.02%	41,100.000	43,500.000	-	-	-	-	-	-
MVMAR20	45,794.000	20-Ene-20	64,628,200	1.27%	-0.43%	-0.43%	15.81%	38,770.000	46,900.000	-	-	-	-	-	-
DOENE20	60.627	20-Ene-20	11,514,000	-0.46%	-2.53%	-2.53%	6.83%	56.500	84.170	-	-	22.18%	-	-	-
DOFEB20	62.365	20-Ene-20	5,607,000	-0.62%	-3.15%	-3.15%	-14.58%	62.300	75.950	-	-	24.40%	-	-	-
DOMAR20	64.484	20-Ene-20	1,285,000	-0.64%	-3.45%	-3.45%	-8.90%	64.250	70.900	-	-	-	-	-	-
Empresas No Líderes															
AGRO	13.100	20-Ene-20	3,329,028	1.95%	39.81%	39.81%	33.33%	5.100	13.600	-	237.69	46.82%	0.64	1,310.00	1,310.00
AUSO	78.800	20-Ene-20	2,006,445	-0.38%	2.34%	2.34%	-9.65%	49.216	92.049	-	97.75	43.45%	0.55	2,400.96	6,964.67
BHIP	14.200	20-Ene-20	1,210,219	2.16%	0.71%	0.71%	18.09%	6.510	19.000	9.67	188.31	50.27%	0.51	21,300.00	21,300.00
BMA.5 (2)	170.000	9-Oct-19	-	-	-	-	88.89%	170.000	340.000	-	-	-	0.29	-	-
BOLT	5.120	20-Ene-20	5,913,707	1.39%	29.62%	29.62%	68.73%	2.250	5.600	36.51	204.85	63.94%	0.59	8,704.00	8,704.00
BPAT	47.050	20-Ene-20	433,914	0.21%	7.67%	7.67%	31.71%	27.720	53.000	2.33	128.73	39.91%	0.68	33,835.78	33,835.78
BRIO	20.500	20-Ene-20	684,745	3.54%	24.24%	24.24%	5.22%	9.600	23.800	4.05	154.91	50.99%	0.80	75,434.97	88,467.75
BRIO6 (2)	15.450	7-Ene-20	-	-	0.65%	0.65%	-15.18%	10.900	23.200	-	-	-	0.01	-	-
CADO	24.400	20-Ene-20	891,472	-1.81%	22.00%	22.00%	85.74%	10.000	25.800	38.77	123.48	41.04%	0.26	3,006.08	3,006.08
CADO5	10.349	22-Mar-17	-	-	-	-	-	-	-	-	-	-	-	-	-
CAPX	75.000	20-Ene-20	364,561	0.67%	2.04%	2.04%	10.29%	42.000	78.000	4.71	82.62	56.78%	0.79	13,485.17	13,485.17
CARC	1.680	20-Ene-20	2,203,144	5.66%	20.00%	20.00%	35.42%	0.970	1.866	6.28	272.40	66.03%	0.40	1,833.93	1,833.93
CECO2	14.050	20-Ene-20	5,227,590	2.93%	1.08%	1.08%	115.61%	4.558	15.000	1.65	117.12	51.03%	0.82	9,862.94	9,862.94
CELU	28.800	20-Ene-20	538,137	-1.71%	17.55%	17.55%	55.68%	15.500	31.500	-	82.45	39.00%	0.20	2,907.02	2,908.06
CGPA2	26.100	20-Ene-20	570,426	2.35%	9.21%	9.21%	-30.40%	13.000	39.300	3.62	114.57	54.55%	1.03	8,698.64	8,698.64
COMO	30.000	24-Jul-08	-	-	-	-	-	-	-	0.41	25.21	-	-	8.10	8.10
COUR (2)	50.000	13-Mar-17	-	-	-	-	-	-	-	-	41.28	-	-	315.00	315.00
CTIO	69.600	20-Ene-20	278,719	-0.29%	-0.57%	-0.57%	86.32%	32.323	77.000	-	107.07	37.21%	0.54	28,529.51	28,529.51
DGCU2	25.300	20-Ene-20	3,395,183	0.60%	3.27%	3.27%	-43.15%	11.000	46.500	4.38	69.48	63.34%	1.12	5,119.49	5,119.49
DOME (2)	3.650	17-Ene-20	-	-	17.74%	17.74%	48.43%	1.550	3.650	-	140.78	-	0.01	365.00	365.00
DYCA (2)	63.500	20-Ene-20	335,034	-	6.72%	6.72%	47.67%	29.000	63.500	-	224.90	30.17%	0.23	1,905.00	1,905.00
EDLH (2)	21.972Ex	30-Ago-19	-	-	-	-	26.79%	16.999	22.675	5.10	61.92	-	0.02	1,640.08	1,640.08
EMDE (2)	13.000	15-Ene-20	-	-	-23.53%	-23.53%	8.33%	11.800	18.600	-	116.69	-	0.02	792.69	792.69
ESME (2)	325.000	20-Ene-20	1,625	1.56%	-25.29%	-25.29%	206.73%	104.190	470.000	27.20	429.80	95.21%	0.06	19,154.49	19,154.49
FERR (2)	7.100	20-Ene-20	519,578	2.90%	-7.79%	-7.79%	94.52%	2.600	7.800	-	122.36	46.96%	0.29	3,791.40	3,791.40
FIPL (2)	5.100	20-Ene-20	261,292	2.00%	-	-	38.08%	3.000	5.300	-	150.08	45.52%	0.05	364.29	364.29
GAMI	99.500	20-Ene-20	206,340	-1.49%	14.37%	14.37%	595.43%	51.692	105.000	5.12	574.48	40.02%	0.39	4,975.00	4,975.00
GARO (2)	9.090	20-Ene-20	1,222,766	4.48%	7.32%	7.32%	78.94%	3.750	9.090	-	536.04	55.35%	0.28	399.96	399.96

ANÁLISIS DE ACCIONES
Prioridad Precio - Tiempo

Especie	Cotización (*)	Fecha última cotización	Volumen Efectivo	Var. Diaria	Var.dde 30-Dic-19 (a)	Var.dde 30-Dic-19 (a)	Var.dde 18-Ene-19 (a)	Mínimo -52 semanas- (b)	Máximo	P/E (c)	COT/VL % (d)	Volatil. últimas 40 ruedas (e)	Betas c/S&P Merval/Gral.	Capitaliz. Bursátil (f) (en Mill.)	20-Ene-20
															Valor de Mercado (g) (en Mill.)
Empresas No Líderes (Cont.)															
HAVA (2)	136.000	20-Ene-20	493,848	3.82%	-7.80%	-7.80%	148.46%	54.737	148.000	48.03	492.55	48.16%	0.64	1,742.39	6,388.75
HULI (2)	77.000	9-Mar-18	-	-	-	-	-	-	-	-	50.85	-	-	66.13	66.13
INTR (2)	9.250	20-Ene-20	191,218	-1.60%	14.20%	14.20%	54.17%	3.872	10.000	29.26	83.68	50.04%	0.07	1,120.04	1,120.04
INVJ	12.500	20-Ene-20	153,102	1.21%	16.82%	16.82%	47.06%	7.000	13.100	-	84.63	45.47%	0.37	7,045.52	7,652.88
IRCP (2)	267.000	20-Ene-20	13,617	0.38%	-7.13%	-7.13%	38.42%	141.977	290.000	-	74.31	53.84%	0.29	33,645.75	33,645.75
IRSA	52.950	20-Ene-20	819,475	2.42%	4.23%	4.23%	3.28%	28.374	58.500	-	80.26	50.62%	0.73	30,640.92	30,640.92
LEDE	21.000	20-Ene-20	569,017	-	21.39%	21.39%	62.16%	9.200	23.000	-	188.06	55.54%	0.36	9,234.00	9,234.00
LOMA (i)	122.000	20-Ene-20	6,450,276	1.88%	1.41%	1.41%	27.95%	55.000	129.950	20.83	309.60	45.84%	1.19	72,715.23	72,715.23
LONG	6.250	20-Ene-20	107,609	0.64%	1.63%	1.63%	167.09%	2.000	7.110	-	166.07	68.27%	0.27	960.26	960.26
METR	19.000	20-Ene-20	1,965,253	-0.26%	17.28%	17.28%	-38.11%	10.100	31.700	3.48	56.78	45.77%	1.09	5,298.98	10,814.25
MIRG	950.500	20-Ene-20	15,201,896	-2.21%	30.21%	30.21%	154.72%	222.664	990.000	17.82	274.89	39.99%	0.74	17,109.00	17,109.00
MOLA	405.500	20-Ene-20	562,402	4.24%	14.23%	14.23%	98.04%	159.356	438.000	11.52	629.98	40.65%	0.38	19,902.76	19,902.76
MOLA5	219.500	24-Oct-19	-	-	-	-	19.83%	183.181	300.000	-	-	-	0.02	-	-
MOLI	74.600	20-Ene-20	859,005	2.61%	29.51%	29.51%	89.82%	34.050	80.000	-	233.10	49.53%	0.39	15,025.57	15,025.57
MORI	7.200	20-Ene-20	2,186,143	0.14%	60.00%	60.00%	295.37%	1.575	8.350	26.00	276.15	90.68%	0.52	1,597.69	1,597.69
MVIA (2)	0.010Ex	20-Jul-18	-	-	-	-	-	-	-	0.00	0.02	-	-	0.07	0.14
OEST	31.800	20-Ene-20	644,973	0.63%	8.90%	8.90%	19.07%	16.260	34.000	-	99.08	41.65%	0.53	5,088.00	5,088.00
PATA	40.900	20-Ene-20	249,182	-1.92%	63.60%	63.60%	61.98%	15.000	47.250	-	180.52	87.89%	0.13	20,450.00	20,450.00
PATY (2)	6.400	20-Ene-20	64,069	-1.54%	-	-	42.22%	2.800	6.600	-	113.08	28.58%	0.26	3,705.62	3,705.62
PGR	19.100	20-Ene-20	524,237	-2.05%	4.66%	4.66%	65.37%	8.000	21.500	-	414.81	43.80%	0.35	53,224.91	53,224.91
POLL (2)	9.000	20-Ene-20	37,210	-	-7.22%	-7.22%	8.43%	6.300	11.300	4.74	-	-	0.05	57.78	57.78
PREN1 (2)	1.288	18-Nov-09	-	-	-	-	-	-	-	-	10.65	24.37	-	327.53	327.53
PSUR (1) (2)	3.650	14-Mar-19	-	-	-	-	25.86%	2.860	5.340	-	274.55	-	0.02	366.35	366.35
REGE (2)	0.010	3-Dic-15	-	-	-	-	-	-	-	0.00	0.02	-	-	0.02	0.02
RICH	102.500	20-Ene-20	502,231	-2.38%	-11.64%	-11.64%	164.86%	35.000	118.000	-	595.51	45.23%	0.28	1,452.13	8,277.03
RIGO (2)	65.000	20-Ene-20	16,375	-1.52%	18.18%	18.18%	41.30%	22.900	70.000	-	515.12	48.92%	0.08	9,429.18	9,429.52
RIGOS	0.092	18-Feb-09	-	-	-	-	-	-	-	-	-	-	-	-	-
ROSE (2)	6.330	20-Ene-20	22,823	-1.09%	13.04%	13.04%	2.10%	4.300	6.410	-	250.33	75.04%	0.00	269.59	269.59
SAMI	123.000	20-Ene-20	1,054,367	1.65%	6.49%	6.49%	31.70%	53.000	130.000	7.20	53.17	41.40%	0.63	8,751.57	8,751.57
SEMI	4.070	20-Ene-20	531,659	-	26.01%	26.01%	52.14%	2.130	4.350	19.61	100.45	49.02%	0.45	779.00	779.00
TGLT	7.000	20-Ene-20	2,246,769	-0.99%	48.94%	48.94%	-10.37%	2.750	7.900	-	-	67.75%	0.58	496.32	1,265.88
TGLT2	68.000	15-Ene-20	-	-	7.09%	7.09%	7.09%	63.500	68.000	-	-	-	-	-	-
URBA (2)	13.653	21-Dic-09	-	-	-	-	-	-	-	-	74.77	-	-	2.59	2.59
PYMES															
INAG (2)	146.000	16-Ene-20	-	-	-2.67%	-2.67%	197.98%	48.900	155.000	5.86	222.76	-	-0.02	321.20	321.20
MERA (1)	48.000	25-Jul-19	-	-	-	-	4.35%	45.000	50.000	7.53	77.20	-	-0.01	905.28	905.28
OVOP (1)	8.750	28-Jul-17	-	-	-	-	-	-	-	7.46	168.87	-	-	116.50	116.50

Notas Aclaratorias:

(*) Para Acciones del Índice Merval y aquellas que tienen ADR el precio es el Promedio Ponderado por volumen de los últimos 10 minutos operados de la especie (VWAP)

(a) Las variaciones se calculan sobre precios ajustados por eventos corporativos.

(b) Los precios mínimos y máximos incluyen los valores alcanzados durante la rueda (intradía)

(c) Precio/Utilidad Neta por acción de los últimos 12 meses ("trailing").

(d) COT/VL considera nulos los valores menores a 0.

(e), (d) y (g) Para el cálculo de este indicador se considera el último dato sobre la composición del capital social informado por la empresa.

(e) El cálculo de volatilidades se realiza siempre que la especie cotice más del 75% de las últimas 40 ruedas.

(f) Para el cálculo de este indicador se considera la cantidad de acciones ordinarias autorizadas a cotizar en BYMA, las cuales pueden diferir respecto del número total de acciones que surge del último dato de capital social informado por la empresa. Las sociedades mencionadas a continuación poseen un monto autorizado a cotizar que difiere de su capital social:

AUSO, BRIO, EDN, GBAN, GCLA, GGAL, INVJ, LOMA, METR, MVIA, SUPV y TRAN.

(1) Negociación Suspendida

(2) Negociación por Subasta

(3) En Período de suscripción de acciones

(4) Negociación por Subasta y en período de suscripción de acciones

ACCIONES CON COTIZACIÓN EN MERCADOS DEL EXTERIOR
20-Ene-20
ADR, BDR y GDR

Especie	Código BYMA	Código Divisa	Cotización ADR (a)	Volumen Nominal	Volumen Efectivo	Variación diaria	Var. dde. 31-Dic-19	Var. dde. 31-Dic-19	Mín. 52 semanas (b)	Max. 52 semanas (b)	Volatil. últ. 40r (c)	Ratio (d)
ADR Irsa Prop. Comerciales (IRCP.O)	NASDAQ	USD	13.6200	-	-	-	-18.69%	-18.69%	9.55	23.34	57.81%	4.00
ADR Banco BBVA Argentina (BFR.N)	NYSE	USD	5.4400	-	-	-	-2.33%	-2.33%	3.04	13.77	66.16%	3.00
ADR Banco Macro (BMA.N)	NYSE	USD	33.0500	-	-	-	-8.83%	-8.83%	21.41	77.28	51.91%	10.00
ADR BUNGE (BG.N)	NYSE	USD	56.0600	-	-	-	-2.59%	-2.59%	47.29	59.65	13.68%	1.00
ADR Cresud (CRESY.O)	NASDAQ	USD	6.1500	-	-	-	-12.64%	-12.64%	4.06	13.64	55.51%	10.00
ADR Edenor (EDN.N)	NYSE	USD	5.8600	-	-	-	-6.39%	-6.39%	4.17	29.99	70.00%	20.00
ADR Grupo Financiero Galicia (GGAL.O)	NASDAQ	USD	15.6000	-	-	-	-3.88%	-3.88%	9.53	39.22	51.09%	10.00
ADR IRSA (IRS.N)	NYSE	USD	6.1900	-	-	-	-10.55%	-10.55%	4.65	15.11	59.48%	10.00
ADR Pampa Energía (PAM.N)	NYSE	USD	14.9500	-	-	-	-9.01%	-9.01%	12.02	39.87	49.23%	25.00
ADR Transportadora de Gas del Sur (TGS.N)	NYSE	USD	6.7900	-	-	-	-5.30%	-5.30%	5.54	15.83	48.16%	5.00
ADR Telecom Argentina (TEO.N)	NYSE	USD	11.9900	-	-	-	5.64%	5.64%	8.10	16.64	39.61%	5.00
ADR Ternium (TX.N)	NYSE	USD	23.2700	-	-	-	5.77%	5.77%	16.12	32.26	26.91%	10.00
ADR YPF (YPF.N)	NYSE	USD	10.3200	-	-	-	-10.88%	-10.88%	8.04	18.60	35.15%	1.00
GDR GrupoClarín (GCSAQ.L)	London S.E.	USD	1.8900	-	-	-	-	-	1.89	2.58	-	2.00
ADR CENTRAL PUERTO	NYSE	USD	4.2100	-	-	-	-13.37%	-13.37%	2.45	11.03	67.97%	10.00
ADR Grupo Supervielle(SUPV.N)	NYSE	USD	3.3600	-	-	-	-8.70%	-8.70%	2.26	11.46	69.19%	5.00
ADR LOMA NEGRA (OTC)(LOMA.K)	NYSE	USD	7.3300	-	-	-	-6.27%	-6.27%	4.15	13.34	46.60%	5.00

(a) Los precios son los disponibles a la hora de cierre de BYMA

(b) Los mínimos y máximos incluye valores intradiarios.

(c) El cálculo de volatilidad se realiza siempre que la especie cotice más del 75% de las últimas 40 ruedas.

(d) Ratio = Cant. de Acciones - equivalentes a v/n \$1 - por cada ADR / BDR ó GDR.

Cuadro Comparativo de precios de Acciones y ADR / BDR / GDR

Especie	Código BYMA	Cotización ADR / Ratio en moneda original	Cotización BYMA en \$ (2)	Cotización ADR / Ratio en \$ (3)	Diferencia en \$ (3)-(2)
ADR Irsa Prop. Comerciales	IRCP	-	267.000	-	-
ADR Banco BBVA Argentina	BBAR	-	149.550	-	-
ADR Banco Macro	BMA	-	276.800	-	-
ADR BUNGE	-	-	-	-	-
ADR Cresud	CRES	-	51.000	-	-
ADR Edenor	EDN	-	24.700	-	-
ADR Grupo Financiero Galicia	GGAL	-	128.100	-	-
ADR IRSA	IRSA	-	52.950	-	-
ADR Pampa Energía	PAMP	-	49.300	-	-
ADR Transportadora de Gas del Sur	TGSU2	-	108.900	-	-
ADR Telecom Argentina	TECO2	-	195.000	-	-
ADR Ternium	-	-	-	-	-
ADR YPF	YPFD	-	853.250	-	-
GDR GrupoClarín	GCLA	-	48.850	-	-
ADR CENTRAL PUERTO	CEPU	-	34.150	-	-
ADR Grupo Supervielle (SUPV.N)	SUPV	-	55.650	-	-
ADR LOMA NEGRA (OTC)	LOMA	-	122.000	-	-

(3) Cotización convertida a \$ de acuerdo al valor del Dólar Mayorista Bancos informada por Reuters.

ANÁLISIS DE TÍTULOS PÚBLICOS REESTRUCTURACIÓN DE DEUDA (*)

20-Ene-20

Bono	Código (S.I.B)	Vencimiento	Amortización	Cupón de Renta	Próximo Vencimiento	VR (en %)	Cotización c/100 v.n. en Pesos (a)	Fecha última cotización	Cupón Corriente			Valor Técnico c/100 v.n.	Paridad (en%)	Volatilidad 40r. (b) (en %)	TIR Anual	DM	PPV (en años)
									Renta Anual (en %)	Intereses Corridos c/100 v.n.	Yield Anual (en %)						

BONOS CANJE REESTRUCTURACIÓN DE DEUDA 2005 ()**

I. Bonos PAR																		
PAR Ley Arg. (CER)	PARP	31-Dic-38	Sem.	Sem.	31-Mar-20	R	100.00	528.000	20-Ene-20	Fija=1.77	7.15	4.42	1,306.39	40.42	48.78	10.62%	10.24	13.01
PAR USD Ley Arg. - ARS	PARA	31-Dic-38	Sem.	Sem.	31-Mar-20	R	100.00	3293.000	20-Ene-20	Fija=3.75	1.17	9.36	101.17	40.75	31.25	14.27%	7.89	12.04
PAR USD Ley Arg. - USD	PARAD	31-Dic-38	Sem.	Sem.	31-Mar-20	R	100.00	41.000	20-Ene-20	Fija=3.75	1.17	9.41	101.17	40.53	43.18	14.34%	7.87	12.04
PAR USD Ley N.Y. - ARS	PARY	31-Dic-38	Sem.	Sem.	31-Mar-20	R	100.00	3850.000	20-Ene-20	Fija=3.75	1.17	7.97	101.17	47.64	39.89	12.24%	8.45	12.04
PAR USD Ley N.Y. - USD	PARYD	31-Dic-38	Sem.	Sem.	31-Mar-20	R	100.00	48.300	20-Ene-20	Fija=3.75	1.17	7.96	101.17	47.74	38.45	12.21%	8.46	12.04
II. Bonos Discount																		
DISC Ley Arg. (CER)	DICP	31-Dic-33	Sem.	Sem.	30-Jun-20	R	100.00	1119.000	20-Ene-20	Fija=5.83	5.88	8.64	1,655.83	67.58	37.94	13.10%	5.86	7.82
DISC USD Ley Arg. - ARS	DICA	31-Dic-33	Sem.	Sem.	30-Jun-20	R	100.00	5565.000	20-Ene-20	Fija=8.28	0.71	16.84	140.91	49.44	52.47	22.86%	4.41	7.49
DISC USD Ley Arg. - USD	DICAD	31-Dic-33	Sem.	Sem.	30-Jun-20	R	100.00	69.890	20-Ene-20	Fija=8.28	0.71	16.78	140.91	49.60	52.76	22.78%	4.42	7.49
DISC USD Ley N.Y. - ARS	DICY	31-Dic-33	Sem.	Sem.	30-Jun-20	R	100.00	7167.000	20-Ene-20	Fija=8.28	0.71	13.04	140.91	63.67	36.55	17.01%	5.04	7.49
DISC USD Ley N.Y. - USD	DICYD	31-Dic-33	Sem.	Sem.	30-Jun-20	R	100.00	89.500	20-Ene-20	Fija=8.28	0.71	13.07	140.91	63.51	35.17	17.06%	5.04	7.49
III. Bono CUASIPAR																		
CUASIPAR (CER)	CUAP	31-Dic-45	Sem.	Sem.	30-Jun-20	R	100.00	755.000	20-Ene-20	Fija=3.31	3.65	7.95	1,807.76	41.76	-	10.75%	10.59	17.00
III. Unidades Vinculadas al Producto (U.V.P.)																		
U.V.P. en USD Ley Arg.	TVPA	15-Dic-35	-	-	-	-	-	85.000	20-Ene-20	-	-	-	-	-	52.56	-	-	-
U.V.P. en ARS Ley Arg.	TVPP	15-Dic-35	-	-	-	-	-	3.090	20-Ene-20	-	-	-	-	-	130.00	-	-	-
U.V.P. en USD Ley N.Y.	TVPY	15-Dic-35	-	-	-	-	-	173.000	20-Ene-20	-	-	-	-	-	52.02	-	-	-
U.V.P. en EUR Ley Ing.	TVPE	15-Dic-35	-	-	-	-	-	179.000	20-Ene-20	-	-	-	-	-	-	-	-	-

BONOS CANJE REESTRUCTURACIÓN DE DEUDA 2010 ()**

I. Bonos Par																		
PAR Ley Arg. (CER)	PAP0	31-Dic-38	Sem.	Sem.	31-Mar-20	R	100.00	380.000	07-Ene-20	Fija=1.77	7.15	6.17	1,306.39	29.09	-	14.18%	9.28	13.01
PAR USD Ley Arg. - ARS	PAA0	31-Dic-38	Sem.	Sem.	31-Mar-20	R	100.00	3300.000	20-Ene-20	Fija=3.75	1.17	9.34	101.17	40.83	-	14.24%	7.90	12.21
PAR USD Ley Arg. - USD	PAA0D	31-Dic-38	Sem.	Sem.	31-Mar-20	R	100.00	40.700	20-Ene-20	Fija=3.75	1.17	9.49	101.17	40.23	-	14.44%	7.84	12.04
PAR USD Ley N.Y. - ARS	PAY0	31-Dic-38	Sem.	Sem.	31-Mar-20	R	100.00	3400.000	20-Ene-20	Fija=3.75	1.17	9.06	101.17	42.07	-	13.84%	8.00	12.04
PAR USD Ley N.Y. - USD	PAY0D	31-Dic-38	Sem.	Sem.	31-Mar-20	R	100.00	44.000	13-Ene-20	Fija=3.75	1.17	8.75	101.17	43.49	-	13.40%	8.13	12.04
II. Bonos Discount																		
DISC Ley Arg. (CER)	DIP0	31-Dic-33	Sem.	Sem.	30-Jun-20	R	100.00	966.000	15-Ene-20	Fija=5.83	5.88	10.02	1,655.83	58.34	-	15.87%	5.51	7.82
DISC USD Ley Arg. - ARS	DIA0	31-Dic-33	Sem.	Sem.	30-Jun-20	R	100.00	5100.000	20-Ene-20	Fija=8.28	0.71	18.39	140.91	45.31	62.60	25.10%	4.19	7.49
DISC USD Ley Arg. - USD	DIA0D	31-Dic-33	Sem.	Sem.	30-Jun-20	R	100.00	64.000	20-Ene-20	Fija=8.28	0.71	18.34	140.91	45.42	52.62	25.04%	4.20	7.49
DISC USD Ley N.Y. - ARS	DIY0	31-Dic-33	Sem.	Sem.	30-Jun-20	R	100.00	6000.000	20-Ene-20	Fija=8.28	0.71	15.60	140.91	53.30	-	21.02%	4.60	7.49
DISC USD Ley N.Y. - USD	DIY0D	31-Dic-33	Sem.	Sem.	30-Jun-20	R	100.00	86.000	20-Ene-20	Fija=8.28	0.71	13.61	140.91	61.03	-	17.93%	4.94	7.49
IV. Unidades Vinculadas al Producto (U.V.P.)																		
U.V.P. en USD Ley N.Y.	TVY0	15-Dic-35	-	-	-	-	-	165.500	13-Ene-20	-	-	-	-	-	-	-	-	-

BONOS CANCELACION DE DEUDA EN CESACION DE PAGOS - LEY 27249 (31/3/16)

Emitidos en dólares bajo ley NY (c)

Rep. Arg. 2021 - ARS	AA21	22-Abr-21	Al Vto.	Sem.	22-Abr-20	R	100.00	4190.000	08-Ene-20	Fija=6.875	1.72	13.55	101.72	51.57	-	86.88%	0.82	1.20
Rep. Arg. 2021 - USD	AA21D	22-Abr-21	Al Vto.	Sem.	22-Abr-20	R	100.00	52.000	10-Dic-19	Fija=6.875	1.72	13.67	101.72	51.12	-	88.26%	0.81	1.20
Rep. Arg. 2026 - ARS	AA26	22-Abr-26	Al Vto.	Sem.	22-Abr-20	R	100.00	4175.000	20-Ene-20	Fija=7.5	1.88	14.88	101.88	51.30	-	24.02%	3.91	5.27
Rep. Arg. 2026 - USD	AA26D	22-Abr-26	Al Vto.	Sem.	22-Abr-20	R	100.00	51.500	06-Ene-20	Fija=7.5	1.88	15.11	101.88	50.55	-	24.43%	3.89	5.27
Rep. Arg. 2046 - ARS	AA46	22-Abr-46	Al Vto.	Sem.	22-Abr-20	R	100.00	3150.000	13-Dic-19	Fija=7.625	1.91	20.32	101.91	38.70	-	21.54%	4.78	17.56
Rep. Arg. 2046 - USD	AA46D	22-Abr-46	Al Vto.	Sem.	22-Abr-20	R	100.00	48.000	06-Ene-20	Fija=7.625	1.91	16.54	101.91	47.10	-	17.51%	5.92	17.56

Tipo de cambio Peso-Dólar(*)
\$79.8819

Notas Aclaratorias:

(*) Los indicadores de bonos denominados en USD se calculan en esa misma moneda, convirtiendo su precio en ARS a USD por el promedio ponderado de los cocientes de los precios de cierre en pesos y dólares, de los bonos que registraron negociación en el día, en ambas monedas, en plazo estándar (Fuente: IAMC con datos de BYMA).

(**) En el caso de títulos ajustables por CER el cálculo de indicadores considera el coeficiente aplicable de acuerdo a las condiciones de emisión.

(a) Los precios corresponden al precio de cierre en PPT (Prioridad Precio-Tiempo) e incluyen los intereses corridos (precio sucio) (b) El cálculo de volatilidad se realiza siempre que la especie cotice más de 75% de las últimas 40 ruedas de PPT.

(c) Bonos con denominación mínima de u\$s 150.000 y múltiplos enteros de u\$s 1.000.

ANÁLISIS DE TÍTULOS PÚBLICOS NACIONALES (*)

20-Ene-20

bono	Código (S.I.B)	vencimiento	amortización	Cupón de Renta	Próximo Vencimiento	VR (en %)	Cotización c/100 v.n. en Pesos (a)	Fecha última cotización	cupón corriente			Valor Técnico c/100 v.n.	Paridad (en %)	Volatilidad 40 r. (b) (en %)	TIR Anual	dm	PPV (en años)	
									Renta Anual (en %)	Intereses Corridos c/100 v.n.	Yield Anual (en %)							
BONTE, BOGAR Y BONOS DE CONSOLIDACIÓN																		
I. Títulos emitidos en Pesos a tasa fija																		
BONTE Nov. - 2020	TN20	21-Nov-20	Al Vto.	Sem.	21-May-20	R	100.00	101.000	6-Ene-20	Fija=26	4.41	26.92	104.41	96.74	-	32.91%	0.66	0.78
BONTE Oct - 2021	TO21	4-Oct-21	Al Vto.	Sem.	3-Abr-20	R	100.00	57.650	20-Ene-20	Fija=18.2	5.51	34.91	105.51	54.64	129.85	82.51%	0.96	1.50
BONTE Oct - 2023	TO23	17-Oct-23	Al Vto.	Sem.	17-Abr-20	R	100.00	44.500	20-Ene-20	Fija=16	4.22	39.72	104.22	42.70	-	62.66%	1.71	3.05
BONTE Oct - 2026	TO26	18-Oct-26	Al Vto.	Sem.	17-Abr-20	R	100.00	48.900	20-Ene-20	Fija=15.5	4.09	34.59	104.09	46.98	-	42.96%	2.48	5.05
II. Títulos emitidos en Pesos a Tasa Variable																		
BONTE 2020	TJ20	22-Jun-20	Al Vto.	Trim.	23-Mar-20	R	100.00	80.000	20-Ene-20	Var.=67.346	4.71	76.17	104.71	76.40	87.97	230.69%	0.24	0.39
Bocon Cons. 8º - BADLAR	PR15	4-Oct-22	14 - Trim.	Trim.	6-Abr-20	A+R	83.00	108.200	20-Ene-20	Var.=42.78	2.74	59.08	148.38	72.92	71.61	92.78%	0.79	1.37
III. Títulos en Pesos y ajustables por el CER (**)																		
BONCER 2020	TC20	28-Abr-20	Al Vto.	Sem.	28-Abr-20	A+R	100.00	239.800	20-Ene-20	Fija=2.25	1.52	2.73	290.18	82.64	75.39	149.03%	0.15	0.27
BOGAR 2020	NO20	4-Oct-20	156 Mens.	Mens.	4-Feb-20	A+R	8.98	152.000	20-Ene-20	Fija=2	0.17	2.30	174.47	87.12	-	64.31%	0.33	0.37
BONCER 2021	TC21	22-Jul-21	Al Vto.	Sem.	22-Jul-20	R	100.00	211.700	20-Ene-20	Fija=2.5	0.00	3.63	307.23	68.91	75.38	36.05%	1.25	1.48
BONCER 2023	TC23	6-Mar-23	Al Vto.	Sem.	6-Mar-20	R	100.00	161.000	20-Ene-20	Fija=4	3.27	5.49	219.77	73.26	-	17.69%	2.63	2.94
Bocon Cons. 6º 2%	PR13	15-Mar-24	120 Mens.	Mens.	15-Feb-20	A+R	41.90	471.000	20-Ene-20	Fija=2	0.26	2.80	660.25	71.34	62.75	24.51%	1.75	2.10
BONCER 2025 4%	TC25P	27-Abr-25	Al Vto.	Sem.	27-Abr-20	R	100.00	105.000	16-Ene-20	Fija=4	1.97	8.10	210.59	49.86	-	22.20%	4.00	4.81
IV. Títulos en Pesos Cláusula Gatillo (***)																		
BONAR 2020 Cláusula Gatillo	A2M2	6-Mar-20	Al Vto.	Al Vto.	6-Mar-20	A+R	100.00	208.800	20-Ene-20	4	5.39	4.64	241.11	86.60	81.42	278.62%	0.03	0.12
BONAR, BONAC Y BONAD																		
I. Títulos emitidos en Dólares (Ley Argentina)																		
BONAR 2020 - ARS	A020	8-Oct-20	Al Vto.	Sem.	8-Abr-20	R	100.00	3867.000	20-Ene-20	Fija=8	2.31	17.35	102.31	47.32	49.56	221.32%	0.32	0.69
BONAR 2020 - USD	A020D	8-Oct-20	Al Vto.	Sem.	8-Abr-20	R	100.00	48.520	20-Ene-20	Fija=8	2.31	17.31	102.31	47.42	50.06	220.24%	0.32	0.69
BONAR 2024 - ARS	AY24	7-May-24	6 Anual	Sem.	7-May-20	A+R	83.34	3286.000	20-Ene-20	Fija=8.75	1.52	18.41	84.86	48.48	48.58	69.58%	0.96	2.18
BONAR 2024 - USD	AY24D	7-May-24	6 Anual	Sem.	7-May-20	A+R	83.34	41.130	20-Ene-20	Fija=8.75	1.52	18.41	84.86	48.47	52.70	69.59%	0.96	2.18
BONAR 2025 - ARS	AA25	18-Abr-25	3 Anual	Sem.	18-Abr-20	R	100.00	3450.000	20-Ene-20	Fija=5.75	1.50	13.79	101.50	42.55	42.42	34.70%	2.82	3.85
BONAR 2025 - USD	AA25D	18-Abr-25	3 Anual	Sem.	18-Abr-20	R	100.00	43.200	20-Ene-20	Fija=5.75	1.50	13.79	101.50	42.56	42.22	34.69%	2.82	3.85
BONAR 2037 - ARS	AA37	18-Abr-37	3 Anual	Sem.	18-Abr-20	R	100.00	3660.000	20-Ene-20	Fija=7.625	1.99	17.40	101.99	44.92	48.07	19.64%	5.50	11.81
BONAR 2037 - USD	AA37D	18-Abr-37	3 Anual	Sem.	18-Abr-20	R	100.00	45.850	20-Ene-20	Fija=7.625	1.99	17.39	101.99	44.96	44.85	19.63%	5.50	11.81
II. Títulos emitidos en Dólares (Ley Extranjera)																		
Rep. Arg. 2022 - ARS (d)	A2E2	26-Ene-22	Al Vto.	Sem.	27-Ene-20	R	100.00	4471.000	20-Ene-20	Fija=5.625	2.75	10.57	102.75	54.47	45.03	46.91%	1.46	1.89
Rep. Arg. 2022 - USD	A2E2D	26-Ene-22	Al Vto.	Sem.	27-Ene-20	R	100.00	56.000	20-Ene-20	Fija=5.625	2.75	10.56	102.75	54.50	45.70	46.87%	1.46	1.89
Rep. Arg. 2023 - ARS (d)	A2E3	11-Ene-23	Al Vto.	Sem.	13-Jul-20	R	100.00	3061.678EX	9-Ene-20	Fija=4.625	0.12	12.10	100.12	38.28	-	48.46%	2.15	2.82
Rep. Arg. 2023 - USD	A2E3D	11-Ene-23	Al Vto.	Sem.	13-Jul-20	R	100.00	43.188EX	9-Ene-20	Fija=4.625	0.12	10.74	100.12	43.14	-	42.01%	2.23	2.82
Rep. Arg. 2027 - ARS (d)	A2E7	26-Ene-27	Al Vto.	Sem.	27-Ene-20	R	100.00	4340.000	20-Ene-20	Fija=6.875	3.36	13.49	103.36	52.56	48.92	21.29%	4.27	5.82
Rep. Arg. 2027 - USD	A2E7D	26-Ene-27	Al Vto.	Sem.	27-Ene-20	R	100.00	54.500	20-Ene-20	Fija=6.875	3.36	13.44	103.36	52.73	51.35	21.21%	4.27	5.82
Rep. Arg. 2028 - ARS (d)	A2E8	11-Ene-28	Al Vto.	Sem.	13-Jul-20	R	100.00	3324.293EX	9-Ene-20	Fija=5.875	0.15	14.17	100.15	41.55	-	22.72%	4.88	6.78
Rep. Arg. 2028 - USD	A2E8D	11-Ene-28	Al Vto.	Sem.	13-Jul-20	R	100.00	47.650	15-Ene-20	Fija=5.875	0.15	12.37	100.15	47.58	-	19.75%	5.12	6.78
Rep. Arg. 2048 - ARS (d)	AE48	11-Ene-48	Al Vto.	Sem.	13-Jul-20	R	100.00	3275.386EX	9-Ene-19	Fija=6.875	0.17	16.84	100.17	40.93	-	17.82%	6.04	18.94
Rep. Arg. 2048 - USD	AE48D	11-Ene-48	Al Vto.	Sem.	13-Jul-20	R	100.00	47.470	20-Ene-20	Fija=6.875	0.17	14.54	100.17	47.39	-	15.39%	6.97	18.94
Rep. Arg. 2117 - ARS	AC17	28-Jun-17	Al Vto.	Sem.	29-Jun-20	R	100.00	3972.000	20-Ene-20	Fija=7.125	0.44	14.46	100.44	49.51	39.21	14.98%	6.84	55.07
Rep. Arg. 2117 - USD	AC17D	28-Jun-17	Al Vto.	Sem.	29-Jun-20	R	100.00	49.800	20-Ene-20	Fija=7.125	0.44	14.43	100.44	49.58	38.62	14.95%	6.85	55.07
III. Títulos en Moneda Dual																		
Bono Dual 2020 - ARS	AF20	13-Feb-20	Al Vto.	Al Vto.	13-Feb-20	A+R	100.00	5410.000	20-Ene-20	4.5	411.98	17.73	6415.31	84.33	62.38	***	0.01	-
Bono Dual 2020 - USD	AF20D	13-Feb-20	Al Vto.	Al Vto.	13-Feb-20	A+R	100.00	67.990	20-Ene-20	4.5	6.86	7.36	106.86	63.62	71.12	***	0.00	-
IV. Títulos emitidos en Pesos (c)																		
BONAR 2020 - BADLAR+325	AM20	1-Mar-20	Al Vto.	Trim.	2-Mar-20	A+R	100.00	100.250	20-Ene-20	Var.=42.99	6.01	45.62	106.01	94.57	99.02	146.93%	0.08	0.11
BONAR 2022 - BADLAR+200	AA22	3-Abr-22	Al Vto.	Trim.	3-Abr-20	R	100.00	69.500	20-Ene-20	Var.=39.075	2.03	57.92	102.03	68.11	78.30	86.63%	1.15	1.74
(I) Tasas de referencia (TNA %)																		
Tasa LIBOR de 180 días 1.8449%				Tasa LIBOR de 90 días 1.8191%				Tasa LIBOR de 30 días 1.6544%				TASA BADLAR 36.1250%						
Tipo de cambio Peso-Dólar(*)																\$79.8819		

Notas Aclaratorias:

(*) Los indicadores de bonos denominados en USD se calculan en esa misma moneda, convirtiendo su precio en ARS a USD por el promedio ponderado de los cocientes de los precios de cierre en pesos y dólares, de los bonos que registraron negociación en el día, en ambas monedas, en plazo estándar (Fuente: IAMC con datos de BYMA).

(***) En el caso de títulos ajustables por CER el cálculo de indicadores considera el coeficiente aplicable de acuerdo a las condiciones de emisión.

(***) Monto a pagar al vencimiento: Mayor entre el valor capitalizado a tasa fija mensual y capital ajustado por CER. No se realiza proyección de CER. Se considera el último conocido. El valor de los indicadores de cada día se determina en base a esta comparación.

ANÁLISIS DE TÍTULOS PÚBLICOS PROVINCIALES Y OTROS TÍTULOS DE DEUDA (*)

20-Ene-20

Bono	Código (S.I.B.)	Vencimiento	Amortización	Cupón de Renta	Próximo Vencimiento	VR (en %)	Cotización c/100 v.n. en Pesos	Fecha última cotización	Cupón Corriente			Valor Técnico c/ 100 v.n.	Paridad (en %)	Volatilidad 40 r. (b) (en %)	TIR Anual	DM	PPV (en años)	
									Renta Anual (en %)	Intereses Corridos c/100 v.n.	Yield Anual (en %)							
BONOS DOMESTICOS (LEY ARGENTINA)																		
I. Títulos emitidos en pesos (c)																		
Mendoza Jun. 2021	PMJ21	9-Jun-21	Al Vto.	Trim.	9-Mar-20	R	100.00	94.500	20-Ene-20	Var.=43.232	5.21	48.42	105.21	89.82	-	62.98%	0.91	1.14
CABA 2022 - BADLAR+500	BDC22	23-Ene-22	Al Vto.	Trim.	23-Ene-20	R	100.00	109.500	20-Ene-20	Var.=50.848	12.68	52.52	112.68	97.18	-	51.17%	1.14	1.51
Bs. As. 2022 - BADLAR+383 (j)	PBY22	31-May-22	Al Vto.	Trim.	29-Feb-20	R	100.00	72.300	20-Ene-20	Var.=43.573	6.33	66.05	106.33	68.00	91.25	91.65%	1.08	1.79
CABA Mar. 2024	BDC24	29-Mar-24	Al Vto.	Trim.	30-Mar-20	R	100.00	93.650	20-Ene-20	Var.=40.374	2.54	44.32	102.54	91.33	25.06	52.03%	1.83	2.93
Bs. As. 2025 - BADLAR+375	PBA25	12-Abr-25	Al vto.	Trim.	12-Abr-20	R	100.00	61.500	20-Ene-20	Var.=40.351	1.11	66.81	101.11	60.83	73.85	86.94%	1.42	3.53
CABA Feb. 2028	BDC28	22-Feb-28	Al Vto.	Trim.	24-Feb-20	R	100.00	95.000	16-Ene-20	Var.=44.095	7.37	50.32	107.37	88.48	-	54.15%	1.94	5.01
II. Títulos emitidos en dólares																		
Córdoba Oct. 2026	CO26	27-Oct-26	32 - Trim.	Trim.	27-Ene-20	A+R	87.50	4995.000	20-Ene-20	Fija=7.125	1.45	10.21	88.95	70.29	37.24	22.74%	2.25	3.16
Córdoba Oct. 2026 - USD	CO26D	27-Oct-26	32 - Trim.	Trim.	27-Ene-20	A+R	87.50	62.000	20-Ene-20	Fija=7.125	1.45	10.30	88.95	69.70	36.68	23.18%	2.24	3.16
III. Títulos denominados en dólares y pagaderos en pesos (Dollar-Linked)																		
Chubut Mar. 2021 (i)	PUM21	30-Mar-21	Trim.	Trim.	30-Mar-20	A+R	31.25	1810.000	20-Ene-20	Fija=4.5	0.09	6.23	31.34	72.31	51.75	72.76%	0.52	0.68
CABA Ene. 2020 (i,j)	BDC20	28-Ene-20	6 - Sem.	Sem.	28-Ene-20	A+R	16.65	1060.000	20-Ene-20	Fija=1.95	0.16	2.48	16.81	78.96	28.40	***	-	-
Formosa Feb. 2022 (i)	FORM3	27-Feb-22	40 - trim.	Trim.	27-Feb-20	A+R	22.50	1300.000	19-Dic-19	Fija=5	0.17	0.00	22.67	71.78	-	46.89%	0.83	1.08
BONOS EXTERNOS (LEY EXTRANJERA)																		
I. Dólares																		
Bs. As. Feb. 2023	PBF23	15-Feb-23	3 Anual	Sem.	15-Feb-20	R	100.00	3400.000	17-Ene-20	Fija=6.5	2.83	16.36	102.83	41.39	-	79.19%	1.08	1.95
Bs. As. Feb. 2023 - USD	PF23D	15-Feb-23	3 Anual	Sem.	15-Feb-20	R	100.00	45.000	14-Ene-20	Fija=6.5	2.83	15.42	102.83	43.76	-	72.74%	1.12	1.95
Bs. As. Mar. 2024 (f)	PBM24	16-Mar-24	3 - Anual	Sem.	16-Mar-20	R	100.00	2750.000	24-Oct-19	Fija=9.125	3.22	29.24	103.22	33.35	-	72.89%	1.53	2.81
Bs. As. Abr. 2028 (e,g)	BP28	18-Abr-28	Anual	Sem.	18-Abr-20	R	100.00	3900.000	9-Ene-20	Fija=9.625	2.51	20.78	102.51	47.63	-	28.66%	3.61	5.79
Bs. As. PAR May. 2020 (g)	BPMD	1-May-20	6 - Sem.	Sem.	1-May-20	A+R	16.67	1250.000	16-Ene-20	Fija=4	0.15	4.30	16.82	93.03	-	35.42%	0.23	0.27
Bs. As. PAR May. 2035 (g)	BPLD	15-May-35	30 - Sem.	Sem.	15-May-20	R	100.00	3251.000	20-Ene-20	Fija=4	0.74	10.01	100.74	40.40	41.69	23.48%	3.70	7.39
II. Euros																		
Bs. As. PAR May. 2035 (g)	BPLE	15-May-35	30 - Sem.	Sem.	15-May-20	R	100.00	2815.000	13-Dic-19	Fija=4	0.74	9.64	100.74	41.93	-	22.39%	3.80	7.39

Notas Aclaratorias:

(*) Los indicadores de los títulos emitidos en dólares se calculan en esa misma divisa convirtiendo su cotización en \$ por el dólar banco vendedor (Fuente: Thomson Reuters) (**) En el caso de ajustables por CER y por CVS, el cálculo de indicadores considera el coeficiente aplicable de acuerdo a las condiciones de emisión.

(a) Los precios corresponden al precio de cierre en PPT (Prioridad Precio-Tiempo) e incluyen los intereses corridos (precio sucio) (b) El cálculo de volatilidades se realiza siempre que la especie cotice más de 75% de las últimas 40 ruedas en PPT.

(c) La tasa utilizada para estimar los flujos futuros surge del promedio de tasas correspondiente al período actual. (e) El título tiene una denominación mínima de u\$s100.000 y múltiplos enteros de u\$s1.000.

(f) El título tiene una denominación mínima de u\$s150.000 y múltiplos enteros de u\$s1.000. (g) Fecha de registro o "record date": estarán legitimados para el cobro aquellos tenedores registrados con una antelación de 15 días corridos respecto a cada fecha de pago.

(h) El título tiene una denominación mínima de u\$s10.000 y múltiplos enteros de u\$s1.000. (i) Los servicios de renta y amortización se pagan en pesos al tipo de cambio de referencia del bono, según prospecto de emisión (j) El título tiene una denominación mínima de u\$s1.000 y múltiplos enteros de u\$s1.000.

ANÁLISIS DE OBLIGACIONES NEGOCIABLES (*)

20-Ene-20

Emisor	Código (S.I.B.)	Vencimiento	Amortización	Cupón de Renta	Próximo Vencimiento.	VR (en %)	Cotización c/100 v.r. en Pesos (a)	Fecha última cotización	Cupón Corriente			Valor Técnico c/100 v.n.	Paridad (en %)	TIR anual	DM	PPV (en años)	
									Renta Anual (en %)	Intereses Corridos c/100 v.n.	Yield Anual (en %)						
Obligaciones Negociables denominadas y pagaderas en dólares Ley Extranjera																	
1. Actividades Inmobiliarias																	
IRSA Clase II 2020 (b,g)	OIRY7	20-Jul-20	Al vto.	Sem.	20-Jul-20	A+R	100.00	369.592EX	16-Ene-20	Fija=11.5	0.06	252.04	100.06	4.62	***	0.00	-
3. Energía Eléctrica																	
EDENOR Clase IX 2022 (b)	ODNY9	25-Oct-22	Al vto.	Sem.	25-Abr-20	R	100.00	3886.081EX	23-Oct-19	Fija=9.75	2.36	21.06	102.36	47.53	51.18%	1.77	2.48
4. Petróleo y Gas																	
PAE Clase I 2021 (b)	OPNY1	7-May-21	3 - Anual	Sem.	7-May-20	A+R	66.67	5500.000	15-Ene-20	Fija=7.875	1.09	7.75	67.76	101.61	5.78%	0.75	0.78
YPF Clase XXVIII 2024	YPCUO	4-Abr-24	3 Anual	Sem.	4-Abr-20	R	100.00	8300.000	20-Ene-20	Var.=8.75	2.63	8.64	102.63	101.25	8.46%	2.77	2.95
YPF Clase XXXIX 2025	YCA6O	28-Jul-25	Al Vto.	Sem.	28-Ene-20	R	100.00	8000.000	17-Ene-20	Fija=8.5	4.08	8.85	104.08	96.22	9.66%	4.11	4.53
Obligaciones Negociables denominadas en dólares y pagaderas en pesos Ley Argentina																	
2. Petróleo y Gas																	
YPF Clase XXII 2020	YPCNO	29-Jul-20	7 - Anual	Trim.	29-Ene-20	R	14.29	563.393EX	25-Oct-19	Fija=3.5	0.12	7.21	14.40	48.97	321.02%	0.28	0.51
													Tipo de Cambio Peso-Dólar(*)				
													\$79.8819				

Notas Aclaratorias:
 (*) Los indicadores de bonos denominados en USD se calculan en esa misma moneda, convirtiendo su precio en ARS a USD por el promedio ponderado de los cocientes de los precios de cierre en pesos y dólares, de los bonos que registraron negociación en el día, en ambas monedas, en plazo estándar (Fuente: IAMC con datos de BYMA).

- (a) Los precios corresponden al precio de cierre en PPT(Prioridad Precio-Tiempo) e incluyen los intereses corridos (precio sucio)
 (b) El título tiene una denominación mínima de u\$s 2.000 y múltiplos enteros de u\$s1.000
 (c) El título tiene una denominación mínima de u\$s 150.000 y múltiplos enteros de u\$s1.000 - (d) El título tiene una denominación mínima de u\$s 35.000 y múltiplos enteros de u\$s 2.000
 (f) El título tiene una denominación mínima de u\$s 500.000 y múltiplos enteros de u\$s 500.000.
 (g) Fecha de registro o 'record date': estarán legitimados para el cobro aquellos tenedores registrados con una antelación de 15 días corridos respecto de cada fecha de pago. (h) Denominación mínima de u\$s 10.000 y múltiplos enteros de u\$s 1.000.

Indice de Bonos (Medido en Pesos)

20-Ene-20

Indice de Bonos IAMC (Base 1/1/95=100)

	Valor al 20-Ene-20	Variación Diaria al 17-Ene-20	Variación Semanal al 17-Ene-20	Variación Mensual al 30-Dic-19	Variación anual al 30-Dic-19	Ponderación*
Subíndice de Bonos Cortos emitidos en pesos	15,544.695	1.14%	1.14%	17.04%	17.04%	26.03%
Subíndice de Bonos Cortos emitidos en dólares	9,597.752	1.99%	1.99%	9.88%	9.88%	25.15%
Subíndice de Bonos Largos emitidos en pesos	25,597.646	1.73%	1.73%	28.62%	28.62%	3.76%
Subíndice de Bonos Largos emitidos en dólares	26,707.971	0.30%	0.30%	7.24%	7.24%	45.06%
Indice de Bonos General	24,243.584	1.00%	1.00%	11.28%	11.28%	100.00%

(*)Composicion Índices: Subíndice de Bonos Cortos emitidos en pesos (TC21, TC20, AA22, TJ20, A2M2, S3109, S31L0, S28F0, S1109, S29Y0, S15N9, S11M0, S26F0), Subíndice de Bonos Cortos emitidos en dólares (AY24, AO20, AF20, U25O9), Subíndice de Bonos Largos emitidos en pesos (DICP), Subíndice de Bonos Largos emitidos en dólares (DICY, PARY, DICA, AA46, AA25, AA37, AC17).

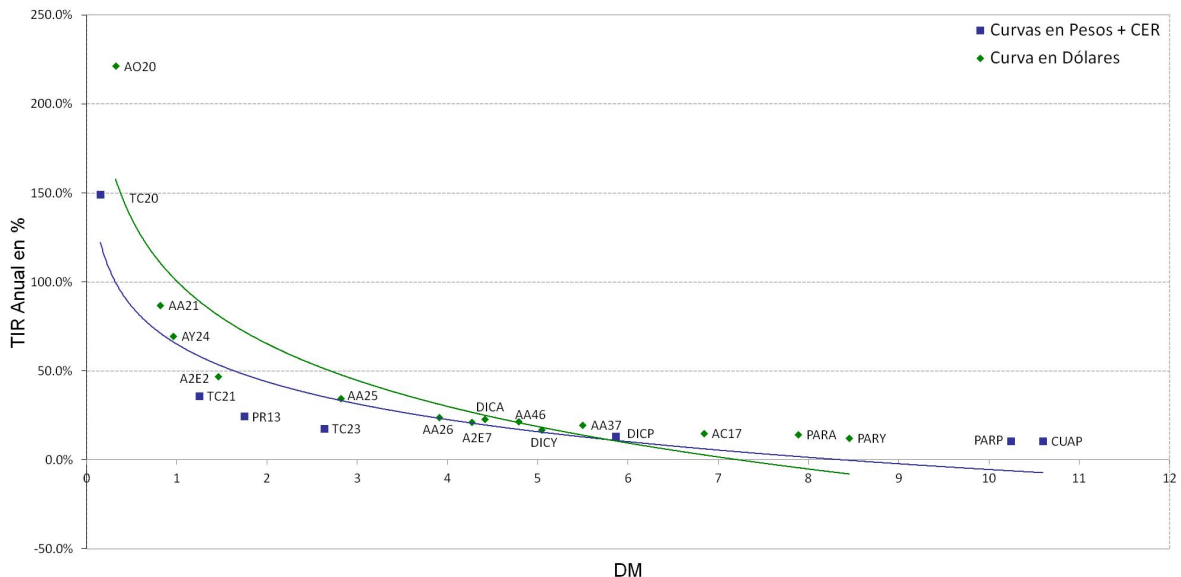
Indice de Bonos (Medido en Dólares)

20-Ene-20

Indice de Bonos IAMC (Base 1/1/95=100)

	Valor al 20-Ene-20	Variación Diaria al 17-Ene-20	Variación Semanal al 17-Ene-20	Variación Mensual al 30-Dic-19	Variación Anual al 30-Dic-19	Ponderación*
Subíndice de Bonos Cortos emitidos en pesos	773.712	1.08%	1.08%	16.76%	16.76%	26.03%
Subíndice de Bonos Cortos emitidos en dólares	171.846	1.92%	1.92%	9.63%	9.63%	25.15%
Subíndice de Bonos Largos emitidos en pesos	914.644	1.66%	1.66%	28.32%	28.32%	3.76%
Subíndice de Bonos Largos emitidos en dólares	445.430	0.23%	0.23%	6.99%	6.99%	45.06%
Indice de Bonos General	404.033	0.93%	0.93%	11.02%	11.02%	100.00%

(*)Composicion Índices: Subíndice de Bonos Cortos emitidos en pesos (TC21, TC20, AA22, TJ20, A2M2, S3109, S31L0, S28F0, S1109, S29Y0, S15N9, S11M0, S26F0), Subíndice de Bonos Cortos emitidos en dólares (AY24, AO20, AF20, U25O9), Subíndice de Bonos Largos emitidos en pesos (DICP), Subíndice de Bonos Largos emitidos en dólares (DICY, PARY, DICA, AA46, AA25, AA37, AC17).

Curvas de Rendimientos
Curva en Pesos + CER y en Dólares


Serie	Negociación							Teóricos(c/vol hist.)			Implícitos	
	Precio cierre de la prima	Variación	Mínimo	Máximo	Lotes	Volumen (\$)	Últ. precio prima/cot. subyac.	Prima teórica	Delta	Efecto Palanca	Volat. Implícit	Delta

Opciones de Compra
Vencimiento Febrero - 21/02/2020 - 32 días - Tasa Promedio de Caucción a 30 días 34.91%
AGRO Cotización Subyacente: 13.100 Volatilidad Histórica del subyacente 40 ruedas: 46.82%

AGRC12.0FE	2.600	30.78%	2.600	2.600	18	4,680	19.85%	1.656	0.821	6.50%	121.21%	0.695
------------	-------	--------	-------	-------	----	-------	--------	-------	-------	-------	---------	-------

ALUA Cotización Subyacente: 33.450 Volatilidad Histórica del subyacente 40 ruedas: 57.69%

ALUC13.37F	21.000	-1.87%	21.000	21.000	15	31,500	62.78%	20.489	1.000	1.63%		0.958
ALUC22.9FE	11.001	0.01%	11.000	11.001	31	34,103	32.89%	11.263	0.993	2.95%	0.00%	1.000
ALUC25.37F	8.250	-	8.250	8.250	23	18,975	24.66%	8.927	0.970	3.63%	0.00%	1.000
ALUC31.0FE	4.600	-1.75%	4.600	4.600	10	4,600	13.75%	4.282	0.761	5.94%	67.69%	0.736
ALUC33.0FE	2.716	-3.28%	2.600	3.300	436	127,171	8.12%	3.046	0.635	6.97%	48.84%	0.648

BOLT Cotización Subyacente: 5.120 Volatilidad Histórica del subyacente 40 ruedas: 63.94%

BOLC4.50FE	0.890	-11.00%	0.650	1.000	2,719	227,867	17.38%	0.858	0.825	4.92%	71.74%	0.804
BOLC5.10FE	0.530	6.00%	0.520	0.530	77	4,070	10.35%	0.476	0.610	6.55%	73.08%	0.606

CEPU Cotización Subyacente: 34.150 Volatilidad Histórica del subyacente 40 ruedas: 70.97%

CEPC26.0FE	11.000	35.14%	11.000	11.240	12	13,368	32.21%	9.154	0.938	3.50%	155.16%	0.813
CEPC38.0FE	1.850	12.12%	1.750	2.000	144	26,020	5.42%	1.835	0.400	7.45%	71.36%	0.401

COME Cotización Subyacente: 2.620 Volatilidad Histórica del subyacente 40 ruedas: 41.54%

COMC1.25FE	1.420	1.43%	1.400	1.480	90	12,691	54.20%	1.408	1.000	1.86%	146.35%	0.976
COMC1.35FE	1.300	3.17%	1.290	1.350	384	50,314	49.62%	1.311	1.000	2.00%	0.00%	1.000
COMC1.65FE	1.000	-1.19%	1.000	1.000	15	1,500	38.17%	1.020	1.000	2.57%	0.00%	1.000
COMC1.85FE	0.890	23.61%	0.770	0.890	279	22,691	33.97%	0.827	0.999	3.17%	124.35%	0.886
COMC1.95FE	0.700	6.06%	0.700	0.700	532	37,240	26.72%	0.730	0.997	3.58%	0.00%	1.000
COMC2.05FE	0.604	12.90%	0.530	0.640	650	38,700	23.05%	0.634	0.989	4.09%	0.00%	1.000
COMC2.15FE	0.503	3.07%	0.470	0.510	3,341	164,901	19.20%	0.539	0.972	4.72%	0.00%	1.000
COMC2.25FE	0.408	15.58%	0.355	0.410	5,672	228,553	15.57%	0.448	0.938	5.49%	0.00%	1.000
COMC2.35FE	0.321	13.43%	0.265	0.324	10,627	318,930	12.25%	0.361	0.883	6.40%	0.00%	1.000
COMC2.45FE	0.238	15.53%	0.210	0.238	1,575	35,974	9.08%	0.282	0.803	7.45%	0.00%	1.000
COMC2.55FE	0.170	13.33%	0.120	0.190	6,115	99,682	6.49%	0.213	0.702	8.63%	24.31%	0.799
COMC2.65FE	0.138	15.00%	0.115	0.140	16,817	222,883	5.27%	0.155	0.587	9.92%	35.88%	0.594
COMC2.75FE	0.099	20.73%	0.085	0.100	13,126	122,389	3.78%	0.109	0.469	11.29%	38.39%	0.462
COMC2.95FE	0.050	-	0.040	0.053	4,840	23,698	1.91%	0.048	0.259	14.21%	42.41%	0.264

CRES Cotización Subyacente: 51.000 Volatilidad Histórica del subyacente 40 ruedas: 61.47%

CREC42.0FE	11.500	9.52%	11.500	11.500	1	1,150	22.55%	10.724	0.907	4.31%	86.04%	0.843
CREC48.0FE	4.595	2.11%	4.500	4.600	23	10,550	9.01%	6.228	0.723	5.92%	22.48%	0.919
CREC49047F	4.000	-0.50%	4.000	4.020	5	2,002	7.84%	5.582	0.682	6.23%	30.08%	0.796
CREC52.0FE	1.950	-66.95%	1.350	1.950	76	11,370	3.82%	4.005	0.562	7.15%	27.18%	0.573

EDN Cotización Subyacente: 24.700 Volatilidad Histórica del subyacente 40 ruedas: 81.82%

EDNC16.0FE	10.000	100.00%	9.000	10.000	2	1,900	40.49%	9.240	0.979	2.62%	160.71%	0.887
EDNC22.0FE	3.849	16.57%	3.302	3.849	3	1,100	15.58%	4.310	0.765	4.39%	60.10%	0.818
EDNC23.0FE	2.700	3.85%	2.680	3.000	14	3,808	10.93%	3.679	0.706	4.74%	39.70%	0.822

GGAL Cotización Subyacente: 128.100 Volatilidad Histórica del subyacente 40 ruedas: 54.58%

GFGC90.0FE	40.000	2.56%	40.000	40.000	2	8,000	31.23%	40.902	0.993	3.11%	0.00%	1.000
GFGC102.FE	29.951	8.68%	28.500	30.000	71	212,340	23.38%	29.650	0.953	4.12%	61.50%	0.934
GFGC108.FE	23.300	5.91%	23.000	24.000	194	459,150	18.19%	24.372	0.907	4.77%	0.00%	1.000
GFGC111.FE	21.001	9.95%	18.610	21.050	127	263,870	16.39%	21.877	0.875	5.13%	41.27%	0.930
GFGC114.FE	17.500	0.86%	17.500	18.500	37	66,200	13.66%	19.499	0.839	5.51%	0.00%	1.000
GFGC117.FE	15.925	15.40%	15.401	16.099	46	72,490	12.43%	17.254	0.797	5.91%	41.15%	0.854
GFGC120.FE	13.634	8.01%	13.050	14.470	328	437,509	10.64%	15.155	0.750	6.34%	41.36%	0.800
GFGC123.FE	11.493	4.48%	11.000	16.000	646	734,432	8.97%	13.211	0.699	6.78%	41.26%	0.740
GFGC126.FE	9.545	4.25%	8.000	9.700	1,347	1,270,168	7.45%	11.431	0.646	7.24%	41.13%	0.673
GFGC129.FE	7.838	7.09%	7.300	7.900	1,495	1,152,322	6.12%	9.817	0.591	7.71%	41.21%	0.601
GFGC132.FE	6.350	6.13%	5.700	6.700	1,853	1,159,581	4.96%	8.372	0.535	8.19%	41.27%	0.528
GFGC135.FE	4.968	3.91%	4.700	5.150	2,924	1,469,643	3.88%	7.081	0.480	8.68%	40.66%	0.454
GFGC140.FE	3.441	-0.29%	3.350	3.750	830	289,101	2.69%	5.274	0.392	9.52%	41.85%	0.344
GFGC145.FE	2.290	-2.22%	2.290	2.560	634	150,766	1.79%	3.854	0.312	10.38%	42.47%	0.251
GFGC150.FE	1.638	-1.38%	1.100	1.900	2,435	410,980	1.28%	2.765	0.243	11.24%	44.49%	0.187
GFGC165.FE	0.789	-4.13%	0.700	0.990	1,380	107,151	0.62%	0.920	0.100	13.87%	52.56%	0.090
GFGC171.FE	0.615	-2.23%	0.500	0.700	500	28,168	0.48%	0.570	0.066	14.93%	55.49%	0.070
GFGC174.FE	0.400	-21.57%	0.333	0.400	79	2,871	0.31%	0.445	0.054	15.46%	53.47%	0.050
GFGC180.FE	0.433	-15.10%	0.400	0.510	2,163	97,983	0.34%	0.268	0.035	16.52%	59.46%	0.049
GFGC200.FE	0.022	-92.67%	0.022	0.022	150	330	0.02%	0.044	0.007	20.00%	50.77%	0.004
GFGC220.FE	0.152	-12.14%	0.110	0.169	867	12,757	0.12%	0.006	0.001	23.38%	75.68%	0.016

PAMP Cotización Subyacente: 49.300 Volatilidad Histórica del subyacente 40 ruedas: 51.58%

PAMC37.0FE	13.000	8.32%	13.000	13.000	3	3,900	26.37%	13.476	0.984	3.60%	0.00%	1.000
PAMC45.0FE	5.659	-0.72%	5.100	5.900	148	84,680	11.48%	6.538	0.808	6.10%	0.00%	1.000
PAMC49.0FE	3.000	-14.29%	3.000	3.000	1	300	6.09%	3.950	0.625	7.80%	34.29%	0.661

Anexo A

Análisis de opciones

20/01/2020

Serie	Negociación							Teóricos(c/vol hist.)			Implícitos	
	Precio cierre de la prima	Variación	Mínimo	Máximo	Lotes	Volumen (\$)	Últ. precio prima/cot. subyac.	Prima teórica	Delta	Efecto Palanca	Volat. Implícit	Delta
PAMC51.0FE	2.401	-5.84%	2.200	2.600	53	13,080	4.87%	2.957	0.523	8.72%	42.10%	0.516
PAMC57.0FE	0.900	12.22%	0.900	1.150	9	944	1.83%	1.066	0.253	11.70%	47.98%	0.234
PAMC59.0FE	0.410	-30.51%	0.390	0.520	97	4,342	0.83%	0.724	0.187	12.72%	42.85%	0.136
SUPV Cotización Subyacente: 55.650 Volatilidad Histórica del subyacente 40 ruedas: 68.20%												
SUPC46.0FE	13.550	0.74%	13.550	13.550	18	24,390	24.35%	11.763	0.883	4.18%	111.69%	0.797
SUPC49.0FE	10.999	31.50%	10.000	11.000	10	10,600	19.76%	9.449	0.811	4.77%	99.62%	0.752
SUPC58.0FE	3.488	29.19%	2.980	3.500	190	64,385	6.27%	4.248	0.520	6.82%	56.72%	0.509
SUPC63.0FE	1.350	-6.51%	1.350	2.100	50	7,275	2.43%	2.497	0.361	8.04%	48.99%	0.286
TGNO4 Cotización Subyacente: 44.800 Volatilidad Histórica del subyacente 40 ruedas: 45.93%												
TGNC40.0FE	8.500	-	8.500	8.500	3	2,550	18.97%	6.450	0.869	6.04%	99.39%	0.737
TGNC50.0FE	2.150	2.38%	1.800	3.000	186	40,759	4.80%	1.119	0.306	12.26%	66.86%	0.384
TGSU2 Cotización Subyacente: 108.900 Volatilidad Histórica del subyacente 40 ruedas: 52.16%												
TGSC115.FE	5.600	-6.51%	5.500	6.300	42	25,020	5.14%	5.613	0.471	9.13%	52.06%	0.471
TGSC11554F	4.502	28.63%	4.502	6.000	19	11,250	4.13%	5.402	0.459	9.25%	45.17%	0.444
TRAN Cotización Subyacente: 30.750 Volatilidad Histórica del subyacente 40 ruedas: 63.20%												
TRAC24.0FE	7.827	12.60%	7.400	8.000	182	141,075	25.45%	7.637	0.942	3.79%	77.72%	0.907
TRAC28.0FE	4.000	-24.53%	4.000	5.500	280	126,500	13.01%	4.433	0.775	5.38%	46.17%	0.835
TRAC30.0FE	2.496	-7.56%	2.000	2.500	472	106,446	8.12%	3.176	0.652	6.31%	42.75%	0.692
TXAR Cotización Subyacente: 26.600 Volatilidad Histórica del subyacente 40 ruedas: 40.40%												
TXAC23.0FE	4.550	1.11%	4.300	4.800	70	31,040	17.11%	4.396	0.936	5.67%	52.50%	0.886
TXAC25.0FE	2.050	-37.88%	2.050	3.840	58	18,681	7.71%	2.749	0.798	7.72%	0.00%	1.000
TXAC26.0FE	1.800	18.03%	1.800	1.800	10	1,800	6.77%	2.063	0.694	8.95%	30.64%	0.737
TXAC27.0FE	1.206	-9.05%	1.200	1.650	281	38,978	4.53%	1.491	0.577	10.29%	31.21%	0.587
TXAC29.0FE	0.750	-	0.750	0.750	68	5,100	2.82%	0.693	0.345	13.24%	42.35%	0.354
VALO Cotización Subyacente: 14.500 Volatilidad Histórica del subyacente 40 ruedas: 46.31%												
GVAC10.6FE	4.601	0.02%	4.600	4.610	58	26,684	31.73%	4.227	0.995	3.41%	118.91%	0.875
GVAC13.0FE	2.407	15.00%	2.390	2.420	250	60,140	16.60%	2.048	0.861	6.10%	76.80%	0.766
GVAC13.8FE	1.431	-28.45%	1.420	1.750	317	49,966	9.87%	1.455	0.743	7.40%	44.61%	0.749
GVAC15.0FE	0.830	-0.36%	0.830	1.000	121	10,077	5.72%	0.779	0.519	9.67%	49.29%	0.521
GVAC17.4FE	0.324	-7.43%	0.250	0.330	253	6,621	2.23%	0.149	0.152	14.79%	61.12%	0.230
YFPD Cotización Subyacente: 853.250 Volatilidad Histórica del subyacente 40 ruedas: 40.46%												
YPPC700.FE	169.900	6.19%	169.900	169.900	1	16,990	19.91%	175.652	0.975	4.74%	0.00%	1.000
YPPC800.FE	79.950	-0.06%	79.900	80.000	5	39,990	9.37%	89.660	0.803	7.64%	23.48%	0.919
YPPC920.FE	17.000	8.51%	17.000	17.000	1	1,700	1.99%	25.433	0.380	12.73%	31.59%	0.336
YPPC960.FE	9.000	4.91%	8.000	9.000	51	45,540	1.05%	14.835	0.255	14.65%	32.88%	0.201
YPPC1040FE	2.500	-13.79%	2.500	2.700	67	17,890	0.29%	4.247	0.093	18.66%	35.80%	0.065
Vencimiento Abril - 17/04/2020 - 88 días - Tasa Promedio de Caución a 30 días 34.91%												
ALUA Cotización Subyacente: 33.450 Volatilidad Histórica del subyacente 40 ruedas: 57.69%												
ALUC33.0AB	5.997	9.04%	5.995	6.000	4	2,399	17.93%	5.402	0.688	4.26%	67.79%	0.678
COME Cotización Subyacente: 2.620 Volatilidad Histórica del subyacente 40 ruedas: 41.54%												
COMC1.85AB	0.960	19.85%	0.960	1.000	138	13,348	36.64%	0.924	0.987	2.80%	71.20%	0.920
COMC2.35AB	0.610	5.17%	0.580	0.610	12	702	23.28%	0.507	0.853	4.40%	70.28%	0.768
COMC2.65AB	0.320	23.08%	0.260	0.330	1,413	43,765	12.21%	0.313	0.678	5.67%	43.01%	0.675
CRES Cotización Subyacente: 51.000 Volatilidad Histórica del subyacente 40 ruedas: 61.47%												
CREC52.0AB	4.600	15.00%	4.600	4.600	18	8,280	9.02%	7.728	0.644	4.25%	27.38%	0.710
GGAL Cotización Subyacente: 128.100 Volatilidad Histórica del subyacente 40 ruedas: 54.58%												
GFGC123.AB	21.500	7.49%	20.000	24.000	20	41,498	16.78%	21.888	0.726	4.25%	52.73%	0.730
GFGC132.AB	15.989	-11.17%	15.000	15.989	30	46,144	12.48%	17.104	0.633	4.74%	49.90%	0.636
GFGC135.AB	14.000	0.00%	14.000	14.000	9	12,600	10.93%	15.698	0.601	4.91%	47.65%	0.601
GFGC150.AB	7.000	0.00%	6.501	7.500	34	23,701	5.46%	9.956	0.447	5.75%	42.68%	0.406
SUPV Cotización Subyacente: 55.650 Volatilidad Histórica del subyacente 40 ruedas: 68.20%												
SUPC49.0AB	13.000	4.00%	13.000	13.000	5	6,500	23.36%	13.345	0.788	3.29%	63.83%	0.797
TXAR Cotización Subyacente: 26.600 Volatilidad Histórica del subyacente 40 ruedas: 40.40%												
TXAC25.0AB	4.800	1.82%	4.800	4.800	5	2,400	18.05%	4.304	0.799	4.94%	53.00%	0.756
TXAC27.0AB	3.300	0.00%	3.300	3.300	10	3,300	12.41%	3.073	0.675	5.84%	45.17%	0.665
TXAC29.0AB	2.500	25.00%	2.010	2.500	63	14,771	9.40%	2.104	0.538	6.80%	48.00%	0.545
Vencimiento Junio - 19/06/2020 - 151 días - Tasa Promedio de Caución a 30 días 34.91%												
EDN Cotización Subyacente: 24.700 Volatilidad Histórica del subyacente 40 ruedas: 81.82%												
EDNC40.0JU	1.500	0.00%	1.500	1.500	57	8,550	6.07%	2.425	0.356	3.63%	65.63%	0.282
Opciones de Venta												
Vencimiento Febrero - 21/02/2020 - 32 días - Tasa Promedio de Caución a 30 días 34.91%												
ALUA Cotización Subyacente: 33.450 Volatilidad Histórica del subyacente 40 ruedas: 57.69%												

Serie	Negociación							Teóricos(c/vol hist.)			Implícitos	
	Precio cierre de la prima	Variación	Mínimo	Máximo	Lotes	Volumen (\$)	Últ. precio prima/cot. subyac.	Prima teórica	Delta	Efecto Palanca	Volat. Implícit	Delta
ALUV33.0FE	2.000	0.00%	2.000	2.000	10	2.000	5.98%	1.588	-0.365	7.69%	68.65%	-0.374
COME Cotización Subyacente: 2.620 Volatilidad Histórica del subyacente 40 ruedas: 41.54%												
COMV2.05FE	0.020	-20.00%	0.020	0.026	530	1,225	0.76%	0.001	-0.011	22.85%	69.55%	-0.075
COMV2.55FE	0.095	11.76%	0.095	0.095	20	190	3.63%	0.065	-0.298	11.94%	52.28%	-0.326
GGAL Cotización Subyacente: 128.100 Volatilidad Histórica del subyacente 40 ruedas: 54.58%												
GFGV54.0FE	0.040	-11.11%	0.040	0.040	130	520	0.03%	0.000	0.000	-	115.33%	-0.003
GFGV84.0FE	0.110	-23.08%	0.100	0.130	764	7,892	0.09%	0.013	-0.002	20.35%	69.82%	-0.011
GFGV90.0FE	0.300	0.00%	0.250	0.300	379	10,040	0.23%	0.052	-0.007	17.97%	70.75%	-0.027
GFGV96.0FE	0.420	-6.67%	0.420	0.420	195	8,190	0.33%	0.165	-0.020	15.85%	64.52%	-0.040
GFGV99.0FE	0.524	-6.93%	0.500	0.599	448	24,435	0.41%	0.273	-0.032	14.88%	62.14%	-0.049
GFGV102.FE	0.770	-3.75%	0.730	0.890	194	15,823	0.60%	0.433	-0.047	13.96%	62.21%	-0.068
GFGV105.FE	1.000	-25.93%	0.700	1.000	58	4,300	0.78%	0.661	-0.068	13.10%	60.71%	-0.087
GFGV108.FE	1.150	4.55%	1.000	1.150	20	2,150	0.90%	0.972	-0.093	12.29%	57.27%	-0.103
GFGV111.FE	1.448	-7.18%	1.250	1.500	208	28,272	1.13%	1.385	-0.124	11.52%	55.38%	-0.128
GFGV114.FE	1.900	-6.31%	1.800	2.150	130	25,170	1.48%	1.916	-0.161	10.79%	54.42%	-0.161
GFGV117.FE	2.700	-12.62%	2.700	3.000	694	192,517	2.11%	2.579	-0.204	10.11%	55.69%	-0.207
GFGV120.FE	3.511	-12.86%	3.450	4.100	747	277,135	2.74%	3.388	-0.250	9.46%	55.59%	-0.253
GFGV123.FE	4.695	-4.18%	4.500	4.890	25	11,445	3.67%	4.353	-0.301	8.86%	57.14%	-0.306
GFGV126.FE	5.596	-12.94%	5.400	6.100	610	345,319	4.37%	5.481	-0.354	8.28%	55.40%	-0.355
GFGV129.FE	6.854	-12.13%	6.800	7.350	85	59,449	5.35%	6.776	-0.409	7.74%	55.11%	-0.410
PAMP Cotización Subyacente: 49.300 Volatilidad Histórica del subyacente 40 ruedas: 51.58%												
PAMV45.0FE	0.400	14.29%	0.370	0.400	254	9,518	0.81%	0.863	-0.192	10.94%	38.80%	-0.132
PAMV47.0FE	1.600	6.74%	1.600	1.600	5	800	3.25%	1.412	-0.278	9.70%	55.37%	-0.288
TXAR Cotización Subyacente: 26.600 Volatilidad Histórica del subyacente 40 ruedas: 40.40%												
TXAV25.0FE	0.670	-20.24%	0.670	0.670	75	5,025	2.52%	0.385	-0.203	13.97%	52.30%	-0.250
YFPD Cotización Subyacente: 853.250 Volatilidad Histórica del subyacente 40 ruedas: 40.46%												
YFPV840.FE	22.000	-21.43%	22.000	22.000	1	2,200	2.58%	23.599	-0.327	11.84%	38.72%	-0.322
Vencimiento Abril - 17/04/2020 - 88 días - Tasa Promedio de Caucción a 30 días 34.91%												
COME Cotización Subyacente: 2.620 Volatilidad Histórica del subyacente 40 ruedas: 41.54%												
COMV2.45AB	0.119	-7.03%	0.115	0.180	142	1,933	4.54%	0.066	-0.199	7.89%	55.23%	-0.244

Notas:

- 1 - Variación con respecto al cierre anterior.
 - 2 - Los indicadores se calculan utilizando el modelo de Black & Scholes.
 - 3 - Delta=variación cierre de la prima / variación cotización del subyacente
 - 4 - Efecto Palanca = variación porcentual cierre de la prima / variación porcentual cotización del subyacente = Delta x (cotización del subyacente / cierre de la prima)
 - 5 - No se informan volatilidades implícitas >= 200% por considerarlas poco significativas para el análisis.
- El Glosario con la explicación detallada de cada uno de los indicadores está disponible en internet(<http://www.iamc.sba.com.ar/informes/glosarioOpciones.pdf>)

Anexo B
Posiciones Abiertas por Especie al 17/01/2020

Especie	Serie	Posiciones (nominales) - Open Interest -					
		cubiertas	opuestas	cruzadas	descubiertas	total	Variación c/ día anterior
Opciones de Compra							
AGRO	AGRC12.0FE	22,300	200	0	14,400	36,900	0
	AGRC14.0FE	7,300	1,000	0	1,500	9,800	0
	Total Call Febrero	29,600	1,200	0	15,900	46,700	0
	AGRC12.0AB	300	0	0	0	300	-3,900
	Total Call Abril	300	0	0	0	300	-3,900
ALUA	ALUC13.37F	1,937,800	600	0	443,700	2,382,100	-9,500
	ALUC21.9FE	83,900	1,700	0	7,900	93,500	-900
	ALUC22.9FE	100	0	0	0	100	100
	ALUC25.37F	0	5,000	0	0	5,000	0
	ALUC31.0FE	11,100	29,300	1,100	23,700	65,200	4,900
	ALUC33.0FE	206,800	44,700	120,257	68,243	440,000	5,800
	Total Call Febrero	2,239,700	81,300	121,357	543,543	2,985,900	400
	ALUC13.9AB	16,600	200	0	22,300	39,100	1,900
	ALUC33.0AB	21,600	7,100	13,629	73,971	116,300	14,400
	Total Call Abril	38,200	7,300	13,629	96,271	155,400	16,300
BMA	BMAC200.FE	0	0	0	1,700	1,700	0
	Total Call Febrero	0	0	0	1,700	1,700	0
BOLT	BOLC4.50FE	198,600	0	1,000	528,400	728,000	94,600
	BOLC5.10FE	0	0	0	500	500	500
	Total Call Febrero	198,600	0	1,000	528,900	728,500	95,100
	BOLC3.50AB	500	0	0	0	500	0
	Total Call Abril	500	0	0	0	500	0
BYMA	BYMC300.FE	0	0	0	15,000	15,000	0
	Total Call Febrero	0	0	0	15,000	15,000	0
CARC	CARC1.40FE	44,800	0	0	29,000	73,800	0
	Total Call Febrero	44,800	0	0	29,000	73,800	0
CECO2	CECC13.0FE	63,800	0	14,000	8,400	86,200	0
	CECC14.0FE	5,000	0	0	0	5,000	0
	Total Call Febrero	68,800	0	14,000	8,400	91,200	0
CEPU	CEPC26.0FE	17,500	0	0	8,800	26,300	0
	CEPC38.0FE	67,200	0	0	11,800	79,000	8,800
	Total Call Febrero	84,700	0	0	20,600	105,300	8,800
COME	COMC1.25FE	1,288,900	153,600	74,700	228,800	1,746,000	58,800
	COMC1.35FE	2,000	82,600	0	0	84,600	65,500
	COMC1.65FE	24,600	197,800	0	31,000	253,400	300
	COMC1.85FE	1,618,100	761,600	76,181	472,419	2,928,300	-25,200
	COMC1.95FE	550,900	204,200	20,000	65,500	840,600	86,800
	COMC2.05FE	537,700	1,612,900	0	256,400	2,407,000	-5,800
	COMC2.15FE	7,447,400	1,184,264	1,233,916	758,420	10,624,000	-134,600
	COMC2.25FE	5,293,500	188,900	15,000	274,400	5,771,800	-202,300
	COMC2.35FE	9,913,900	1,047,036	81,500	441,364	11,483,800	-1,348,400
	COMC2.45FE	2,222,300	766,277	92,923	448,300	3,529,800	-200,000
	COMC2.55FE	1,544,700	1,101,000	81,646	747,554	3,474,900	373,200
	COMC2.65FE	4,609,100	3,353,200	210,161	1,874,339	10,046,800	610,300
	COMC2.75FE	50,000	0	0	400	50,400	50,400
	Total Call Febrero	35,103,100	10,653,377	1,886,027	5,598,896	53,241,400	-671,000
	COMC1.85AB	936,100	202,600	0	7,100	1,145,800	5,300
	COMC2.35AB	52,500	0	0	1,000	53,500	18,900
	COMC2.65AB	1,002,600	65,000	11,000	68,700	1,147,300	228,900
	Total Call Abril	1,991,200	267,600	11,000	76,800	2,346,600	253,100
	COMC2.45JU	93,400	0	0	0	93,400	0
	COMC2.65JU	17,300	0	1,400	0	18,700	0
	Total Call Junio	110,700	0	1,400	0	112,100	0
CRES	CREC42.0FE	2,600	0	0	400	3,000	0
	CREC45047F	200	0	0	1,100	1,300	0
	CREC48.0FE	2,100	100	0	2,300	4,500	0
	CREC49047F	7,600	1,200	0	2,200	11,000	-300
	CREC52.0FE	1,000	2,000	0	0	3,000	0
	Total Call Febrero	13,500	3,300	0	6,000	22,800	-300
	CREC52.0AB	3,000	0	0	900	3,900	0
	Total Call Abril	3,000	0	0	900	3,900	0
CVH	CVHC200.FE	100	0	0	0	100	0
	Total Call Febrero	100	0	0	0	100	0
EDN	EDNC16.0FE	300	0	0	0	300	0
	EDNC22.0FE	20,100	0	6,900	49,400	76,400	500
	EDNC23.0FE	8,000	0	1,600	32,600	42,200	8,400
	Total Call Febrero	28,400	0	8,500	82,000	118,900	8,900
	EDNC40.0JU	9,100	0	0	2,100	11,200	2,800
	Total Call Junio	9,100	0	0	2,100	11,200	2,800
GGAL	GFGC102.FE	299,300	600,580	220	49,600	949,700	-1,700
	GFGC105.FE	13,700	25,600	4,000	38,800	82,100	-200
	GFGC108.FE	71,500	286,000	500	16,500	374,500	-200

Anexo B
Posiciones Abiertas por Especie al 17/01/2020

Especie	Serie	Posiciones (nominales) - Open Interest -					
		cubiertas	opuestas	cruzadas	descubiertas	total	Variación c/ día anterior
	GFGC111.FE	333,900	283,856	4,078	368,166	990,000	-6,700
	GFGC114.FE	1,021,600	180,450	15,150	75,900	1,293,100	-6,000
	GFGC117.FE	158,900	278,025	5,728	163,547	606,200	-200
	GFGC120.FE	477,500	480,552	24,609	442,839	1,425,500	-7,800
	GFGC123.FE	1,004,400	213,600	6,100	183,600	1,407,700	14,900
	GFGC126.FE	623,100	508,241	3,076	246,183	1,380,600	75,700
	GFGC129.FE	472,700	774,300	3	348,097	1,595,100	45,100
	GFGC132.FE	998,300	1,610,321	6,374	476,805	3,091,800	182,500
	GFGC135.FE	717,900	1,814,745	10,514	492,141	3,035,300	113,500
	GFGC140.FE	395,900	831,555	144,216	253,229	1,624,900	151,800
	GFGC145.FE	116,700	291,000	198,017	228,683	834,400	143,800
	GFGC150.FE	1,164,500	1,343,088	98,980	1,107,232	3,713,800	68,100
	GFGC165.FE	384,000	798,900	5,091	611,809	1,799,800	82,600
	GFGC171.FE	45,500	243,400	700	70,700	360,300	2,700
	GFGC174.FE	3,900	36,700	6,600	36,900	84,100	3,300
	GFGC180.FE	215,600	293,600	1,310	454,590	965,100	82,000
	GFGC200.FE	60,300	129,800	0	88,900	279,000	0
	GFGC210.FE	4,000	1,600	0	0	5,600	0
	GFGC220.FE	12,700	122,151	80,149	633,300	848,300	48,400
	GFGC54.0FE	4,300	13,400	0	2,200	19,900	100
	GFGC60.0FE	24,700	9,700	0	1,600	36,000	0
	GFGC72.0FE	2,000	1,100	0	3,500	6,600	0
	GFGC75.0FE	12,000	4,300	0	400	16,700	0
	GFGC90.0FE	90,800	727,428	15,372	23,100	856,700	0
	GFGC99.0FE	118,700	169,700	1,200	14,500	304,100	0
	Total Call Febrero	8,848,400	12,073,692	631,987	6,432,821	27,986,900	991,700
	GFGC111.AB	3,300	100	0	0	3,400	3,000
	GFGC114.AB	100	0	0	0	100	0
	GFGC120.AB	500	0	0	0	500	0
	GFGC123.AB	44,300	42,700	1,800	6,700	95,500	700
	GFGC126.AB	100	0	0	0	100	0
	GFGC132.AB	4,100	500	800	0	5,400	0
	GFGC135.AB	31,200	9,700	12,100	1,400	54,400	16,300
	GFGC140.AB	9,300	6,200	2,200	5,000	22,700	7,400
	GFGC150.AB	54,700	10,700	3,200	6,300	74,900	10,000
	Total Call Abril	147,600	69,900	20,100	19,400	257,000	37,400
MIRG	MIRC820.FE	500	0	0	300	800	-200
	Total Call Febrero	500	0	0	300	800	-200
	MIRC580.AB	600	0	0	0	600	0
	MIRC600.AB	200	0	0	0	200	0
	MIRC850.AB	6,800	0	4,402	2,798	14,000	0
	MIRC910.AB	4,500	0	982	4,718	10,200	0
	Total Call Abril	12,100	0	5,384	7,516	25,000	0
MOLI	MOLC60.0AB	3,000	0	0	0	3,000	0
	Total Call Abril	3,000	0	0	0	3,000	0
PAMP	PAMC35.0FE	18,800	1,600	0	3,200	23,600	0
	PAMC37.0FE	500	1,600	0	11,200	13,300	-500
	PAMC45.0FE	284,300	2,300	19,691	162,009	468,300	-9,800
	PAMC47.0FE	1,500	0	0	4,000	5,500	4,300
	PAMC49.0FE	1,800	15,900	0	7,800	25,500	25,000
	PAMC51.0FE	842,400	9,944	16,209	109,247	977,800	61,900
	PAMC57.0FE	364,800	48,156	23,971	58,273	495,200	400
	PAMC59.0FE	140,000	14,300	0	28,900	183,200	-1,900
	Total Call Febrero	1,654,100	93,800	59,871	384,629	2,192,400	79,400
	PAMC57.0AB	2,400	0	0	4,300	6,700	300
	Total Call Abril	2,400	0	0	4,300	6,700	300
SEMI	SEMC3.00FE	20,700	0	0	0	20,700	0
	Total Call Febrero	20,700	0	0	0	20,700	0
SUPV	SUPC46.0FE	26,300	0	0	500	26,800	0
	SUPC49.0FE	63,700	19,300	3,000	15,700	101,700	1,200
	SUPC58.0FE	135,700	0	2,400	10,100	148,200	6,300
	SUPC63.0FE	50,700	900	974	2,626	55,200	0
	Total Call Febrero	276,400	20,200	6,374	28,926	331,900	7,500
	SUPC49.0AB	6,500	0	0	5,000	11,500	11,500
	Total Call Abril	6,500	0	0	5,000	11,500	11,500
TGNO4	TGNC38.0FE	9,100	0	0	22,400	31,500	1,400
	TGNC42.0FE	200	0	0	6,300	6,500	300
	TGNC48.0FE	100	0	0	0	100	100
	TGNC50.0FE	302,500	1,800	10,104	134,796	449,200	17,000
	Total Call Febrero	311,900	1,800	10,104	163,496	487,300	18,800
TGSU2	TGSC100.FE	600	0	0	100	700	0
	TGSC115.FE	4,400	0	0	9,300	13,700	1,500
	TGSC11554F	14,600	0	2,200	2,400	19,200	-200
	Total Call Febrero	19,600	0	2,200	11,800	33,600	1,300
TRAN	TRAC24.0FE	88,400	0	1,100	76,500	166,000	16,600

Anexo B
Posiciones Abiertas por Especie al 17/01/2020

Especie	Serie	Posiciones (nominales) - Open Interest -					total	Variación c/ día anterior
		cubiertas	opuestas	cruzadas	descubiertas			
	TRAC28.0FE	10,000	0	0	400	10,400	10,400	
	TRAC30.0FE	1,100	0	0	100	1,200	1,200	
	Total Call Febrero	99,500	0	1,100	77,000	177,600	28,200	
TXAR	TXAC18.0FE	58,700	100	25,000	72,300	156,100	-100	
	TXAC23.0FE	497,900	600	757	143,243	642,500	700	
	TXAC24.0FE	24,600	1,500	0	3,500	29,600	-300	
	TXAC25.0FE	100,600	2,200	0	1,300	104,100	0	
	TXAC26.0FE	11,600	0	15,000	19,600	46,200	-1,000	
	TXAC27.0FE	597,900	102,341	179,631	144,428	1,024,300	62,300	
	Total Call Febrero	1,291,300	106,741	220,388	384,371	2,002,800	61,600	
	TXAC23.0AB	0	0	2,000	0	2,000	0	
	TXAC25.0AB	70,600	0	72,100	25,300	168,000	-200	
	TXAC27.0AB	6,900	500	500	9,800	17,700	5,000	
	TXAC29.0AB	2,200	0	3,000	13,000	18,200	10,600	
	Total Call Abril	79,700	500	77,600	48,100	205,900	15,400	
VALO	GVAC10.6FE	38,800	0	0	7,500	46,300	-1,000	
	GVAC12.2FE	80,600	0	0	13,900	94,500	0	
	GVAC13.0FE	341,900	22,100	5,000	114,300	483,300	-400	
	GVAC13.8FE	218,800	6,500	6,500	37,700	269,500	9,000	
	GVAC15.0FE	43,800	2,000	0	47,400	93,200	1,400	
	GVAC16.2FE	4,000	0	0	2,200	6,200	0	
	GVAC17.4FE	117,500	0	0	25,900	143,400	0	
	GVAC9.00FE	17,000	0	0	1,000	18,000	0	
	GVAC9.80FE	15,600	0	0	0	15,600	0	
	Total Call Febrero	878,000	30,600	11,500	249,900	1,170,000	9,000	
	GVAC14.4AB	4,500	0	0	0	4,500	2,000	
	Total Call Abril	4,500	0	0	0	4,500	2,000	
YFPD	YFPC1040FE	8,300	2,564	36	14,500	25,400	900	
	YFPC700.FE	1,200	0	11	1,689	2,900	-100	
	YFPC740.FE	4,300	200	0	200	4,700	200	
	YFPC800.FE	43,100	1,300	705	3,695	48,800	-2,500	
	YFPC840.FE	7,300	267	33	800	8,400	400	
	YFPC880.FE	3,000	400	800	2,800	7,000	1,000	
	YFPC920.FE	36,000	1,157	1,106	3,437	41,700	1,200	
	YFPC960.FE	67,900	20,536	7,760	19,504	115,700	5,400	
	Total Call Febrero	171,100	26,424	10,451	46,625	254,600	6,500	
	YFPC960.AB	100	0	0	0	100	0	
	Total Call Abril	100	0	0	0	100	0	
	YFPC1000JU	300	0	0	0	300	0	
	YFPC1040JU	0	0	400	0	400	0	
	Total Call Junio	300	0	400	0	700	0	
Total Opciones de Compra		53,792,000	23,437,734	3,114,372	14,890,194	95,234,300		
Opciones de Venta								
ALUA	ALUV19.37F	0	0	0	112,000	112,000	0	
	ALUV20.37F	0	0	0	10,800	10,800	0	
	ALUV25.37F	0	0	0	113,500	113,500	0	
	ALUV29.0FE	0	0	0	12,100	12,100	0	
	ALUV31.0FE	0	100	0	10,500	10,600	0	
	ALUV33.0FE	0	100	0	10,200	10,300	2,200	
	Total Put Febrero	0	200	0	269,100	269,300	2,200	
BMA	BMAV170.AB	0	0	0	4,900	4,900	0	
	BMAV230.AB	0	0	0	6,000	6,000	0	
	Total Put Abril	0	0	0	10,900	10,900	0	
COME	COMV1.65FE	0	5,000	0	85,600	90,600	0	
	COMV1.75FE	0	42,100	0	38,800	80,900	0	
	COMV1.85FE	0	89,421	0	1,592,579	1,682,000	0	
	COMV2.05FE	0	206,700	0	490,700	697,400	21,000	
	COMV2.55FE	0	1,500	0	0	1,500	1,500	
	Total Put Febrero	0	344,721	0	2,207,679	2,552,400	22,500	
	COMV2.45AB	0	6,300	0	175,600	181,900	71,000	
	Total Put Abril	0	6,300	0	175,600	181,900	71,000	
CRES	CREV38.0FE	0	0	0	0	0	0	
	CREV42.0FE	0	0	0	2,100	2,100	0	
	CREV45047F	0	0	0	5,700	5,700	0	
	CREV48.0FE	0	1,400	0	0	1,400	-1,300	
	Total Put Febrero	0	1,400	0	7,800	9,200	-1,300	
	CREV48.0AB	0	0	0	2,900	2,900	0	
	Total Put Abril	0	0	0	2,900	2,900	0	
EDN	EDNV19.0FE	0	600	0	59,400	60,000	0	
	Total Put Febrero	0	600	0	59,400	60,000	0	
GGAL	GFGV102.FE	0	357,400	0	192,300	549,700	-900	
	GFGV105.FE	0	0	0	1,000	1,000	0	
	GFGV108.FE	0	54,100	0	20,000	74,100	6,900	
	GFGV111.FE	0	455,100	0	160,800	615,900	20,400	

Anexo B
Posiciones Abiertas por Especie al 17/01/2020

Especie	Serie	Posiciones (nominales) - Open Interest -					total	Variación c/ día anterior
		cubiertas	opuestas	cruzadas	descubiertas			
	GFGV114.FE	0	101,600	0	182,600	284,200	18,200	
	GFGV117.FE	0	390,000	0	242,700	632,700	69,900	
	GFGV120.FE	0	204,300	0	198,400	402,700	53,200	
	GFGV123.FE	0	7,400	0	1,600	9,000	500	
	GFGV126.FE	0	68,000	0	167,100	235,100	25,500	
	GFGV129.FE	0	49,400	0	111,400	160,800	5,600	
	GFGV132.FE	0	800	0	500	1,300	0	
	GFGV135.FE	0	0	0	5,100	5,100	0	
	GFGV140.FE	0	1,300	0	7,400	8,700	1,600	
	GFGV54.0FE	0	176,200	0	676,800	853,000	30,000	
	GFGV60.0FE	0	220,000	0	539,100	759,100	10,000	
	GFGV75.0FE	0	109,700	0	193,100	302,800	3,900	
	GFGV84.0FE	0	188,700	0	251,700	440,400	-700	
	GFGV90.0FE	0	124,300	0	325,000	449,300	3,700	
	GFGV93.0FE	0	4,300	0	64,000	68,300	0	
	GFGV96.0FE	0	68,800	0	125,700	194,500	-11,000	
	GFGV99.0FE	0	1,051,100	0	602,500	1,653,600	175,200	
	Total Put Febrero	0	3,632,500	0	4,068,800	7,701,300	412,000	
	GFGV105.AB	0	1,000	0	0	1,000	0	
	GFGV54.0AB	0	0	0	296,000	296,000	0	
	GFGV60.0AB	0	10,000	0	0	10,000	0	
	Total Put Abril	0	11,000	0	296,000	307,000	0	
PAMP	PAMV37.0FE	0	600	0	105,800	106,400	0	
	PAMV41.0FE	0	1,200	0	34,000	35,200	9,700	
	PAMV45.0FE	0	31,200	0	76,800	108,000	0	
	PAMV47.0FE	0	2,700	0	20,300	23,000	0	
	PAMV49.0FE	0	0	0	200	200	0	
	PAMV55.0FE	0	2,100	0	9,100	11,200	0	
	Total Put Febrero	0	37,800	0	246,200	284,000	9,700	
	PAMV47.0AB	0	2,000	0	200	2,200	0	
	PAMV55.0AB	0	0	0	2,000	2,000	0	
	Total Put Abril	0	2,000	0	2,200	4,200	0	
TGSU2	TGSV110.FE	0	0	0	100	100	0	
	TGSV11554F	0	0	0	400	400	0	
	Total Put Febrero	0	0	0	500	500	0	
TXAR	TXAV20.0FE	0	0	0	70,100	70,100	0	
	TXAV23.0FE	0	3,000	0	10,600	13,600	0	
	TXAV25.0FE	0	4,838	0	25,762	30,600	16,500	
	Total Put Febrero	0	7,838	0	106,462	114,300	16,500	
VALO	GVAV11.4FE	0	7,500	0	102,000	109,500	0	
	Total Put Febrero	0	7,500	0	102,000	109,500	0	
	GVAV17.4JU	0	0	0	1,000	1,000	0	
	Total Put Junio	0	0	0	1,000	1,000	0	
YPDF	YPFV600.FE	0	300	0	0	300	0	
	YPFV620.FE	0	0	0	0	0	0	
	YPFV640.FE	0	800	0	4,400	5,200	0	
	YPFV700.FE	0	3,000	0	10,200	13,200	0	
	YPFV760.FE	0	1,700	0	12,800	14,500	0	
	YPFV800.FE	0	2,200	0	5,100	7,300	400	
	YPFV840.FE	0	0	0	1,300	1,300	600	
	YPFV880.FE	0	400	0	1,000	1,400	0	
	Total Put Febrero	0	8,400	0	34,800	43,200	1,000	
	YPFV800.AB	0	100	0	500	600	0	
	Total Put Abril	0	100	0	500	600	0	
Total Opciones de Venta		0	4,060,359	0	7,591,841	11,652,200		

Lanzador cubierto: Es el sujeto que se obliga a cumplir con el derecho que la opción le otorga al titular depositando como garantía el activo subyacente. Esta figura sólo es aplicable a las opciones de compra.

Lanzador descubierto: Es el sujeto que se obliga a cumplir con el derecho que la opción le otorga al titular, sin depositar el activo subyacente. Esta figura es aplicable optativamente a las opciones de compra e indefectiblemente a las opciones de venta.

Posiciones Opuestas: Las posiciones opuestas acreditan las siguientes condiciones: a) opciones del mismo tipo (compra o venta) y de naturaleza inversa (titular, lanzador) sobre un mismo activo subyacente y b) idénticas cantidades de lotes lanzados y titulares en diferentes series

Posiciones Cruzadas: Combinan opciones con operaciones a plazo autorizadas que impliquen posiciones inversas, efectuadas para un comitente en la misma firma de agente o sociedad de bolsa, por la misma cantidad y sobre el mismo activo subyacente.

(!): Información tomada de Refinitiv.

DIRECTOR GENERAL: Ernesto Allaría
 DIRECTORA EJECUTIVA: Lic. Mónica Erpen
 ECONOMIA Y FINANZAS: Lic. Mario Maydana, Cdr. Jorge Chain Vidal
 PASANTES: Cinthya Maylin, Juliana Sánchez Marey, Francisco Ugarte
 ESTADÍSTICAS Y BASE DE DATOS: Lic. Rosa Santantonio, Fernando Berástegui, Ing. Jesús Martínez Soto
 CAPACITACION: Adriana Vidoni, Lic. Alberto Pascual.

Instituto Argentino de Mercado de Capitales S.A. IAMC - BYMA
 25 de Mayo 362 2° Piso (C1002ABH)
 Ciudad Autónoma de Buenos Aires - Argentina
 E-mail: iamc@iamc.sba.com.ar
<https://www.iamc.com.ar>
 @IAMC_Oficial
 Director de Publicación: Ernesto Allaría