

INFORME DIARIO 17-DIC-19

NEGOCIACIÓN DE CEDEAR*

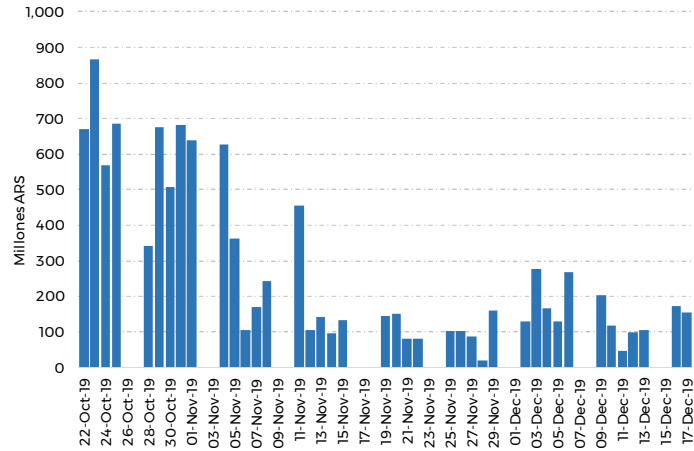
Empresa	Código	Ratio ¹	Última Negociación	Volumen (Mill.) ²		Cierre (T+2)		Variaciones ³			Volatilidad 40 ruedas ⁴
				Última Rueda	Últimas 40 Ruedas	Moneda	Valor	Diaria	m/m	YTD	
BARRICK GOLD CORP.	GOLD	1.000	17-Dec-19	21.2	531.6	ARS	1,314.00	-0.64%	3.96%	162.68%	47.45%
APPLE INC.	AAPL	0.100	17-Dec-19	14.5	634.5	ARS	2,116.50	-0.56%	4.91%	256.25%	44.35%
TENARIS S.A.	TEN	2.000	17-Dec-19	12.6	513.0	ARS	1,705.00	-0.29%	2.68%	16.29%	40.47%
PETROBRAS	PBR	2.000	17-Dec-19	8.1	4051.3	ARS	1,170.00	-0.17%	-0.30%	29.20%	46.16%
VISTA OIL & GAS SAB DE CV	VIST	5.000	17-Dec-19	7.1	81.2	ARS	2,826.50	-6.30%	27.15%	27.15%	83.45%
THE WALT DISNEY COMPANY	DISN	0.250	17-Dec-19	5.2	201.1	ARS	2,782.50	-1.29%	1.27%	158.85%	44.76%
PJSC GAZPROM	OGZD	0.500	17-Dec-19	5.1	119.5	ARS	298.00	-0.17%	-2.77%	276.52%	54.94%
MICROSOFT CORP.	MSFT	0.200	17-Dec-19	4.5	188.6	ARS	2,326.00	-1.29%	2.76%	204.22%	38.47%
COMPANHIA VALE DO RIO DOCE	VALE	0.500	17-Dec-19	4.4	477.2	ARS	487.50	-2.60%	11.68%	97.37%	47.78%
THE COCA COLA COMPANY	KO	0.200	17-Dec-19	4.2	271.3	ARS	824.00	-0.54%	3.35%	125.98%	36.83%
CITIGROUP	C	0.333	17-Dec-19	3.6	128.8	ARS	1,958.00	0.31%	3.85%	229.35%	48.04%
MCDONALDS CORPORATION	MCD	0.250	17-Dec-19	2.9	232.6	ARS	3,720.50	-0.67%	0.83%	116.65%	36.14%
GLOBANT S.A.	GLNT	0.500	17-Dec-19	2.8	135.2	ARS	3,812.00	-2.69%	-0.03%	142.03%	59.19%
MERCADOLIBRE INC.	MELI	0.500	17-Dec-19	2.2	353.4	ARS	21,939.50	-0.86%	4.56%	287.17%	44.73%
BANCO BRADESCO S.A.	BBD	1.000	17-Dec-19	1.8	179.6	ARS	642.00	-0.23%	4.61%	78.30%	50.09%
WAL-MART STORES INC.	WMT	0.333	17-Dec-19	1.5	43.5	ARS	3,056.50	0.28%	1.24%	173.63%	41.20%
ALIBABA GROUP HOLDING LIMITED	BABA	0.111	17-Dec-19	1.3	37.8	ARS	1,752.50	0.17%	13.06%	101.21%	48.82%
ALPHABET INC.	GOOGL	0.034	17-Dec-19	0.8	88.2	ARS	3,510.00	-1.29%	0.49%	150.71%	39.18%
AMAZON.COM INC	AMZN	0.014	17-Dec-19	0.8	94.9	ARS	1,830.00	-1.19%	-1.51%	65.76%	39.78%
TESLA INC.	TSLA	0.067	17-Dec-19	0.7	30.6	ARS	1,880.00	-1.52%	4.01%	143.84%	71.17%
EXXON MOBIL CORP.	XOM	0.200	17-Dec-19	0.5	26.6	ARS	1,045.50	-2.61%	-1.37%	92.10%	42.88%
GENERAL ELECTRIC COMPANY	GE	1.000	17-Dec-19	0.4	73.0	ARS	832.00	-2.69%	-5.13%	189.98%	58.15%
CISCO SYSTEMS INC.	CSCO	0.200	17-Dec-19	0.3	32.7	ARS	695.00	-0.71%	-0.71%	120.61%	50.90%
JOHNSON AND JOHNSON	JNJ	0.200	17-Dec-19	0.2	62.0	ARS	2,154.50	0.12%	6.95%	102.50%	44.71%
AT&T CORP.	T	0.333	17-Dec-19	0.1	39.2	ARS	964.50	-2.28%	-3.93%	172.27%	46.06%

(*) Se consideran los 25 CEDEAR más negociados, de aquellos que registraron operaciones en plazo estándar (T+2), en el día y en al menos el 50% de las últimas 40 ruedas.

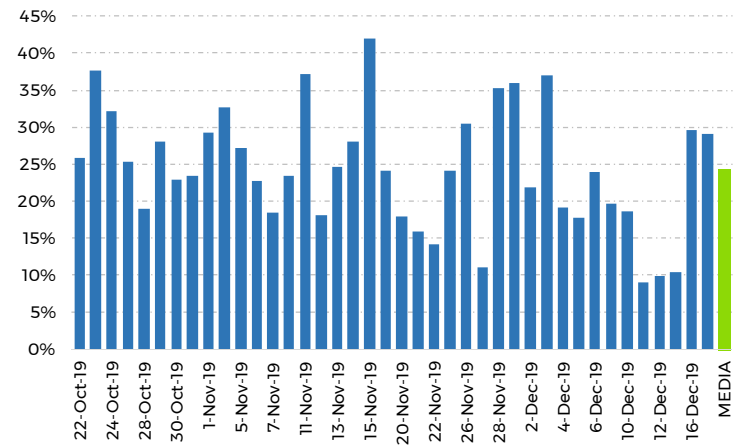
Notas:

- (1) Cantidad de acciones subyacentes por Cedear
- (2) Los volúmenes en USD se convierten a pesos utilizando el tipo de cambio bancos mayorista vendedor del día
- (3) Id: respecto del día previo o la última fecha negociada - m/m: mismo día del mes previo o fecha inmediata anterior - YTD: desde el último día del año previo o la fecha inmediata anterior
- (4) Volatilidad de las últimas 40 ruedas anualizada
- (5) Volumen efectivo últimas 20 ruedas. En el caso de especies de Cedear negociadas en USD, los volúmenes se convierten a pesos utilizando el tipo de cambio bancos mayorista vendedor del día

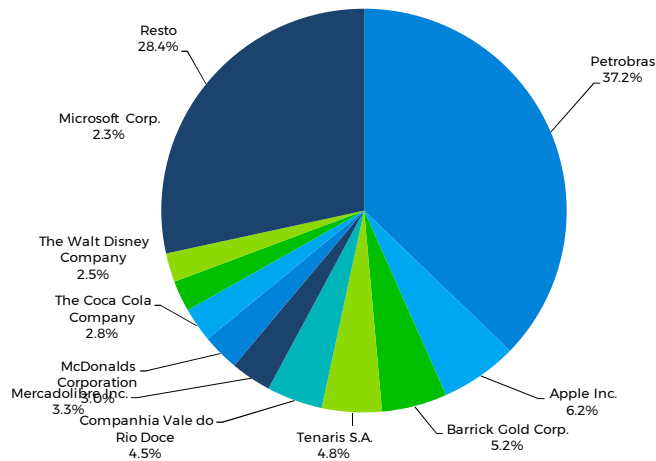
Volumen Cedear (Mill. ARS)*



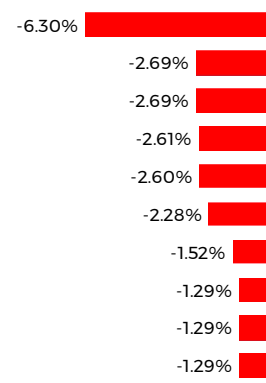
Volumen CEDEAR / (Volumen CEDEAR + Acciones)*



Participación de Mercado**



Principales variaciones del día, T+2***



- VISTA OIL & GAS SAB DE CV
- GLOBAL S.A.
- GENERAL ELECTRIC COMPANY
- EXXON MOBIL CORP.
- COMPANHIA VALE DO RIO DOCE
- AT&T CORP.
- TESLA INC.
- THE WALT DISNEY COMPANY
- MICROSOFT CORP.
- ALPHABET INC.

(*) Últimas 40 ruedas, todos los plazos de negociación y monedas de liquidación.
 (**) Volumen efectivo. Últimas 40 ruedas, todas las monedas, todos los plazos y monedas de liquidación.
 (***) Contempla las variaciones de los Cedear contenidos en este informe.