



IAMC
Instituto Argentino de
Mercado de Capitales

INFORME DIARIO 13-DIC-19

NEGOCIACIÓN DE CEDEAR*

Empresa	Código	Ratio ¹	Última Negociación	Volumen (Mill.) ²		Cierre (T+2)		Variaciones ³			Volatilidad 40 ruedas ⁴
				Última Rueda	Últimas 40 Ruedas	Moneda	Valor	Diaria	m/m	YTD	
PETROBRAS	PBR	2.000	13-Dec-19	17.4	4467.5	ARS	1,135.50	-4.58%	-3.69%	25.39%	51.54%
APPLE INC.	AAPL	0.100	13-Dec-19	12.8	647.1	ARS	2,030.50	1.58%	0.82%	241.78%	44.87%
MERCADOLIBRE INC.	MELI	0.500	13-Dec-19	9.3	362.5	ARS	21,124.00	-1.37%	7.59%	272.78%	44.94%
TENARIS S.A.	TEN	2.000	13-Dec-19	8.8	533.2	ARS	1,659.00	-1.46%	1.15%	13.15%	42.62%
BARRICK GOLD CORP.	GOLD	1.000	13-Dec-19	7.1	515.9	ARS	1,306.00	0.50%	2.24%	161.08%	48.81%
VISTA OIL & GAS SAB DE CV	VIST	5.000	13-Dec-19	6.6	70.3	ARS	2,956.50	0.15%	33.00%	33.00%	82.45%
COMPANHIA VALE DO RIO DOCE	VALE	0.500	13-Dec-19	6.6	474.3	ARS	479.50	1.16%	12.03%	94.13%	49.29%
GLOBANT S.A.	GLNT	0.500	13-Dec-19	3.3	141.0	ARS	3,880.00	0.14%	-3.29%	146.35%	58.79%
THE COCA COLA COMPANY	KO	0.200	13-Dec-19	2.9	280.6	ARS	808.00	0.87%	1.60%	121.60%	39.02%
PJSC GAZPROM	OGZD	0.500	13-Dec-19	2.3	120.4	ARS	292.50	-0.85%	-3.78%	269.57%	58.94%
THE WALT DISNEY COMPANY	DISN	0.250	13-Dec-19	2.1	201.6	ARS	2,735.00	-2.02%	-2.30%	154.43%	47.23%
GENERAL ELECTRIC COMPANY	GE	1.000	13-Dec-19	1.7	73.5	ARS	835.00	1.09%	-2.79%	191.02%	60.14%
AT&T CORP.	T	0.333	13-Dec-19	1.4	39.7	ARS	945.00	-0.89%	-6.99%	166.77%	47.37%
BANCO BRADESCO S.A.	BBD	1.000	13-Dec-19	1.4	181.0	ARS	620.00	2.48%	1.94%	72.19%	53.24%
AMAZON.COM INC	AMZN	0.014	13-Dec-19	1.3	94.5	ARS	1,816.00	0.92%	-2.65%	64.49%	41.43%
MICROSOFT CORP.	MSFT	0.200	13-Dec-19	1.2	199.7	ARS	2,288.00	1.53%	1.91%	199.25%	39.13%
CITIGROUP	C	0.111	13-Dec-19	1.1	132.2	ARS	1,869.50	-2.63%	-1.29%	214.46%	50.51%
ALPHABET INC.	GOOGL	0.034	13-Dec-19	0.7	88.8	ARS	3,419.00	-1.75%	0.12%	144.21%	39.43%
PROCTER AND GAMBLE	PG	0.200	13-Dec-19	0.5	35.1	ARS	1,856.00	1.98%	-0.46%	172.37%	40.49%
MCDONALDS CORPORATION	MCD	0.250	13-Dec-19	0.4	226.6	ARS	3,660.50	0.29%	-1.73%	113.16%	35.84%
ALIBABA GROUP HOLDING LIMITED	BABA	0.111	13-Dec-19	0.2	47.3	ARS	1,677.00	1.05%	8.12%	92.54%	49.59%
CISCO SYSTEMS INC.	CSCO	0.200	13-Dec-19	0.2	32.6	ARS	674.50	2.04%	-9.46%	114.10%	52.98%
JOHNSON AND JOHNSON	JNJ	0.200	13-Dec-19	0.2	63.7	ARS	2,088.00	-1.65%	3.83%	96.25%	45.69%
WAL-MART STORES INC.	WMT	0.333	13-Dec-19	0.0	42.1	ARS	2,950.00	1.01%	-3.49%	164.09%	40.33%
ITAU UNIBANCO HOLDING S. A.	ITUB	1.000	13-Dec-19	0.0	32.3	ARS	641.00	0.63%	0.66%	60.36%	63.39%

(*) Se consideran los 25 CEDEAR más negociados, de aquellos que registraron operaciones en plazo estándar (T+2), en el día y en al menos el 50% de las últimas 40 ruedas.

Notas:

- (1) Cantidad de acciones subyacentes por Cedear
- (2) Los volúmenes en USD se convierten a pesos utilizando el tipo de cambio bancos mayorista vendedor del día
- (3) Id: respecto del día previo o la última fecha negociada - m/m: mismo día del mes previo o fecha inmediata anterior - YTD: desde el último día del año previo o la fecha inmediata anterior
- (4) Volatilidad de las últimas 40 ruedas anualizada
- (5) Volumen efectivo últimas 20 ruedas. En el caso de especies de Cedear negociadas en USD, los volúmenes se convierten a pesos utilizando el tipo de cambio bancos mayorista vendedor del día

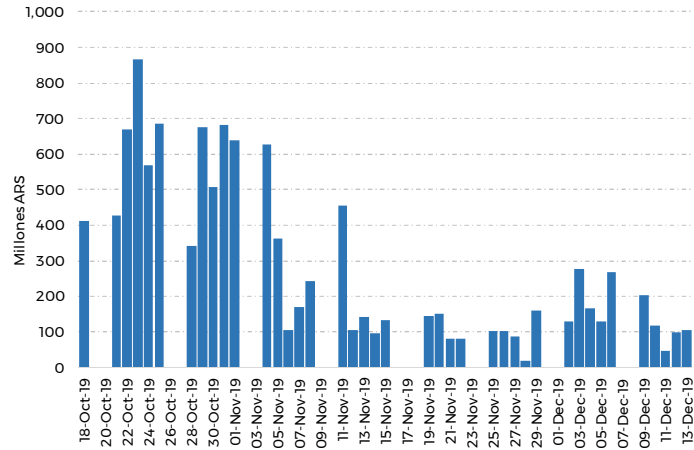


BYMA
Bolsas y Mercados
Argentinos S.A.
Mercado regulado bajo el N°1020 de CNV

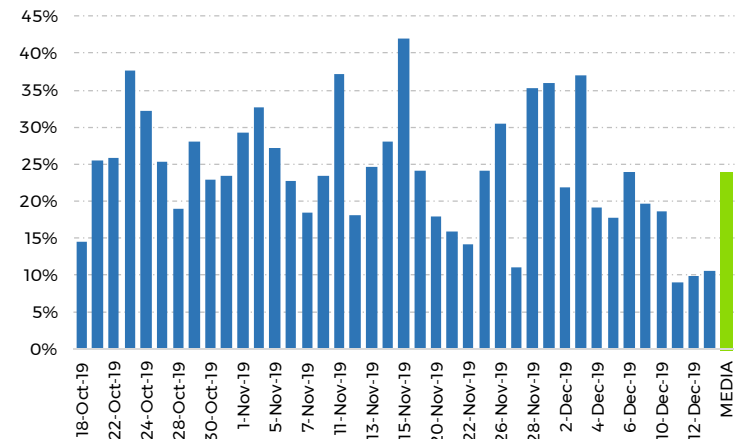
MÁS INFORMACIÓN

www.iamc.com.ar
[@IAMC_Oficial](https://twitter.com/IAMC_Oficial)

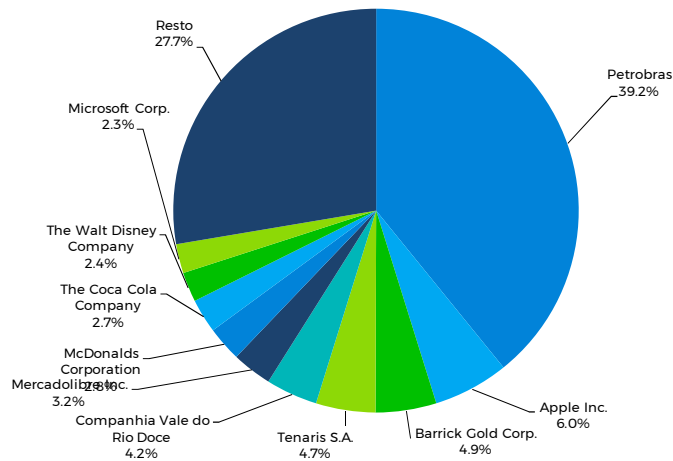
Volumen Cedear (Mill. ARS)*



Volumen CEDEAR / (Volumen CEDEAR + Acciones)*



Participación de Mercado**



Principales variaciones del día, T+2***

