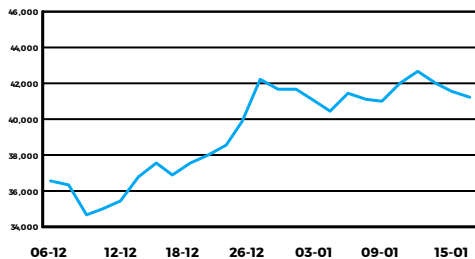


**Acciones**
**Índice S&P Merval**

**Índice S&P Merval** - 0.93%

Mínimo 40995.21 Máximo 42264.25 Cierre 41246.19

**Mayores Alzas**

 CVH + 5.45%  
 ALUA + 4.14%  
 TXAR + 2.25%

**Mayores Bajas**

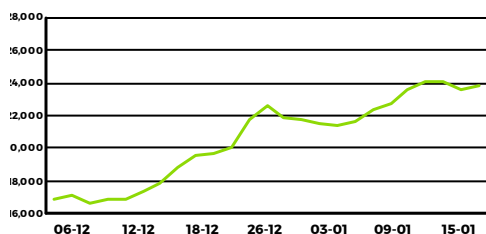
 BBAR - 5.06%  
 CEPU - 4.30%  
 SUPV - 4.24%

**ADR Argentinos en N.Y.**

 YPF U\$S 10.46 - 1.69%  
 Grp. F. Galicia U\$S 14.9 - 3.36%  
 Cresud U\$S 6.30 + 3.28%

**Otros Índices de Acciones**

S&amp;P BYMA Gral. - 0.81%

**Bonos**
**Índice de Bonos IAMC- $\$$** 

**Índice de Bonos IAMC** + 1.12%

**Tasa 10 años EEUU**

Cierre 23785.668 1.79% - 2 pbs

**Bonos Nacionales**
**Mayores Alzas**

 TVPA + 6.25%  
 NO20 + 5.26%  
 TC20 + 4.65%

**Mayores Bajas**

 U1109 - 5.71%  
 U27S9 - 5.59%  
 TVPP - 5.12%

**Volúmenes Operados**

<b>TOTAL *</b>	<b>82,401,525,860</b>
<b>MERCADO CONTADO</b>	<b>53,717,440,699</b>
Renta Variable: (1+2)	1,398,211,015
1. Prioridad Precio-Tiempo	1,397,978,880
Acciones	1,246,506,940
Cedears	151,471,940
2. Ejercicios	232,135
Renta Fija: (3 + 4)	52,319,229,684
3. Prioridad Precio-Tiempo	13,517,498,869
4. SENEBI	38,801,730,815
<b>MERCADO FUTURO</b>	<b>28,684,085,161</b>
Plazo/Plazo x Lote/Pase Colocador PPT	69,848,016
Plazo / Pase Colocador Bilateral	0
Opciones	46,389,783
Cauciones	26,308,280,723
Préstamos	46,205,099
Futuros	2,213,361,540

\* Volúmenes del día sujetos a correcciones y arreglos.

**Caucción Bursátil en  $\$$  (TNA)**
**30 días**

<b>BRUTA (última tasa)</b>	<b>35.00%</b>
Neta Colocador (a)	34.82%
Neta Tomador (a)	35.19%

(a) Incluye 0.045% de Derechos de Mercado

**Tipos de Cambio - Dólar**
**Compra**
**Venta**

Bco. Nación	\$59.7500	\$59.9500
Bancos	\$60.0500	\$60.0600
Casas de Cambio - Minorista	\$60.5000	\$64.5000
Casas de Cambio - Mayorista	\$76.2500	\$77.2500
Referencia BCRA	\$60.0075	

**Coficiente CER**

15/01/20	19.0858	16/01/20	19.0858
----------	---------	----------	---------

**Mercados Internacionales**
**Índices Bursátiles (en U\$S)**

B. San Pablo	- 2.16%	NYSE	+ 0.50%
B. Sant. Chile	- 1.45%	Tokyo S.E.	- 0.38%
B. Madrid	+ 0.01%	London S.E.	+ 0.33%

**Monedas**

€/U\$S	0.897	- 0.19%
£/U\$S	0.768	- 0.06%
¥/U\$S	109.920	- 0.07%

**Commodities (en U\$S)**

WTI	57.91	- 0.74%
Soja	341.75	+ 0.11%
Oro	1554.67	+ 0.52%

**Índice del Informe Diario**

Acciones	<a href="#">Pág. 2 y 3</a>	Análisis de Obligaciones Negociables	<a href="#">Pág. 8</a>
ADRs	<a href="#">Pág. 4</a>	Índice de Bonos IAMC y Curva de Rendimiento	<a href="#">Pág. 9</a>
Análisis de Bonos Canje Deuda 2005 y 2010	<a href="#">Pág. 5</a>	Opciones	<a href="#">Anexo A</a>
Análisis de Bonos Nacionales y Provinciales	<a href="#">Pág. 6 y 7</a>	Posiciones Abiertas de Opciones	<a href="#">Anexo B</a>

**Publicación disponible en <http://www.iamc.com.ar> - @IAMC\_Oficial**

IMPORTANTE: Todas las herramientas provistas por el IAMC son desarrolladas exclusivamente para fines informativos, y bajo ninguna circunstancia la utilización de las mismas deben ser interpretadas como un asesoramiento comercial.



**ANÁLISIS DE ACCIONES**
**Prioridad Precio - Tiempo**

Especie	Cotización (*)	Fecha última cotización	Volumen Efectivo	Var. Diaria	Var.dde 30-Dic-19 (a)	Var.dde 30-Dic-19 (a)	Var.dde 15-Ene-19 (a)	Mínimo -52 semanas- (b)	Máximo	P/E (c)	COT/VL % (d)	Volatil. últimas 40 ruedas (e)	Betas c/S&P Merval/Gral. (f)	Capitaliz. Bursátil (f) (en Mill.)	15-Ene-20
															Valor de Mercado (g) (en Mill.)
<b>Empresas No Líderes (Cont.)</b>															
HAVA (2)	120.000	15-Ene-20	295,055	-3.23%	-18.64%	-18.64%	121.47%	54.185	148.000	42.38	434.60	45.56%	0.63	1,537.40	5,637.14
HULI (2)	77.000	9-Mar-18	-	-	-	-	-	-	-	-	50.85	-	-	66.13	66.13
INTR (2)	9.750	15-Ene-20	53,240	5.98%	20.37%	20.37%	66.42%	3.872	9.750	30.84	88.21	50.22%	0.07	1,180.59	1,180.59
INVJ	11.750	15-Ene-20	1,338,685	7.31%	9.81%	9.81%	38.24%	7.000	11.800	-	79.55	44.13%	0.36	6,622.79	7,193.71
IRCP (2)	265.000	15-Ene-20	38,690	-	-7.83%	-7.83%	48.30%	141.977	290.000	-	73.75	59.81%	0.29	33,393.72	33,393.72
IRSA	50.300	15-Ene-20	556,537	-0.89%	-0.98%	-0.98%	0.61%	28.374	58.500	-	76.25	52.85%	0.73	29,107.43	29,107.43
LEDE	20.800	15-Ene-20	1,525,961	-2.80%	20.23%	20.23%	61.24%	9.200	23.000	-	186.27	55.48%	0.36	9,146.06	9,146.06
LOMA (i)	115.250	15-Ene-20	4,174,088	-0.22%	-4.20%	-4.20%	25.07%	55.000	129.950	19.68	292.48	48.13%	1.19	68,692.05	68,692.05
LONG	6.500	15-Ene-20	831,417	14.04%	5.69%	5.69%	177.78%	2.000	6.500	-	172.71	65.95%	0.27	998.67	998.67
METR	16.450	15-Ene-20	1,284,053	-1.50%	1.54%	1.54%	-41.35%	10.100	31.700	3.01	49.16	39.73%	1.08	4,587.80	9,362.86
MIRG	964.500	15-Ene-20	25,656,906	1.90%	32.12%	32.12%	171.54%	222.664	973.000	18.08	278.94	39.33%	0.74	17,361.00	17,361.00
MOLA	393.000	15-Ene-20	2,744,785	5.93%	10.70%	10.70%	97.96%	159.356	438.000	11.17	610.56	42.23%	0.38	19,289.24	19,289.24
MOLA5	219.500	24-Oct-19	-	-	-	-	19.83%	183.181	300.000	-	-	-	0.02	-	-
MOLI	78.100	15-Ene-20	6,414,057	6.40%	35.59%	35.59%	100.26%	34.050	80.000	-	244.04	46.81%	0.40	15,730.52	15,730.52
MORI	7.350	15-Ene-20	19,166,928	-5.77%	63.33%	63.33%	303.60%	1.575	8.350	26.54	281.90	88.79%	0.52	1,630.98	1,630.98
MVIA (2)	0.010	20-Jul-18	-	-	-	-	-	-	-	0.00	0.02	-	-	0.07	0.14
OEST	28.800	15-Ene-20	320,294	-	-1.37%	-1.37%	10.54%	16.260	31.426	-	89.73	34.64%	0.52	4,608.00	4,608.00
PATA	37.500	15-Ene-20	1,323,702	-15.82%	50.00%	50.00%	50.60%	15.000	47.250	-	165.51	86.78%	0.13	18,750.00	18,750.00
PATY (2)	6.350	15-Ene-20	37,636	0.79%	-0.78%	-0.78%	38.04%	2.800	6.500	-	112.20	31.49%	0.26	3,676.67	3,676.67
PGR	19.000	15-Ene-20	576,998	-	4.11%	4.11%	67.40%	8.000	21.500	-	412.63	42.84%	0.35	52,946.25	52,946.25
POLL (2)	9.000	15-Ene-20	45,441	-1.10%	-7.22%	-7.22%	12.50%	6.300	11.300	4.74	-	-	0.05	57.78	57.78
PREN1 (2)	1.288	18-Nov-09	-	-	-	-	-	-	-	-	10.65	24.37	-	327.53	327.53
PSUR (1) (2)	3.650	14-Mar-19	-	-	-	-	37.74%	2.650	5.340	-	274.55	-	0.02	366.35	366.35
REGE (2)	0.010	3-Dic-15	-	-	-	-	-	-	-	0.00	0.02	-	-	0.02	0.02
RICH	104.250	15-Ene-20	236,445	-1.65%	-10.13%	-10.13%	178.74%	35.000	118.000	-	605.68	47.92%	0.28	1,476.93	8,418.34
RIGO (2)	66.000	15-Ene-20	86,372	-5.31%	20.00%	20.00%	46.67%	22.900	69.800	-	523.04	48.66%	0.08	9,574.25	9,574.58
RIGOS	0.092	18-Feb-09	-	-	-	-	-	-	-	-	-	-	-	-	-
ROSE (2)	5.960	15-Ene-20	42,676	1.88%	6.43%	6.43%	-3.87%	4.300	6.300	-	235.70	75.04%	0.00	253.83	253.83
SAMI	115.000	15-Ene-20	1,930,063	-1.71%	-0.43%	-0.43%	26.76%	53.000	121.000	6.73	49.72	39.01%	0.62	8,182.36	8,182.36
SEMI	4.080	15-Ene-20	3,399,632	3.03%	26.32%	26.32%	47.67%	2.130	4.350	19.66	100.69	48.10%	0.45	780.91	780.91
TGLT	7.300	15-Ene-20	8,429,455	11.62%	55.32%	55.32%	-6.41%	2.750	7.900	-	-	66.57%	0.59	517.59	1,320.14
TGLT2	68.000	15-Ene-20	2,040	5.43%	7.09%	7.09%	7.09%	63.500	68.000	-	-	-	-	-	-
URBA (2)	13.653	21-Dic-09	-	-	-	-	-	-	-	-	74.77	-	-	2.59	2.59
<b>PYMES</b>															
INAG (2)	148.000	13-Ene-20	-	-	-1.33%	-1.33%	202.07%	48.900	155.000	5.94	225.81	-	-0.02	325.60	325.60
MERA (2)	48.000	25-Jul-19	-	-	-	-	4.35%	45.000	50.000	7.53	77.20	-	-0.01	905.28	905.28
OVOP (1)	8.750	28-Jul-17	-	-	-	-	-	-	-	7.46	168.87	-	-	116.50	116.50

**Notas Aclaratorias:**

(\*) Para Acciones del Índice Merval y aquellas que tienen ADR el precio es el Promedio Ponderado por volumen de los últimos 10 minutos operados de la especie ( VWAP )

(a) Las variaciones se calculan sobre precios ajustados por eventos corporativos.

(b) Los precios mínimos y máximos incluyen los valores alcanzados durante la rueda (intradía)

(c) Precio/Utilidad Neta por acción de los últimos 12 meses ("trailing").

(d) COT/VL considera nulos los valores menores a 0.

(e), (d) y (g) Para el cálculo de este indicador se considera el último dato sobre la composición del capital social informado por la empresa.

(f) El cálculo de volatilidades se realiza siempre que la especie cotice más del 75% de las últimas 40 ruedas.

(g) Para el cálculo de este indicador se considera la cantidad de acciones ordinarias autorizadas a cotizar en BYMA, las cuales pueden diferir respecto del número total de acciones que surge del último dato de capital social informado por la empresa. Las sociedades mencionadas a continuación poseen un monto autorizado a cotizar que difiere de su capital social:

AUSO, BRIO, EDN, GBAN, GCLA, GGAL, INVJ, LOMA, METR, MVIA, SUPV y TRAN.

(1) Negociación Suspendida

(2) Negociación por Subasta

(3) En Período de suscripción de acciones

(4) Negociación por Subasta y en período de suscripción de acciones

**ACCIONES CON COTIZACIÓN EN MERCADOS DEL EXTERIOR**
**15-Ene-20**
**ADR, BDR y GDR**

Especie	Código BYMA	Código Divisa	Cotización ADR (a)	Volumen Nominal	Volumen Efectivo	Variación diaria	Var. dde. 31-Dic-19	Var. dde. 31-Dic-19	Mín. 52 semanas (b)	Max.	Volatil. últ. 40r (c)	Ratio (d)
ADR Irsa Prop. Comerciales (IRCP.O)	NASDAQ	USD	14.1946	-	-	-	-15.26%	-15.26%	9.55	23.34	79.99%	4.00
ADR Banco BBVA Argentina (BFR.N)	NYSE	USD	5.1500	141,630	729,395	-3.74%	-7.54%	-7.54%	3.04	13.77	67.24%	3.00
ADR Banco Macro (BMA.N)	NYSE	USD	32.3200	85,919	2,776,902	-3.95%	-10.84%	-10.84%	21.41	77.28	51.14%	10.00
ADR BUNGE (BG.N)	NYSE	USD	55.6500	60,697	3,377,788	0.09%	-3.30%	-3.30%	47.29	59.65	13.64%	1.00
ADR Cresud (CRESY.O)	NASDAQ	USD	6.3003	114,655	722,361	3.28%	-10.51%	-10.51%	4.06	13.64	71.05%	10.00
ADR Edenor (EDN.N)	NYSE	USD	5.5300	7,999	44,234	-2.81%	-11.66%	-11.66%	4.17	29.99	68.55%	20.00
ADR Grupo Financiero Galicia (GGAL.O)	NASDAQ	USD	14.9500	994,621	14,869,584	-3.36%	-7.89%	-7.89%	9.53	39.22	50.05%	10.00
ADR IRSA (IRS.N)	NYSE	USD	6.2800	3,679	23,104	-0.16%	-9.25%	-9.25%	4.65	15.11	60.94%	10.00
ADR Pampa Energía (PAM.N)	NYSE	USD	14.1100	66,571	939,317	-1.81%	-14.12%	-14.12%	12.02	39.87	49.03%	25.00
ADR Transportadora de Gas del Sur (TGS.N)	NYSE	USD	6.6100	42,035	277,851	1.07%	-7.81%	-7.81%	5.54	15.83	52.13%	5.00
ADR Telecom Argentina (TEO.N)	NYSE	USD	11.1000	17,158	190,454	-3.31%	-2.20%	-2.20%	8.10	16.64	36.45%	5.00
ADR Ternium (TX.N)	NYSE	USD	22.9400	28,022	642,825	-2.09%	4.27%	4.27%	16.12	32.26	27.75%	10.00
ADR YPF (YPF.N)	NYSE	USD	10.4600	231,832	2,424,963	-1.69%	-9.67%	-9.67%	8.04	18.60	35.51%	1.00
GDR GrupoClarín (GCSAQ.L)	London S.E.	USD	1.8900	-	-	-	-	-	1.89	2.58	-	2.00
ADR CENTRAL PUERTO	NYSE	USD	4.0000	28,722	114,888	-3.61%	-17.70%	-17.70%	2.45	11.03	67.41%	10.00
ADR Grupo Supervielle(SUPV.N)	NYSE	USD	3.2100	118,883	381,614	-3.60%	-12.77%	-12.77%	2.26	11.46	67.87%	5.00
ADR LOMA NEGRA (OTC)(LOMA.K)	NYSE	USD	7.0000	-	117,261	-0.57%	-10.49%	-10.49%	4.15	13.34	46.09%	5.00

(a) Los precios son los disponibles a la hora de cierre de BYMA

(b) Los mínimos y máximos incluye valores intradiarios.

(c) El cálculo de volatilidad se realiza siempre que la especie cotice más del 75% de las últimas 40 ruedas.

(d) Ratio = Cant. de Acciones - equivalentes a v/n \$1 - por cada ADR / BDR ó GDR.

**Cuadro Comparativo de precios de Acciones y ADR / BDR / GDR**

Especie	Código BYMA	Cotización ADR / Ratio en moneda original	Cotización BYMA en \$ (2)	Cotización ADR / Ratio en \$ (3)	Diferencia en \$ (3)-(2)
ADR Irsa Prop. Comerciales	IRCP	-	265.000	-	-
ADR Banco BBVA Argentina	BBAR	1.7167	140.650	103.103	- 37.55
ADR Banco Macro	BMA	3.2320	263.600	194.114	- 69.49
ADR BUNGE	-	55.6500	-	3342.339	-
ADR Cresud	CRES	0.6300	51.750	37.840	- 13.91
ADR Edenor	EDN	0.2765	22.850	16.607	- 6.24
ADR Grupo Financiero Galicia	GGAL	1.4950	122.150	89.790	- 32.36
ADR IRSA	IRSA	0.6280	50.300	37.718	- 12.58
ADR Pampa Energía	PAMP	0.5644	46.400	33.898	- 12.50
ADR Transportadora de Gas del Sur	TGSU2	1.3220	106.500	79.399	- 27.10
ADR Telecom Argentina	TECO2	2.2200	179.950	133.333	- 46.62
ADR Ternium	-	2.2940	-	137.778	-
ADR YPF	YPFD	10.4600	855.800	628.228	- 227.57
GDR GrupoClarín	GCLA	-	34.000	-	-
ADR CENTRAL PUERTO	CEPU	0.4000	32.300	24.024	- 8.28
ADR Grupo Supervielle (SUPV.N)	SUPV	0.6420	53.100	38.558	- 14.54
ADR LOMA NEGRA (OTC)	LOMA	1.4000	115.250	84.084	- 31.17

(3) Cotización convertida a \$ de acuerdo al valor del Dólar Mayorista Bancos informada por Reuters.

**ANÁLISIS DE TÍTULOS PÚBLICOS REESTRUCTURACIÓN DE DEUDA (\*)**

15-Ene-20

Bono	Código (S.I.B)	Vencimiento	Amortización	Cupón de Renta	Próximo Vencimiento	VR (en %)	Cotización c/100 v.n. en Pesos (a)	Fecha última cotización	Cupón Corriente			Valor Técnico c/100 v.n.	Paridad (en%)	Volatilidad 40r. (b) (en %)	TIR Anual	DM	PPV (en años)
									Renta Anual (en %)	Intereses Corridos c/100 v.n.	Yield Anual (en %)						

**BONOS CANJE REESTRUCTURACIÓN DE DEUDA 2005 (\*\*)**

<b>I. Bonos PAR</b>																		
PAR Ley Arg. (CER)	PARP	31-Dic-38	Sem.	Sem.	31-Mar-20	R	100.00	510.000	15-Ene-20	Fija=1.77	6.79	4.54	1,297.23	39.31	49.65	10.59%	10.26	13.03
PAR USD Ley Arg. - ARS	PARA	31-Dic-38	Sem.	Sem.	31-Mar-20	R	100.00	3300.000	15-Ene-20	Fija=3.75	1.11	9.28	101.11	41.06	31.17	14.15%	7.93	12.05
PAR USD Ley Arg. - USD	PARAD	31-Dic-38	Sem.	Sem.	31-Mar-20	R	100.00	41.600	15-Ene-20	Fija=3.75	1.11	9.26	101.11	41.14	42.97	14.12%	7.94	12.05
PAR USD Ley N.Y. - ARS	PARY	31-Dic-38	Sem.	Sem.	31-Mar-20	R	100.00	3840.000	15-Ene-20	Fija=3.75	1.11	7.94	101.11	47.78	39.86	12.18%	8.48	12.05
PAR USD Ley N.Y. - USD	PARYD	31-Dic-38	Sem.	Sem.	31-Mar-20	R	100.00	48.900	15-Ene-20	Fija=3.75	1.11	7.85	101.11	48.36	39.01	12.04%	8.52	12.05
<b>II. Bonos Discount</b>																		
DISC Ley Arg. (CER)	DICP	31-Dic-33	Sem.	Sem.	30-Jun-20	R	100.00	1060.000	15-Ene-20	Fija=5.83	4.51	9.05	1,643.29	64.50	38.19	13.40%	5.84	7.83
DISC USD Ley Arg. - ARS	DICA	31-Dic-33	Sem.	Sem.	30-Jun-20	R	100.00	5484.000	15-Ene-20	Fija=8.28	0.55	16.96	140.75	49.02	52.84	23.03%	4.41	7.51
DISC USD Ley Arg. - USD	DICAD	31-Dic-33	Sem.	Sem.	30-Jun-20	R	100.00	68.700	15-Ene-20	Fija=8.28	0.55	17.03	140.75	48.81	53.12	23.14%	4.40	7.51
DISC USD Ley N.Y. - ARS	DICY	31-Dic-33	Sem.	Sem.	30-Jun-20	R	100.00	7200.000	15-Ene-20	Fija=8.28	0.55	12.89	140.75	64.36	37.46	16.76%	5.08	7.51
DISC USD Ley N.Y. - USD	DICYD	31-Dic-33	Sem.	Sem.	30-Jun-20	R	100.00	90.400	15-Ene-20	Fija=8.28	0.55	12.92	140.75	64.23	35.26	16.80%	5.08	7.51
<b>III. Bono CUASIPAR</b>																		
CUASIPAR (CER)	CUAP	31-Dic-45	Sem.	Sem.	30-Jun-20	R	100.00	730.000	15-Ene-20	Fija=3.31	2.80	8.16	1,794.70	40.68	-	10.71%	10.63	17.01
<b>III. Unidades Vinculadas al Producto (U.V.P.)</b>																		
U.V.P. en USD Ley Arg.	TVPA	15-Dic-35	-	-	-	-	-	85.000	15-Ene-20	-	-	-	-	-	52.15	-	-	-
U.V.P. en ARS Ley Arg.	TVPP	15-Dic-35	-	-	-	-	-	3.150	15-Ene-20	-	-	-	-	-	129.33	-	-	-
U.V.P. en USD Ley N.Y.	TVPY	15-Dic-35	-	-	-	-	-	170.000	15-Ene-20	-	-	-	-	-	54.23	-	-	-
U.V.P. en EUR Ley Ing.	TVPE	15-Dic-35	-	-	-	-	-	179.000	15-Ene-20	-	-	-	-	-	-	-	-	-

**BONOS CANJE REESTRUCTURACIÓN DE DEUDA 2010 (\*\*)**

<b>I. Bonos Par</b>																		
PAR Ley Arg. (CER)	PAP0	31-Dic-38	Sem.	Sem.	31-Mar-20	R	100.00	380.000	07-Ene-20	Fija=1.77	6.79	6.12	1,297.23	29.29	-	13.75%	9.41	13.03
PAR USD Ley Arg. - ARS	PAA0	31-Dic-38	Sem.	Sem.	31-Mar-20	R	100.00	3200.000	15-Ene-20	Fija=3.75	1.11	9.58	101.11	39.82	-	14.56%	7.82	12.22
PAR USD Ley Arg. - USD	PAA0D	31-Dic-38	Sem.	Sem.	31-Mar-20	R	100.00	43.000	14-Ene-20	Fija=3.75	1.11	8.95	101.11	42.53	-	13.68%	8.06	12.05
PAR USD Ley N.Y. - ARS	PAY0	31-Dic-38	Sem.	Sem.	31-Mar-20	R	100.00	3350.000	15-Ene-20	Fija=3.75	1.11	9.14	101.11	41.69	-	13.94%	7.99	12.05
PAR USD Ley N.Y. - USD	PAY0D	31-Dic-38	Sem.	Sem.	31-Mar-20	R	100.00	44.000	13-Ene-20	Fija=3.75	1.11	8.74	101.11	43.52	-	13.38%	8.14	12.05
<b>II. Bonos Discount</b>																		
DISC Ley Arg. (CER)	DIP0	31-Dic-33	Sem.	Sem.	30-Jun-20	R	100.00	966.000	15-Ene-20	Fija=5.83	4.51	9.94	1,643.29	58.78	-	15.13%	5.62	7.83
DISC USD Ley Arg. - ARS	DIA0	31-Dic-33	Sem.	Sem.	30-Jun-20	R	100.00	5519.000	14-Ene-20	Fija=8.28	0.55	16.85	140.75	49.34	61.57	22.87%	4.42	7.51
DISC USD Ley Arg. - USD	DIA0D	31-Dic-33	Sem.	Sem.	30-Jun-20	R	100.00	65.000	15-Ene-20	Fija=8.28	0.55	18.01	140.75	46.18	55.44	24.55%	4.26	7.51
DISC USD Ley N.Y. - ARS	DIY0	31-Dic-33	Sem.	Sem.	30-Jun-20	R	100.00	5770.000	14-Ene-20	Fija=8.28	0.55	16.11	140.75	51.58	-	21.77%	4.53	7.51
DISC USD Ley N.Y. - USD	DIY0D	31-Dic-33	Sem.	Sem.	30-Jun-20	R	100.00	108.896EX	27-Dic-19	Fija=8.28	0.55	10.71	140.75	77.37	-	13.05%	5.54	7.51
<b>IV. Unidades Vinculadas al Producto (U.V.P.)</b>																		
U.V.P. en USD Ley N.Y.	TVY0	15-Dic-35	-	-	-	-	-	165.500	13-Ene-20	-	-	-	-	-	-	-	-	-

**BONOS CANCELACION DE DEUDA EN CESACION DE PAGOS - LEY 27249 (31/3/16)**

**Emitidos en dólares bajo ley NY (c)**

Rep. Arg. 2021 - ARS	AA21	22-Abr-21	Al Vto.	Sem.	22-Abr-20	R	100.00	4190.000	08-Ene-20	Fija=6.875	1.62	13.45	101.62	51.88	-	84.74%	0.83	1.22
Rep. Arg. 2021 - USD	AA21D	22-Abr-21	Al Vto.	Sem.	22-Abr-20	R	100.00	52.000	10-Dic-19	Fija=6.875	1.62	13.65	101.62	51.17	-	86.89%	0.83	1.22
Rep. Arg. 2026 - ARS	AA26	22-Abr-26	Al Vto.	Sem.	22-Abr-20	R	100.00	3750.000	13-Ene-20	Fija=7.5	1.77	16.52	101.77	46.36	-	26.89%	3.77	5.28
Rep. Arg. 2026 - USD	AA26D	22-Abr-26	Al Vto.	Sem.	22-Abr-20	R	100.00	51.500	06-Ene-20	Fija=7.5	1.77	15.08	101.77	50.60	-	24.35%	3.90	5.28
Rep. Arg. 2046 - ARS	AA46	22-Abr-46	Al Vto.	Sem.	22-Abr-20	R	100.00	3150.000	13-Dic-19	Fija=7.625	1.80	20.15	101.80	38.93	-	21.36%	4.84	17.58
Rep. Arg. 2046 - USD	AA46D	22-Abr-46	Al Vto.	Sem.	22-Abr-20	R	100.00	48.000	06-Ene-20	Fija=7.625	1.80	16.50	101.80	47.15	-	17.47%	5.95	17.58

Tipo de cambio Peso-Dólar(*)
\$79.4758

**Notas Aclaratorias:**

(\*) Los indicadores de bonos denominados en USD se calculan en esa misma moneda, convirtiendo su precio en ARS a USD por el promedio ponderado de los cocientes de los precios de cierre en pesos y dólares, de los bonos que registraron negociación en el día, en ambas monedas, en plazo estándar (Fuente: IAMC con datos de BYMA).

(\*\*) En el caso de títulos ajustables por CER el cálculo de indicadores considera el coeficiente aplicable de acuerdo a las condiciones de emisión.

(a) Los precios corresponden al precio de cierre en PPT (Prioridad Precio-Tiempo) e incluyen los intereses corridos ('precio sucio') (b) El cálculo de volatilidad se realiza siempre que la especie cotice más de 75% de las últimas 40 ruedas de PPT.

(c) Bonos con denominación mínima de u\$s 150.000 y múltiplos enteros de u\$s 1.000.

**ANÁLISIS DE TÍTULOS PÚBLICOS NACIONALES (\*)**

15-Ene-20

bono	Código (S.I.B)	vencimiento	amortización	Cupón de Renta	Próximo Vencimiento	VR (en %)	Cotización c/100 v.n. en Pesos (a)	Fecha última cotización	cupón corriente			Valor Técnico c/100 v.n.	Paridad (en %)	Volatilidad 40 r. (b) (en %)	TIR Anual	dm	PPV (en años)	
									Renta Anual (en %)	Intereses Corridos c/100 v.n.	Yield Anual (en %)							
<b>BONTE, BOGAR Y BONOS DE CONSOLIDACIÓN</b>																		
<b>I. Títulos emitidos en Pesos a tasa fija</b>																		
BONTE Nov. - 2020	TN20	21-Nov-20	Al Vto.	Sem.	21-May-20	R	100.00	101.000	6-Ene-20	Fija=26	4.04	26.82	104.04	97.07	-	32.25%	0.68	0.79
BONTE Oct - 2021	TO21	4-Oct-21	Al Vto.	Sem.	3-Abr-20	R	100.00	52.350	15-Ene-20	Fija=18.2	5.26	38.65	105.26	49.74	-	94.81%	0.91	1.51
BONTE Oct - 2023	TO23	17-Oct-23	Al Vto.	Sem.	17-Abr-20	R	100.00	47.000	15-Ene-20	Fija=16	4.00	37.21	104.00	45.19	-	58.36%	1.79	3.07
BONTE Oct - 2026	TO26	18-Oct-26	Al Vto.	Sem.	17-Abr-20	R	100.00	49.450	15-Ene-20	Fija=15.5	3.88	34.01	103.88	47.61	-	42.21%	2.52	5.06
<b>II. Títulos emitidos en Pesos a Tasa Variable</b>																		
BONTE 2020	TJ20	22-Jun-20	Al Vto.	Trim.	23-Mar-20	R	100.00	75.200	15-Ene-20	Var.=58.13	3.98	81.62	103.98	72.32	88.62	276.76%	0.23	0.40
Bocon Cons. 8° - BADLAR	PR15	4-Oct-22	14 - Trim.	Trim.	6-Abr-20	A+R	83.00	105.400	15-Ene-20	Var.=42.78	1.88	60.19	147.52	71.45	71.71	97.93%	0.78	1.38
<b>III. Títulos en Pesos y ajustables por el CER (**)</b>																		
BONCER 2020	TC20	28-Abr-20	Al Vto.	Sem.	28-Abr-20	A+R	100.00	213.800	15-Ene-20	Fija=2.25	1.42	3.04	288.12	74.20	75.19	215.30%	0.14	0.28
BOGAR 2020	NO20	4-Oct-20	156 Mens.	Mens.	4-Feb-20	A+R	8.98	160.000	15-Ene-20	Fija=2	0.12	2.17	173.24	92.36	-	28.07%	0.37	0.39
BONCER 2021	TC21	22-Jul-21	Al Vto.	Sem.	22-Ene-20	R	100.00	209.000	15-Ene-20	Fija=2.5	3.71	3.72	308.86	67.67	76.88	35.21%	1.24	1.48
BONCER 2023	TC23	6-Mar-23	Al Vto.	Sem.	6-Mar-20	R	100.00	152.000	15-Ene-20	Fija=4	3.13	5.78	218.16	69.67	-	18.47%	2.63	2.95
Bocon Cons. 6° 2%	PR13	15-Mar-24	120 Mens.	Mens.	15-Feb-20	A+R	41.90	450.000	15-Ene-20	Fija=2	0.07	2.91	655.60	68.64	62.88	24.98%	1.75	2.11
BONCER 2025 4%	TC25P	27-Abr-25	Al vto.	Sem.	27-Abr-20	R	100.00	98.000	31-Oct-19	Fija=4	1.84	8.62	209.05	46.88	-	23.03%	3.98	4.83
<b>IV. Títulos en Pesos Cláusula Gatillo (***)</b>																		
BONAR 2020 Cláusula Gatillo	A2M2	6-Mar-20	Al Vto.	Al Vto.	6-Mar-20	A+R	100.00	192.300	15-Ene-20	4	5.31	4.86	232.62	82.67	82.77	365.56%	0.03	0.13
<b>BONAR, BONAC Y BONAD</b>																		
<b>I. Títulos emitidos en Dólares (Ley Argentina)</b>																		
BONAR 2020 - ARS	AO20	8-Oct-20	Al Vto.	Sem.	8-Abr-20	R	100.00	3751.000	15-Ene-20	Fija=8	2.20	17.78	102.20	46.18	50.01	225.69%	0.33	0.71
BONAR 2020 - USD	AO20D	8-Oct-20	Al Vto.	Sem.	8-Abr-20	R	100.00	47.250	15-Ene-20	Fija=8	2.20	17.76	102.20	46.23	51.06	225.16%	0.33	0.71
BONAR 2024 - ARS	AY24	7-May-24	6 Anual	Sem.	7-May-20	A+R	83.34	3120.500	15-Ene-20	Fija=8.75	1.42	19.27	84.76	46.32	48.27	74.83%	0.92	2.20
BONAR 2024 - USD	AY24D	7-May-24	6 Anual	Sem.	7-May-20	A+R	83.34	39.300	15-Ene-20	Fija=8.75	1.42	19.25	84.76	46.37	52.64	74.70%	0.93	2.20
BONAR 2025 - ARS	AA25	18-Abr-25	3 Anual	Sem.	18-Abr-20	R	100.00	3288.500	15-Ene-20	Fija=5.75	1.42	14.39	101.42	40.80	42.61	36.29%	2.79	3.87
BONAR 2025 - USD	AA25D	18-Abr-25	3 Anual	Sem.	18-Abr-20	R	100.00	41.990	15-Ene-20	Fija=5.75	1.42	14.17	101.42	41.40	42.55	35.68%	2.80	3.87
BONAR 2037 - ARS	AA37	18-Abr-37	3 Anual	Sem.	18-Abr-20	R	100.00	3740.000	15-Ene-20	Fija=7.625	1.89	16.88	101.89	46.19	47.43	19.07%	5.64	11.82
BONAR 2037 - USD	AA37D	18-Abr-37	3 Anual	Sem.	18-Abr-20	R	100.00	47.000	15-Ene-20	Fija=7.625	1.89	16.90	101.89	46.13	44.55	19.10%	5.64	11.82
<b>II. Títulos emitidos en Dólares (Ley Extranjera)</b>																		
Rep. Arg. 2022 - ARS (d)	A2E2	26-Ene-22	Al Vto.	Sem.	27-Ene-20	R	100.00	4400.000	15-Ene-20	Fija=5.625	2.67	10.68	102.67	53.92	45.32	47.37%	1.47	1.90
Rep. Arg. 2022 - USD	A2E2D	26-Ene-22	Al Vto.	Sem.	27-Ene-20	R	100.00	56.000	15-Ene-20	Fija=5.625	2.67	10.55	102.67	54.54	46.15	46.44%	1.48	1.90
Rep. Arg. 2023 - ARS (d)	A2E3	11-Ene-23	Al Vto.	Sem.	13-Jul-20	R	100.00	3061.678EX	9-Ene-20	Fija=4.625	0.05	12.02	100.05	38.50	-	47.88%	2.17	2.83
Rep. Arg. 2023 - USD	A2E3D	11-Ene-23	Al Vto.	Sem.	13-Jul-20	R	100.00	43.188EX	9-Ene-20	Fija=4.625	0.05	10.72	100.05	43.17	-	41.76%	2.24	2.83
Rep. Arg. 2027 - ARS (d)	A2E7	26-Ene-27	Al Vto.	Sem.	27-Ene-20	R	100.00	4250.000	15-Ene-20	Fija=6.875	3.27	13.69	103.27	51.78	48.54	21.63%	4.26	5.84
Rep. Arg. 2027 - USD	A2E7D	26-Ene-27	Al Vto.	Sem.	27-Ene-20	R	100.00	53.000	15-Ene-20	Fija=6.875	3.27	13.82	103.27	51.32	51.77	21.86%	4.24	5.84
Rep. Arg. 2028 - ARS (d)	A2E8	11-Ene-28	Al Vto.	Sem.	13-Jul-20	R	100.00	3324.293EX	9-Ene-20	Fija=5.875	0.07	14.07	100.07	41.80	-	22.54%	4.90	6.79
Rep. Arg. 2028 - USD	A2E8D	11-Ene-28	Al Vto.	Sem.	13-Jul-20	R	100.00	47.650	15-Ene-20	Fija=5.875	0.07	12.35	100.07	47.62	-	19.70%	5.14	6.79
Rep. Arg. 2048 - ARS (d)	AE48	11-Ene-48	Al Vto.	Sem.	13-Jul-20	R	100.00	3275.386EX	9-Ene-19	Fija=6.875	0.08	16.71	100.08	41.18	-	17.69%	6.10	18.95
Rep. Arg. 2048 - USD	AE48D	11-Ene-48	Al Vto.	Sem.	13-Jul-20	R	100.00	46.062EX	9-Ene-20	Fija=6.875	0.08	14.95	100.08	46.03	-	15.83%	6.80	18.95
Rep. Arg. 2117 - ARS	AC17	28-Jun-17	Al Vto.	Sem.	29-Jun-20	R	100.00	3999.500	15-Ene-20	Fija=7.125	0.34	14.25	100.34	50.15	39.73	14.76%	6.95	55.09
Rep. Arg. 2117 - USD	AC17D	28-Jun-17	Al Vto.	Sem.	29-Jun-20	R	100.00	49.780	15-Ene-20	Fija=7.125	0.34	14.41	100.34	49.61	39.97	14.93%	6.87	55.09
<b>III. Títulos en Moneda Dual</b>																		
Bono Dual 2020 - ARS	AF20	13-Feb-20	Al Vto.	Al Vto.	13-Feb-20	A+R	100.00	5303.000	15-Ene-20	4.5	408.05	18.10	6408.80	82.75	62.95	***	0.01	-
Bono Dual 2020 - USD	AF20D	13-Feb-20	Al Vto.	Al Vto.	13-Feb-20	A+R	100.00	66.300	15-Ene-20	4.5	6.80	7.56	106.80	62.08	71.49	***	0.00	-
<b>IV. Títulos emitidos en Pesos (c)</b>																		
BONAR 2020 - BADLAR+325	AM20	1-Mar-20	Al Vto.	Trim.	2-Mar-20	A+R	100.00	100.000	15-Ene-20	Var.=43.37	5.47	45.87	105.47	94.82	99.34	129.46%	0.09	0.12
BONAR 2022 - BADLAR+200	AA22	3-Abr-22	Al Vto.	Trim.	3-Abr-20	R	100.00	70.800	15-Ene-20	Var.=39.787	1.53	57.43	101.53	69.74	76.01	85.11%	1.17	1.74
(l) Tasas de referencia (TNA %)		Tasa LIBOR de 180 días 1.8645%			Tasa LIBOR de 90 días 1.8426%			Tasa LIBOR de 30 días 1.6696%			TASA BADLAR 37.1250%			Tipo de cambio Peso-Dólar(*)			\$79.4758	

## Notas Aclaratorias:

(\*) Los indicadores de bonos denominados en USD se calculan en esa misma moneda, convirtiendo su precio en ARS a USD por el promedio ponderado de los cocientes de los precios de cierre en pesos y dólares, de los bonos que registraron negociación en el día, en ambas monedas, en plazo estándar (Fuente: IAMC con datos de BYMA).

(\*\*) En el caso de títulos ajustables por CER el cálculo de indicadores considera el coeficiente aplicable de acuerdo a las condiciones de emisión.

(\*\*\*) Monto a pagar al vencimiento: Mayor entre el valor capitalizado a tasa fija mensual y capital ajustado por CER. No se realiza proyección de CER. Se considera el último conocido. El valor de los indicadores de cada día se determina en base a esta comparación.

**ANÁLISIS DE TÍTULOS PÚBLICOS PROVINCIALES Y OTROS TÍTULOS DE DEUDA (\*)**

15-Ene-20

Bono	Código (S.I.B.)	Vencimiento	Amortización	Cupón de Renta	Próximo Vencimiento	VR (en %)	Cotización c/100 v.n. en Pesos	Fecha última cotización	Cupón Corriente			Valor Técnico c/ 100 v.n.	Paridad (en %)	Volatilidad 40 r. (b) (en %)	TIR Anual	DM	PPV (en años)	
									Renta Anual (en %)	Intereses Corridos c/100 v.n.	Yield Anual (en %)							
<b>BONOS DOMESTICOS (LEY ARGENTINA)</b>																		
<b>I. Títulos emitidos en pesos (c)</b>																		
Mendoza Jun. 2021	PMJ21	9-Jun-21	Al Vto.	Trim.	9-Mar-20	R	100.00	100.000	15-Ene-20	Var.=43.697	4.67	45.84	104.67	95.54	-	55.00%	0.94	1.15
CABA 2022 - BADLAR+500	BDC22	23-Ene-22	Al Vto.	Trim.	23-Ene-20	R	100.00	108.000	15-Ene-20	Var.=50.848	11.98	52.96	111.98	96.45	-	53.48%	1.13	1.52
Bs. As. 2022 - BADLAR+383 (j)	PBY22	31-May-22	Al Vto.	Trim.	29-Feb-20	R	100.00	72.000	15-Ene-20	Var.=43.947	5.78	66.36	105.78	68.07	91.04	93.14%	1.08	1.79
CABA Mar. 2024	BDC24	29-Mar-24	Al Vto.	Trim.	30-Mar-20	R	100.00	94.000	15-Ene-20	Var.=41.071	2.03	44.65	102.03	92.13	25.08	52.79%	1.82	2.93
Bs. As. 2025 - BADLAR+375	PBA25	12-Abr-25	Al vto.	Trim.	12-Abr-20	R	100.00	59.000	15-Ene-20	Var.=41.155	0.56	70.43	100.56	58.67	74.84	93.14%	1.35	3.53
CABA Feb. 2028	BDC28	22-Feb-28	Al Vto.	Trim.	24-Feb-20	R	100.00	91.000	9-Ene-20	Var.=44.414	6.81	52.76	106.81	85.19	-	58.42%	1.84	5.01
<b>II. Títulos emitidos en dólares</b>																		
Córdoba Oct. 2026	CO26	27-Oct-26	32 - Trim.	Trim.	27-Ene-20	A+R	87.50	4800.000	15-Ene-20	Fija=7.125	1.37	10.56	88.87	67.96	37.83	24.41%	2.21	3.17
Córdoba Oct. 2026 - USD	CO26D	27-Oct-26	32 - Trim.	Trim.	27-Ene-20	A+R	87.50	60.000	15-Ene-20	Fija=7.125	1.37	10.63	88.87	67.52	34.23	24.76%	2.20	3.17
<b>III. Títulos denominados en dólares y pagaderos en pesos (Dollar-Linked)</b>																		
Chubut Mar. 2021 (i)	PUM21	30-Mar-21	Trim.	Trim.	30-Mar-20	A+R	31.25	1700.000	15-Ene-20	Fija=4.5	0.07	6.59	31.32	68.30	48.56	87.21%	0.51	0.70
CABA Ene. 2020 (i,j)	BDC20	28-Ene-20	6 - Sem.	Sem.	28-Ene-20	A+R	16.65	1050.000	15-Ene-20	Fija=1.95	0.15	2.49	16.80	78.63	27.66	***	0.00	-
Formosa Feb. 2022 (i)	FORM3	27-Feb-22	40 - trim.	Trim.	27-Feb-20	A+R	22.50	1300.000	19-Dic-19	Fija=5	0.16	0.00	22.66	72.20	-	45.28%	0.84	1.09
<b>BONOS EXTERNOS (LEY EXTRANJERA)</b>																		
<b>I. Dólares</b>																		
Bs. As. Feb. 2023	PBF23	15-Feb-23	3 Anual	Sem.	15-Feb-20	R	100.00	3300.000	14-Ene-20	Fija=6.5	2.74	16.76	102.74	40.41	-	81.19%	1.07	1.96
Bs. As. Feb. 2023 - USD	PF23D	15-Feb-23	3 Anual	Sem.	15-Feb-20	R	100.00	45.000	14-Ene-20	Fija=6.5	2.74	15.38	102.74	43.80	-	71.91%	1.14	1.96
Bs. As. Mar. 2024 (f)	PBM24	16-Mar-24	3 - Anual	Sem.	16-Mar-20	R	100.00	2750.000	24-Oct-19	Fija=9.125	3.14	29.01	103.14	33.55	-	72.10%	1.54	2.81
Bs. As. Abr. 2028 (e,g)	BP28	18-Abr-28	Anual	Sem.	18-Abr-20	R	100.00	3900.000	9-Ene-20	Fija=9.625	2.38	20.61	102.38	47.93	-	28.40%	3.64	5.81
Bs. As. PAR May. 2020 (g)	BPMD	1-May-20	6 - Sem.	Sem.	1-May-20	A+R	16.67	1250.000	15-Ene-20	Fija=4	0.14	4.28	16.81	93.56	-	31.13%	0.25	0.29
Bs. As. PAR May. 2035 (g)	BPLD	15-May-35	30 - Sem.	Sem.	15-May-20	R	100.00	3370.000	15-Ene-20	Fija=4	0.69	9.59	100.69	42.11	39.75	22.20%	3.84	7.41
<b>II. Euros</b>																		
Bs. As. PAR May. 2035 (g)	BPLE	15-May-35	30 - Sem.	Sem.	15-May-20	R	100.00	2815.000	13-Dic-19	Fija=4	0.69	9.67	100.69	41.75	-	22.45%	3.81	7.41

## Notas Aclaratorias:

(\*) Los indicadores de los títulos emitidos en dólares se calculan en esa misma divisa convirtiendo su cotización en \$ por el dólar banco vendedor (Fuente: Thomson Reuters) (\*\*) En el caso de ajustables por CER y por CVS, el cálculo de indicadores considera el coeficiente aplicable de acuerdo a las condiciones de emisión.

(a) Los precios corresponden al precio de cierre en PPT (Prioridad Precio-Tiempo) e incluyen los intereses corridos (precio sucio) (b) El cálculo de volatilidades se realiza siempre que la especie cotice más de 75% de las últimas 40 ruedas en PPT.

(c) La tasa utilizada para estimar los flujos futuros surge del promedio de tasas correspondiente al período actual. (e) El título tiene una denominación mínima de u\$s100.000 y múltiplos enteros de u\$s1.000.

(f) El título tiene una denominación mínima de u\$s150.000 y múltiplos enteros de u\$s1.000. (g) Fecha de registro o "record date": estarán legitimados para el cobro aquellos tenedores registrados con una antelación de 15 días corridos respecto a cada fecha de pago.

(h) El título tiene una denominación mínima de u\$s10.000 y múltiplos enteros de u\$s1.000. (i) Los servicios de renta y amortización se pagan en pesos al tipo de cambio de referencia del bono, según prospecto de emisión (j) El título tiene una denominación mínima de u\$s1.000 y múltiplos enteros de u\$s1.000.

**ANÁLISIS DE OBLIGACIONES NEGOCIABLES (\*)**

15-Ene-20

Emisor	Código (S.I.B.)	Vencimiento	Amortización	Cupón de Renta	Próximo Vencimiento.	VR (en %)	Cotización c/100 v.r. en Pesos (a)	Fecha última cotización	Cupón Corriente			Valor Técnico c/100 v.n.	Paridad (en %)	TIR anual	DM	PPV (en años)	
									Renta Anual (en %)	Intereses Corridos c/100 v.n.	Yield Anual (en %)						
<b>Obligaciones Negociables denominadas y pagaderas en dólares Ley Extranjera</b>																	
<b>1. Actividades Inmobiliarias</b>																	
IRSA Clase II 2020 (b,g)	OIRY7	20-Jul-20	Al vto.	Sem.	20-Ene-20	R	100.00	714.304EX	18-Jul-19	Fija=11.5	5.65	344.98	105.65	8.51	***	0.00	-
<b>3. Energía Eléctrica</b>																	
EDENOR Clase IX 2022 (b)	ODNY9	25-Oct-22	Al vto.	Sem.	25-Abr-20	R	100.00	3886.081EX	23-Oct-19	Fija=9.75	2.22	20.89	102.22	47.83	50.46%	1.79	2.49
<b>4. Petróleo y Gas</b>																	
PAE Clase I 2021 (b)	OPNY1	7-May-21	3 - Anual	Sem.	7-May-20	A+R	66.67	5500.000	15-Ene-20	Fija=7.875	1.02	7.70	67.69	102.24	4.99%	0.77	0.80
YPF Clase XXVIII 2024	YPCUO	4-Abr-24	3 Anual	Sem.	4-Abr-20	R	100.00	8210.000	15-Ene-20	Var.=8.75	2.50	8.68	102.50	100.78	8.64%	2.78	2.97
YPF Clase XXXIX 2025	YCA6O	28-Jul-25	Al Vto.	Sem.	28-Ene-20	R	100.00	8085.000	14-Ene-20	Fija=8.5	3.97	8.69	103.97	97.85	9.23%	4.14	4.54
<b>Obligaciones Negociables denominadas en dólares y pagaderas en pesos Ley Argentina</b>																	
<b>2. Petróleo y Gas</b>																	
YPF Clase XXII 2020	YPCNO	29-Jul-20	7 - Anual	Trim.	29-Ene-20	R	14.29	563.393EX	25-Oct-19	Fija=3.5	0.11	7.16	14.40	49.24	301.42%	0.30	0.53
													Tipo de Cambio Peso-Dólar(*)				
													\$79.4758				

Notas Aclaratorias:  
 (\*) Los indicadores de bonos denominados en USD se calculan en esa misma moneda, convirtiendo su precio en ARS a USD por el promedio ponderado de los cocientes de los precios de cierre en pesos y dólares, de los bonos que registraron negociación en el día, en ambas monedas, en plazo estándar (Fuente: IAMC con datos de BYMA).

(a) Los precios corresponden al precio de cierre en PPT(Prioridad Precio-Tiempo) e incluyen los intereses corridos (precio sucio)

(b) El título tiene una denominación mínima de u\$s 2.000 y múltiplos enteros de u\$s1.000

(c) El título tiene una denominación mínima de u\$s 150.000 y múltiplos enteros de u\$s1.000 - (d) El título tiene una denominación mínima de u\$s 35.000 y múltiplos enteros de u\$s 2.000

(f) El título tiene una denominación mínima de u\$s 500.000 y múltiplos enteros de u\$s 500.000.

(g) Fecha de registro o 'record date': estarán legitimados para el cobro aquellos tenedores registrados con una antelación de 15 días corridos respecto de cada fecha de pago. (h) Denominación mínima de u\$s 10.000 y múltiplos enteros de u\$s 1.000.



**Indice de Bonos (Medido en Pesos)**

15-Ene-20

## Índice de Bonos IAMC (Base 1/1/95=100)

	Valor al 15-Ene-20	Variación Diaria al 14-Ene-20	Variación Semanal al 10-Ene-20	Variación Mensual al 30-Dic-19	Variación anual al 30-Dic-19	Ponderación*
Subíndice de Bonos Cortos emitidos en pesos	15,278.253	1.03%	-3.16%	15.03%	15.03%	26.03%
Subíndice de Bonos Cortos emitidos en dólares	9,128.573	-0.64%	-5.26%	4.51%	4.51%	25.15%
Subíndice de Bonos Largos emitidos en pesos	24,247.974	4.43%	8.16%	21.84%	21.84%	3.76%
Subíndice de Bonos Largos emitidos en dólares	26,726.647	1.88%	1.07%	7.32%	7.32%	45.06%
Indice de Bonos General	23,785.668	1.12%	-1.38%	9.18%	9.18%	100.00%

(\*)Composicion Índices: Subíndice de Bonos Cortos emitidos en pesos (TC21, TC20, AA22, TJ20, A2M2, S3109, S31L0, S28F0, S1109, S29Y0, S15N9, S11M0, S26F0), Subíndice de Bonos Cortos emitidos en dólares (AY24, AO20, AF20, U25O9), Subíndice de Bonos Largos emitidos en pesos (DICP), Subíndice de Bonos Largos emitidos en dólares (DICY, PARY, DICA, AA46, AA25, AA37, AC17).

**Indice de Bonos (Medido en Dólares)**

15-Ene-20

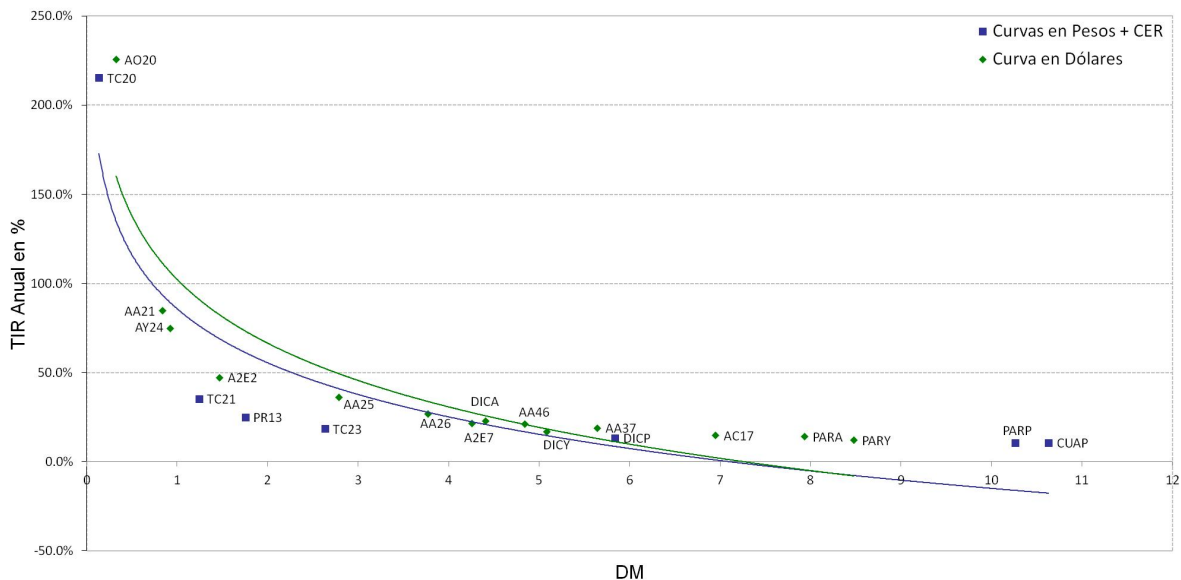
## Índice de Bonos IAMC (Base 1/1/95=100)

	Valor al 15-Ene-20	Variación Diaria al 14-Ene-20	Variación Semanal al 10-Ene-20	Variación Mensual al 30-Dic-19	Variación Anual al 30-Dic-19	Ponderación*
Subíndice de Bonos Cortos emitidos en pesos	761.590	1.19%	-3.39%	14.93%	14.93%	26.03%
Subíndice de Bonos Cortos emitidos en dólares	163.690	-0.47%	-5.48%	4.42%	4.42%	25.15%
Subíndice de Bonos Largos emitidos en pesos	867.717	4.61%	7.91%	21.74%	21.74%	3.76%
Subíndice de Bonos Largos emitidos en dólares	446.409	2.05%	0.83%	7.23%	7.23%	45.06%
Indice de Bonos General	396.995	1.29%	-1.61%	9.09%	9.09%	100.00%

(\*)Composicion Índices: Subíndice de Bonos Cortos emitidos en pesos (TC21, TC20, AA22, TJ20, A2M2, S3109, S31L0, S28F0, S1109, S29Y0, S15N9, S11M0, S26F0), Subíndice de Bonos Cortos emitidos en dólares (AY24, AO20, AF20, U25O9), Subíndice de Bonos Largos emitidos en pesos (DICP), Subíndice de Bonos Largos emitidos en dólares (DICY, PARY, DICA, AA46, AA25, AA37, AC17).

**Curvas de Rendimientos**

## Curva en Pesos + CER y en Dólares



Anexo A													Análisis de opciones				15/01/2020	
Serie	Negociación							Teóricos(c/vol hist.)			Implícitos							
	Precio cierre de la prima	Variación	Mínimo	Máximo	Lotes	Volumen (\$)	Últ. precio prima/cot. subyac.	Prima teórica	Delta	Efecto Palanca	Volat. Implícit	Delta						
<b>Opciones de Compra</b>																		
<b>Vencimiento Enero - 17/01/2020 - 2 días - Tasa Promedio de Caución a 30 días 36.56%</b>																		
<b>YFPD Cotización Subyacente: 855.800 Volatilidad Histórica del subyacente 40 ruedas: 40.03%</b>																		
YFPD800.EN	55.000	-24.66%	55.000	55.000	3	16,500	6.43%	57.506	0.990	14.74%	0.00%	1.000						
<b>Vencimiento Febrero - 21/02/2020 - 37 días - Tasa Promedio de Caución a 30 días 36.56%</b>																		
<b>AGRO Cotización Subyacente: 12.950 Volatilidad Histórica del subyacente 40 ruedas: 45.80%</b>																		
AGRC12.OFE	1.939	7.72%	1.900	2.300	334	68,680	14.97%	1.618	0.802	6.42%	70.81%	0.731						
<b>ALUA Cotización Subyacente: 32.700 Volatilidad Histórica del subyacente 40 ruedas: 56.60%</b>																		
ALUC13.37F	19.500	8.85%	18.150	20.000	163	297,050	59.63%	19.823	1.000	1.65%	0.00%	1.000						
ALUC21.9FE	12.080	20.81%	11.250	12.080	42	48,773	36.94%	11.620	0.994	2.80%	110.15%	0.922						
ALUC31.0FE	3.478	15.05%	3.400	3.850	203	72,956	10.64%	3.960	0.723	5.97%	42.29%	0.770						
ALUC33.0FE	2.697	35.73%	1.987	3.000	1,736	469,284	8.25%	2.818	0.598	6.94%	53.63%	0.599						
<b>BOLT Cotización Subyacente: 4.610 Volatilidad Histórica del subyacente 40 ruedas: 56.97%</b>																		
BOLC4.50FE	0.560	273.33%	0.390	0.600	4,013	198,763	12.15%	0.482	0.666	6.38%	71.40%	0.650						
<b>BYMA Cotización Subyacente: 290.000 Volatilidad Histórica del subyacente 40 ruedas: 42.50%</b>																		
BYMC300.FE	20.000	0.00%	20.000	20.000	30	60,000	6.90%	16.265	0.538	9.59%	52.63%	0.542						
<b>CECO2 Cotización Subyacente: 12.750 Volatilidad Histórica del subyacente 40 ruedas: 50.80%</b>																		
CECC13.0FE	0.950	18.75%	0.950	0.950	50	4,750	7.45%	0.940	0.576	7.82%	51.44%	0.576						
<b>CEPU Cotización Subyacente: 32.300 Volatilidad Histórica del subyacente 40 ruedas: 72.56%</b>																		
CEPC26.0FE	8.250	-25.00%	8.250	10.000	23	20,150	25.54%	7.716	0.887	3.71%	95.81%	0.837						
CEPC38.0FE	1.500	-25.00%	1.000	2.500	70	10,940	4.64%	1.487	0.337	7.32%	72.91%	0.338						
<b>COME Cotización Subyacente: 2.540 Volatilidad Histórica del subyacente 40 ruedas: 40.25%</b>																		
COMC1.25FE	1.330	5.98%	1.300	1.340	503	67,292	52.36%	1.336	1.000	1.90%	0.00%	1.000						
COMC1.85FE	0.730	0.00%	0.700	0.750	1,277	94,267	28.74%	0.758	0.998	3.34%	0.00%	1.000						
COMC1.95FE	0.640	1.59%	0.601	0.640	1,232	77,701	25.20%	0.663	0.992	3.80%	0.00%	1.000						
COMC2.05FE	0.525	7.14%	0.500	0.559	11,192	587,787	20.67%	0.568	0.978	4.37%	0.00%	1.000						
COMC2.15FE	0.432	8.00%	0.410	0.450	17,972	780,545	17.01%	0.476	0.950	5.07%	0.00%	1.000						
COMC2.25FE	0.345	6.15%	0.300	0.390	2,929	101,064	13.58%	0.389	0.902	5.89%	0.00%	1.000						
COMC2.35FE	0.258	8.86%	0.250	0.285	16,244	434,501	10.16%	0.308	0.831	6.85%	0.00%	1.000						
COMC2.45FE	0.205	13.26%	0.200	0.234	10,560	230,294	8.07%	0.236	0.737	7.93%	27.63%	0.809						
COMC2.55FE	0.155	14.81%	0.152	0.180	6,098	102,165	6.10%	0.175	0.628	9.12%	33.78%	0.642						
COMC2.65FE	0.114	12.87%	0.100	0.137	37,292	453,909	4.49%	0.125	0.511	10.38%	36.87%	0.507						
<b>CREC Cotización Subyacente: 51.750 Volatilidad Histórica del subyacente 40 ruedas: 63.28%</b>																		
CREC49047F	5.000	42.86%	2.500	5.000	10	2,750	9.66%	6.650	0.709	5.52%	31.27%	0.832						
<b>CVH Cotización Subyacente: 396.500 Volatilidad Histórica del subyacente 40 ruedas: 54.23%</b>																		
CVHC200.FE	239.000	-	239.000	239.000	1	23,900	60.28%	203.876	1.000	1.94%		0.889						
<b>EDN Cotización Subyacente: 22.850 Volatilidad Histórica del subyacente 40 ruedas: 84.56%</b>																		
EDNC22.0FE	2.100	-31.48%	1.750	2.650	29	7,081	9.19%	3.295	0.661	4.58%	38.06%	0.752						
EDNC23.0FE	1.500	-44.44%	1.500	1.500	123	18,450	6.56%	2.791	0.599	4.90%	38.83%	0.622						
<b>GGAL Cotización Subyacente: 122.150 Volatilidad Histórica del subyacente 40 ruedas: 55.72%</b>																		
GFGC54.0FE	71.700	-4.39%	71.700	71.700	2	14,340	58.70%	70.141	1.000	1.74%	185.61%	0.958						
GFGC90.0FE	36.643	-11.82%	36.500	38.000	122	452,650	30.00%	35.661	0.978	3.35%	81.32%	0.926						
GFGC99.0FE	29.000	0.00%	29.000	29.000	3	8,700	23.74%	27.527	0.930	4.13%	77.05%	0.870						
GFGC102.FE	25.348	-8.49%	24.500	26.400	366	934,485	20.75%	24.963	0.905	4.43%	61.14%	0.887						
GFGC105.FE	23.000	-28.13%	21.000	24.000	141	330,700	18.83%	22.501	0.874	4.75%	61.57%	0.854						
GFGC108.FE	20.500	-6.82%	19.600	22.000	154	307,472	16.78%	20.153	0.839	5.08%	59.26%	0.827						
GFGC111.FE	18.293	-9.95%	17.300	20.300	1,401	2,500,918	14.98%	17.933	0.798	5.44%	58.94%	0.788						
GFGC114.FE	15.645	-13.08%	15.001	18.000	823	1,289,462	12.81%	15.854	0.754	5.81%	54.02%	0.759						
GFGC117.FE	13.423	-14.13%	13.000	16.000	720	989,335	10.99%	13.923	0.706	6.19%	51.99%	0.715						
GFGC120.FE	11.495	-16.43%	11.000	15.000	2,216	2,662,657	9.41%	12.147	0.655	6.59%	51.19%	0.663						
GFGC123.FE	10.016	-15.58%	9.500	13.000	2,165	2,355,066	8.20%	10.529	0.603	6.99%	52.32%	0.605						
GFGC126.FE	8.671	-13.14%	8.100	11.200	5,499	4,982,997	7.10%	9.071	0.550	7.41%	53.14%	0.549						
GFGC129.FE	7.352	-15.56%	6.800	9.400	4,259	3,247,427	6.02%	7.762	0.498	7.83%	53.10%	0.494						
GFGC132.FE	6.017	-16.77%	5.250	8.100	7,360	4,841,862	4.93%	6.599	0.446	8.27%	51.96%	0.438						
GFGC135.FE	4.997	-17.88%	4.550	6.800	10,536	5,882,251	4.09%	5.577	0.397	8.70%	51.86%	0.385						
GFGC140.FE	3.811	-16.44%	3.520	4.950	5,930	2,345,561	3.12%	4.161	0.321	9.43%	53.21%	0.311						
GFGC145.FE	2.791	-20.05%	2.600	4.000	3,540	1,071,213	2.28%	3.056	0.254	10.17%	53.59%	0.244						
GFGC150.FE	2.035	-21.37%	1.880	3.000	11,648	2,596,038	1.67%	2.211	0.198	10.92%	54.08%	0.189						
GFGC165.FE	1.059	-18.91%	0.965	1.390	2,646	284,238	0.87%	0.773	0.083	13.15%	60.13%	0.102						
GFGC171.FE	0.700	-26.32%	0.700	1.000	344	26,255	0.57%	0.493	0.057	14.05%	59.94%	0.072						
GFGC180.FE	0.550	-33.49%	0.460	0.620	907	52,348	0.45%	0.244	0.031	15.38%	64.36%	0.055						
GFGC200.FE	0.300	-29.91%	0.300	0.300	250	7,500	0.25%	0.046	0.007	18.28%	71.27%	0.030						
GFGC220.FE	0.279	-9.12%	0.220	0.300	1,396	35,905	0.23%	0.008	0.001	21.08%	82.22%	0.025						
<b>PAMP Cotización Subyacente: 46.400 Volatilidad Histórica del subyacente 40 ruedas: 51.52%</b>																		

Serie	Negociación							Teóricos(c/vol hist.)			Implícitos	
	Precio cierre de la prima	Variación	Mínimo	Máximo	Lotes	Volumen (\$)	Últ. precio prima/cot. subyac.	Prima teórica	Delta	Efecto Palanca	Volat. Implícit	Delta
PAMC35.0FE	14.199	-5.34%	13.000	14.600	30	41,960	30.60%	12.756	0.978	3.56%	114.05%	0.855
PAMC37.0FE	11.000	-7.56%	11.000	11.000	9	9,900	23.71%	10.921	0.954	4.05%	56.43%	0.939
PAMC45.0FE	4.299	5.76%	4.050	5.650	682	292,362	9.27%	4.730	0.690	6.77%	43.17%	0.713
PAMC51.0FE	1.871	-4.05%	1.850	2.300	2,181	438,980	4.03%	1.968	0.397	9.35%	49.83%	0.391
PAMC57.0FE	0.680	-15.00%	0.670	0.800	1,129	83,518	1.47%	0.670	0.175	12.11%	51.80%	0.176
PAMC59.0FE	0.350	-16.67%	0.250	0.350	74	2,560	0.75%	0.449	0.126	13.04%	48.14%	0.108
<b>SEMI Cotización Subyacente: 4.080 Volatilidad Histórica del subyacente 40 ruedas: 48.10%</b>												
SEMC3.00FE	1.500	15.38%	1.490	1.500	32	4,781	36.76%	1.193	0.990	3.38%	174.71%	0.815
<b>SUPV Cotización Subyacente: 53.100 Volatilidad Histórica del subyacente 40 ruedas: 70.03%</b>												
SUPC49.0FE	8.700	-3.33%	7.510	9.000	8	6,811	16.38%	8.037	0.738	4.88%	81.79%	0.719
SUPC58.0FE	2.500	-16.67%	2.100	3.000	106	26,026	4.71%	3.611	0.455	6.69%	53.46%	0.417
SUPC63.0FE	1.413	-29.35%	1.400	2.000	112	16,540	2.66%	2.163	0.315	7.73%	57.14%	0.262
<b>TGNO4 Cotización Subyacente: 43.500 Volatilidad Histórica del subyacente 40 ruedas: 50.15%</b>												
TGNC38.0FE	8.500	-2.30%	7.510	8.500	4	3,202	19.54%	7.363	0.876	5.17%	81.89%	0.785
TGNC42.0FE	3.048	-23.80%	3.000	3.100	33	10,060	7.01%	4.483	0.703	6.82%	0.00%	1.000
TGNC50.0FE	1.669	-3.69%	1.300	1.800	215	33,947	3.84%	1.175	0.291	10.75%	60.16%	0.333
<b>TGSU2 Cotización Subyacente: 106.500 Volatilidad Histórica del subyacente 40 ruedas: 51.94%</b>												
TGSC100.FE	10.000	-	10.000	10.000	6	6,000	9.39%	13.010	0.754	6.17%	0.00%	1.000
TGSC115.FE	5.000	-37.50%	5.000	5.000	6	3,000	4.69%	5.275	0.440	8.87%	49.90%	0.434
<b>TRAN Cotización Subyacente: 25.350 Volatilidad Histórica del subyacente 40 ruedas: 57.54%</b>												
TRAC24.0FE	3.350	-10.67%	3.350	3.350	10	3,350	13.21%	3.116	0.723	5.88%	66.02%	0.706
<b>TXAR Cotización Subyacente: 24.950 Volatilidad Histórica del subyacente 40 ruedas: 42.74%</b>												
TXAC23.0FE	3.000	7.18%	3.000	3.300	68	21,849	12.02%	3.141	0.825	6.56%	35.36%	0.866
TXAC25.0FE	2.000	17.65%	2.000	2.000	1	200	8.02%	1.819	0.629	8.62%	48.69%	0.620
TXAC26.0FE	1.300	-9.85%	1.150	1.500	200	25,150	5.21%	1.321	0.517	9.76%	42.10%	0.516
TXAC27.0FE	0.900	5.88%	0.800	0.900	159	13,850	3.61%	0.927	0.408	10.97%	41.87%	0.405
<b>VALO Cotización Subyacente: 14.700 Volatilidad Histórica del subyacente 40 ruedas: 53.39%</b>												
GVAC10.6FE	4.500	-19.64%	4.500	4.500	2	900	30.61%	4.503	0.987	3.22%	51.14%	0.989
GVAC13.0FE	2.200	-13.15%	2.040	2.350	508	109,190	14.97%	2.397	0.847	5.19%	28.75%	0.963
GVAC13.8FE	2.100	4.95%	2.100	2.100	1	210	14.29%	1.819	0.750	6.06%	71.37%	0.710
GVAC15.0FE	1.000	-23.08%	1.000	1.250	248	24,825	6.80%	1.126	0.574	7.50%	46.59%	0.576
GVAC16.2FE	1.000	-33.33%	1.000	1.000	10	1,000	6.80%	0.644	0.396	9.05%	72.73%	0.445
GVAC17.4FE	0.330	10.00%	0.330	0.330	66	2,178	2.24%	0.342	0.248	10.66%	52.56%	0.244
<b>YFPC Cotización Subyacente: 855.800 Volatilidad Histórica del subyacente 40 ruedas: 40.03%</b>												
YPFC740.FE	130.000	-2.26%	130.000	130.000	1	13,000	15.19%	146.555	0.932	5.44%	0.00%	1.000
YPFC800.FE	90.000	-2.17%	82.000	90.000	3	25,400	10.52%	97.423	0.811	7.13%	28.66%	0.883
YPFC840.FE	60.000	-18.92%	60.000	80.000	7	45,200	7.01%	69.987	0.692	8.46%	29.32%	0.740
YPFC880.FE	35.000	-10.64%	35.000	40.000	17	65,500	4.09%	47.830	0.556	9.94%	28.20%	0.561
YPFC920.FE	17.950	-10.25%	17.500	25.000	133	250,695	2.10%	31.036	0.418	11.53%	27.62%	0.364
YPFC960.FE	8.501	-16.84%	8.000	10.950	69	63,078	0.99%	19.157	0.295	13.19%	27.88%	0.206
YPFC1040FE	3.500	16.67%	3.500	3.500	10	3,500	0.41%	6.308	0.123	16.63%	34.35%	0.085
<b>Vencimiento Abril - 17/04/2020 - 93 días - Tasa Promedio de Caución a 30 días 36.56%</b>												
<b>ALUA Cotización Subyacente: 32.700 Volatilidad Histórica del subyacente 40 ruedas: 56.60%</b>												
ALUC33.0AB	4.600	15.00%	4.510	5.800	74	39,461	14.07%	5.079	0.670	4.31%	48.60%	0.680
<b>COME Cotización Subyacente: 2.540 Volatilidad Histórica del subyacente 40 ruedas: 40.25%</b>												
COMC1.85AB	0.950	8.08%	0.900	0.980	1,287	121,238	37.40%	0.860	0.983	2.90%	89.87%	0.871
COMC2.65AB	0.250	0.00%	0.250	0.320	5,093	130,179	9.84%	0.273	0.639	5.96%	35.58%	0.647
<b>GGAL Cotización Subyacente: 122.150 Volatilidad Histórica del subyacente 40 ruedas: 55.72%</b>												
GFGC120.AB	22.500	-	22.000	23.000	4	9,000	18.42%	20.507	0.705	4.20%	64.94%	0.693
GFGC123.AB	20.000	-13.04%	20.000	24.000	99	207,500	16.37%	18.914	0.674	4.35%	60.57%	0.669
GFGC132.AB	17.000	-27.35%	17.000	17.000	1	1,700	13.92%	14.689	0.580	4.82%	65.26%	0.586
GFGC140.AB	11.000	-8.33%	11.000	12.000	74	83,400	9.01%	11.586	0.497	5.24%	53.36%	0.492
GFGC150.AB	7.500	-11.76%	7.500	8.000	158	121,250	6.14%	8.489	0.401	5.77%	51.58%	0.385
<b>MIRG Cotización Subyacente: 964.500 Volatilidad Histórica del subyacente 40 ruedas: 39.33%</b>												
MIRC910.AB	120.000	-4.00%	120.000	120.000	1	12,000	12.44%	159,347	0.806	4.88%	0.00%	1.000
<b>MOLI Cotización Subyacente: 78.100 Volatilidad Histórica del subyacente 40 ruedas: 46.81%</b>												
MOLC60.0AB	31.000	-	31.000	31.000	30	93,000	39.69%	23.955	0.948	3.09%	127.49%	0.810
<b>TXAR Cotización Subyacente: 24.950 Volatilidad Histórica del subyacente 40 ruedas: 42.74%</b>												
TXAC25.0AB	3.300	3.13%	3.300	4.000	17	5,750	13.23%	3.347	0.703	5.24%	41.66%	0.706
TXAC27.0AB	2.800	-30.00%	2.800	2.800	3	840	11.22%	2.339	0.571	6.10%	52.02%	0.576
<b>Vencimiento Junio - 19/06/2020 - 156 días - Tasa Promedio de Caución a 30 días 36.56%</b>												
<b>COME Cotización Subyacente: 2.540 Volatilidad Histórica del subyacente 40 ruedas: 40.25%</b>												
COMC2.65JU	0.600	172.73%	0.600	0.600	14	840	23.62%	0.416	0.716	4.37%	71.67%	0.685

Anexo A

## Análisis de opciones

15/01/2020

Serie	Negociación							Teóricos(c/vol hist.)			Implícitos	
	Precio cierre de la prima	Variación	Mínimo	Máximo	Lotes	Volumen (\$)	Últ. precio prima/cot. subyac.	Prima teórica	Delta	Efecto Palanca	Volat. Implícit	Delta

## Opciones de Venta

**Vencimiento Febrero - 21/02/2020 - 37 días - Tasa Promedio de Caucción a 30 días 36.56%**

ALUA Cotización Subyacente: 32.700 Volatilidad Histórica del subyacente 40 ruedas: 56.60%												
ALUV25.37F	0.100	-28.57%	0.100	0.100	40	400	0.31%	0.117	-0.045	12.54%	54.81%	-0.040
ALUV29.0FE	1.000	-50.00%	1.000	1.110	39	4,120	3.06%	0.582	-0.169	9.48%	71.27%	-0.211
ALUV31.0FE	1.029	-69.92%	1.000	1.100	44	4,440	3.15%	1.117	-0.277	8.11%	54.09%	-0.271
ALUV33.0FE	2.000	33.33%	2.000	2.500	34	7,310	6.12%	1.901	-0.402	6.92%	59.05%	-0.403

COME Cotización Subyacente: 2.540 Volatilidad Histórica del subyacente 40 ruedas: 40.25%												
COMV2.05FE	0.036	-5.26%	0.030	0.038	314	983	1.42%	0.003	-0.022	20.04%	72.04%	-0.114

GGAL Cotización Subyacente: 122.150 Volatilidad Histórica del subyacente 40 ruedas: 55.72%												
GFGV54.0FE	0.040	0.00%	0.040	0.040	650	2,600	0.03%	0.000	0.000	-	103.16%	-0.003
GFGV60.0FE	0.079	-1.25%	0.070	0.080	700	5,400	0.06%	0.000	0.000	-	98.73%	-0.006
GFGV75.0FE	0.188	-6.00%	0.180	0.200	80	1,500	0.15%	0.008	-0.001	19.32%	80.70%	-0.015
GFGV90.0FE	0.233	-33.43%	0.200	0.360	279	8,110	0.19%	0.192	-0.022	14.19%	57.61%	-0.026
GFGV93.0FE	0.550	82.72%	0.550	0.550	5	275	0.45%	0.311	-0.034	13.34%	62.58%	-0.050
GFGV96.0FE	0.704	-4.61%	0.700	0.740	280	19,843	0.58%	0.484	-0.050	12.53%	60.68%	-0.063
GFGV99.0FE	0.801	-6.21%	0.800	0.990	2,066	169,480	0.66%	0.726	-0.070	11.78%	57.12%	-0.074
GFGV102.FE	1.001	5.59%	1.000	1.130	616	66,506	0.82%	1.052	-0.095	11.06%	54.95%	-0.093
GFGV108.FE	1.500	-11.76%	1.250	1.800	177	25,755	1.23%	2.020	-0.161	9.76%	50.05%	-0.140
GFGV111.FE	2.223	23.50%	1.800	2.450	820	184,857	1.82%	2.690	-0.202	9.16%	51.39%	-0.186
GFGV114.FE	3.172	18.94%	2.800	3.300	648	199,208	2.60%	3.500	-0.246	8.60%	53.05%	-0.238
GFGV117.FE	4.056	12.42%	3.200	4.300	894	346,542	3.32%	4.458	-0.294	8.06%	52.73%	-0.287
GFGV120.FE	5.133	14.73%	3.700	5.600	1,325	672,718	4.20%	5.572	-0.345	7.56%	52.67%	-0.340
GFGV126.FE	8.260	27.08%	6.000	8.300	351	255,615	6.76%	8.275	-0.450	6.64%	55.63%	-0.450
GFGV129.FE	9.500	17.59%	8.400	9.500	397	358,962	7.78%	9.854	-0.502	6.23%	53.46%	-0.505
GFGV140.FE	18.000	20.00%	18.000	18.000	1	1,800	14.74%	16.848	-0.679	4.92%	63.79%	-0.648

PAMP Cotización Subyacente: 46.400 Volatilidad Histórica del subyacente 40 ruedas: 51.52%												
PAMV41.0FE	0.450	200.00%	0.300	0.450	100	4,200	0.97%	0.615	-0.145	10.93%	46.40%	-0.123
PAMV45.0FE	0.902	-18.00%	0.700	1.000	75	7,159	1.94%	1.671	-0.310	8.61%	36.35%	-0.260
PAMV47.0FE	3.000	100.00%	3.000	3.000	12	3,600	6.47%	2.483	-0.408	7.63%	60.45%	-0.411

TXAR Cotización Subyacente: 24.950 Volatilidad Histórica del subyacente 40 ruedas: 42.74%												
TXAV23.0FE	0.840	-6.67%	0.840	0.840	30	2,520	3.37%	0.343	-0.174	12.71%	64.06%	-0.248

YFPD Cotización Subyacente: 855.800 Volatilidad Histórica del subyacente 40 ruedas: 40.03%												
YFPV800.FE	12.000	4.90%	8.250	12.000	21	24,225	1.40%	12.120	-0.189	13.33%	39.87%	-0.188
YFPV840.FE	22.000	0.00%	22.000	22.000	2	4,400	2.57%	23.209	-0.308	11.35%	38.78%	-0.304
YFPV880.FE	59.900	-0.17%	59.900	59.900	10	59,900	7.00%	39.577	-0.444	9.61%	58.78%	-0.442

**Vencimiento Abril - 17/04/2020 - 93 días - Tasa Promedio de Caucción a 30 días 36.56%**

COME Cotización Subyacente: 2.540 Volatilidad Histórica del subyacente 40 ruedas: 40.25%												
COMV2.45AB	0.160	33.33%	0.160	0.170	110	1,846	6.30%	0.077	-0.230	7.58%	60.14%	-0.281

GGAL Cotización Subyacente: 122.150 Volatilidad Histórica del subyacente 40 ruedas: 55.72%												
GFGV105.AB	1.700	-	1.700	1.700	10	1,700	1.39%	3.240	-0.156	5.90%	44.37%	-0.115

Notas:

- 1 - Variación con respecto al cierre anterior.
- 2 - Los indicadores se calculan utilizando el modelo de Black & Scholes.
- 3 - Delta=variación cierre de la prima / variación cotización del subyacente
- 4 - Efecto Palanca = variación porcentual cierre de la prima / variación porcentual cotización del subyacente  
= Delta x (cotización del subyacente / cierre de la prima)
- 5 - No se informan volatilidades implícitas >= 200% por considerarlas poco significativas para el análisis.

 El Glosario con la explicación detallada de cada uno de los indicadores está disponible en internet(<http://www.iamc.sba.com.ar/informes/glosarioOpciones.pdf>)

**Anexo B**
**Posiciones Abiertas por Especie al 14/01/2020**

Especie	Serie	Posiciones (nominales) - Open Interest -					
		cubiertas	opuestas	cruzadas	descubiertas	total	Variación c/ día anterior
<b>Opciones de Compra</b>							
AGRO	AGRC12.0FE	11,500	0	0	2,100	13,600	13,600
	<b>Total Call Febrero</b>	<b>11,500</b>	<b>0</b>	<b>0</b>	<b>2,100</b>	<b>13,600</b>	<b>13,600</b>
	AGRC12.0AB	0	0	0	300	300	300
	<b>Total Call Abril</b>	<b>0</b>	<b>0</b>	<b>0</b>	<b>300</b>	<b>300</b>	<b>300</b>
ALUA	ALUC13.37F	1,946,700	100	3,107	371,193	2,321,100	9,100
	ALUC21.9FE	81,200	100	0	11,500	92,800	12,300
	ALUC25.37F	0	5,000	0	0	5,000	0
	ALUC31.0FE	3,600	25,600	0	24,000	53,200	2,000
	ALUC33.0FE	144,200	45,600	87,900	83,200	360,900	128,000
	<b>Total Call Febrero</b>	<b>2,175,700</b>	<b>76,400</b>	<b>91,007</b>	<b>489,893</b>	<b>2,833,300</b>	<b>151,400</b>
	ALUC13.9AB	2,500	0	0	2,000	4,500	0
	ALUC33.0AB	18,700	0	4,000	73,200	95,900	3,000
	<b>Total Call Abril</b>	<b>21,200</b>	<b>0</b>	<b>4,000</b>	<b>75,200</b>	<b>100,400</b>	<b>3,000</b>
BMA	BMAC200.FE	0	0	0	1,700	1,700	100
	<b>Total Call Febrero</b>	<b>0</b>	<b>0</b>	<b>0</b>	<b>1,700</b>	<b>1,700</b>	<b>100</b>
BOLT	BOLC4.50FE	169,500	0	0	110,600	280,100	0
	<b>Total Call Febrero</b>	<b>169,500</b>	<b>0</b>	<b>0</b>	<b>110,600</b>	<b>280,100</b>	<b>0</b>
BYMA	BYMC300.FE	0	0	0	10,800	10,800	0
	<b>Total Call Febrero</b>	<b>0</b>	<b>0</b>	<b>0</b>	<b>10,800</b>	<b>10,800</b>	<b>0</b>
CARC	CARC1.40FE	43,800	0	0	29,000	72,800	0
	<b>Total Call Febrero</b>	<b>43,800</b>	<b>0</b>	<b>0</b>	<b>29,000</b>	<b>72,800</b>	<b>0</b>
CECO2	CECC13.0FE	51,500	0	8,500	7,800	67,800	300
	CECC14.0FE	5,000	0	0	0	5,000	0
	<b>Total Call Febrero</b>	<b>56,500</b>	<b>0</b>	<b>8,500</b>	<b>7,800</b>	<b>72,800</b>	<b>300</b>
CEPU	CEPC26.0FE	15,500	0	0	8,200	23,700	0
	CEPC38.0FE	50,700	0	0	9,800	60,500	11,600
	<b>Total Call Febrero</b>	<b>66,200</b>	<b>0</b>	<b>0</b>	<b>18,000</b>	<b>84,200</b>	<b>11,600</b>
COME	COMC1.25FE	851,800	127,600	74,700	645,800	1,699,900	-11,900
	COMC1.35FE	19,100	0	0	0	19,100	0
	COMC1.65FE	24,600	101,800	0	126,700	253,100	0
	COMC1.85FE	1,963,000	416,500	88,900	618,600	3,087,000	-174,700
	COMC1.95FE	589,100	96,600	20,000	179,200	884,900	18,200
	COMC2.05FE	556,700	659,100	350,000	387,200	1,953,000	-169,300
	COMC2.15FE	7,848,300	814,464	1,243,916	820,020	10,726,700	-289,300
	COMC2.25FE	5,391,900	212,900	15,000	490,900	6,110,700	-16,000
	COMC2.35FE	10,883,800	1,116,736	687,400	680,364	13,368,300	62,500
	COMC2.45FE	2,523,100	576,677	305,223	507,400	3,912,400	-56,400
	COMC2.55FE	1,129,200	854,900	200,800	304,400	2,489,300	500,900
	COMC2.65FE	2,748,700	3,252,000	329,975	473,125	6,803,800	621,100
	<b>Total Call Febrero</b>	<b>34,529,300</b>	<b>8,229,277</b>	<b>3,315,914</b>	<b>5,233,709</b>	<b>51,308,200</b>	<b>485,100</b>
	COMC1.85AB	439,300	56,900	0	256,600	752,800	2,400
	COMC2.35AB	1,000	10,000	0	0	11,000	10,000
	COMC2.65AB	239,800	10,000	6,600	45,100	301,500	211,800
	<b>Total Call Abril</b>	<b>680,100</b>	<b>76,900</b>	<b>6,600</b>	<b>301,700</b>	<b>1,065,300</b>	<b>224,200</b>
	COMC2.45JU	93,400	0	0	0	93,400	0
	COMC2.65JU	0	0	1,400	0	1,400	0
	<b>Total Call Junio</b>	<b>93,400</b>	<b>0</b>	<b>1,400</b>	<b>0</b>	<b>94,800</b>	<b>0</b>
CRCS	CREC42.0FE	2,600	0	0	400	3,000	0
	CREC45047F	200	0	0	1,100	1,300	0
	CREC48.0FE	2,100	100	0	2,300	4,500	0
	CREC49047F	8,500	1,000	0	2,300	11,800	-300
	CREC52.0FE	1,000	2,000	0	0	3,000	100
	<b>Total Call Febrero</b>	<b>14,400</b>	<b>3,100</b>	<b>0</b>	<b>6,100</b>	<b>23,600</b>	<b>-200</b>
	CREC52.0AB	1,600	0	0	2,300	3,900	0
	<b>Total Call Abril</b>	<b>1,600</b>	<b>0</b>	<b>0</b>	<b>2,300</b>	<b>3,900</b>	<b>0</b>
EDN	EDNC16.0FE	300	0	0	0	300	0
	EDNC22.0FE	20,100	0	0	53,900	74,000	0
	EDNC23.0FE	0	500	200	300	1,000	0
	<b>Total Call Febrero</b>	<b>20,400</b>	<b>500</b>	<b>200</b>	<b>54,200</b>	<b>75,300</b>	<b>0</b>
	EDNC40.0JU	7,600	0	0	800	8,400	8,400
	<b>Total Call Junio</b>	<b>7,600</b>	<b>0</b>	<b>0</b>	<b>800</b>	<b>8,400</b>	<b>8,400</b>
GGAL	GFGC120.EN	1,500	600	0	0	2,100	0
	GFGC123.EN	6,600	0	0	1,800	8,400	0
	<b>Total Call Enero</b>	<b>8,100</b>	<b>600</b>	<b>0</b>	<b>1,800</b>	<b>10,500</b>	<b>0</b>
	GFGC102.FE	239,600	560,500	361	127,739	928,200	8,100
	GFGC105.FE	13,700	26,400	0	42,800	82,900	0
	GFGC108.FE	71,500	275,300	0	16,700	363,500	4,900
	GFGC111.FE	347,800	473,774	7,294	158,532	987,400	-40,500
	GFGC114.FE	960,600	167,626	14,941	140,833	1,284,000	-5,200
	GFGC117.FE	154,800	379,125	12,201	46,074	592,200	-9,100
	GFGC120.FE	494,800	445,216	28,712	410,072	1,378,800	56,000
	GFGC123.FE	982,500	177,200	5,500	150,900	1,316,100	22,400

**Anexo B**
**Posiciones Abiertas por Especie al 14/01/2020**

Especie	Serie	Posiciones (nominales) - Open Interest -					total	Variación c/ día anterior
		cubiertas	opuestas	cruzadas	descubiertas			
	GFGC126.FE	567,800	243,421	4,481	270,298	1,086,000	105,500	
	GFGC129.FE	274,000	665,400	2,433	272,267	1,214,100	-38,400	
	GFGC132.FE	1,029,500	1,069,100	34,819	496,481	2,629,900	264,600	
	GFGC135.FE	536,800	1,711,892	13,612	564,696	2,827,000	158,500	
	GFGC140.FE	337,000	587,100	2,371	226,729	1,153,200	39,600	
	GFGC145.FE	73,100	421,200	0	119,100	613,400	88,800	
	GFGC150.FE	772,600	1,363,126	47,269	1,106,905	3,289,900	82,800	
	GFGC165.FE	348,800	661,700	3,376	528,324	1,542,200	-45,500	
	GFGC171.FE	44,900	143,500	1,500	130,100	320,000	2,000	
	GFGC174.FE	1,900	31,200	8,700	15,400	57,200	0	
	GFGC180.FE	255,600	272,900	5,852	340,248	874,600	42,100	
	GFGC200.FE	61,500	115,500	0	102,000	279,000	24,400	
	GFGC210.FE	4,000	1,600	0	0	5,600	0	
	GFGC220.FE	12,200	97,900	2,200	657,900	770,200	-22,900	
	GFGC54.0FE	4,500	13,200	0	2,100	19,800	0	
	GFGC60.0FE	24,700	8,200	0	3,100	36,000	400	
	GFGC72.0FE	2,000	1,100	0	3,500	6,600	0	
	GFGC75.0FE	12,000	3,400	400	900	16,700	0	
	GFGC90.0FE	91,300	752,000	100	4,800	848,200	1,900	
	GFGC99.0FE	118,700	158,900	1,200	18,800	297,600	1,300	
	<b>Total Call Febrero</b>	<b>7,838,200</b>	<b>10,827,480</b>	<b>197,322</b>	<b>5,957,298</b>	<b>24,820,300</b>	<b>741,700</b>	
	GFGC111.AB	300	0	0	100	400	400	
	GFGC114.AB	100	0	0	0	100	0	
	GFGC123.AB	19,300	39,800	1,100	6,300	66,500	26,200	
	GFGC132.AB	0	500	0	0	500	0	
	GFGC135.AB	23,200	1,900	11,800	1,200	38,100	2,800	
	GFGC140.AB	0	0	3,600	800	4,400	3,600	
	GFGC150.AB	31,100	5,500	2,800	5,600	45,000	7,200	
	<b>Total Call Abril</b>	<b>74,000</b>	<b>47,700</b>	<b>19,300</b>	<b>14,000</b>	<b>155,000</b>	<b>40,200</b>	
MIRG	MIRC820.FE	700	0	0	300	1,000	0	
	<b>Total Call Febrero</b>	<b>700</b>	<b>0</b>	<b>0</b>	<b>300</b>	<b>1,000</b>	<b>0</b>	
	MIRC580.AB	600	0	0	0	600	0	
	MIRC600.AB	200	0	0	0	200	0	
	MIRC850.AB	6,500	0	985	5,515	13,000	700	
	MIRC910.AB	4,000	0	900	4,300	9,200	100	
	<b>Total Call Abril</b>	<b>11,300</b>	<b>0</b>	<b>1,885</b>	<b>9,815</b>	<b>23,000</b>	<b>800</b>	
PAMP	PAMC35.0FE	19,300	0	0	3,800	23,100	0	
	PAMC37.0FE	500	900	0	11,500	12,900	500	
	PAMC45.0FE	259,300	2,200	1,000	134,700	397,200	23,000	
	PAMC49.0FE	500	0	0	0	500	500	
	PAMC51.0FE	636,100	15,500	9,300	72,100	733,000	5,100	
	PAMC57.0FE	354,300	50,700	30,978	32,822	468,800	8,000	
	PAMC59.0FE	127,700	5,700	0	48,900	182,300	0	
	<b>Total Call Febrero</b>	<b>1,397,700</b>	<b>75,000</b>	<b>41,278</b>	<b>303,822</b>	<b>1,817,800</b>	<b>37,100</b>	
	PAMC57.0AB	2,400	0	0	4,000	6,400	300	
	<b>Total Call Abril</b>	<b>2,400</b>	<b>0</b>	<b>0</b>	<b>4,000</b>	<b>6,400</b>	<b>300</b>	
SEMI	SEMC3.00FE	13,500	0	0	5,400	18,900	13,900	
	<b>Total Call Febrero</b>	<b>13,500</b>	<b>0</b>	<b>0</b>	<b>5,400</b>	<b>18,900</b>	<b>13,900</b>	
SUPV	SUPC46.0FE	11,300	0	0	15,100	26,400	0	
	SUPC49.0FE	39,200	18,900	0	40,100	98,200	600	
	SUPC58.0FE	103,000	0	1,400	26,700	131,100	5,700	
	SUPC63.0FE	46,000	900	0	8,600	55,500	2,500	
	<b>Total Call Febrero</b>	<b>199,500</b>	<b>19,800</b>	<b>1,400</b>	<b>90,500</b>	<b>311,200</b>	<b>8,800</b>	
TGNO4	TGNC38.0FE	7,800	0	0	21,800	29,600	1,400	
	TGNC42.0FE	200	0	0	4,300	4,500	0	
	TGNC50.0FE	286,500	1,400	600	124,900	413,400	8,800	
	<b>Total Call Febrero</b>	<b>294,500</b>	<b>1,400</b>	<b>600</b>	<b>151,000</b>	<b>447,500</b>	<b>10,200</b>	
TGSU2	TGSC115.FE	2,700	0	0	7,500	10,200	100	
	TGSC11554F	13,400	0	0	6,100	19,500	1,000	
	<b>Total Call Febrero</b>	<b>16,100</b>	<b>0</b>	<b>0</b>	<b>13,600</b>	<b>29,700</b>	<b>1,100</b>	
TRAN	TRAC24.0FE	81,200	0	5,000	57,400	143,600	2,000	
	<b>Total Call Febrero</b>	<b>81,200</b>	<b>0</b>	<b>5,000</b>	<b>57,400</b>	<b>143,600</b>	<b>2,000</b>	
TXAR	TXAC18.0FE	45,200	0	0	111,000	156,200	2,300	
	TXAC23.0FE	486,600	0	779	156,521	643,900	9,900	
	TXAC24.0FE	15,900	1,000	0	14,000	30,900	1,500	
	TXAC25.0FE	69,200	2,000	0	33,600	104,800	9,800	
	TXAC26.0FE	0	0	15,000	9,600	24,600	0	
	TXAC27.0FE	521,700	87,800	93,300	107,700	810,500	55,900	
	<b>Total Call Febrero</b>	<b>1,138,600</b>	<b>90,800</b>	<b>109,079</b>	<b>432,421</b>	<b>1,770,900</b>	<b>79,400</b>	
	TXAC23.0AB	0	0	2,000	0	2,000	0	
	TXAC25.0AB	46,500	500	72,100	48,400	167,500	13,900	
	TXAC27.0AB	0	500	0	9,800	10,300	0	
	TXAC29.0AB	0	0	0	5,000	5,000	0	
	<b>Total Call Abril</b>	<b>46,500</b>	<b>1,000</b>	<b>74,100</b>	<b>63,200</b>	<b>184,800</b>	<b>13,900</b>	
VALO	GVAC10.6FE	38,800	0	0	8,500	47,300	0	

**Anexo B**
**Posiciones Abiertas por Especie al 14/01/2020**

Especie	Serie	Posiciones (nominales) - Open Interest -					total	Variación c/ día anterior
		cubiertas	opuestas	cruzadas	descubiertas			
	GVAC12.2FE	84,200	900	0	10,400	95,500	0	
	GVAC13.0FE	328,300	17,700	0	180,800	526,800	-10,400	
	GVAC13.8FE	145,300	6,500	0	108,800	260,600	0	
	GVAC15.0FE	34,400	100	0	50,300	84,800	17,800	
	GVAC16.2FE	0	0	1,000	200	1,200	0	
	GVAC17.4FE	116,500	0	0	20,300	136,800	1,000	
	GVAC9.00FE	17,000	0	0	1,000	18,000	0	
	GVAC9.80FE	15,600	0	0	0	15,600	0	
	<b>Total Call Febrero</b>	<b>780,100</b>	<b>25,200</b>	<b>1,000</b>	<b>380,300</b>	<b>1,186,600</b>	<b>8,400</b>	
YFPD	YPFC800.EN	3,100	0	0	0	3,100	0	
	YPFC840.EN	100	0	0	0	100	0	
	YPFC920.EN	7,700	200	100	1,100	9,100	0	
	<b>Total Call Enero</b>	<b>10,900</b>	<b>200</b>	<b>100</b>	<b>1,100</b>	<b>12,300</b>	<b>0</b>	
	YPFC1040FE	7,900	2,400	500	11,800	22,600	200	
	YPFC700.FE	1,200	500	11	1,289	3,000	0	
	YPFC740.FE	4,100	200	0	100	4,400	0	
	YPFC800.FE	40,400	1,000	3,205	6,895	51,500	0	
	YPFC840.FE	7,100	609	91	300	8,100	0	
	YPFC880.FE	3,000	1,800	0	1,000	5,800	700	
	YPFC920.FE	18,800	1,557	631	4,712	25,700	0	
	YPFC960.FE	67,700	8,659	9,675	16,666	102,700	-400	
	<b>Total Call Febrero</b>	<b>150,200</b>	<b>16,725</b>	<b>14,113</b>	<b>42,762</b>	<b>223,800</b>	<b>500</b>	
	YPFC960.AB	100	0	0	0	100	0	
	<b>Total Call Abril</b>	<b>100</b>	<b>0</b>	<b>0</b>	<b>0</b>	<b>100</b>	<b>0</b>	
	YPFC1000JU	300	0	0	0	300	0	
	YPFC1040JU	0	0	100	0	100	100	
	<b>Total Call Junio</b>	<b>300</b>	<b>0</b>	<b>100</b>	<b>0</b>	<b>400</b>	<b>100</b>	
<b>Total Opciones de Compra</b>		<b>49,955,100</b>	<b>19,492,082</b>	<b>3,892,898</b>	<b>13,872,920</b>	<b>87,213,000</b>		
<b>Opciones de Venta</b>								
ALUA	ALUV19.37F	0	0	0	112,000	112,000	0	
	ALUV20.37F	0	0	0	10,800	10,800	0	
	ALUV25.37F	0	0	0	113,500	113,500	0	
	ALUV29.0FE	0	0	0	100	100	0	
	ALUV31.0FE	0	0	0	5,900	5,900	600	
	ALUV33.0FE	0	0	0	2,300	2,300	0	
	<b>Total Put Febrero</b>	<b>0</b>	<b>0</b>	<b>0</b>	<b>244,600</b>	<b>244,600</b>	<b>600</b>	
BMA	BMAV170.AB	0	0	0	4,900	4,900	0	
	BMAV230.AB	0	0	0	5,500	5,500	0	
	<b>Total Put Abril</b>	<b>0</b>	<b>0</b>	<b>0</b>	<b>10,400</b>	<b>10,400</b>	<b>0</b>	
COME	COMV1.65FE	0	5,000	0	85,600	90,600	0	
	COMV1.75FE	0	43,600	0	37,300	80,900	0	
	COMV1.85FE	0	88,164	0	1,593,836	1,682,000	0	
	COMV2.05FE	0	182,843	0	445,857	628,700	1,400	
	<b>Total Put Febrero</b>	<b>0</b>	<b>319,607</b>	<b>0</b>	<b>2,162,593</b>	<b>2,482,200</b>	<b>1,400</b>	
	COMV2.45AB	0	4,400	0	11,200	15,600	15,600	
	<b>Total Put Abril</b>	<b>0</b>	<b>4,400</b>	<b>0</b>	<b>11,200</b>	<b>15,600</b>	<b>15,600</b>	
CRES	CREV38.0FE	0	0	0	0	0	0	
	CREV42.0FE	0	0	0	2,100	2,100	0	
	CREV45047F	0	0	0	5,700	5,700	0	
	CREV48.0FE	0	2,100	0	600	2,700	0	
	<b>Total Put Febrero</b>	<b>0</b>	<b>2,100</b>	<b>0</b>	<b>8,400</b>	<b>10,500</b>	<b>0</b>	
	CREV48.0AB	0	1,400	0	0	1,400	1,400	
	<b>Total Put Abril</b>	<b>0</b>	<b>1,400</b>	<b>0</b>	<b>0</b>	<b>1,400</b>	<b>1,400</b>	
EDN	EDNV19.0FE	0	600	0	59,400	60,000	0	
	<b>Total Put Febrero</b>	<b>0</b>	<b>600</b>	<b>0</b>	<b>59,400</b>	<b>60,000</b>	<b>0</b>	
GGAL	GFGV102.FE	0	362,000	0	146,300	508,300	12,800	
	GFGV105.FE	0	0	0	1,000	1,000	0	
	GFGV108.FE	0	33,700	0	16,800	50,500	2,200	
	GFGV111.FE	0	381,133	0	169,767	550,900	-2,100	
	GFGV114.FE	0	120,400	0	101,400	221,800	-1,100	
	GFGV117.FE	0	355,200	0	121,000	476,200	50,300	
	GFGV120.FE	0	220,300	0	47,500	267,800	29,500	
	GFGV123.FE	0	8,500	0	0	8,500	2,500	
	GFGV126.FE	0	96,600	0	68,200	164,800	11,500	
	GFGV129.FE	0	61,400	0	98,700	160,100	1,200	
	GFGV132.FE	0	800	0	800	1,600	800	
	GFGV135.FE	0	0	0	5,100	5,100	0	
	GFGV140.FE	0	1,200	0	5,800	7,000	0	
	GFGV54.0FE	0	196,500	0	628,500	825,000	0	
	GFGV60.0FE	0	166,500	0	497,600	664,100	6,500	
	GFGV75.0FE	0	105,900	0	193,000	298,900	6,400	
	GFGV84.0FE	0	191,700	0	249,400	441,100	0	
	GFGV90.0FE	0	146,600	0	310,900	457,500	7,100	
	GFGV93.0FE	0	4,300	0	62,500	66,800	0	

**Anexo B**
**Posiciones Abiertas por Especie al 14/01/2020**

Especie	Serie	Posiciones (nominales) - Open Interest -					total	Variación c/ día anterior
		cubiertas	opuestas	cruzadas	descubiertas			
	GFGV96.0FE	0	58,100	0	94,800	152,900	11,400	
	GFGV99.0FE	0	944,400	0	335,700	1,280,100	1,000	
	<b>Total Put Febrero</b>	<b>0</b>	<b>3,455,233</b>	<b>0</b>	<b>3,154,767</b>	<b>6,610,000</b>	<b>140,000</b>	
	GFGV54.0AB	0	0	0	296,000	296,000	0	
	GFGV60.0AB	0	10,000	0	0	10,000	0	
	<b>Total Put Abril</b>	<b>0</b>	<b>10,000</b>	<b>0</b>	<b>296,000</b>	<b>306,000</b>	<b>0</b>	
PAMP	PAMV37.0FE	0	600	0	105,800	106,400	0	
	PAMV41.0FE	0	1,200	0	14,300	15,500	0	
	PAMV45.0FE	0	19,700	0	81,100	100,800	11,100	
	PAMV47.0FE	0	200	0	19,800	20,000	0	
	PAMV49.0FE	0	0	0	200	200	0	
	PAMV55.0FE	0	2,100	0	9,100	11,200	-2,300	
	<b>Total Put Febrero</b>	<b>0</b>	<b>23,800</b>	<b>0</b>	<b>230,300</b>	<b>254,100</b>	<b>8,800</b>	
	PAMV47.0AB	0	2,000	0	200	2,200	0	
	PAMV55.0AB	0	0	0	2,000	2,000	0	
	<b>Total Put Abril</b>	<b>0</b>	<b>2,000</b>	<b>0</b>	<b>2,200</b>	<b>4,200</b>	<b>0</b>	
TGSU2	TGSV11554F	0	0	0	400	400	0	
	<b>Total Put Febrero</b>	<b>0</b>	<b>0</b>	<b>0</b>	<b>400</b>	<b>400</b>	<b>0</b>	
TXAR	TXAV20.0FE	0	0	0	70,100	70,100	0	
	TXAV23.0FE	0	3,600	0	7,000	10,600	1,600	
	TXAV25.0FE	0	0	0	7,600	7,600	0	
	<b>Total Put Febrero</b>	<b>0</b>	<b>3,600</b>	<b>0</b>	<b>84,700</b>	<b>88,300</b>	<b>1,600</b>	
VALO	GVAV11.4FE	0	7,500	0	102,000	109,500	0	
	<b>Total Put Febrero</b>	<b>0</b>	<b>7,500</b>	<b>0</b>	<b>102,000</b>	<b>109,500</b>	<b>0</b>	
	GVAV17.4JU	0	0	0	1,000	1,000	1,000	
	<b>Total Put Junio</b>	<b>0</b>	<b>0</b>	<b>0</b>	<b>1,000</b>	<b>1,000</b>	<b>1,000</b>	
YFPD	YPFV600.FE	0	300	0	0	300	0	
	YPFV620.FE	0	0	0	0	0	0	
	YPFV640.FE	0	800	0	4,400	5,200	0	
	YPFV700.FE	0	3,000	0	10,200	13,200	0	
	YPFV760.FE	0	400	0	14,100	14,500	0	
	YPFV800.FE	0	1,200	0	4,100	5,300	200	
	YPFV840.FE	0	0	0	500	500	100	
	YPFV880.FE	0	0	0	400	400	0	
	<b>Total Put Febrero</b>	<b>0</b>	<b>5,700</b>	<b>0</b>	<b>33,700</b>	<b>39,400</b>	<b>300</b>	
	YPFV800.AB	0	100	0	500	600	0	
	<b>Total Put Abril</b>	<b>0</b>	<b>100</b>	<b>0</b>	<b>500</b>	<b>600</b>	<b>0</b>	
<b>Total Opciones de Venta</b>		<b>0</b>	<b>3,836,040</b>	<b>0</b>	<b>6,402,160</b>	<b>10,238,200</b>		

Lanzador cubierto: Es el sujeto que se obliga a cumplir con el derecho que la opción le otorga al titular depositando como garantía el activo subyacente. Esta figura sólo es aplicable a las opciones de compra.

Lanzador descubierto: Es el sujeto que se obliga a cumplir con el derecho que la opción le otorga al titular, sin depositar el activo subyacente. Esta figura es aplicable optativamente a las opciones de compra e indefectiblemente a las opciones de venta.

Posiciones Opuestas: Las posiciones opuestas acreditan las siguientes condiciones: a) opciones del mismo tipo (compra o venta) y de naturaleza inversa (titular, lanzador) sobre un mismo activo subyacente y b) idénticas cantidades de lotes lanzados y titulares en diferentes series

Posiciones Cruzadas: Combinan opciones con operaciones a plazo autorizadas que impliquen posiciones inversas, efectuadas para un comitente en la misma firma de agente o sociedad de bolsa, por la

misma cantidad y sobre el mismo activo subyacente.

(!): Información tomada de Refinitiv.

DIRECTOR GENERAL: Ernesto Allaria

DIRECTORA EJECUTIVA: Lic. Mónica Erpen

ECONOMIA Y FINANZAS: Lic. Mario Maydana, Cdr. Jorge Chain Vidal

PASANTES: Cinthya Maylin, Juliana Sánchez Marey, Francisco Ugarte

ESTADÍSTICAS Y BASE DE DATOS: Lic. Rosa Santantonio, Fernando Berástegui, Ing. Jesús Martínez Soto

CAPACITACION: Adriana Vidoni, Lic. Alberto Pascual.

Instituto Argentino de Mercado de Capitales S.A. IAMC - BYMA

25 de Mayo 362 2° Piso (C1002ABH)

Ciudad Autónoma de Buenos Aires - Argentina

E-mail: [iamc@iamc.sba.com.ar](mailto:iamc@iamc.sba.com.ar)

<https://www.iamc.com.ar>

@IAMC\_Oficial

Director de Publicación: Ernesto Allaria