

INFORME DIARIO 12-DIC-19

NEGOCIACIÓN DE CEDEAR*

Empresa	Código	Ratio ¹	Última Negociación	Volumen (Mill.) ²		Cierre (T+2)		Variaciones ³			Volatilidad 40 ruedas ⁴
				Última Rueda	Últimas 40 Ruedas	Moneda	Valor	Diaria	m/m	YTD	
TENARIS S.A.	TEN	2.000	12-Dec-19	19.3	539.8	ARS	1,683.50	-0.50%	0.73%	14.82%	42.39%
BARRICK GOLD CORP.	GOLD	1.000	12-Dec-19	10.4	523.5	ARS	1,299.50	-3.42%	2.53%	159.78%	48.99%
APPLE INC.	AAPL	0.100	12-Dec-19	10.0	690.6	ARS	1,999.00	-2.73%	-1.55%	236.47%	44.77%
GLOBALANT S.A.	GLNT	0.500	12-Dec-19	8.1	140.0	ARS	3,874.50	-0.40%	-2.89%	146.00%	58.96%
COMPANHIA VALE DO RIO DOCE	VALE	0.500	12-Dec-19	6.2	471.2	ARS	474.00	-0.52%	6.76%	91.90%	49.25%
PETROBRAS	PBR	2.000	12-Dec-19	6.0	4496.1	ARS	1,190.00	-0.71%	-1.49%	31.41%	49.99%
THE COCA COLA COMPANY	KO	0.200	12-Dec-19	5.7	279.3	ARS	801.00	-2.97%	0.47%	119.68%	39.86%
VISTA OIL & GAS SAB DE CV	VIST	5.000	12-Dec-19	4.6	63.6	ARS	2,952.00	-1.60%	32.79%	32.79%	85.04%
MERCADOLIBRE INC.	MELI	0.500	12-Dec-19	4.0	358.0	ARS	21,418.00	-1.74%	11.84%	277.97%	44.81%
CITIGROUP	C	0.333	12-Dec-19	3.4	134.7	ARS	1,920.00	-2.04%	-1.77%	222.96%	49.94%
MICROSOFT CORP.	MSFT	0.200	12-Dec-19	2.1	200.6	ARS	2,253.50	-2.74%	-0.46%	194.74%	39.09%
PJSC GAZPROM	OGZD	0.500	12-Dec-19	1.8	120.2	ARS	295.00	0.00%	-4.22%	272.73%	58.93%
THE WALT DISNEY COMPANY	DISN	0.250	12-Dec-19	1.7	202.6	ARS	2,804.50	0.27%	4.84%	159.68%	46.84%
ALIBABA GROUP HOLDING LIMITED	BABA	0.111	12-Dec-19	1.4	47.6	ARS	1,659.50	-2.61%	3.27%	90.53%	50.74%
BANCO BRADESCO S.A.	BBD	1.000	12-Dec-19	1.0	182.3	ARS	605.00	-3.59%	-2.85%	68.02%	53.30%
ALPHABET INC.	GOOGL	0.034	12-Dec-19	0.8	89.5	ARS	3,480.00	0.40%	0.20%	148.57%	39.16%
AT&T CORP.	T	0.111	12-Dec-19	0.6	38.5	ARS	953.50	-0.05%	-5.59%	169.17%	47.63%
GENERAL ELECTRIC COMPANY	GE	1.000	12-Dec-19	0.5	72.2	ARS	826.00	0.36%	-6.56%	187.89%	60.18%
MCDONALDS CORPORATION	MCD	0.250	12-Dec-19	0.4	226.3	ARS	3,650.00	-2.67%	-1.90%	112.55%	36.48%
AMAZON.COM INC	AMZN	0.014	12-Dec-19	0.4	95.4	ARS	1,799.50	-1.02%	-4.66%	63.00%	41.36%
CISCO SYSTEMS INC.	CSCO	0.200	12-Dec-19	0.2	33.0	ARS	661.00	0.15%	-11.87%	109.81%	52.71%
PROCTER AND GAMBLE	PG	0.200	12-Dec-19	0.2	34.5	ARS	1,820.00	-6.19%	0.47%	167.09%	41.76%
WAL-MART STORES INC.	WMT	0.333	12-Dec-19	0.1	42.1	ARS	2,920.50	-1.08%	-4.45%	161.45%	46.28%
BARRICK GOLD CORP. - PARIDAD	GOLDD	1.000	12-Dec-19	0.1	36.7	USD	18.55	-0.54%	6.61%	-0.78%	27.15%
JOHNSON AND JOHNSON	JNJ	0.200	12-Dec-19	0.1	63.9	ARS	2,123.00	0.00%	5.29%	99.54%	45.46%

(*) Se consideran los 25 CEDEAR más negociados, de aquellos que registraron operaciones en plazo estándar (T+2), en el día y en al menos el 50% de las últimas 40 ruedas.

Notas:

(1) Cantidad de acciones subyacentes por Cedear

(2) Los volúmenes en USD se convierten a pesos utilizando el tipo de cambio bancos mayorista vendedor del día

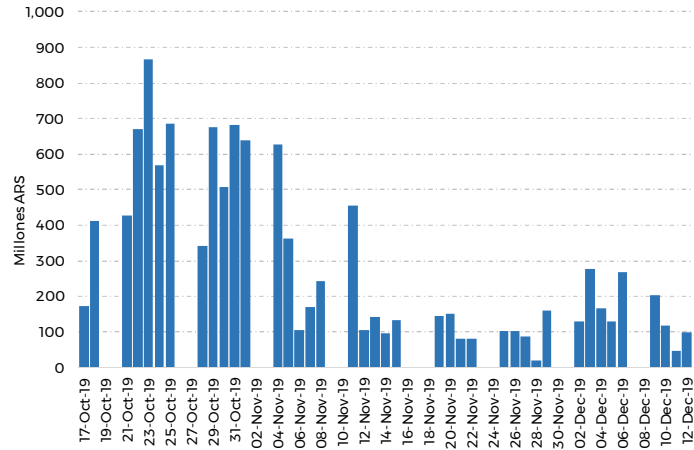
(3) Id: respecto del día previo o la última fecha negociada - m/m: mismo día del mes previo o fecha inmediata anterior -

YTD: desde el último día del año previo o la fecha inmediata anterior

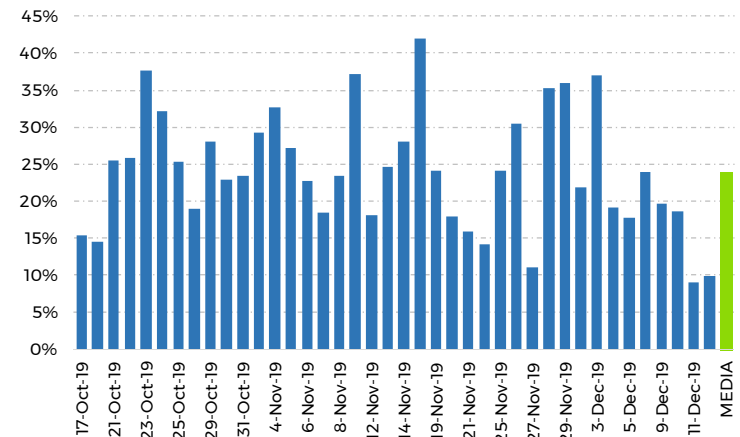
(4) Volatilidad de las últimas 40 ruedas anualizada

(5) Volumen efectivo últimas 20 ruedas. En el caso de especies de Cedear negociadas en USD, los volúmenes se convierten a pesos utilizando el tipo de cambio bancos mayorista vendedor del día

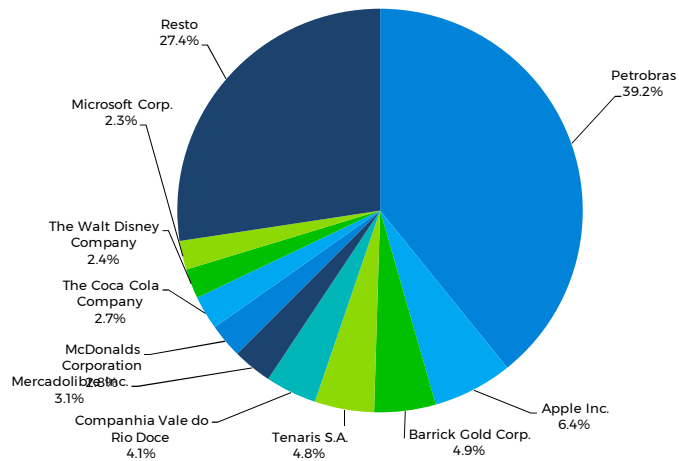
Volumen Cedear (Mill. ARS)*



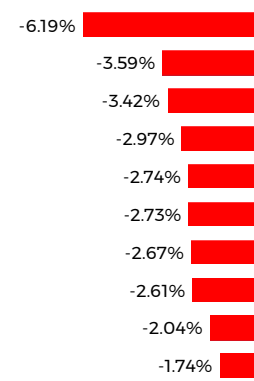
Volumen CEDEAR / (Volumen CEDEAR + Acciones)*



Participación de Mercado**



Principales variaciones del día, T+2***



- PROCTER AND GAMBLE
- BANCO BRADESCO S.A.
- BARRICK GOLD CORP.
- THE COCA COLA COMPANY
- MICROSOFT CORP.
- APPLE INC.
- MCDONALDS CORPORATION
- ALIBABA GROUP HOLDING LIMITED
- CITIGROUP
- MERCADOLIBRE INC.

(*) Últimas 40 ruedas, todos los plazos de negociación y monedas de liquidación.
 (**) Volumen efectivo. Últimas 40 ruedas, todas las monedas, todos los plazos y monedas de liquidación.
 (***) Contempla las variaciones de los Cedear contenidos en este informe.