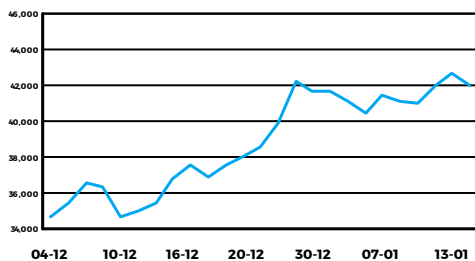


Acciones
Índice S&P Merval

Índice S&P Merval - 1.69%

Mínimo 41970.73 Máximo 42921.14 Cierre 42017.78

Mayores Alzas

 CVH + 5.88%
 COME + 5.08%
 CRES + 3.01%

Mayores Bajas

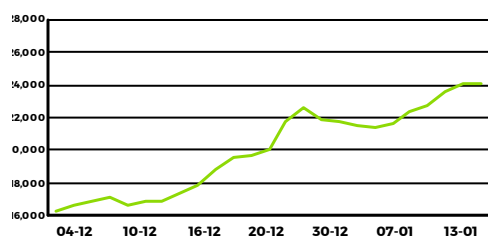
 GGAL - 5.00%
 TXAR - 3.95%
 SUPV - 3.94%

ADR Argentinos en N.Y.

 YPF U\$S 10.65 - 0.09%
 Grp. F. Galicia U\$S 15.€ - 4.22%
 Cresud U\$S 6.46 + 2.22%

Otros Índices de Acciones

S&P BYMA Gral. - 1.33%

Bonos
Índice de Bonos IAMC-€

Índice de Bonos IAMC - 0.47%

Cierre 24006.363 Tasa 10 años EEUU 1.85% + 3 pbs

Bonos Nacionales
Mayores Alzas

 S30AO + 15.45%
 NO20 + 13.43%
 AA26 + 7.45%

Mayores Bajas

 TJ20 - 7.92%
 TC23 - 7.28%
 TC20 - 6.86%

Volúmenes Operados

TOTAL *	87,098,071,448
MERCADO CONTADO	57,574,447,987
Renta Variable: (1+2)	1,285,241,478
1.Prioridad Precio-Tiempo	1,285,104,943
Acciones	790,116,969
Cedears	494,987,974
2.Ejercicios	136,535
Renta Fija: (3 + 4)	56,289,206,509
3.Prioridad Precio-Tiempo	15,306,148,361
4.SENEBI	40,983,058,148
MERCADO FUTURO	29,523,623,461
Plazo/Plazo x Lote/Pase Colocador PPT	124,032,384
Plazo / Pase Colocador Bilateral	0
Opciones	53,469,280
Cauciones	26,913,458,049
Préstamos	17,790,388
Futuros	2,414,873,360

* Volúmenes del día sujetos a correcciones y arreglos.

Caución Bursátil en \$ (TNA)
30 días

BRUTA (última tasa)	38.00%
Neta Colocador (a)	37.82%
Neta Tomador (a)	38.19%
(a) Incluye 0.045% de Derechos de Mercado	

Tipos de Cambio - Dólar
Compra
Venta

Bco. Nación	\$59.7500	\$59.9500
Bancos	\$60.0300	\$60.0700
Casas de Cambio - Minorista	\$60.5000	\$64.5000
Casas de Cambio - Mayorista	\$74.7500	\$75.7500
Referencia BCRA	\$59.8800	

Coficiente CER

13/01/20	19.0340	14/01/20	19.0599
----------	---------	----------	---------

Mercados Internacionales
Índices Bursátiles (en U\$S)

B. San Pablo	+ 0.38%	NYSE	+ 0.19%
B. Sant. Chile	- 0.84%	Tokyo S.E.	F
B. Madrid	- 0.20%	London S.E.	- 0.08%

Monedas

€/U\$S	0.898	- 0.13%
£/U\$S	0.769	+ 0.48%
¥/U\$S	109.910	+ 0.38%

Commodities (en U\$S)

WTI	58.19	- 1.41%
Soja	341.94	- 0.53%
Oro	1550.37	- 0.78%

Índice del Informe Diario

Acciones	Pág.2 y 3	Análisis de Obligaciones Negociables	Pág. 8
ADRs	Pág. 4	Índice de Bonos IAMC y Curva de Rendimiento	Pág. 9
Análisis de Bonos Canje Deuda 2005 y 2010	Pág. 5	Opciones	Anexo A
Análisis de Bonos Nacionales y Provinciales	Pág. 6 y 7	Posiciones Abiertas de Opciones	Anexo B

Publicación disponible en <http://www.iamc.com.ar> - @IAMC_Oficial

IMPORTANTE: Todas las herramientas provistas por el IAMC son desarrolladas exclusivamente para fines informativos, y bajo ninguna circunstancia la utilización de las mismas deben ser interpretadas como un asesoramiento comercial.

ANÁLISIS DE ACCIONES
Prioridad Precio - Tiempo

Especie	Cotización (*)	Fecha última cotización	Volumen Efectivo	Var. Diaria	Var.dde 30-Dic-19 (a)	Var.dde 30-Dic-19 (a)	Var.dde 11-Ene-19 (a)	Mínimo -52 semanas- (b)	Máximo	P/E (c)	COT/VL % (d)	Volatil. últimas 40 ruedas (e)	Betas c/S&P Merval/Gral. (f)	Capitaliz. Bursátil (f) (en Mill.)	13-Ene-20
															Valor de Mercado (g) (en Mill.)
Empresas No Líderes (Cont.)															
HAVA (2)	125.000	13-Ene-20	275,750	-3.10%	-15.25%	-15.25%	129.52%	54.185	148.000	44.15	452.71	46.79%	0.63	1,601.46	5,872.02
HULI (2)	77.000	9-Mar-18	-	-	-	-	-	-	-	-	50.85	-	-	66.13	66.13
INTR (2)	9.000	13-Ene-20	75,842	5.88%	11.11%	11.11%	50.18%	3.872	9.010	28.47	81.42	57.00%	0.08	1,089.77	1,089.77
INVJ	10.700	13-Ene-20	284,675	3.88%	-	-	25.15%	7.000	11.800	-	72.44	41.32%	0.36	6,030.97	6,550.87
IRCP (2)	265.000	13-Ene-20	49,845	-1.49%	-7.83%	-7.83%	56.44%	141.977	290.000	-	73.75	59.81%	0.29	33,393.72	33,393.72
IRSA	52.450	13-Ene-20	2,709,370	2.64%	3.25%	3.25%	5.53%	28.374	58.500	-	79.51	53.36%	0.73	30,351.58	30,351.58
LEDE	21.950	13-Ene-20	4,041,602	9.75%	26.88%	26.88%	71.48%	9.200	22.500	-	196.57	54.18%	0.35	9,651.73	9,651.73
LOMA (i)	114.500	13-Ene-20	9,010,785	-2.30%	-4.82%	-4.82%	22.46%	55.000	129.950	19.55	290.57	48.45%	1.19	68,245.03	68,245.03
LONG	5.580	13-Ene-20	106,069	1.45%	-9.27%	-9.27%	134.45%	2.000	6.300	-	148.27	58.93%	0.27	857.32	857.32
METR	16.900	13-Ene-20	1,271,910	0.90%	4.32%	4.32%	-35.86%	10.100	31.700	3.09	50.50	47.77%	1.08	4,713.31	9,618.99
MIRG	906.000	13-Ene-20	22,628,258	4.14%	24.11%	24.11%	156.12%	222.664	908.000	16.99	262.02	41.75%	0.74	16,308.00	16,308.00
MOLA	354.000	13-Ene-20	360,290	2.61%	-0.28%	-0.28%	67.78%	159.356	438.000	10.06	549.97	38.89%	0.38	17,375.04	17,375.04
MOLA5	219.500	24-Oct-19	-	-	-	-	14.62%	183.181	300.000	-	-	-	0.02	-	-
MOLI	69.000	13-Ene-20	3,176,193	8.49%	19.79%	19.79%	72.50%	34.050	70.000	-	215.60	44.01%	0.40	13,897.64	13,897.64
MORI	6.700	13-Ene-20	9,225,302	11.67%	48.89%	48.89%	267.91%	1.575	6.890	24.20	256.97	80.82%	0.53	1,486.74	1,486.74
MVIA (2)	0.010	20-Jul-18	-	-	-	-	-	-	-	0.00	0.02	-	-	0.07	0.14
OEST	29.000	13-Ene-20	211,432	0.17%	-0.68%	-0.68%	8.86%	16.260	31.426	-	90.35	35.38%	0.52	4,640.00	4,640.00
PATA	43.000	13-Ene-20	1,182,226	26.47%	72.00%	72.00%	81.05%	15.000	43.000	-	189.78	74.03%	0.12	21,500.00	21,500.00
PATY (2)	6.400	13-Ene-20	22,168	-	-	-	33.33%	2.800	6.500	-	113.08	31.28%	0.26	3,705.62	3,705.62
PGR	19.050	13-Ene-20	1,452,927	0.26%	4.38%	4.38%	67.84%	8.000	21.500	-	413.72	47.15%	0.35	53,085.58	53,085.58
POLL (2)	9.500	6-Ene-20	-	-	-2.06%	-2.06%	11.76%	6.300	11.300	5.00	-	-	0.05	60.99	60.99
PREN1 (2)	1.288	18-Nov-09	-	-	-	-	-	-	-	10.65	24.37	-	-	327.53	327.53
PSUR (1) (2)	3.650	14-Mar-19	-	-	-	-	35.19%	2.500	5.340	-	274.55	-	0.02	366.35	366.35
REGE (2)	0.010	3-Dic-15	-	-	-	-	-	-	-	0.00	0.02	-	-	0.02	0.02
RICH	107.000	13-Ene-20	188,846	0.47%	-7.76%	-7.76%	205.71%	34.850	118.000	-	621.66	48.78%	0.28	1,515.89	8,640.41
RIGO (2)	68.000	13-Ene-20	219,474	6.25%	23.64%	23.64%	48.63%	22.900	68.000	-	538.89	45.60%	0.08	9,864.37	9,864.72
RIGOS	0.092	18-Feb-09	-	-	-	-	-	-	-	-	-	-	-	-	-
ROSE (2)	5.710	13-Ene-20	111,099	0.18%	1.96%	1.96%	-7.90%	4.300	6.300	-	225.81	-	0.00	243.19	243.19
SAMI	112.000	13-Ene-20	1,033,299	1.59%	-3.03%	-3.03%	25.97%	53.000	121.000	6.56	48.42	41.90%	0.62	7,968.91	7,968.91
SEMI	3.650	13-Ene-20	2,206,613	8.63%	13.00%	13.00%	32.53%	2.130	3.700	17.59	90.08	44.96%	0.45	698.61	698.61
TGLT	5.790	13-Ene-20	2,296,188	4.32%	23.19%	23.19%	-24.31%	2.750	7.900	-	-	56.69%	0.59	410.53	1,047.07
TGLT2	63.500	10-Ene-20	-	-	-	-	-	63.500	63.500	-	-	-	-	-	-
URBA (2)	13.653	21-Dic-09	-	-	-	-	-	-	-	-	74.77	-	-	2.59	2.59
PYMES															
INAG (2)	148.000	13-Ene-20	592	-1.33%	-1.33%	-1.33%	202.66%	48.900	155.000	5.94	225.81	-	-0.02	325.60	325.60
MERA (2)	48.000	25-Jul-19	-	-	-	-	4.35%	45.000	50.000	7.53	77.20	-	-0.01	905.28	905.28
OVOP (1)	8.750	28-Jul-17	-	-	-	-	-	-	-	7.46	168.87	-	-	116.50	116.50

Notas Aclaratorias:

(*) Para Acciones del Índice Merval y aquellas que tienen ADR el precio es el Promedio Ponderado por volumen de los últimos 10 minutos operados de la especie (VWAP)

(a) Las variaciones se calculan sobre precios ajustados por eventos corporativos.

(b) Los precios mínimos y máximos incluyen los valores alcanzados durante la rueda (intradía)

(c) Precio/Utilidad Neta por acción de los últimos 12 meses ("trailing").

(d) COT/VL considera nulos los valores menores a 0.

(e), (d) y (g) Para el cálculo de este indicador se considera el último dato sobre la composición del capital social informado por la empresa.

(f) El cálculo de volatilidades se realiza siempre que la especie cotice más del 75% de las últimas 40 ruedas.

(g) Para el cálculo de este indicador se considera la cantidad de acciones ordinarias autorizadas a cotizar en BYMA, las cuales pueden diferir respecto del número total de acciones que surge del último dato de capital social informado por la empresa. Las sociedades mencionadas a continuación poseen un monto autorizado a cotizar que difiere de su capital social:

AUSO, BRIO, EDN, GBAN, GCLA, GGAL, INVJ, LOMA, METR, MVIA, SUPV y TRAN.

(1) Negociación Suspendida

(2) Negociación por Subasta

(3) En Período de suscripción de acciones

(4) Negociación por Subasta y en período de suscripción de acciones

ACCIONES CON COTIZACIÓN EN MERCADOS DEL EXTERIOR
13-Ene-20
ADR, BDR y GDR

Especie	Código BYMA	Código Divisa	Cotización ADR (a)	Volumen Nominal	Volumen Efectivo	Variación diaria	Var. dde. 31-Dic-19	Var. dde. 31-Dic-19	Mín. 52 semanas (b)	Max.	Volatil. últ. 40r (c)	Ratio (d)
ADR Irsa Prop. Comerciales (IRCP.O)	NASDAQ	USD	13.9137	487	6,776	-2.97%	-16.93%	-16.93%	9.55	23.34	80.57%	4.00
ADR Banco BBVA Argentina (BFR.N)	NYSE	USD	5.6200	138,655	779,241	-2.26%	0.90%	0.90%	3.04	13.77	73.36%	3.00
ADR Banco Macro (BMA.N)	NYSE	USD	35.1000	78,989	2,772,514	-3.01%	-3.17%	-3.17%	21.41	77.28	50.43%	10.00
ADR BUNGE (BG.N)	NYSE	USD	55.7200	52,208	2,909,030	0.11%	-3.18%	-3.18%	47.29	59.65	14.07%	1.00
ADR Cresud (CRESY.O)	NASDAQ	USD	6.4600	173,459	1,120,545	2.22%	-8.24%	-8.24%	4.06	13.64	69.48%	10.00
ADR Edenor (EDN.N)	NYSE	USD	5.8100	13,862	80,538	-3.01%	-7.19%	-7.19%	4.17	29.99	68.65%	20.00
ADR Grupo Financiero Galicia (GGAL.O)	NASDAQ	USD	15.6800	966,815	15,159,659	-4.22%	-3.39%	-3.39%	9.53	39.22	50.38%	10.00
ADR IRSA (IRS.N)	NYSE	USD	6.5450	8,213	53,754	2.91%	-5.42%	-5.42%	4.65	15.11	61.45%	10.00
ADR Pampa Energía (PAM.N)	NYSE	USD	14.6000	43,905	641,013	-3.05%	-11.14%	-11.14%	12.02	39.87	48.22%	25.00
ADR Transportadora de Gas del Sur (TGS.N)	NYSE	USD	6.8400	24,134	165,077	-2.70%	-4.60%	-4.60%	5.54	15.83	50.85%	5.00
ADR Telecom Argentina (TEO.N)	NYSE	USD	11.1800	15,402	172,194	1.64%	-1.50%	-1.50%	8.10	16.64	34.96%	5.00
ADR Ternium (TX.N)	NYSE	USD	23.3500	51,893	1,211,702	3.46%	6.14%	6.14%	16.12	32.26	28.73%	10.00
ADR YPF (YPF.N)	NYSE	USD	10.6500	183,019	1,949,152	-0.09%	-8.03%	-8.03%	8.04	18.60	35.49%	1.00
GDR GrupoClarín (GCSAQ.L)	London S.E.	USD	1.8900	-	-	-	-	-	1.89	2.58	-	2.00
ADR CENTRAL PUERTO	NYSE	USD	4.4100	22,505	99,247	-2.43%	-9.26%	-9.26%	2.45	11.03	68.05%	10.00
ADR Grupo Supervielle(SUPV.N)	NYSE	USD	3.5000	140,512	491,792	-2.23%	-4.89%	-4.89%	2.26	11.46	66.39%	5.00
ADR LOMA NEGRA (OTC)(LOMA.K)	NYSE	USD	7.0200	-	139,801	-1.96%	-10.23%	-10.23%	4.15	13.34	47.81%	5.00

(a) Los precios son los disponibles a la hora de cierre de BYMA

(b) Los mínimos y máximos incluye valores intradiarios.

(c) El cálculo de volatilidad se realiza siempre que la especie cotice más del 75% de las últimas 40 ruedas.

(d) Ratio = Cant. de Acciones - equivalentes a v/n \$1 - por cada ADR / BDR ó GDR.

Cuadro Comparativo de precios de Acciones y ADR / BDR / GDR

Especie	Código BYMA	Cotización ADR / Ratio en moneda original	Cotización BYMA en \$ (2)	Cotización ADR / Ratio en \$ (3)	Diferencia en \$ (3)-(2)
ADR Irsa Prop. Comerciales	IRCP	3.4784	265.000	208.949	- 56.05
ADR Banco BBVA Argentina	BBAR	1.8733	152.750	112.531	- 40.22
ADR Banco Macro	BMA	3.5100	283.150	210.846	- 72.30
ADR BUNGE	-	55.7200	-	3347.100	-
ADR Cresud	CRES	0.6460	53.000	38.805	- 14.19
ADR Edenor	EDN	0.2905	23.600	17.450	- 6.15
ADR Grupo Financiero Galicia	GGAL	1.5680	127.250	94.190	- 33.06
ADR IRSA	IRSA	0.6545	52.450	39.316	- 13.13
ADR Pampa Energía	PAMP	0.5840	47.500	35.081	- 12.42
ADR Transportadora de Gas del Sur	TGSU2	1.3680	110.500	82.176	- 28.32
ADR Telecom Argentina	TECO2	2.2360	179.200	134.316	- 44.88
ADR Ternium	-	2.3350	-	140.264	-
ADR YPF	YPFD	10.6500	852.650	639.746	- 212.90
GDR GrupoClarín	GCLA	-	33.500	-	-
ADR CENTRAL PUERTO	CEPU	0.4410	35.100	26.491	- 8.61
ADR Grupo Supervielle (SUPV.N)	SUPV	0.7000	57.350	42.049	- 15.30
ADR LOMA NEGRA (OTC)	LOMA	1.4040	114.500	84.338	- 30.16

(3) Cotización convertida a \$ de acuerdo al valor del Dólar Mayorista Bancos informada por Reuters.

ANÁLISIS DE TÍTULOS PÚBLICOS REESTRUCTURACIÓN DE DEUDA (*)

13-Ene-20

Bono	Código (S.I.B)	Vencimiento	Amortización	Cupón de Renta	Próximo Vencimiento	VR (en %)	Cotización c/100 v.n. en Pesos (a)	Fecha última cotización	Cupón Corriente			Valor Técnico c/100 v.n.	Paridad (en%)	Volatilidad 40r. (b) (en %)	TIR Anual	DM	PPV (en años)
									Renta Anual (en %)	Intereses Corridos c/100 v.n.	Yield Anual (en %)						

BONOS CANJE REESTRUCTURACIÓN DE DEUDA 2005 ()**

I. Bonos PAR																		
PAR Ley Arg. (CER)	PARP	31-Dic-38	Sem.	Sem.	31-Mar-20	R	100.00	490.000	13-Ene-20	Fija=1.77	6.63	4.70	1,290.08	37.98	50.45	10.99%	10.16	13.03
PAR USD Ley Arg. - ARS	PARA	31-Dic-38	Sem.	Sem.	31-Mar-20	R	100.00	3310.000	13-Ene-20	Fija=3.75	1.09	9.26	101.09	41.15	31.73	14.11%	7.95	12.06
PAR USD Ley Arg. - USD	PARAD	31-Dic-38	Sem.	Sem.	31-Mar-20	R	100.00	42.500	13-Ene-20	Fija=3.75	1.09	9.06	101.09	42.04	41.83	13.83%	8.03	12.06
PAR USD Ley N.Y. - ARS	PARY	31-Dic-38	Sem.	Sem.	31-Mar-20	R	100.00	3800.000	13-Ene-20	Fija=3.75	1.09	8.04	101.09	47.24	39.97	12.32%	8.45	12.06
PAR USD Ley N.Y. - USD	PARYD	31-Dic-38	Sem.	Sem.	31-Mar-20	R	100.00	48.250	13-Ene-20	Fija=3.75	1.09	7.95	101.09	47.73	39.17	12.19%	8.48	12.06
II. Bonos Discount																		
DISC Ley Arg. (CER)	DICP	31-Dic-33	Sem.	Sem.	30-Jun-20	R	100.00	1015.000	13-Ene-20	Fija=5.83	3.96	9.40	1,633.86	62.12	37.41	14.18%	5.74	7.84
DISC USD Ley Arg. - ARS	DICA	31-Dic-33	Sem.	Sem.	30-Jun-20	R	100.00	5715.000	13-Ene-20	Fija=8.28	0.48	16.27	140.69	51.05	52.63	22.01%	4.51	7.51
DISC USD Ley Arg. - USD	DICAD	31-Dic-33	Sem.	Sem.	30-Jun-20	R	100.00	73.000	13-Ene-20	Fija=8.28	0.48	16.01	140.69	51.89	50.82	21.62%	4.55	7.51
DISC USD Ley N.Y. - ARS	DICY	31-Dic-33	Sem.	Sem.	30-Jun-20	R	100.00	7200.000	13-Ene-20	Fija=8.28	0.48	12.90	140.69	64.31	38.41	16.77%	5.09	7.51
DISC USD Ley N.Y. - USD	DICYD	31-Dic-33	Sem.	Sem.	30-Jun-20	R	100.00	91.750	13-Ene-20	Fija=8.28	0.48	12.72	140.69	65.22	34.17	16.47%	5.12	7.51
III. Bono CUASIPAR																		
CUASIPAR (CER)	CUAP	31-Dic-45	Sem.	Sem.	30-Jun-20	R	100.00	721.000	13-Ene-20	Fija=3.31	2.46	8.21	1,784.65	40.40	-	10.83%	10.57	17.02
III. Unidades Vinculadas al Producto (U.V.P.)																		
U.V.P. en USD Ley Arg.	TVPA	15-Dic-35	-	-	-	-	-	82.000	13-Ene-20	-	-	-	-	-	49.39	-	-	-
U.V.P. en ARS Ley Arg.	TVPP	15-Dic-35	-	-	-	-	-	3.300	13-Ene-20	-	-	-	-	-	128.42	-	-	-
U.V.P. en USD Ley N.Y.	TVPY	15-Dic-35	-	-	-	-	-	170.000	13-Ene-20	-	-	-	-	-	56.86	-	-	-
U.V.P. en EUR Ley Ing.	TVPE	15-Dic-35	-	-	-	-	-	179.500	23-Dic-19	-	-	-	-	-	-	-	-	-

BONOS CANJE REESTRUCTURACIÓN DE DEUDA 2010 ()**

I. Bonos Par																		
PAR Ley Arg. (CER)	PAP0	31-Dic-38	Sem.	Sem.	31-Mar-20	R	100.00	380.000	07-Ene-20	Fija=1.77	6.63	6.08	1,290.08	29.46	-	13.74%	9.42	13.03
PAR USD Ley Arg. - ARS	PAA0	31-Dic-38	Sem.	Sem.	31-Mar-20	R	100.00	3300.000	13-Ene-20	Fija=3.75	1.09	9.29	101.09	41.02	-	14.15%	7.94	12.23
PAR USD Ley Arg. - USD	PAA0D	31-Dic-38	Sem.	Sem.	31-Mar-20	R	100.00	41.400	13-Ene-20	Fija=3.75	1.09	9.30	101.09	40.95	-	14.18%	7.93	12.06
PAR USD Ley N.Y. - ARS	PAY0	31-Dic-38	Sem.	Sem.	31-Mar-20	R	100.00	3500.000	13-Ene-20	Fija=3.75	1.09	8.74	101.09	43.51	-	13.37%	8.15	12.06
PAR USD Ley N.Y. - USD	PAY0D	31-Dic-38	Sem.	Sem.	31-Mar-20	R	100.00	44.000	13-Ene-20	Fija=3.75	1.09	8.74	101.09	43.52	-	13.37%	8.15	12.06
II. Bonos Discount																		
DISC Ley Arg. (CER)	DIP0	31-Dic-33	Sem.	Sem.	30-Jun-20	R	100.00	915.000	10-Ene-20	Fija=5.83	3.96	10.43	1,633.86	56.00	-	16.16%	5.49	7.84
DISC USD Ley Arg. - ARS	DIA0	31-Dic-33	Sem.	Sem.	30-Jun-20	R	100.00	5500.000	13-Ene-20	Fija=8.28	0.48	16.91	140.69	49.13	62.04	22.96%	4.42	7.51
DISC USD Ley Arg. - USD	DIA0D	31-Dic-33	Sem.	Sem.	30-Jun-20	R	100.00	71.000	10-Ene-20	Fija=8.28	0.48	16.46	140.69	50.47	52.28	22.29%	4.48	7.51
DISC USD Ley N.Y. - ARS	DIY0	31-Dic-33	Sem.	Sem.	30-Jun-20	R	100.00	5790.000	13-Ene-20	Fija=8.28	0.48	16.06	140.69	51.72	-	21.69%	4.55	7.51
DISC USD Ley N.Y. - USD	DIY0D	31-Dic-33	Sem.	Sem.	30-Jun-20	R	100.00	108.896EX	27-Dic-19	Fija=8.28	0.48	10.71	140.69	77.40	-	13.04%	5.55	7.51
IV. Unidades Vinculadas al Producto (U.V.P.)																		
U.V.P. en USD Ley N.Y.	TVY0	15-Dic-35	-	-	-	-	-	165.500	13-Ene-20	-	-	-	-	-	-	-	-	-

BONOS CANCELACION DE DEUDA EN CESACION DE PAGOS - LEY 27249 (31/3/16)

Emitidos en dólares bajo ley NY (c)

Rep. Arg. 2021 - ARS	AA21	22-Abr-21	Al Vto.	Sem.	22-Abr-20	R	100.00	4190.000	08-Ene-20	Fija=6.875	1.59	13.46	101.59	51.83	-	84.41%	0.84	1.22
Rep. Arg. 2021 - USD	AA21D	22-Abr-21	Al Vto.	Sem.	22-Abr-20	R	100.00	52.000	10-Dic-19	Fija=6.875	1.59	13.64	101.59	51.19	-	86.35%	0.83	1.22
Rep. Arg. 2026 - ARS	AA26	22-Abr-26	Al Vto.	Sem.	22-Abr-20	R	100.00	3750.000	13-Ene-20	Fija=7.5	1.73	16.52	101.73	46.32	-	26.89%	3.77	5.29
Rep. Arg. 2026 - USD	AA26D	22-Abr-26	Al Vto.	Sem.	22-Abr-20	R	100.00	51.500	06-Ene-20	Fija=7.5	1.73	15.07	101.73	50.62	-	24.32%	3.91	5.29
Rep. Arg. 2046 - ARS	AA46	22-Abr-46	Al Vto.	Sem.	22-Abr-20	R	100.00	3150.000	13-Dic-19	Fija=7.625	1.76	20.16	101.76	38.90	-	21.36%	4.84	17.58
Rep. Arg. 2046 - USD	AA46D	22-Abr-46	Al Vto.	Sem.	22-Abr-20	R	100.00	48.000	06-Ene-20	Fija=7.625	1.76	16.49	101.76	47.17	-	17.46%	5.96	17.58

Tipo de cambio Peso-Dólar(*)
\$79.5741

Notas Aclaratorias:

(*) Los indicadores de bonos denominados en USD se calculan en esa misma moneda, convirtiendo su precio en ARS a USD por el promedio ponderado de los cocientes de los precios de cierre en pesos y dólares, de los bonos que registraron negociación en el día, en ambas monedas, en plazo estándar (Fuente: IAMC con datos de BYMA).

(**) En el caso de títulos ajustables por CER el cálculo de indicadores considera el coeficiente aplicable de acuerdo a las condiciones de emisión.

(a) Los precios corresponden al precio de cierre en PPT (Prioridad Precio-Tiempo) e incluyen los intereses corridos (precio sucio) (b) El cálculo de volatilidad se realiza siempre que la especie cotice más de 75% de las últimas 40 ruedas de PPT.

(c) Bonos con denominación mínima de u\$s 150.000 y múltiplos enteros de u\$s 1.000.

ANÁLISIS DE TÍTULOS PÚBLICOS NACIONALES (*)

13-Ene-20

bono	Código (S.I.B)	vencimiento	amortización	Cupón de Renta	Próximo Vencimiento	VR (en %)	Cotización c/100 v.n. en Pesos (a)	Fecha última cotización	cupón corriente			Valor Técnico c/100 v.n.	Paridad (en %)	Volatilidad 40 r. (b) (en %)	TIR Anual	dm	PPV (en años)	
									Renta Anual (en %)	Intereses Corridos c/100 v.n.	Yield Anual (en %)							
BONTE, BOGAR Y BONOS DE CONSOLIDACIÓN																		
I. Títulos emitidos en Pesos a tasa fija																		
BONTE Nov. - 2020	TN20	21-Nov-20	Al Vto.	Sem.	21-May-20	R	100.00	101.000	6-Ene-20	Fija=26	3.90	26.78	103.90	97.21	-	32.00%	0.68	0.80
BONTE Oct - 2021	TO21	4-Oct-21	Al Vto.	Sem.	3-Abr-20	R	100.00	54.600	13-Ene-20	Fija=18.2	5.16	36.81	105.16	51.92	-	88.34%	0.94	1.52
BONTE Oct - 2023	TO23	17-Oct-23	Al Vto.	Sem.	17-Abr-20	R	100.00	46.500	13-Ene-20	Fija=16	3.91	37.57	103.91	44.75	-	58.92%	1.78	3.07
BONTE Oct - 2026	TO26	18-Oct-26	Al Vto.	Sem.	17-Abr-20	R	100.00	45.000	13-Ene-20	Fija=15.5	3.79	37.61	103.79	43.36	-	46.69%	2.34	5.07
II. Títulos emitidos en Pesos a Tasa Variable																		
BONTE 2020	TJ20	22-Jun-20	Al Vto.	Trim.	23-Mar-20	R	100.00	76.200	13-Ene-20	Var.=58.714	3.70	80.99	103.70	73.48	87.54	259.22%	0.24	0.41
Bocon Cons. 8º - BADLAR	PR15	4-Oct-22	14 - Trim.	Trim.	6-Abr-20	A+R	83.00	112.000	13-Ene-20	Var.=42.78	1.54	56.41	147.18	76.10	69.24	86.86%	0.83	1.38
III. Títulos en Pesos y ajustables por el CER (**)																		
BONCER 2020	TC20	28-Abr-20	Al Vto.	Sem.	28-Abr-20	A+R	100.00	214.000	13-Ene-20	Fija=2.25	1.37	3.02	286.53	74.69	73.38	207.40%	0.14	0.29
BOGAR 2020	NO20	4-Oct-20	156 Mens.	Mens.	4-Feb-20	A+R	8.98	152.000	13-Ene-20	Fija=2	0.10	2.27	172.75	87.99	-	46.24%	0.36	0.39
BONCER 2021	TC21	22-Jul-21	Al Vto.	Sem.	22-Ene-20	R	100.00	212.500	13-Ene-20	Fija=2.5	3.65	3.63	307.15	69.19	76.94	33.54%	1.26	1.48
BONCER 2023	TC23	6-Mar-23	Al Vto.	Sem.	6-Mar-20	R	100.00	140.000	13-Ene-20	Fija=4	3.07	6.25	216.93	64.54	-	21.87%	2.58	2.96
Bocon Cons. 6º 2%	PR13	15-Mar-24	120 Mens.	Mens.	15-Feb-20	A+R	41.90	449.500	13-Ene-20	Fija=2	0.00	2.90	651.97	68.94	63.80	24.97%	1.76	2.12
BONCER 2025 4%	TC25P	27-Abr-25	Al vto.	Sem.	27-Abr-20	R	100.00	98.000	31-Oct-19	Fija=4	1.79	8.57	207.87	47.14	-	23.00%	3.98	4.83
IV. Títulos en Pesos Cláusula Gatillo (***)																		
BONAR 2020 Cláusula Gatillo	A2M2	6-Mar-20	Al Vto.	Al Vto.	6-Mar-20	A+R	100.00	189.500	13-Ene-20	4	5.27	4.94	232.58	81.48	81.79	386.82%	0.03	0.14
BONAR, BONAC Y BONAD																		
I. Títulos emitidos en Dólares (Ley Argentina)																		
BONAR 2020 - ARS	A020	8-Oct-20	Al Vto.	Sem.	8-Abr-20	R	100.00	3810.000	13-Ene-20	Fija=8	2.16	17.50	102.16	46.87	50.18	216.13%	0.34	0.71
BONAR 2020 - USD	A020D	8-Oct-20	Al Vto.	Sem.	8-Abr-20	R	100.00	48.150	13-Ene-20	Fija=8	2.16	17.39	102.16	47.13	50.59	213.59%	0.34	0.71
BONAR 2024 - ARS	AY24	7-May-24	6 Anual	Sem.	7-May-20	A+R	83.34	3244.000	13-Ene-20	Fija=8.75	1.38	18.51	84.72	48.12	47.16	69.43%	0.98	2.20
BONAR 2024 - USD	AY24D	7-May-24	6 Anual	Sem.	7-May-20	A+R	83.34	40.600	13-Ene-20	Fija=8.75	1.38	18.59	84.72	47.92	52.19	69.96%	0.97	2.20
BONAR 2025 - ARS	AA25	18-Abr-25	3 Anual	Sem.	18-Abr-20	R	100.00	3450.000	13-Ene-20	Fija=5.75	1.39	13.70	101.39	42.76	41.91	34.31%	2.84	3.87
BONAR 2025 - USD	AA25D	18-Abr-25	3 Anual	Sem.	18-Abr-20	R	100.00	43.400	13-Ene-20	Fija=5.75	1.39	13.69	101.39	42.81	41.06	34.27%	2.84	3.87
BONAR 2037 - ARS	AA37	18-Abr-37	3 Anual	Sem.	18-Abr-20	R	100.00	3810.000	13-Ene-20	Fija=7.625	1.84	16.56	101.84	47.01	47.42	18.72%	5.73	11.82
BONAR 2037 - USD	AA37D	18-Abr-37	3 Anual	Sem.	18-Abr-20	R	100.00	48.350	13-Ene-20	Fija=7.625	1.84	16.40	101.84	47.48	43.95	18.54%	5.78	11.82
II. Títulos emitidos en Dólares (Ley Extranjera)																		
Rep. Arg. 2022 - ARS (d)	A2E2	26-Ene-22	Al Vto.	Sem.	27-Ene-20	R	100.00	4499.000	13-Ene-20	Fija=5.625	2.64	10.44	102.64	55.08	45.19	45.51%	1.49	1.91
Rep. Arg. 2022 - USD	A2E2D	26-Ene-22	Al Vto.	Sem.	27-Ene-20	R	100.00	56.890	13-Ene-20	Fija=5.625	2.64	10.37	102.64	55.43	45.19	45.02%	1.49	1.91
Rep. Arg. 2023 - ARS (d)	A2E3	11-Ene-23	Al Vto.	Sem.	13-Jul-20	R	100.00	3061.678EX	9-Ene-20	Fija=4.625	0.03	12.03	100.03	38.47	-	47.83%	2.18	2.84
Rep. Arg. 2023 - USD	A2E3D	11-Ene-23	Al Vto.	Sem.	13-Jul-20	R	100.00	43.188EX	9-Ene-20	Fija=4.625	0.03	10.72	100.03	43.18	-	41.66%	2.25	2.84
Rep. Arg. 2027 - ARS (d)	A2E7	26-Ene-27	Al Vto.	Sem.	27-Ene-20	R	100.00	4230.000	13-Ene-20	Fija=6.875	3.23	13.77	103.23	51.50	48.72	21.75%	4.25	5.84
Rep. Arg. 2027 - USD	A2E7D	26-Ene-27	Al Vto.	Sem.	27-Ene-20	R	100.00	54.500	13-Ene-20	Fija=6.875	3.23	13.41	103.23	52.80	51.00	21.11%	4.30	5.84
Rep. Arg. 2028 - ARS (d)	A2E8	11-Ene-28	Al Vto.	Sem.	13-Jul-20	R	100.00	3324.293EX	9-Ene-20	Fija=5.875	0.03	14.07	100.03	41.76	-	22.54%	4.91	6.79
Rep. Arg. 2028 - USD	A2E8D	11-Ene-28	Al Vto.	Sem.	13-Jul-20	R	100.00	46.062EX	9-Ene-20	Fija=5.875	0.03	12.76	100.03	46.05	-	20.40%	5.09	6.79
Rep. Arg. 2048 - ARS (d)	AE48	11-Ene-48	Al Vto.	Sem.	13-Jul-20	R	100.00	3275.386EX	9-Ene-19	Fija=6.875	0.04	16.72	100.04	41.15	-	17.69%	6.10	18.95
Rep. Arg. 2048 - USD	AE48D	11-Ene-48	Al Vto.	Sem.	13-Jul-20	R	100.00	46.062EX	9-Ene-20	Fija=6.875	0.04	14.94	100.04	46.04	-	15.81%	6.81	18.95
Rep. Arg. 2117 - ARS	AC17	28-Jun-17	Al Vto.	Sem.	29-Jun-20	R	100.00	3950.000	13-Ene-20	Fija=7.125	0.30	14.44	100.30	49.49	39.27	14.96%	6.86	55.09
Rep. Arg. 2117 - USD	AC17D	28-Jun-17	Al Vto.	Sem.	29-Jun-20	R	100.00	49.500	13-Ene-20	Fija=7.125	0.30	14.48	100.30	49.35	40.62	15.01%	6.84	55.09
III. Títulos en Moneda Dual																		
Bono Dual 2020 - ARS	AF20	13-Feb-20	Al Vto.	Al Vto.	13-Feb-20	A+R	100.00	5258.000	13-Ene-20	4.5	405.69	18.26	6393.69	82.24	62.60	***	0.01	-
Bono Dual 2020 - USD	AF20D	13-Feb-20	Al Vto.	Al Vto.	13-Feb-20	A+R	100.00	67.000	13-Ene-20	4.5	6.78	7.47	106.78	62.75	70.61	***	0.00	-
IV. Títulos emitidos en Pesos (c)																		
BONAR 2020 - BADLAR+325	AM20	1-Mar-20	Al Vto.	Trim.	2-Mar-20	A+R	100.00	97.010	13-Ene-20	Var.=43.72	5.27	47.66	105.27	92.15	99.26	182.13%	0.09	0.13
BONAR 2022 - BADLAR+200	AA22	3-Abr-22	Al Vto.	Trim.	3-Abr-20	R	100.00	72.500	13-Ene-20	Var.=40.44	1.33	56.82	101.33	71.55	75.45	83.34%	1.18	1.74
(I) Tasas de referencia (TNA %)																		
Tasa LIBOR de 180 días 1.8721%				Tasa LIBOR de 90 días 1.8378%				Tasa LIBOR de 30 días 1.6766%				TASA BADLAR 38.0000%						
Tipo de cambio Peso-Dólar(*)																\$79.5741		

Notas Aclaratorias:

(*) Los indicadores de bonos denominados en USD se calculan en esa misma moneda, convirtiendo su precio en ARS a USD por el promedio ponderado de los cocientes de los precios de cierre en pesos y dólares, de los bonos que registraron negociación en el día, en ambas monedas, en plazo estándar (Fuente: IAMC con datos de BYMA).

(***) En el caso de títulos ajustables por CER el cálculo de indicadores considera el coeficiente aplicable de acuerdo a las condiciones de emisión.

(***) Monto a pagar al vencimiento: Mayor entre el valor capitalizado a tasa fija mensual y capital ajustado por CER. No se realiza proyección de CER. Se considera el último conocido. El valor de los indicadores de cada día se determina en base a esta comparación.

ANÁLISIS DE TÍTULOS PÚBLICOS PROVINCIALES Y OTROS TÍTULOS DE DEUDA (*)

13-Ene-20

Bono	Código (S.I.B.)	Vencimiento	Amortización	Cupón de Renta	Próximo Vencimiento	VR (en %)	Cotización c/100 v.n. en Pesos	Fecha última cotización	Cupón Corriente			Valor Técnico c/ 100 v.n.	Paridad (en %)	Volatilidad 40 r. (b) (en %)	TIR Anual	DM	PPV (en años)	
									Renta Anual (en %)	Intereses Corridos c/100 v.n.	Yield Anual (en %)							
BONOS DOMESTICOS (LEY ARGENTINA)																		
I. Títulos emitidos en pesos (c)																		
Mendoza Jun. 2021	PMJ21	9-Jun-21	Al Vto.	Trim.	9-Mar-20	R	100.00	98.490	13-Ene-20	Var.=44.135	4.47	46.94	104.47	94.27	-	58.12%	0.93	1.15
CABA 2022 - BADLAR+500	BDC22	23-Ene-22	Al Vto.	Trim.	23-Ene-20	R	100.00	107.000	13-Ene-20	Var.=50.848	11.70	53.36	111.70	95.79	-	55.54%	1.12	1.52
Bs. As. 2022 - BADLAR+383 (j)	PBY22	31-May-22	Al Vto.	Trim.	29-Feb-20	R	100.00	73.000	13-Ene-20	Var.=44.304	5.58	65.72	105.58	69.14	90.40	92.54%	1.09	1.80
CABA Mar. 2024	BDC24	29-Mar-24	Al Vto.	Trim.	30-Mar-20	R	100.00	93.500	13-Ene-20	Var.=41.712	1.83	45.50	101.83	91.82	25.34	54.29%	1.80	2.93
Bs. As. 2025 - BADLAR+375	PBA25	12-Abr-25	Al vto.	Trim.	12-Abr-20	R	100.00	61.600	13-Ene-20	Var.=41.889	0.34	68.38	100.34	61.39	75.93	90.05%	1.39	3.53
CABA Feb. 2028	BDC28	22-Feb-28	Al Vto.	Trim.	24-Feb-20	R	100.00	91.000	9-Ene-20	Var.=44.722	6.62	53.00	106.62	85.35	-	59.67%	1.81	5.00
II. Títulos emitidos en dólares																		
Córdoba Oct. 2026	CO26	27-Oct-26	32 - Trim.	Trim.	27-Ene-20	A+R	87.50	4650.000	13-Ene-20	Fija=7.125	1.33	10.92	88.83	65.78	37.82	26.11%	2.17	3.18
Córdoba Oct. 2026 - USD	CO26D	27-Oct-26	32 - Trim.	Trim.	27-Ene-20	A+R	87.50	58.000	13-Ene-20	Fija=7.125	1.33	11.00	88.83	65.29	34.63	26.53%	2.15	3.18
III. Títulos denominados en dólares y pagaderos en pesos (Dollar-Linked)																		
Chubut Mar. 2021 (i)	PUM21	30-Mar-21	Trim.	Trim.	30-Mar-20	A+R	31.25	1650.000	13-Ene-20	Fija=4.5	0.06	6.80	31.31	66.23	51.19	95.73%	0.50	0.70
CABA Ene. 2020 (i,j)	BDC20	28-Ene-20	6 - Sem.	Sem.	28-Ene-20	A+R	16.65	1045.000	13-Ene-20	Fija=1.95	0.15	2.50	16.80	78.17	27.81	***	0.00	-
Formosa Feb. 2022 (i)	FORM3	27-Feb-22	40 - trim.	Trim.	27-Feb-20	A+R	22.50	1300.000	19-Dic-19	Fija=5	0.15	0.00	22.65	72.13	-	45.15%	0.85	1.10
BONOS EXTERNOS (LEY EXTRANJERA)																		
I. Dólares																		
Bs. As. Feb. 2023	PBF23	15-Feb-23	3 Anual	Sem.	15-Feb-20	R	100.00	3300.000	10-Ene-20	Fija=6.5	2.71	16.77	102.71	40.38	-	80.95%	1.08	1.97
Bs. As. Feb. 2023 - USD	PF23D	15-Feb-23	3 Anual	Sem.	15-Feb-20	R	100.00	45.000	13-Ene-20	Fija=6.5	2.71	15.37	102.71	43.81	-	71.58%	1.15	1.97
Bs. As. Mar. 2024 (f)	PBM24	16-Mar-24	3 - Anual	Sem.	16-Mar-20	R	100.00	2750.000	24-Oct-19	Fija=9.125	3.04	28.95	103.04	33.54	-	71.71%	1.55	2.83
Bs. As. Abr. 2028 (e,g)	BP28	18-Abr-28	Anual	Sem.	18-Abr-20	R	100.00	3900.000	9-Ene-20	Fija=9.625	2.33	20.62	102.33	47.90	-	28.40%	3.64	5.81
Bs. As. PAR May. 2020 (g)	BPMD	1-May-20	6 - Sem.	Sem.	1-May-20	A+R	16.67	1250.000	13-Ene-20	Fija=4	0.14	4.28	16.81	93.46	-	31.02%	0.25	0.29
Bs. As. PAR May. 2035 (g)	BPLD	15-May-35	30 - Sem.	Sem.	15-May-20	R	100.00	3350.000	13-Ene-20	Fija=4	0.67	9.65	100.67	41.82	39.24	22.37%	3.82	7.41
II. Euros																		
Bs. As. PAR May. 2035 (g)	BPLE	15-May-35	30 - Sem.	Sem.	15-May-20	R	100.00	2815.000	13-Dic-19	Fija=4	0.67	9.66	100.67	41.81	-	22.38%	3.82	7.41

Notas Aclaratorias:

(*) Los indicadores de los títulos emitidos en dólares se calculan en esa misma divisa convirtiendo su cotización en \$ por el dólar banco vendedor (Fuente: Thomson Reuters) (**) En el caso de ajustables por CER y por CVS, el cálculo de indicadores considera el coeficiente aplicable de acuerdo a las condiciones de emisión.

(a) Los precios corresponden al precio de cierre en PPT (Prioridad Precio-Tiempo) e incluyen los intereses corridos (precio sucio) (b) El cálculo de volatilidades se realiza siempre que la especie cotice más de 75% de las últimas 40 ruedas en PPT.

(c) La tasa utilizada para estimar los flujos futuros surge del promedio de tasas correspondiente al período actual. (e) El título tiene una denominación mínima de u\$s100.000 y múltiplos enteros de u\$s1.000.

(f) El título tiene una denominación mínima de u\$s150.000 y múltiplos enteros de u\$s1.000. (g) Fecha de registro o "record date": estarán legitimados para el cobro aquellos tenedores registrados con una antelación de 15 días corridos respecto a cada fecha de pago.

(h) El título tiene una denominación mínima de u\$s10.000 y múltiplos enteros de u\$s1.000. (i) Los servicios de renta y amortización se pagan en pesos al tipo de cambio de referencia del bono, según prospecto de emisión (j) El título tiene una denominación mínima de u\$s1.000 y múltiplos enteros de u\$s1.000.

ANÁLISIS DE OBLIGACIONES NEGOCIABLES (*)

13-Ene-20

Emisor	Código (S.I.B.)	Vencimiento	Amortización	Cupón de Renta	Próximo Vencimiento.	VR (en %)	Cotización c/100 v.r. en Pesos (a)	Fecha última cotización	Cupón Corriente			Valor Técnico c/100 v.n.	Paridad (en %)	TIR anual	DM	PPV (en años)	
									Renta Anual (en %)	Intereses Corridos c/100 v.n.	Yield Anual (en %)						
Obligaciones Negociables denominadas y pagaderas en dólares Ley Extranjera																	
1. Actividades Inmobiliarias																	
IRSA Clase II 2020 (b,g)	OIRY7	20-Jul-20	Al vto.	Sem.	20-Ene-20	R	100.00	714.304EX	18-Jul-19	Fija=11.5	5.59	339.60	105.59	8.50	***	0.00	-
3. Energía Eléctrica																	
EDENOR Clase IX 2022 (b)	ODNY9	25-Oct-22	Al vto.	Sem.	25-Abr-20	R	100.00	3886.081EX	23-Oct-19	Fija=9.75	2.17	20.89	102.17	47.80	50.39%	1.80	2.49
4. Petróleo y Gas																	
PAE Clase I 2021 (b)	OPNY1	7-May-21	3 - Anual	Sem.	7-May-20	A+R	66.67	4975.000	26-Dic-19	Fija=7.875	0.99	8.53	67.66	92.41	19.70%	0.69	0.80
YPF Clase XXVIII 2024	YPCUO	4-Abr-24	3 Anual	Sem.	4-Abr-20	R	100.00	8000.000	13-Ene-20	Var.=8.75	2.45	8.92	102.45	98.13	9.65%	2.76	2.97
YPF Clase XXXIX 2025	YCA6O	28-Jul-25	Al Vto.	Sem.	28-Ene-20	R	100.00	7343.000	8-Ene-20	Fija=8.5	3.92	9.62	103.92	88.80	11.72%	4.03	4.54
Obligaciones Negociables denominadas en dólares y pagaderas en pesos Ley Argentina																	
2. Petróleo y Gas																	
YPF Clase XXII 2020	YPCNO	29-Jul-20	7 - Anual	Trim.	29-Ene-20	R	14.29	563.393EX	25-Oct-19	Fija=3.5	0.11	7.17	14.39	49.19	296.58%	0.30	0.53
													Tipo de Cambio Peso-Dólar(*)				
													\$79.5741				

Notas Aclaratorias:

(*) Los indicadores de bonos denominados en USD se calculan en esa misma moneda, convirtiendo su precio en ARS a USD por el promedio ponderado de los cocientes de los precios de cierre en pesos y dólares, de los bonos que registraron negociación en el día, en ambas monedas, en plazo estándar (Fuente: IAMC con datos de BYMA).

(a) Los precios corresponden al precio de cierre en PPT(Prioridad Precio-Tiempo) e incluyen los intereses corridos (precio sucio)

(b) El título tiene una denominación mínima de u\$s 2.000 y múltiplos enteros de u\$s1.000

(c) El título tiene una denominación mínima de u\$s 150.000 y múltiplos enteros de u\$s1.000 - (d) El título tiene una denominación mínima de u\$s 35.000 y múltiplos enteros de u\$s 2.000

(f) El título tiene una denominación mínima de u\$s 500.000 y múltiplos enteros de u\$s 500.000.

(g) Fecha de registro o 'record date': estarán legitimados para el cobro aquellos tenedores registrados con una antelación de 15 días corridos respecto de cada fecha de pago. (h) Denominación mínima de u\$s 10.000 y múltiplos enteros de u\$s 1.000.

Indice de Bonos (Medido en Pesos)

13-Ene-20

Indice de Bonos IAMC (Base 1/1/95=100)

	Valor al 13-Ene-20	Variación Diaria al 10-Ene-20	Variación Semanal al 10-Ene-20	Variación Mensual al 30-Dic-19	Variación anual al 30-Dic-19	Ponderación*
Subíndice de Bonos Cortos emitidos en pesos	15,348.841	-2.71%	-2.71%	15.56%	15.56%	26.03%
Subíndice de Bonos Cortos emitidos en dólares	9,476.602	-1.65%	-1.65%	8.50%	8.50%	25.15%
Subíndice de Bonos Largos emitidos en pesos	23,218.578	3.57%	3.57%	16.67%	16.67%	3.76%
Subíndice de Bonos Largos emitidos en dólares	26,747.659	1.15%	1.15%	7.40%	7.40%	45.06%
Indice de Bonos General	24,006.363	-0.47%	-0.47%	10.19%	10.19%	100.00%

(*)Composicion Índices: Subíndice de Bonos Cortos emitidos en pesos (TC21, TC20, AA22, T.J20, A2M2, S3109, S31L0, S28F0, S1109, S29Y0, S15N9, S11M0, S26F0), Subíndice de Bonos Cortos emitidos en dólares (AY24, AO20, AF20, U2509), Subíndice de Bonos Largos emitidos en pesos (DICP), Subíndice de Bonos Largos emitidos en dólares (DICY, PARY, DICA, AA46, AA25, AA37, AC17).

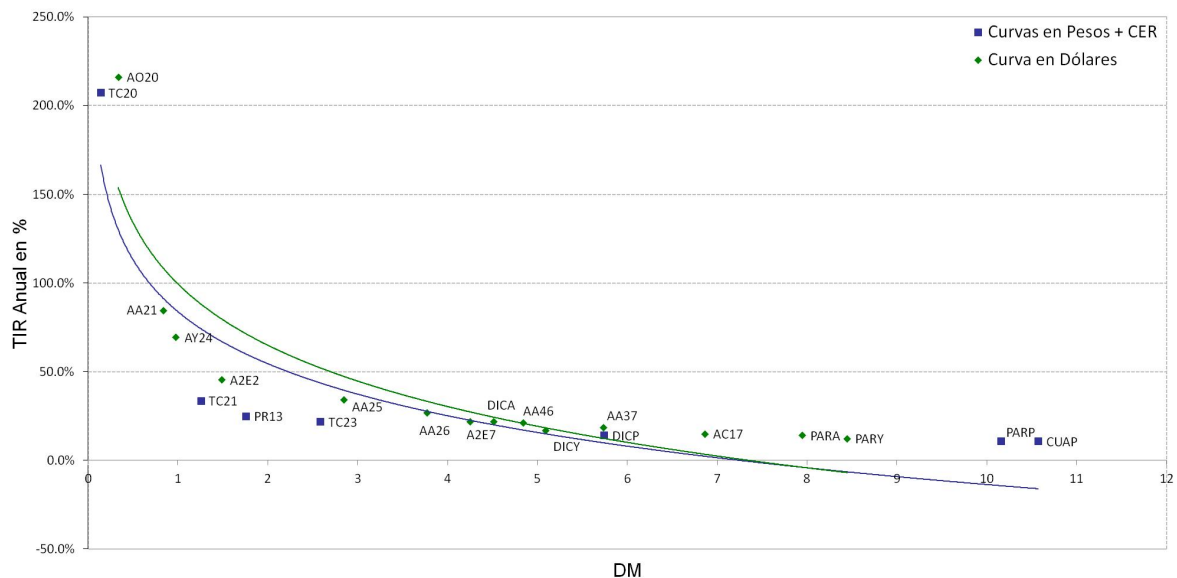
Indice de Bonos (Medido en Dólares)

13-Ene-20

Indice de Bonos IAMC (Base 1/1/95=100)

	Valor al 13-Ene-20	Variación Diaria al 10-Ene-20	Variación Semanal al 10-Ene-20	Variación Mensual al 30-Dic-19	Variación Anual al 30-Dic-19	Ponderación*
Subíndice de Bonos Cortos emitidos en pesos	764.981	-2.96%	-2.96%	15.45%	15.45%	26.03%
Subíndice de Bonos Cortos emitidos en dólares	169.903	-1.90%	-1.90%	8.39%	8.39%	25.15%
Subíndice de Bonos Largos emitidos en pesos	830.741	3.31%	3.31%	16.55%	16.55%	3.76%
Subíndice de Bonos Largos emitidos en dólares	446.686	0.90%	0.90%	7.29%	7.29%	45.06%
Indice de Bonos General	400.612	-0.72%	-0.72%	10.08%	10.08%	100.00%

(*)Composicion Índices: Subíndice de Bonos Cortos emitidos en pesos (TC21, TC20, AA22, T.J20, A2M2, S3109, S31L0, S28F0, S1109, S29Y0, S15N9, S11M0, S26F0), Subíndice de Bonos Cortos emitidos en dólares (AY24, AO20, AF20, U2509), Subíndice de Bonos Largos emitidos en pesos (DICP), Subíndice de Bonos Largos emitidos en dólares (DICY, PARY, DICA, AA46, AA25, AA37, AC17).

Curvas de Rendimientos
Curva en Pesos + CER y en Dólares


Serie	Negociación							Teóricos(c/vol hist.)			Implícitos	
	Precio cierre de la prima	Variación	Mínimo	Máximo	Lotes	Volumen (\$)	Últ. precio prima/cot. subyac.	Prima teórica	Delta	Efecto Palanca	Volat. Implícit	Delta

Opciones de Compra
Vencimiento Enero - 17/01/2020 - 4 días - Tasa Promedio de Caución a 30 días 35.72%
GGAL Cotización Subyacente: 127.250 Volatilidad Histórica del subyacente 40 ruedas: 58.39%

GFGC120.EN	11.000	0.00%	11.000	11.000	1	1,100	8.64%	8.337	0.853	13.02%	123.69%	0.707
GFGC123.EN	8.500	-5.56%	7.000	10.000	7	6,100	6.68%	5.999	0.741	15.72%	111.08%	0.649

YPCF Cotización Subyacente: 852.650 Volatilidad Histórica del subyacente 40 ruedas: 41.06%

YPCF800.EN	73.000	7.35%	73.000	73.000	1	7,300	8.56%	56.719	0.944	14.19%	112.22%	0.736
------------	--------	-------	--------	--------	---	-------	-------	--------	-------	--------	---------	-------

Vencimiento Febrero - 21/02/2020 - 39 días - Tasa Promedio de Caución a 30 días 35.72%
ALUA Cotización Subyacente: 29.000 Volatilidad Histórica del subyacente 40 ruedas: 52.93%

ALUC13.37F	17.490	2.88%	17.000	19.000	38	68,988	60.31%	16.137	1.000	1.80%		0.918
ALUC21.9FE	9.500	11.76%	9.500	9.500	3	2,850	32.76%	7.987	0.973	3.53%	137.87%	0.824
ALUC31.0FE	1.530	-25.37%	1.500	2.500	23	4,595	5.28%	1.656	0.471	8.24%	49.61%	0.464
ALUC33.0FE	1.300	4.08%	1.000	1.440	152	16,944	4.48%	1.012	0.333	9.53%	61.10%	0.363

BOLT Cotización Subyacente: 3.790 Volatilidad Histórica del subyacente 40 ruedas: 39.13%

BOLC4.50FE	0.220	37.50%	0.160	0.220	144	2,842	5.80%	0.041	0.166	15.47%	82.51%	0.362
------------	-------	--------	-------	-------	-----	-------	-------	-------	-------	--------	--------	-------

BYMA Cotización Subyacente: 300.000 Volatilidad Histórica del subyacente 40 ruedas: 49.13%

BYMC300.FE	20.000	-28.57%	20.000	25.000	53	132,000	6.67%	25.195	0.626	7.45%	35.10%	0.653
------------	--------	---------	--------	--------	----	---------	-------	--------	-------	-------	--------	-------

CARC Cotización Subyacente: 1.570 Volatilidad Histórica del subyacente 40 ruedas: 65.29%

CARC1.40FE	0.100	0.00%	0.100	0.100	10	100	6.37%	0.267	0.794	4.68%	0.00%	1.000
------------	-------	-------	-------	-------	----	-----	-------	-------	-------	-------	-------	-------

CECOZ Cotización Subyacente: 12.900 Volatilidad Histórica del subyacente 40 ruedas: 54.63%

CECC14.0FE	0.700	-	0.700	0.700	50	3,500	5.43%	0.687	0.440	8.27%	55.41%	0.442
------------	-------	---	-------	-------	----	-------	-------	-------	-------	-------	--------	-------

CEPU Cotización Subyacente: 35.100 Volatilidad Histórica del subyacente 40 ruedas: 75.11%

CEPC38.0FE	2.300	4.55%	2.300	2.400	36	8,360	6.55%	2.843	0.484	5.97%	63.31%	0.464
------------	-------	-------	-------	-------	----	-------	-------	-------	-------	-------	--------	-------

COME Cotización Subyacente: 2.480 Volatilidad Histórica del subyacente 40 ruedas: 41.68%

COMC1.25FE	1.300	9.98%	1.200	1.300	735	93,299	52.42%	1.277	1.000	1.94%	144.71%	0.961
COMC1.85FE	0.720	18.42%	0.630	0.750	1,527	109,082	29.03%	0.701	0.993	3.52%	73.55%	0.932
COMC1.95FE	0.600	15.61%	0.530	0.625	2,594	157,524	24.19%	0.606	0.982	4.02%	0.00%	1.000
COMC2.05FE	0.520	18.72%	0.500	0.550	2,356	123,927	20.97%	0.514	0.959	4.63%	48.74%	0.934
COMC2.15FE	0.411	28.84%	0.350	0.438	15,737	641,448	16.57%	0.425	0.918	5.36%	0.00%	1.000
COMC2.25FE	0.311	24.90%	0.280	0.350	7,593	247,456	12.54%	0.342	0.855	6.20%	0.00%	1.000
COMC2.35FE	0.227	24.73%	0.180	0.275	30,329	715,682	9.15%	0.268	0.771	7.15%	21.73%	0.908
COMC2.45FE	0.199	43.17%	0.139	0.230	17,114	335,773	8.02%	0.203	0.670	8.19%	40.43%	0.673
COMC2.55FE	0.152	53.54%	0.110	0.165	19,645	290,147	6.13%	0.149	0.559	9.32%	42.70%	0.559
COMC2.65FE	0.103	58.46%	0.078	0.120	36,298	372,106	4.15%	0.106	0.447	10.51%	40.89%	0.445

CRES Cotización Subyacente: 53.000 Volatilidad Histórica del subyacente 40 ruedas: 63.42%

CREC42.0FE	11.500	21.05%	11.500	11.500	2	2,300	21.70%	13.033	0.920	3.74%	0.00%	1.000
CREC49047F	5.000	25.00%	5.000	5.100	5	2,520	9.43%	7.697	0.746	5.13%	0.00%	1.000

EDN Cotización Subyacente: 23.600 Volatilidad Histórica del subyacente 40 ruedas: 89.08%

EDNC22.0FE	3.065	-12.43%	3.012	4.200	20	7,214	12.99%	4.002	0.698	4.11%	52.97%	0.762
EDNC23.0FE	2.700	-	2.700	3.000	12	3,450	11.44%	3.465	0.643	4.38%	62.50%	0.661

GGAL Cotización Subyacente: 127.250 Volatilidad Histórica del subyacente 40 ruedas: 58.39%

GFGC54.0FE	77.510	-3.23%	77.510	78.300	2	15,581	60.91%	75.300	1.000	1.69%		0.953
GFGC60.0FE	73.500	0.00%	73.500	73.500	1	7,350	57.76%	69.528	1.000	1.83%		0.928
GFGC90.0FE	42.250	-10.11%	42.250	45.000	292	1,291,105	33.20%	40.835	0.982	3.06%	92.96%	0.921
GFGC99.0FE	33.550	-11.61%	33.550	36.000	157	544,900	26.37%	32.615	0.946	3.69%	74.18%	0.905
GFGC102.FE	30.365	-15.17%	29.200	34.000	374	1,201,830	23.86%	29.993	0.926	3.93%	64.24%	0.909
GFGC108.FE	24.500	-16.95%	24.000	31.500	605	1,641,186	19.25%	25.002	0.875	4.45%	52.18%	0.897
GFGC111.FE	22.000	-20.61%	22.000	27.820	723	1,776,904	17.29%	22.658	0.843	4.74%	51.48%	0.868
GFGC114.FE	20.125	-21.63%	20.000	26.000	762	1,760,840	15.82%	20.430	0.808	5.03%	55.69%	0.817
GFGC117.FE	17.500	-21.94%	17.500	22.000	556	1,078,101	13.75%	18.326	0.769	5.34%	51.75%	0.790
GFGC120.FE	15.511	-22.59%	15.200	20.000	1,022	1,806,445	12.19%	16.354	0.727	5.65%	52.25%	0.743
GFGC123.FE	13.555	-24.60%	13.200	17.700	1,612	2,419,825	10.65%	14.520	0.682	5.98%	51.87%	0.695
GFGC126.FE	11.421	-26.43%	11.000	15.000	1,949	2,579,740	8.98%	12.826	0.636	6.31%	49.41%	0.648
GFGC129.FE	9.337	-31.20%	9.200	13.010	4,510	4,780,646	7.34%	11.275	0.590	6.65%	46.48%	0.595
GFGC132.FE	8.283	-29.55%	8.200	11.700	4,611	4,565,753	6.51%	9.865	0.543	7.00%	48.88%	0.537
GFGC135.FE	7.085	-30.21%	7.000	10.290	12,419	10,862,393	5.57%	8.585	0.496	7.35%	49.42%	0.482
GFGC140.FE	5.456	-30.31%	5.300	8.000	5,527	3,550,808	4.29%	6.739	0.421	7.95%	50.51%	0.398
GFGC145.FE	4.040	-35.46%	4.000	6.300	2,211	1,118,025	3.17%	5.227	0.351	8.55%	50.62%	0.320
GFGC150.FE	3.103	-32.12%	3.050	4.290	10,219	3,762,463	2.44%	4.007	0.288	9.16%	51.90%	0.258
GFGC165.FE	1.587	-26.87%	1.510	2.500	3,137	573,949	1.25%	1.690	0.146	10.98%	57.30%	0.141
GFGC171.FE	1.202	-16.12%	1.100	1.550	294	37,030	0.94%	1.168	0.107	11.71%	58.84%	0.109
GFGC174.FE	0.905	-27.31%	0.851	1.250	88	9,960	0.71%	0.966	0.092	12.07%	57.50%	0.088
GFGC180.FE	0.847	-6.10%	0.710	1.059	1,289	107,406	0.67%	0.655	0.066	12.80%	61.73%	0.078
GFGC200.FE	0.516	-13.71%	0.505	0.688	171	9,100	0.41%	0.167	0.020	15.18%	69.96%	0.046

Serie	Negociación							Teóricos(c/vol hist.)			Implícitos	
	Precio cierre de la prima	Variación	Mínimo	Máximo	Lotes	Volumen (\$)	Últ. precio prima/cot. subyac.	Prima teórica	Delta	Efecto Palanca	Volat. Implícit	Delta
GFGC220.FE	0.346	-28.95%	0.306	0.479	1,478	61,401	0.27%	0.039	0.005	17.49%	77.12%	0.030
PAMP Cotización Subyacente: 47.500 Volatilidad Histórica del subyacente 40 ruedas: 54.39%												
PAMC35.0FE	15.000	-1.64%	15.000	17.000	14	22,000	31.58%	13.903	0.978	3.34%	105.66%	0.878
PAMC45.0FE	5.550	-15.51%	4.050	6.600	400	256,342	11.68%	5.765	0.728	6.00%	50.19%	0.740
PAMC51.0FE	2.345	-21.31%	2.321	3.000	425	113,432	4.94%	2.717	0.464	8.10%	48.39%	0.451
SEMI Cotización Subyacente: 3.650 Volatilidad Histórica del subyacente 40 ruedas: 44.96%												
SEMC3.00FE	0.920	-	0.800	1.000	50	4,600	25.21%	0.775	0.952	4.48%	102.45%	0.807
SUPV Cotización Subyacente: 57.350 Volatilidad Histórica del subyacente 40 ruedas: 70.51%												
SUPC46.0FE	11.115	-11.08%	11.115	11.115	1	1,112	19.38%	13.869	0.891	3.69%	0.00%	1.000
SUPC49.0FE	11.556	-11.11%	11.000	12.950	35	42,246	20.15%	11.545	0.832	4.13%	70.75%	0.831
SUPC58.0FE	4.300	-14.50%	3.900	5.500	162	73,550	7.50%	6.038	0.593	5.63%	46.76%	0.601
SUPC63.0FE	2.400	-16.75%	2.000	2.500	27	6,300	4.18%	3.971	0.451	6.52%	49.27%	0.398
TGNO4 Cotización Subyacente: 44.400 Volatilidad Histórica del subyacente 40 ruedas: 56.25%												
TGNC38.0FE	9.500	5.56%	8.500	10.500	74	65,644	21.40%	8.406	0.873	4.61%	86.00%	0.796
TGNC50.0FE	1.957	15.59%	1.350	2.300	747	130,994	4.41%	1.873	0.367	8.70%	57.78%	0.372
TGSU2 Cotización Subyacente: 110.500 Volatilidad Histórica del subyacente 40 ruedas: 54.84%												
TGSC115.FE	8.000	-11.11%	7.000	9.500	46	37,750	7.24%	7.886	0.533	7.47%	55.63%	0.534
TGSC11554F	7.300	-13.10%	5.300	12.000	26	21,051	6.61%	7.649	0.523	7.55%	52.44%	0.521
TRAN Cotización Subyacente: 26.150 Volatilidad Histórica del subyacente 40 ruedas: 60.69%												
TRAC24.0FE	4.500	7.14%	3.700	5.100	133	55,320	17.21%	3.856	0.765	5.19%	83.84%	0.722
TXAR Cotización Subyacente: 23.100 Volatilidad Histórica del subyacente 40 ruedas: 43.33%												
TXAC23.0FE	2.029	-24.91%	2.002	2.800	302	74,907	8.78%	1.830	0.645	8.15%	50.34%	0.634
TXAC24.0FE	1.977	-34.10%	1.650	2.000	227	41,870	8.56%	1.319	0.530	9.28%	65.12%	0.544
TXAC27.0FE	0.609	-19.34%	0.600	0.800	247	17,170	2.64%	0.403	0.226	12.97%	51.85%	0.274
VALO Cotización Subyacente: 15.900 Volatilidad Histórica del subyacente 40 ruedas: 54.36%												
GVAC10.8FE	5.600	0.00%	5.600	5.600	5	2,800	35.22%	5.707	0.995	2.77%	0.00%	1.000
GVAC12.2FE	4.050	-0.25%	4.050	4.050	40	16,200	25.47%	4.208	0.963	3.64%	0.00%	1.000
GVAC13.0FE	3.347	4.27%	3.100	3.400	115	37,360	21.05%	3.498	0.924	4.20%	0.00%	1.000
GVAC13.8FE	2.450	-12.50%	2.400	2.450	22	5,380	15.41%	2.837	0.864	4.84%	0.00%	1.000
GVAC15.0FE	2.000	-9.05%	2.000	2.000	10	2,000	12.58%	1.970	0.736	5.94%	56.11%	0.732
GVAC16.2FE	1.500	-2.91%	1.500	1.500	10	1,500	9.43%	1.287	0.580	7.16%	64.78%	0.579
GVAC17.4FE	0.303	-39.40%	0.300	0.500	705	32,600	1.91%	0.791	0.421	8.47%	29.73%	0.317
YPCF Cotización Subyacente: 852.650 Volatilidad Histórica del subyacente 40 ruedas: 41.06%												
YPFC740.FE	133.000	6.40%	131.000	133.000	2	26,400	15.60%	145.181	0.920	5.40%	0.00%	1.000
YPFC800.FE	98.500	0.00%	90.000	98.500	2	18,850	11.55%	97.166	0.795	6.98%	42.72%	0.788
YPFC880.FE	42.000	-19.23%	42.000	50.000	4	18,200	4.93%	48.874	0.548	9.56%	34.88%	0.548
YPFC920.FE	21.000	-19.23%	21.000	22.500	12	26,300	2.46%	32.357	0.417	11.00%	30.56%	0.374
YPFC960.FE	12.100	-12.53%	12.100	14.000	48	62,370	1.42%	20.499	0.300	12.49%	32.04%	0.240
YPFC1040FE	4.000	0.00%	4.000	4.000	14	5,600	0.47%	7.236	0.132	15.58%	35.01%	0.092
Vencimiento Abril - 17/04/2020 - 95 días - Tasa Promedio de Caución a 30 días 35.72%												
ALUA Cotización Subyacente: 29.000 Volatilidad Histórica del subyacente 40 ruedas: 52.93%												
ALUC13.9AB	17.000	1.80%	17.000	17.010	9	15,304	58.62%	16.352	0.999	1.77%	130.96%	0.942
COME Cotización Subyacente: 2.480 Volatilidad Histórica del subyacente 40 ruedas: 41.68%												
COMC1.85AB	0.880	20.55%	0.880	0.920	988	88,100	35.48%	0.802	0.972	3.00%	82.48%	0.870
COMC2.65AB	0.210	-2.78%	0.210	0.250	363	8,715	8.47%	0.244	0.594	6.02%	34.71%	0.597
CRES Cotización Subyacente: 53.000 Volatilidad Histórica del subyacente 40 ruedas: 63.42%												
CREC52.0AB	4.000	-27.27%	4.000	4.000	6	2,400	7.55%	9.713	0.695	3.79%	0.00%	1.000
GGAL Cotización Subyacente: 127.250 Volatilidad Histórica del subyacente 40 ruedas: 58.39%												
GFGC114.AB	32.000	-	32.000	32.000	1	3,200	25.15%	28.560	0.797	3.55%	76.11%	0.764
GFGC123.AB	25.315	-12.69%	25.000	29.000	41	110,304	19.89%	23.185	0.718	3.94%	67.95%	0.706
GFGC135.AB	18.967	-9.68%	18.900	20.000	107	212,670	14.91%	17.208	0.605	4.48%	65.39%	0.607
GFGC150.AB	9.503	-13.61%	9.500	11.500	258	261,970	7.47%	11.517	0.466	5.15%	50.62%	0.444
MIRG Cotización Subyacente: 906.000 Volatilidad Histórica del subyacente 40 ruedas: 41.75%												
MIRC850.AB	150.000	0.00%	150.000	150.000	1	15,000	16.56%	156.474	0.801	4.64%	36.58%	0.825
MIRC910.AB	108.667	35.83%	95.000	109.500	19	191,100	11.99%	119.343	0.701	5.32%	35.04%	0.722
Opciones de Venta												
Vencimiento Febrero - 21/02/2020 - 39 días - Tasa Promedio de Caución a 30 días 35.72%												
ALUA Cotización Subyacente: 29.000 Volatilidad Histórica del subyacente 40 ruedas: 52.93%												
ALUV25.37F	0.140	-17.65%	0.140	0.140	10	140	0.48%	0.393	-0.141	10.39%	38.89%	-0.079
ALUV29.0FE	2.000	-	2.000	2.000	1	200	6.90%	1.472	-0.379	7.46%	67.41%	-0.388
ALUV31.0FE	2.500	0.00%	2.500	3.000	2	550	8.62%	2.479	-0.529	6.19%	53.48%	-0.528
COME Cotización Subyacente: 2.480 Volatilidad Histórica del subyacente 40 ruedas: 41.68%												

Anexo A

Análisis de opciones

13/01/2020

Serie	Negociación							Teóricos(c/vol hist.)			Implícitos	
	Precio cierre de la prima	Variación	Mínimo	Máximo	Lotes	Volumen (\$)	Últ. precio prima/cot. subyac.	Prima teórica	Delta	Efecto Palanca	Volat. Implícit	Delta
COMV2.05FE	0.039	-7.14%	0.038	0.042	1,360	5,173	1.57%	0.006	-0.041	17.12%	67.84%	-0.128
GGAL Cotización Subyacente: 127.250 Volatilidad Histórica del subyacente 40 ruedas: 58.39%												
GFGV54.0FE	0.040	-18.37%	0.040	0.070	4,425	25,000	0.03%	0.000	0.000	-	104.66%	-0.003
GFGV60.0FE	0.075	66.67%	0.060	0.075	270	1,800	0.06%	0.000	0.000	-	100.02%	-0.005
GFGV84.0FE	0.170	-15.00%	0.150	0.170	18	286	0.13%	0.059	-0.007	15.15%	67.60%	-0.016
GFGV90.0FE	0.400	0.00%	0.400	0.450	137	5,880	0.31%	0.168	-0.018	13.52%	67.81%	-0.033
GFGV96.0FE	0.647	29.14%	0.570	0.650	93	5,991	0.51%	0.410	-0.039	12.07%	64.29%	-0.053
GFGV99.0FE	0.850	13.48%	0.700	0.880	210	16,573	0.67%	0.607	-0.054	11.40%	63.21%	-0.067
GFGV102.FE	0.975	8.33%	0.900	1.050	544	52,108	0.77%	0.871	-0.074	10.77%	60.12%	-0.079
GFGV105.FE	1.350	-	1.350	1.350	10	1,350	1.06%	1.215	-0.097	10.18%	60.22%	-0.103
GFGV108.FE	1.700	0.00%	1.250	1.700	36	5,220	1.34%	1.653	-0.125	9.62%	58.94%	-0.127
GFGV111.FE	2.000	10.25%	1.800	2.000	282	55,380	1.57%	2.195	-0.157	9.08%	56.43%	-0.150
GFGV114.FE	2.809	14.65%	2.190	2.900	442	111,440	2.21%	2.852	-0.192	8.58%	58.01%	-0.191
GFGV117.FE	3.545	18.29%	2.900	3.600	969	327,913	2.79%	3.635	-0.231	8.10%	57.69%	-0.229
GFGV120.FE	4.228	18.37%	3.400	4.250	1,430	560,121	3.32%	4.549	-0.273	7.65%	56.08%	-0.268
GFGV123.FE	5.800	-	5.800	6.000	60	35,000	4.56%	5.601	-0.318	7.22%	59.72%	-0.320
GFGV126.FE	6.600	21.70%	5.890	6.650	962	591,857	5.19%	6.793	-0.364	6.81%	57.17%	-0.362
GFGV129.FE	8.000	10.53%	7.020	8.000	723	538,068	6.29%	8.129	-0.410	6.43%	57.60%	-0.410
GFGV132.FE	9.500	11.76%	9.500	9.500	5	4,750	7.47%	9.604	-0.458	6.06%	57.77%	-0.458
GFGV135.FE	11.200	10.89%	10.250	11.200	26	27,175	8.80%	11.211	-0.504	5.72%	58.33%	-0.504
GFGV140.FE	14.500	22.05%	12.500	15.000	28	37,985	11.39%	14.175	-0.579	5.20%	60.38%	-0.574
PAMP Cotización Subyacente: 47.500 Volatilidad Histórica del subyacente 40 ruedas: 54.39%												
PAMV45.0FE	0.600	-45.45%	0.560	0.900	57	4,644	1.26%	1.557	-0.272	8.29%	34.49%	-0.191
PAMV47.0FE	1.500	11.11%	1.500	1.500	1	150	3.16%	2.288	-0.358	7.43%	40.73%	-0.332
PAMV49.0FE	2.500	-37.50%	2.500	2.500	2	500	5.26%	3.199	-0.448	6.64%	43.10%	-0.450
TXAR Cotización Subyacente: 23.100 Volatilidad Histórica del subyacente 40 ruedas: 43.33%												
TXAV23.0FE	1.000	33.33%	0.900	1.000	5	470	4.33%	0.857	-0.355	9.56%	48.38%	-0.363
Vencimiento Abril - 17/04/2020 - 95 días - Tasa Promedio de Caución a 30 días 35.72%												
PAMP Cotización Subyacente: 47.500 Volatilidad Histórica del subyacente 40 ruedas: 54.39%												
PAMV47.0AB	2.800	0.00%	2.800	2.800	20	5,600	5.89%	2.996	-0.303	4.81%	52.09%	-0.300

Notas:

1 - Variación con respecto al cierre anterior.

2 - Los indicadores se calculan utilizando el modelo de Black & Scholes.

3 - Delta=variación cierre de la prima / variación cotización del subyacente

 4 - Efecto Palanca = variación porcentual cierre de la prima / variación porcentual cotización del subyacente
 = Delta x (cotización del subyacente / cierre de la prima)

5 - No se informan volatilidades implícitas >= 200% por considerarlas poco significativas para el análisis.

 El Glosario con la explicación detallada de cada uno de los indicadores está disponible en internet(<http://www.iamc.sba.com.ar/informes/glosarioOpciones.pdf>)

Anexo B
Posiciones Abiertas por Especie al 10/01/2020

Especie	Serie	Posiciones (nominales) - Open Interest -					
		cubiertas	opuestas	cruzadas	descubiertas	total	Variación c/ día anterior
Opciones de Compra							
ALUA	ALUC13.37F	1,937,200	400	0	372,100	2,309,700	100
	ALUC21.9FE	71,400	0	0	8,800	80,200	1,900
	ALUC25.37F	0	5,000	0	0	5,000	0
	ALUC31.0FE	3,200	28,300	1,100	16,600	49,200	1,000
	ALUC33.0FE	141,200	18,700	873	64,327	225,100	27,900
	Total Call Febrero	2,153,000	52,400	1,973	461,827	2,669,200	30,900
	ALUC13.9AB	2,300	0	0	1,400	3,700	0
	ALUC33.0AB	18,200	0	1,500	73,200	92,900	1,500
	Total Call Abril	20,500	0	1,500	74,600	96,600	1,500
BMA	BMAC200.FE	0	0	0	1,600	1,600	0
	Total Call Febrero	0	0	0	1,600	1,600	0
BOLT	BOLC4.50FE	157,100	0	1,000	107,600	265,700	-200
	Total Call Febrero	157,100	0	1,000	107,600	265,700	-200
BYMA	BYMC300.FE	0	0	0	5,500	5,500	5,500
	Total Call Febrero	0	0	0	5,500	5,500	5,500
CARC	CARC1.40FE	43,800	0	0	29,000	72,800	0
	Total Call Febrero	43,800	0	0	29,000	72,800	0
CECO2	CECC13.0FE	51,500	0	8,500	7,500	67,500	0
	Total Call Febrero	51,500	0	8,500	7,500	67,500	0
CEPU	CEPC26.0FE	15,500	0	0	8,200	23,700	300
	CEPC38.0FE	37,200	0	0	8,100	45,300	12,100
	Total Call Febrero	52,700	0	0	16,300	69,000	12,400
COME	COMC1.25FE	853,700	78,700	74,700	732,600	1,739,700	-2,100
	COMC1.35FE	19,100	0	0	0	19,100	0
	COMC1.65FE	26,900	163,300	0	65,400	255,600	0
	COMC1.85FE	2,021,900	342,900	69,900	942,500	3,377,200	36,100
	COMC1.95FE	561,500	139,900	25,400	115,300	842,100	74,800
	COMC2.05FE	521,700	1,204,100	0	426,900	2,152,700	813,100
	COMC2.15FE	8,551,400	1,108,700	1,263,680	1,064,120	11,987,900	-128,400
	COMC2.25FE	5,556,000	102,800	90,000	634,200	6,383,000	-26,500
	COMC2.35FE	10,457,300	1,054,800	1,136,152	433,048	13,081,300	-112,700
	COMC2.45FE	2,277,000	494,800	133,551	714,549	3,619,900	986,200
	COMC2.55FE	309,000	529,200	46,600	170,100	1,054,900	342,600
	COMC2.65FE	1,090,100	2,505,400	107,907	210,193	3,913,600	862,500
	Total Call Febrero	32,245,600	7,724,600	2,947,890	5,508,910	48,427,000	2,845,600
	COMC1.85AB	414,700	63,000	0	175,200	652,900	36,700
	COMC2.35AB	1,000	0	0	0	1,000	1,000
	COMC2.65AB	52,000	0	1,400	0	53,400	53,400
	Total Call Abril	467,700	63,000	1,400	175,200	707,300	91,100
COMC2.45JU	93,400	0	0	0	93,400	0	
COMC2.65JU	0	0	1,400	0	1,400	1,400	
Total Call Junio	93,400	0	1,400	0	94,800	1,400	
CRES	CREC42.0FE	2,600	0	0	400	3,000	0
	CREC45047F	200	0	0	1,100	1,300	0
	CREC48.0FE	2,100	100	0	2,300	4,500	200
	CREC49047F	9,000	800	0	2,500	12,300	-100
	CREC52.0FE	1,000	1,900	0	0	2,900	0
	Total Call Febrero	14,900	2,800	0	6,300	24,000	100
	CREC52.0AB	1,000	0	0	2,300	3,300	900
Total Call Abril	1,000	0	0	2,300	3,300	900	
EDN	EDNC16.0FE	300	0	0	0	300	0
	EDNC22.0FE	20,000	0	0	53,800	73,800	900
	Total Call Febrero	20,300	0	0	53,800	74,100	900
GGAL	GFGC120.EN	1,400	600	0	0	2,000	-100
	GFGC123.EN	6,600	0	0	1,900	8,500	-400
	Total Call Enero	8,000	600	0	1,900	10,500	-500
	GFGC102.FE	240,800	546,330	2,370	110,400	899,900	18,200
	GFGC105.FE	13,700	26,400	0	42,800	82,900	-2,700
	GFGC108.FE	73,500	257,300	0	14,200	345,000	21,000
	GFGC111.FE	353,300	497,970	13,267	152,463	1,017,000	-8,900
	GFGC114.FE	973,300	184,333	10,985	121,082	1,289,700	8,500
	GFGC117.FE	158,800	401,800	4,526	27,074	592,200	28,400
	GFGC120.FE	506,700	445,494	11,374	366,432	1,330,000	-14,800
	GFGC123.FE	955,500	171,400	0	154,600	1,281,500	-16,100
	GFGC126.FE	495,100	248,200	2,590	202,910	948,800	-23,000
	GFGC129.FE	250,800	588,800	2,492	209,908	1,052,000	31,500
	GFGC132.FE	940,000	1,100,312	16,569	307,519	2,364,400	10,800
	GFGC135.FE	425,100	1,369,700	3,660	592,440	2,390,900	128,400
	GFGC140.FE	492,500	171,800	2,985	215,815	883,100	544,600
	GFGC145.FE	225,200	140,198	6,083	59,119	430,600	278,800
	GFGC150.FE	722,000	1,279,773	110,641	942,286	3,054,700	381,500
	GFGC165.FE	277,800	633,500	2,611	633,289	1,547,200	367,600
	GFGC171.FE	40,900	161,900	0	102,700	305,500	21,100

Anexo B
Posiciones Abiertas por Especie al 10/01/2020

Especie	Serie	Posiciones (nominales) - Open Interest -					total	Variación c/ día anterior
		cubiertas	opuestas	cruzadas	descubiertas			
	GFGC174.FE	2,100	35,300	2,159	21,341	60,900	7,300	
	GFGC180.FE	235,200	237,900	0	345,800	818,900	49,500	
	GFGC200.FE	32,100	128,900	0	94,700	255,700	4,500	
	GFGC210.FE	4,000	1,600	0	0	5,600	0	
	GFGC220.FE	12,200	110,600	0	605,600	728,400	34,500	
	GFGC54.0FE	4,700	13,000	0	2,100	19,800	-2,200	
	GFGC60.0FE	24,800	8,900	0	1,900	35,600	0	
	GFGC72.0FE	2,000	1,100	0	3,500	6,600	0	
	GFGC75.0FE	12,000	3,400	0	1,300	16,700	0	
	GFGC90.0FE	94,100	714,700	1,575	7,725	818,100	63,000	
	GFGC99.0FE	140,000	129,400	0	11,200	280,600	11,800	
	Total Call Febrero	7,708,200	9,610,010	193,887	5,350,203	22,862,300	1,943,300	
	GFGC123.AB	3,100	30,000	0	4,800	37,900	1,000	
	GFGC132.AB	0	500	0	0	500	500	
	GFGC135.AB	17,000	0	7,500	1,100	25,600	8,600	
	GFGC140.AB	0	0	0	800	800	0	
	GFGC150.AB	10,700	1,300	100	0	12,100	9,900	
	Total Call Abril	30,800	31,800	7,600	6,700	76,900	20,000	
MIRG	MIRC820.FE	600	0	0	400	1,000	0	
	Total Call Febrero	600	0	0	400	1,000	0	
	MIRC580.AB	600	0	0	0	600	0	
	MIRC600.AB	200	0	0	0	200	0	
	MIRC850.AB	6,300	0	785	5,115	12,200	11,200	
	MIRC910.AB	3,900	0	900	2,600	7,400	7,400	
	Total Call Abril	11,000	0	1,685	7,715	20,400	18,600	
PAMP	PAMC35.0FE	14,800	400	0	6,500	21,700	0	
	PAMC37.0FE	500	700	0	11,200	12,400	0	
	PAMC45.0FE	230,600	6,100	1,000	111,400	349,100	12,000	
	PAMC51.0FE	588,500	14,700	4,603	121,597	729,400	132,400	
	PAMC57.0FE	346,300	50,900	30,000	33,600	460,800	60,800	
	PAMC59.0FE	127,700	4,500	0	50,100	182,300	0	
	Total Call Febrero	1,308,400	77,300	35,603	334,397	1,755,700	205,200	
	PAMC57.0AB	1,400	0	0	4,700	6,100	1,500	
	Total Call Abril	1,400	0	0	4,700	6,100	1,500	
SUPV	SUPC46.0FE	11,200	0	0	15,100	26,300	0	
	SUPC49.0FE	38,700	19,300	0	38,000	96,000	0	
	SUPC58.0FE	95,500	0	1,400	26,500	123,400	6,900	
	SUPC63.0FE	46,700	600	0	3,200	50,500	11,900	
	Total Call Febrero	192,100	19,900	1,400	82,800	296,200	18,800	
TGNO4	TGNC38.0FE	6,800	0	0	16,400	23,200	4,000	
	TGNC42.0FE	200	0	0	4,300	4,500	0	
	TGNC50.0FE	247,200	4,100	600	118,400	370,300	28,800	
	Total Call Febrero	254,200	4,100	600	139,100	398,000	32,800	
TGSU2	TGSC115.FE	2,700	0	0	3,300	6,000	1,800	
	TGSC11554F	12,400	0	0	5,000	17,400	400	
	Total Call Febrero	15,100	0	0	8,300	23,400	2,200	
TRAN	TRAC24.0FE	76,800	0	5,000	59,000	140,800	2,900	
	Total Call Febrero	76,800	0	5,000	59,000	140,800	2,900	
TXAR	TXAC18.0FE	42,900	0	0	111,000	153,900	0	
	TXAC23.0FE	485,700	0	937	132,163	618,800	-800	
	TXAC24.0FE	6,700	0	0	0	6,700	0	
	TXAC25.0FE	50,800	2,000	0	42,200	95,000	9,400	
	TXAC26.0FE	0	0	15,000	9,600	24,600	15,000	
	TXAC27.0FE	496,400	74,000	73,400	99,900	743,700	10,900	
	Total Call Febrero	1,082,500	76,000	89,337	394,863	1,642,700	34,500	
	TXAC23.0AB	0	0	2,000	0	2,000	0	
	TXAC25.0AB	42,600	0	72,100	38,900	153,600	44,000	
	TXAC27.0AB	0	500	0	9,800	10,300	0	
	TXAC29.0AB	0	0	0	5,000	5,000	0	
	Total Call Abril	42,600	500	74,100	53,700	170,900	44,000	
VALO	GVAC10.6FE	36,800	0	0	10,500	47,300	0	
	GVAC12.2FE	84,200	900	0	10,400	95,500	0	
	GVAC13.0FE	335,300	17,700	0	184,200	537,200	-26,300	
	GVAC13.8FE	150,300	1,500	0	108,800	260,600	35,100	
	GVAC15.0FE	34,400	1,100	0	31,500	67,000	1,500	
	GVAC16.2FE	0	0	0	200	200	0	
	GVAC17.4FE	74,000	0	0	1,300	75,300	4,000	
	GVAC9.00FE	17,000	0	0	1,000	18,000	0	
	GVAC9.80FE	15,100	0	0	500	15,600	0	
	Total Call Febrero	747,100	21,200	0	348,400	1,116,700	14,300	
YFPD	YRFC800.EN	3,000	0	0	0	3,000	0	
	YRFC840.EN	100	0	0	0	100	0	
	YRFC920.EN	7,700	200	100	1,100	9,100	0	
	Total Call Enero	10,800	200	100	1,100	12,200	0	
	YRFC1040FE	8,000	4,277	0	8,723	21,000	600	

Anexo B
Posiciones Abiertas por Especie al 10/01/2020

Especie	Serie	Posiciones (nominales) - Open Interest -					total	Variación c/ día anterior
		cubiertas	opuestas	cruzadas	descubiertas			
	YPFC700.FE	1,200	500	0	1,300	3,000	0	
	YPFC740.FE	3,900	200	0	100	4,200	0	
	YPFC800.FE	40,100	900	2,902	7,598	51,500	-200	
	YPFC840.FE	7,000	667	33	400	8,100	-400	
	YPFC880.FE	3,000	1,800	0	300	5,100	100	
	YPFC920.FE	18,100	1,557	604	5,139	25,400	0	
	YPFC960.FE	67,900	6,288	8,781	20,931	103,900	6,400	
	Total Call Febrero	149,200	16,189	12,320	44,491	222,200	6,500	
	YPFC960.AB	100	0	0	0	100	0	
	Total Call Abril	100	0	0	0	100	0	
	YPFC1000JU	300	0	0	0	300	0	
	Total Call Junio	300	0	0	0	300	0	
Total Opciones de Compra		46,960,700	17,700,599	3,385,295	13,288,206	81,334,800		
Opciones de Venta								
ALUA	ALUV19.37F	0	0	0	112,000	112,000	0	
	ALUV20.37F	0	0	0	10,800	10,800	0	
	ALUV25.37F	0	0	0	113,500	113,500	0	
	ALUV31.0FE	0	0	0	5,200	5,200	200	
	ALUV33.0FE	0	0	0	2,300	2,300	0	
	Total Put Febrero	0	0	0	243,800	243,800	200	
BMA	BMAV170.AB	0	0	0	4,900	4,900	0	
	BMAV230.AB	0	0	0	5,500	5,500	5,000	
	Total Put Abril	0	0	0	10,400	10,400	5,000	
COME	COMV1.65FE	0	5,000	0	85,600	90,600	0	
	COMV1.75FE	0	22,500	0	58,400	80,900	0	
	COMV1.85FE	0	25,553	0	1,656,447	1,682,000	146,600	
	COMV2.05FE	0	189,393	0	541,007	730,400	309,800	
	Total Put Febrero	0	242,446	0	2,341,454	2,583,900	456,400	
CRES	CREV38.0FE	0	0	0	0	0	0	
	CREV42.0FE	0	0	0	2,100	2,100	0	
	CREV45047F	0	0	0	5,700	5,700	1,500	
	CREV48.0FE	0	2,300	0	400	2,700	-2,000	
	Total Put Febrero	0	2,300	0	8,200	10,500	-500	
EDN	EDNV19.0FE	0	400	0	59,600	60,000	2,200	
	Total Put Febrero	0	400	0	59,600	60,000	2,200	
GGAL	GFGV102.FE	0	318,700	0	153,300	472,000	-1,000	
	GFGV108.FE	0	22,400	0	23,300	45,700	1,000	
	GFGV111.FE	0	353,433	0	191,567	545,000	14,200	
	GFGV114.FE	0	166,900	0	50,800	217,700	23,800	
	GFGV117.FE	0	248,300	0	107,400	355,700	8,700	
	GFGV120.FE	0	138,700	0	49,100	187,800	21,300	
	GFGV126.FE	0	80,400	0	34,200	114,600	68,100	
	GFGV129.FE	0	63,300	0	37,100	100,400	73,100	
	GFGV132.FE	0	300	0	0	300	300	
	GFGV135.FE	0	0	0	2,500	2,500	2,500	
	GFGV140.FE	0	0	0	4,800	4,800	4,800	
	GFGV54.0FE	0	83,900	0	440,800	524,700	4,100	
	GFGV60.0FE	0	169,400	0	477,200	646,600	11,500	
	GFGV75.0FE	0	104,600	0	187,900	292,500	0	
	GFGV84.0FE	0	193,400	0	248,700	442,100	5,000	
	GFGV90.0FE	0	162,500	0	279,100	441,600	2,000	
	GFGV93.0FE	0	4,300	0	62,500	66,800	10,000	
	GFGV96.0FE	0	38,800	0	99,700	138,500	8,200	
	GFGV99.0FE	0	942,600	0	335,600	1,278,200	19,300	
	Total Put Febrero	0	3,091,933	0	2,785,567	5,877,500	276,900	
	GFGV54.0AB	0	0	0	296,000	296,000	0	
	GFGV60.0AB	0	10,000	0	0	10,000	0	
	Total Put Abril	0	10,000	0	296,000	306,000	0	
PAMP	PAMV37.0FE	0	600	0	105,800	106,400	0	
	PAMV41.0FE	0	1,200	0	14,300	15,500	10,000	
	PAMV45.0FE	0	20,200	0	65,000	85,200	0	
	PAMV47.0FE	0	500	0	19,400	19,900	2,000	
	PAMV49.0FE	0	200	0	0	200	200	
	PAMV55.0FE	0	4,300	0	9,200	13,500	0	
	Total Put Febrero	0	27,000	0	213,700	240,700	12,200	
	PAMV47.0AB	0	0	0	200	200	0	
	PAMV55.0AB	0	0	0	2,000	2,000	0	
	Total Put Abril	0	0	0	2,200	2,200	0	
TGSU2	TGSV11554F	0	0	0	400	400	0	
	Total Put Febrero	0	0	0	400	400	0	
TXAR	TXAV20.0FE	0	0	0	70,100	70,100	0	
	TXAV23.0FE	0	2,600	0	6,200	8,800	0	
	TXAV25.0FE	0	0	0	7,600	7,600	0	
	Total Put Febrero	0	2,600	0	83,900	86,500	0	

Anexo B
Posiciones Abiertas por Especie al 10/01/2020

Especie	Serie	Posiciones (nominales) - Open Interest -					total	Variación c/ día anterior
		cubiertas	opuestas	cruzadas	descubiertas			
VALO	GVAV11.4FE	0	7,500	0	102,000	109,500	0	
	Total Put Febrero	0	7,500	0	102,000	109,500	0	
YFPD	YPFV600.FE	0	300	0	0	300	0	
	YPFV620.FE	0	0	0	0	0	0	
	YPFV640.FE	0	800	0	4,400	5,200	0	
	YPFV700.FE	0	3,000	0	10,200	13,200	0	
	YPFV760.FE	0	1,941	0	12,559	14,500	3,300	
	YPFV800.FE	0	2,123	0	2,977	5,100	900	
	YPFV840.FE	0	0	0	400	400	0	
	YPFV880.FE	0	0	0	400	400	400	
	Total Put Febrero	0	8,164	0	30,936	39,100	4,600	
	Total Put Abril	0	100	0	500	600	0	
Total Opciones de Venta	0	3,392,443	0	6,178,657	9,571,100			

Lanzador cubierto: Es el sujeto que se obliga a cumplir con el derecho que la opción le otorga al titular depositando como garantía el activo subyacente. Esta figura sólo es aplicable a las opciones de compra.

Lanzador descubierto: Es el sujeto que se obliga a cumplir con el derecho que la opción le otorga al titular, sin depositar el activo subyacente. Esta figura es aplicable optativamente a las opciones de compra e indefectiblemente a las opciones de venta.

Posiciones Opuestas: Las posiciones opuestas acreditan las siguientes condiciones: a) opciones del mismo tipo (compra o venta) y de naturaleza inversa (titular, lanzador) sobre un mismo activo subyacente y b) idénticas cantidades de lotes lanzados y titulares en diferentes series

Posiciones Cruzadas: Combinan opciones con operaciones a plazo autorizadas que impliquen posiciones inversas, efectuadas para un comitente en la misma firma de agente o sociedad de bolsa, por la misma cantidad y sobre el mismo activo subyacente.

(!): Información tomada de Refinitiv.

DIRECTOR GENERAL: Ernesto Allaria

DIRECTORA EJECUTIVA: Lic. Mónica Erpen

ECONOMIA Y FINANZAS: Lic. Mario Maydana, Cdr. Jorge Chain Vidal

PASANTES: Cinthya Maylin, Juliana Sánchez Marey, Francisco Ugarte

ESTADISTICAS Y BASE DE DATOS: Lic. Rosa Santantonio, Fernando Berástegui, Ing. Jesús Martínez Soto

CAPACITACION: Adriana Vidoni, Lic. Alberto Pascual.

Instituto Argentino de Mercado de Capitales S.A. IAMC - BYMA

25 de Mayo 362 2° Piso (C1002ABH)

Ciudad Autónoma de Buenos Aires - Argentina

E-mail: iamc@iamc.sba.com.ar

<https://www.iamc.com.ar>

@IAMC_Oficial

Director de Publicación: Ernesto Allaria