

INFORME DIARIO 12-FEB-20

NEGOCIACIÓN DE CEDEAR*

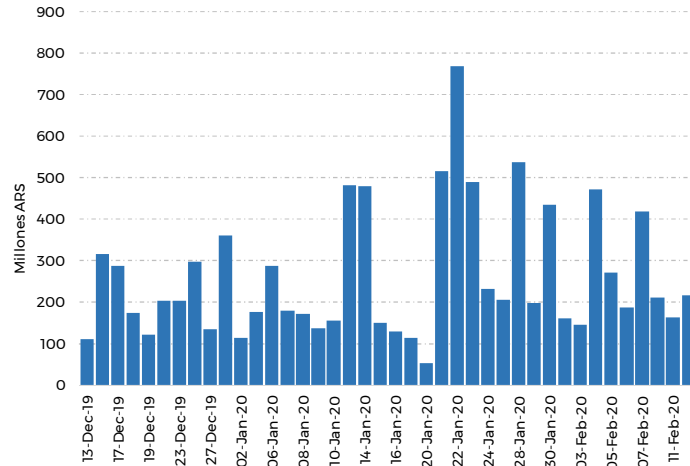
Empresa	Código	Ratio ¹	Última Negociación	Volumen (Mill.) ²		Cierre (T+2)		Variaciones ³			Volatilidad 40 ruedas ⁴
				Última Rueda	Últimas 40 Ruedas	Moneda	Valor	Diaria	m/m	YTD	
PETROBRAS	PBR	2.000	12-Feb-20	12.1	752.9	ARS	1,232.00	-0.69%	-2.14%	3.62%	29.11%
BARRICK GOLD CORP.	GOLD	1.000	12-Feb-20	11.0	677.6	ARS	1,532.00	-1.42%	7.74%	11.50%	28.89%
MERCADOLIBRE INC.	MELI	0.500	12-Feb-20	6.6	299.6	ARS	28,749.50	4.51%	8.36%	32.79%	44.22%
BANCO BRADESCO S.A.	BBD	1.000	12-Feb-20	6.1	170.3	ARS	652.00	-1.95%	-2.21%	-0.83%	35.36%
COMPANHIA VALE DO RIO DOCE	VALE	0.500	12-Feb-20	5.3	442.3	ARS	509.50	2.52%	-0.97%	4.73%	37.15%
MICROSOFT CORP.	MSFT	0.200	12-Feb-20	5.2	470.7	ARS	3,078.00	-1.19%	18.64%	31.54%	22.39%
TESLA INC.	TSLA	0.067	12-Feb-20	5.1	217.9	ARS	4,260.00	-1.84%	67.09%	102.86%	102.38%
APPLE INC.	AAPL	0.100	12-Feb-20	5.0	880.8	ARS	2,710.00	0.35%	9.54%	25.90%	31.61%
THE COCA COLA COMPANY	KO	0.200	12-Feb-20	4.7	244.1	ARS	993.00	-1.19%	10.83%	21.99%	28.82%
AMAZON.COM INC	AMZN	0.014	12-Feb-20	4.2	148.4	ARS	2,491.50	-1.77%	19.70%	33.84%	41.25%
TENARIS S.A.	TEN	2.000	12-Feb-20	4.1	325.3	ARS	1,760.00	0.23%	-4.58%	4.33%	27.46%
GLOBANT S.A.	GLNT	0.500	12-Feb-20	2.7	211.0	ARS	5,188.00	0.02%	16.89%	33.03%	41.51%
THE WALT DISNEY COMPANY	DISN	0.250	12-Feb-20	2.4	271.8	ARS	2,959.50	-0.47%	2.05%	12.10%	31.59%
MCDONALDS CORPORATION	MCD	0.250	12-Feb-20	1.8	433.3	ARS	4,527.00	-0.48%	8.95%	25.25%	31.22%
ALIBABA GROUP HOLDING LIMITED	BABA	0.111	12-Feb-20	1.7	56.4	ARS	2,088.00	2.23%	5.48%	18.81%	42.88%
ALPHABET INC.	GOOGL	0.034	12-Feb-20	1.6	100.7	ARS	4,356.50	-1.43%	11.35%	27.14%	25.08%
CITIGROUP	C	0.111	12-Feb-20	1.5	115.2	ARS	2,207.00	-0.52%	4.58%	12.68%	27.42%
GENERAL ELECTRIC COMPANY	GE	1.000	12-Feb-20	1.5	103.2	ARS	1,091.00	0.32%	17.50%	34.94%	44.17%
PJSC GAZPROM	OGZD	0.500	12-Feb-20	0.9	87.7	ARS	312.00	2.97%	-3.11%	4.17%	32.39%
VISTA OIL & GAS SAB DE CV	VIST	5.000	12-Feb-20	0.6	130.7	ARS	3,080.00	2.33%	1.55%	2.86%	52.39%
BANK OF AMERICA CORPORATION	BAC	0.500	12-Feb-20	0.5	60.3	ARS	1,460.50	-1.02%	6.22%	14.10%	35.26%
JOHNSON AND JOHNSON	JNJ	0.200	12-Feb-20	0.2	53.7	ARS	2,501.00	-2.11%	6.83%	16.33%	23.15%
PFIZER INC.	PFE	0.500	12-Feb-20	0.2	58.2	ARS	1,566.50	-0.85%	-0.54%	8.33%	30.82%
WAL-MART STORES INC.	WMT	0.333	12-Feb-20	0.2	135.3	ARS	3,239.00	0.90%	4.82%	11.84%	24.58%
ITAU UNIBANCO HOLDING S. A.	ITUB	1.000	12-Feb-20	0.1	49.3	ARS	665.50	-0.08%	-1.41%	-2.49%	38.40%

(*) Se consideran los 25 CEDEAR más negociados, de aquellos que registraron operaciones en plazo estándar (T+2), en el día y en al menos el 50% de las últimas 40 ruedas.

Notas:

- (1) Cantidad de acciones subyacentes por Cedear
- (2) Los volúmenes en USD se convierten a pesos utilizando el tipo de cambio bancos mayorista vendedor del día
- (3) Id: respecto del día previo o la última fecha negociada - m/m: mismo día del mes previo o fecha inmediata anterior - YTD: desde el último día del año previo o la fecha inmediata anterior
- (4) Volatilidad de las últimas 40 ruedas anualizada
- (5) Volumen efectivo últimas 20 ruedas. En el caso de especies de Cedear negociadas en USD, los volúmenes se convierten a pesos utilizando el tipo de cambio bancos mayorista vendedor del día

Volumen Cedear (Mill. ARS)*



Volumen CEDEAR / (Volumen CEDEAR + Acciones)*

