

## INFORME DIARIO 09-DIC-19

# NEGOCIACIÓN DE CEDEAR\*

Empresa	Código	Ratio <sup>1</sup>	Última Negociación	Volumen (Mill.) <sup>2</sup>		Cierre (T+2)		Variaciones <sup>3</sup>			Volatilidad 40 ruedas <sup>4</sup>
				Última Rueda	Últimas 40 Ruedas	Moneda	Valor	Diaria	m/m	YTD	
APPLE INC.	AAPL	0.100	9-Dec-19	52.1	711.6	ARS	2,061.00	-3.98%	1.63%	246.91%	46.52%
PETROBRAS	PBR	2.000	9-Dec-19	30.0	4679.7	ARS	1,203.00	-2.94%	-2.39%	32.84%	50.45%
BARRICK GOLD CORP.	GOLD	1.000	9-Dec-19	14.8	531.1	ARS	1,297.50	-3.64%	1.10%	159.38%	50.23%
MERCADOLIBRE INC.	MELI	0.500	9-Dec-19	10.5	377.9	ARS	22,430.00	-2.95%	15.21%	295.82%	45.87%
VISTA OIL & GAS SAB DE CV	VIST	5.000	9-Dec-19	10.4	46.9	ARS	2,994.50	0.89%	34.71%	34.71%	93.16%
THE COCA COLA COMPANY	KO	0.200	9-Dec-19	7.2	276.7	ARS	835.50	-3.63%	3.12%	129.14%	40.96%
COMPANHIA VALE DO RIO DOCE	VALE	0.500	9-Dec-19	6.9	476.6	ARS	478.00	-2.65%	4.48%	93.52%	50.94%
MICROSOFT CORP.	MSFT	0.200	9-Dec-19	6.8	210.7	ARS	2,325.00	-2.94%	2.49%	204.09%	40.26%
GENERAL ELECTRIC COMPANY	GE	1.000	9-Dec-19	5.4	72.9	ARS	839.50	-3.12%	-7.14%	192.59%	62.17%
ALPHABET INC.	GOOGL	0.034	9-Dec-19	5.3	93.2	ARS	3,587.00	-2.57%	2.18%	156.21%	40.93%
TENARIS S.A.	TEN	2.000	9-Dec-19	4.3	569.2	ARS	1,680.00	-3.23%	-2.20%	14.58%	44.37%
AT&T CORP.	T	0.333	9-Dec-19	3.8	38.8	ARS	1,001.00	-2.25%	-3.05%	182.58%	50.13%
THE WALT DISNEY COMPANY	DISN	0.250	9-Dec-19	3.7	204.5	ARS	2,819.50	-4.08%	4.70%	161.06%	48.87%
CITIGROUP	C	0.333	9-Dec-19	2.4	137.9	ARS	1,941.00	-4.50%	-1.37%	226.49%	49.76%
BANCO BRADESCO S.A.	BBD	1.000	9-Dec-19	1.8	181.6	ARS	638.00	-2.89%	0.28%	77.19%	54.15%
PJSC GAZPROM	OGZD	0.500	9-Dec-19	1.6	116.5	ARS	299.00	-2.13%	-8.56%	277.78%	59.68%
MCDONALDS CORPORATION	MCD	0.111	9-Dec-19	1.5	212.5	ARS	3,743.00	-3.93%	-1.08%	117.96%	39.75%
AMAZON.COM INC	AMZN	0.014	9-Dec-19	1.5	106.0	ARS	1,859.00	-3.98%	-4.67%	68.39%	44.95%
JOHNSON AND JOHNSON	JNJ	0.200	9-Dec-19	0.8	66.7	ARS	2,165.50	-3.69%	4.94%	103.54%	47.55%
GLOBANT S.A.	GLNT	0.500	9-Dec-19	0.7	136.9	ARS	3,958.50	-3.72%	2.95%	151.33%	59.80%
ALIBABA GROUP HOLDING LIMITED	BABA	0.111	9-Dec-19	0.7	50.3	ARS	1,700.00	-4.39%	4.01%	95.18%	51.57%
WAL-MART STORES INC.	WMT	0.333	9-Dec-19	0.2	43.7	ARS	3,031.50	-4.67%	-1.86%	171.39%	45.68%
BARRICK GOLD CORP. - PARIDAD	GOLDD	1.000	9-Dec-19	0.1	36.4	USD	17.85	-0.83%	1.14%	-4.53%	25.37%
PROCTER AND GAMBLE	PG	0.200	9-Dec-19	0.1	34.9	ARS	1,968.00	-0.61%	5.49%	188.81%	40.46%
ITAU UNIBANCO HOLDING S. A.	ITUB	1.000	9-Dec-19	0.0	35.7	ARS	680.50	-1.09%	-0.62%	70.24%	61.22%

(\*) Se consideran los 25 CEDEAR más negociados, de aquellos que registraron operaciones en plazo estándar (T+2), en el día y en al menos el 50% de las últimas 40 ruedas.

**Notas:**

(1) Cantidad de acciones subyacentes por Cedear

(2) Los volúmenes en USD se convierten a pesos utilizando el tipo de cambio bancos mayorista vendedor del día

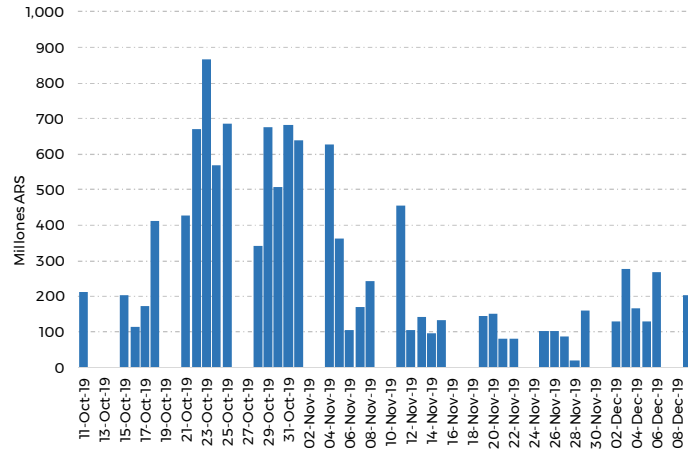
(3) Id: respecto del día previo o la última fecha negociada - m/m: mismo día del mes previo o fecha inmediata anterior -

YTD: desde el último día del año previo o la fecha inmediata anterior

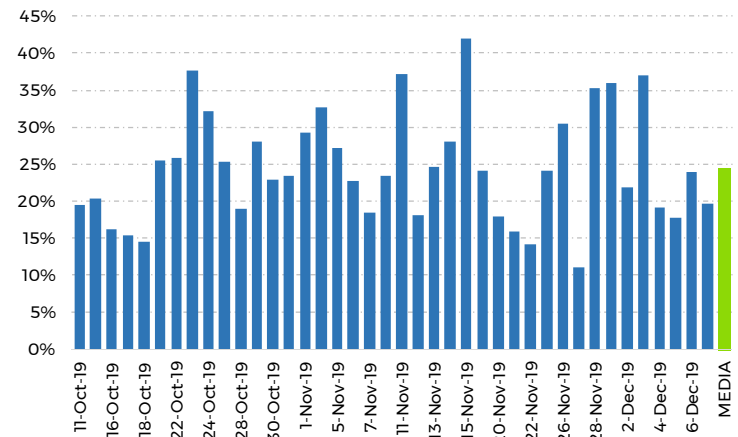
(4) Volatilidad de las últimas 40 ruedas anualizada

(5) Volumen efectivo últimas 20 ruedas. En el caso de especies de Cedear negociadas en USD, los volúmenes se convierten a pesos utilizando el tipo de cambio bancos mayorista vendedor del día

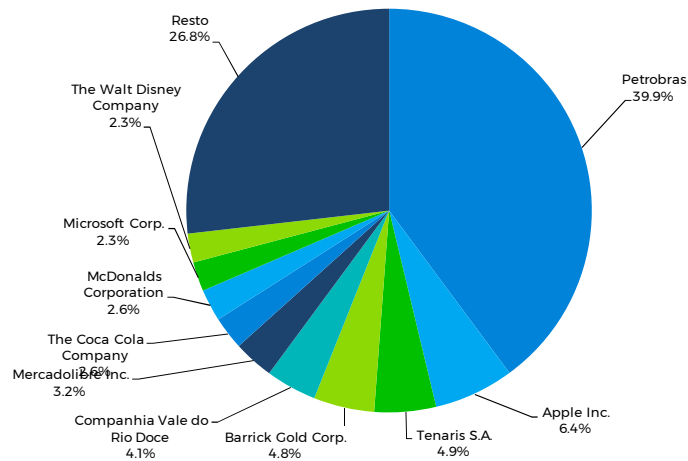
### Volumen Cedear (Mill. ARS)\*



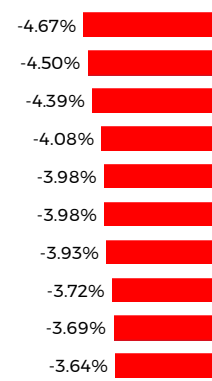
### Volumen CEDEAR / (Volumen CEDEAR + Acciones)\*



### Participación de Mercado\*\*



### Principales Variaciones del día, T+2



- WAL-MART STORES INC.
- CITIGROUP
- ALIBABA GROUP HOLDING LIMITED
- THE WALT DISNEY COMPANY
- APPLE INC.
- AMAZON.COM INC
- MCDONALDS CORPORATION
- GLOBANT S.A.
- JOHNSON AND JOHNSON
- BARRICK GOLD CORP.

(\*) Últimas 40 ruedas, todos los plazos de negociación y monedas de liquidación.  
(\*\*) Volumen efectivo. Últimas 40 ruedas, todas las monedas, todos los plazos y monedas de liquidación.