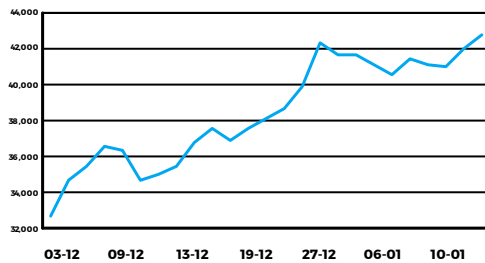


RESUMEN SEMANAL

Ruedas del 6 al 10 de enero de 2020

Acciones
Índice S&P Merval

Índice S&P Merval + 5.53%

Mínimo 40206.92 Máximo 42874.20 Cierre 42740.38

Mayores Alzas

BBAR	+ 16.31%
VALO	+ 15.75%
CVH	+ 11.91%

Mayores Bajas

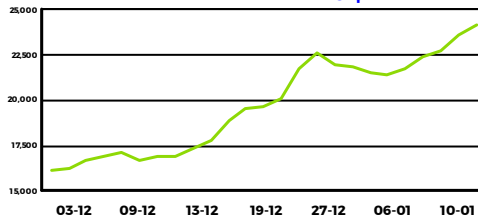
ALUA	- 3.48%
BYMA	- 3.34%
HARG	- 3.02%

ADR Argentinos en N.Y.

YPF U\$S	10.68	- 4.30%
Crp. F. Galicia U\$S	16.70	+ 5.70%
Cresud U\$S	6.36	- 2.45%

Otros Índices de Acciones

S&P BYMA Gral.	+ 5.27%
----------------	---------

Bonos
Índice de Bonos IAMC- $\$$

Índice de Bonos IAMC + 12.92%

Cierre 24118.653 Tasa 10 años EEUU 1.82% + 3 pbs

Bonos Nacionales
Mayores Alzas

U28FO	+ 67.22%
TC23	+ 64.13%
TO26	+ 39.69%

Mayores Bajas

UI3S9	- 12.31%
U3OC9	- 8.55%
TVPA	- 5.81%

Volúmenes Operados

TOTAL*	403,796,660,142
MERCADO CONTADO	286,087,381,775
Renta Variable: (1 + 2)	4,231,578,347
1.Prioridad Precio-Tiempo	4,230,893,117
Acciones	3,286,170,339
Cedears	944,722,778
2.Ejercicios	685,230
Renta Fija: (3 + 4)	281,855,803,428
3.Prioridad Precio-Tiempo	77,825,965,612
4.SENEBI	204,029,837,816
MERCADO FUTURO	117,709,278,367
Plazo/Plazo x Lote/Pase Colocador Piso	941,069,510
Plazo / Pase Colocador Bilateral	0
Opciones	297,713,108
Cauciones	108,214,050,798
Préstamos	356,157,971
Futuros	7,900,286,980

* Volúmenes sujetos a correcciones y arreglos.

Caucción Bursátil en $\$$ (TNA)
30 días

BRUTA (última tasa)	38.00%
Neta Colocador (a)	37.82%
Neta Tomador (a)	38.19%
(a) Incluye 0.045% por Derechos de Mercado	

Tipos de Cambio - Dólar
Compra
Venta

Bco. Nación	\$59.6160	\$59.8160
Bancos	\$59.9150	\$59.9175
Casas de Cambio - Minorista	\$60.5000	\$64.5000
Casas de Cambio - Mayorista	\$74.2500	\$75.2500
Referencia BCRA	\$59.8163	

Coefficiente CER

10/01/20	18.9566	13/01/20	19.0340
----------	---------	----------	---------

Mercados Internacionales
Índices Bursátiles (en U\$S)

B. San Pablo	- 2.30%	NYSE	+ 0.81%
B. Sant. Chile	+ 1.93%	Tokyo S.E.	+ 0.22%
B. Madrid	- 1.12%	London S.E.	- 0.68%

Monedas

€/U\$S	0.899	+ 0.36%
£/U\$S	0.766	+ 0.23%
¥/U\$S	109.540	+ 1.32%

Commodities (en U\$S)

WTI	59.04	- 6.29%
Soja	343.68	+ 0.46%
Oro	1559.63	+ 0.50%

Índice del Informe Diario

Acciones	<u>Pág. 2 y 3</u>	Análisis de Obligaciones Negociables	<u>Pág. 8</u>
ADRs	<u>Pág. 4</u>	Índice de Bonos IAMC y Curva de Rendimiento	<u>Pág. 9</u>
Análisis de Bonos Canje Deuda 2005 y 2010	<u>Pág. 5</u>	Opciones	<u>Anexo A</u>
Análisis de Bonos Nacionales y Provinciales	<u>Pág. 6 y 7</u>	Posiciones Abiertas de Opciones	<u>Anexo B</u>

Publicación disponible en <http://www.iamc.com.ar> - @IAMC_Oficial

IMPORTANTE: Todas las herramientas provistas por el IAMC son desarrolladas exclusivamente para fines informativos, y bajo ninguna circunstancia la utilización de las mismas deben ser interpretadas como un asesoramiento comercial.

ANÁLISIS DE ACCIONES

Prioridad Precio - Tiempo

Espece	Cotización (*)	Fecha última cotización	Volumen Efectivo	Var. Diaria	Var.dde 30-Dic-19 (a)	Var.dde 30-Dic-19 (a)	Var.dde 10-Ene-19 (a)	Mínimo -52 semanas- (b)	Máximo	P/E (c)	COT/VL % (d)	Volatil. últimas 40 ruedas (e)	Betas c/S&P Merval/Gral.	Capitaliz. Bursátil (f) (en Mill.)	10-Ene-20 Valor de Mercado (g) (en Mill.)
Empresas Líderes															
ALUA	29.150	10-Ene-20	20,924,144	-1.02%	-10.03%	-10.03%	63.13%	12.764	39.000	40.96	292.08	53.02%	0.47	81,620.00	81,620.00
BBAR	156.500	10-Ene-20	31,525,081	3.92%	11.39%	11.39%	1.43%	78.500	184.000	3.62	170.93	68.51%	1.28	95,881.23	95,881.23
BMA	293.100	10-Ene-20	31,901,510	1.45%	7.13%	7.13%	58.00%	131.250	351.450	5.72	244.72	57.90%	1.32	187,412.07	187,412.07
BYMA	304.000	10-Ene-20	15,137,580	0.50%	-5.44%	-5.44%	-15.87%	185.500	385.445	51.00	172.38	50.86%	0.96	23,180.00	23,180.00
CEPU	35.500	10-Ene-20	22,794,418	1.14%	-0.56%	-0.56%	-3.23%	14.976	42.245	7.48	103.92	76.64%	1.21	53,747.79	53,747.79
COME	2.360	10-Ene-20	17,487,141	6.31%	7.27%	7.27%	18.52%	1.080	2.380	3.84	39.65	41.28%	0.62	6,011.21	6,011.21
CRES	51.450	10-Ene-20	11,709,532	3.83%	-1.91%	-1.91%	11.28%	29.688	58.000	-	158.29	63.30%	0.64	25,809.52	25,809.52
CVH	357.000	10-Ene-20	22,733,138	11.56%	17.05%	17.05%	34.46%	128.000	360.000	4.75	62.33	56.88%	0.83	47,441.36	64,489.40
EDN	23.450	10-Ene-20	4,268,616	2.18%	-2.49%	-2.49%	-54.47%	14.550	58.000	1.45	39.01	89.08%	1.24	21,256.37	21,256.37
GGAL	133.950	10-Ene-20	188,517,729	2.76%	10.16%	10.16%	9.69%	58.500	175.900	5.22	225.39	57.63%	1.30	153,445.48	191,115.12
HARG	93.000	10-Ene-20	2,692,622	-0.11%	-2.21%	-2.21%	52.46%	46.000	100.000	13.87	238.20	36.52%	0.57	32,741.29	32,741.29
PAMP	48.350	10-Ene-20	26,281,793	0.31%	-2.91%	-2.91%	-9.63%	29.150	64.500	1.95	85.27	54.33%	1.22	100,698.09	91,858.73
SUPV	59.700	10-Ene-20	44,393,867	3.92%	5.66%	5.66%	-15.17%	27.200	84.628	7.79	135.59	70.69%	1.36	23,580.55	27,266.32
TECO2	175.000	10-Ene-20	1,725,514	1.86%	2.46%	2.46%	62.25%	92.148	176.000	34.35	133.54	45.92%	0.62	379,559.14	376,895.40
TGNO4	43.150	10-Ene-20	15,720,502	3.73%	7.34%	7.34%	-21.93%	22.322	76.671	3.40	48.57	57.16%	0.83	18,958.99	18,958.99
TGSU2	112.100	10-Ene-20	23,443,296	2.28%	3.18%	3.18%	8.11%	80.236	138.041	5.80	222.84	54.96%	0.93	89,062.92	89,062.92
TRAN	26.100	10-Ene-20	11,667,913	-1.51%	0.38%	0.38%	-41.74%	14.850	51.191	3.23	82.31	60.97%	1.18	5,686.93	11,605.99
TXAR	24.050	10-Ene-20	14,960,131	-0.21%	-6.24%	-6.24%	58.51%	10.450	26.500	7.55	75.10	42.42%	0.60	108,636.11	108,636.11
VALO	15.800	10-Ene-20	35,716,264	1.28%	17.91%	17.91%	216.54%	4.820	15.800	6.89	429.86	55.32%	0.69	13,563.56	13,563.56
YPDF	858.050	10-Ene-20	81,907,013	0.48%	0.10%	0.10%	61.55%	488.300	894.850	-	64.51	41.13%	0.60	337,482.04	337,482.04
S&P Merval	42,740.380	-	-	1.68%	2.57%	2.57%	25.09%	22,484.400	44,470.760	5.68	114.02	42.16%	-	1,805,774.65	1,858,594.06
S&P Í. Gral.	1,842,273.320	-	-	1.67%	2.54%	2.54%	28.01%	971,926.310	1,912,998	6.49	112.87	39.62%	-	2,448,227.72	2,230,379.18
S&P/BYMA Energía	1,520.110	-	-	0.96%	0.85%	0.85%	11.07%	898.500	1,564.690	-	-	39.79%	-	-	-
S&P/BYMA Bs Intermedios	1,473.800	-	-	-0.14%	-5.49%	-5.49%	40.85%	745.430	1,621.640	-	-	36.72%	-	-	-
S&P/BYMA Ind y Bs de Cap	1,072.080	-	-	-0.61%	-5.48%	-5.48%	13.63%	612.010	1,139.260	-	-	25.75%	-	-	-
S&P/BYMA Cons No Esenc.	2,500.180	-	-	5.63%	17.50%	17.50%	143.76%	703.390	2,500.180	-	-	38.66%	-	-	-
S&P/BYMA Cons Masivo	1,569.650	-	-	4.96%	10.22%	10.22%	19.08%	917.300	1,572.070	-	-	24.70%	-	-	-
S&P/BYMA S. Financieros	1,223.500	-	-	2.47%	8.32%	8.32%	-8.55%	567.690	1,481.290	-	-	53.93%	-	-	-
S&P/BYMA Telecomunic.	1,561.140	-	-	4.34%	6.06%	6.06%	30.72%	794.700	1,564.730	-	-	38.95%	-	-	-
S&P/BYMA Serv Públicos	872.160	-	-	0.50%	-2.22%	-2.22%	-16.99%	505.170	1,138.020	-	-	52.87%	-	-	-
S&P/BYMA Bienes Raíces	1,212.040	-	-	2.92%	-0.90%	-0.90%	17.35%	695.970	1,366.940	-	-	48.19%	-	-	-
S&P/BYMA Construcción	1,306.730	-	-	0.17%	-2.78%	-2.78%	43.93%	878.120	1,426.840	-	-	41.22%	-	-	-
S&P/BYMA Energ. y S. Púb.	1,304.790	-	-	0.77%	-0.39%	-0.39%	23.22%	1,002.830	1,364.400	-	-	42.86%	-	-	-
Futuros															
MVENE20	43,574.000	10-Ene-20	173,000,000	1.24%	4.33%	4.33%	4.33%	41,100.000	43,260.000	-	-	-	-	-	-
MVMAR20	46,297.000	10-Ene-20	-	1.18%	0.66%	0.66%	17.08%	-	45,300.000	-	-	-	-	-	-
DOENE20	60.939	10-Ene-20	91,365,000	-0.08%	-2.02%	-2.02%	7.38%	56.500	84.170	-	-	23.38%	-	-	-
DOFEB20	62.660	10-Ene-20	156,940,960	-0.10%	-2.69%	-2.69%	-14.18%	62.550	75.950	-	-	-	-	-	-
DOMAR20	64.708	10-Ene-20	62,807,500	-0.02%	-3.12%	-3.12%	-8.58%	64.530	70.900	-	-	-	-	-	-
Empresas No Líderes															
AGRO	9.850	10-Ene-20	991,735	0.51%	5.12%	5.12%	2.60%	5.100	13.200	-	178.72	28.20%	0.64	985.00	985.00
AUSO	72.000	10-Ene-20	1,662,159	-	-6.49%	-6.49%	-18.94%	49.216	92.049	-	89.32	34.54%	0.54	2,193.77	6,363.65
BHIP	13.200	10-Ene-20	1,237,253	1.54%	-6.38%	-6.38%	5.87%	6.510	19.000	8.99	175.05	50.21%	0.50	19,800.00	19,800.00
BMA.5 (2)	170.000	9-Oct-19	-	-	-	-	88.89%	170.000	340.000	-	-	-	0.29	-	-
BOLT	3.800	10-Ene-20	1,354,464	-1.30%	-3.80%	-3.80%	22.59%	2.250	4.900	27.10	152.03	40.35%	0.58	6,460.00	6,460.00
BPAT	45.700	10-Ene-20	1,136,706	5.54%	4.58%	4.58%	41.18%	27.720	53.000	2.26	125.04	45.66%	0.68	32,864.94	32,864.94
BRIO	17.950	10-Ene-20	655,723	3.76%	8.79%	8.79%	-0.33%	9.600	23.800	3.55	135.64	49.14%	0.80	66,051.60	77,463.23
BRIO6 (2)	15.450	7-Ene-20	-	-	0.65%	0.65%	-17.41%	10.900	23.200	-	-	-	0.01	-	-
CADO	22.400	10-Ene-20	188,425	1.82%	12.00%	12.00%	75.76%	10.000	22.500	35.59	113.36	39.93%	0.26	2,759.68	2,759.68
CADO5	10.349	22-Mar-17	-	-	-	-	-	-	-	-	-	-	-	-	-
CAPX	70.300	10-Ene-20	206,338	-2.36%	-4.35%	-4.35%	4.15%	42.000	78.000	4.42	77.44	55.35%	0.79	12,640.10	12,640.10
CARC	1.370	10-Ene-20	1,254,717	2.24%	-2.14%	-2.14%	0.60%	0.970	1.866	5.12	222.14	56.44%	0.40	1,495.53	1,495.53
CECO2	13.200	10-Ene-20	2,577,566	3.53%	-5.04%	-5.04%	94.69%	4.558	15.000	1.55	110.04	54.46%	0.81	9,266.25	9,266.25
CELU	29.800	10-Ene-20	1,430,145	6.81%	21.63%	21.63%	56.84%	15.500	31.500	-	85.31	41.57%	0.20	3,007.96	3,009.03
CGPA2	23.600	10-Ene-20	66,829	3.51%	-1.26%	-1.26%	-25.08%	13.000	39.300	3.27	103.60	59.03%	1.03	7,865.43	7,865.43
COLO (1)	12.550	15-Jul-19	-	-	-	-	-15.77%	10.000	14.000	-	71.60	-	0.04	223.35	223.35
COMO	30.000	24-Jul-08	-	-	-	-	-	-	-	0.41	25.21	-	-	8.10	8.10
COUR (2)	50.000	13-Mar-17	-	-	-	-	-	-	-	-	41.28	-	-	315.00	315.00
CTIO	69.500	10-Ene-20	456,427	0.72%	-0.71%	-0.71%	100.68%	32.323	77.000	-	106.91	39.55%	0.54	28,488.52	28,488.52
DGCU2	24.500	10-Ene-20	1,870,376	6.52%	-	-	-41.67%	11.000	47.700	4.24	67.28	61.61%	1.11	4,957.61	4,957.61
DOME (2)	3.370	10-Ene-20	14,067	3.69%	8.71%	8.71%	37.04%	1.550	3.370	-	129.98	-	0.01	337.00	337.00
DYCA (2)	59.200	10-Ene-20	256,535	-2.95%	-0.50%	-0.50%	35.31%	29.000	61.500	-	209.67	37.46%	0.23	1,776.00	1,776.00
EDLH (2)	21.972	30-Ago-19	-	-	-	-	32.47%	16.504	22.675	5.10	61.92	-	0.03	1,640.08	1,640.08
EMDE (2)	13.000	9-Ene-20	-	-	-23.53%	-23.53%	8.33%	11.800	18.600	-	116.69	-	0.02	792.69	792.69
ESME (2)	310.000	10-Ene-20	82,880	-8.82%	-28.74%	-28.74%	192.57%	104.190	470.000	25.94	409.97	98.44%	0.06	18,270.44	18,270.44
FERR (2)	6.800	10-Ene-20	314,513	-1.45%	-11.69%	-11.69%	74.81%	2.600	7.800	-	117.19	50.53%	0.30	3,631.20	3,631.20
FIPL (2)	4.500	10-Ene-20	246,816	-2.17%	-11.76%	-11.76%	22.15%	3.000	5.300	-	132.42	42.96%	0.06	321.44	321.44
GAMI	93.000	10-Ene-20	210,541	1.64%	6.90%	6.90%	550.00%	51.692	94.000	4.78	536.95	42.40%	0.39	4,650.00	4,650.00
GARO (2)	8.200	10-Ene-20	45,222	-2.26%	-3.19%	-3.19%	64.99%	3.750	9.000	-	483.55	54.27%	0.28	360.80	360.80
GBAN (2)	32.000	10-Ene-20	1,378	0.79%	-	-	-21.95%	25.000	41.800	2.60	76.00	-	0.16	5,104.47	10,417.28
GCLA (2)	33.500	10-Ene-20	43,584	1.52%	1.21%	1.21%	-30.50%	21.000	50.550	-	36.11	62.31%	0.44	2,631.40	3,577.00

ANÁLISIS DE ACCIONES
Prioridad Precio - Tiempo

Especie	Cotización (*)	Fecha última cotización	Volumen Efectivo	Var. Diaria	Var.dde 30-Dic-19 (a)	Var.dde 30-Dic-19 (a)	Var.dde 10-Ene-19 (a)	Mínimo -52 semanas- (b)	Máximo	P/E (c)	COT/VL % (d)	Volatil. últimas 40 ruedas (e)	Betas c/S&P Merval/Gral. (f)	Capitaliz. Bursátil (g) (en Mill.)	10-Ene-20
															Valor de Mercado (g) (en Mill.)
Empresas No Líderes (Cont.)															
GRIM (2)	32.000	10-Ene-20	76,640	-3.03%	-	-	72.97%	14.500	33.700	-	135.80	54.48%	0.38	1,417.84	1,417.84
HAVA (2)	129.000	10-Ene-20	104,134	-3.01%	-12.54%	-12.54%	137.67%	54.185	148.000	45.56	467.20	46.65%	0.63	1,652.71	6,059.92
HULI (2)	77.000	9-Mar-18	-	-	-	-	-	-	-	-	50.85	-	-	66.13	66.13
INTR (2)	8.500	10-Ene-20	87,075	-	4.94%	4.94%	43.36%	3.872	9.000	26.89	76.90	55.44%	0.08	1,029.23	1,029.23
INVJ	10.300	10-Ene-20	272,574	-2.83%	-3.74%	-3.74%	19.77%	7.000	11.800	-	69.73	40.53%	0.36	5,805.51	6,305.98
IRCP (2)	269.000	10-Ene-20	21,251	-	-6.43%	-6.43%	67.01%	141.977	290.000	-	74.87	59.60%	0.29	33,897.78	33,897.78
IRSA	51.100	10-Ene-20	542,871	1.89%	0.59%	0.59%	4.04%	28.374	58.500	-	77.46	53.57%	0.73	29,570.37	29,570.37
LEDE	20.000	10-Ene-20	3,214,674	11.73%	15.61%	15.61%	56.25%	9.200	20.100	-	179.11	52.54%	0.36	8,794.29	8,794.29
LOMA (i)	117.200	10-Ene-20	3,901,372	0.30%	-2.58%	-2.58%	21.33%	55.000	129.950	20.01	297.42	48.38%	1.19	69,854.30	69,854.30
LONG	5.500	10-Ene-20	263,044	-0.18%	-10.57%	-10.57%	139.13%	2.000	6.300	-	146.14	58.99%	0.27	845.03	845.03
METR	16.750	10-Ene-20	1,002,360	-0.30%	3.40%	3.40%	-37.27%	10.100	31.700	3.06	50.05	48.46%	1.08	4,671.47	9,533.61
MIRG	870.000	10-Ene-20	20,028,176	5.84%	19.18%	19.18%	156.13%	222.664	870.000	16.31	251.61	41.35%	0.74	15,660.00	15,660.00
MOLA	345.000	10-Ene-20	705,690	0.58%	-2.82%	-2.82%	62.15%	159.356	438.000	9.80	535.99	41.33%	0.38	16,933.30	16,933.30
MOLA5	219.500	24-Oct-19	-	-	-	-	14.62%	183.181	300.000	-	-	-	0.02	-	-
MOLI	63.600	10-Ene-20	1,711,122	7.80%	10.42%	10.42%	59.00%	34.050	64.800	-	198.73	41.36%	0.40	12,810.00	12,810.00
MORI	6.000	10-Ene-20	6,727,364	5.26%	33.33%	33.33%	220.80%	1.575	6.200	21.67	230.12	77.38%	0.53	1,331.41	1,331.41
MVIA (2)	0.010	20-Jul-18	-	-	-	-	-	-	-	0.00	0.02	-	-	0.07	0.14
OEST	28.950	10-Ene-20	332,542	-0.17%	-0.86%	-0.86%	11.56%	16.260	31.426	-	90.20	35.39%	0.52	4,632.00	4,632.00
PATA	34.000	10-Ene-20	686,765	9.68%	36.00%	36.00%	43.16%	15.000	34.000	-	150.06	48.26%	0.13	17,000.00	17,000.00
PATY (2)	6.400	10-Ene-20	13,133	-	-	-	31.42%	2.800	6.500	-	113.08	31.28%	0.26	3,705.62	3,705.62
PGR	19.000	10-Ene-20	780,664	-	4.11%	4.11%	65.94%	8.000	21.500	-	412.63	47.56%	0.35	52,946.25	52,946.25
POLL (2)	9.500	6-Ene-20	-	-	-2.06%	-2.06%	11.76%	6.300	11.300	5.00	-	-	0.05	60.99	60.99
PREN1 (2)	1.288	18-Nov-09	-	-	-	-	-	-	-	10.65	24.37	-	-	327.53	327.53
PSUR (1) (2)	3.650	14-Mar-19	-	-	-	-	25.86%	2.500	5.340	-	274.55	-	0.02	366.35	366.35
REGE (2)	0.010	3-Dic-15	-	-	-	-	-	-	-	0.00	0.02	-	-	0.02	0.02
RICH	106.500	10-Ene-20	259,983	0.47%	-8.19%	-8.19%	199.58%	34.850	118.000	-	618.75	48.78%	0.28	1,508.80	8,600.03
RIGO (2)	64.000	10-Ene-20	34,816	4.92%	16.36%	16.36%	42.22%	22.900	64.000	-	507.19	44.41%	0.08	9,284.12	9,284.45
RIGOS	0.092	18-Feb-09	-	-	-	-	-	-	-	-	-	-	-	-	-
ROSE (2)	5.700	10-Ene-20	8,550	-1.72%	1.79%	1.79%	-8.06%	4.300	6.300	-	225.41	-	0.00	242.76	242.76
SAMI	110.250	10-Ene-20	569,657	1.15%	-4.55%	-4.55%	21.78%	53.000	121.000	6.45	47.66	42.59%	0.62	7,844.40	7,844.40
SEMI	3.360	10-Ene-20	691,496	0.30%	4.02%	4.02%	22.39%	2.130	3.500	16.19	82.92	42.19%	0.46	643.10	643.10
TGLT	5.550	10-Ene-20	1,863,816	7.35%	18.09%	18.09%	-29.57%	2.750	7.950	-	-	56.37%	0.59	393.51	1,003.67
URBA (2)	13.653	21-Dic-09	-	-	-	-	-	-	-	-	74.77	-	-	2.59	2.59
PYMES															
INAG (2)	150.000	10-Ene-20	1,500	7.14%	-	-	206.75%	48.900	155.000	6.02	228.86	-	-0.02	330.00	330.00
MERA (2)	48.000	25-Jul-19	-	-	-	-	4.35%	45.000	50.000	7.53	77.20	-	-0.01	905.28	905.28
OVOP (1)	8.750	28-Jul-17	-	-	-	-	-	-	-	7.46	168.87	-	-	116.50	116.50

Notas Aclaratorias:

(*) Para Acciones del Índice Merval y aquellas que tienen ADR el precio es el Promedio Ponderado por volumen de los últimos 10 minutos operados de la especie (VWAP)

(a) Las variaciones se calculan sobre precios ajustados por eventos corporativos.

(b) Los precios mínimos y máximos incluyen los valores alcanzados durante la rueda (intradía)

(c) Precio/Utilidad Neta por acción de los últimos 12 meses ("trailing").

(d) COT/VL considera nulos los valores menores a 0.

(e), (d) y (g) Para el cálculo de este indicador se considera el último dato sobre la composición del capital social informado por la empresa.

(f) El cálculo de volatilidades se realiza siempre que la especie cotice más del 75% de las últimas 40 ruedas.

(g) Para el cálculo de este indicador se considera la cantidad de acciones ordinarias autorizadas a cotizar en BYMA, las cuales pueden diferir respecto del número total de acciones que surge del último dato de capital social informado por la empresa. Las sociedades mencionadas a continuación poseen un monto autorizado a cotizar que difiere de su capital social:

AUSO, BRIO, EDN, GBAN, GCLA, GGAL, INVJ, LOMA, METR, MVIA, SUPV y TRAN.

(1) Negociación Suspendida

(2) Negociación por Subasta

(3) En Período de suscripción de acciones

(4) Negociación por Subasta y en período de suscripción de acciones

ACCIONES CON COTIZACIÓN EN MERCADOS DEL EXTERIOR
10-Ene-20
ADR, BDR y GDR

Especie	Código BYMA	Código Divisa	Cotización ADR (a)	Volumen Nominal	Volumen Efectivo	Variación diaria	Var. dde. 31-Dic-19	Var. dde. 31-Dic-19	Mín. 52 semanas (b)	Max.	Volatil. últ. 40r (c)	Ratio (d)
ADR Irsa Prop. Comerciales (IRCP.O)	NASDAQ	USD	14.3400	-	-	-	-14.39%	-14.39%	9.55	23.34	80.66%	4.00
ADR Banco BBVA Argentina (BFR.N)	NYSE	USD	5.8250	121,692	708,856	0.95%	4.58%	4.58%	3.04	13.77	73.35%	3.00
ADR Banco Macro (BMA.N)	NYSE	USD	36.6300	49,499	1,813,148	-0.57%	1.05%	1.05%	21.41	77.28	49.20%	10.00
ADR BUNGE (BG.N)	NYSE	USD	55.7800	86,025	4,798,475	-0.36%	-3.08%	-3.08%	47.29	59.65	14.72%	1.00
ADR Cresud (CRESY.O)	NASDAQ	USD	6.3600	198,183	1,260,444	1.60%	-9.66%	-9.66%	4.06	13.64	70.22%	10.00
ADR Edenor (EDN.N)	NYSE	USD	5.9000	3,737	22,048	1.20%	-5.75%	-5.75%	4.17	29.99	68.92%	20.00
ADR Grupo Financiero Galicia (GGAL.O)	NASDAQ	USD	16.7000	601,889	10,051,546	0.30%	2.90%	2.90%	9.53	39.22	48.84%	10.00
ADR IRSA (IRS.N)	NYSE	USD	6.3900	9,299	59,421	0.31%	-7.66%	-7.66%	4.65	15.11	63.78%	10.00
ADR Pampa Energía (PAM.N)	NYSE	USD	15.1100	62,245	940,522	-1.44%	-8.03%	-8.03%	12.02	39.87	47.74%	25.00
ADR Transportadora de Gas del Sur (TGS.N)	NYSE	USD	7.0700	64,549	456,361	-1.26%	-1.39%	-1.39%	5.54	15.83	52.36%	5.00
ADR Telecom Argentina (TEO.N)	NYSE	USD	11.0200	10,857	119,644	0.64%	-2.91%	-2.91%	8.10	16.64	34.89%	5.00
ADR Ternium (TX.N)	NYSE	USD	22.6800	41,516	941,583	0.89%	3.09%	3.09%	16.12	32.26	27.72%	10.00
ADR YPF (YPF.N)	NYSE	USD	10.6800	237,045	2,531,641	-2.82%	-7.77%	-7.77%	8.04	18.60	35.35%	1.00
GDR GrupoClarín (GCSAQ.L)	London S.E.	USD	1.8900	-	-	-	-	-	1.89	2.58	-	2.00
ADR CENTRAL PUERTO	NYSE	USD	4.4800	22,653	101,485	-2.82%	-7.82%	-7.82%	2.45	11.03	68.47%	10.00
ADR Grupo Supervielle(SUPV.N)	NYSE	USD	3.7100	156,782	581,661	3.06%	0.82%	0.82%	2.26	11.46	68.37%	5.00
ADR LOMA NEGRA (OTC)(LOMA.K)	NYSE	USD	7.1900	-	174,358	-0.69%	-8.06%	-8.06%	4.15	13.44	47.37%	5.00

(a) Los precios son los disponibles a la hora de cierre de BYMA

(b) Los mínimos y máximos incluye valores intradiarios.

(c) El cálculo de volatilidad se realiza siempre que la especie cotice más del 75% de las últimas 40 ruedas.

(d) Ratio = Cant. de Acciones - equivalentes a v/n \$1 - por cada ADR / BDR ó GDR.

Cuadro Comparativo de precios de Acciones y ADR / BDR / GDR

Especie	Código BYMA	Cotización ADR / Ratio en moneda original	Cotización BYMA en \$ (2)	Cotización ADR / Ratio en \$ (3)	Diferencia en \$ (3)-(2)
ADR Irsa Prop. Comerciales	IRCP	-	269.000	-	-
ADR Banco BBVA Argentina	BBAR	1.9417	156.500	116.340	- 40.16
ADR Banco Macro	BMA	3.6630	293.100	219.478	- 73.62
ADR BUNGE	-	55.7800	-	3342.198	-
ADR Cresud	CRES	0.6360	51.450	38.108	- 13.34
ADR Edenor	EDN	0.2950	23.450	17.676	- 5.77
ADR Grupo Financiero Galicia	GGAL	1.6700	133.950	100.062	- 33.89
ADR IRSA	IRSA	0.6390	51.100	38.287	- 12.81
ADR Pampa Energía	PAMP	0.6044	48.350	36.214	- 12.14
ADR Transportadora de Gas del Sur	TGSU2	1.4140	112.100	84.723	- 27.38
ADR Telecom Argentina	TECO2	2.2040	175.000	132.058	- 42.94
ADR Ternium	-	2.2680	-	135.893	-
ADR YPF	YPFD	10.6800	858.050	639.919	- 218.13
GDR GrupoClarín	GCLA	-	33.500	-	-
ADR CENTRAL PUERTO	CEPU	0.4480	35.500	26.843	- 8.66
ADR Grupo Supervielle (SUPV.N)	SUPV	0.7420	59.700	44.459	- 15.24
ADR LOMA NEGRA (OTC)	LOMA	1.4380	117.200	86.161	- 31.04

(3) Cotización convertida a \$ de acuerdo al valor del Dólar Mayorista Bancos informada por Reuters.

ANÁLISIS DE TÍTULOS PÚBLICOS REESTRUCTURACIÓN DE DEUDA (*)

10-Ene-20

Bono	Código (S.I.B)	Vencimiento	Amortización	Cupón de Renta	Próximo Vencimiento	VR (en %)	Cotización c/100 v.n. en Pesos (a)	Fecha última cotización	Cupón Corriente			Valor Técnico c/100 v.n.	Paridad (en%)	Volatilidad 40r. (b) (en %)	TIR Anual	DM	PPV (en años)
									Renta Anual (en %)	Intereses Corridos c/100 v.n.	Yield Anual (en %)						

BONOS CANJE REESTRUCTURACIÓN DE DEUDA 2005 ()**

I. Bonos PAR																		
PAR Ley Arg. (CER)	PARP	31-Dic-38	Sem.	Sem.	31-Mar-20	R	100.00	487.000	10-Ene-20	Fija=1.77	6.54	4.71	1,284.77	37.91	51.05	11.05%	10.14	13.04
PAR USD Ley Arg. - ARS	PARA	31-Dic-38	Sem.	Sem.	31-Mar-20	R	100.00	3400.000	10-Ene-20	Fija=3.75	1.08	8.79	101.08	43.28	31.41	13.44%	8.14	12.06
PAR USD Ley Arg. - USD	PARAD	31-Dic-38	Sem.	Sem.	31-Mar-20	R	100.00	43.600	10-Ene-20	Fija=3.75	1.08	8.82	101.08	43.13	42.31	13.48%	8.12	12.06
PAR USD Ley N.Y. - ARS	PARY	31-Dic-38	Sem.	Sem.	31-Mar-20	R	100.00	3810.000	10-Ene-20	Fija=3.75	1.08	7.82	101.08	48.50	42.82	11.99%	8.54	12.06
PAR USD Ley N.Y. - USD	PARYD	31-Dic-38	Sem.	Sem.	31-Mar-20	R	100.00	48.750	10-Ene-20	Fija=3.75	1.08	7.87	101.08	48.23	39.91	12.06%	8.52	12.06
II. Bonos Discount																		
DISC Ley Arg. (CER)	DICP	31-Dic-33	Sem.	Sem.	30-Jun-20	R	100.00	980.000	10-Ene-20	Fija=5.83	3.68	9.69	1,626.96	60.24	39.32	14.83%	5.66	7.84
DISC USD Ley Arg. - ARS	DICA	31-Dic-33	Sem.	Sem.	30-Jun-20	R	100.00	5790.000	10-Ene-20	Fija=8.28	0.45	15.68	140.66	52.97	52.98	21.11%	4.61	7.51
DISC USD Ley Arg. - USD	DICAD	31-Dic-33	Sem.	Sem.	30-Jun-20	R	100.00	74.250	10-Ene-20	Fija=8.28	0.45	15.73	140.66	52.79	51.60	21.20%	4.60	7.51
DISC USD Ley N.Y. - ARS	DICY	31-Dic-33	Sem.	Sem.	30-Jun-20	R	100.00	6902.500	10-Ene-20	Fija=8.28	0.45	13.14	140.66	63.15	42.02	17.15%	5.04	7.51
DISC USD Ley N.Y. - USD	DICYD	31-Dic-33	Sem.	Sem.	30-Jun-20	R	100.00	91.000	10-Ene-20	Fija=8.28	0.45	12.82	140.66	64.70	39.84	16.64%	5.11	7.51
III. Bono CUASIPAR																		
CUASIPAR (CER)	CUAP	31-Dic-45	Sem.	Sem.	30-Jun-20	R	100.00	720.000	10-Ene-20	Fija=3.31	2.28	8.19	1,777.23	40.51	-	10.84%	10.57	17.02
III. Unidades Vinculadas al Producto (U.V.P.)																		
U.V.P. en USD Ley Arg.	TVPA	15-Dic-35	-	-	-	-	-	81.000	10-Ene-20	-	-	-	-	-	49.25	-	-	-
U.V.P. en ARS Ley Arg.	TVPP	15-Dic-35	-	-	-	-	-	3.400	10-Ene-20	-	-	-	-	-	128.74	-	-	-
U.V.P. en USD Ley N.Y.	TVPY	15-Dic-35	-	-	-	-	-	169.950	10-Ene-20	-	-	-	-	-	56.86	-	-	-
U.V.P. en EUR Ley Ing.	TVPE	15-Dic-35	-	-	-	-	-	179.500	23-Dic-19	-	-	-	-	-	-	-	-	-

BONOS CANJE REESTRUCTURACIÓN DE DEUDA 2010 ()**

I. Bonos Par																		
PAR Ley Arg. (CER)	PAP0	31-Dic-38	Sem.	Sem.	31-Mar-20	R	100.00	380.000	07-Ene-20	Fija=1.77	6.54	6.06	1,284.77	29.58	-	13.74%	9.42	13.04
PAR USD Ley Arg. - ARS	PAA0	31-Dic-38	Sem.	Sem.	31-Mar-20	R	100.00	3200.000	10-Ene-20	Fija=3.75	1.08	9.35	101.08	40.74	-	14.24%	7.91	12.23
PAR USD Ley Arg. - USD	PAA0D	31-Dic-38	Sem.	Sem.	31-Mar-20	R	100.00	42.400	10-Ene-20	Fija=3.75	1.08	9.08	101.08	41.95	-	13.85%	8.02	12.06
PAR USD Ley N.Y. - ARS	PAY0	31-Dic-38	Sem.	Sem.	31-Mar-20	R	100.00	3450.000	10-Ene-20	Fija=3.75	1.08	8.66	101.08	43.92	-	13.25%	8.19	12.06
PAR USD Ley N.Y. - USD	PAY0D	31-Dic-38	Sem.	Sem.	31-Mar-20	R	100.00	44.010	10-Ene-20	Fija=3.75	1.08	8.74	101.08	43.54	-	13.36%	8.16	12.06
II. Bonos Discount																		
DISC Ley Arg. (CER)	DIP0	31-Dic-33	Sem.	Sem.	30-Jun-20	R	100.00	915.000	10-Ene-20	Fija=5.83	3.68	10.38	1,626.96	56.24	-	16.15%	5.50	7.84
DISC USD Ley Arg. - ARS	DIA0	31-Dic-33	Sem.	Sem.	30-Jun-20	R	100.00	5600.000	10-Ene-20	Fija=8.28	0.45	16.21	140.66	51.23	62.15	21.92%	4.53	7.51
DISC USD Ley Arg. - USD	DIA0D	31-Dic-33	Sem.	Sem.	30-Jun-20	R	100.00	71.000	10-Ene-20	Fija=8.28	0.45	16.46	140.66	50.48	52.91	22.28%	4.49	7.51
DISC USD Ley N.Y. - ARS	DIY0	31-Dic-33	Sem.	Sem.	30-Jun-20	R	100.00	5730.000	08-Ene-20	Fija=8.28	0.45	15.84	140.66	52.42	-	21.36%	4.58	7.51
DISC USD Ley N.Y. - USD	DIY0D	31-Dic-33	Sem.	Sem.	30-Jun-20	R	100.00	108.896EX	27-Dic-19	Fija=8.28	0.45	10.70	140.66	77.42	-	13.03%	5.55	7.51
IV. Unidades Vinculadas al Producto (U.V.P.)																		
U.V.P. en USD Ley N.Y.	TVY0	15-Dic-35	-	-	-	-	-	165.900	07-Ene-20	-	-	-	-	-	-	-	-	-

BONOS CANCELACION DE DEUDA EN CESACION DE PAGOS - LEY 27249 (31/3/16)

Emitidos en dólares bajo ley NY (c)

Rep. Arg. 2021 - ARS	AA21	22-Abr-21	Al Vto.	Sem.	22-Abr-20	R	100.00	4190.000	08-Ene-20	Fija=6.875	1.57	13.13	101.57	53.09	-	80.54%	0.85	1.22
Rep. Arg. 2021 - USD	AA21D	22-Abr-21	Al Vto.	Sem.	22-Abr-20	R	100.00	52.000	10-Dic-19	Fija=6.875	1.57	13.63	101.57	51.20	-	86.09%	0.84	1.22
Rep. Arg. 2026 - ARS	AA26	22-Abr-26	Al Vto.	Sem.	22-Abr-20	R	100.00	3490.000	12-Dic-19	Fija=7.5	1.71	17.36	101.71	44.16	-	28.31%	3.70	5.29
Rep. Arg. 2026 - USD	AA26D	22-Abr-26	Al Vto.	Sem.	22-Abr-20	R	100.00	51.500	06-Ene-20	Fija=7.5	1.71	15.06	101.71	50.64	-	24.30%	3.91	5.29
Rep. Arg. 2046 - ARS	AA46	22-Abr-46	Al Vto.	Sem.	22-Abr-20	R	100.00	3150.000	13-Dic-19	Fija=7.625	1.74	19.65	101.74	39.84	-	20.82%	4.98	17.59
Rep. Arg. 2046 - USD	AA46D	22-Abr-46	Al Vto.	Sem.	22-Abr-20	R	100.00	48.000	06-Ene-20	Fija=7.625	1.74	16.48	101.74	47.18	-	17.45%	5.96	17.59

Tipo de cambio Peso-Dólar(*)
\$77.7111

Notas Aclaratorias:

(*) Los indicadores de bonos denominados en USD se calculan en esa misma moneda, convirtiendo su precio en ARS a USD por el promedio ponderado de los cocientes de los precios de cierre en pesos y dólares, de los bonos que registraron negociación en el día, en ambas monedas, en plazo estándar (Fuente: IAMC con datos de BYMA).

(**) En el caso de títulos ajustables por CER el cálculo de indicadores considera el coeficiente aplicable de acuerdo a las condiciones de emisión.

(a) Los precios corresponden al precio de cierre en PPT (Prioridad Precio-Tiempo) e incluyen los intereses corridos (precio sucio) (b) El cálculo de volatilidad se realiza siempre que la especie cotice más de 75% de las últimas 40 ruedas de PPT.

(c) Bonos con denominación mínima de u\$s 150.000 y múltiplos enteros de u\$s 1.000.

ANÁLISIS DE TÍTULOS PÚBLICOS NACIONALES (*)

10-Ene-20

bono	Código (S.I.B)	vencimiento	amortización	Cupón de Renta	Próximo Vencimiento	VR (en %)	Cotización c/100 v.n. en Pesos (a)	Fecha última cotización	cupón corriente			Valor Técnico c/100 v.n.	Paridad (en %)	Volatilidad 40 r. (b) (en %)	TIR Anual	dm	PPV (en años)	
									Renta Anual (en %)	Intereses Corridos c/100 v.n.	Yield Anual (en %)							
BONTE, BOGAR Y BONOS DE CONSOLIDACIÓN																		
I. Títulos emitidos en Pesos a tasa fija																		
BONTE Nov. - 2020	TN20	21-Nov-20	Al Vto.	Sem.	21-May-20	R	100.00	101.000	6-Ene-20	Fija=26	3.83	26.76	103.83	97.28	-	31.87%	0.69	0.80
BONTE Oct - 2021	TO21	4-Oct-21	Al Vto.	Sem.	3-Abr-20	R	100.00	56.500	10-Ene-20	Fija=18.2	5.11	35.41	105.11	53.76	-	83.44%	0.97	1.52
BONTE Oct - 2023	TO23	17-Oct-23	Al Vto.	Sem.	17-Abr-20	R	100.00	48.500	10-Ene-20	Fija=16	3.87	35.85	103.87	46.69	-	55.99%	1.84	3.08
BONTE Oct - 2026	TO26	18-Oct-26	Al Vto.	Sem.	17-Abr-20	R	100.00	45.400	10-Ene-20	Fija=15.5	3.75	37.21	103.75	43.76	-	46.19%	2.36	5.07
II. Títulos emitidos en Pesos a Tasa Variable																		
BONTE 2020	TJ20	22-Jun-20	Al Vto.	Trim.	23-Mar-20	R	100.00	82.750	10-Ene-20	Var.=59.05	3.56	74.57	103.56	79.91	84.14	194.69%	0.27	0.41
Bocon Cons. 8º - BADLAR	PR15	4-Oct-22	14 - Trim.	Trim.	6-Abr-20	A+R	83.00	115.500	10-Ene-20	Var.=42.78	1.37	54.59	147.01	78.57	69.70	80.33%	0.86	1.39
III. Títulos en Pesos y ajustables por el CER (**)																		
BONCER 2020	TC20	28-Abr-20	Al Vto.	Sem.	28-Abr-20	A+R	100.00	229.750	10-Ene-20	Fija=2.25	1.35	2.80	285.34	80.52	69.98	137.60%	0.17	0.29
BOGAR 2020	NO20	4-Oct-20	156 Mens.	Mens.	4-Feb-20	A+R	8.98	134.000	16-Dic-19	Fija=2	0.09	2.58	172.51	77.68	-	105.41%	0.33	0.39
BONCER 2021	TC21	22-Jul-21	Al Vto.	Sem.	22-Ene-20	R	100.00	225.000	10-Ene-20	Fija=2.5	3.61	3.41	305.88	73.56	76.50	28.39%	1.29	1.49
BONCER 2023	TC23	6-Mar-23	Al Vto.	Sem.	6-Mar-20	R	100.00	151.000	10-Ene-20	Fija=4	3.03	5.76	216.03	69.90	-	18.68%	2.64	2.96
Bocon Cons. 6º 2%	PR13	15-Mar-24	120 Mens.	Mens.	15-Ene-20	A+R	42.73	468.500	10-Ene-20	Fija=2	1.07	2.83	663.25	70.64	64.23	24.16%	1.72	2.08
BONCER 2025 4%	TC25P	27-Abr-25	Al Vto.	Sem.	27-Abr-20	R	100.00	98.000	31-Oct-19	Fija=4	1.76	8.53	207.00	47.34	-	22.98%	3.99	4.84
IV. Títulos en Pesos Cláusula Gatillo (***)																		
BONAR 2020 Cláusula Gatillo	A2M2	6-Mar-20	Al Vto.	Al Vto.	6-Mar-20	A+R	100.00	200.950	10-Ene-20	4	5.26	4.65	232.57	86.41	81.05	212.83%	0.05	0.14
BONAR, BONAC Y BONAD																		
I. Títulos emitidos en Dólares (Ley Argentina)																		
BONAR 2020 - ARS	A020	8-Oct-20	Al Vto.	Sem.	8-Abr-20	R	100.00	3846.000	10-Ene-20	Fija=8	2.13	16.89	102.13	48.46	51.54	200.23%	0.35	0.72
BONAR 2020 - USD	A020D	8-Oct-20	Al Vto.	Sem.	8-Abr-20	R	100.00	49.300	10-Ene-20	Fija=8	2.13	16.96	102.13	48.27	52.14	201.88%	0.35	0.72
BONAR 2024 - ARS	AY24	7-May-24	6 Anual	Sem.	7-May-20	A+R	83.34	3300.000	10-Ene-20	Fija=8.75	1.36	17.74	84.70	50.14	48.23	64.17%	1.03	2.21
BONAR 2024 - USD	AY24D	7-May-24	6 Anual	Sem.	7-May-20	A+R	83.34	42.500	10-Ene-20	Fija=8.75	1.36	17.72	84.70	50.18	52.23	64.07%	1.03	2.21
BONAR 2025 - ARS	AA25	18-Abr-25	3 Anual	Sem.	18-Abr-20	R	100.00	3440.000	10-Ene-20	Fija=5.75	1.37	13.41	101.37	43.67	43.65	33.45%	2.87	3.87
BONAR 2025 - USD	AA25D	18-Abr-25	3 Anual	Sem.	18-Abr-20	R	100.00	44.200	10-Ene-20	Fija=5.75	1.37	13.43	101.37	43.60	42.29	33.51%	2.86	3.87
BONAR 2037 - ARS	AA37	18-Abr-37	3 Anual	Sem.	18-Abr-20	R	100.00	3749.000	10-Ene-20	Fija=7.625	1.82	16.43	101.82	47.38	48.74	18.57%	5.77	11.83
BONAR 2037 - USD	AA37D	18-Abr-37	3 Anual	Sem.	18-Abr-20	R	100.00	48.000	10-Ene-20	Fija=7.625	1.82	16.51	101.82	47.14	45.65	18.67%	5.75	11.83
II. Títulos emitidos en Dólares (Ley Extranjera)																		
Rep. Arg. 2022 - ARS (d)	A2E2	26-Ene-22	Al Vto.	Sem.	27-Ene-20	R	100.00	4510.000	10-Ene-20	Fija=5.625	2.63	10.15	102.63	56.55	46.08	43.37%	1.51	1.91
Rep. Arg. 2022 - USD	A2E2D	26-Ene-22	Al Vto.	Sem.	27-Ene-20	R	100.00	57.000	10-Ene-20	Fija=5.625	2.63	10.34	102.63	55.54	46.93	44.78%	1.49	1.91
Rep. Arg. 2023 - ARS (d)	A2E3	11-Ene-23	Al Vto.	Sem.	13-Jul-20	R	100.00	3061.678EX	9-Ene-20	Fija=4.625	0.01	11.74	100.01	39.39	-	46.49%	2.19	2.84
Rep. Arg. 2023 - USD	A2E3D	11-Ene-23	Al Vto.	Sem.	13-Jul-20	R	100.00	43.188EX	9-Ene-20	Fija=4.625	0.01	10.71	100.01	43.18	-	41.61%	2.25	2.84
Rep. Arg. 2027 - ARS (d)	A2E7	26-Ene-27	Al Vto.	Sem.	27-Ene-20	R	100.00	4250.000	10-Ene-20	Fija=6.875	3.21	13.35	103.21	52.99	50.88	21.01%	4.31	5.85
Rep. Arg. 2027 - USD	A2E7D	26-Ene-27	Al Vto.	Sem.	27-Ene-20	R	100.00	54.600	10-Ene-20	Fija=6.875	3.21	13.38	103.21	52.90	52.78	21.05%	4.30	5.85
Rep. Arg. 2028 - ARS (d)	A2E8	11-Ene-28	Al Vto.	Sem.	13-Jul-20	R	100.00	3324.293EX	9-Ene-20	Fija=5.875	0.02	13.74	100.02	42.77	-	22.00%	4.96	6.80
Rep. Arg. 2028 - USD	A2E8D	11-Ene-28	Al Vto.	Sem.	13-Jul-20	R	100.00	46.062EX	9-Ene-20	Fija=5.875	0.02	12.76	100.02	46.05	-	20.39%	5.09	6.80
Rep. Arg. 2048 - ARS (d)	AE48	11-Ene-48	Al Vto.	Sem.	13-Jul-20	R	100.00	3275.386EX	9-Ene-19	Fija=6.875	0.02	16.32	100.02	42.14	-	17.27%	6.25	18.96
Rep. Arg. 2048 - USD	AE48D	11-Ene-48	Al Vto.	Sem.	13-Jul-20	R	100.00	46.062EX	9-Ene-20	Fija=6.875	0.02	14.93	100.02	46.05	-	15.81%	6.82	18.96
Rep. Arg. 2117 - ARS	AC17	28-Jun-17	Al Vto.	Sem.	29-Jun-20	R	100.00	3880.000	10-Ene-20	Fija=7.125	0.28	14.35	100.28	49.79	40.95	14.87%	6.91	55.09
Rep. Arg. 2117 - USD	AC17D	28-Jun-17	Al Vto.	Sem.	29-Jun-20	R	100.00	49.750	10-Ene-20	Fija=7.125	0.28	14.40	100.28	49.61	42.79	14.92%	6.88	55.09
III. Títulos en Moneda Dual																		
Bono Dual 2020 - ARS	AF20	13-Feb-20	Al Vto.	Al Vto.	13-Feb-20	A+R	100.00	5450.000	10-Ene-20	4.5	404.51	17.56	6386.14	85.34	62.25	***	0.02	-
Bono Dual 2020 - USD	AF20D	13-Feb-20	Al Vto.	Al Vto.	13-Feb-20	A+R	100.00	70.000	10-Ene-20	4.5	6.76	7.12	106.76	65.57	69.31	***	0.00	-
IV. Títulos emitidos en Pesos (c)																		
BONAR 2020 - BADLAR+325	AM20	1-Mar-20	Al Vto.	Trim.	2-Mar-20	A+R	100.00	99.500	10-Ene-20	Var.=43.53	5.13	46.13	105.13	94.65	99.44	126.97%	0.10	0.13
BONAR 2022 - BADLAR+200	AA22	3-Abr-22	Al Vto.	Trim.	3-Abr-20	R	100.00	74.000	10-Ene-20	Var.=40.103	1.21	55.09	101.21	73.12	74.99	79.68%	1.20	1.75
(I) Tasas de referencia (TNA %)																		
Tasa LIBOR de 180 días 1.8796%				Tasa LIBOR de 90 días 1.8479%				Tasa LIBOR de 30 días 1.6836%				TASA BADLAR 37.5625%						
Tipo de cambio Peso-Dólar(*)																\$77.7111		

Notas Aclaratorias:

(*) Los indicadores de bonos denominados en USD se calculan en esa misma moneda, convirtiendo su precio en ARS a USD por el promedio ponderado de los cocientes de los precios de cierre en pesos y dólares, de los bonos que registraron negociación en el día, en ambas monedas, en plazo estándar (Fuente: IAMC con datos de BYMA).

(**) En el caso de títulos ajustables por CER el cálculo de indicadores considera el coeficiente aplicable de acuerdo a las condiciones de emisión.

(***) Monto a pagar al vencimiento: Mayor entre el valor capitalizado a tasa fija mensual y capital ajustado por CER. No se realiza proyección de CER. Se considera el último conocido. El valor de los indicadores de cada día se determina en base a esta comparación.

ANÁLISIS DE TÍTULOS PÚBLICOS PROVINCIALES Y OTROS TÍTULOS DE DEUDA (*)

10-Ene-20

Bono	Código (S.I.B.)	Vencimiento	Amortización	Cupón de Renta	Próximo Vencimiento	VR (en %)	Cotización c/100 v.n. en Pesos	Fecha última cotización	Cupón Corriente			Valor Técnico c/ 100 v.n.	Paridad (en %)	Volatilidad 40 r. (b) (en %)	TIR Anual	DM	PPV (en años)	
									Renta Anual (en %)	Intereses Corridos c/100 v.n.	Yield Anual (en %)							
BONOS DOMESTICOS (LEY ARGENTINA)																		
I. Títulos emitidos en pesos (c)																		
Mendoza Jun. 2021	PMJ21	9-Jun-21	Al Vto.	Trim.	9-Mar-20	R	100.00	98.000	10-Ene-20	Var.=43.905	4.33	46.87	104.33	93.93	-	58.04%	0.94	1.16
CABA 2022 - BADLAR+500	BDC22	23-Ene-22	Al Vto.	Trim.	23-Ene-20	R	100.00	107.750	10-Ene-20	Var.=50.84	11.56	52.85	111.56	96.58	-	53.94%	1.14	1.52
Bs. As. 2022 - BADLAR+383 (j)	PBY22	31-May-22	Al Vto.	Trim.	29-Feb-20	R	100.00	75.500	10-Ene-20	Var.=44.114	5.44	62.97	105.44	71.61	89.59	86.66%	1.12	1.80
CABA Mar. 2024	BDC24	29-Mar-24	Al Vto.	Trim.	30-Mar-20	R	100.00	93.500	10-Ene-20	Var.=41.38	1.70	45.08	101.70	91.94	25.48	53.56%	1.81	2.94
Bs. As. 2025 - BADLAR+375	PBA25	12-Abr-25	Al vto.	Trim.	12-Abr-20	R	100.00	63.250	10-Ene-20	Var.=41.511	0.23	65.87	100.23	63.11	75.21	85.92%	1.44	3.53
CABA Feb. 2028	BDC28	22-Feb-28	Al Vto.	Trim.	24-Feb-20	R	100.00	91.000	9-Ene-20	Var.=44.557	6.47	52.71	106.47	85.47	-	58.85%	1.83	5.01
II. Títulos emitidos en dólares																		
Córdoba Oct. 2026	CO26	27-Oct-26	32 - Trim.	Trim.	27-Ene-20	A+R	87.50	4600.000	10-Ene-20	Fija=7.125	1.32	10.77	88.82	66.65	38.13	25.38%	2.19	3.18
Córdoba Oct. 2026 - USD	CO26D	27-Oct-26	32 - Trim.	Trim.	27-Ene-20	A+R	87.50	59.400	10-Ene-20	Fija=7.125	1.32	10.73	88.82	66.88	34.40	25.20%	2.20	3.18
III. Títulos denominados en dólares y pagaderos en pesos (Dollar-Linked)																		
Chubut Mar. 2021 (i)	PUM21	30-Mar-21	Trim.	Trim.	30-Mar-20	A+R	31.25	1689.500	10-Ene-20	Fija=4.5	0.05	6.48	31.30	69.45	50.76	80.95%	0.53	0.70
CABA Ene. 2020 (i,j)	BDC20	28-Ene-20	6 - Sem.	Sem.	28-Ene-20	A+R	16.65	1050.000	10-Ene-20	Fija=1.95	0.15	2.43	16.80	80.43	27.92	***	0.00	-
Formosa Feb. 2022 (i)	FORM3	27-Feb-22	40 - trim.	Trim.	27-Feb-20	A+R	22.50	1300.000	19-Dic-19	Fija=5	0.15	0.00	22.65	73.87	-	41.44%	0.87	1.10
BONOS EXTERNOS (LEY EXTRANJERA)																		
I. Dólares																		
Bs. As. Feb. 2023	PBF23	15-Feb-23	3 Anual	Sem.	15-Feb-20	R	100.00	3300.000	10-Ene-20	Fija=6.5	2.69	16.34	102.69	41.35	-	77.97%	1.10	1.97
Bs. As. Feb. 2023 - USD	PF23D	15-Feb-23	3 Anual	Sem.	15-Feb-20	R	100.00	42.000	8-Ene-20	Fija=6.5	2.69	16.54	102.69	40.90	-	79.26%	1.09	1.97
Bs. As. Mar. 2024 (f)	PBM24	16-Mar-24	3 - Anual	Sem.	16-Mar-20	R	100.00	2750.000	24-Oct-19	Fija=9.125	3.02	28.19	103.02	34.35	-	69.69%	1.58	2.83
Bs. As. Abr. 2028 (e,g)	BP28	18-Abr-28	Anual	Sem.	18-Abr-20	R	100.00	3900.000	9-Ene-20	Fija=9.625	2.30	20.10	102.30	49.06	-	27.65%	3.69	5.81
Bs. As. PAR May. 2020 (g)	BPMD	1-May-20	6 - Sem.	Sem.	1-May-20	A+R	16.67	1210.000	3-Ene-20	Fija=4	0.14	4.32	16.81	92.65	-	34.65%	0.25	0.30
Bs. As. PAR May. 2035 (g)	BPLD	15-May-35	30 - Sem.	Sem.	15-May-20	R	100.00	3400.000	10-Ene-20	Fija=4	0.66	9.28	100.66	43.47	38.93	21.27%	3.94	7.42
II. Euros																		
Bs. As. PAR May. 2035 (g)	BPLE	15-May-35	30 - Sem.	Sem.	15-May-20	R	100.00	2815.000	13-Dic-19	Fija=4	0.66	9.61	100.66	41.99	-	22.25%	3.84	7.42

Notas Aclaratorias:

(*) Los indicadores de los títulos emitidos en dólares se calculan en esa misma divisa convirtiendo su cotización en \$ por el dólar bancos vendedor (Fuente: Thomson Reuters) (**) En el caso de ajustables por CER y por CVS, el cálculo de indicadores considera el coeficiente aplicable de acuerdo a las condiciones de emisión.

(a) Los precios corresponden al precio de cierre en PPT (Prioridad Precio-Tiempo) e incluyen los intereses corridos (precio sucio) (b) El cálculo de volatilidades se realiza siempre que la especie cotice más de 75% de las últimas 40 ruedas en PPT.

(c) La tasa utilizada para estimar los flujos futuros surge del promedio de tasas correspondiente al período actual. (e) El título tiene una denominación mínima de u\$s100.000 y múltiplos enteros de u\$s1.000.

(f) El título tiene una denominación mínima de u\$s150.000 y múltiplos enteros de u\$s1.000. (g) Fecha de registro o "record date": estarán legitimados para el cobro aquellos tenedores registrados con una antelación de 15 días corridos respecto a cada fecha de pago.

(h) El título tiene una denominación mínima de u\$s10.000 y múltiplos enteros de u\$s1.000. (i) Los servicios de renta y amortización se pagan en pesos al tipo de cambio de referencia del bono, según prospecto de emisión (j) El título tiene una denominación mínima de u\$s1.000 y múltiplos enteros de u\$s1.000.

ANÁLISIS DE OBLIGACIONES NEGOCIABLES (*)

10-Ene-20

Emisor	Código (S.I.B.)	Vencimiento	Amortización	Cupón de Renta	Próximo Vencimiento.	VR (en %)	Cotización c/100 v.r. en Pesos (a)	Fecha última cotización	Cupón Corriente			Valor Técnico c/100 v.n.	Paridad (en %)	TIR anual	DM	PPV (en años)	
									Renta Anual (en %)	Intereses Corridos c/100 v.n.	Yield Anual (en %)						
Obligaciones Negociables denominadas y pagaderas en dólares Ley Extranjera																	
1. Actividades Inmobiliarias																	
IRSA Clase II 2020 (b,g)	OIRY7	20-Jul-20	Al vto.	Sem.	20-Ene-20	R	100.00	714.304EX	18-Jul-19	Fija=11.5	5.56	316.50	105.56	8.71	***	0.00	-
3. Energía Eléctrica																	
EDENOR Clase IX 2022 (b)	ODNY9	25-Oct-22	Al vto.	Sem.	25-Abr-20	R	100.00	3886.081EX	23-Oct-19	Fija=9.75	2.14	20.37	102.14	48.96	48.75%	1.82	2.50
4. Petróleo y Gas																	
PAE Clase I 2021 (b)	OPNY1	7-May-21	3 - Anual	Sem.	7-May-20	A+R	66.67	4975.000	26-Dic-19	Fija=7.875	0.98	8.33	67.64	94.64	15.97%	0.71	0.80
YPF Clase XXVIII 2024	YPCUO	4-Abr-24	3 Anual	Sem.	4-Abr-20	R	100.00	8000.000	10-Ene-20	Var.=8.75	2.43	8.71	102.43	100.50	8.74%	2.79	2.97
YPF Clase XXXIX 2025	YCA6O	28-Jul-25	Al Vto.	Sem.	28-Ene-20	R	100.00	7343.000	8-Ene-20	Fija=8.5	3.90	9.38	103.90	90.95	11.09%	4.06	4.55
Obligaciones Negociables denominadas en dólares y pagaderas en pesos Ley Argentina																	
2. Petróleo y Gas																	
YPF Clase XXII 2020	YPCNO	29-Jul-20	7 - Anual	Trim.	29-Ene-20	R	14.29	563.393EX	25-Oct-19	Fija=3.5	0.11	7.00	14.39	50.38	276.50%	0.31	0.53
													Tipo de Cambio Peso-Dólar(*)				
													\$77.7111				

Notas Aclaratorias:
 (*) Los indicadores de bonos denominados en USD se calculan en esa misma moneda, convirtiendo su precio en ARS a USD por el promedio ponderado de los cocientes de los precios de cierre en pesos y dólares, de los bonos que registraron negociación en el día, en ambas monedas, en plazo estándar (Fuente: IAMC con datos de BYMA).

(a) Los precios corresponden al precio de cierre en PPT(Prioridad Precio-Tiempo) e incluyen los intereses corridos (precio sucio)

(b) El título tiene una denominación mínima de u\$s 2.000 y múltiplos enteros de u\$s1.000

(c) El título tiene una denominación mínima de u\$s 150.000 y múltiplos enteros de u\$s1.000 - (d) El título tiene una denominación mínima de u\$s 35.000 y múltiplos enteros de u\$s 2.000

(f) El título tiene una denominación mínima de u\$s 500.000 y múltiplos enteros de u\$s 500.000.

(g) Fecha de registro o 'record date': estarán legitimados para el cobro aquellos tenedores registrados con una antelación de 15 días corridos respecto de cada fecha de pago. (h) Denominación mínima de u\$s 10.000 y múltiplos enteros de u\$s 1.000.

Indice de Bonos (Medido en Pesos)

10-Ene-20

Indice de Bonos IAMC (Base 1/1/95=100)

	Valor al 10-Ene-20	Variación Diaria al 09-Ene-20	Variación Semanal al 03-Ene-20	Variación Mensual al 30-Dic-19	Variación anual al 30-Dic-19	Ponderación*
Subíndice de Bonos Cortos emitidos en pesos	15,776.130	2.40%	19.57%	18.78%	18.78%	26.03%
Subíndice de Bonos Cortos emitidos en dólares	9,635.321	0.94%	12.92%	10.31%	10.31%	25.15%
Subíndice de Bonos Largos emitidos en pesos	22,417.944	6.41%	11.36%	12.64%	12.64%	3.76%
Subíndice de Bonos Largos emitidos en dólares	26,442.832	2.26%	9.24%	6.18%	6.18%	45.06%
Indice de Bonos General	24,118.653	2.12%	12.92%	10.71%	10.71%	100.00%

(*)Composicion Índices: Subíndice de Bonos Cortos emitidos en pesos (TC21, TC20, AA22, TJ20, A2M2, S3109, S31L0, S28F0, S1109, S29Y0, S15N9, S11M0, S26F0), Subíndice de Bonos Cortos emitidos en dólares (AY24, AO20, AF20, U2509), Subíndice de Bonos Largos emitidos en pesos (DICP), Subíndice de Bonos Largos emitidos en dólares (DICY, PARY, DICA, AA46, AA25, AA37, AC17).

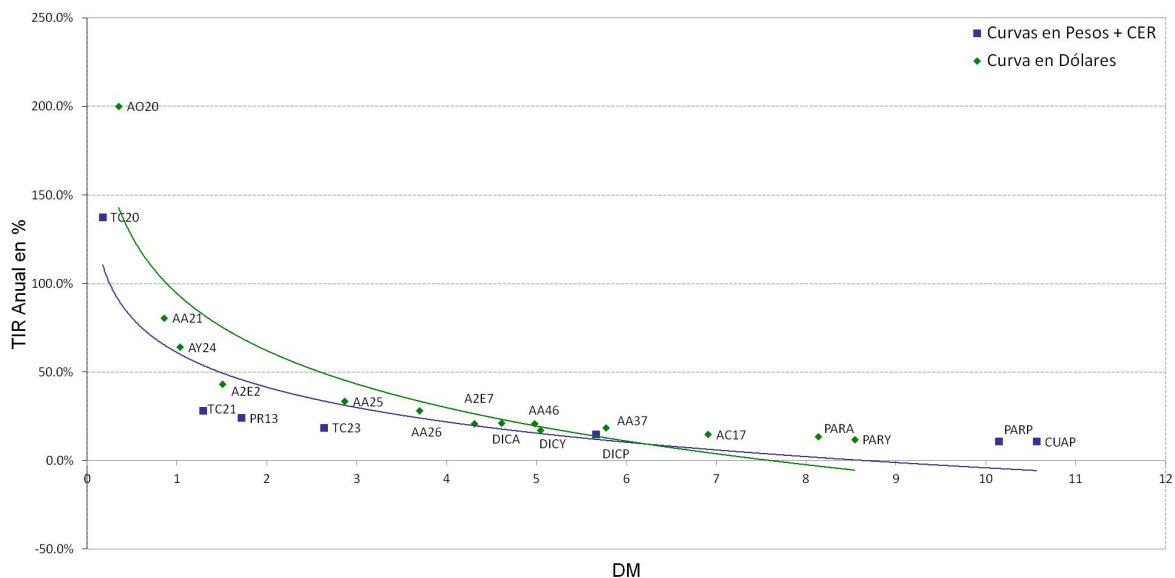
Indice de Bonos (Medido en Dólares)

10-Ene-20

Indice de Bonos IAMC (Base 1/1/95=100)

	Valor al 10-Ene-20	Variación Diaria al 09-Ene-20	Variación Semanal al 03-Ene-20	Variación Mensual al 30-Dic-19	Variación Anual al 30-Dic-19	Ponderación*
Subíndice de Bonos Cortos emitidos en pesos	788.278	2.40%	19.57%	18.96%	18.96%	26.03%
Subíndice de Bonos Cortos emitidos en dólares	173.188	0.94%	12.92%	10.48%	10.48%	25.15%
Subíndice de Bonos Largos emitidos en pesos	804.137	6.41%	11.36%	12.82%	12.82%	3.76%
Subíndice de Bonos Largos emitidos en dólares	442.719	2.26%	9.24%	6.34%	6.34%	45.06%
Indice de Bonos General	403.510	2.12%	12.92%	10.88%	10.88%	100.00%

(*)Composicion Índices: Subíndice de Bonos Cortos emitidos en pesos (TC21, TC20, AA22, TJ20, A2M2, S3109, S31L0, S28F0, S1109, S29Y0, S15N9, S11M0, S26F0), Subíndice de Bonos Cortos emitidos en dólares (AY24, AO20, AF20, U2509), Subíndice de Bonos Largos emitidos en pesos (DICP), Subíndice de Bonos Largos emitidos en dólares (DICY, PARY, DICA, AA46, AA25, AA37, AC17).

Curvas de Rendimientos
Curva en Pesos + CER y en Dólares


Anexo A

Análisis de opciones

10/01/2020

Serie	Negociación							Teóricos(c/vol hist.)			Implícitos	
	Precio cierre de la prima	Variación	Mínimo	Máximo	Lotes	Volumen (\$)	Últ. precio prima/cot. subyac.	Prima teórica	Delta	Efecto Palanca	Volat. Implícit	Delta

Opciones de Compra

Vencimiento Enero - 17/01/2020 - 7 días - Tasa Promedio de Caucción a 30 días 36.45%
GGAL Cotización Subyacente: 133.950 Volatilidad Histórica del subyacente 40 ruedas: 57.63%

GFGC120.EN	11.000	10.00%	10.500	11.000	7	7,650	8.21%	15.125	0.933	8.26%	0.00%	1.000
GFGC123.EN	9.000	20.00%	9.000	9.000	5	4,500	6.72%	12.458	0.883	9.49%	0.00%	1.000

Vencimiento Febrero - 21/02/2020 - 42 días - Tasa Promedio de Caucción a 30 días 36.45%
ALUA Cotización Subyacente: 29.150 Volatilidad Histórica del subyacente 40 ruedas: 53.02%

ALUC13.37F	17.000	4.58%	17.000	17.000	1	1,700	58.32%	16.337	1.000	1.78%	196.29%	0.941
ALUC21.9FE	8.500	-5.56%	8.500	9.000	41	36,000	29.16%	8.223	0.972	3.44%	77.67%	0.915
ALUC31.0FE	2.050	2.50%	2.050	2.050	10	2,050	7.03%	1.855	0.494	7.77%	57.92%	0.501
ALUC33.0FE	1.249	-13.86%	1.100	1.450	337	41,858	4.28%	1.172	0.360	8.94%	55.08%	0.367

BOLT Cotización Subyacente: 3.800 Volatilidad Histórica del subyacente 40 ruedas: 40.35%

BOLC4.50FE	0.160	-46.67%	0.150	0.160	7	110	4.21%	0.054	0.198	13.89%	65.30%	0.324
------------	-------	---------	-------	-------	---	-----	-------	-------	-------	--------	--------	-------

BYMA Cotización Subyacente: 304.000 Volatilidad Histórica del subyacente 40 ruedas: 50.86%

BYMC300.FE	28.000	-	28.000	40.000	55	157,600	9.21%	29.756	0.658	6.73%	46.23%	0.667
------------	--------	---	--------	--------	----	---------	-------	--------	-------	-------	--------	-------

CARC Cotización Subyacente: 1.370 Volatilidad Histórica del subyacente 40 ruedas: 56.44%

CARC1.40FE	0.100	0.00%	0.100	0.100	10	100	7.30%	0.119	0.581	6.70%	46.12%	0.584
------------	-------	-------	-------	-------	----	-----	-------	-------	-------	-------	--------	-------

CEPU Cotización Subyacente: 35.500 Volatilidad Histórica del subyacente 40 ruedas: 76.64%

CEPC26.0FE	11.000	4.76%	11.000	11.000	8	8,800	30.99%	10.897	0.931	3.03%	82.60%	0.919
CEPC38.0FE	2.200	0.00%	2.060	2.400	127	28,531	6.20%	3.304	0.513	5.52%	53.83%	0.481

COME Cotización Subyacente: 2.360 Volatilidad Histórica del subyacente 40 ruedas: 41.28%

COMC1.25FE	1.182	18.32%	1.050	1.400	203	23,943	50.08%	1.162	1.000	2.03%	129.68%	0.960
COMC1.85FE	0.608	14.93%	0.550	0.650	4,109	238,435	25.76%	0.589	0.982	3.93%	64.90%	0.919
COMC1.95FE	0.519	23.57%	0.420	0.519	1,803	85,411	21.99%	0.497	0.958	4.55%	60.38%	0.892
COMC2.05FE	0.438	28.45%	0.350	0.440	12,419	512,052	18.56%	0.409	0.915	5.28%	58.98%	0.844
COMC2.15FE	0.319	39.30%	0.220	0.345	11,625	328,975	13.52%	0.327	0.849	6.12%	36.63%	0.874
COMC2.25FE	0.249	39.89%	0.185	0.250	10,511	240,909	10.55%	0.254	0.761	7.08%	39.32%	0.770
COMC2.35FE	0.182	38.93%	0.130	0.185	33,453	513,626	7.71%	0.191	0.656	8.13%	38.38%	0.664
COMC2.45FE	0.139	39.00%	0.102	0.140	28,865	348,818	5.89%	0.138	0.543	9.25%	41.47%	0.543
COMC2.55FE	0.099	59.68%	0.070	0.099	6,263	50,530	4.19%	0.097	0.430	10.44%	41.86%	0.431
COMC2.65FE	0.065	54.76%	0.044	0.068	31,309	170,280	2.75%	0.066	0.326	11.66%	40.92%	0.325

GRES Cotización Subyacente: 51.450 Volatilidad Histórica del subyacente 40 ruedas: 63.30%

CREC42.0FE	9.500	-5.00%	9.000	9.500	2	1,850	18.46%	11.826	0.893	3.89%	0.00%	1.000
CREC48.0FE	4.000	2.49%	4.000	4.000	2	800	7.77%	7.466	0.734	5.06%	0.00%	1.000
CREC49047F	4.000	-57.89%	3.000	4.000	5	1,800	7.77%	6.823	0.700	5.28%	0.00%	1.000

EDN Cotización Subyacente: 23.450 Volatilidad Histórica del subyacente 40 ruedas: 89.08%

EDNC22.0FE	3.500	16.86%	3.000	4.000	33	12,125	14.93%	4.036	0.692	4.02%	69.75%	0.714
------------	-------	--------	-------	-------	----	--------	--------	-------	-------	-------	--------	-------

GGAL Cotización Subyacente: 133.950 Volatilidad Histórica del subyacente 40 ruedas: 57.63%

GFGC54.0FE	80.100	0.38%	80.000	80.100	22	176,130	59.80%	82.198	1.000	1.63%	0.00%	1.000
GFGC90.0FE	47.000	4.61%	45.000	48.500	633	3,038,540	35.09%	47.789	0.990	2.78%	0.00%	1.000
GFGC99.0FE	37.955	2.58%	37.000	40.000	216	827,783	28.34%	39.427	0.968	3.29%	0.00%	1.000
GFGC102.FE	35.797	3.31%	34.500	37.500	582	2,073,141	26.72%	36.717	0.955	3.49%	0.00%	1.000
GFGC105.FE	32.000	10.34%	32.000	33.000	32	105,400	23.89%	34.063	0.940	3.69%	0.00%	1.000
GFGC108.FE	29.500	4.89%	29.000	32.000	297	878,480	22.02%	31.476	0.920	3.92%	0.00%	1.000
GFGC111.FE	27.713	4.59%	25.800	30.000	1,401	3,832,909	20.69%	28.966	0.898	4.15%	34.83%	0.977
GFGC114.FE	25.680	13.25%	23.250	26.000	1,564	3,914,782	19.17%	26.545	0.872	4.40%	47.58%	0.909
GFGC117.FE	22.420	10.87%	21.500	25.000	629	1,416,315	16.74%	24.223	0.842	4.65%	37.65%	0.926
GFGC120.FE	20.037	10.23%	19.000	23.000	2,305	4,495,105	14.96%	22.008	0.809	4.92%	39.62%	0.884
GFGC123.FE	17.977	12.78%	16.400	19.200	2,048	3,588,059	13.42%	19.909	0.773	5.20%	42.59%	0.829
GFGC126.FE	15.523	11.59%	14.500	16.900	3,087	4,868,582	11.59%	17.931	0.734	5.48%	40.66%	0.793
GFGC129.FE	13.571	10.84%	13.000	14.800	3,584	4,993,318	10.13%	16.080	0.693	5.78%	41.52%	0.738
GFGC132.FE	11.758	8.86%	11.000	13.500	8,522	10,426,389	8.78%	14.357	0.651	6.08%	42.05%	0.681
GFGC135.FE	10.152	6.73%	10.000	11.500	14,696	15,585,977	7.58%	12.766	0.608	6.38%	42.69%	0.622
GFGC140.FE	7.829	22.75%	7.000	8.850	8,711	6,992,656	5.84%	10.403	0.536	6.90%	43.49%	0.525
GFGC145.FE	6.260	25.18%	5.500	7.000	4,237	2,586,849	4.67%	8.376	0.465	7.43%	45.96%	0.438
GFGC150.FE	4.571	19.72%	4.020	5.290	15,881	7,592,631	3.41%	6.673	0.397	7.97%	45.52%	0.353
GFGC165.FE	2.170	14.69%	2.000	2.520	9,870	2,228,710	1.62%	3.182	0.228	9.61%	49.92%	0.187
GFGC171.FE	1.433	2.43%	1.351	1.750	627	92,352	1.07%	2.312	0.177	10.26%	49.61%	0.134
GFGC174.FE	1.245	-0.08%	1.050	1.360	283	34,935	0.93%	1.962	0.155	10.59%	50.48%	0.118
GFGC180.FE	0.902	0.22%	0.850	1.100	2,099	200,966	0.67%	1.401	0.118	11.25%	51.56%	0.089
GFGC200.FE	0.598	-12.70%	0.412	0.600	185	10,557	0.45%	0.425	0.043	13.41%	61.40%	0.054
GFGC220.FE	0.487	-0.81%	0.450	0.650	1,153	57,726	0.36%	0.118	0.014	15.52%	71.13%	0.040

MIRG Cotización Subyacente: 870.000 Volatilidad Histórica del subyacente 40 ruedas: 41.35%

MIRC820.FE	80.000	40.35%	80.000	80.000	1	8,000	9.20%	100.245	0.785	6.82%	0.00%	1.000
------------	--------	--------	--------	--------	---	-------	-------	---------	-------	-------	-------	-------

Anexo A

Análisis de opciones

10/01/2020

Serie	Negociación							Teóricos(c/vol hist.)			Implícitos	
	Precio cierre de la prima	Variación	Mínimo	Máximo	Lotes	Volumen (\$)	Últ. precio prima/cot. subyac.	Prima teórica	Delta	Efecto Palanca	Volat. Implícit	Delta
PAMP Cotización Subyacente: 48.350 Volatilidad Histórica del subyacente 40 ruedas: 54.33%												
PAMC45.0FE	6.569	9.79%	6.200	6.720	266	174,683	13.59%	6.613	0.761	5.56%	53.47%	0.763
PAMC51.0FE	2.980	-0.23%	2.800	3.500	1,397	419,652	6.16%	3.337	0.514	7.44%	48.91%	0.508
PAMC57.0FE	1.034	5.51%	0.900	1.100	970	98,320	2.14%	1.460	0.286	9.48%	46.48%	0.245
PAMC59.0FE	0.420	-37.22%	0.420	0.420	1	42	0.87%	1.077	0.226	10.16%	39.27%	0.136
SUPV Cotización Subyacente: 59.700 Volatilidad Histórica del subyacente 40 ruedas: 70.69%												
SUPC49.0FE	13.000	8.59%	12.000	13.000	7	8,837	21.78%	13.813	0.868	3.75%	47.38%	0.941
SUPC58.0FE	5.029	11.76%	4.000	5.500	224	102,291	8.42%	7.835	0.662	5.04%	31.08%	0.766
SUPC63.0FE	2.883	6.78%	2.300	3.600	155	47,640	4.83%	5.438	0.530	5.81%	39.27%	0.493
TGN04 Cotización Subyacente: 43.150 Volatilidad Histórica del subyacente 40 ruedas: 57.16%												
TGNC38.0FE	9.000	7.46%	7.500	9.500	71	56,780	20.86%	7.553	0.833	4.76%	91.32%	0.758
TGNC50.0FE	1.693	-8.49%	1.500	2.750	723	141,783	3.92%	1.653	0.330	8.62%	57.91%	0.333
TGSU2 Cotización Subyacente: 112.100 Volatilidad Histórica del subyacente 40 ruedas: 54.96%												
TGSC115.FE	9.000	7.51%	8.600	9.000	18	15,880	8.03%	9.291	0.573	6.92%	53.02%	0.573
TGSC11554F	8.400	2.44%	8.400	10.000	8	7,360	7.49%	9.036	0.563	6.99%	50.75%	0.563
TRAN Cotización Subyacente: 26.100 Volatilidad Histórica del subyacente 40 ruedas: 60.97%												
TRAC24.0FE	4.200	13.51%	3.950	4.200	169	70,115	16.09%	3.948	0.762	5.03%	69.91%	0.742
TXAR Cotización Subyacente: 24.050 Volatilidad Histórica del subyacente 40 ruedas: 42.42%												
TXAC23.0FE	2.702	-0.30%	2.470	3.150	72	21,078	11.23%	2.568	0.750	7.02%	47.46%	0.732
TXAC25.0FE	2.000	11.11%	1.800	2.100	130	26,824	8.32%	1.433	0.539	9.05%	59.84%	0.548
TXAC26.0FE	1.442	-3.87%	1.400	1.500	200	28,500	6.00%	1.022	0.432	10.16%	55.35%	0.463
TXAC27.0FE	0.755	-20.53%	0.750	0.900	233	19,074	3.14%	0.708	0.333	11.30%	43.98%	0.340
VALO Cotización Subyacente: 15.800 Volatilidad Histórica del subyacente 40 ruedas: 55.32%												
GVAC13.0FE	3.210	-8.29%	3.100	3.900	313	103,845	20.32%	3.473	0.912	4.15%	0.00%	1.000
GVAC13.8FE	2.800	-3.85%	2.600	2.920	647	187,300	17.72%	2.828	0.850	4.75%	53.05%	0.858
GVAC15.0FE	2.199	10.12%	2.199	2.200	20	4,400	13.92%	1.986	0.724	5.76%	66.87%	0.701
GVAC17.4FE	0.500	42.86%	0.500	0.500	40	2,000	3.16%	0.833	0.424	8.04%	39.30%	0.369
YPCD Cotización Subyacente: 858.050 Volatilidad Histórica del subyacente 40 ruedas: 41.13%												
YPFC800.FE	98.500	-0.45%	98.500	100.000	22	217,000	11.48%	105.007	0.808	6.60%	32.26%	0.859
YPFC840.FE	74.000	1.38%	74.000	74.000	11	81,400	8.62%	77.782	0.700	7.72%	37.38%	0.713
YPFC880.FE	52.000	4.00%	52.000	55.000	3	16,200	6.06%	55.340	0.577	8.94%	38.22%	0.578
YPFC920.FE	26.000	4.00%	24.500	26.000	9	22,950	3.03%	37.789	0.451	10.24%	30.91%	0.419
YPFC960.FE	13.833	6.47%	11.500	14.500	126	164,599	1.61%	24.793	0.335	11.59%	30.42%	0.268
YPFC1040FE	4.000	-1.23%	4.000	4.500	8	3,405	0.47%	9.516	0.160	14.39%	32.10%	0.095
Vencimiento Abril - 17/04/2020 - 98 días - Tasa Promedio de Caución a 30 días 36.45%												
ALUA Cotización Subyacente: 29.150 Volatilidad Histórica del subyacente 40 ruedas: 53.02%												
ALUC33.0AB	4.000	0.00%	4.000	4.000	25	10,000	13.72%	2.894	0.519	5.23%	71.32%	0.548
COME Cotización Subyacente: 2.360 Volatilidad Histórica del subyacente 40 ruedas: 41.28%												
COMC1.85AB	0.730	18.70%	0.660	0.730	367	25,925	30.93%	0.695	0.955	3.24%	61.07%	0.892
COMC2.35AB	0.280	-	0.280	0.280	10	280	11.86%	0.330	0.722	5.16%	28.54%	0.779
COMC2.65AB	0.216	-	0.200	0.250	534	10,802	9.15%	0.185	0.512	6.54%	47.62%	0.523
CRES Cotización Subyacente: 51.450 Volatilidad Histórica del subyacente 40 ruedas: 63.30%												
CREC52.0AB	5.500	-8.33%	5.500	5.500	9	4,950	10.69%	8.871	0.668	3.87%	27.29%	0.756
GGAL Cotización Subyacente: 133.950 Volatilidad Histórica del subyacente 40 ruedas: 57.63%												
GFGC123.AB	28.995	11.52%	26.000	33.000	30	86,129	21.65%	28.591	0.778	3.64%	59.56%	0.773
GFGC132.AB	23.400	-	23.400	23.400	5	11,700	17.47%	23.418	0.702	4.01%	57.56%	0.702
GFGC135.AB	21.000	11.81%	21.000	22.500	158	339,420	15.68%	21.853	0.675	4.14%	54.23%	0.679
GFGC150.AB	11.000	29.41%	10.000	11.000	99	104,100	8.21%	15.199	0.541	4.77%	42.53%	0.519
MIRG Cotización Subyacente: 870.000 Volatilidad Histórica del subyacente 40 ruedas: 41.35%												
MIRC850.AB	150.000	66.67%	100.000	150.000	142	1,564,000	17.24%	131.569	0.750	4.96%	53.70%	0.718
MIRC910.AB	80.000	-	80.000	80.000	74	592,000	9.20%	98.008	0.640	5.68%	30.64%	0.663
PAMP Cotización Subyacente: 48.350 Volatilidad Histórica del subyacente 40 ruedas: 54.33%												
PAMC57.0AB	3.500	16.67%	3.500	3.500	15	5,250	7.24%	4.148	0.465	5.42%	47.86%	0.445
TXAR Cotización Subyacente: 24.050 Volatilidad Histórica del subyacente 40 ruedas: 42.42%												
TXAC25.0AB	4.000	-0.99%	4.000	4.100	440	178,430	16.63%	2.838	0.650	5.50%	67.16%	0.636
Vencimiento Junio - 19/06/2020 - 161 días - Tasa Promedio de Caución a 30 días 36.45%												
COME Cotización Subyacente: 2.360 Volatilidad Histórica del subyacente 40 ruedas: 41.28%												
COMC2.65JU	0.220	-	0.220	0.220	14	308	9.32%	0.311	0.621	4.71%	26.03%	0.640
Opciones de Venta												
Vencimiento Febrero - 21/02/2020 - 42 días - Tasa Promedio de Caución a 30 días 36.45%												
ALUA Cotización Subyacente: 29.150 Volatilidad Histórica del subyacente 40 ruedas: 53.02%												

Serie	Negociación							Teóricos(c/vol hist.)			Implícitos	
	Precio cierre de la prima	Variación	Mínimo	Máximo	Lotes	Volumen (\$)	Últ. precio prima/cot. subyac.	Prima teórica	Delta	Efecto Palanca	Volat. Implícit	Delta
ALUV31.0FE	2.500	150.00%	2.500	2.500	3	750	8.58%	2.415	-0.506	6.11%	55.17%	-0.503
COMI Cotización Subyacente: 2.360 Volatilidad Histórica del subyacente 40 ruedas: 41.28%												
COMV1.85FE	0.010	-23.08%	0.010	0.015	1,472	2,205	0.42%	0.002	-0.018	18.76%	54.24%	-0.051
COMV2.05FE	0.042	-33.33%	0.030	0.064	3,617	15,736	1.78%	0.014	-0.085	14.58%	58.65%	-0.155
CRES Cotización Subyacente: 51.450 Volatilidad Histórica del subyacente 40 ruedas: 63.30%												
CREV45047F	0.330	10.00%	0.330	0.450	15	627	0.64%	1.197	-0.179	7.69%	40.95%	-0.093
CREV48.0FE	0.800	-82.22%	0.800	0.800	20	1,600	1.55%	2.017	-0.266	6.78%	40.60%	-0.190
EDN Cotización Subyacente: 23.450 Volatilidad Histórica del subyacente 40 ruedas: 89.08%												
EDNV19.0FE	0.450	-10.00%	0.450	0.450	22	990	1.92%	0.710	-0.163	5.37%	75.03%	-0.132
GGAL Cotización Subyacente: 133.950 Volatilidad Histórica del subyacente 40 ruedas: 57.63%												
GFGV54.0FE	0.049	145.00%	0.049	0.070	122	605	0.04%	0.000	0.000	-	108.48%	-0.003
GFGV60.0FE	0.045	-43.75%	0.040	0.065	250	1,173	0.03%	0.000	0.000	-	96.21%	-0.003
GFGV84.0FE	0.200	2.56%	0.180	0.200	100	1,900	0.15%	0.031	-0.004	15.81%	73.33%	-0.016
GFGV90.0FE	0.400	-4.76%	0.201	0.400	644	19,188	0.30%	0.092	-0.010	14.21%	72.55%	-0.029
GFGV93.0FE	0.301	-37.81%	0.300	0.303	135	4,061	0.22%	0.150	-0.015	13.48%	64.50%	-0.025
GFGV96.0FE	0.501	-16.50%	0.400	0.580	502	23,677	0.37%	0.235	-0.022	12.78%	66.21%	-0.038
GFGV99.0FE	0.749	2.60%	0.650	0.799	769	54,315	0.56%	0.355	-0.032	12.12%	67.18%	-0.053
GFGV102.FE	0.900	5.51%	0.750	0.900	253	20,737	0.67%	0.521	-0.045	11.50%	65.19%	-0.063
GFGV108.FE	1.700	-15.00%	1.200	1.700	11	1,820	1.27%	1.030	-0.080	10.34%	66.45%	-0.106
GFGV111.FE	1.814	5.77%	1.700	2.000	418	75,845	1.35%	1.395	-0.102	9.81%	62.50%	-0.118
GFGV114.FE	2.450	8.70%	2.000	2.800	630	144,521	1.83%	1.849	-0.128	9.30%	63.58%	-0.148
GFGV117.FE	2.997	1.18%	2.500	3.100	506	147,144	2.24%	2.402	-0.158	8.82%	62.84%	-0.175
GFGV120.FE	3.572	-10.14%	3.000	4.500	1,668	618,920	2.67%	3.062	-0.191	8.37%	61.64%	-0.203
GFGV126.FE	5.423	-5.19%	5.000	6.500	757	438,275	4.05%	4.735	-0.266	7.52%	62.17%	-0.276
GFGV129.FE	7.238	3.40%	6.500	7.990	1,001	732,165	5.40%	5.759	-0.306	7.13%	66.75%	-0.321
GFGV132.FE	8.500	-	8.500	8.500	3	2,550	6.35%	6.912	-0.349	6.76%	66.97%	-0.358
GFGV135.FE	10.100	-	9.900	10.250	25	25,225	7.54%	8.196	-0.392	6.40%	68.45%	-0.395
GFGV140.FE	11.880	17.62%	10.000	12.000	50	57,654	8.87%	10.625	-0.464	5.85%	64.54%	-0.459
PAMP Cotización Subyacente: 48.350 Volatilidad Histórica del subyacente 40 ruedas: 54.33%												
PAMV37.0FE	0.125	0.00%	0.125	0.125	31	388	0.26%	0.150	-0.039	12.53%	52.44%	-0.034
PAMV41.0FE	0.150	-85.00%	0.150	0.150	100	1,500	0.31%	0.535	-0.113	10.22%	39.07%	-0.053
PAMV47.0FE	1.350	-30.34%	1.350	2.000	21	2,900	2.79%	2.046	-0.318	7.50%	42.27%	-0.287
PAMV49.0FE	4.000	-	4.000	4.000	2	800	8.27%	2.871	-0.401	6.76%	71.98%	-0.405
TXAR Cotización Subyacente: 24.050 Volatilidad Histórica del subyacente 40 ruedas: 42.42%												
TXAV23.0FE	0.750	-21.05%	0.750	0.750	23	1,725	3.12%	0.561	-0.250	10.73%	49.50%	-0.274
YFPD Cotización Subyacente: 858.050 Volatilidad Histórica del subyacente 40 ruedas: 41.13%												
YFPV760.FE	8.750	108.33%	5.000	10.000	40	30,700	1.02%	6.663	-0.108	13.92%	44.76%	-0.125
YFPV800.FE	8.000	-12.09%	8.000	8.000	10	8,000	0.93%	13.651	-0.192	12.05%	33.55%	-0.149
YFPV880.FE	54.000	-	40.000	54.000	4	20,200	6.29%	40.653	-0.423	8.94%	52.75%	-0.426
Vencimiento Abril - 17/04/2020 - 98 días - Tasa Promedio de Caución a 30 días 36.45%												
BMA Cotización Subyacente: 293.100 Volatilidad Histórica del subyacente 40 ruedas: 57.90%												
BMAV230.AB	1.000	-50.00%	1.000	1.000	50	5,000	0.34%	4.781	-0.100	6.12%	39.31%	-0.039

Notas:

- 1 - Variación con respecto al cierre anterior.
- 2 - Los indicadores se calculan utilizando el modelo de Black & Scholes.
- 3 - Delta=variación cierre de la prima / variación cotización del subyacente
- 4 - Efecto Palanca = variación porcentual cierre de la prima / variación porcentual cotización del subyacente
= Delta x (cotización del subyacente / cierre de la prima)
- 5 - No se informan volatilidades implícitas >= 200% por considerarlas poco significativas para el análisis.

 El Glosario con la explicación detallada de cada uno de los indicadores está disponible en internet(<http://www.iamc.sba.com.ar/informes/glosarioOpciones.pdf>)

Anexo B
Posiciones Abiertas por Especie al 09/01/2020

Especie	Serie	Posiciones (nominales) - Open Interest -					
		cubiertas	opuestas	cruzadas	descubiertas	total	Variación c/ día anterior
Opciones de Compra							
ALUA	ALUC13.37F	1,937,000	400	3,004	369,196	2,309,600	1,200
	ALUC21.9FE	67,100	0	0	11,200	78,300	2,900
	ALUC25.37F	0	5,000	0	0	5,000	0
	ALUC31.0FE	3,200	27,300	1,100	16,600	48,200	4,300
	ALUC33.0FE	138,500	8,648	8,325	41,727	197,200	20,300
	Total Call Febrero	2,145,800	41,348	12,429	438,723	2,638,300	28,700
	ALUC13.9AB	2,300	0	0	1,400	3,700	2,300
	ALUC33.0AB	18,200	0	0	73,200	91,400	0
	Total Call Abril	20,500	0	0	74,600	95,100	2,300
BMA	BMAC200.FE	0	0	0	1,600	1,600	0
	Total Call Febrero	0	0	0	1,600	1,600	0
BOLT	BOLC4.50FE	156,600	0	1,000	108,300	265,900	5,000
	Total Call Febrero	156,600	0	1,000	108,300	265,900	5,000
CARC	CARC1.40FE	43,800	0	0	29,000	72,800	2,800
	Total Call Febrero	43,800	0	0	29,000	72,800	2,800
CECO2	CECC13.0FE	51,500	0	8,500	7,500	67,500	0
	Total Call Febrero	51,500	0	8,500	7,500	67,500	0
CEPU	CEPC26.0FE	15,200	0	0	8,200	23,400	1,800
	CEPC38.0FE	27,100	0	0	6,100	33,200	3,300
	Total Call Febrero	42,300	0	0	14,300	56,600	5,100
COME	COMC1.25FE	849,800	118,200	74,700	699,100	1,741,800	-1,400
	COMC1.35FE	19,100	0	0	19,100	19,100	4,600
	COMC1.65FE	26,900	200	0	228,500	255,600	0
	COMC1.85FE	1,920,000	439,200	69,900	912,000	3,341,100	13,100
	COMC1.95FE	486,500	139,100	25,400	116,300	767,300	30,800
	COMC2.05FE	521,700	564,900	0	253,000	1,339,600	231,700
	COMC2.15FE	8,583,100	1,155,200	1,399,480	978,520	12,116,300	-92,600
	COMC2.25FE	5,521,400	149,100	65,000	674,000	6,409,500	135,700
	COMC2.35FE	10,388,900	958,900	1,123,852	722,348	13,194,000	201,400
	COMC2.45FE	1,387,400	532,500	246,623	467,177	2,633,700	134,300
	COMC2.55FE	298,500	290,300	0	712,500	123,500	149,500
	COMC2.65FE	952,600	1,775,600	51,300	271,600	3,051,100	33,800
	Total Call Febrero	30,955,900	6,123,200	3,056,255	5,446,045	45,581,400	840,900
	COMC1.85AB	378,600	9,300	0	228,300	616,200	20,000
	Total Call Abril	378,600	9,300	0	228,300	616,200	20,000
COMC2.45JU	93,400	0	0	0	93,400	0	
Total Call Junio	93,400	0	0	0	93,400	0	
CRES	CREC42.0FE	2,600	0	0	400	3,000	0
	CREC45047F	200	0	0	1,100	1,300	0
	CREC48.0FE	2,000	0	0	2,300	4,300	1,200
	CREC49047F	9,100	100	0	3,200	12,400	0
	CREC52.0FE	1,000	1,900	0	0	2,900	0
	Total Call Febrero	14,900	2,000	0	7,000	23,900	1,200
	CREC52.0AB	1,000	600	0	800	2,400	0
Total Call Abril	1,000	600	0	800	2,400	0	
EDN	EDNC16.0FE	300	0	0	0	300	0
	EDNC22.0FE	20,000	0	0	52,900	72,900	500
	Total Call Febrero	20,300	0	0	52,900	73,200	500
GGAL	GFGC120.EN	1,500	600	0	0	2,100	0
	GFGC123.EN	6,700	0	0	2,200	8,900	-100
	Total Call Enero	8,200	600	0	2,200	11,000	-100
	GFGC102.FE	230,100	520,330	2,370	128,900	881,700	24,200
	GFGC105.FE	13,400	29,100	0	43,100	85,600	0
	GFGC108.FE	63,500	239,200	0	21,300	324,000	60,500
	GFGC111.FE	351,300	518,970	12,448	143,182	1,025,900	67,900
	GFGC114.FE	972,500	150,300	13,300	145,100	1,281,200	-30,300
	GFGC117.FE	154,300	367,700	8,839	32,961	563,800	-1,800
	GFGC120.FE	512,500	421,293	36,016	374,991	1,344,800	10,900
	GFGC123.FE	954,300	182,000	4,500	156,800	1,297,600	-400
	GFGC126.FE	495,800	237,000	3,511	235,489	971,800	-27,400
	GFGC129.FE	240,800	620,500	2,100	157,100	1,020,500	-13,700
	GFGC132.FE	971,500	1,148,262	10,680	223,158	2,353,600	95,900
	GFGC135.FE	746,500	976,100	60,974	478,926	2,262,500	452,700
	GFGC140.FE	204,400	62,500	100	71,500	338,500	259,200
	GFGC145.FE	44,400	74,000	0	33,400	151,800	107,000
	GFGC150.FE	599,000	891,227	64,999	1,117,974	2,673,200	381,200
	GFGC165.FE	221,600	579,600	1,718	376,682	1,179,600	96,100
	GFGC171.FE	24,900	194,500	800	64,200	284,400	17,500
	GFGC174.FE	1,900	34,800	1,900	15,000	53,600	4,900
	GFGC180.FE	232,300	261,400	4,241	271,459	769,400	29,800
	GFGC200.FE	32,100	127,100	0	92,000	251,200	12,400
	GFGC210.FE	4,000	1,600	0	0	5,600	0
	GFGC220.FE	16,000	81,800	1,592	594,508	693,900	23,700

Anexo B
Posiciones Abiertas por Especie al 09/01/2020

Especie	Serie	Posiciones (nominales) - Open Interest -					total	Variación c/ día anterior
		cubiertas	opuestas	cruzadas	descubiertas			
	GFGC54.0FE	1,000	14,900	0	6,100	22,000	0	
	GFGC60.0FE	15,400	8,900	0	11,300	35,600	-100	
	GFGC72.0FE	2,000	1,100	0	3,500	6,600	0	
	GFGC75.0FE	7,200	3,200	400	5,900	16,700	3,000	
	GFGC90.0FE	34,300	647,400	1,575	71,825	755,100	94,100	
	GFGC99.0FE	20,600	112,200	0	136,000	268,800	24,700	
	Total Call Febrero	7,167,600	8,506,982	232,063	5,012,355	20,919,000	1,692,000	
	GFGC123.AB	2,200	29,900	300	4,500	36,900	9,400	
	GFGC135.AB	9,400	0	6,500	1,100	17,000	12,800	
	GFGC140.AB	0	500	0	300	800	0	
	GFGC150.AB	2,000	100	0	100	2,200	2,100	
	Total Call Abril	13,600	30,500	6,800	6,000	56,900	24,300	
MIRG	MIRC820.FE	600	0	100	300	1,000	0	
	Total Call Febrero	600	0	100	300	1,000	0	
	MIRC580.AB	600	0	0	0	600	0	
	MIRC600.AB	200	0	0	0	200	0	
	MIRC850.AB	0	0	0	1,000	1,000	0	
	Total Call Abril	800	0	0	1,000	1,800	0	
PAMP	PAMC35.0FE	14,800	400	0	6,500	21,700	1,600	
	PAMC37.0FE	500	700	0	11,200	12,400	0	
	PAMC45.0FE	216,500	7,300	1,000	112,300	337,100	16,200	
	PAMC51.0FE	463,400	14,700	12,603	106,297	597,000	59,400	
	PAMC57.0FE	329,000	44,800	5,000	21,200	400,000	300	
	PAMC59.0FE	131,800	5,800	0	44,700	182,300	45,400	
	Total Call Febrero	1,156,000	73,700	18,603	302,197	1,550,500	122,900	
	PAMC57.0AB	1,400	0	0	3,200	4,600	0	
	Total Call Abril	1,400	0	0	3,200	4,600	0	
SUPV	SUPC46.0FE	11,200	0	0	15,100	26,300	0	
	SUPC49.0FE	38,500	19,300	0	38,200	96,000	7,300	
	SUPC58.0FE	97,200	0	0	19,300	116,500	10,700	
	SUPC63.0FE	37,400	600	0	600	38,600	16,700	
	Total Call Febrero	184,300	19,900	0	73,200	277,400	34,700	
TGNO4	TGNC38.0FE	6,400	0	0	12,800	19,200	7,500	
	TGNC42.0FE	200	0	0	4,300	4,500	4,500	
	TGNC50.0FE	207,700	4,900	3,669	125,231	341,500	37,500	
	Total Call Febrero	214,300	4,900	3,669	142,331	365,200	49,500	
TGSU2	TGSC115.FE	2,700	0	0	1,500	4,200	3,500	
	TGSC11554F	11,700	0	0	5,300	17,000	1,400	
	Total Call Febrero	14,400	0	0	6,800	21,200	4,900	
TRAN	TRAC24.0FE	75,200	0	5,000	57,700	137,900	0	
	Total Call Febrero	75,200	0	5,000	57,700	137,900	0	
TXAR	TXAC18.0FE	42,800	100	0	111,000	153,900	100	
	TXAC23.0FE	491,200	0	779	127,621	619,600	6,100	
	TXAC24.0FE	6,700	0	0	0	6,700	0	
	TXAC25.0FE	44,500	2,000	0	39,100	85,600	-900	
	TXAC26.0FE	0	0	0	9,600	9,600	0	
	TXAC27.0FE	479,600	69,200	78,200	105,800	732,800	14,400	
	Total Call Febrero	1,064,800	71,300	78,979	393,121	1,608,200	19,700	
	TXAC23.0AB	0	0	2,000	0	2,000	0	
	TXAC25.0AB	29,400	4,800	62,300	13,100	109,600	5,500	
	TXAC27.0AB	0	500	0	9,800	10,300	0	
	TXAC29.0AB	0	0	0	5,000	5,000	5,000	
	Total Call Abril	29,400	5,300	64,300	27,900	126,900	10,500	
VALO	GVAC10.6FE	36,800	0	0	10,500	47,300	2,300	
	GVAC12.2FE	84,200	900	0	10,400	95,500	0	
	GVAC13.0FE	376,800	20,700	0	166,000	563,500	-5,800	
	GVAC13.8FE	169,800	1,500	0	54,200	225,500	106,500	
	GVAC15.0FE	33,000	1,000	0	31,500	65,500	41,000	
	GVAC16.2FE	0	0	0	200	200	200	
	GVAC17.4FE	70,000	0	0	1,300	71,300	71,300	
	GVAC9.00FE	17,000	0	0	1,000	18,000	0	
	GVAC9.80FE	15,100	0	0	500	15,600	0	
	Total Call Febrero	802,700	24,100	0	275,600	1,102,400	215,500	
YFPD	YRFC800.EN	3,000	0	0	0	3,000	0	
	YRFC840.EN	100	0	0	0	100	0	
	YRFC920.EN	7,200	200	100	1,600	9,100	0	
	Total Call Enero	10,300	200	100	1,600	12,200	0	
	YRFC1040FE	7,400	4,100	0	8,900	20,400	800	
	YRFC700.FE	1,200	500	0	1,300	3,000	0	
	YRFC740.FE	3,900	200	0	100	4,200	0	
	YRFC800.FE	40,100	900	3,165	7,535	51,700	0	
	YRFC840.FE	6,900	1,142	58	400	8,500	-600	
	YRFC880.FE	2,800	1,800	0	400	5,000	2,200	
	YRFC920.FE	18,100	1,700	161	5,439	25,400	1,000	
	YRFC960.FE	62,500	6,588	7,062	21,350	97,500	3,900	

Anexo B
Posiciones Abiertas por Especie al 09/01/2020

Especie	Serie	Posiciones (nominales) - Open Interest -					
		cubiertas	opuestas	cruzadas	descubiertas	total	Variación c/ día anterior
	Total Call Febrero	142,900	16,930	10,446	45,424	215,700	7,300
	YPFC960.AB	100	0	0	0	100	0
	Total Call Abril	100	0	0	0	100	0
	YPFC1000JU	300	0	0	0	300	0
	Total Call Junio	300	0	0	0	300	0
Total Opciones de Compra		44,811,500	14,930,860	3,498,244	12,759,996	76,000,600	
Opciones de Venta							
ALUA	ALUV19.37F	0	0	0	112,000	112,000	0
	ALUV20.37F	0	0	0	10,800	10,800	-1,000
	ALUV25.37F	0	0	0	113,500	113,500	0
	ALUV31.0FE	0	0	0	5,000	5,000	0
	ALUV33.0FE	0	0	0	2,300	2,300	0
	Total Put Febrero	0	0	0	243,600	243,600	-1,000
BMA	BMAV170.AB	0	0	0	4,900	4,900	0
	BMAV230.AB	0	0	0	500	500	0
	Total Put Abril	0	0	0	5,400	5,400	0
COME	COMV1.65FE	0	25,000	0	65,600	90,600	0
	COMV1.75FE	0	30,000	0	50,900	80,900	0
	COMV1.85FE	0	40,653	0	1,494,747	1,535,400	218,400
	COMV2.05FE	0	225,700	0	194,900	420,600	45,700
	Total Put Febrero	0	321,353	0	1,806,147	2,127,500	264,100
CRES	CREV38.0FE	0	0	0	0	0	0
	CREV42.0FE	0	0	0	2,100	2,100	0
	CREV45047F	0	0	0	4,200	4,200	0
	CREV48.0FE	0	3,000	0	1,700	4,700	0
	Total Put Febrero	0	3,000	0	8,000	11,000	0
EDN	EDNV19.0FE	0	400	0	57,400	57,800	0
	Total Put Febrero	0	400	0	57,400	57,800	0
GGAL	GFGV102.FE	0	320,600	0	152,400	473,000	-1,600
	GFGV108.FE	0	26,400	0	18,300	44,700	0
	GFGV111.FE	0	329,500	0	201,300	530,800	10,500
	GFGV114.FE	0	156,100	0	37,800	193,900	28,500
	GFGV117.FE	0	245,561	0	101,439	347,000	55,200
	GFGV120.FE	0	112,900	0	53,600	166,500	26,900
	GFGV126.FE	0	29,600	0	16,900	46,500	20,700
	GFGV129.FE	0	13,000	0	14,300	27,300	15,100
	GFGV140.FE	0	0	0	0	0	-3,000
	GFGV54.0FE	0	83,800	0	436,800	520,600	8,200
	GFGV60.0FE	0	169,500	0	465,600	635,100	39,700
	GFGV75.0FE	0	104,600	0	187,900	292,500	0
	GFGV84.0FE	0	200,100	0	237,000	437,100	10,000
	GFGV90.0FE	0	174,400	0	265,200	439,600	10,800
	GFGV93.0FE	0	7,800	0	49,000	56,800	-1,300
	GFGV96.0FE	0	64,900	0	65,400	130,300	14,100
	GFGV99.0FE	0	868,800	0	390,100	1,258,900	73,900
	Total Put Febrero	0	2,907,561	0	2,693,039	5,600,600	307,700
	GFGV54.0AB	0	0	0	296,000	296,000	0
	GFGV60.0AB	0	10,000	0	0	10,000	0
	Total Put Abril	0	10,000	0	296,000	306,000	0
PAMP	PAMV37.0FE	0	600	0	105,800	106,400	0
	PAMV41.0FE	0	1,200	0	4,300	5,500	0
	PAMV45.0FE	0	17,900	0	67,300	85,200	0
	PAMV47.0FE	0	2,800	0	15,100	17,900	0
	PAMV55.0FE	0	2,100	0	11,400	13,500	0
	Total Put Febrero	0	24,600	0	203,900	228,500	0
	PAMV47.0AB	0	0	0	200	200	0
	PAMV55.0AB	0	0	0	2,000	2,000	0
	Total Put Abril	0	0	0	2,200	2,200	0
TGSU2	TGSV11554F	0	0	0	400	400	0
	Total Put Febrero	0	0	0	400	400	0
TXAR	TXAV20.0FE	0	0	0	70,100	70,100	0
	TXAV23.0FE	0	3,100	0	5,700	8,800	0
	TXAV25.0FE	0	0	0	7,600	7,600	0
	Total Put Febrero	0	3,100	0	83,400	86,500	0
VALO	GVAV11.4FE	0	7,500	0	102,000	109,500	0
	Total Put Febrero	0	7,500	0	102,000	109,500	0
YFPD	YPFV600.FE	0	300	0	0	300	0
	YPFV620.FE	0	0	0	0	0	0
	YPFV640.FE	0	800	0	4,400	5,200	0
	YPFV700.FE	0	3,000	0	10,200	13,200	0
	YPFV760.FE	0	1,400	0	9,800	11,200	300
	YPFV800.FE	0	1,951	0	2,249	4,200	0
	YPFV840.FE	0	0	0	400	400	100

Anexo B
Posiciones Abiertas por Especie al 09/01/2020

Especie	Serie	Posiciones (nominales) - Open Interest -					total	Variación c/ día anterior
		cubiertas	opuestas	cruzadas	descubiertas			
	Total Put Febrero	0	7,451	0	27,049	34,500	400	
	YPFV800.AB	0	300	0	300	600	200	
	Total Put Abril	0	300	0	300	600	200	
	Total Opciones de Venta	0	3,285,265	0	5,528,835	8,814,100		

Lanzador cubierto: Es el sujeto que se obliga a cumplir con el derecho que la opción le otorga al titular depositando como garantía el activo subyacente. Esta figura sólo es aplicable a las opciones de compra.

Lanzador descubierto: Es el sujeto que se obliga a cumplir con el derecho que la opción le otorga al titular, sin depositar el activo subyacente. Esta figura es aplicable optativamente a las opciones de compra e indefectiblemente a las opciones de venta.

Posiciones Opuestas: Las posiciones opuestas acreditan las siguientes condiciones: a) opciones del mismo tipo (compra o venta) y de naturaleza inversa (titular, lanzador) sobre un mismo activo subyacente y b) idénticas cantidades de lotes lanzados y titulares en diferentes series

Posiciones Cruzadas: Combinan opciones con operaciones a plazo autorizadas que impliquen posiciones inversas, efectuadas para un comitente en la misma firma de agente o sociedad de bolsa, por la misma cantidad y sobre el mismo activo subyacente.

(f): Información tomada de Refinitiv.

DIRECTOR GENERAL: Ernesto Allaria

DIRECTORA EJECUTIVA: Lic. Mónica Erpen

ECONOMIA Y FINANZAS: Lic. Mario Maydana, Cdr. Jorge Chain Vidal

PASANTES: Cinthya Maylin, Juliana Sánchez Marey, Francisco Ugarte

ESTADISTICAS Y BASE DE DATOS: Lic. Rosa Santantonio, Fernando Berástegui, Ing. Jesús Martínez Soto

CAPACITACION: Adriana Vidoni, Lic. Alberto Pascual.

Instituto Argentino de Mercado de Capitales S.A. IAMC - BYMA

25 de Mayo 362 2° Piso (C1002ABH)

Ciudad Autónoma de Buenos Aires - Argentina

E-mail: iamc@iamc.sba.com.ar

<https://www.iamc.com.ar>

@IAMC_Oficial

Director de Publicación: Ernesto Allaria