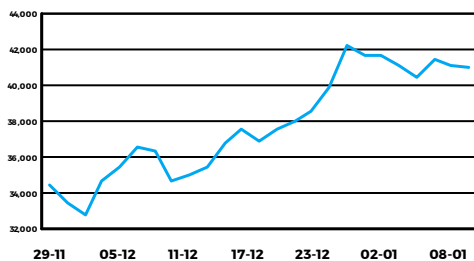


**Acciones**
**Índice S&P Merval**

**Índice S&P Merval** - 0.24%

Mínimo 40552.34 Máximo 41264.05 Cierre 41016.02

**Mayores Alzas**

 VALO + 2.68%  
 CVH + 2.40%  
 BMA + 1.66%

**Mayores Bajas**

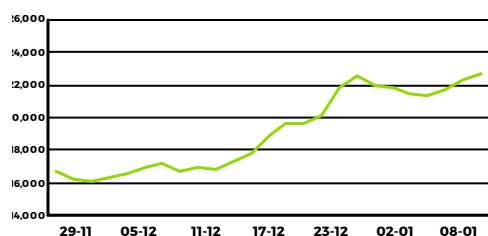
 CRES - 3.95%  
 BYMA - 3.55%  
 PAMP - 2.84%

**ADR Argentinos en N.Y.**

 YPF U\$S 10.95 + 0.37%  
 Grp. F. Galicia U\$S 16.2 + 2.27%  
 Cresud U\$S 6.44 - 3.88%

**Otros Índices de Acciones**

S&amp;P BYMA Gral. - 0.16%

**Bonos**
**Índice de Bonos IAMC- $\$$** 

**Índice de Bonos IAMC** + 1.58% **Tasa 10 años EEUU**

Cierre 22688.536 1.88% + 6 pbs

**Bonos Nacionales**
**Mayores Alzas**

 U28FO + 67.22%  
 AA21 + 13.40%  
 S31LO + 13.35%

**Mayores Bajas**

 U13S9 - 7.41%  
 X30S9 - 4.11%  
 PARA - 3.01%

**Volúmenes Operados**

<b>TOTAL *</b>	<b>74,534,561,546</b>
<b>MERCADO CONTADO</b>	<b>54,368,766,128</b>
Renta Variable: (1+2)	767,758,367
1. Prioridad Precio-Tiempo	767,728,967
Acciones	593,384,775
Cedears	174,344,192
2. Ejercicios	29,400
Renta Fija: (3 + 4)	53,601,007,761
3. Prioridad Precio-Tiempo	13,684,035,228
4. SENEBI	39,916,972,533
<b>MERCADO FUTURO</b>	<b>20,165,795,418</b>
Plazo/Plazo x Lote/Pase Colocador PPT	166,617,467
Plazo / Pase Colocador Bilateral	0
Opciones	44,730,435
Cauciones	17,464,219,505
Préstamos	233,587,011
Futuros	2,256,641,000

\* Volúmenes del día sujetos a correcciones y arreglos.

**Caucción Bursátil en  $\$$  (TNA)**
**30 días**

<b>BRUTA (última tasa)</b>	<b>35.00%</b>
Neta Colocador (a)	34.82%
Neta Tomador (a)	35.19%

(a) Incluye 0.045% de Derechos de Mercado

**Tipos de Cambio - Dólar**
**Compra**
**Venta**

Bco. Nación	\$59.6150	\$59.8150
Bancos	\$59.9150	\$59.9175
Casas de Cambio - Minorista	\$60.5000	\$64.5000
Casas de Cambio - Mayorista	\$74.5000	\$75.5000
Referencia BCRA	\$59.8177	

**Coficiente CER**

08/01/20	18.9052	09/01/20	18.9309
----------	---------	----------	---------

**Mercados Internacionales**
**Índices Bursátiles (en U\$S)**

B. San Pablo	+ 0.14%	NYSE	+ 0.78%
B. Sant. Chile	+ 1.41%	Tokyo S.E.	- 2.24%
B. Madrid	- 0.25%	London S.E.	- 0.17%

**Monedas**

€/U\$S	0.900	+ 0.39%
£/U\$S	0.763	+ 0.18%
¥/U\$S	109.200	+ 0.68%

**Commodities (en U\$S)**

WTI	59.67	- 4.839
Soja	344.97	+ 0.359
Oro	1554.71	- 1.239

**Índice del Informe Diario**

Acciones	<u>Pág. 2 y 3</u>	Análisis de Obligaciones Negociables	<u>Pág. 8</u>
ADRs	<u>Pág. 4</u>	Índice de Bonos IAMC y Curva de Rendimiento	<u>Pág. 9</u>
Análisis de Bonos Canje Deuda 2005 y 2010	<u>Pág. 5</u>	Opciones	<u>Anexo A</u>
Análisis de Bonos Nacionales y Provinciales	<u>Pág. 6 y 7</u>	Posiciones Abiertas de Opciones	<u>Anexo B</u>

**Publicación disponible en <http://www.iamc.com.ar> - @IAMC\_Oficial**

IMPORTANTE: Todas las herramientas provistas por el IAMC son desarrolladas exclusivamente para fines informativos, y bajo ninguna circunstancia la utilización de las mismas deben ser interpretadas como un asesoramiento comercial.

**ANÁLISIS DE ACCIONES**
**Prioridad Precio - Tiempo**

Especie	Cotización (*)	Fecha última cotización	Volumen Efectivo	Var.	Var.dde	Var.dde	Var.dde	Mínimo -52 semanas-	Máximo	P/E (c)	COT/VL % (d)	Volatil. últimas 40 ruedas (e)	Betas c/S&P Merval/Gral. (en Mill.)	Capitaliz. Bursátil (f) (en Mill.)	08-Ene-20 Valor de Mercado (g) (en Mill.)
				Diaria	30-Dic-19 (a)	30-Dic-19 (a)	08-Ene-19 (a)								
<b>Empresas Líderes</b>															
ALUA	29.900	8-Ene-20	23,239,809	-2.61%	-7.72%	-7.72%	69.12%	12.764	39.000	42.02	299.60	60.39%	0.47	83,720.00	83,720.00
BBAR	142.700	8-Ene-20	17,284,578	0.35%	1.57%	1.57%	-3.71%	78.500	184.000	3.30	155.85	68.90%	1.27	87,426.53	87,426.53
BMA	278.950	8-Ene-20	32,065,154	1.66%	1.96%	1.96%	58.95%	131.250	351.450	5.44	232.90	58.74%	1.32	178,364.37	178,364.37
BYMA	299.000	8-Ene-20	20,985,588	-3.55%	-7.00%	-7.00%	-16.92%	185.500	385.445	50.16	169.54	51.51%	0.96	22,798.75	22,798.75
CEPU	33.000	8-Ene-20	26,985,510	-1.93%	-7.56%	-7.56%	-1.10%	14.976	42.245	6.96	96.60	77.33%	1.22	49,962.73	49,962.73
COME	2.150	8-Ene-20	11,306,092	-2.27%	-2.27%	-2.27%	7.66%	1.080	2.330	3.50	36.12	39.27%	0.62	5,476.31	5,476.31
CRES	49.850	8-Ene-20	3,442,469	-3.95%	-4.96%	-4.96%	7.25%	29.688	58.000	-	153.37	66.51%	0.64	25,006.89	25,006.89
CVH	320.000	8-Ene-20	2,698,978	2.40%	4.92%	4.92%	30.21%	128.000	342.000	4.26	55.87	54.27%	0.83	42,524.47	57,805.63
EDN	22.500	8-Ene-20	3,872,825	-1.10%	-6.44%	-6.44%	-55.45%	14.550	58.000	1.39	37.42	91.54%	1.23	20,395.24	20,395.24
GGAL	125.900	8-Ene-20	150,237,467	1.53%	3.54%	3.54%	9.47%	58.500	175.900	4.90	211.84	57.87%	1.30	144,223.86	179,629.66
HARG	94.500	8-Ene-20	1,009,754	-1.46%	-0.63%	-0.63%	62.37%	46.000	100.000	14.09	242.05	37.01%	0.57	33,269.38	33,269.38
PAMP	46.200	8-Ene-20	54,567,402	-2.84%	-7.23%	-7.23%	-14.13%	29.150	64.500	1.86	81.48	61.18%	1.22	96,220.30	87,774.01
SUPV	54.200	8-Ene-20	20,410,054	-0.37%	-4.07%	-4.07%	-16.23%	27.200	84.628	7.08	123.10	73.09%	1.36	21,408.14	24,754.35
TECO2	170.350	8-Ene-20	6,532,180	1.31%	-0.26%	-0.26%	64.74%	92.148	176.000	33.43	129.99	46.97%	0.62	369,473.71	366,880.75
TGNO4	41.750	8-Ene-20	6,051,913	0.24%	3.86%	3.86%	-22.37%	22.322	76.671	3.29	46.99	59.79%	0.83	18,343.86	18,343.86
TGSU2	106.200	8-Ene-20	11,285,823	-1.80%	-2.25%	-2.25%	5.90%	80.236	138.041	5.50	211.11	63.92%	0.93	84,375.40	84,375.40
TRAN	26.200	8-Ene-20	5,439,510	-1.13%	0.77%	0.77%	-38.16%	14.850	51.191	3.24	82.63	65.18%	1.18	5,708.72	11,650.45
TXAR	24.250	8-Ene-20	12,734,721	-1.42%	-5.46%	-5.46%	67.19%	10.450	26.500	7.61	75.72	43.95%	0.60	109,539.53	109,539.53
VALO	15.300	8-Ene-20	27,797,990	2.68%	14.18%	14.18%	206.52%	4.820	15.350	6.67	416.25	55.87%	0.69	13,134.33	13,134.33
YPDF	843.300	8-Ene-20	74,788,107	0.64%	-1.62%	-1.62%	58.39%	488.300	894.850	-	63.40	42.59%	0.60	331,680.68	331,680.68
S&P Merval	41,016.020	-	-	-0.24%	-1.57%	-1.57%	24.61%	22,484.400	44,470.760	5.45	109.42	44.29%	-	1,743,053.21	1,791,988.86
S&P Í. Gral.	1,770,327.580	-	-	-0.16%	-1.46%	-1.46%	26.65%	971,926.310	1,912,998	6.24	108.46	41.39%	-	2,366,211.22	2,149,864.74
S&P/BYMA Energía	1,483.000	-	-	0.23%	-1.61%	-1.61%	8.36%	898.500	1,564.690	-	-	41.89%	-	-	-
S&P/BYMA Bs Intermedios	1,474.040	-	-	-1.59%	-5.48%	-5.48%	40.88%	745.430	1,621.640	-	-	38.89%	-	-	-
S&P/BYMA Ind y Bs de Cap	1,088.630	-	-	-0.96%	-4.02%	-4.02%	15.38%	612.010	1,139.260	-	-	25.84%	-	-	-
S&P/BYMA Cons No Esenc.	2,323.890	-	-	-1.55%	9.21%	9.21%	126.57%	703.390	2,411.030	-	-	41.69%	-	-	-
S&P/BYMA Cons Masivo	1,446.440	-	-	0.22%	1.57%	1.57%	9.73%	917.300	1,457.510	-	-	21.20%	-	-	-
S&P/BYMA S. Financieros	1,152.250	-	-	1.04%	2.02%	2.02%	-13.87%	567.690	1,481.290	-	-	54.33%	-	-	-
S&P/BYMA Telecomunic.	1,485.400	-	-	1.51%	0.92%	0.92%	24.37%	794.700	1,514.170	-	-	39.86%	-	-	-
S&P/BYMA Serv Públicos	834.590	-	-	-2.45%	-6.43%	-6.43%	-20.56%	505.170	1,138.020	-	-	57.83%	-	-	-
S&P/BYMA Bienes Raíces	1,172.940	-	-	-1.73%	-4.10%	-4.10%	13.56%	695.970	1,366.940	-	-	49.58%	-	-	-
S&P/BYMA Construcción	1,282.720	-	-	-1.30%	-4.57%	-4.57%	41.29%	878.120	1,426.840	-	-	42.06%	-	-	-
S&P/BYMA Energ. y S. Púb.	1,263.280	-	-	-0.84%	-3.56%	-3.56%	19.30%	1,002.830	1,364.400	-	-	46.13%	-	-	-
<b>Futuros</b>															
MVENE20	42,063.000	8-Ene-20	84,800,000	-0.39%	0.71%	0.71%	0.71%	41,100.000	42,630.000	-	-	-	-	-	-
MVMAR20	45,106.000	8-Ene-20	-	0.30%	-1.93%	-1.93%	14.07%	38,770.000	45,300.000	-	-	-	-	-	-
DOENE20	61.106	8-Ene-20	89,892,760	-0.13%	-1.76%	-1.76%	7.68%	56.500	84.170	-	-	25.01%	-	-	-
DOFEB20	62.977	8-Ene-20	53,029,160	-0.35%	-2.20%	-2.20%	-13.74%	62.980	75.950	-	-	-	-	-	-
DOMAR20	64.979	8-Ene-20	35,479,080	-0.46%	-2.71%	-2.71%	-8.20%	64.980	70.900	-	-	-	-	-	-
<b>Empresas No Líderes</b>															
AGRO	9.800	8-Ene-20	1,036,659	-1.01%	4.59%	4.59%	3.70%	5.100	13.200	-	177.81	31.13%	0.65	980.00	980.00
AUSO	74.000	8-Ene-20	293,584	-1.20%	-3.90%	-3.90%	-16.69%	49.216	92.049	-	91.80	34.00%	0.55	2,254.71	6,540.42
BHUP	13.250	8-Ene-20	589,702	-1.49%	-6.03%	-6.03%	7.97%	6.510	19.000	9.03	175.71	51.07%	0.50	19,875.00	19,875.00
BMA.5 (2)	170.000	9-Oct-19	-	-	-	-	88.89%	170.000	340.000	-	-	-	0.29	-	-
BOLT	3.850	8-Ene-20	580,510	-0.77%	-2.53%	-2.53%	23.05%	2.250	4.900	27.45	154.04	43.46%	0.59	6,545.00	6,545.00
BPAT	41.900	8-Ene-20	577,088	1.09%	-4.12%	-4.12%	34.65%	27.720	53.000	2.07	114.64	44.20%	0.68	30,132.19	30,132.19
BRIO	17.000	8-Ene-20	206,241	-2.86%	3.03%	3.03%	-1.59%	9.600	23.850	3.36	128.46	49.26%	0.80	62,555.83	73,363.50
BRIO6 (2)	15.450	7-Ene-20	-	-	0.65%	0.65%	-17.41%	10.900	23.200	-	-	-	0.01	-	-
CADO	22.000	8-Ene-20	255,063	-	10.00%	10.00%	70.66%	10.000	22.500	34.96	111.34	39.90%	0.26	2,710.40	2,710.40
CADO5	10.349	22-Mar-17	-	-	-	-	-	-	-	-	-	-	-	-	-
CAPX	72.000	8-Ene-20	103,899	-5.88%	-2.04%	-2.04%	12.50%	42.000	78.000	4.52	79.31	56.33%	0.79	12,945.76	12,945.76
CARC	1.340	8-Ene-20	1,333,419	2.29%	-4.29%	-4.29%	-3.58%	0.970	1.866	5.01	217.27	56.98%	0.40	1,462.78	1,462.78
CECO2	12.800	8-Ene-20	534,073	0.39%	-7.91%	-7.91%	101.56%	4.558	15.000	1.50	106.70	54.97%	0.82	8,985.45	8,985.45
CELU	27.150	8-Ene-20	499,125	5.23%	10.82%	10.82%	43.65%	15.500	31.500	-	77.72	38.95%	0.20	2,740.47	2,741.45
CGPA2	23.000	8-Ene-20	81,897	-2.54%	-3.77%	-3.77%	-24.47%	13.000	39.300	3.19	100.97	58.41%	1.03	7,665.46	7,665.46
COLO (1)	12.550	15-Jul-19	-	-	-	-	-15.77%	10.000	14.000	-	71.60	-	0.04	223.35	223.35
COMO	30.000	24-Jul-08	-	-	-	-	-	-	-	0.41	25.21	-	-	8.10	8.10
COUR (2)	50.000	13-Mar-17	-	-	-	-	-	-	-	-	41.28	-	-	315.00	315.00
CTIO	67.900	8-Ene-20	213,989	-0.88%	-3.00%	-3.00%	104.52%	32.323	77.000	-	104.45	41.18%	0.55	27,832.67	27,832.67
DGCU2	22.950	8-Ene-20	951,194	-1.92%	-6.33%	-6.33%	-42.19%	11.000	47.700	3.97	63.02	59.92%	1.11	4,643.96	4,643.96
DOME (2)	3.250	8-Ene-20	64,345	12.07%	4.84%	4.84%	32.16%	1.550	3.250	-	125.36	-	0.01	325.00	325.00
DYCA (2)	60.000	8-Ene-20	6,000	-1.64%	0.84%	0.84%	47.06%	29.000	61.000	-	212.50	39.53%	0.23	1,800.00	1,800.00
EDLH (2)	21.972	30-Ago-19	-	-	-	-	33.13%	16.504	22.675	5.10	61.92	-	0.03	1,640.08	1,640.08
EMDE (2)	12.900	8-Ene-20	1,535	9.32%	-24.12%	-24.12%	7.50%	11.800	18.600	-	115.79	-	0.02	786.59	786.59
ESME (2)	350.000	8-Ene-20	75,600	-4.11%	-19.54%	-19.54%	230.33%	104.190	470.000	29.29	462.87	93.65%	0.06	20,627.92	20,627.92
FERR (2)	6.950	8-Ene-20	109,679	-0.71%	-9.74%	-9.74%	93.06%	2.600	7.800	-	119.77	50.29%	0.30	3,711.30	3,711.30
FIPL (2)	4.960	8-Ene-20	2,004	-	-2.75%	-2.75%	45.80%	3.000	5.300	-	145.96	38.47%	0.07	354.29	354.29
GAMI	91.900	8-Ene-20	513,518	-0.11%	5.63%	5.63%	542.31%	51.692	93.900	4.72	530.60	42.52%	0.39	4,595.00	4,595.00
GARO (2)	8.400	8-Ene-20	70,174	-0.47%	-0.83%	-0.83%	68.34%	3.750	9.000	-	495.35	54.00%	0.28	369.60	369.60
GBAN (2)	31.750	8-Ene-20	38,041	-1.40%	-0.78%	-0.78%	-22.56%	25.000	41.800	2.58	75.41	-	0.16	5,064.59	10,335.89
GCLA (2)	30.500	8-Ene-20	153	-4.69%	-7.86%	-7.86%	-39.00%	21.000	50.550	-	32.88	59.59%	0.43	2,395.75	3,256.67

**ANÁLISIS DE ACCIONES**
**Prioridad Precio - Tiempo**

Especie	Cotización (*)	Fecha última cotización	Volumen Efectivo	Var. Diaria	Var.dde 30-Dic-19 (a)	Var.dde 30-Dic-19 (a)	Var.dde 08-Ene-19 (a)	Mínimo -52 semanas- (b)	Máximo	P/E (c)	COT/VL % (d)	Volatil. últimas 40 ruedas (e)	Betas c/S&P Merval/Gral.	Capitaliz. Bursátil (f) (en Mill.)	08-Ene-20
															Valor de Mercado (g) (en Mill.)
<b>Empresas No Líderes (Cont.)</b>															
GRIM (2)	33.000	8-Ene-20	44,319	2.17%	3.13%	3.13%	78.38%	14.500	33.700	-	140.05	54.03%	0.38	1,462.15	1,462.15
HAVA (2)	136.000	8-Ene-20	104,542	-2.86%	-7.80%	-7.80%	138.44%	54.185	148.000	48.03	492.55	45.19%	0.63	1,742.39	6,388.75
HULI (2)	77.000	9-Mar-18	-	-	-	-	-	-	-	-	50.85	-	-	66.13	66.13
INTR (2)	8.500	8-Ene-20	17,000	-	4.94%	4.94%	44.39%	3.872	8.500	26.89	76.90	55.59%	0.08	1,029.23	1,029.23
INVJ	10.300	8-Ene-20	12,638	-3.74%	-3.74%	-3.74%	20.47%	7.000	11.800	-	69.73	39.94%	0.36	5,805.51	6,305.98
IRCP (2)	270.000	8-Ene-20	6,210	-	-6.09%	-6.09%	62.21%	141.977	290.000	-	75.14	59.67%	0.29	34,023.79	34,023.79
IRSA	49.300	8-Ene-20	1,105,433	1.65%	-2.95%	-2.95%	1.39%	28.374	58.500	-	74.73	53.42%	0.73	28,528.75	28,528.75
LEDE	17.450	8-Ene-20	1,012,448	-2.79%	0.87%	0.87%	41.87%	9.200	18.450	-	156.27	46.61%	0.35	7,673.01	7,673.01
LOMA (i)	114.000	8-Ene-20	2,862,504	-1.30%	-5.24%	-5.24%	26.67%	55.000	129.950	19.47	289.30	49.07%	1.19	67,947.02	67,947.02
LONG	5.550	8-Ene-20	45,535	-0.89%	-9.76%	-9.76%	131.25%	2.000	6.300	-	147.47	59.19%	0.27	852.71	852.71
METR	16.900	8-Ene-20	630,922	2.11%	4.32%	4.32%	-35.86%	10.100	31.700	3.09	50.50	50.83%	1.09	4,713.31	9,618.99
MIRG	805.000	8-Ene-20	14,120,759	-1.59%	10.27%	10.27%	140.43%	222.664	839.500	15.09	232.81	44.80%	0.74	14,490.00	14,490.00
MOLA	338.000	8-Ene-20	1,286,645	-1.74%	-4.79%	-4.79%	65.07%	159.356	438.000	9.61	525.11	41.13%	0.38	16,589.72	16,589.72
MOLA5	219.500	24-Oct-19	-	-	-	-	14.62%	183.181	300.000	-	-	-	0.02	-	-
MOLI	58.000	8-Ene-20	589,278	0.87%	0.69%	0.69%	44.10%	34.050	63.000	-	181.23	41.92%	0.40	11,682.08	11,682.08
MORI	5.200	8-Ene-20	6,954,307	14.29%	15.56%	15.56%	178.03%	1.575	5.440	18.78	199.44	76.34%	0.52	1,153.89	1,153.89
MVIA (2)	0.010	20-Jul-18	-	-	-	-	-	-	-	0.00	0.02	-	-	0.07	0.14
OEST	29.000	8-Ene-20	103,501	-1.36%	-0.68%	-0.68%	14.48%	16.260	31.426	-	90.35	35.61%	0.52	4,640.00	4,640.00
PATA	28.000	8-Ene-20	96,068	2.00%	12.00%	12.00%	16.67%	15.000	28.000	-	123.58	38.76%	0.12	14,000.00	14,000.00
PATY (2)	6.450	8-Ene-20	44,782	4.03%	0.78%	0.78%	34.66%	2.800	6.500	-	113.96	44.37%	0.26	3,734.57	3,734.57
PGR	19.150	8-Ene-20	2,297,527	-1.54%	4.93%	4.93%	67.98%	8.000	21.500	-	415.89	50.74%	0.35	53,364.25	53,364.25
POLL (2)	9.500	6-Ene-20	-	-	-2.06%	-2.06%	11.76%	6.300	11.300	5.00	-	69.58%	0.05	60.99	60.99
PREN1 (2)	1.288	18-Nov-09	-	-	-	-	-	-	-	10.65	24.37	-	-	327.53	327.53
PSUR (1) (2)	3.650	14-Mar-19	-	-	-	-	35.69%	2.500	5.340	-	274.55	-	0.03	366.35	366.35
REGE (2)	0.010	3-Dic-15	-	-	-	-	-	-	-	0.00	0.02	-	-	0.02	0.02
RICH	107.000	8-Ene-20	189,747	-1.83%	-7.76%	-7.76%	190.76%	34.850	118.000	-	621.66	55.04%	0.28	1,515.89	8,640.41
RIGO (2)	59.900	8-Ene-20	79,039	5.09%	8.91%	8.91%	33.11%	22.900	59.900	-	474.70	43.37%	0.08	8,689.35	8,689.66
RIGOS	0.092	18-Feb-09	-	-	-	-	-	-	-	-	-	-	-	-	-
ROSE (2)	5.800	7-Ene-20	-	-	3.57%	3.57%	-4.13%	4.300	6.300	-	229.37	-	0.00	247.02	247.02
SAMI	111.000	8-Ene-20	940,517	-	-3.90%	-3.90%	18.86%	53.000	121.000	6.50	47.99	45.65%	0.62	7,897.76	7,897.76
SEMI	3.350	8-Ene-20	1,185,177	10.20%	3.72%	3.72%	26.47%	2.130	3.500	16.14	82.68	43.93%	0.46	641.19	641.19
TGLT	5.230	8-Ene-20	609,085	-1.32%	11.28%	11.28%	-34.63%	2.750	8.000	-	-	54.13%	0.59	370.82	945.80
URBA (2)	13.653	21-Dic-09	-	-	-	-	-	-	-	-	74.77	-	-	2.59	2.59
<b>PYMES</b>															
INAG (2)	129.000	8-Ene-20	5,160	-7.86%	-14.00%	-14.00%	163.80%	48.900	155.000	5.18	196.82	-	-0.02	283.80	283.80
MERA (2)	48.000	25-Jul-19	-	-	-	-	4.35%	45.000	50.000	7.53	77.20	-	-0.01	905.28	905.28
OVOP (1)	8.750	28-Jul-17	-	-	-	-	-	-	-	7.46	168.87	-	-	116.50	116.50

**Notas Aclaratorias:**

(\*) Para Acciones del Índice Merval y aquellas que tienen ADR el precio es el Promedio Ponderado por volumen de los últimos 10 minutos operados de la especie ( VWAP )

(a) Las variaciones se calculan sobre precios ajustados por eventos corporativos.

(b) Los precios mínimos y máximos incluyen los valores alcanzados durante la rueda (intradía)

(c) Precio/Utilidad Neta por acción de los últimos 12 meses ("trailing").

(d) COT/VL considera nulos los valores menores a 0.

(e), (d) y (g) Para el cálculo de este indicador se considera el último dato sobre la composición del capital social informado por la empresa.

(f) El cálculo de volatilidades se realiza siempre que la especie cotice más del 75% de las últimas 40 ruedas.

(g) Para el cálculo de este indicador se considera la cantidad de acciones ordinarias autorizadas a cotizar en BYMA, las cuales pueden diferir respecto del número total de acciones que surge del último dato de capital social informado por la empresa. Las sociedades mencionadas a continuación poseen un monto autorizado a cotizar que difiere de su capital social:

AUSO, BRIO, EDN, GBAN, GCLA, GGAL, INVJ, LOMA, METR, MVIA, SUPV y TRAN.

(1) Negociación Suspendida

(2) Negociación por Subasta

(3) En Período de suscripción de acciones

(4) Negociación por Subasta y en período de suscripción de acciones

**ACCIONES CON COTIZACIÓN EN MERCADOS DEL EXTERIOR**
**08-Ene-20**
**ADR, BDR y GDR**

Especie	Código BYMA	Código Divisa	Cotización ADR (a)	Volumen Nominal	Volumen Efectivo	Variación diaria	Var. dde. 31-Dic-19	Var. dde. 31-Dic-19	Mín. 52 semanas (b)	Max.	Volatil. últ. 40r (c)	Ratio (d)
ADR Irsa Prop. Comerciales (IRCP.O)	NASDAQ	USD	14.7100	6.831	100,484	-3.70%	-12.18%	-12.18%	9.55	23.34	81.19%	4.00
ADR Banco BBVA Argentina (BFR.N)	NYSE	USD	5.6000	83,391	466,990	2.19%	0.54%	0.54%	3.04	13.77	73.81%	3.00
ADR Banco Macro (BMA.N)	NYSE	USD	36.0300	70,854	2,552,870	2.07%	-0.61%	-0.61%	21.41	77.28	49.99%	10.00
ADR BUNGE (BG.N)	NYSE	USD	56.5700	64,200	3,631,794	-0.82%	-1.70%	-1.70%	47.29	59.65	16.40%	1.00
ADR Cresud (CRESY.O)	NASDAQ	USD	6.4400	142,350	916,734	-3.88%	-8.52%	-8.52%	4.06	13.64	70.20%	10.00
ADR Edenor (EDN.N)	NYSE	USD	5.7400	19,934	114,421	-0.69%	-8.31%	-8.31%	4.17	29.99	69.76%	20.00
ADR Grupo Financiero Galicia (GGAL.O)	NASDAQ	USD	16.2300	919,932	14,930,496	2.27%	-	-	9.53	39.22	49.74%	10.00
ADR IRSA (IRS.N)	NYSE	USD	6.3600	14,912	94,840	-0.16%	-8.09%	-8.09%	4.65	15.11	64.45%	10.00
ADR Pampa Energía (PAM.N)	NYSE	USD	14.8400	72,538	1,076,464	-2.75%	-9.68%	-9.68%	12.02	39.87	48.23%	25.00
ADR Transportadora de Gas del Sur (TGS.N)	NYSE	USD	6.9350	39,501	273,939	-1.21%	-3.28%	-3.28%	5.54	15.83	53.41%	5.00
ADR Telecom Argentina (TEO.N)	NYSE	USD	11.0300	15,674	172,884	2.41%	-2.82%	-2.82%	8.10	16.64	34.96%	5.00
ADR Ternium (TX.N)	NYSE	USD	21.9300	20,598	451,714	2.10%	-0.32%	-0.32%	16.12	32.26	27.68%	10.00
ADR YPF (YPF.N)	NYSE	USD	10.9500	255,766	2,800,638	0.37%	-5.44%	-5.44%	8.04	18.60	36.30%	1.00
GDR GrupoClarín (GCSAQ.L)	London S.E.	USD	1.8900	-	-	-	-	-	1.89	2.58	-	2.00
ADR CENTRAL PUERTO	NYSE	USD	4.3200	32,393	139,938	-1.14%	-11.11%	-11.11%	2.45	11.03	68.98%	10.00
ADR Grupo Supervielle(SUPV.N)	NYSE	USD	3.4700	122,063	423,559	1.46%	-5.71%	-5.71%	2.26	11.46	69.46%	5.00
ADR LOMA NEGRA (OTC)(LOMA.K)	NYSE	USD	7.2950	-	99,189	0.90%	-6.71%	-6.71%	4.15	13.44	48.31%	5.00

(a) Los precios son los disponibles a la hora de cierre de BYMA

(b) Los mínimos y máximos incluye valores intradiarios.

(c) El cálculo de volatilidad se realiza siempre que la especie cotice más del 75% de las últimas 40 ruedas.

(d) Ratio = Cant. de Acciones - equivalentes a v/n \$1 - por cada ADR / BDR ó GDR.

**Cuadro Comparativo de precios de Acciones y ADR / BDR / GDR**

Especie	Código BYMA	Cotización ADR / Ratio en moneda original	Cotización BYMA en \$ (2)	Cotización ADR / Ratio en \$ (3)	Diferencia en \$ (3)-(2)
ADR Irsa Prop. Comerciales	IRCP	3.6775	270.000	220.347	- 49.65
ADR Banco BBVA Argentina	BBAR	1.8667	142.700	111.846	- 30.85
ADR Banco Macro	BMA	3.6030	278.950	215.883	- 63.07
ADR BUNGE	-	56.5700	-	3389.533	-
ADR Cresud	CRES	0.6440	49.850	38.587	- 11.26
ADR Edenor	EDN	0.2870	22.500	17.196	- 5.30
ADR Grupo Financiero Galicia	GGAL	1.6230	125.900	97.246	- 28.65
ADR IRSA	IRSA	0.6360	49.300	38.108	- 11.19
ADR Pampa Energía	PAMP	0.5936	46.200	35.567	- 10.63
ADR Transportadora de Gas del Sur	TGSU2	1.3870	106.200	83.106	- 23.09
ADR Telecom Argentina	TECO2	2.2060	170.350	132.178	- 38.17
ADR Ternium	-	2.1930	-	131.399	-
ADR YPF	YPFD	10.9500	843.300	656.097	- 187.20
GDR GrupoClarín	GCLA	-	30.500	-	-
ADR CENTRAL PUERTO	CEPU	0.4320	33.000	25.884	- 7.12
ADR Grupo Supervielle (SUPV.N)	SUPV	0.6940	54.200	41.583	- 12.62
ADR LOMA NEGRA (OTC)	LOMA	1.4590	114.000	87.420	- 26.58

(3) Cotización convertida a \$ de acuerdo al valor del Dólar Mayorista Bancos informada por Reuters.

**ANÁLISIS DE TÍTULOS PÚBLICOS REESTRUCTURACIÓN DE DEUDA (\*)**

08-Ene-20

Bono	Código (S.I.B)	Vencimiento	Amortización	Cupón de Renta	Próximo Vencimiento	VR (en %)	Cotización c/100 v.n. en Pesos (a)	Fecha última cotización	Cupón Corriente			Valor Técnico c/100 v.n.	Paridad (en%)	Volatilidad 40r. (b) (en %)	TIR Anual	DM	PPV (en años)
									Renta Anual (en %)	Intereses Corridos c/100 v.n.	Yield Anual (en %)						

**BONOS CANJE REESTRUCTURACIÓN DE DEUDA 2005 (\*\*)**
**I. Bonos PAR**

PAR Ley Arg. (CER)	PARP	31-Dic-38	Sem.	Sem.	31-Mar-20	R	100.00	461.000	08-Ene-20	Fija=1.77	6.25	4.95	1,277.56	36.08	50.45	11.62%	10.00	13.05
PAR USD Ley Arg. - ARS	PARA	31-Dic-38	Sem.	Sem.	31-Mar-20	R	100.00	3249.000	08-Ene-20	Fija=3.75	1.04	7.05	101.04	53.67	31.41	10.76%	8.90	12.07
PAR USD Ley Arg. - USD	PARAD	31-Dic-38	Sem.	Sem.	31-Mar-20	R	100.00	43.500	08-Ene-20	Fija=3.75	1.04	8.83	101.04	43.05	42.88	13.50%	8.13	12.07
PAR USD Ley N.Y. - ARS	PARY	31-Dic-38	Sem.	Sem.	31-Mar-20	R	100.00	3631.000	08-Ene-20	Fija=3.75	1.04	6.30	101.04	59.98	42.26	9.48%	9.28	12.07
PAR USD Ley N.Y. - USD	PARYD	31-Dic-38	Sem.	Sem.	31-Mar-20	R	100.00	48.300	08-Ene-20	Fija=3.75	1.04	7.94	101.04	47.80	39.87	12.16%	8.50	12.07

**II. Bonos Discount**

DISC Ley Arg. (CER)	DICP	31-Dic-33	Sem.	Sem.	30-Jun-20	R	100.00	901.500	08-Ene-20	Fija=5.83	2.61	10.47	1,617.10	55.75	37.04	16.41%	5.48	7.85
DISC USD Ley Arg. - ARS	DICA	31-Dic-33	Sem.	Sem.	30-Jun-20	R	100.00	5380.000	08-Ene-20	Fija=8.28	0.32	12.98	140.53	63.90	53.01	16.88%	5.09	7.52
DISC USD Ley Arg. - USD	DICAD	31-Dic-33	Sem.	Sem.	30-Jun-20	R	100.00	71.500	08-Ene-20	Fija=8.28	0.32	16.31	140.53	50.88	52.45	22.05%	4.52	7.52
DISC USD Ley N.Y. - ARS	DICY	31-Dic-33	Sem.	Sem.	30-Jun-20	R	100.00	6695.000	08-Ene-20	Fija=8.28	0.32	10.42	140.53	79.51	41.46	12.52%	5.63	7.52
DISC USD Ley N.Y. - USD	DICYD	31-Dic-33	Sem.	Sem.	30-Jun-20	R	100.00	89.200	08-Ene-20	Fija=8.28	0.32	13.06	140.53	63.48	39.94	17.02%	5.07	7.52

**III. Bono CUASIPAR**

CUASIPAR (CER)	CUAP	31-Dic-45	Sem.	Sem.	30-Jun-20	R	100.00	650.000	08-Ene-20	Fija=3.31	1.62	9.01	1,766.95	36.79	-	11.87%	10.00	17.03
----------------	------	-----------	------	------	-----------	---	--------	---------	-----------	-----------	------	------	----------	-------	---	--------	-------	-------

**III. Unidades Vinculadas al Producto (U.V.P.)**

U.V.P. en USD Ley Arg.	TVPA	15-Dic-35	-	-	-	-	-	85.500	08-Ene-20	-	-	-	-	-	47.95	-	-	-
U.V.P. en ARS Ley Arg.	TVPP	15-Dic-35	-	-	-	-	-	3.050	08-Ene-20	-	-	-	-	-	126.62	-	-	-
U.V.P. en USD Ley N.Y.	TVPY	15-Dic-35	-	-	-	-	-	168.500	08-Ene-20	-	-	-	-	-	57.94	-	-	-
U.V.P. en EUR Ley Ing.	TVPE	15-Dic-35	-	-	-	-	-	179.500	23-Dic-19	-	-	-	-	-	-	-	-	-

**BONOS CANJE REESTRUCTURACIÓN DE DEUDA 2010 (\*\*)**
**I. Bonos Par**

PAR Ley Arg. (CER)	PAP0	31-Dic-38	Sem.	Sem.	31-Mar-20	R	100.00	380.000	07-Ene-20	Fija=1.77	6.25	6.02	1,277.56	29.74	-	13.72%	9.44	13.05
PAR USD Ley Arg. - ARS	PAA0	31-Dic-38	Sem.	Sem.	31-Mar-20	R	100.00	3170.000	08-Ene-20	Fija=3.75	1.04	7.23	101.04	52.36	-	11.05%	8.82	12.24
PAR USD Ley Arg. - USD	PAA0D	31-Dic-38	Sem.	Sem.	31-Mar-20	R	100.00	41.000	08-Ene-20	Fija=3.75	1.04	9.38	101.04	40.58	-	14.28%	7.91	12.07
PAR USD Ley N.Y. - ARS	PAY0	31-Dic-38	Sem.	Sem.	31-Mar-20	R	100.00	3300.000	08-Ene-20	Fija=3.75	1.04	6.94	101.04	54.51	-	10.58%	8.96	12.07
PAR USD Ley N.Y. - USD	PAY0D	31-Dic-38	Sem.	Sem.	31-Mar-20	R	100.00	45.500	08-Ene-20	Fija=3.75	1.04	8.43	101.04	45.03	-	12.91%	8.29	12.07

**II. Bonos Discount**

DISC Ley Arg. (CER)	DIP0	31-Dic-33	Sem.	Sem.	30-Jun-20	R	100.00	862.000	08-Ene-20	Fija=5.83	2.61	10.95	1,617.10	53.31	-	17.30%	5.37	7.85
DISC USD Ley Arg. - ARS	DIA0	31-Dic-33	Sem.	Sem.	30-Jun-20	R	100.00	5320.000	08-Ene-20	Fija=8.28	0.32	13.12	140.53	63.18	62.19	17.12%	5.06	7.52
DISC USD Ley Arg. - USD	DIA0D	31-Dic-33	Sem.	Sem.	30-Jun-20	R	100.00	71.000	08-Ene-20	Fija=8.28	0.32	16.43	140.53	50.52	53.72	22.22%	4.50	7.52
DISC USD Ley N.Y. - ARS	DIY0	31-Dic-33	Sem.	Sem.	30-Jun-20	R	100.00	5730.000	08-Ene-20	Fija=8.28	0.32	12.18	140.53	68.05	-	15.57%	5.24	7.52
DISC USD Ley N.Y. - USD	DIY0D	31-Dic-33	Sem.	Sem.	30-Jun-20	R	100.00	108.896EX	27-Dic-19	Fija=8.28	0.32	10.69	140.53	77.49	-	13.01%	5.56	7.52

**IV. Unidades Vinculadas al Producto (U.V.P.)**

U.V.P. en USD Ley N.Y.	TVY0	15-Dic-35	-	-	-	-	-	165.900	07-Ene-20	-	-	-	-	-	-	-	-	-
------------------------	------	-----------	---	---	---	---	---	---------	-----------	---	---	---	---	---	---	---	---	---

**BONOS CANCELACION DE DEUDA EN CESACION DE PAGOS - LEY 27249 (31/3/16)**
**Emitados en dólares bajo ley NY (c)**

Rep. Arg. 2021 - ARS	AA21	22-Abr-21	Al Vto.	Sem.	22-Abr-20	R	100.00	4190.000	08-Ene-20	Fija=6.875	1.49	10.05	101.49	68.90	-	44.95%	1.00	1.24
Rep. Arg. 2021 - USD	AA21D	22-Abr-21	Al Vto.	Sem.	22-Abr-20	R	100.00	52.000	10-Dic-19	Fija=6.875	1.49	13.61	101.49	51.24	-	85.04%	0.85	1.24
Rep. Arg. 2026 - ARS	AA26	22-Abr-26	Al Vto.	Sem.	22-Abr-20	R	100.00	3490.000	12-Dic-19	Fija=7.5	1.63	13.25	101.63	57.32	-	20.86%	4.11	5.30
Rep. Arg. 2026 - USD	AA26D	22-Abr-26	Al Vto.	Sem.	22-Abr-20	R	100.00	51.500	06-Ene-20	Fija=7.5	1.63	15.04	101.63	50.68	-	24.23%	3.93	5.30
Rep. Arg. 2046 - ARS	AA46	22-Abr-46	Al Vto.	Sem.	22-Abr-20	R	100.00	3150.000	13-Dic-19	Fija=7.625	1.65	14.97	101.65	51.72	-	15.85%	6.56	17.60
Rep. Arg. 2046 - USD	AA46D	22-Abr-46	Al Vto.	Sem.	22-Abr-20	R	100.00	48.000	06-Ene-20	Fija=7.625	1.65	16.45	101.65	47.22	-	17.42%	5.98	17.60

Divisas	Dólar Bancos	
		\$59.9150

**Notas Aclaratorias:**

(\*) Los indicadores de los títulos emitidos en dólares se calculan en esa misma divisa convirtiendo su cotización en \$ por el dólar bancos vendedor (Fuente: Thomson Reuters)

(\*\*) En el caso de títulos ajustables por CER el cálculo de indicadores considera el coeficiente aplicable de acuerdo a las condiciones de emisión.

(a) Los precios corresponden al precio de cierre en PPT (Prioridad Precio-Tiempo) e incluyen los intereses corridos ('precio sucio') (b) El cálculo de volatilidad se realiza siempre que la especie cotice más de 75% de las últimas 40 ruedas de PPT.

(c) Bonos con denominación mínima de u\$s 150.000 y múltiplos enteros de u\$s 1.000.

**ANÁLISIS DE TÍTULOS PÚBLICOS NACIONALES (\*)**

08-Ene-20

bono	Código (S.I.B)	vencimiento	amortización	Cupón de Renta	Próximo Vencimiento	VR (en %)	Cotización c/100 v.n. en Pesos (a)	Fecha última cotización	cupón corriente			Valor Técnico c/100 v.n.	Paridad (en %)	Volatilidad 40 r. (b) (en %)	TIR Anual	dm	PPV (en años)		
									Renta Anual (en %)	Intereses Corridos c/100 v.n.	Yield Anual (en %)								
<b>BONTE, BOGAR Y BONOS DE CONSOLIDACIÓN</b>																			
<b>I. Títulos emitidos en Pesos a tasa fija</b>																			
BONTE Nov. - 2020	TN20	21-Nov-20	Al Vto.	Sem.	21-May-20	R	100.00	101.000	6-Ene-20	Fija=26	3.54	26.68	103.54	97.55	-	31.38%	0.70	0.81	
BONTE Oct - 2021	TO21	4-Oct-21	Al Vto.	Sem.	3-Abr-20	R	100.00	55.700	8-Ene-20	Fija=18.2	4.90	35.83	104.90	53.10	-	84.46%	0.97	1.53	
BONTE Oct - 2023	TO23	17-Oct-23	Al Vto.	Sem.	17-Abr-20	R	100.00	47.000	8-Ene-20	Fija=16	3.69	36.94	103.69	45.33	-	57.76%	1.81	3.09	
BONTE Oct - 2026	TO26	18-Oct-26	Al Vto.	Sem.	17-Abr-20	R	100.00	33.000	8-Ene-20	Fija=15.5	3.57	52.67	103.57	31.86	-	64.95%	1.75	5.08	
<b>II. Títulos emitidos en Pesos a Tasa Variable</b>																			
BONTE 2020	TJ20	22-Jun-20	Al Vto.	Trim.	23-Mar-20	R	100.00	81.500	8-Ene-20	Var.=59.5	2.93	75.73	102.93	79.18	81.91	197.90%	0.28	0.42	
Bocon Cons. 8º - BADLAR	PR15	4-Oct-22	14 - Trim.	Trim.	6-Abr-20	A+R	83.00	117.000	8-Ene-20	Var.=42.78	0.68	53.57	146.32	79.96	69.39	78.72%	0.87	1.40	
<b>III. Títulos en Pesos y ajustables por el CER (**)</b>																			
BONCER 2020	TC20	28-Abr-20	Al Vto.	Sem.	28-Abr-20	A+R	100.00	192.000	8-Ene-20	Fija=2.25	1.27	3.33	283.73	67.67	63.64	319.85%	0.12	0.30	
BOGAR 2020	NO20	4-Oct-20	156 Mens.	Mens.	4-Feb-20	A+R	8.98	134.000	16-Dic-19	Fija=2	0.06	2.56	171.54	78.12	-	101.09%	0.34	0.41	
BONCER 2021	TC21	22-Jul-21	Al Vto.	Sem.	22-Ene-20	R	100.00	186.000	8-Ene-20	Fija=2.5	3.51	4.12	304.14	61.16	70.42	45.73%	1.20	1.50	
BONCER 2023	TC23	6-Mar-23	Al Vto.	Sem.	6-Mar-20	R	100.00	92.000	23-Dic-19	Fija=4	2.92	9.51	214.76	42.84	-	41.17%	2.31	2.97	
Bocon Cons. 6º 2%	PR13	15-Mar-24	120 Mens.	Mens.	15-Ene-20	A+R	42.73	475.000	8-Ene-20	Fija=2	0.91	2.78	659.51	72.02	64.70	23.04%	1.74	2.09	
BONCER 2025 4%	TC25P	27-Abr-25	Al Vto.	Sem.	27-Abr-20	R	100.00	98.000	31-Oct-19	Fija=4	1.66	8.48	205.79	47.62	-	22.92%	4.00	4.85	
<b>IV. Títulos en Pesos Cláusula Gatillo (***)</b>																			
BONAR 2020 Cláusula Gatillo	A2M2	6-Mar-20	Al Vto.	Al Vto.	6-Mar-20	A+R	100.00	186.950	8-Ene-20	4	5.19	5.00	232.50	80.41	81.88	361.69%	0.03	0.15	
<b>BONAR, BONAC Y BONAD</b>																			
<b>I. Títulos emitidos en Dólares (Ley Argentina)</b>																			
BONAR 2020 - ARS	A020	8-Oct-20	Al Vto.	Sem.	8-Abr-20	R	100.00	3544.500	8-Ene-20	Fija=8	2.04	14.01	102.04	57.97	49.97	130.09%	0.43	0.73	
BONAR 2020 - USD	A020D	8-Oct-20	Al Vto.	Sem.	8-Abr-20	R	100.00	47.420	8-Ene-20	Fija=8	2.04	17.63	102.04	46.47	51.47	213.43%	0.35	0.73	
BONAR 2024 - ARS	AY24	7-May-24	6 Anual	Sem.	7-May-20	A+R	83.34	3127.000	8-Ene-20	Fija=8.75	1.28	14.32	84.62	61.68	48.06	42.24%	1.31	2.22	
BONAR 2024 - USD	AY24D	7-May-24	6 Anual	Sem.	7-May-20	A+R	83.34	41.800	8-Ene-20	Fija=8.75	1.28	18.00	84.62	49.40	52.75	65.42%	1.03	2.22	
BONAR 2025 - ARS	AA25	18-Abr-25	3 Anual	Sem.	18-Abr-20	R	100.00	3207.000	8-Ene-20	Fija=5.75	1.31	11.01	101.31	52.83	43.50	26.11%	3.07	3.89	
BONAR 2025 - USD	AA25D	18-Abr-25	3 Anual	Sem.	18-Abr-20	R	100.00	42.800	8-Ene-20	Fija=5.75	1.31	13.86	101.31	42.25	42.60	34.67%	2.84	3.89	
BONAR 2037 - ARS	AA37	18-Abr-37	3 Anual	Sem.	18-Abr-20	R	100.00	3500.000	8-Ene-20	Fija=7.625	1.74	13.45	101.74	57.42	47.65	15.23%	6.67	11.84	
BONAR 2037 - USD	AA37D	18-Abr-37	3 Anual	Sem.	18-Abr-20	R	100.00	46.200	8-Ene-20	Fija=7.625	1.74	17.15	101.74	45.41	45.93	19.36%	5.59	11.84	
<b>II. Títulos emitidos en Dólares (Ley Extranjera)</b>																			
Rep. Arg. 2022 - ARS (d)	A2E2	26-Ene-22	Al Vto.	Sem.	27-Ene-20	R	100.00	4150.000	8-Ene-20	Fija=5.625	2.56	8.43	102.56	67.53	44.31	30.06%	1.62	1.92	
Rep. Arg. 2022 - USD	A2E2D	26-Ene-22	Al Vto.	Sem.	27-Ene-20	R	100.00	55.500	8-Ene-20	Fija=5.625	2.56	10.63	102.56	54.11	47.42	46.58%	1.49	1.92	
Rep. Arg. 2023 - ARS (d)	A2E3	11-Ene-23	Al Vto.	Sem.	13-Ene-20	R	100.00	3200.000	25-Nov-19	Fija=4.625	2.30	9.05	102.30	52.21	-	33.01%	2.27	2.80	
Rep. Arg. 2023 - USD	A2E3D	11-Ene-23	Al Vto.	Sem.	13-Ene-20	R	100.00	45.500	25-Nov-19	Fija=4.625	2.30	10.71	102.30	44.48	-	41.40%	2.15	2.80	
Rep. Arg. 2027 - ARS (d)	A2E7	26-Ene-27	Al Vto.	Sem.	27-Ene-20	R	100.00	3890.000	8-Ene-20	Fija=6.875	3.13	11.13	103.13	62.95	49.05	16.79%	4.62	5.86	
Rep. Arg. 2027 - USD	A2E7D	26-Ene-27	Al Vto.	Sem.	27-Ene-20	R	100.00	52.000	8-Ene-20	Fija=6.875	3.13	14.07	103.13	50.42	52.33	22.25%	4.23	5.86	
Rep. Arg. 2028 - ARS (d)	A2E8	11-Ene-28	Al Vto.	Sem.	13-Ene-20	R	100.00	3500.000	27-Dic-19	Fija=5.875	2.92	10.59	102.92	56.76	-	16.51%	5.15	6.68	
Rep. Arg. 2028 - USD	A2E8D	11-Ene-28	Al Vto.	Sem.	13-Ene-20	R	100.00	49.000	19-Dic-19	Fija=5.875	2.92	12.75	102.92	47.61	-	20.34%	4.80	6.68	
Rep. Arg. 2048 - ARS (d)	AE48	11-Ene-48	Al Vto.	Sem.	13-Ene-20	R	100.00	3481.000	26-Dic-19	Fija=6.875	3.42	12.57	103.42	56.18	-	13.31%	7.52	18.75	
Rep. Arg. 2048 - USD	AE48D	11-Ene-48	Al Vto.	Sem.	13-Ene-20	R	100.00	49.500	7-Ene-20	Fija=6.875	3.42	14.92	103.42	47.86	-	15.78%	6.36	18.75	
Rep. Arg. 2117 - ARS	AC17	28-Jun-17	Al Vto.	Sem.	29-Jun-20	R	100.00	3655.000	8-Ene-20	Fija=7.125	0.20	11.72	100.20	60.88	40.46	12.06%	8.49	55.10	
Rep. Arg. 2117 - USD	AC17D	28-Jun-17	Al Vto.	Sem.	29-Jun-20	R	100.00	48.700	8-Ene-20	Fija=7.125	0.20	14.69	100.20	48.60	43.48	15.23%	6.76	55.10	
<b>III. Títulos en Moneda Dual</b>																			
Bono Dual 2020 - ARS	AF20	13-Feb-20	Al Vto.	Al Vto.	13-Feb-20	A+R	100.00	5230.000	8-Ene-20	4.5	401.53	18.35	6383.30	81.93	65.76	***	0.02	-	
Bono Dual 2020 - USD	AF20D	13-Feb-20	Al Vto.	Al Vto.	13-Feb-20	A+R	100.00	69.890	8-Ene-20	4.5	6.71	7.12	106.71	65.49	73.58	***	0.00	-	
<b>IV. Títulos emitidos en Pesos (c)</b>																			
BONAR 2020 - BADLAR+325	AM20	1-Mar-20	Al Vto.	Trim.	2-Mar-20	A+R	100.00	97.500	8-Ene-20	Var.=44.08	4.71	47.50	104.71	93.11	99.93	147.85%	0.10	0.14	
BONAR 2022 - BADLAR+200	AA22	3-Abr-22	Al Vto.	Trim.	3-Abr-20	R	100.00	69.900	8-Ene-20	Var.=41.045	0.79	59.39	100.79	69.35	75.12	88.54%	1.16	1.75	
<b>(l) Tasas de referencia (TNA %)</b>																			
Tasa LIBOR de 180 días 1.8805%				Tasa LIBOR de 90 días 1.8780%				Tasa LIBOR de 30 días 1.6990%				TASA BADLAR 38.7500%				Dólar Bancos			
Divisas																\$59.9150		\$59.9175	

**Notas Aclaratorias:**

(\*) Los indicadores de los títulos emitidos en dólares se calculan en esa misma divisa convirtiendo su cotización en \$ por el dólar bancos vendedor (Fuente: Thomson Reuters)

(\*\*) En el caso de títulos ajustables por CER el cálculo de indicadores considera el coeficiente aplicable de acuerdo a las condiciones de emisión.

(\*\*\*) Monto a pagar al vencimiento: Mayor entre el valor capitalizado a tasa fija mensual y capital ajustado por CER. No se realiza proyección de CER. Se considera el último conocido. El valor de los indicadores de cada día se determina en base a esta comparación.

(a) Los precios corresponden al precio de cierre en PPT (Prioridad Precio-Tiempo) e incluyen los intereses corridos ('precio sucio')

**ANÁLISIS DE TÍTULOS PÚBLICOS PROVINCIALES Y OTROS TÍTULOS DE DEUDA (\*)**

08-Ene-20

Bono	Código (S.I.B.)	Vencimiento	Amortización	Cupón de Renta	Próximo Vencimiento	VR (en %)	Cotización c/100 v.n. en Pesos	Fecha última cotización	Cupón Corriente			Valor Técnico c/ 100 v.n.	Paridad (en %)	Volatilidad 40 r. (b) (en %)	TIR Anual	DM	PPV (en años)	
									Renta Anual (en %)	Intereses Corridos c/100 v.n.	Yield Anual (en %)							
<b>BONOS DOMESTICOS (LEY ARGENTINA)</b>																		
<b>I. Títulos emitidos en pesos (c)</b>																		
Mendoza Jun. 2021	PMJ21	9-Jun-21	Al Vto.	Trim.	9-Mar-20	R	100.00	92.000	8-Ene-20	Var.=44.557	3.91	50.58	103.91	88.54	-	68.66%	0.91	1.17
CABA 2022 - BADLAR+500	BDC22	23-Ene-22	Al Vto.	Trim.	23-Ene-20	R	100.00	106.250	8-Ene-20	Var.=50.889	11.01	53.43	111.01	95.71	-	56.72%	1.13	1.53
Bs. As. 2022 - BADLAR+383 (j)	PBY22	31-May-22	Al Vto.	Trim.	29-Feb-20	R	100.00	69.500	8-Ene-20	Var.=44.657	5.02	69.25	105.02	66.18	88.13	100.11%	1.06	1.81
CABA Mar. 2024	BDC24	29-Mar-24	Al Vto.	Trim.	30-Mar-20	R	100.00	91.250	8-Ene-20	Var.=42.31	1.28	47.02	101.28	90.10	25.32	56.81%	1.76	2.94
Bs. As. 2025 - BADLAR+375	PBA25	12-Abr-25	Al vto.	Trim.	12-Ene-20	R	100.00	72.500	8-Ene-20	Var.=52.27	12.89	87.68	112.89	64.22	74.69	95.22%	1.10	3.39
CABA Feb. 2028	BDC28	22-Feb-28	Al Vto.	Trim.	24-Feb-20	R	100.00	90.000	3-Ene-20	Var.=45.033	6.05	53.64	106.05	84.87	-	61.27%	1.78	5.00
<b>II. Títulos emitidos en dólares</b>																		
Córdoba Oct. 2026	CO26	27-Oct-26	32 - Trim.	Trim.	27-Ene-20	A+R	87.50	4400.000	8-Ene-20	Fija=7.125	1.25	8.64	88.75	82.75	38.52	14.89%	2.56	3.19
Córdoba Oct. 2026 - USD	CO26D	27-Oct-26	32 - Trim.	Trim.	27-Ene-20	A+R	87.50	57.850	8-Ene-20	Fija=7.125	1.25	11.01	88.75	65.19	34.26	26.49%	2.17	3.19
<b>III. Títulos denominados en dólares y pagaderos en pesos (Dollar-Linked)</b>																		
Chubut Mar. 2021 (i)	PUM21	30-Mar-21	Trim.	Trim.	30-Mar-20	A+R	31.25	1680.000	8-Ene-20	Fija=4.5	0.04	5.02	31.29	89.61	50.77	22.32%	0.65	0.72
CABA Ene. 2020 (i,j)	BDC20	28-Ene-20	6 - Sem.	Sem.	28-Ene-20	A+R	16.65	1045.000	8-Ene-20	Fija=1.95	0.15	1.88	16.80	103.84	-	-	-	0.05
Formosa Feb. 2022 (i)	FORM3	27-Feb-22	40 - trim.	Trim.	27-Feb-20	A+R	22.50	1300.000	19-Dic-19	Fija=5	0.13	0.00	22.63	95.86	-	9.28%	1.05	1.11
<b>BONOS EXTERNOS (LEY EXTRANJERA)</b>																		
<b>I. Dólares</b>																		
Bs. As. Feb. 2023	PBF23	15-Feb-23	3 Anual	Sem.	15-Feb-20	R	100.00	3250.000	27-Dic-19	Fija=6.5	2.62	12.59	102.62	52.86	-	52.12%	1.31	1.98
Bs. As. Feb. 2023 - USD	PF23D	15-Feb-23	3 Anual	Sem.	15-Feb-20	R	100.00	42.000	8-Ene-20	Fija=6.5	2.62	16.51	102.62	40.93	-	78.51%	1.11	1.98
Bs. As. Mar. 2024 (f)	PBM24	16-Mar-24	3 - Anual	Sem.	16-Mar-20	R	100.00	2750.000	24-Oct-19	Fija=9.125	2.97	21.26	102.97	44.57	-	50.72%	1.84	2.83
Bs. As. Abr. 2028 (e,g)	BP28	18-Abr-28	Anual	Sem.	18-Abr-20	R	100.00	3400.000	7-Ene-20	Fija=9.625	2.19	17.64	102.19	55.53	-	24.00%	3.95	5.83
Bs. As. PAR May. 2020 (g)	BPMD	1-May-20	6 - Sem.	Sem.	1-May-20	A+R	16.67	1210.000	3-Ene-20	Fija=4	0.13	3.32	16.80	120.22	-	-	-	0.31
Bs. As. PAR May. 2035 (g)	BPLD	15-May-35	30 - Sem.	Sem.	15-May-20	R	100.00	3400.000	8-Ene-20	Fija=4	0.61	7.13	100.61	56.40	39.35	14.72%	4.74	7.43
<b>II. Euros</b>																		
Bs. As. PAR May. 2035 (g)	BPLE	15-May-35	30 - Sem.	Sem.	15-May-20	R	100.00	2815.000	13-Dic-19	Fija=4	0.61	9.60	100.61	42.03	-	22.16%	3.86	7.43

## Notas Aclaratorias:

(\*) Los indicadores de los títulos emitidos en dólares se calculan en esa misma divisa convirtiendo su cotización en \$ por el dólar bancos vendedor (Fuente: Thomson Reuters) (\*\*) En el caso de ajustables por CER y por CVS, el cálculo de indicadores considera el coeficiente aplicable de acuerdo a las condiciones de emisión.

(a) Los precios corresponden al precio de cierre en PPT(Prioridad Precio-Tiempo) e incluyen los intereses corridos (precio sucio) (b) El cálculo de volatilidades se realiza siempre que la especie cotice más de 75% de las últimas 40 ruedas en PPT.

(c) La tasa utilizada para estimar los flujos futuros surge del promedio de tasas correspondiente al período actual.(e) El título tiene una denominación mínima de u\$s100.000 y múltiplos enteros de u\$s1.000.

(f) El título tiene una denominación mínima de u\$s150.000 y múltiplos enteros de u\$s1.000. (g) Fecha de registro o "record date": estarán legitimados para el cobro aquellos tenedores registrados con una antelación de 15 días corridos respecto a cada fecha de pago.

(h) El título tiene una denominación mínima de u\$s10.000 y múltiplos enteros de u\$s1.000.(i) Los servicios de renta y amortización se pagan en pesos al tipo de cambio de referencia del bono, según prospecto de emisión (j) El título tiene una denominación mínima de u\$s1.000 y múltiplos enteros de u\$s1.000.

**ANÁLISIS DE OBLIGACIONES NEGOCIABLES (\*)**

08-Ene-20

Emisor	Código (S.I.B.)	Vencimiento	Amortización	Cupón de Renta	Próximo Vencimiento.	VR (en %)	Cotización c/100 v.r. en Pesos (a)	Fecha última cotización	Cupón Corriente			Valor Técnico c/100 v.n.	Paridad (en %)	TIR anual	DM	PPV (en años)	
									Renta Anual (en %)	Intereses Corridos c/100 v.n.	Yield Anual (en %)						
<b>Obligaciones Negociables denominadas y pagaderas en dólares Ley Extranjera</b>																	
<b>1. Actividades Inmobiliarias</b>																	
IRSA Clase II 2020 (b,g)	OIRY7	20-Jul-20	Al vto.	Sem.	20-Ene-20	R	100.00	714.304EX	18-Jul-19	Fija=11.5	5.43	177.17	105.43	11.31	***	0.00	-
<b>3. Energía Eléctrica</b>																	
EDENOR Clase IX 2022 (b)	ODNY9	25-Oct-22	Al vto.	Sem.	25-Abr-20	R	100.00	3886.081EX	23-Oct-19	Fija=9.75	2.03	15.52	102.03	63.57	32.70%	2.02	2.51
<b>4. Petróleo y Gas</b>																	
PAE Clase I 2021 (b)	OPNY1	7-May-21	3 - Anual	Sem.	7-May-20	A+R	66.67	4975.000	26-Dic-19	Fija=7.875	0.92	6.39	67.59	122.85	-15.80%	0.93	0.82
YPF Clase XXVIII 2024	YPCUO	4-Abr-24	3 Anual	Sem.	4-Abr-20	R	100.00	7750.000	8-Ene-20	Var.=8.75	2.33	6.89	102.33	126.40	0.56%	3.01	2.99
YPF Clase XXXIX 2025	YCA6O	28-Jul-25	Al Vto.	Sem.	28-Ene-20	R	100.00	7343.000	8-Ene-20	Fija=8.5	3.80	7.16	103.80	118.06	4.69%	4.39	4.56
<b>Obligaciones Negociables denominadas en dólares y pagaderas en pesos Ley Argentina</b>																	
<b>2. Petróleo y Gas</b>																	
YPF Clase XXII 2020	YPCNO	29-Jul-20	7 - Anual	Trim.	29-Ene-20	R	14.29	563.393EX	25-Oct-19	Fija=3.5	0.10	5.37	14.39	65.36	126.58%	0.41	0.54
													Divisas	Dolar Bancos			
														\$59.9150	\$59.9175		

## Notas Aclaratorias:

(\*) Los indicadores de los títulos emitidos en dólares se calculan en esa misma divisa convirtiendo su cotización en \$ por el dólar bancos vendedor (Fuente: Thomson Reuters)

(a) Los precios corresponden al precio de cierre en PPT(Prioridad Precio-Tiempo) e incluyen los intereses corridos (precio sucio)

(b) El título tiene una denominación mínima de u\$s 2.000 y múltiplos enteros de u\$s1.000

(c) El título tiene una denominación mínima de u\$s 150.000 y múltiplos enteros de u\$s1.000 - (d) El título tiene una denominación mínima de u\$s 35.000 y múltiplos enteros de u\$s 2.000

(f) El título tiene una denominación mínima de u\$s 500.000 y múltiplos enteros de u\$s 500.000.

(g) Fecha de registro o 'record date': estarán legitimados para el cobro aquellos tenedores registrados con una antelación de 15 días corridos respecto de cada fecha de pago. (h) Denominación mínima de u\$s 10.000 y múltiplos enteros de u\$s 1.000.



**Indice de Bonos (Medido en Pesos)**

08-Ene-20

**Indice de Bonos IAMC (Base 1/1/95=100)**

	Valor al 08-Ene-20	Variación Diaria al 07-Ene-20	Variación Semanal al 03-Ene-20	Variación Mensual al 30-Dic-19	Variación anual al 30-Dic-19	Ponderación*
Subíndice de Bonos Cortos emitidos en pesos	14,700.030	6.51%	11.41%	10.68%	10.68%	26.03%
Subíndice de Bonos Cortos emitidos en dólares	9,119.241	0.25%	6.87%	4.40%	4.40%	25.15%
Subíndice de Bonos Largos emitidos en pesos	20,622.209	1.29%	2.44%	3.62%	3.62%	3.76%
Subíndice de Bonos Largos emitidos en dólares	24,978.083	-0.49%	3.19%	0.30%	0.30%	45.06%
Indice de Bonos General	22,688.536	1.58%	6.23%	4.14%	4.14%	100.00%

(\*)Composicion Índices: Subíndice de Bonos Cortos emitidos en pesos (TC21, TC20, AA22, TJ20, A2M2, S3109, S31L0, S28F0, S1109, S29Y0, S15N9, S11M0, S26F0), Subíndice de Bonos Cortos emitidos en dólares (AY24, AO20, AF20, U25O9), Subíndice de Bonos Largos emitidos en pesos (DICP), Subíndice de Bonos Largos emitidos en dólares (DICY, PARY, DICA, AA46, AA25, AA37, AC17).

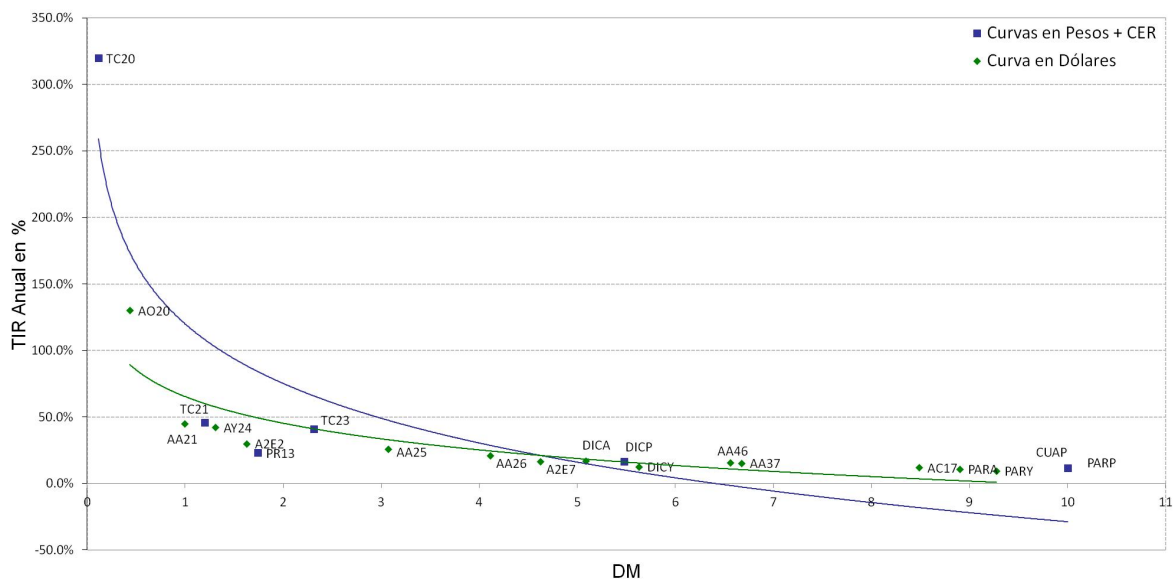
**Indice de Bonos (Medido en Dólares)**

08-Ene-20

**Indice de Bonos IAMC (Base 1/1/95=100)**

	Valor al 08-Ene-20	Variación Diaria al 07-Ene-20	Variación Semanal al 03-Ene-20	Variación Mensual al 30-Dic-19	Variación Anual al 30-Dic-19	Ponderación*
Subíndice de Bonos Cortos emitidos en pesos	734.509	6.51%	11.41%	10.85%	10.85%	26.03%
Subíndice de Bonos Cortos emitidos en dólares	163.912	0.25%	6.87%	4.56%	4.56%	25.15%
Subíndice de Bonos Largos emitidos en pesos	739.723	1.29%	2.44%	3.78%	3.78%	3.76%
Subíndice de Bonos Largos emitidos en dólares	418.196	-0.49%	3.19%	0.45%	0.45%	45.06%
Indice de Bonos General	379.584	1.58%	6.23%	4.30%	4.30%	100.00%

(\*)Composicion Índices: Subíndice de Bonos Cortos emitidos en pesos (TC21, TC20, AA22, TJ20, A2M2, S3109, S31L0, S28F0, S1109, S29Y0, S15N9, S11M0, S26F0), Subíndice de Bonos Cortos emitidos en dólares (AY24, AO20, AF20, U25O9), Subíndice de Bonos Largos emitidos en pesos (DICP), Subíndice de Bonos Largos emitidos en dólares (DICY, PARY, DICA, AA46, AA25, AA37, AC17).

**Curvas de Rendimientos**
**Curva en Pesos + CER y en Dólares**


Serie	Negociación							Teóricos(c/vol hist.)			Implícitos	
	Precio cierre de la prima	Variación	Mínimo	Máximo	Lotes	Volumen (\$)	Últ. precio prima/cot. subyac.	Prima teórica	Delta	Efecto Palanca	Volat. Implícit	Delta

Opciones de Compra

**Vencimiento Febrero - 21/02/2020 - 44 días - Tasa Promedio de Caucción a 30 días 40.45%**

<b>ALUA Cotización Subyacente: 29.900 Volatilidad Histórica del subyacente 40 ruedas: 60.39%</b>												
ALUC13.37F	16.967	-5.21%	16.900	18.500	303	539,570	56.75%	17.175	1.000	1.74%	0.00%	1.000
ALUC31.0FE	2.100	4.95%	2.100	2.100	20	4,200	7.02%	2.700	0.567	6.28%	45.81%	0.565
ALUC33.0FE	1.320	-30.53%	1.300	1.700	93	14,925	4.41%	1.892	0.449	7.10%	46.47%	0.412
<b>BOLT Cotización Subyacente: 3.850 Volatilidad Histórica del subyacente 40 ruedas: 43.46%</b>												
BOLC4.50FE	0.200	-25.93%	0.200	0.500	100	3,785	5.19%	0.088	0.266	11.65%	66.81%	0.367
<b>CARC Cotización Subyacente: 1.340 Volatilidad Histórica del subyacente 40 ruedas: 56.98%</b>												
CARC1.40FE	0.090	-25.00%	0.090	0.090	10	90	6.72%	0.110	0.551	6.72%	46.29%	0.546
<b>CEPU Cotización Subyacente: 33.000 Volatilidad Histórica del subyacente 40 ruedas: 77.33%</b>												
CEPC26.0FE	9.000	0.00%	9.000	9.000	2	1,800	27.27%	8.819	0.885	3.31%	85.00%	0.868
CEPC38.0FE	2.000	-13.04%	2.000	2.350	98	20,005	6.06%	2.345	0.419	5.90%	69.64%	0.400
<b>COME Cotización Subyacente: 2.150 Volatilidad Histórica del subyacente 40 ruedas: 39.27%</b>												
COMC1.25FE	1.000	-3.38%	0.950	1.020	522	51,493	46.51%	0.960	1.000	2.24%	137.53%	0.929
COMC1.35FE	0.903	-1.85%	0.900	0.980	125	11,276	42.00%	0.865	1.000	2.49%	121.33%	0.923
COMC1.65FE	0.715	8.33%	0.600	0.715	1,004	60,270	33.26%	0.581	0.991	3.67%	138.05%	0.814
COMC1.85FE	0.430	-14.68%	0.430	0.465	462	20,448	20.00%	0.398	0.936	5.06%	62.10%	0.848
COMC1.95FE	0.395	-12.22%	0.325	0.409	283	10,814	18.37%	0.314	0.873	5.98%	78.07%	0.750
COMC2.05FE	0.312	-15.45%	0.220	0.320	2,387	71,826	14.51%	0.239	0.781	7.04%	69.04%	0.699
COMC2.15FE	0.198	-4.35%	0.193	0.219	2,629	53,365	9.21%	0.174	0.666	8.23%	47.95%	0.648
COMC2.25FE	0.152	-10.59%	0.141	0.165	3,806	57,077	7.07%	0.122	0.539	9.51%	49.40%	0.544
COMC2.35FE	0.100	-13.79%	0.090	0.116	14,102	145,708	4.65%	0.082	0.413	10.89%	45.52%	0.433
COMC2.45FE	0.078	-10.34%	0.075	0.089	711	5,616	3.63%	0.053	0.301	12.31%	48.70%	0.348
COMC2.55FE	0.055	3.77%	0.037	0.055	1,125	5,685	2.56%	0.032	0.208	13.76%	48.96%	0.267
COMC2.65FE	0.039	-11.36%	0.038	0.043	5,771	23,619	1.81%	0.019	0.137	15.24%	49.62%	0.202
<b>CRES Cotización Subyacente: 49.850 Volatilidad Histórica del subyacente 40 ruedas: 66.51%</b>												
CREC42.0FE	10.000	25.00%	10.000	10.000	2	2,000	20.06%	10.824	0.857	3.95%	38.35%	0.957
CREC45047F	6.000	0.00%	6.000	6.000	3	1,800	12.04%	8.645	0.778	4.48%	0.00%	1.000
<b>EDN Cotización Subyacente: 22.500 Volatilidad Histórica del subyacente 40 ruedas: 91.54%</b>												
EDNC22.0FE	2.500	-16.67%	2.500	3.000	74	19,950	11.11%	3.610	0.650	4.05%	52.92%	0.685
<b>GGAL Cotización Subyacente: 125.900 Volatilidad Histórica del subyacente 40 ruedas: 57.87%</b>												
GFGC54.0FE	75.600	10.61%	75.600	75.600	1	7,560	60.05%	74.505	1.000	1.69%	162.77%	0.968
GFGC60.0FE	70.000	7.69%	69.999	70.000	18	125,999	55.60%	68.794	1.000	1.83%	148.83%	0.962
GFGC90.0FE	40.833	2.26%	39.200	42.300	1,318	5,493,810	32.43%	40.470	0.978	3.04%	69.21%	0.957
GFGC99.0FE	33.000	6.06%	31.000	33.000	378	1,224,158	26.21%	32.424	0.937	3.64%	67.08%	0.912
GFGC102.FE	30.257	5.34%	27.500	31.000	1,050	3,169,533	24.03%	29.868	0.917	3.87%	63.26%	0.901
GFGC105.FE	27.004	8.06%	26.000	27.200	234	629,900	21.45%	27.394	0.893	4.10%	52.76%	0.911
GFGC108.FE	24.500	12.61%	22.500	24.900	522	1,279,830	19.46%	25.013	0.865	4.35%	52.21%	0.885
GFGC111.FE	21.602	7.37%	19.500	22.800	703	1,553,230	17.16%	22.736	0.833	4.62%	46.61%	0.877
GFGC114.FE	19.512	8.61%	17.500	20.000	660	1,282,802	15.50%	20.573	0.798	4.89%	48.88%	0.830
GFGC117.FE	17.136	8.52%	15.050	17.700	409	669,653	13.61%	18.530	0.760	5.17%	47.26%	0.795
GFGC120.FE	14.860	7.35%	12.100	15.400	1,650	2,388,134	11.80%	16.613	0.720	5.46%	45.68%	0.755
GFGC123.FE	12.656	7.13%	11.000	13.400	1,961	2,411,332	10.05%	14.827	0.678	5.75%	43.85%	0.709
GFGC126.FE	10.964	7.50%	9.700	11.600	3,511	3,779,202	8.71%	13.174	0.634	6.06%	44.43%	0.652
GFGC129.FE	9.324	7.26%	8.000	9.700	3,644	3,353,622	7.41%	11.657	0.589	6.36%	44.23%	0.595
GFGC132.FE	7.851	6.40%	6.450	8.400	6,499	5,058,332	6.24%	10.270	0.545	6.67%	44.03%	0.536
GFGC135.FE	6.680	3.58%	5.950	7.250	7,446	5,009,858	5.31%	9.007	0.500	6.99%	44.62%	0.479
GFGC140.FE	5.100	6.41%	4.500	5.900	194	95,700	4.05%	7.171	0.429	7.53%	45.78%	0.392
GFGC145.FE	4.000	0.00%	3.600	4.150	371	148,375	3.18%	5.650	0.362	8.07%	47.65%	0.320
GFGC150.FE	3.061	-5.32%	2.900	3.650	6,399	2,079,265	2.43%	4.407	0.301	8.61%	48.79%	0.257
GFGC165.FE	1.643	-1.44%	1.500	1.930	1,943	321,270	1.31%	1.976	0.161	10.25%	54.67%	0.144
GFGC171.FE	1.362	-5.42%	1.240	1.500	692	91,301	1.08%	1.403	0.121	10.90%	57.41%	0.119
GFGC180.FE	0.819	-13.79%	0.810	1.000	1,070	97,638	0.65%	0.823	0.078	11.87%	57.81%	0.077
GFGC200.FE	0.610	0.00%	0.610	0.700	78	5,076	0.48%	0.235	0.026	13.99%	68.06%	0.053
GFGC220.FE	0.430	-18.56%	0.430	0.588	550	27,605	0.34%	0.062	0.008	16.04%	75.31%	0.036
<b>PAMP Cotización Subyacente: 46.200 Volatilidad Histórica del subyacente 40 ruedas: 61.18%</b>												
PAMC35.0FE	13.950	-1.06%	13.950	14.150	10	14,025	30.19%	13.117	0.949	3.34%	93.60%	0.878
PAMC45.0FE	5.680	-12.62%	4.800	5.700	177	93,315	12.29%	5.710	0.678	5.48%	60.66%	0.678
PAMC51.0FE	2.553	-14.90%	2.400	2.600	145	36,172	5.53%	2.970	0.451	7.01%	54.64%	0.435
PAMC57.0FE	0.600	-40.00%	0.600	1.000	447	36,750	1.30%	1.398	0.260	8.59%	44.29%	0.169
PAMC59.0FE	0.840	33.33%	0.400	0.840	102	4,165	1.82%	1.067	0.210	9.11%	56.14%	0.185
<b>SUPV Cotización Subyacente: 54.200 Volatilidad Histórica del subyacente 40 ruedas: 73.09%</b>												
SUPC46.0FE	11.000	-8.33%	11.000	11.000	4	4,400	20.30%	11.818	0.832	3.82%	53.70%	0.891
SUPC49.0FE	9.500	-5.00%	9.000	11.000	56	55,600	17.53%	9.763	0.763	4.24%	68.55%	0.773

Serie	Negociación							Teóricos(c/vol hist.)			Implícitos	
	Precio cierre de la prima	Variación	Mínimo	Máximo	Lotes	Volumen (\$)	Últ. precio prima/cot. subyac.	Prima teórica	Delta	Efecto Palanca	Volat. Implícit	Delta
SUPC58.0FE	3.500	-7.89%	3.000	3.800	37	12,242	6.46%	5.075	0.522	5.58%	52.25%	0.496
SUPC63.0FE	2.500	-37.50%	2.000	2.500	5	1,150	4.61%	3.366	0.395	6.35%	61.04%	0.357
<b>TGNO4 Cotización Subyacente: 41.750 Volatilidad Histórica del subyacente 40 ruedas: 59.79%</b>												
TGNC38.0FE	8.500	41.67%	5.050	9.000	92	65,685	20.36%	6.766	0.786	4.85%	97.12%	0.723
TGNC50.0FE	2.038	-20.08%	1.400	3.000	926	193,917	4.88%	1.501	0.301	8.37%	70.07%	0.340
<b>TGSU2 Cotización Subyacente: 106.200 Volatilidad Histórica del subyacente 40 ruedas: 63.92%</b>												
TGSC115.FE	7.500	-16.67%	7.500	7.500	2	1,500	7.06%	8.053	0.491	6.47%	60.19%	0.485
TGSC11554F	7.400	-17.78%	7.400	8.000	16	12,080	6.97%	7.848	0.482	6.53%	60.90%	0.477
<b>TRAN Cotización Subyacente: 26.200 Volatilidad Histórica del subyacente 40 ruedas: 65.18%</b>												
TRAC24.0FE	4.000	-31.03%	4.000	5.000	341	136,800	15.27%	4.292	0.763	4.66%	54.50%	0.793
<b>TXAR Cotización Subyacente: 24.250 Volatilidad Histórica del subyacente 40 ruedas: 43.95%</b>												
TXAC18.0FE	7.400	-1.33%	7.400	7.400	30	22,200	30.52%	7.131	0.990	3.37%	79.28%	0.918
TXAC23.0FE	3.000	-0.07%	2.800	3.000	130	37,825	12.37%	2.894	0.771	6.46%	48.00%	0.756
TXAC25.0FE	1.900	-24.00%	1.800	1.900	107	19,760	7.84%	1.710	0.579	8.22%	49.67%	0.578
TXAC27.0FE	0.900	-19.43%	0.900	1.000	151	14,505	3.71%	0.913	0.382	10.15%	43.56%	0.380
<b>VALO Cotización Subyacente: 15.300 Volatilidad Histórica del subyacente 40 ruedas: 55.87%</b>												
GVAC12.2FE	3.700	23.33%	3.700	3.700	11	4,070	24.18%	3.781	0.935	3.78%	37.70%	0.985
GVAC13.0FE	3.207	17.04%	2.700	4.000	1,494	455,055	20.96%	3.116	0.882	4.33%	63.88%	0.856
GVAC13.8FE	2.600	8.33%	2.485	2.600	683	171,345	16.99%	2.509	0.810	4.94%	61.99%	0.792
GVAC15.0FE	1.500	-	1.500	1.500	245	36,750	9.80%	1.733	0.674	5.95%	43.55%	0.702
<b>YPCD Cotización Subyacente: 843.300 Volatilidad Histórica del subyacente 40 ruedas: 42.59%</b>												
YPFC800.FE	96.990	9.90%	96.990	96.990	1	9,699	11.50%	99.320	0.777	6.59%	39.91%	0.789
YPFC840.FE	60.000	0.00%	58.000	90.000	11	75,390	7.11%	73.738	0.667	7.63%	29.40%	0.716
YPFC880.FE	46.786	33.67%	38.500	50.000	17	77,100	5.55%	52.816	0.548	8.75%	37.43%	0.547
YPFC920.FE	23.000	-8.00%	23.000	23.000	16	36,800	2.73%	36.450	0.429	9.93%	30.84%	0.384
YPFC960.FE	13.000	0.00%	11.000	13.000	93	113,835	1.54%	24.300	0.321	11.15%	31.33%	0.249
YPFC1040FE	4.200	-16.00%	4.200	5.500	22	10,700	0.50%	9.773	0.158	13.66%	33.50%	0.095
<b>Vencimiento Abril - 17/04/2020 - 100 días - Tasa Promedio de Caución a 30 días 40.45%</b>												
<b>ALUA Cotización Subyacente: 29.900 Volatilidad Histórica del subyacente 40 ruedas: 60.39%</b>												
ALUC13.9AB	18.000	-0.55%	18.000	18.000	14	25,200	60.20%	17.482	0.998	1.71%	125.27%	0.952
<b>COME Cotización Subyacente: 2.150 Volatilidad Histórica del subyacente 40 ruedas: 39.27%</b>												
COMC1.85AB	0.635	-2.31%	0.620	0.650	106	6,636	29.53%	0.516	0.915	3.82%	83.35%	0.793
<b>CRES Cotización Subyacente: 49.850 Volatilidad Histórica del subyacente 40 ruedas: 66.51%</b>												
CREC52.0AB	6.000	0.00%	6.000	6.000	14	8,400	12.04%	8.521	0.646	3.78%	40.51%	0.668
<b>GGAL Cotización Subyacente: 125.900 Volatilidad Histórica del subyacente 40 ruedas: 57.87%</b>												
GFGC123.AB	24.600	11.82%	24.600	25.000	12	29,880	19.54%	23.655	0.725	3.86%	62.12%	0.718
GFGC135.AB	16.000	23.08%	16.000	16.000	20	32,000	12.71%	17.710	0.615	4.37%	51.13%	0.615
GFGC150.AB	9.922	-	9.922	9.922	1	992	7.88%	12.003	0.479	5.02%	49.99%	0.458
<b>TXAR Cotización Subyacente: 24.250 Volatilidad Histórica del subyacente 40 ruedas: 43.95%</b>												
TXAC25.0AB	4.100	2.50%	4.100	4.100	730	299,300	16.91%	3.233	0.681	5.10%	62.64%	0.660
<b>Opciones de Venta</b>												
<b>Vencimiento Febrero - 21/02/2020 - 44 días - Tasa Promedio de Caución a 30 días 40.45%</b>												
<b>ALUA Cotización Subyacente: 29.900 Volatilidad Histórica del subyacente 40 ruedas: 60.39%</b>												
ALUV25.37F	0.150	0.00%	0.150	0.150	300	4,500	0.50%	0.460	-0.132	8.56%	43.67%	-0.070
<b>COME Cotización Subyacente: 2.150 Volatilidad Histórica del subyacente 40 ruedas: 39.27%</b>												
COMV1.85FE	0.011	-72.50%	0.011	0.011	3,091	3,400	0.51%	0.009	-0.064	15.86%	41.63%	-0.074
COMV2.05FE	0.060	1.69%	0.060	0.065	1,304	7,834	2.79%	0.040	-0.219	11.87%	48.03%	-0.254
<b>GGAL Cotización Subyacente: 125.900 Volatilidad Histórica del subyacente 40 ruedas: 57.87%</b>												
GFGV60.0FE	0.070	-22.22%	0.070	0.100	220	1,870	0.06%	0.000	0.000	-	93.51%	-0.005
GFGV75.0FE	0.200	0.00%	0.200	0.200	10	200	0.16%	0.014	-0.002	16.36%	79.65%	-0.015
GFGV84.0FE	0.210	-32.69%	0.210	0.210	32	672	0.17%	0.086	-0.010	13.85%	65.89%	-0.019
GFGV90.0FE	0.570	-16.05%	0.460	0.740	258	13,968	0.45%	0.228	-0.023	12.40%	68.67%	-0.042
GFGV93.0FE	0.683	-14.52%	0.600	0.773	85	5,366	0.54%	0.351	-0.033	11.74%	66.34%	-0.051
GFGV99.0FE	1.075	-6.77%	0.950	1.200	556	59,770	0.85%	0.749	-0.063	10.52%	63.37%	-0.078
GFGV102.FE	1.194	-29.76%	1.030	1.500	500	60,143	0.95%	1.048	-0.083	9.96%	59.98%	-0.089
GFGV108.FE	2.000	-20.00%	2.000	2.000	20	4,000	1.59%	1.904	-0.135	8.92%	58.88%	-0.138
GFGV111.FE	2.362	-15.85%	2.050	3.500	732	169,020	1.88%	2.482	-0.166	8.44%	56.77%	-0.163
GFGV114.FE	2.741	-27.87%	2.050	3.100	407	113,837	2.18%	3.174	-0.201	7.99%	54.31%	-0.190
GFGV117.FE	3.990	-4.64%	3.000	4.800	765	290,354	3.17%	3.986	-0.239	7.57%	57.91%	-0.240
GFGV120.FE	4.950	-11.86%	4.110	5.800	268	131,737	3.93%	4.925	-0.280	7.16%	58.04%	-0.280
GFGV126.FE	6.900	-13.75%	6.500	7.000	157	104,992	5.48%	7.197	-0.366	6.41%	56.08%	-0.365
GFGV129.FE	8.500	-8.11%	8.000	10.000	98	81,347	6.75%	8.534	-0.411	6.06%	57.68%	-0.411
GFGV140.FE	10.100	-	10.100	10.100	30	30,300	8.02%	14.518	-0.571	4.95%	31.50%	-0.677

Anexo A

## Análisis de opciones

08/01/2020

Serie	Negociación							Teóricos(c/vol hist.)			Implícitos	
	Precio cierre de la prima	Variación	Mínimo	Máximo	Lotes	Volumen (\$)	Últ. precio prima/cot. subyac.	Prima teórica	Delta	Efecto Palanca	Volat. Implícit	Delta
<b>PAMP Cotización Subyacente: 46.200 Volatilidad Histórica del subyacente 40 ruedas: 61.18%</b>												
PAMV37.0FE	0.125	0.00%	0.125	0.125	80	1,000	0.27%	0.417	-0.084	9.34%	46.26%	-0.039
PAMV45.0FE	1.100	48.25%	0.610	1.100	135	14,122	2.38%	2.340	-0.322	6.37%	39.05%	-0.267
PAMV47.0FE	1.938	49.08%	1.050	2.000	96	17,771	4.19%	3.182	-0.398	5.78%	41.15%	-0.384
<b>TXAR Cotización Subyacente: 24.250 Volatilidad Histórica del subyacente 40 ruedas: 43.95%</b>												
TXAV20.0FE	0.130	8.33%	0.130	0.130	5	65	0.54%	0.081	-0.049	14.74%	48.95%	-0.067
<b>VALO Cotización Subyacente: 15.300 Volatilidad Histórica del subyacente 40 ruedas: 55.87%</b>												
GVAV11.4FE	0.080	-27.27%	0.080	0.120	307	2,460	0.52%	0.040	-0.032	12.25%	64.48%	-0.051
<b>YFPD Cotización Subyacente: 843.300 Volatilidad Histórica del subyacente 40 ruedas: 42.59%</b>												
YPFV760.FE	6.000	50.00%	6.000	6.000	24	14,400	0.71%	9.126	-0.135	12.43%	37.33%	-0.107
YPFV800.FE	10.100	1.00%	10.100	10.100	6	6,060	1.20%	17.431	-0.224	10.81%	33.75%	-0.178
YPFV840.FE	25.000	-	25.000	25.000	3	7,500	2.96%	29.920	-0.333	9.37%	37.96%	-0.320

## Notas:

- 1 - Variación con respecto al cierre anterior.
  - 2 - Los indicadores se calculan utilizando el modelo de Black & Scholes.
  - 3 - Delta=variación cierre de la prima / variación cotización del subyacente
  - 4 - Efecto Palanca = variación porcentual cierre de la prima / variación porcentual cotización del subyacente  
= Delta x (cotización del subyacente / cierre de la prima)
  - 5 - No se informan volatilidades implícitas >= 200% por considerarlas poco significativas para el análisis.
- El Glosario con la explicación detallada de cada uno de los indicadores está disponible en internet(<http://www.iamc.com.ar/informes/glosarioOpciones.pdf>)

**Anexo B**
**Posiciones Abiertas por Especie al 07/01/2020**

Especie	Serie	Posiciones (nominales) - Open Interest -					
		cubiertas	opuestas	cruzadas	descubiertas	total	Variación c/ día anterior
<b>Opciones de Compra</b>							
ALUA	ALUC13.37F	1,783,500	0	3,004	515,696	2,302,200	0
	ALUC21.9FE	66,600	100	0	8,700	75,400	0
	ALUC25.37F	0	5,000	0	0	5,000	0
	ALUC31.0FE	3,200	22,400	1,100	15,200	41,900	15,000
	ALUC33.0FE	117,000	4,448	8,325	41,627	171,400	25,800
	<b>Total Call Febrero</b>	<b>1,970,300</b>	<b>31,948</b>	<b>12,429</b>	<b>581,223</b>	<b>2,595,900</b>	<b>40,800</b>
	ALUC13.9AB	1,400	0	0	0	1,400	1,400
	ALUC33.0AB	18,200	0	0	73,200	91,400	0
<b>Total Call Abril</b>	<b>19,600</b>	<b>0</b>	<b>0</b>	<b>73,200</b>	<b>92,800</b>	<b>1,400</b>	
BMA	BMAC200.FE	0	0	0	1,600	1,600	900
	<b>Total Call Febrero</b>	<b>0</b>	<b>0</b>	<b>0</b>	<b>1,600</b>	<b>1,600</b>	<b>900</b>
BOLT	BOLC4.50FE	151,500	0	1,000	102,300	254,800	49,700
	<b>Total Call Febrero</b>	<b>151,500</b>	<b>0</b>	<b>1,000</b>	<b>102,300</b>	<b>254,800</b>	<b>49,700</b>
CARC	CARC1.40FE	40,000	0	0	29,000	69,000	0
	<b>Total Call Febrero</b>	<b>40,000</b>	<b>0</b>	<b>0</b>	<b>29,000</b>	<b>69,000</b>	<b>0</b>
CECO2	CECC13.0FE	51,500	0	8,500	7,500	67,500	0
	<b>Total Call Febrero</b>	<b>51,500</b>	<b>0</b>	<b>8,500</b>	<b>7,500</b>	<b>67,500</b>	<b>0</b>
CEPU	CEPC26.0FE	14,200	0	0	7,200	21,400	1,000
	CEPC38.0FE	15,800	0	0	8,300	24,100	3,300
	<b>Total Call Febrero</b>	<b>30,000</b>	<b>0</b>	<b>0</b>	<b>15,500</b>	<b>45,500</b>	<b>4,300</b>
COME	COMC1.25FE	842,500	161,700	0	714,500	1,718,700	68,800
	COMC1.35FE	0	2,000	0	0	2,000	0
	COMC1.65FE	26,900	29,300	0	99,000	155,200	0
	COMC1.85FE	1,798,700	612,300	0	897,300	3,308,300	-44,100
	COMC1.95FE	409,800	163,100	6,863	129,437	709,200	-5,400
	COMC2.05FE	242,300	493,900	0	250,100	986,300	20,800
	COMC2.15FE	8,889,400	963,300	159,766	2,209,334	12,221,800	8,500
	COMC2.25FE	5,474,800	148,800	15,972	605,328	6,244,900	102,800
	COMC2.35FE	9,963,600	673,287	205,566	1,488,047	12,330,500	237,200
	COMC2.45FE	1,243,500	641,200	190,672	373,728	2,449,100	378,900
	COMC2.55FE	241,200	219,500	13,900	78,400	553,000	42,800
	COMC2.65FE	810,600	1,349,112	218,188	119,300	2,497,200	143,500
	<b>Total Call Febrero</b>	<b>29,943,300</b>	<b>5,457,499</b>	<b>810,927</b>	<b>6,964,474</b>	<b>43,176,200</b>	<b>953,800</b>
	COMC1.85AB	330,900	53,100	0	201,600	585,600	450,300
	<b>Total Call Abril</b>	<b>330,900</b>	<b>53,100</b>	<b>0</b>	<b>201,600</b>	<b>585,600</b>	<b>450,300</b>
COMC2.45JU	93,400	0	0	0	93,400	0	
<b>Total Call Junio</b>	<b>93,400</b>	<b>0</b>	<b>0</b>	<b>0</b>	<b>93,400</b>	<b>0</b>	
CRES	CREC42.0FE	2,500	0	0	400	2,900	0
	CREC45047F	0	400	0	1,100	1,500	-100
	CREC48.0FE	800	0	0	2,300	3,100	0
	CREC49047F	9,100	200	0	3,100	12,400	0
	CREC52.0FE	1,000	1,900	0	0	2,900	0
	<b>Total Call Febrero</b>	<b>13,400</b>	<b>2,500</b>	<b>0</b>	<b>6,900</b>	<b>22,800</b>	<b>-100</b>
	CREC52.0AB	1,000	0	0	0	1,000	0
<b>Total Call Abril</b>	<b>1,000</b>	<b>0</b>	<b>0</b>	<b>0</b>	<b>1,000</b>	<b>0</b>	
EDN	EDNC16.0FE	300	0	0	0	300	0
	EDNC22.0FE	18,900	0	0	46,300	65,200	3,700
	<b>Total Call Febrero</b>	<b>19,200</b>	<b>0</b>	<b>0</b>	<b>46,300</b>	<b>65,500</b>	<b>3,700</b>
GGAL	GFGC120.EN	1,500	600	0	0	2,100	0
	GFGC123.EN	6,700	0	0	2,300	9,000	0
	<b>Total Call Enero</b>	<b>8,200</b>	<b>600</b>	<b>0</b>	<b>2,300</b>	<b>11,100</b>	<b>0</b>
	GFGC102.FE	230,400	436,601	2,299	130,900	800,200	4,500
	GFGC105.FE	12,900	25,000	0	43,600	81,500	0
	GFGC108.FE	65,400	139,700	0	24,800	229,900	31,300
	GFGC111.FE	367,000	423,099	13,461	133,640	937,200	18,400
	GFGC114.FE	990,300	153,174	18,825	154,101	1,316,400	-21,500
	GFGC117.FE	157,200	339,618	12,529	51,153	560,500	1,600
	GFGC120.FE	520,800	338,435	61,760	393,405	1,314,400	80,200
	GFGC123.FE	934,600	219,900	3,600	152,900	1,311,000	9,800
	GFGC126.FE	478,300	239,457	1,000	287,143	1,005,900	113,200
	GFGC129.FE	220,000	585,849	13,257	143,494	962,600	48,400
	GFGC132.FE	1,029,600	759,300	19,456	292,544	2,100,900	131,400
	GFGC135.FE	634,900	592,307	51,535	336,558	1,615,300	173,200
	GFGC140.FE	11,000	27,600	40	23,260	61,900	2,600
	GFGC145.FE	6,600	4,800	200	15,200	26,800	12,400
	GFGC150.FE	522,700	658,133	18,534	908,333	2,107,700	179,200
	GFGC165.FE	138,200	524,878	1,022	355,500	1,019,600	60,400
	GFGC171.FE	16,200	137,800	1,000	65,000	220,000	8,500
	GFGC174.FE	1,900	26,800	0	20,000	48,700	-1,400
	GFGC180.FE	240,200	240,800	6,900	252,900	740,800	47,100
	GFGC200.FE	28,600	133,000	0	70,000	231,600	1,300
	GFGC210.FE	4,000	1,600	0	0	5,600	0
GFGC220.FE	7,200	94,900	1,392	544,008	647,500	37,500	

**Anexo B**
**Posiciones Abiertas por Especie al 07/01/2020**

Especie	Serie	Posiciones (nominales) - Open Interest -					total	Variación c/ día anterior
		cubiertas	opuestas	cruzadas	descubiertas			
	GFGC54.0FE	900	14,900	0	6,100	21,900	0	
	GFGC60.0FE	15,900	7,400	0	10,900	34,200	0	
	GFGC72.0FE	2,000	1,100	0	3,500	6,600	0	
	GFGC75.0FE	7,000	400	400	5,900	13,700	0	
	GFGC90.0FE	21,800	454,725	1,575	67,100	545,200	137,800	
	GFGC99.0FE	1,600	83,500	0	125,500	210,600	50,000	
	<b>Total Call Febrero</b>	<b>6,667,200</b>	<b>6,664,776</b>	<b>228,785</b>	<b>4,617,439</b>	<b>18,178,200</b>	<b>1,125,900</b>	
	GFGC123.AB	1,000	20,000	300	5,000	26,300	15,100	
	GFGC135.AB	1,900	0	1,000	0	2,900	1,000	
	GFGC140.AB	0	500	0	300	800	0	
	<b>Total Call Abril</b>	<b>2,900</b>	<b>20,500</b>	<b>1,300</b>	<b>5,300</b>	<b>30,000</b>	<b>16,100</b>	
MIRG	MIRC820.FE	600	0	100	300	1,000	600	
	<b>Total Call Febrero</b>	<b>600</b>	<b>0</b>	<b>100</b>	<b>300</b>	<b>1,000</b>	<b>600</b>	
	MIRC580.AB	600	0	0	0	600	0	
	MIRC600.AB	200	0	0	0	200	0	
	MIRC850.AB	0	0	0	1,000	1,000	0	
	<b>Total Call Abril</b>	<b>800</b>	<b>0</b>	<b>0</b>	<b>1,000</b>	<b>1,800</b>	<b>0</b>	
PAMP	PAMC35.0FE	13,700	1,700	0	3,700	19,100	100	
	PAMC37.0FE	500	700	0	11,200	12,400	0	
	PAMC45.0FE	214,600	7,300	1,000	87,800	310,700	22,700	
	PAMC51.0FE	446,800	10,400	10,000	72,200	539,400	18,500	
	PAMC57.0FE	277,400	31,310	17,390	44,200	370,300	48,100	
	PAMC59.0FE	98,500	0	0	28,500	127,000	2,900	
	<b>Total Call Febrero</b>	<b>1,051,500</b>	<b>51,410</b>	<b>28,390</b>	<b>247,600</b>	<b>1,378,900</b>	<b>92,300</b>	
	PAMC57.0AB	1,400	0	0	3,200	4,600	0	
	<b>Total Call Abril</b>	<b>1,400</b>	<b>0</b>	<b>0</b>	<b>3,200</b>	<b>4,600</b>	<b>0</b>	
SUPV	SUPC46.0FE	11,200	0	0	14,700	25,900	0	
	SUPC49.0FE	38,100	18,900	0	29,500	86,500	5,600	
	SUPC58.0FE	86,700	0	0	16,900	103,600	9,000	
	SUPC63.0FE	20,600	900	0	100	21,600	0	
	<b>Total Call Febrero</b>	<b>156,600</b>	<b>19,800</b>	<b>0</b>	<b>61,200</b>	<b>237,600</b>	<b>14,600</b>	
TGNO4	TGNC38.0FE	1,700	0	0	2,000	3,700	2,000	
	TGNC50.0FE	84,400	0	3,669	147,131	235,200	33,300	
	<b>Total Call Febrero</b>	<b>86,100</b>	<b>0</b>	<b>3,669</b>	<b>149,131</b>	<b>238,900</b>	<b>35,300</b>	
TGSU2	TGSC115.FE	200	0	0	300	500	300	
	TGSC11554F	9,900	0	1,529	3,271	14,700	1,200	
	<b>Total Call Febrero</b>	<b>10,100</b>	<b>0</b>	<b>1,529</b>	<b>3,571</b>	<b>15,200</b>	<b>1,500</b>	
TRAN	TRAC24.0FE	30,900	0	0	83,100	114,000	700	
	<b>Total Call Febrero</b>	<b>30,900</b>	<b>0</b>	<b>0</b>	<b>83,100</b>	<b>114,000</b>	<b>700</b>	
TXAR	TXAC18.0FE	42,800	0	0	108,000	150,800	10,000	
	TXAC23.0FE	490,500	0	0	114,200	604,700	600	
	TXAC24.0FE	6,700	0	0	0	6,700	0	
	TXAC25.0FE	41,000	5,000	0	32,800	78,800	3,000	
	TXAC26.0FE	0	0	0	9,600	9,600	0	
	TXAC27.0FE	478,300	28,001	108,799	101,800	716,900	11,300	
	<b>Total Call Febrero</b>	<b>1,059,300</b>	<b>33,001</b>	<b>108,799</b>	<b>366,400</b>	<b>1,567,500</b>	<b>24,900</b>	
	TXAC23.0AB	0	0	2,000	0	2,000	0	
	TXAC25.0AB	11,400	2,800	9,300	7,600	31,100	13,000	
	TXAC27.0AB	0	500	0	9,800	10,300	0	
	<b>Total Call Abril</b>	<b>11,400</b>	<b>3,300</b>	<b>11,300</b>	<b>17,400</b>	<b>43,400</b>	<b>13,000</b>	
VALO	GVAC10.6FE	36,800	0	0	8,200	45,000	0	
	GVAC12.2FE	87,400	900	0	7,200	95,500	0	
	GVAC13.0FE	374,100	20,700	0	155,300	550,100	21,200	
	GVAC13.8FE	40,200	500	0	10,000	50,700	1,700	
	GVAC9.00FE	17,000	0	0	1,000	18,000	0	
	GVAC9.80FE	15,100	0	0	500	15,600	0	
	<b>Total Call Febrero</b>	<b>570,600</b>	<b>22,100</b>	<b>0</b>	<b>182,200</b>	<b>774,900</b>	<b>22,900</b>	
YFPD	YFPC800.EN	2,800	0	0	200	3,000	200	
	YFPC840.EN	100	0	0	0	100	0	
	YFPC920.EN	7,200	200	0	1,700	9,100	0	
	<b>Total Call Enero</b>	<b>10,100</b>	<b>200</b>	<b>0</b>	<b>1,900</b>	<b>12,200</b>	<b>200</b>	
	YFPC1040FE	5,500	5,774	3	6,123	17,400	7,300	
	YFPC700.FE	1,200	200	0	1,600	3,000	0	
	YFPC740.FE	3,900	200	0	100	4,200	0	
	YFPC800.FE	40,100	700	3,165	7,635	51,600	-2,100	
	YFPC840.FE	6,700	1,542	58	300	8,600	0	
	YFPC880.FE	300	100	0	1,700	2,100	1,100	
	YFPC920.FE	16,100	2,224	576	5,400	24,300	300	
	YFPC960.FE	57,700	4,788	10,277	18,435	91,200	2,500	
	<b>Total Call Febrero</b>	<b>131,500</b>	<b>15,528</b>	<b>14,079</b>	<b>41,293</b>	<b>202,400</b>	<b>9,100</b>	
	YFPC960.AB	100	0	0	0	100	0	
	<b>Total Call Abril</b>	<b>100</b>	<b>0</b>	<b>0</b>	<b>0</b>	<b>100</b>	<b>0</b>	
	YFPC1000JU	300	0	0	0	300	300	
	<b>Total Call Junio</b>	<b>300</b>	<b>0</b>	<b>0</b>	<b>0</b>	<b>300</b>	<b>300</b>	

**Anexo B**
**Posiciones Abiertas por Especie al 07/01/2020**

Especie	Serie	Posiciones (nominales) - Open Interest -					total	Variación c/ día anterior
		cubiertas	opuestas	cruzadas	descubiertas			
<b>Total Opciones de Compra</b>		<b>42,463,700</b>	<b>12,376,262</b>	<b>1,230,807</b>	<b>13,812,931</b>	<b>69,883,700</b>		
<b>Opciones de Venta</b>								
ALUA	ALUV19.37F	0	0	0	112,000	112,000	0	
	ALUV20.37F	0	0	0	11,800	11,800	0	
	ALUV25.37F	0	0	0	83,500	83,500	20,000	
	ALUV31.0FE	0	0	0	5,000	5,000	5,000	
	ALUV33.0FE	0	0	0	2,300	2,300	0	
	<b>Total Put Febrero</b>	<b>0</b>	<b>0</b>	<b>0</b>	<b>214,600</b>	<b>214,600</b>	<b>25,000</b>	
BMA	BMAV170.AB	0	0	0	4,900	4,900	0	
	BMAV230.AB	0	0	0	500	500	0	
	<b>Total Put Abril</b>	<b>0</b>	<b>0</b>	<b>0</b>	<b>5,400</b>	<b>5,400</b>	<b>0</b>	
COME	COMV1.65FE	0	5,000	0	85,600	90,600	0	
	COMV1.75FE	0	45,200	0	35,700	80,900	0	
	COMV1.85FE	0	277,100	0	1,039,900	1,317,000	0	
	COMV2.05FE	0	54,000	0	213,900	267,900	13,300	
	<b>Total Put Febrero</b>	<b>0</b>	<b>381,300</b>	<b>0</b>	<b>1,375,100</b>	<b>1,756,400</b>	<b>13,300</b>	
CRES	CREV38.0FE	0	0	0	0	0	0	
	CREV42.0FE	0	0	0	2,100	2,100	0	
	CREV45047F	0	0	0	4,200	4,200	2,500	
	CREV48.0FE	0	2,900	0	1,800	4,700	0	
	<b>Total Put Febrero</b>	<b>0</b>	<b>2,900</b>	<b>0</b>	<b>8,100</b>	<b>11,000</b>	<b>2,500</b>	
EDN	EDNV19.0FE	0	400	0	57,400	57,800	2,000	
	<b>Total Put Febrero</b>	<b>0</b>	<b>400</b>	<b>0</b>	<b>57,400</b>	<b>57,800</b>	<b>2,000</b>	
GGAL	GFGV102.FE	0	221,000	0	239,200	460,200	15,400	
	GFGV108.FE	0	29,960	0	16,740	46,700	4,600	
	GFGV111.FE	0	401,801	0	135,299	537,100	19,400	
	GFGV114.FE	0	96,100	0	47,200	143,300	7,000	
	GFGV117.FE	0	186,261	0	89,839	276,100	38,300	
	GFGV120.FE	0	109,900	0	12,500	122,400	10,200	
	GFGV126.FE	0	4,000	0	7,100	11,100	7,200	
	GFGV129.FE	0	3,000	0	3,100	6,100	5,200	
	GFGV54.0FE	0	83,700	0	428,700	512,400	0	
	GFGV60.0FE	0	150,700	0	458,700	609,400	45,000	
	GFGV75.0FE	0	104,600	0	187,400	292,000	10,000	
	GFGV84.0FE	0	206,600	0	219,100	425,700	9,100	
	GFGV90.0FE	0	137,700	0	281,900	419,600	14,900	
	GFGV93.0FE	0	300	0	55,800	56,100	24,000	
	GFGV96.0FE	0	53,300	0	62,900	116,200	9,500	
	GFGV99.0FE	0	823,700	0	315,100	1,138,800	52,500	
	<b>Total Put Febrero</b>	<b>0</b>	<b>2,612,622</b>	<b>0</b>	<b>2,560,578</b>	<b>5,173,200</b>	<b>272,300</b>	
	GFGV54.0AB	0	0	0	296,000	296,000	0	
	GFGV60.0AB	0	10,000	0	0	10,000	0	
	<b>Total Put Abril</b>	<b>0</b>	<b>10,000</b>	<b>0</b>	<b>296,000</b>	<b>306,000</b>	<b>0</b>	
PAMP	PAMV37.0FE	0	600	0	97,800	98,400	3,000	
	PAMV41.0FE	0	1,400	0	4,100	5,500	0	
	PAMV45.0FE	0	19,500	0	68,200	87,700	24,900	
	PAMV47.0FE	0	8,300	0	5,900	14,200	100	
	PAMV55.0FE	0	2,100	0	11,400	13,500	0	
	<b>Total Put Febrero</b>	<b>0</b>	<b>31,900</b>	<b>0</b>	<b>187,400</b>	<b>219,300</b>	<b>28,000</b>	
	PAMV47.0AB	0	0	0	200	200	200	
	PAMV55.0AB	0	0	0	2,000	2,000	0	
	<b>Total Put Abril</b>	<b>0</b>	<b>0</b>	<b>0</b>	<b>2,200</b>	<b>2,200</b>	<b>200</b>	
TGSU2	TGSV11554F	0	0	0	400	400	0	
	<b>Total Put Febrero</b>	<b>0</b>	<b>0</b>	<b>0</b>	<b>400</b>	<b>400</b>	<b>0</b>	
TXAR	TXAV20.0FE	0	0	0	70,100	70,100	0	
	TXAV23.0FE	0	3,700	0	5,100	8,800	0	
	TXAV25.0FE	0	0	0	7,600	7,600	0	
	<b>Total Put Febrero</b>	<b>0</b>	<b>3,700</b>	<b>0</b>	<b>82,800</b>	<b>86,500</b>	<b>0</b>	
VALO	GVAV11.4FE	0	7,500	0	102,000	109,500	0	
	<b>Total Put Febrero</b>	<b>0</b>	<b>7,500</b>	<b>0</b>	<b>102,000</b>	<b>109,500</b>	<b>0</b>	
YFPD	YPFV600.FE	0	300	0	0	300	0	
	YPFV620.FE	0	0	0	0	0	0	
	YPFV640.FE	0	800	0	4,400	5,200	0	
	YPFV700.FE	0	3,100	0	10,100	13,200	0	
	YPFV760.FE	0	900	0	8,200	9,100	500	
	YPFV800.FE	0	869	0	3,031	3,900	200	
	<b>Total Put Febrero</b>	<b>0</b>	<b>5,969</b>	<b>0</b>	<b>25,731</b>	<b>31,700</b>	<b>700</b>	
	YPFV800.AB	0	300	0	100	400	0	
	<b>Total Put Abril</b>	<b>0</b>	<b>300</b>	<b>0</b>	<b>100</b>	<b>400</b>	<b>0</b>	
<b>Total Opciones de Venta</b>		<b>0</b>	<b>3,056,591</b>	<b>0</b>	<b>4,917,809</b>	<b>7,974,400</b>		

**Anexo B**
**Posiciones Abiertas por Especie al 07/01/2020**

Especie	Serie	Posiciones (nominales) - Open Interest -					Variación c/ día anterior
		cubiertas	opuestas	cruzadas	descubiertas	total	

Lanzador cubierto: Es el sujeto que se obliga a cumplir con el derecho que la opción le otorga al titular depositando como garantía el activo subyacente. Esta figura sólo es aplicable a las opciones de compra.

Lanzador descubierto: Es el sujeto que se obliga a cumplir con el derecho que la opción le otorga al titular, sin depositar el activo subyacente. Esta figura es aplicable optativamente a las opciones de compra e indefectiblemente a las opciones de venta.

Posiciones Opuestas: Las posiciones opuestas acreditan las siguientes condiciones: a) opciones del mismo tipo (compra o venta) y de naturaleza inversa (titular, lanzador) sobre un mismo activo subyacente y b) idénticas cantidades de lotes lanzados y titulares en diferentes series

Posiciones Cruzadas: Combinan opciones con operaciones a plazo autorizadas que impliquen posiciones inversas, efectuadas para un comitente en la misma firma de agente o sociedad de bolsa, por la misma cantidad y sobre el mismo activo subyacente.

(!): Información tomada de Refinitiv.

DIRECTOR GENERAL: Ernesto Allaria  
 DIRECTORA EJECUTIVA: Lic. Mónica Erpen  
 ECONOMIA Y FINANZAS: Lic. Mario Maydana, Cdr. Jorge Chain Vidal  
 PASANTES: Cinthya Maylin, Juliana Sánchez Marey, Francisco Ugarte  
 ESTADÍSTICAS Y BASE DE DATOS: Lic. Rosa Santantonio, Fernando Berástegui, Ing. Jesús Martínez Soto  
 CAPACITACION: Adriana Vidoni, Lic. Alberto Pascual.

Instituto Argentino de Mercado de Capitales S.A. IAMC - BYMA  
 25 de Mayo 362 2° Piso (C1002ABH)  
 Ciudad Autónoma de Buenos Aires - Argentina  
 E-mail: [iamc@iamc.sba.com.ar](mailto:iamc@iamc.sba.com.ar)  
<https://www.iamc.com.ar>  
 @IAMC\_Oficial  
 Director de Publicación: Ernesto Allaria