



**IAMC**  
Instituto Argentino de  
Mercado de Capitales

## INFORME DIARIO 08-ENE-20

# NEGOCIACIÓN DE CEDEAR\*

Empresa	Código	Ratio <sup>1</sup>	Última Negociación	Volumen (Mill.) <sup>2</sup>		Cierre (T+2)		Variaciones <sup>3</sup>			Volatilidad 40 ruedas <sup>4</sup>
				Última Rueda	Últimas 40 Ruedas	Moneda	Valor	Diaria	m/m	YTD	
BARRICK GOLD CORP.	GOLD	1.000	8-Jan-20	26.5	514.9	ARS	1,376.50	-4.14%	2.23%	0.18%	35.09%
APPLE INC.	AAPL	0.100	8-Jan-20	14.4	530.0	ARS	2,349.00	1.01%	9.43%	9.13%	34.95%
PETROBRAS	PBR	2.000	8-Jan-20	12.8	1037.4	ARS	1,220.00	-2.48%	-1.57%	2.61%	40.16%
TENARIS S.A.	TEN	2.000	8-Jan-20	8.8	380.1	ARS	1,803.00	-1.21%	3.86%	6.88%	33.39%
VISTA OIL & GAS SAB DE CV	VIST	5.000	8-Jan-20	7.5	133.7	ARS	3,120.00	0.61%	5.12%	4.19%	70.15%
COMPANHIA VALE DO RIO DOCE	VALE	0.500	8-Jan-20	6.2	389.6	ARS	515.50	-0.67%	7.27%	5.96%	37.98%
MERCADOLIBRE INC.	MELI	0.500	8-Jan-20	5.3	262.8	ARS	24,626.50	0.88%	6.55%	13.74%	35.64%
CITIGROUP	C	0.333	8-Jan-20	4.9	118.8	ARS	2,070.00	1.65%	1.85%	5.18%	40.08%
GLOBANT S.A.	GLNT	0.500	8-Jan-20	3.5	112.2	ARS	4,367.50	3.48%	6.23%	11.99%	46.81%
BANCO BRADESCO S.A.	BBD	1.000	8-Jan-20	3.0	86.3	ARS	679.00	-0.88%	4.72%	3.23%	43.50%
PJSC GAZPROM	OGZD	0.500	8-Jan-20	2.7	80.3	ARS	321.50	1.10%	5.24%	7.35%	35.55%
MICROSOFT CORP.	MSFT	0.200	8-Jan-20	2.5	156.8	ARS	2,483.50	0.75%	3.67%	6.13%	25.92%
THE WALT DISNEY COMPANY	DISN	0.250	8-Jan-20	2.2	180.1	ARS	2,821.00	-0.98%	-3.58%	6.86%	39.05%
THE COCA COLA COMPANY	KO	0.200	8-Jan-20	2.2	190.3	ARS	841.00	-0.12%	-3.00%	3.32%	27.67%
MCDONALDS CORPORATION	MCD	0.250	8-Jan-20	1.7	302.2	ARS	4,018.00	1.27%	3.13%	11.16%	34.44%
ALPHABET INC.	GOOGL	0.034	8-Jan-20	1.6	78.5	ARS	3,780.00	1.07%	2.68%	10.32%	31.53%
AT&T CORP.	T	0.111	8-Jan-20	1.1	32.5	ARS	1,025.50	0.84%	0.15%	6.82%	37.87%
ALIBABA GROUP HOLDING LIMITED	BABA	0.111	8-Jan-20	0.5	45.4	ARS	1,895.00	1.17%	6.58%	7.82%	39.81%
AMAZON.COM INC	AMZN	0.014	8-Jan-20	0.4	86.2	ARS	2,050.00	-0.49%	5.89%	10.13%	35.14%
CISCO SYSTEMS INC.	CSCO	0.200	8-Jan-20	0.3	39.2	ARS	736.50	0.89%	4.54%	4.17%	42.24%
GENERAL ELECTRIC COMPANY	GE	1.000	8-Jan-20	0.2	64.6	ARS	935.00	-0.11%	7.91%	15.65%	39.25%
BARRICK GOLD CORP. - PARIDAD	GOLDD	1.000	8-Jan-20	0.1	37.1	USD	19.00	-1.04%	5.56%	0.80%	22.91%
THE HOME DEPOT INC.	HD	0.250	8-Jan-20	0.1	31.0	ARS	4,300.00	2.02%	2.49%	6.38%	34.65%
WAL-MART STORES INC.	WMT	0.333	8-Jan-20	0.1	44.1	ARS	2,998.00	-0.10%	-5.72%	3.52%	31.77%
JOHNSON AND JOHNSON	JNJ	0.200	8-Jan-20	0.0	34.1	ARS	2,253.50	1.49%	0.22%	4.81%	28.22%

(\*) Se consideran los 25 CEDEAR más negociados, de aquellos que registraron operaciones en plazo estándar (T+2), en el día y en al menos el 50% de las últimas 40 ruedas.

### Notas:

- (1) Cantidad de acciones subyacentes por Cedear
- (2) Los volúmenes en USD se convierten a pesos utilizando el tipo de cambio bancos mayorista vendedor del día
- (3) Id: respecto del día previo o la última fecha negociada - m/m: mismo día del mes previo o fecha inmediata anterior - YTD: desde el último día del año previo o la fecha inmediata anterior
- (4) Volatilidad de las últimas 40 ruedas anualizada
- (5) Volumen efectivo últimas 20 ruedas. En el caso de especies de Cedear negociadas en USD, los volúmenes se convierten a pesos utilizando el tipo de cambio bancos mayorista vendedor del día

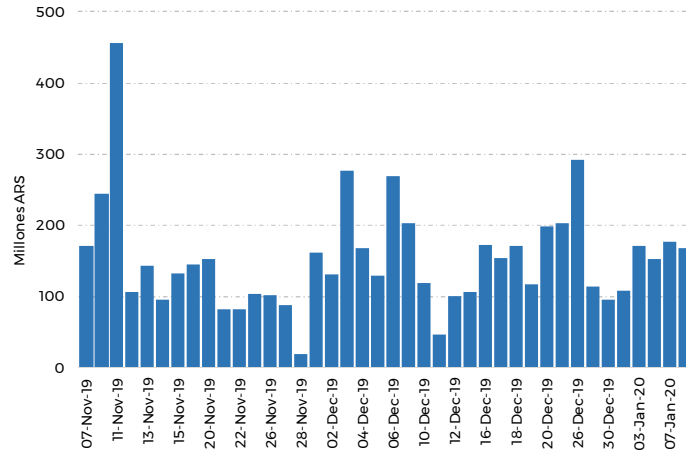


**BYMA**  
Bolsas y Mercados  
Argentinos S.A.  
Mercado registrado bajo el N°1020 de CNV

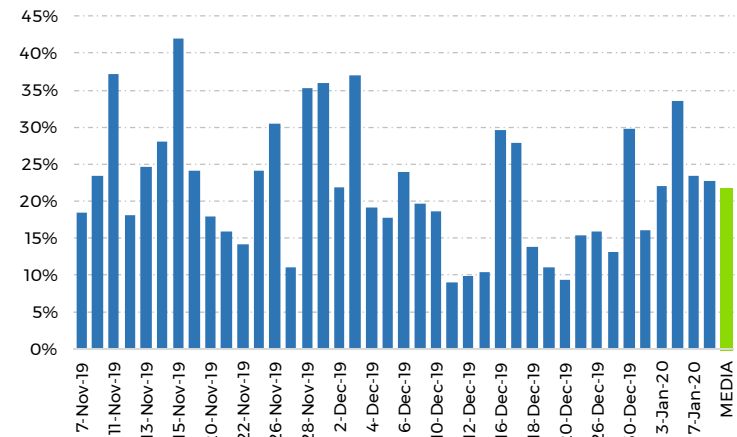
MÁS INFORMACIÓN

[www.iamc.com.ar](http://www.iamc.com.ar)  
[@IAMC\\_Oficial](https://twitter.com/IAMC_Oficial)

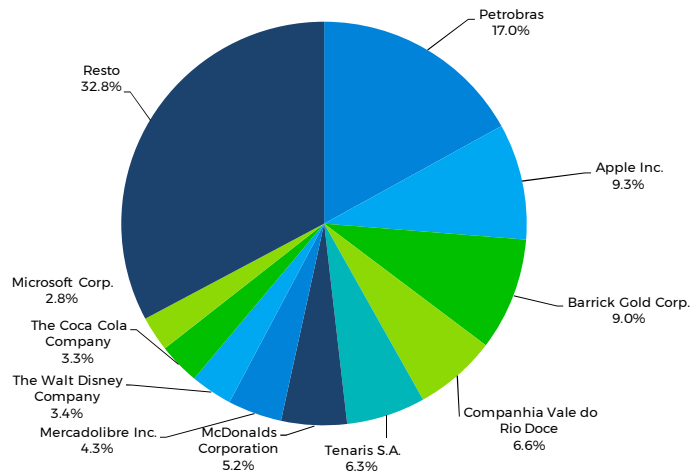
### Volumen Cedear (Mill. ARS)\*



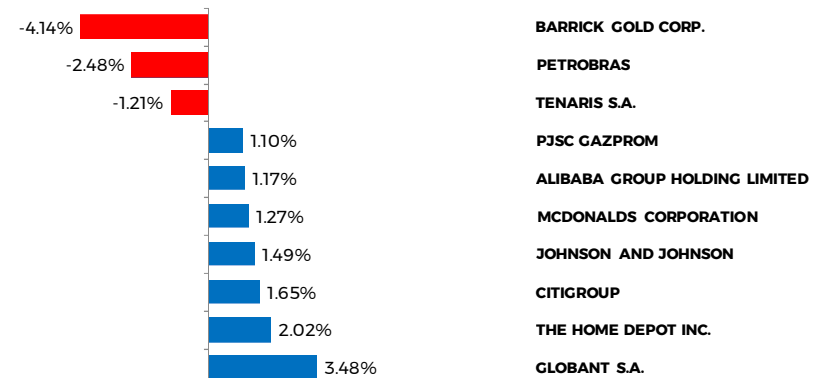
### Volumen CEDEAR / (Volumen CEDEAR + Acciones)\*



### Participación de Mercado\*\*



### Principales variaciones del día, T+2\*\*\*



(\*) Últimas 40 ruedas, todos los plazos de negociación y monedas de liquidación.  
 (\*\*) Volumen efectivo. Últimas 40 ruedas, todas las monedas, todos los plazos y monedas de liquidación.  
 (\*\*\*) Contempla las variaciones de los Cedear contenidos en este informe.