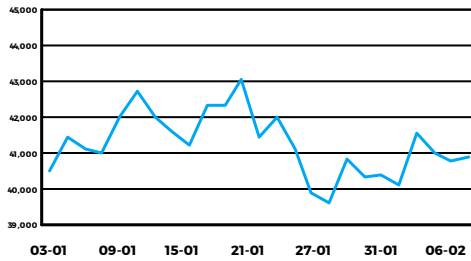


Acciones
Índice S&P Merval

Índice S&P Merval + 0.34%

Mínimo 40553.82 Máximo 41409.13 Cierre 40906.09

Mayores Alzas

 TECO2 + 3.04%
 PAMP + 1.40%
 TXAR + 1.33%

Mayores Bajas

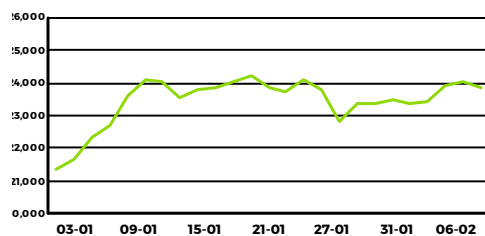
 CRES - 3.79%
 CEPU - 2.71%
 VALO - 1.67%

ADR Argentinos en N.Y.

 YPF U\$S 9.87 + 0.20%
 Grp. F. Galicia U\$S 14.7 - 0.20%
 Cresud U\$S 5.05 - 2.88%

Otros Índices de Acciones

S&P BYMA Gral. + 0.33%

Bonos
Índice de Bonos IAMC- $\$$

Índice de Bonos IAMC - 0.83%

Cierre 23843.351 Tasa 10 años EEUU 1.64% - 1 pbs

Bonos Nacionales
Mayores Alzas

 U30G9 + 6.67%
 PAPO + 5.00%
 CUAP + 2.09%

Mayores Bajas

 U14FO - 14.10%
 U17EO - 12.25%
 U11O9 - 10.34%

Volúmenes Operados

TOTAL *	96,655,976,320
MERCADO CONTADO	52,414,766,645
Renta Variable: (1+2)	532,626,151
1. Prioridad Precio-Tiempo	532,621,801
Acciones	345,153,581
Cedears	187,468,220
2. Ejercicios	4,350
Renta Fija: (3 + 4)	51,882,140,494
3. Prioridad Precio-Tiempo	11,405,887,929
4. SENEBI	40,476,252,565
PLAZO, FUTUROS y OPCIONES	44,241,209,675
Plazo/Plazo x Lote/Pase Colocador PPT	161,134,529
Plazo / Pase Colocador Bilateral	0
Opciones	20,228,366
Cauciones	42,456,150,153
Préstamos	19,852,787
Futuros	1,583,843,840

* Volúmenes del día sujetos a correcciones y arreglos.

Caucción Bursátil en $\$$ (TNA)
30 días

BRUTA (última tasa)	35.10%
Neta Colocador (a)	34.92%
Neta Tomador (a)	35.29%
(a) Incluye 0.045% de Derechos de Mercado	

Tipos de Cambio - Dólar
Compra
Venta

Bco. Nación	\$60.4900	\$60.6900
Bancos	\$60.7800	\$60.7850
Casas de Cambio - Minorista	\$60.5000	\$64.5000
Casas de Cambio - Mayorista	\$75.2500	\$76.2500
Referencia BCRA	\$60.6732	

Coefficiente CER

06/02/20	19.5843	07/02/20	19.6073
----------	---------	----------	---------

Mercados Internacionales
Índices Bursátiles (en U\$S)

B. San Pablo	- 2.08%	NYSE	+ 0.34%
B. Sant. Chile	- 0.40%	Tokyo S.E.	+ 2.24%
B. Madrid	+ 0.77%	London S.E.	- 0.30%

Monedas

€/U\$S	0.911	+ 0.18%
£/U\$S	0.774	+ 0.60%
¥/U\$S	109.980	+ 0.14%

Commodities (en U\$S)

WTI	50.99	+ 0.24%
Soja	324.66	+ 0.34%
Oro	1566.95	+ 0.64%

Índice del Informe Diario

Acciones	<u>Pág. 2 y 3</u>	Análisis de Obligaciones Negociables	<u>Pág. 8</u>
ADRs	<u>Pág. 4</u>	Índice de Bonos IAMC y Curva de Rendimiento	<u>Pág. 9</u>
Análisis de Bonos Canje Deuda 2005 y 2010	<u>Pág. 5</u>	Opciones	<u>Anexo A</u>
Análisis de Bonos Nacionales y Provinciales	<u>Pág. 6 y 7</u>	Posiciones Abiertas de Opciones	<u>Anexo B</u>

Publicación disponible en <http://www.iamc.com.ar> - @IAMC_Oficial

IMPORTANTE: Todas las herramientas provistas por el IAMC son desarrolladas exclusivamente para fines informativos, y bajo ninguna circunstancia la utilización de las mismas deben ser interpretadas como un asesoramiento comercial.

ANÁLISIS DE ACCIONES
Prioridad Precio - Tiempo

Especie	Cotización (*)	Fecha última cotización	Volumen Efectivo	Var. Diaria	Var.dde 31-Ene-20	Var.dde 30-Dic-19	Var.dde 06-Feb-19	Mínimo -52 semanas-	Máximo	P/E (c)	COT/VL % (d)	Volatil. últimas 40 ruedas (e)	Betas c/S&P Merval/Gral.	Capitaliz. Bursátil (f) (en Mill.)	06-Feb-20
															Valor de Mercado (g) (en Mill.)
Empresas Líderes															
ALUA	31.900	6-Feb-20	6,565,938	0.47%	-2.15%	-1.54%	85.39%	12.764	39.000	44.83	319.64	43.15%	0.46	89,320.00	89,320.00
BBAR	135.950	6-Feb-20	36,908,495	0.78%	2.84%	-3.24%	-16.50%	78.500	184.000	3.15	148.48	64.24%	1.28	83,291.08	83,291.08
BMA	274.950	6-Feb-20	17,284,142	0.46%	4.39%	0.49%	33.43%	131.250	351.450	5.36	229.56	51.88%	1.33	175,806.72	175,806.72
BYMA	260.000	6-Feb-20	23,502,932	-0.76%	-1.70%	-19.13%	-30.32%	185.500	384.953	43.62	147.43	38.99%	0.96	19,825.00	19,825.00
CEPU	30.500	6-Feb-20	15,190,613	-2.71%	-3.02%	-14.57%	-26.01%	14.976	42.245	6.43	89.28	68.49%	1.22	46,177.68	46,177.68
COME	2.390	6-Feb-20	3,533,449	-0.42%	0.42%	8.64%	22.47%	1.080	2.700	3.89	40.15	44.07%	0.61	6,087.62	6,087.62
CRES	43.150	6-Feb-20	13,218,162	-3.79%	-10.75%	-17.73%	-13.75%	29.688	58.000	-	132.76	53.62%	0.64	21,645.89	21,645.89
CVH	372.000	6-Feb-20	1,953,538	-0.80%	2.76%	21.97%	35.03%	128.000	444.500	4.95	64.95	61.57%	0.83	49,434.69	67,199.04
EDN	22.100	6-Feb-20	1,077,372	-0.67%	0.45%	-8.11%	-59.30%	14.550	58.000	1.37	36.76	81.54%	1.24	20,032.66	20,032.66
GGAL	124.800	6-Feb-20	57,452,926	0.04%	2.13%	2.63%	-6.25%	58.500	175.900	4.86	209.99	49.40%	1.30	142,963.76	178,060.22
HARG	94.000	6-Feb-20	384,665	-0.21%	-0.53%	-1.16%	29.83%	46.000	102.000	14.57	250.12	27.45%	0.56	34,379.83	34,379.83
PAMP	46.950	6-Feb-20	19,133,820	1.40%	4.33%	-5.72%	-15.56%	29.150	64.500	1.89	82.80	49.55%	1.23	97,782.32	89,198.91
SUPV	53.250	6-Feb-20	4,638,733	-1.57%	5.13%	-5.75%	-33.39%	27.200	83.839	6.95	120.94	64.73%	1.36	21,032.91	24,320.46
TECO2	200.000	6-Feb-20	4,416,070	3.04%	4.99%	17.10%	87.70%	92.148	201.750	39.25	152.62	34.75%	0.62	433,781.88	430,737.60
TGNO4	37.850	6-Feb-20	5,037,979	-1.43%	-4.18%	-5.85%	-37.20%	22.322	76.671	2.98	42.60	49.46%	0.83	16,630.30	16,630.30
TGSU2	105.150	6-Feb-20	8,830,403	0.29%	0.82%	-3.22%	-1.79%	80.236	138.041	5.44	209.02	40.16%	0.93	83,541.18	83,541.18
TRAN	28.700	6-Feb-20	1,235,660	0.17%	-2.05%	10.38%	-42.42%	14.850	51.191	3.55	90.51	62.99%	1.19	6,253.45	12,762.14
TXAR	22.900	6-Feb-20	12,142,012	1.33%	-3.38%	-10.72%	57.89%	10.450	27.300	7.19	71.51	42.08%	0.60	103,441.45	103,441.45
VALO	14.700	6-Feb-20	8,845,232	-1.67%	0.34%	9.70%	167.91%	4.820	15.950	6.41	399.93	43.33%	0.68	12,619.26	12,619.26
YFPD	828.900	6-Feb-20	70,554,005	0.36%	5.30%	-3.30%	38.15%	488.300	894.850	-	62.31	35.39%	0.60	326,016.97	326,016.97
S&P Merval	40,906.090	-	-	0.34%	2.00%	-1.84%	11.36%	22,484.400	44,470.760	5.44	109.15	35.25%	-	1,790,064.64	1,841,094.02
S&P Í. Gral.	1,775,085.270	-	-	0.33%	2.18%	-1.20%	15.67%	971,926.310	1,912,998	6.26	108.64	33.67%	-	2,444,563.05	2,216,304.46
S&P/BYMA Energía	1,462.560	-	-	0.29%	4.35%	-2.97%	6.86%	898.500	1,564.690	-	-	33.06%	-	-	-
S&P/BYMA Bs Intermedios	1,499.080	-	-	0.95%	-0.23%	-3.87%	43.27%	745.430	1,646.960	-	-	32.00%	-	-	-
S&P/BYMA Ind y Bs de Cap	1,095.750	-	-	-0.40%	0.45%	-3.39%	16.14%	612.010	1,216.800	-	-	29.86%	-	-	-
S&P/BYMA Cons No Esenc.	2,419.960	-	-	1.02%	1.48%	13.73%	135.93%	703.390	2,872.820	-	-	47.35%	-	-	-
S&P/BYMA Cons Masivo	1,673.710	-	-	-0.49%	-1.83%	17.53%	26.98%	917.300	1,877.150	-	-	38.95%	-	-	-
S&P/BYMA S. Financieros	1,128.510	-	-	0.03%	2.59%	-0.09%	-15.65%	567.690	1,481.290	-	-	47.26%	-	-	-
S&P/BYMA Telecomunic.	1,741.820	-	-	1.97%	4.32%	18.34%	45.84%	794.700	1,798.160	-	-	31.33%	-	-	-
S&P/BYMA Serv Públicos	803.230	-	-	0.36%	1.83%	-6.92%	-20.98%	505.170	1,138.020	-	-	48.29%	-	-	-
S&P/BYMA Bienes Raíces	1,061.430	-	-	-2.47%	-5.68%	-13.22%	2.77%	695.970	1,366.940	-	-	42.98%	-	-	-
S&P/BYMA Construcción	1,358.600	-	-	0.85%	4.11%	1.08%	49.64%	878.120	1,426.840	-	-	34.56%	-	-	-
S&P/BYMA Energ. y S. Púb.	1,250.110	-	-	0.32%	3.34%	-4.57%	18.06%	1,002.830	1,364.400	-	-	36.42%	-	-	-
Futuros															
MVFEB20	41,785.000	6-Feb-20	63,961,000	0.29%	-1.22%	-1.22%	-1.22%	41,600.000	42,300.000	-	-	-	-	-	-
MVMAR20	43,111.000	6-Feb-20	47,338,200	0.44%	0.76%	-6.27%	9.03%	38,770.000	46,900.000	-	-	-	-	-	-
DOFEB20	62.402	6-Feb-20	16,582,440	0.11%	0.02%	-3.09%	-14.53%	62.280	75.950	-	-	20.41%	-	-	-
DOMAR20	65.111	6-Feb-20	67,750,840	0.24%	0.25%	-2.52%	-8.01%	64.250	70.900	-	-	-	-	-	-
DOABR20	67.619	6-Feb-20	99,551,360	0.26%	0.44%	0.44%	0.44%	67.300	67.630	-	-	-	-	-	-
Empresas No Líderes															
AGRO	11.500	6-Feb-20	483,594	-	-2.54%	22.73%	16.16%	5.100	13.600	-	208.66	55.12%	0.64	1,150.00	1,150.00
AUSO	71.700	6-Feb-20	599,067	-0.28%	-0.14%	-6.88%	-16.59%	49.216	90.696	-	88.95	48.04%	0.55	2,184.63	6,337.14
BHIP	12.200	6-Feb-20	217,261	1.67%	-0.81%	-13.48%	-12.53%	6.510	19.000	8.31	161.79	56.76%	0.51	18,300.00	18,300.00
BMA.5 (2)	265.000	30-Ene-20	-	-	-	55.88%	194.44%	170.000	340.000	-	-	-	0.29	-	-
BOLT	5.000	6-Feb-20	2,495,067	5.49%	5.04%	26.58%	56.89%	2.250	5.690	64.16	169.93	67.44%	0.58	8,500.00	8,500.00
BPAT	48.850	6-Feb-20	134,780	0.93%	1.77%	11.78%	33.24%	27.720	53.000	2.42	133.66	41.93%	0.68	35,130.24	35,130.24
BRIO	20.200	6-Feb-20	685,861	-0.98%	4.12%	22.42%	-2.92%	9.600	23.850	3.99	152.64	48.47%	0.80	74,331.04	87,173.10
BRIO6 (2)	18.000	6-Feb-20	360	2.27%	12.50%	17.26%	-1.71%	10.900	23.200	-	-	-	0.01	-	-
CADO	24.000	6-Feb-20	67,007	0.42%	1.48%	20.00%	91.26%	10.000	25.800	38.14	121.46	35.53%	0.26	2,956.80	2,956.80
CADO5	10.349	22-Mar-17	-	-	-	-	-	-	-	-	-	-	-	-	-
CAPX	68.400	6-Feb-20	18,224	-0.87%	-2.29%	-6.94%	0.59%	42.000	78.000	4.30	75.35	46.71%	0.79	12,298.48	12,298.48
CARC	1.480	6-Feb-20	664,489	3.50%	3.50%	5.71%	6.49%	0.970	1.866	5.53	239.97	59.34%	0.40	1,615.60	1,615.60
CECO2	11.600	6-Feb-20	893,039	0.43%	-2.52%	-16.55%	57.12%	4.558	15.000	1.36	96.70	46.37%	0.81	8,143.07	8,143.07
CELU	27.100	6-Feb-20	89,959	-1.81%	-3.21%	10.61%	44.15%	15.500	31.500	-	60.16	38.05%	0.20	2,735.42	2,736.40
CGPA2	21.600	6-Feb-20	119,543	-1.59%	-1.82%	-9.62%	-36.47%	13.000	39.300	2.99	94.82	56.61%	1.03	7,198.87	7,198.87
COMO	30.000	24-Jul-08	-	-	-	-	-	-	-	0.41	25.21	-	-	8.10	8.10
COUR (2)	50.000	13-Mar-17	-	-	-	-	-	-	-	-	41.28	-	-	315.00	315.00
CTIO	75.100	6-Feb-20	1,464,610	1.21%	5.63%	7.29%	85.66%	32.323	77.000	-	115.53	39.34%	0.54	30,784.00	30,784.00
DGCU2	21.800	6-Feb-20	303,225	-0.23%	-1.36%	-11.02%	-51.39%	11.000	46.000	3.77	59.86	61.95%	1.11	4,411.26	4,411.26
DOME (2)	3.600	4-Feb-20	-	-	-3.23%	16.13%	46.40%	1.550	4.100	-	138.86	-	0.01	360.00	360.00
DYCA (2)	61.100	6-Feb-20	104,126	-5.12%	-0.16%	2.69%	37.30%	29.000	64.500	-	216.40	40.54%	0.23	1,833.00	1,833.00
EDLH (2)	21.972Ex	30-Ago-19	-	-	-	-	18.34%	16.999	22.675	5.10	61.92	-	0.02	1,640.08	1,640.08
EMDE (2)	12.000	5-Feb-20	-	-	-	-29.41%	-10.45%	11.800	18.600	-	107.71	-	0.01	731.71	731.71
ESME (2)	410.000	6-Feb-20	21,652	3.80%	18.84%	-5.75%	244.60%	104.190	470.000	34.31	542.21	87.77%	0.06	24,164.13	24,164.13
FERR (2)	6.360	6-Feb-20	6,707	-	0.16%	-17.40%	76.67%	2.600	7.800	-	109.60	41.06%	0.29	3,396.24	3,396.24
FIPL (2)	4.800	4-Feb-20	-	-	-	-5.88%	33.70%	3.000	5.490	-	141.25	-	0.05	342.86	342.86
GAMI	93.000	6-Feb-20	319,201	-1.80%	1.09%	6.90%	550.00%	51.692	105.000	6.13	577.54	35.52%	0.39	4,650.00	4,650.00
GARO (2)	10.550	6-Feb-20	193,565	1.93%	12.35%	24.56%	115.31%	3.750	10.550	-	622.13	29.85%	0.28	464.20	464.20
GBAN (2)	29.000	6-Feb-20	88,015	-0.51%	-3.33%	-9.38%	-24.68%	25.000	40.000	2.35	68.88	51.09%	0.16	4,625.92	9,440.66
GCLA (2)	39.500	6-Feb-20	144,373	-1.37%	-1.25%	19.34%	-19.39%	21.000	50.400	-	42.58	75.01%	0.44	3,102.70	4,217.65
GRIM (2)	28.550	6-Feb-20	44,538	0.18%	-2.73%	-10.78%	77.88%	15.650	37.000	-	121.16	63.52%	0.39	1,264.98	1,264.98

ANÁLISIS DE ACCIONES
Prioridad Precio - Tiempo

Especie	Cotización (*)	Fecha última cotización	Volumen Efectivo	Var. Diaria	Var.dde 31-Ene-20 (a)	Var.dde 30-Dic-19 (a)	Var.dde 06-Feb-19 (a)	Mínimo -52 semanas- (b)	Máximo	P/E (c)	COT/VL % (d)	Volatil. últimas 40 ruedas (e)	Betas c/S&P Merval/Gral.	Capitaliz. Bursátil (f) (en Mill.)	06-Feb-20
															Valor de Mercado (g) (en Mill.)
Empresas No Líderes (Cont.)															
HAVA (2)	135.000	6-Feb-20	43,564	-	-3.91%	-8.47%	125.77%	55.000	148.000	47.68	488.93	45.69%	0.63	1,729.58	6,341.78
HULI (2)	77.000	9-Mar-18	-	-	-	-	-	-	-	-	50.85	-	-	66.13	66.13
INTR (2)	8.900	5-Feb-20	-	-	-1.11%	9.88%	43.28%	3.872	10.000	28.15	80.52	46.58%	0.07	1,077.66	1,077.66
INVJ	10.900	6-Feb-20	5,403	-3.54%	1.87%	1.87%	18.74%	7.000	13.100	-	65.92	56.64%	0.38	5,642.87	6,674.30
IRCP (2)	255.000	6-Feb-20	106,335	-	-	-11.30%	33.55%	141.977	290.000	-	70.97	49.86%	0.29	32,133.58	32,133.58
IRSA	46.150	6-Feb-20	1,696,898	-1.18%	0.44%	-9.15%	-14.86%	28.374	58.500	-	69.96	42.68%	0.73	26,705.92	26,705.92
LEDE	19.000	6-Feb-20	333,056	0.53%	-	9.83%	43.94%	9.200	23.000	-	125.98	51.24%	0.36	8,354.57	8,354.57
LOMA (i)	123.000	6-Feb-20	1,528,552	1.19%	5.26%	2.24%	30.85%	55.000	129.950	21.00	312.14	41.25%	1.19	73,311.26	73,311.26
LONG	5.550	6-Feb-20	90,590	-0.89%	6.73%	-9.76%	141.30%	2.000	7.110	-	147.47	51.67%	0.28	852.71	852.71
METR	17.450	6-Feb-20	120,827	-0.29%	-3.32%	7.72%	-38.77%	10.100	30.000	3.19	52.15	46.04%	1.08	4,866.70	9,932.03
MIRG	833.000	6-Feb-20	2,429,597	1.09%	0.97%	14.11%	133.56%	222.664	990.000	15.62	240.91	49.78%	0.74	14,994.00	14,994.00
MOLA	362.000	6-Feb-20	270,978	-0.82%	-2.69%	1.97%	60.72%	159.356	438.000	10.29	562.40	35.72%	0.38	17,767.69	17,767.69
MOLA5	219.500	24-Oct-19	-	-	-	-	14.62%	183.181	300.000	-	-	-	0.02	-	-
MOLI	68.300	6-Feb-20	325,349	-1.16%	0.15%	18.58%	60.71%	34.050	80.000	-	213.41	56.49%	0.40	13,756.65	13,756.65
MORI	7.450	6-Feb-20	738,766	-1.32%	0.81%	65.56%	282.23%	1.575	8.350	23.71	255.59	98.50%	0.54	1,653.17	1,653.17
MVIA (2)	0.010Ex	20-Jul-18	-	-	-	-	-	-	-	0.00	0.02	-	-	0.07	0.14
OEST	31.300	6-Feb-20	110,831	-0.32%	0.64%	7.19%	12.97%	16.260	34.000	-	97.52	43.42%	0.53	5,008.00	5,008.00
PATA	37.100	6-Feb-20	103,336	0.27%	-3.64%	48.40%	54.58%	15.000	47.250	-	163.74	91.72%	0.13	18,550.00	18,550.00
PATY (1)	6.300	27-Ene-20	-	-	-	-1.56%	45.83%	2.800	6.600	-	111.31	21.82%	0.25	3,647.72	3,647.72
PGR	16.700	6-Feb-20	450,639	-1.47%	-3.75%	-8.49%	45.22%	8.000	21.500	-	362.68	36.68%	0.34	46,536.97	46,536.97
POLL (2)	9.000	6-Feb-20	3,429	-	5.88%	-7.22%	0.56%	6.300	11.300	4.74	-	-	0.06	57.78	57.78
PREN1 (2)	1.288	18-Nov-09	-	-	-	-	-	-	-	-	10.65	24.37	-	327.53	327.53
PSUR (1) (2)	3.650	14-Mar-19	-	-	-	-	-30.87%	3.600	5.340	-	274.55	-	0.02	366.35	366.35
REGE (2)	0.010	3-Dic-15	-	-	-	-	-	-	-	0.00	0.02	-	-	0.02	0.02
RICH	102.000	6-Feb-20	15,809	-	-	-12.07%	148.78%	35.000	118.000	-	592.61	46.39%	0.27	1,445.05	8,236.65
RIGO (2)	59.900	6-Feb-20	899	-	-0.17%	8.91%	26.11%	22.900	70.000	-	474.70	50.10%	0.08	8,689.35	8,689.66
RIGOS	0.092	18-Feb-09	-	-	-	-	-	-	-	-	-	-	-	-	-
ROSE (2)	6.200	6-Feb-20	52,700	-	-10.79%	10.71%	8.77%	4.300	7.600	-	245.19	71.83%	0.00	264.05	264.05
SAMI	121.500	6-Feb-20	434,563	-	-2.80%	5.19%	33.78%	53.000	130.000	7.11	52.53	43.92%	0.63	8,644.85	8,644.85
SEMI	3.560	6-Feb-20	228,208	-3.78%	-3.78%	10.22%	27.64%	2.130	4.350	51.51	76.90	53.38%	0.45	681.38	681.38
TGLT	6.490	6-Feb-20	115,711	1.41%	7.45%	38.09%	4.51%	2.750	7.900	-	-	72.06%	0.59	460.16	1,173.66
TGLT2	68.000	15-Ene-20	-	-	-	7.09%	7.09%	63.500	68.000	-	-	-	-	-	-
URBA (2)	13.653	21-Dic-09	-	-	-	-	-	-	-	-	74.77	-	-	2.59	2.59
PYMES															
INAG (2)	137.000	29-Ene-20	-	-	-	-8.67%	150.67%	51.777	160.000	5.50	209.03	-	-0.01	301.40	301.40
MERA (2)	48.000	25-Jul-19	-	-	-	-	4.35%	45.000	50.000	7.53	77.20	-	-0.01	905.28	905.28
OVOP (1)	8.750	28-Jul-17	-	-	-	-	-	-	-	7.46	168.87	-	-	116.50	116.50

Notas Aclaratorias:

(*) Para Acciones del Índice Merval y aquellas que tienen ADR el precio es el Promedio Ponderado por volumen de los últimos 10 minutos operados de la especie (VWAP)

(a) Las variaciones se calculan sobre precios ajustados por eventos corporativos.

(b) Los precios mínimos y máximos incluyen los valores alcanzados durante la rueda (intradía)

(c) Precio/Utilidad Neta por acción de los últimos 12 meses ("trailing").

(d) COT/VL considera nulos los valores menores a 0.

(e), (d) y (g) Para el cálculo de este indicador se considera el último dato sobre la composición del capital social informado por la empresa.

(e) El cálculo de volatilidades se realiza siempre que la especie cotice más del 75% de las últimas 40 ruedas.

(f) Para el cálculo de este indicador se considera la cantidad de acciones ordinarias autorizadas a cotizar en BYMA, las cuales pueden diferir respecto del número total de acciones que surge del último dato de capital social informado por la empresa. Las sociedades mencionadas a continuación poseen un monto autorizado a cotizar que difiere de su capital social:

AUSO, BRIO, EDN, GBAN, GCLA, GGAL, INVJ, LOMA, METR, MVIA, SUPV y TRAN.

(1) Negociación Suspendida

(2) Negociación por Subasta

(3) En Período de suscripción de acciones

(4) Negociación por Subasta y en período de suscripción de acciones

ACCIONES CON COTIZACIÓN EN MERCADOS DEL EXTERIOR

06-Feb-20

ADR, BDR y GDR

Especie	Código BYMA	Código Divisa	Cotización ADR (a)	Volumen Nominal	Volumen Efectivo	Variación diaria	Var. dde. 31-Ene-20	Var. dde. 31-Dic-19	Mín. 52 semanas (b)	Max. 52 semanas (b)	Volatil. últ. 40r (c)	Ratio (d)
ADR Irsa Prop. Comerciales (IRCP.O)	NASDAQ	USD	12.4000	-	-	-	-7.32%	-25.97%	9.55	23.34	49.77%	4.00
ADR Banco BBVA Argentina (BFR.N)	NYSE	USD	4.7800	156,164	746,464	0.84%	2.14%	-14.18%	3.04	13.50	67.39%	3.00
ADR Banco Macro (BMA.N)	NYSE	USD	32.4100	33,976	1,101,162	-0.18%	5.67%	-10.59%	21.41	77.28	49.21%	10.00
ADR BUNGE (BG.N)	NYSE	USD	53.7500	76,632	4,118,970	-1.12%	2.52%	-6.60%	47.29	59.65	20.55%	1.00
ADR Cresud (CRESY.O)	NASDAQ	USD	5.0500	317,814	1,604,961	-2.88%	-10.14%	-28.27%	4.06	13.64	50.99%	10.00
ADR Edenor (EDN.N)	NYSE	USD	5.3100	8,424	44,731	1.14%	2.31%	-15.18%	4.17	29.75	65.91%	20.00
ADR Grupo Financiero Galicia (GGAL.O)	NASDAQ	USD	14.7000	447,546	6,578,926	-0.20%	2.44%	-9.43%	9.53	39.22	46.12%	10.00
ADR IRSA (IRS.N)	NYSE	USD	5.3400	2,885	15,406	0.38%	0.38%	-22.83%	4.65	15.09	45.96%	10.00
ADR Pampa Energía (PAM.N)	NYSE	USD	13.8800	36,851	511,492	1.76%	5.39%	-15.52%	12.02	39.87	48.33%	25.00
ADR Transportadora de Gas del Sur (TGS.N)	NYSE	USD	6.2800	43,616	273,908	0.48%	1.45%	-12.41%	5.54	15.83	37.97%	5.00
ADR Telecom Argentina (TEO.N)	NYSE	USD	11.9000	28,658	341,030	2.15%	5.50%	4.85%	8.10	16.64	34.93%	5.00
ADR Ternium (TX.N)	NYSE	USD	22.0400	24,044	529,930	-0.68%	5.30%	0.18%	16.12	32.26	36.62%	10.00
ADR YPF (YPF.N)	NYSE	USD	9.8700	116,124	1,146,144	0.20%	5.11%	-14.77%	8.04	18.60	30.40%	1.00
GDR GrupoClarín (GCSAQ.L)	London S.E.	USD	1.8900	-	-	-	-	-	1.89	2.30	-	2.00
ADR CENTRAL PUERTO	NYSE	USD	3.6800	14,158	52,101	-0.81%	-1.60%	-24.28%	2.45	11.01	64.59%	10.00
ADR Grupo Supervielle(SUPV.N)	NYSE	USD	3.1350	73,429	230,200	-0.48%	8.48%	-14.81%	2.26	11.10	69.00%	5.00
ADR LOMA NEGRA (OTC)(LOMA.K)	NYSE	USD	7.2300	-	750,456	0.56%	4.78%	-7.54%	4.15	13.18	38.74%	5.00

(a) Los precios son los disponibles a la hora de cierre de BYMA

(b) Los mínimos y máximos incluye valores intradía.

(c) El cálculo de volatilidad se realiza siempre que la especie cotice más del 75% de las últimas 40 ruedas.

(d) Ratio = Cant. de Acciones - equivalentes a v/n \$1 - por cada ADR / BDR ó GDR.

Cuadro Comparativo de precios de Acciones y ADR / BDR / GDR

Especie	Código BYMA	Cotización ADR / Ratio en moneda original	Cotización BYMA en \$ (2)	Cotización ADR / Ratio en \$ (3)	Diferencia en \$ (3)-(2)
ADR Irsa Prop. Comerciales	IRCP	-	255.000	-	-
ADR Banco BBVA Argentina	BBAR	1.5933	135.950	96.851	- 39.10
ADR Banco Macro	BMA	3.2410	274.950	197.004	- 77.95
ADR BUNGE	-	53.7500	-	3267.194	-
ADR Cresud	CRES	0.5050	43.150	30.696	- 12.45
ADR Edenor	EDN	0.2655	22.100	16.138	- 5.96
ADR Grupo Financiero Galicia	GGAL	1.4700	124.800	89.354	- 35.45
ADR IRSA	IRSA	0.5340	46.150	32.459	- 13.69
ADR Pampa Energía	PAMP	0.5552	46.950	33.748	- 13.20
ADR Transportadora de Gas del Sur	TGSU2	1.2560	105.150	76.346	- 28.80
ADR Telecom Argentina	TECO2	2.3800	200.000	144.668	- 55.33
ADR Ternium	-	2.2040	-	133.970	-
ADR YPF	YPFD	9.8700	828.900	599.948	- 228.95
GDR GrupoClarín	GCLA	-	39.500	-	-
ADR CENTRAL PUERTO	CEPU	0.3680	30.500	22.369	- 8.13
ADR Grupo Supervielle (SUPV.N)	SUPV	0.6270	53.250	38.112	- 15.14
ADR LOMA NEGRA (OTC)	LOMA	1.4460	123.000	87.895	- 35.10

(3) Cotización convertida a \$ de acuerdo al valor del Dólar Mayorista Bancos informada por Reuters.

ANÁLISIS DE TÍTULOS PÚBLICOS REESTRUCTURACIÓN DE DEUDA (*)

06-Feb-20

Bono	Código (S.I.B)	Vencimiento	Amortización	Cupón de Renta	Próximo Vencimiento	VR (en %)	Cotización c/100 v.n. en Pesos (a)	Fecha última cotización	Cupón Corriente			Valor Técnico c/100 v.n.	Paridad (en%)	Volatilidad 40r. (b) (en %)	TIR Anual	DM	PPV (en años)	
									Renta Anual (en %)	Intereses Corridos c/100 v.n.	Yield Anual (en %)							
BONOS CANJE REESTRUCTURACIÓN DE DEUDA 2005 (**)																		
I. Bonos PAR																		
PAR Ley Arg. (CER)	PARP	31-Dic-38	Sem.	Sem.	31-Mar-20	R	100.00	570.000	06-Feb-20	Fija=1.77	8.50	4.19	1,338.73	42.58	50.28	9.89%	10.39	12.96
PAR USD Ley Arg. - ARS	PARA	31-Dic-38	Sem.	Sem.	31-Mar-20	R	100.00	3400.000	06-Feb-20	Fija=3.75	1.35	9.43	101.35	40.59	38.22	14.39%	7.81	11.99
PAR USD Ley Arg. - USD	PARAD	31-Dic-38	Sem.	Sem.	31-Mar-20	R	100.00	41.200	06-Feb-20	Fija=3.75	1.35	9.41	101.35	40.65	46.04	14.37%	7.81	11.99
PAR USD Ley N.Y. - ARS	PARY	31-Dic-38	Sem.	Sem.	31-Mar-20	R	100.00	3820.000	06-Feb-20	Fija=3.75	1.35	8.36	101.35	45.60	31.72	12.85%	8.23	11.99
PAR USD Ley N.Y. - USD	PARYD	31-Dic-38	Sem.	Sem.	31-Mar-20	R	100.00	46.400	06-Feb-20	Fija=3.75	1.35	8.32	101.35	45.78	40.03	12.80%	8.25	11.99
II. Bonos Discount																		
DISC Ley Arg. (CER)	DICP	31-Dic-33	Sem.	Sem.	30-Jun-20	R	100.00	1179.000	06-Feb-20	Fija=5.83	10.94	8.43	1,700.24	69.34	34.44	12.28%	5.92	7.77
DISC USD Ley Arg. - ARS	DICA	31-Dic-33	Sem.	Sem.	30-Jun-20	R	100.00	5749.000	06-Feb-20	Fija=8.28	1.29	17.01	141.49	49.16	54.52	23.17%	4.33	7.44
DISC USD Ley Arg. - USD	DICAD	31-Dic-33	Sem.	Sem.	30-Jun-20	R	100.00	69.450	06-Feb-20	Fija=8.28	1.29	17.03	141.49	49.08	55.89	23.21%	4.33	7.44
DISC USD Ley N.Y. - ARS	DICY	31-Dic-33	Sem.	Sem.	30-Jun-20	R	100.00	7080.000	06-Feb-20	Fija=8.28	1.29	13.76	141.49	60.54	34.29	18.21%	4.86	7.44
DISC USD Ley N.Y. - USD	DICYD	31-Dic-33	Sem.	Sem.	30-Jun-20	R	100.00	85.500	06-Feb-20	Fija=8.28	1.29	13.79	141.49	60.43	36.57	18.25%	4.85	7.44
III. Bono CUASIPAR																		
CUASIPAR (CER)	CUAP	31-Dic-45	Sem.	Sem.	30-Jun-20	R	100.00	780.000	06-Feb-20	Fija=3.31	6.79	7.91	1,853.93	42.07	48.16	10.48%	10.70	16.95
III. Unidades Vinculadas al Producto (U.V.P.)																		
U.V.P. en USD Ley Arg.	TVPA	15-Dic-35	-	-	-	-	-	78.500	06-Feb-20	-	-	-	-	-	47.85	-	-	-
U.V.P. en ARS Ley Arg.	TVPP	15-Dic-35	-	-	-	-	-	2.960	06-Feb-20	-	-	-	-	-	73.64	-	-	-
U.V.P. en USD Ley N.Y.	TVPY	15-Dic-35	-	-	-	-	-	146.000	06-Feb-20	-	-	-	-	-	65.98	-	-	-
U.V.P. en EUR Ley Ing.	TVPE	15-Dic-35	-	-	-	-	-	174.500	06-Feb-20	-	-	-	-	-	-	-	-	-
BONOS CANJE REESTRUCTURACIÓN DE DEUDA 2010 (**)																		
I. Bonos Par																		
PAR Ley Arg. (CER)	PAP0	31-Dic-38	Sem.	Sem.	31-Mar-20	R	100.00	456.750	06-Feb-20	Fija=1.77	8.50	5.25	1,338.73	34.12	-	12.20%	9.76	12.96
PAR USD Ley Arg. - ARS	PAA0	31-Dic-38	Sem.	Sem.	31-Mar-20	R	100.00	3070.000	06-Feb-20	Fija=3.75	1.35	10.48	101.35	36.65	-	15.83%	7.42	12.15
PAR USD Ley Arg. - USD	PAA0D	31-Dic-38	Sem.	Sem.	31-Mar-20	R	100.00	36.000	06-Feb-20	Fija=3.75	1.35	10.82	101.35	35.52	-	16.28%	7.30	11.99
PAR USD Ley N.Y. - ARS	PAY0	31-Dic-38	Sem.	Sem.	31-Mar-20	R	100.00	3510.000	06-Feb-20	Fija=3.75	1.35	9.12	101.35	41.90	31.73	13.96%	7.92	11.99
PAR USD Ley N.Y. - USD	PAY0D	31-Dic-38	Sem.	Sem.	31-Mar-20	R	100.00	42.000	05-Feb-20	Fija=3.75	1.35	9.23	101.35	41.44	-	14.11%	7.88	11.99
II. Bonos Discount																		
DISC Ley Arg. (CER)	DIP0	31-Dic-33	Sem.	Sem.	30-Jun-20	R	100.00	1100.000	31-Ene-20	Fija=5.83	10.94	9.04	1,700.24	64.70	-	13.54%	5.76	7.77
DISC USD Ley Arg. - ARS	DIA0	31-Dic-33	Sem.	Sem.	30-Jun-20	R	100.00	5300.000	06-Feb-20	Fija=8.28	1.29	18.48	141.49	45.32	61.54	25.30%	4.13	7.44
DISC USD Ley Arg. - USD	DIA0D	31-Dic-33	Sem.	Sem.	30-Jun-20	R	100.00	64.000	06-Feb-20	Fija=8.28	1.29	18.51	141.49	45.23	52.73	25.35%	4.13	7.44
DISC USD Ley N.Y. - ARS	DIY0	31-Dic-33	Sem.	Sem.	30-Jun-20	R	100.00	6710.000	05-Feb-20	Fija=8.28	1.29	14.53	141.49	57.37	-	19.42%	4.72	7.44
DISC USD Ley N.Y. - USD	DIY0D	31-Dic-33	Sem.	Sem.	30-Jun-20	R	100.00	88.000	23-Ene-20	Fija=8.28	1.29	13.39	141.49	62.19	-	17.61%	4.92	7.44
IV. Unidades Vinculadas al Producto (U.V.P.)																		
U.V.P. en USD Ley N.Y.	TVY0	15-Dic-35	-	-	-	-	-	155.500	06-Feb-20	-	-	-	-	-	-	-	-	-
BONOS CANCELACION DE DEUDA EN CESACION DE PAGOS - LEY 27249 (31/3/16)																		
Emitidos en dólares bajo ley NY (c)																		
Rep. Arg. 2021 - ARS	AA21	22-Abr-21	Al Vto.	Sem.	22-Abr-20	R	100.00	4190.000	08-Ene-20	Fija=6.875	2.06	14.14	102.06	49.67	-	98.35%	0.75	1.15
Rep. Arg. 2021 - USD	AA21D	22-Abr-21	Al Vto.	Sem.	22-Abr-20	R	100.00	52.000	10-Dic-19	Fija=6.875	2.06	13.77	102.06	50.95	-	93.88%	0.76	1.15
Rep. Arg. 2026 - ARS	AA26	22-Abr-26	Al Vto.	Sem.	22-Abr-20	R	100.00	4175.000	20-Ene-20	Fija=7.5	2.25	15.54	102.25	49.40	-	25.33%	3.79	5.22
Rep. Arg. 2026 - USD	AA26D	22-Abr-26	Al Vto.	Sem.	22-Abr-20	R	100.00	51.500	06-Ene-20	Fija=7.5	2.25	15.23	102.25	50.37	-	24.76%	3.82	5.22
Rep. Arg. 2046 - ARS	AA46	22-Abr-46	Al Vto.	Sem.	22-Abr-20	R	100.00	3150.000	13-Dic-19	Fija=7.625	2.29	21.29	102.29	37.26	-	22.59%	4.50	17.51
Rep. Arg. 2046 - USD	AA46D	22-Abr-46	Al Vto.	Sem.	22-Abr-20	R	100.00	48.000	05-Feb-20	Fija=7.625	2.29	16.68	102.29	46.93	-	17.67%	5.82	17.51

Tipo de cambio Peso-Dólar(*)
\$82.6542

Notas Aclaratorias:

(*) Los indicadores de bonos denominados en USD se calculan en esa misma moneda, convirtiendo su precio en ARS a USD por el promedio ponderado de los cocientes de los precios de cierre en pesos y dólares, de los bonos que registraron negociación en el día, en ambas monedas, en plazo estándar (Fuente: IAMC con datos de BYMA).

(**) En el caso de títulos ajustables por CER el cálculo de indicadores considera el coeficiente aplicable de acuerdo a las condiciones de emisión.

(a) Los precios corresponden al precio de cierre en PPT (Prioridad Precio-Tiempo) e incluyen los intereses corridos (precio sucio) (b) El cálculo de volatilidad se realiza siempre que la especie cotice más de 75% de las últimas 40 ruedas de PPT.

(c) Bonos con denominación mínima de u\$s 150.000 y múltiplos enteros de u\$s 1.000.

ANÁLISIS DE TÍTULOS PÚBLICOS NACIONALES (*)

06-Feb-20

bono	Código (S.I.B)	vencimiento	amortización	Cupón de Renta	Próximo Vencimiento	VR (en %)	Cotización c/100 v.n. en Pesos (a)	Fecha última cotización	cupón corriente			Valor Técnico c/100 v.n.	Paridad (en %)	Volatilidad 40 r. (b) (en %)	TIR Anual	dm	PPV (en años)														
									Renta Anual (en %)	Intereses Corridos c/100 v.n.	Yield Anual (en %)																				
BONTE, BOGAR Y BONOS DE CONSOLIDACIÓN																															
I. Títulos emitidos en Pesos a tasa fija																															
BONTE Nov. - 2020	TN20	21-Nov-20	Al Vto.	Sem.	21-May-20	R	100.00	103.500	27-Ene-20	Fija=26	5.71	26.59	105.71	97.91	-	31.15%	0.62	0.73													
BONTE Oct - 2021	TO21	4-Oct-21	Al Vto.	Sem.	3-Abr-20	R	100.00	56.900	6-Feb-20	Fija=18.2	6.42	36.05	106.42	53.47	57.12	88.90%	0.89	1.45													
BONTE Oct - 2023	TO23	17-Oct-23	Al Vto.	Sem.	17-Abr-20	R	100.00	42.000	6-Feb-20	Fija=16	5.02	43.27	105.02	39.99	82.87	69.06%	1.57	3.00													
BONTE Oct - 2026	TO26	18-Oct-26	Al Vto.	Sem.	17-Abr-20	R	100.00	39.250	5-Feb-20	Fija=15.5	4.87	45.08	104.87	37.43	-	56.05%	1.95	5.00													
II. Títulos emitidos en Pesos a Tasa Variable																															
BONTE 2020	TJ20	22-Jun-20	Al Vto.	Trim.	23-Mar-20	R	100.00	72.700	6-Feb-20	Var.=64.795	7.36	83.86	107.36	67.72	87.17	419.01%	0.16	0.34													
Bocon Cons. 8° - BADLAR	PR15	4-Oct-22	14 - Trim.	Trim.	6-Abr-20	A+R	83.00	106.700	6-Feb-20	Var.=42.78	5.99	61.87	151.63	70.37	74.35	100.53%	0.72	1.31													
III. Títulos en Pesos y ajustables por el CER (**)																															
BONCER 2020	TC20	28-Abr-20	Al Vto.	Sem.	28-Abr-20	A+R	100.00	217.000	6-Feb-20	Fija=2.25	1.88	3.09	297.43	72.96	79.52	396.39%	0.07	0.22													
BOGAR 2020	NO20	4-Oct-20	156 Mens.	Mens.	4-Mar-20	A+R	8.00	132.403EX	31-Ene-20	Fija=2	0.05	2.40	158.83	83.36	-	78.52%	0.32	0.36													
BONCER 2021	TC21	22-Jul-21	Al Vto.	Sem.	22-Jul-20	R	100.00	228.450	6-Feb-20	Fija=2.5	0.39	3.45	314.95	72.53	77.19	30.43%	1.24	1.43													
BONCER 2023	TC23	6-Mar-23	Al Vto.	Sem.	6-Mar-20	R	100.00	154.900	6-Feb-20	Fija=4	3.79	5.87	225.46	68.71	-	19.68%	2.55	2.88													
Bocon Cons. 6° 2%	PR13	15-Mar-24	120 Mens.	Mens.	15-Mar-20	A+R	41.90	485.000	6-Feb-20	Fija=2	0.94	2.79	676.67	71.67	62.48	23.23%	1.71	2.05													
BONCER 2025 4%	TC25P	27-Abr-25	Al vto.	Sem.	27-Abr-20	R	100.00	117.000	5-Feb-20	Fija=4	2.44	7.46	216.04	54.16	-	19.52%	4.04	4.76													
IV. Títulos en Pesos Cláusula Gatillo (***)																															
BONAR 2020 Cláusula Gatillo	A2M2	6-Mar-20	Al Vto.	Al Vto.	6-Mar-20	A+R	100.00	190.000	6-Feb-20	4	5.70	5.12	241.42	78.70	84.26	***	0.00	-													
BONAR, BONAC Y BONAD																															
I. Títulos emitidos en Dólares (Ley Argentina)																															
BONAR 2020 - ARS	A020	8-Oct-20	Al Vto.	Sem.	8-Abr-20	R	100.00	3859.500	6-Feb-20	Fija=8	2.71	18.19	102.71	45.46	50.24	275.00%	0.26	0.64													
BONAR 2020 - USD	A020D	8-Oct-20	Al Vto.	Sem.	8-Abr-20	R	100.00	46.800	6-Feb-20	Fija=8	2.71	18.15	102.71	45.56	50.58	273.65%	0.26	0.64													
BONAR 2024 - ARS	AY24	7-May-24	6 Anual	Sem.	7-May-20	A+R	83.34	3222.000	6-Feb-20	Fija=8.75	1.88	19.66	85.22	45.74	54.15	81.45%	0.82	2.13													
BONAR 2024 - USD	AY24D	7-May-24	6 Anual	Sem.	7-May-20	A+R	83.34	38.980	6-Feb-20	Fija=8.75	1.88	19.66	85.22	45.74	56.99	81.46%	0.82	2.13													
BONAR 2025 - ARS	AA25	18-Abr-25	3 Anual	Sem.	18-Abr-20	R	100.00	3589.000	6-Feb-20	Fija=5.75	1.79	13.81	101.79	42.66	39.43	35.12%	2.76	3.80													
BONAR 2025 - USD	AA25D	18-Abr-25	3 Anual	Sem.	18-Abr-20	R	100.00	43.300	6-Feb-20	Fija=5.75	1.79	13.85	101.79	42.54	44.52	35.24%	2.76	3.80													
BONAR 2037 - ARS	AA37	18-Abr-37	3 Anual	Sem.	18-Abr-20	R	100.00	3640.000	6-Feb-20	Fija=7.625	2.37	18.30	102.37	43.02	49.31	20.64%	5.22	11.75													
BONAR 2037 - USD	AA37D	18-Abr-37	3 Anual	Sem.	18-Abr-20	R	100.00	44.000	6-Feb-20	Fija=7.625	2.37	18.32	102.37	42.98	46.66	20.66%	5.22	11.75													
II. Títulos emitidos en Dólares (Ley Extranjera)																															
Rep. Arg. 2022 - ARS (d)	A2E2	26-Ene-22	Al Vto.	Sem.	27-Jul-20	R	100.00	4450.000	6-Feb-20	Fija=5.625	0.20	10.49	100.20	53.73	42.77	47.52%	1.49	1.89													
Rep. Arg. 2022 - USD	A2E2D	26-Ene-22	Al Vto.	Sem.	27-Jul-20	R	100.00	54.300	6-Feb-20	Fija=5.625	0.20	10.40	100.20	54.19	40.99	46.84%	1.50	1.89													
Rep. Arg. 2023 - ARS (d)	A2E3	11-Ene-23	Al Vto.	Sem.	13-Jul-20	R	100.00	3061.678EX	9-Ene-20	Fija=4.625	0.35	12.60	100.35	36.91	-	51.60%	2.08	2.77													
Rep. Arg. 2023 - USD	A2E3D	11-Ene-23	Al Vto.	Sem.	13-Jul-20	R	100.00	43.188EX	9-Ene-20	Fija=4.625	0.35	10.80	100.35	43.04	-	42.99%	2.17	2.77													
Rep. Arg. 2027 - ARS (d)	A2E7	26-Ene-27	Al Vto.	Sem.	27-Jul-20	R	100.00	4180.000	6-Feb-20	Fija=6.875	0.25	13.66	100.25	50.45	51.24	21.69%	4.48	5.91													
Rep. Arg. 2027 - USD	A2E7D	26-Ene-27	Al Vto.	Sem.	27-Jul-20	R	100.00	50.300	6-Feb-20	Fija=6.875	0.25	13.74	100.25	50.18	54.61	21.82%	4.47	5.91													
Rep. Arg. 2028 - ARS (d)	A2E8	11-Ene-28	Al Vto.	Sem.	13-Jul-20	R	100.00	3785.000	3-Feb-20	Fija=5.875	0.44	12.95	100.44	45.59	-	20.82%	4.99	6.72													
Rep. Arg. 2028 - USD	A2E8D	11-Ene-28	Al Vto.	Sem.	13-Jul-20	R	100.00	48.800	6-Feb-20	Fija=5.875	0.44	12.15	100.44	48.59	-	19.44%	5.10	6.72													
Rep. Arg. 2048 - ARS (d)	AE48	11-Ene-48	Al Vto.	Sem.	13-Jul-20	R	100.00	3849.000	5-Feb-20	Fija=6.875	0.52	14.93	100.52	46.33	-	15.81%	6.75	18.88													
Rep. Arg. 2048 - USD	AE48D	11-Ene-48	Al Vto.	Sem.	13-Jul-20	R	100.00	45.790	5-Feb-20	Fija=6.875	0.52	15.19	100.52	45.56	-	16.08%	6.64	18.88													
Rep. Arg. 2117 - ARS	AC17	28-Jun-17	Al Vto.	Sem.	29-Jun-20	R	100.00	3895.000	6-Feb-20	Fija=7.125	0.79	15.38	100.79	46.75	40.83	15.97%	6.37	55.02													
Rep. Arg. 2117 - USD	AC17D	28-Jun-17	Al Vto.	Sem.	29-Jun-20	R	100.00	47.000	6-Feb-20	Fija=7.125	0.79	15.42	100.79	46.63	42.05	16.02%	6.36	55.02													
III. Títulos en Moneda Dual																															
Bono Dual 2020 - ARS	AF20	13-Feb-20	Al Vto.	Al Vto.	13-Feb-20	A+R	100.00	5392.000	6-Feb-20	4.5	430.02	17.86	6497.34	82.99	68.27	***	-	-													
Bono Dual 2020 - USD	AF20D	13-Feb-20	Al Vto.	Al Vto.	13-Feb-20	A+R	100.00	65.650	6-Feb-20	4.5	7.09	7.68	107.09	61.31	74.42	-	0.01	-													
IV. Títulos emitidos en Pesos (c)																															
BONAR 2020 - BADLAR+325	AM20	1-Mar-20	Al Vto.	Trim.	2-Mar-20	A+R	100.00	102.000	6-Feb-20	Var.=42.51	8.15	45.29	108.15	94.31	89.24	306.33%	0.03	0.06													
BONAR 2022 - BADLAR+200	AA22	3-Abr-22	Al Vto.	Trim.	3-Abr-20	R	100.00	66.100	6-Feb-20	Var.=38.101	3.97	61.32	103.97	63.58	76.63	95.14%	1.08	1.69													
<table border="1" style="width:100%; border-collapse: collapse;"> <tr> <td style="width:15%;">(l) Tasas de referencia (TNA %)</td> <td style="width:20%;">Tasa LIBOR de 180 días 1.7589%</td> <td style="width:20%;">Tasa LIBOR de 90 días 1.7416%</td> <td style="width:20%;">Tasa LIBOR de 30 días 1.6696%</td> <td style="width:20%;">TASA BADLAR 34.6875%</td> <td style="width:5%;"></td> <td style="width:20%; text-align: center;">Tipo de cambio Peso-Dólar(*)</td> </tr> <tr> <td></td> <td></td> <td></td> <td></td> <td></td> <td></td> <td style="text-align: center;">\$82.6542</td> </tr> </table>																		(l) Tasas de referencia (TNA %)	Tasa LIBOR de 180 días 1.7589%	Tasa LIBOR de 90 días 1.7416%	Tasa LIBOR de 30 días 1.6696%	TASA BADLAR 34.6875%		Tipo de cambio Peso-Dólar(*)							\$82.6542
(l) Tasas de referencia (TNA %)	Tasa LIBOR de 180 días 1.7589%	Tasa LIBOR de 90 días 1.7416%	Tasa LIBOR de 30 días 1.6696%	TASA BADLAR 34.6875%		Tipo de cambio Peso-Dólar(*)																									
						\$82.6542																									

Notas Aclaratorias:

(*) Los indicadores de bonos denominados en USD se calculan en esa misma moneda, convirtiendo su precio en ARS a USD por el promedio ponderado de los cocientes de los precios de cierre en pesos y dólares, de los bonos que registraron negociación en el día, en ambas monedas, en plazo estándar (Fuente: IAMC con datos de BYMA).

(**) En el caso de títulos ajustables por CER el cálculo de indicadores considera el coeficiente aplicable de acuerdo a las condiciones de emisión.

(***) Monto a pagar al vencimiento: Mayor entre el valor capitalizado a tasa fija mensual y capital ajustado por CER. No se realiza proyección de CER. Se considera el último conocido. El valor de los indicadores de cada día se determina en base a esta comparación.

ANÁLISIS DE TÍTULOS PÚBLICOS PROVINCIALES Y OTROS TÍTULOS DE DEUDA (*)

06-Feb-20

Bono	Código (S.I.B.)	Vencimiento	Amortización	Cupón de Renta	Próximo Vencimiento	VR (en %)	Cotización c/100 v.n. en Pesos	Fecha última cotización	Cupón Corriente			Valor Técnico c/ 100 v.n.	Paridad (en %)	Volatilidad 40 r. (b) (en %)	TIR Anual	DM	PPV (en años)	
									Renta Anual (en %)	Intereses Corridos c/100 v.n.	Yield Anual (en %)							
BONOS DOMESTICOS (LEY ARGENTINA)																		
I. Títulos emitidos en pesos (c)																		
Mendoza Jun. 2021	PMJ21	9-Jun-21	Al Vto.	Trim.	9-Mar-20	R	100.00	98.000	3-Feb-20	Var.=42.616	7.36	47.01	107.36	91.29	-	58.95%	0.88	1.09
CABA 2022 - BADLAR+500	BDC22	23-Ene-22	Al Vto.	Trim.	23-Abr-20	R	100.00	97.600	6-Feb-20	Var.=39.808	1.96	41.62	101.96	95.72	27.45	50.44%	1.25	1.57
Bs. As. 2022 - BADLAR+383 (j)	PBY22	31-May-22	Al Vto.	Trim.	29-Feb-20	R	100.00	71.000	6-Feb-20	Var.=43.086	8.50	68.94	108.50	65.44	93.85	96.21%	1.02	1.74
CABA Mar. 2024	BDC24	29-Mar-24	Al Vto.	Trim.	30-Mar-20	R	100.00	95.000	5-Feb-20	Var.=39.425	4.54	43.58	104.54	90.88	26.86	50.44%	1.82	2.90
Bs. As. 2025 - BADLAR+375	PBA25	12-Abr-25	Al vto.	Trim.	12-Abr-20	R	100.00	62.500	6-Feb-20	Var.=39.247	3.12	66.09	103.12	60.61	76.57	85.10%	1.40	3.50
CABA Feb. 2028	BDC28	22-Feb-28	Al Vto.	Trim.	24-Feb-20	R	100.00	94.000	5-Feb-20	Var.=43.688	9.58	51.75	109.58	85.79	-	54.20%	1.90	4.98
II. Títulos emitidos en dólares																		
Córdoba Oct. 2026	CO26	27-Oct-26	32 - Trim.	Trim.	27-Abr-20	A+R	84.38	4750.000	6-Feb-20	Fija=7.125	0.22	10.50	84.59	67.94	38.07	23.60%	2.36	3.25
Córdoba Oct. 2026 - USD	CO26D	27-Oct-26	32 - Trim.	Trim.	27-Abr-20	A+R	84.38	57.750	6-Feb-20	Fija=7.125	0.22	10.45	84.59	68.27	37.37	23.36%	2.37	3.25
III. Títulos denominados en dólares y pagaderos en pesos (Dollar-Linked)																		
Chubut Mar. 2021 (i)	PUM21	30-Mar-21	Trim.	Trim.	30-Mar-20	A+R	31.25	1770.000	31-Ene-20	Fija=4.5	0.16	6.62	31.41	68.19	48.81	101.40%	0.43	0.63
Formosa Feb. 2022 (i)	FORM3	27-Feb-22	40 - trim.	Trim.	27-Feb-20	A+R	22.50	1300.000	19-Dic-19	Fija=5	0.23	0.00	22.73	69.20	-	56.47%	0.74	1.03
BONOS EXTERNOS (LEY EXTRANJERA)																		
I. Dólares																		
Bs. As. Feb. 2023	PBF23	15-Feb-23	3 Anual	Sem.	15-Feb-20	R	100.00	3400.000	17-Ene-20	Fija=6.5	3.16	17.12	103.16	39.88	-	87.41%	0.99	1.90
Bs. As. Feb. 2023 - USD	PF23D	15-Feb-23	3 Anual	Sem.	15-Feb-20	R	100.00	40.000	29-Ene-20	Fija=6.5	3.16	17.64	103.16	38.77	-	91.16%	0.97	1.90
Bs. As. Mar. 2024 (f)	PBM24	16-Mar-24	3 - Anual	Sem.	16-Mar-20	R	100.00	2750.000	24-Oct-19	Fija=9.125	3.68	30.83	103.68	32.09	-	78.36%	1.43	2.75
Bs. As. Abr. 2028 (e,g)	BP28	18-Abr-28	Anual	Sem.	18-Abr-20	R	100.00	3900.000	9-Ene-20	Fija=9.625	2.99	21.78	102.99	45.81	-	30.18%	3.46	5.74
Bs. As. PAR May. 2020 (g)	BPMD	1-May-20	6 - Sem.	Sem.	1-May-20	A+R	16.67	1230.000	6-Feb-20	Fija=4	0.18	4.54	16.85	88.30	-	82.34%	0.16	0.22
Bs. As. PAR May. 2035 (g)	BPLD	15-May-35	30 - Sem.	Sem.	15-May-20	R	100.00	3490.000	6-Feb-20	Fija=4	0.94	9.69	100.94	41.83	41.30	22.71%	3.73	7.34
II. Euros																		
Bs. As. PAR May. 2035 (g)	BPLE	15-May-35	30 - Sem.	Sem.	15-May-20	R	100.00	2900.000	21-Ene-20	Fija=4	0.94	9.40	100.94	43.08	-	21.85%	3.81	7.34

Notas Aclaratorias:

(*) Los indicadores de los títulos emitidos en dólares se calculan en esa misma divisa convirtiendo su cotización en \$ por el dólar bancos vendedor (Fuente: Thomson Reuters) (**) En el caso de ajustables por CER y por CVS, el cálculo de indicadores considera el coeficiente aplicable de acuerdo a las condiciones de emisión.

(a) Los precios corresponden al precio de cierre en PPT(Prioridad Precio-Tiempo) e incluyen los intereses corridos ('precio sucio') (b) El cálculo de volatilidades se realiza siempre que la especie cotice más de 75% de las últimas 40 ruedas en PPT.

(c) La tasa utilizada para estimar los flujos futuros surge del promedio de tasas correspondiente al período actual.(e) El título tiene una denominación mínima de u\$s100.000 y múltiplos enteros de u\$s1.000.

(f) El título tiene una denominación mínima de u\$s150.000 y múltiplos enteros de u\$s1.000. (g) Fecha de registro o 'record date': estarán legitimados para el cobro aquellos tenedores registrados con una antelación de 15 días corridos respecto a cada fecha de pago.

(h) El título tiene una denominación mínima de u\$s10.000 y múltiplos enteros de u\$s1.000.(i) Los servicios de renta y amortización se pagan en pesos al tipo de cambio de referencia del bono, según prospecto de emisión (j) El título tiene una denominación mínima de u\$s1.000 y múltiplos enteros de u\$s1.000.

ANÁLISIS DE OBLIGACIONES NEGOCIABLES (*)

06-Feb-20

Emisor	Código (S.I.B.)	Vencimiento	Amortización	Cupón de Renta	Próximo Vencimiento.	VR (en %)	Cotización c/100 v.r. en Pesos (a)	Fecha última cotización	Cupón Corriente			Valor Técnico c/100 v.n.	Paridad (en %)	TIR anual	DM	PPV (en años)	
									Renta Anual (en %)	Intereses Corridos c/100 v.n.	Yield Anual (en %)						
Obligaciones Negociables denominadas y pagaderas en dólares Ley Extranjera																	
1. Actividades Inmobiliarias																	
IRSA Clase II 2020 (b,g)	OIRY7	20-Jul-20	Al vto.	Sem.	20-Jul-20	A+R	100.00	369.592EX	16-Ene-20	Fija=11.5	0.64	300.05	100.64	4.44	***	0.00	-
3. Energía Eléctrica																	
EDENOR Clase IX 2022 (b)	ODNY9	25-Oct-22	Al vto.	Sem.	25-Abr-20	R	100.00	3886.081EX	23-Oct-19	Fija=9.75	2.84	22.07	102.84	45.72	55.11%	1.69	2.43
4. Petróleo y Gas																	
PAE Clase I 2021 (b)	OPNY1	7-May-21	3 - Anual	Sem.	7-May-20	A+R	66.67	5765.000	28-Ene-20	Fija=7.875	1.36	7.68	68.02	102.54	4.32%	0.71	0.73
YPF Clase XXVIII 2024	YPCUO	4-Abr-24	3 Anual	Sem.	4-Abr-20	R	100.00	8600.000	6-Feb-20	Var.=8.75	3.06	8.66	103.06	100.96	8.57%	2.72	2.90
YPF Clase XXXIX 2025	YCA6O	28-Jul-25	Al Vto.	Sem.	28-Jul-20	R	100.00	7957.500	6-Feb-20	Fija=8.5	0.28	8.86	100.28	96.00	9.68%	4.24	4.61
Obligaciones Negociables denominadas en dólares y pagaderas en pesos Ley Argentina																	
2. Petróleo y Gas																	
YPF Clase XXII 2020	YPCNO	29-Jul-20	7 - Anual	Trim.	29-Abr-20	R	14.29	555.822EX	27-Ene-20	Fija=3.5	0.02	7.45	14.30	47.02	428.23%	0.22	0.46
													Tipo de Cambio Peso-Dólar(*)				
													\$82.6542				

Notas Aclaratorias:
 (*) Los indicadores de bonos denominados en USD se calculan en esa misma moneda, convirtiendo su precio en ARS a USD por el promedio ponderado de los cocientes de los precios de cierre en pesos y dólares, de los bonos que registraron negociación en el día, en ambas monedas, en plazo estándar (Fuente: IAMC con datos de BYMA).

(a) Los precios corresponden al precio de cierre en PPT(Prioridad Precio-Tiempo) e incluyen los intereses corridos (precio sucio)

(b) El título tiene una denominación mínima de u\$s 2.000 y múltiplos enteros de u\$s1.000

(c) El título tiene una denominación mínima de u\$s 150.000 y múltiplos enteros de u\$s1.000 - (d) El título tiene una denominación mínima de u\$s 35.000 y múltiplos enteros de u\$s 2.000

(f) El título tiene una denominación mínima de u\$s 500.000 y múltiplos enteros de u\$s 500.000.

(g) Fecha de registro o 'record date': estarán legitimados para el cobro aquellos tenedores registrados con una antelación de 15 días corridos respecto de cada fecha de pago. (h) Denominación mínima de u\$s 10.000 y múltiplos enteros de u\$s 1.000.

Indice de Bonos (Medido en Pesos)

06-Feb-20

Indice de Bonos IAMC (Base 1/1/95=100)

	Valor al 06-Feb-20	Variación Diaria al 05-Feb-20	Variación Semanal al 31-Ene-20	Variación Mensual al 31-Ene-20	Variación anual al 30-Dic-19	Ponderación*
Subíndice de Bonos Cortos emitidos en pesos	14,797.491	-0.89%	-2.78%	-2.78%	11.41%	26.03%
Subíndice de Bonos Cortos emitidos en dólares	9,412.617	-1.31%	4.01%	4.01%	7.76%	25.15%
Subíndice de Bonos Largos emitidos en pesos	26,970.235	-0.51%	-0.51%	-0.51%	35.52%	3.76%
Subíndice de Bonos Largos emitidos en dólares	26,561.682	-0.56%	4.06%	4.06%	6.65%	45.06%
Indice de Bonos General	23,843.351	-0.83%	2.07%	2.07%	9.44%	100.00%

(*)Composicion Índices: Subíndice de Bonos Cortos emitidos en pesos (TC21, TC20, AA22, TJ20, A2M2, S3109, S31L0, S28F0, S1109, S29Y0, S15N9, S11M0, S26F0), Subíndice de Bonos Cortos emitidos en dólares (AY24, AO20, AF20, U25O9), Subíndice de Bonos Largos emitidos en pesos (DICP), Subíndice de Bonos Largos emitidos en dólares (DICY, PARY, DICA, AA46, AA25, AA37, AC17).

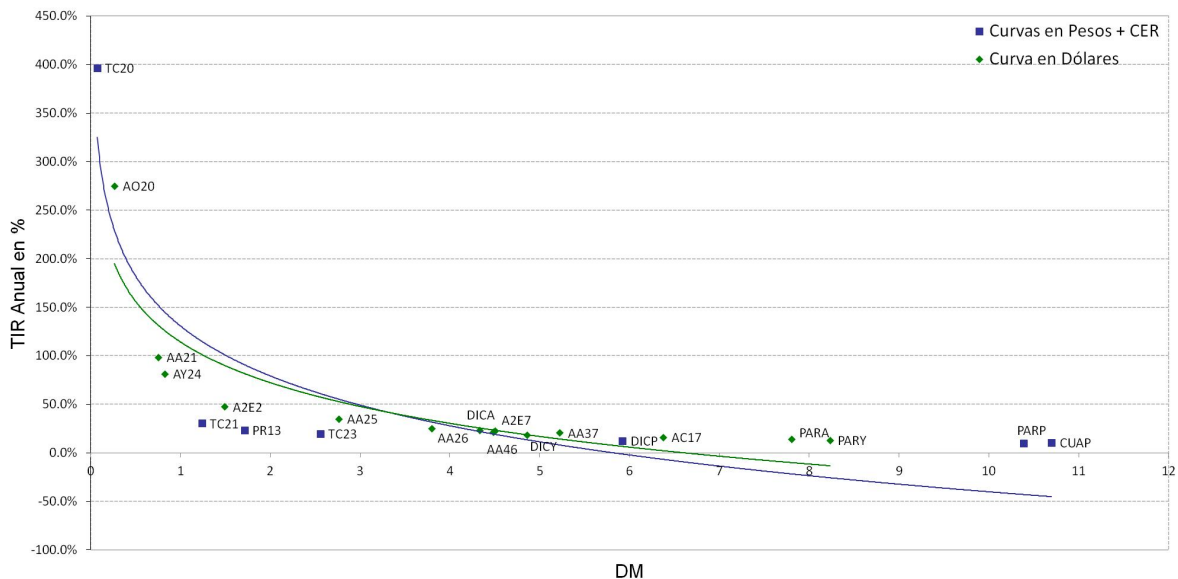
Indice de Bonos (Medido en Dólares)

06-Feb-20

Indice de Bonos IAMC (Base 1/1/95=100)

	Valor al 06-Feb-20	Variación Diaria al 05-Feb-20	Variación Semanal al 31-Ene-20	Variación Mensual al 31-Ene-20	Variación Anual al 30-Dic-19	Ponderación*
Subíndice de Bonos Cortos emitidos en pesos	728.827	-1.04%	-3.32%	-3.32%	9.99%	26.03%
Subíndice de Bonos Cortos emitidos en dólares	166.770	-1.47%	3.43%	3.43%	6.39%	25.15%
Subíndice de Bonos Largos emitidos en pesos	953.622	-0.66%	-1.06%	-1.06%	33.79%	3.76%
Subíndice de Bonos Largos emitidos en dólares	438.362	-0.71%	3.47%	3.47%	5.29%	45.06%
Indice de Bonos General	393.211	-0.99%	1.50%	1.50%	8.05%	100.00%

(*)Composicion Índices: Subíndice de Bonos Cortos emitidos en pesos (TC21, TC20, AA22, TJ20, A2M2, S3109, S31L0, S28F0, S1109, S29Y0, S15N9, S11M0, S26F0), Subíndice de Bonos Cortos emitidos en dólares (AY24, AO20, AF20, U25O9), Subíndice de Bonos Largos emitidos en pesos (DICP), Subíndice de Bonos Largos emitidos en dólares (DICY, PARY, DICA, AA46, AA25, AA37, AC17).

Curvas de Rendimientos
Curva en Pesos + CER y en Dólares


Serie	Negociación							Teóricos(c/vol hist.)			Implícitos	
	Precio cierre de la prima	Variación	Mínimo	Máximo	Lotes	Volumen (\$)	Últ. precio prima/cot. subyac.	Prima teórica	Delta	Efecto Palanca	Volat. Implícit	Delta

Opciones de Compra

Vencimiento Febrero - 21/02/2020 - 15 días - Tasa Promedio de Caucción a 30 días 37.34%

ALUA Cotización Subyacente: 31.900 Volatilidad Histórica del subyacente 40 ruedas: 43.15%												
ALUC31.0FE	2.600	-3.70%	2.600	2.600	3	780	8.15%	1.921	0.707	11.75%	72.04%	0.646
ALUC33.0FE	1.200	0.00%	1.000	1.200	54	6,420	3.76%	0.860	0.435	16.13%	56.36%	0.459

BOLT Cotización Subyacente: 5.000 Volatilidad Histórica del subyacente 40 ruedas: 67.44%												
BOLC4.50FE	0.551	37.75%	0.400	0.590	474	23,769	11.02%	0.637	0.828	6.50%	0.00%	1.000
BOLC5.10FE	0.180	-76.00%	0.120	0.180	157	2,076	3.60%	0.265	0.515	9.74%	46.68%	0.501

CEPU Cotización Subyacente: 30.500 Volatilidad Histórica del subyacente 40 ruedas: 68.49%												
CEPC26.0FE	6.000	-14.29%	6.000	7.000	2	1,300	19.67%	5.097	0.907	5.43%	128.41%	0.788
CEPC38.0FE	0.500	42.86%	0.500	0.500	10	500	1.64%	0.151	0.082	16.60%	95.57%	0.171

COME Cotización Subyacente: 2.390 Volatilidad Histórica del subyacente 40 ruedas: 44.07%												
COMC1.25FE	1.180	0.85%	1.160	1.180	218	25,688	49.37%	1.159	1.000	2.06%		0.959
COMC1.35FE	1.350	22.73%	1.000	1.350	22	2,235	56.49%	1.061	1.000	2.25%		0.861
COMC1.65FE	0.790	1.28%	0.790	0.790	3	237	33.05%	0.765	1.000	3.12%	142.65%	0.929
COMC1.85FE	0.570	0.00%	0.565	0.580	1,178	68,060	23.85%	0.569	0.999	4.20%	61.71%	0.987
COMC1.95FE	0.470	-1.05%	0.432	0.470	96	4,170	19.67%	0.471	0.993	5.05%	0.00%	1.000
COMC2.05FE	0.355	-1.39%	0.350	0.380	660	23,396	14.85%	0.374	0.973	6.22%	0.00%	1.000
COMC2.15FE	0.270	-1.82%	0.260	0.280	4,650	125,580	11.30%	0.281	0.918	7.80%	0.00%	1.000
COMC2.25FE	0.180	-10.00%	0.180	0.200	451	8,518	7.53%	0.198	0.813	9.83%	27.52%	0.916
COMC2.35FE	0.100	-1.96%	0.095	0.110	2,792	28,276	4.18%	0.128	0.658	12.28%	27.90%	0.725
COMC2.45FE	0.050	-20.63%	0.050	0.052	1,269	6,419	2.09%	0.076	0.477	15.10%	30.92%	0.454
COMC2.55FE	0.030	-14.29%	0.027	0.035	1,535	4,686	1.26%	0.040	0.308	18.19%	37.84%	0.275
COMC2.65FE	0.015	-21.05%	0.012	0.019	11,274	17,590	0.63%	0.020	0.176	21.46%	40.25%	0.152
COMC2.75FE	0.007	-12.50%	0.007	0.010	274	199	0.29%	0.009	0.090	24.88%	41.91%	0.078
COMC2.95FE	0.003	-66.67%	0.003	0.003	10	3	0.13%	0.001	0.017	32.02%	50.34%	0.033

CRES Cotización Subyacente: 43.150 Volatilidad Histórica del subyacente 40 ruedas: 53.62%												
CREC48.0FE	1.000	-33.33%	1.000	1.000	10	1,000	2.32%	0.562	0.219	16.80%	69.21%	0.283

EDN Cotización Subyacente: 22.100 Volatilidad Histórica del subyacente 40 ruedas: 81.54%												
EDNC22.0FE	1.000	-28.57%	1.000	1.500	16	1,800	4.52%	1.682	0.581	7.63%	42.69%	0.608
EDNC23.0FE	1.000	-16.67%	1.000	1.000	2	200	4.52%	1.227	0.475	8.55%	68.89%	0.459

GGAL Cotización Subyacente: 124.800 Volatilidad Histórica del subyacente 40 ruedas: 49.40%												
GFGC75.0FE	50.000	-13.79%	50.000	50.000	1	5,000	40.06%	50.958	1.000	2.45%	0.00%	1.000
GFGC90.0FE	35.000	0.00%	35.000	35.000	30	105,000	28.04%	36.190	1.000	3.45%	0.00%	1.000
GFGC102.FE	24.000	0.00%	23.000	26.990	107	251,309	19.23%	24.437	0.986	5.04%	0.00%	1.000
GFGC108.FE	18.000	-5.26%	16.900	20.000	67	128,370	14.42%	18.744	0.949	6.32%	0.00%	1.000
GFGC111.FE	15.310	-4.33%	15.310	18.000	133	210,026	12.27%	16.031	0.914	7.12%	0.00%	1.000
GFGC114.FE	13.000	-1.01%	12.300	13.300	269	347,115	10.42%	13.459	0.865	8.02%	39.99%	0.910
GFGC117.FE	10.950	-6.41%	10.500	11.000	94	102,088	8.77%	11.074	0.801	9.03%	47.65%	0.808
GFGC120.FE	8.245	-8.39%	8.000	10.000	1,871	1,587,708	6.61%	8.914	0.724	10.13%	41.33%	0.755
GFGC123.FE	6.161	-15.02%	5.801	7.850	3,129	2,056,933	4.94%	7.011	0.636	11.33%	40.43%	0.658
GFGC126.FE	4.708	-13.96%	4.500	6.100	6,840	3,542,134	3.77%	5.386	0.544	12.60%	42.69%	0.545
GFGC129.FE	3.591	-14.82%	3.444	4.800	5,534	2,201,913	2.88%	4.034	0.451	13.95%	45.01%	0.442
GFGC132.FE	2.577	-20.04%	2.300	3.790	5,588	1,647,370	2.06%	2.948	0.363	15.35%	45.49%	0.348
GFGC135.FE	1.845	-22.90%	1.600	2.700	7,616	1,496,054	1.48%	2.102	0.283	16.79%	46.38%	0.268
GFGC140.FE	1.180	-23.48%	1.000	1.695	5,096	651,570	0.95%	1.132	0.175	19.27%	50.12%	0.179
GFGC145.FE	0.727	-32.25%	0.580	1.160	5,537	485,426	0.58%	0.570	0.100	21.84%	52.73%	0.116
GFGC150.FE	0.440	-35.20%	0.380	0.677	7,555	379,599	0.35%	0.269	0.053	24.47%	54.83%	0.074
GFGC165.FE	0.146	-19.34%	0.145	0.160	2,068	31,289	0.12%	0.020	0.005	32.59%	63.77%	0.025
GFGC171.FE	0.113	-5.83%	0.105	0.140	102	1,123	0.09%	0.006	0.002	35.87%	68.24%	0.019
GFGC174.FE	0.055	-72.50%	0.052	0.058	917	5,019	0.04%	0.003	0.001	37.51%	65.11%	0.010
GFGC180.FE	0.100	0.00%	0.051	0.100	57	560	0.08%	0.001	0.000	40.77%	76.64%	0.015
GFGC220.FE	0.064	-1.54%	0.040	0.069	1,604	9,499	0.05%	0.000	0.000	-	106.67%	0.008

PAMP Cotización Subyacente: 46.950 Volatilidad Histórica del subyacente 40 ruedas: 49.55%												
PAMC45.0FE	3.299	18.67%	2.600	3.300	51	16,482	7.03%	3.457	0.734	9.96%	44.45%	0.753
PAMC51.0FE	1.091	3.90%	0.855	1.150	182	18,343	2.32%	0.745	0.270	17.00%	60.07%	0.313
PAMC57.0FE	0.150	0.00%	0.101	0.200	146	2,833	0.32%	0.081	0.043	25.16%	56.07%	0.067
PAMC59.0FE	0.021	-48.78%	0.021	0.021	11	23	0.04%	0.034	0.020	28.00%	46.42%	0.014

SUPV Cotización Subyacente: 53.250 Volatilidad Histórica del subyacente 40 ruedas: 64.73%												
SUPC58.0FE	1.000	-23.08%	1.000	1.000	10	1,000	1.88%	1.376	0.322	12.45%	54.85%	0.285

TGNO4 Cotización Subyacente: 37.850 Volatilidad Histórica del subyacente 40 ruedas: 49.46%												
TGNC38.0FE	2.500	-28.57%	2.500	2.500	1	250	6.61%	1.743	0.566	12.28%	74.30%	0.560
TGNC50.0FE	0.300	50.00%	0.250	0.400	224	6,429	0.79%	0.006	0.005	32.44%	92.27%	0.097

TRAN Cotización Subyacente: 28.700 Volatilidad Histórica del subyacente 40 ruedas: 62.99%												
TRAC24.0FE	5.500	8.12%	5.500	5.500	15	8,250	19.16%	5.166	0.943	5.24%	95.92%	0.862

Serie	Negociación							Teóricos(c/vol hist.)			Implícitos	
	Precio cierre de la prima	Variación	Mínimo	Máximo	Lotes	Volumen (\$)	Últ. precio prima/cot. subyac.	Prima teórica	Delta	Efecto Palanca	Volat. Implícit	Delta
TXAR Cotización Subyacente: 22.900 Volatilidad Histórica del subyacente 40 ruedas: 42.08%												
TXAC23.0FE	0.833	-20.67%	0.500	1.000	196	16,489	3.64%	0.914	0.569	14.25%	37.66%	0.573
TXAC24.0FE	0.450	-11.59%	0.450	0.450	15	675	1.97%	0.485	0.374	17.66%	40.12%	0.366
TXAC25.0FE	0.200	33.33%	0.200	0.200	18	360	0.87%	0.228	0.213	21.34%	39.97%	0.199
TXAC27.0FE	0.035	-73.08%	0.035	0.095	173	1,085	0.15%	0.035	0.045	29.27%	42.00%	0.045
VALO Cotización Subyacente: 14.700 Volatilidad Histórica del subyacente 40 ruedas: 43.33%												
GVAC13.0FE	1.850	-2.63%	1.850	1.850	40	7,400	12.59%	1.931	0.946	7.20%	0.00%	1.000
YFPD Cotización Subyacente: 828.900 Volatilidad Histórica del subyacente 40 ruedas: 35.39%												
YPFC880.FE	8.000	-11.11%	8.000	8.000	6	4,800	0.97%	10.111	0.282	23.13%	31.62%	0.257
YPFC920.FE	5.000	11.86%	5.000	5.000	14	7,000	0.60%	3.313	0.117	29.18%	40.05%	0.148
YPFC960.FE	1.800	-23.40%	1.000	2.990	89	15,614	0.22%	0.871	0.038	35.63%	40.76%	0.062
Vencimiento Abril - 17/04/2020 - 71 días - Tasa Promedio de Caución a 30 días 37.34%												
ALUA Cotización Subyacente: 31.900 Volatilidad Histórica del subyacente 40 ruedas: 43.15%												
ALUC33.0AB	3.600	-5.26%	3.000	3.700	71	24,552	11.29%	3.060	0.619	6.46%	53.13%	0.613
CEPU Cotización Subyacente: 30.500 Volatilidad Histórica del subyacente 40 ruedas: 68.49%												
CEPC38.0AB	1.850	2.78%	1.800	1.850	18	3,280	6.07%	2.022	0.371	5.60%	65.11%	0.359
COME Cotización Subyacente: 2.390 Volatilidad Histórica del subyacente 40 ruedas: 44.07%												
COMC1.85AB	0.730	0.00%	0.695	0.730	170	12,029	30.54%	0.679	0.963	3.39%	75.84%	0.874
COMC2.35AB	0.290	34.88%	0.290	0.290	18	522	12.13%	0.300	0.712	5.67%	41.20%	0.721
COMC2.55AB	0.210	-10.64%	0.210	0.250	197	4,488	8.79%	0.196	0.557	6.78%	47.36%	0.559
COMC2.65AB	0.156	-10.86%	0.140	0.179	431	6,957	6.53%	0.155	0.479	7.37%	44.23%	0.479
COMC3.05AB	0.045	-10.00%	0.041	0.045	719	3,228	1.88%	0.054	0.220	9.76%	41.16%	0.201
EDN Cotización Subyacente: 22.100 Volatilidad Histórica del subyacente 40 ruedas: 81.54%												
EDNC22.0AB	3.000	-	3.000	3.000	4	1,200	13.57%	3.957	0.654	3.65%	54.94%	0.671
GGAL Cotización Subyacente: 124.800 Volatilidad Histórica del subyacente 40 ruedas: 49.40%												
GFGC111.AB	27.600	-4.50%	27.600	28.000	12	33,520	22.12%	24.313	0.836	4.29%	70.86%	0.778
GFGC123.AB	14.810	-4.45%	14.500	17.000	159	245,891	11.87%	16.534	0.695	5.25%	40.36%	0.720
GFGC135.AB	9.300	3.33%	9.000	9.901	533	511,836	7.45%	10.625	0.535	6.28%	43.39%	0.528
GFGC140.AB	7.884	-1.57%	7.100	8.500	1,284	1,081,008	6.32%	8.695	0.469	6.73%	45.72%	0.459
GFGC145.AB	6.000	0.00%	5.710	6.000	51	29,440	4.81%	7.056	0.406	7.18%	44.46%	0.387
GFGC150.AB	4.710	-7.65%	4.500	5.290	477	235,670	3.77%	5.681	0.347	7.63%	44.59%	0.324
PAMP Cotización Subyacente: 46.950 Volatilidad Histórica del subyacente 40 ruedas: 49.55%												
PAMC51.0AB	3.000	-8.12%	3.000	3.500	37	11,600	6.39%	3.922	0.527	6.31%	38.46%	0.513
PAMC57.0AB	1.100	4.76%	1.050	1.100	182	19,545	2.34%	2.010	0.331	7.74%	36.91%	0.257
TXAR Cotización Subyacente: 22.900 Volatilidad Histórica del subyacente 40 ruedas: 42.08%												
TXAC23.0AB	2.574	-14.20%	2.500	3.500	119	32,600	11.24%	2.526	0.679	6.15%	43.41%	0.676
TXAC25.0AB	1.500	-25.00%	1.450	1.500	43	6,400	6.55%	1.559	0.507	7.45%	40.62%	0.505
TXAC29.0AB	0.500	-16.67%	0.500	0.500	1	50	2.18%	0.492	0.219	10.19%	42.37%	0.221
Vencimiento Junio - 19/06/2020 - 134 días - Tasa Promedio de Caución a 30 días 37.34%												
COME Cotización Subyacente: 2.390 Volatilidad Histórica del subyacente 40 ruedas: 44.07%												
COMC3.15JU	0.160	-	0.160	0.160	1	16	6.69%	0.133	0.354	6.34%	48.93%	0.378
YFPD Cotización Subyacente: 828.900 Volatilidad Histórica del subyacente 40 ruedas: 35.39%												
YPFC880.JU	59.000	-	59.000	59.000	5	29,500	7.12%	104.620	0.683	5.41%	0.00%	1.000
Opciones de Venta												
Vencimiento Febrero - 21/02/2020 - 15 días - Tasa Promedio de Caución a 30 días 37.34%												
CRES Cotización Subyacente: 43.150 Volatilidad Histórica del subyacente 40 ruedas: 53.62%												
CREV45047F	0.604	-39.60%	0.600	1.000	89	6,480	1.40%	2.570	-0.578	9.70%	0.00%	0.000
GGAL Cotización Subyacente: 124.800 Volatilidad Histórica del subyacente 40 ruedas: 49.40%												
GFGV54.0FE	0.044	4.76%	0.035	0.045	806	2,999	0.04%	0.000	0.000	-	163.22%	-0.003
GFGV75.0FE	0.085	39.34%	0.060	0.090	530	3,510	0.07%	0.000	0.000	-	112.81%	-0.008
GFGV84.0FE	0.200	-9.09%	0.190	0.240	76	1,574	0.16%	0.000	0.000	-	102.86%	-0.020
GFGV90.0FE	0.300	0.00%	0.300	0.300	31	930	0.24%	0.001	0.000	38.97%	94.15%	-0.030
GFGV99.0FE	0.609	-8.42%	0.600	0.665	194	12,152	0.49%	0.026	-0.006	30.11%	83.32%	-0.062
GFGV102.FE	0.900	-6.35%	0.801	1.100	177	16,483	0.72%	0.062	-0.014	27.51%	83.16%	-0.086
GFGV108.FE	1.298	-16.20%	1.005	1.300	112	12,752	1.04%	0.277	-0.051	22.82%	74.16%	-0.128
GFGV111.FE	1.851	-5.22%	1.700	2.000	166	30,071	1.48%	0.517	-0.086	20.71%	74.19%	-0.171
GFGV114.FE	2.700	3.77%	2.000	2.900	451	120,850	2.16%	0.900	-0.135	18.75%	76.10%	-0.224
GFGV117.FE	3.675	-2.55%	2.500	4.000	440	158,066	2.94%	1.467	-0.199	16.94%	77.11%	-0.278
GFGV120.FE	4.652	0.61%	3.400	4.990	1,990	923,508	3.73%	2.261	-0.276	15.26%	76.08%	-0.334
GFGV123.FE	5.100	2.00%	4.050	5.100	15	6,925	4.09%	3.312	-0.364	13.70%	67.89%	-0.387
GFGV126.FE	7.170	-0.42%	6.050	8.000	1,007	727,084	5.75%	4.641	-0.456	12.27%	74.44%	-0.454
GFGV129.FE	9.000	12.50%	8.000	9.500	159	135,025	7.21%	6.243	-0.549	10.98%	76.61%	-0.514
GFGV132.FE	11.000	26.92%	11.000	12.000	15	17,000	8.81%	8.110	-0.637	9.81%	78.78%	-0.568

Anexo A

Análisis de opciones

06/02/2020

Serie	Negociación							Teóricos(c/vol hist.)			Implícitos	
	Precio cierre de la prima	Variación	Mínimo	Máximo	Lotes	Volumen (\$)	Últ. precio prima/cot. subyac.	Prima teórica	Delta	Efecto Palanca	Volat. Implícit	Delta
GFGV140.FE	18.000	20.00%	15.000	18.000	13	21.400	14.42%	14.171	-0.825	7.27%	95.43%	-0.660
PAMP Cotización Subyacente: 46.950 Volatilidad Histórica del subyacente 40 ruedas: 49.55%												
PAMV45.0FE	0.500	-1.96%	0.500	0.500	100	5,000	1.06%	0.812	-0.266	15.40%	39.21%	-0.222
TXAR Cotización Subyacente: 22.900 Volatilidad Histórica del subyacente 40 ruedas: 42.08%												
TXAV23.0FE	0.600	-9.64%	0.500	0.600	54	2,740	2.62%	0.659	-0.431	14.98%	38.86%	-0.428
TXAV25.0FE	2.500	26.20%	2.500	2.500	1	250	10.92%	1.942	-0.787	9.28%	77.07%	-0.648
Vencimiento Abril - 17/04/2020 - 71 días - Tasa Promedio de Caucción a 30 días 37.34%												
COME Cotización Subyacente: 2.390 Volatilidad Histórica del subyacente 40 ruedas: 44.07%												
COMV2.45AB	0.190	54.47%	0.180	0.190	113	2,096	7.95%	0.130	-0.364	6.67%	58.91%	-0.375
GGAL Cotización Subyacente: 124.800 Volatilidad Histórica del subyacente 40 ruedas: 49.40%												
GFGV99.0AB	1.015	103.00%	1.000	1.015	100	10,075	0.81%	0.874	-0.067	9.52%	51.29%	-0.073
GFGV111.AB	3.200	0.00%	3.200	3.200	4	1,280	2.56%	2.632	-0.164	7.76%	53.44%	-0.178
PAMP Cotización Subyacente: 46.950 Volatilidad Histórica del subyacente 40 ruedas: 49.55%												
PAMV37.0AB	0.200	-	0.150	0.200	230	4,100	0.43%	0.311	-0.063	9.58%	44.82%	-0.048
TXAR Cotización Subyacente: 22.900 Volatilidad Histórica del subyacente 40 ruedas: 42.08%												
TXAV23.0AB	1.500	-	1.500	1.500	51	7,650	6.55%	0.993	-0.321	7.41%	55.80%	-0.343

Notas:

1 - Variación con respecto al cierre anterior.

2 - Los indicadores se calculan utilizando el modelo de Black & Scholes.

3 - Delta=variación cierre de la prima / variación cotización del subyacente

 4 - Efecto Palanca = variación porcentual cierre de la prima / variación porcentual cotización del subyacente
 = Delta x (cotización del subyacente / cierre de la prima)

5 - No se informan volatilidades implícitas >= 200% por considerarlas poco significativas para el análisis.

 El Glosario con la explicación detallada de cada uno de los indicadores está disponible en internet(<http://www.iamc.sba.com.ar/informes/glosarioOpciones.pdf>)

Anexo B
Posiciones Abiertas por Especie al 05/02/2020

Especie	Serie	Posiciones (nominales) - Open Interest -					
		cubiertas	opuestas	cruzadas	descubiertas	total	Variación c/ día anterior
Opciones de Compra							
AGRO	AGRC12.0FE	28,800	0	100	24,800	53,700	0
	AGRC14.0FE	20,900	0	0	1,000	21,900	0
	Total Call Febrero	49,700	0	100	25,800	75,600	0
	AGRC12.0AB	300	0	0	0	300	0
	Total Call Abril	300	0	0	0	300	0
ALUA	ALUC13.37F	1,720,100	800	84,362	517,638	2,322,900	0
	ALUC21.9FE	81,700	4,500	0	8,600	94,800	0
	ALUC22.9FE	200	100	0	0	300	0
	ALUC25.37F	0	5,200	0	0	5,200	0
	ALUC31.0FE	11,100	43,800	45	77,155	132,100	1,000
	ALUC33.0FE	217,300	127,800	111,900	164,300	621,300	800
	ALUC35.0FE	2,200	53,074	11,726	6,500	73,500	0
	ALUC37.0FE	4,100	8,265	235	0	12,600	0
	Total Call Febrero	2,036,700	243,539	208,268	774,193	3,262,700	1,800
	ALUC13.9AB	156,600	2,600	0	230,000	389,200	300
	ALUC33.0AB	34,700	21,700	13,814	106,686	176,900	0
	ALUC35.0AB	300	0	0	0	300	0
	ALUC37.0AB	24,200	20,900	0	18,400	63,500	0
	Total Call Abril	215,800	45,200	13,814	355,086	629,900	300
ALUC33.0JU	400	0	0	0	400	0	
Total Call Junio	400	0	0	0	400	0	
BMA	BMAC190.FE	0	0	0	100	100	0
	BMAC200.FE	0	0	433	1,067	1,500	0
	Total Call Febrero	0	0	433	1,167	1,600	0
BOLT	BOLC4.50FE	501,400	0	9,672	537,828	1,048,900	5,100
	BOLC5.10FE	200	5,100	0	7,500	12,800	0
	BOLC5.40FE	26,000	7,000	0	0	33,000	0
	Total Call Febrero	527,600	12,100	9,672	545,328	1,094,700	5,100
	BOLC3.50AB	500	0	0	0	500	0
Total Call Abril	500	0	0	0	500	0	
BYMA	BYMC300.FE	1,600	0	0	18,800	20,400	200
	Total Call Febrero	1,600	0	0	18,800	20,400	200
CARC	CARC1.40FE	50,100	0	34,100	5,000	89,200	0
	Total Call Febrero	50,100	0	34,100	5,000	89,200	0
CECO2	CECC13.0FE	63,800	0	9,000	13,900	86,700	0
	CECC14.0FE	7,000	0	0	3,000	10,000	0
	Total Call Febrero	70,800	0	9,000	16,900	96,700	0
CEPU	CEPC26.0FE	15,600	0	0	13,300	28,900	0
	CEPC38.0FE	114,200	0	15,282	27,318	156,800	5,100
	Total Call Febrero	129,800	0	15,282	40,618	185,700	5,100
	CEPC38.0AB	600	0	0	0	600	600
	Total Call Abril	600	0	0	0	600	600
COME	COMC1.25FE	1,332,700	174,200	74,700	130,700	1,712,300	2,800
	COMC1.35FE	48,000	175,600	0	0	223,600	0
	COMC1.65FE	128,600	95,800	0	30,000	254,400	0
	COMC1.85FE	1,792,200	678,000	79,900	503,800	3,053,900	0
	COMC1.95FE	515,400	410,500	20,000	91,100	1,037,000	0
	COMC2.05FE	609,600	1,474,700	256,381	174,619	2,515,300	0
	COMC2.15FE	7,077,300	1,318,224	302,676	361,100	9,059,300	-243,100
	COMC2.25FE	5,066,700	127,700	0	59,400	5,253,800	-98,500
	COMC2.35FE	8,771,000	1,500,020	37,480	206,000	10,514,500	60,300
	COMC2.45FE	2,548,800	1,435,570	349,330	644,100	4,977,800	21,000
	COMC2.55FE	2,022,000	2,139,500	197,960	1,562,340	5,921,800	125,200
	COMC2.65FE	3,988,400	4,528,961	711,850	1,662,389	10,891,600	28,300
	COMC2.75FE	647,200	2,605,710	38,390	230,800	3,522,100	5,000
	COMC2.85FE	0	50,000	0	0	50,000	0
	COMC2.95FE	517,700	3,721,900	0	217,300	4,456,900	0
	Total Call Febrero	35,065,600	20,436,385	2,068,667	5,873,648	63,444,300	-99,000
	COMC1.85AB	890,400	410,900	5,500	10,000	1,316,800	10,900
	COMC2.35AB	99,500	5,000	2,500	0	107,000	-100
	COMC2.55AB	214,400	800	0	0	215,200	2,700
	COMC2.65AB	2,512,900	77,200	523,200	185,700	3,299,000	11,600
	COMC3.05AB	499,600	244,600	5,000	85,000	834,200	31,500
	COMC3.15AB	33,300	0	0	0	33,300	0
	Total Call Abril	4,250,100	738,500	536,200	280,700	5,805,500	56,600
COMC2.45JU	90,900	2,500	0	0	93,400	0	
COMC2.65JU	17,300	0	1,400	0	18,700	0	
Total Call Junio	108,200	2,500	1,400	0	112,100	0	
CRES	CREC42.0FE	2,600	0	0	500	3,100	0
	CREC45047F	200	0	0	1,100	1,300	0
	CREC48.0FE	4,800	100	0	1,800	6,700	0
	CREC49047F	7,400	500	0	200	8,100	0
	CREC52.0FE	9,600	2,000	0	0	11,600	0

Anexo B
Posiciones Abiertas por Especie al 05/02/2020

Especie	Serie	Posiciones (nominales) - Open Interest -					total	Variación c/ día anterior
		cubiertas	opuestas	cruzadas	descubiertas			
	Total Call Febrero	24,600	2,600	0	3,600	30,800	0	
	CREC52.0AB	4,300	4,100	0	2,100	10,500	0	
	Total Call Abril	4,300	4,100	0	2,100	10,500	0	
CVH	CVHC200.FE	100	0	0	0	100	0	
	Total Call Febrero	100	0	0	0	100	0	
EDN	EDNC16.0FE	700	0	0	100	800	0	
	EDNC22.0FE	18,400	1,900	2,337	53,763	76,400	-1,700	
	EDNC23.0FE	10,900	600	1,800	34,400	47,700	5,100	
	Total Call Febrero	30,000	2,500	4,137	88,263	124,900	3,400	
	EDNC40.0JU	25,800	0	800	15,800	42,400	15,000	
	Total Call Junio	25,800	0	800	15,800	42,400	15,000	
GGAL	GFGC102.FE	291,700	622,400	10	68,090	982,200	-500	
	GFGC105.FE	47,000	29,600	0	9,000	85,600	0	
	GFGC108.FE	75,700	391,900	5,000	14,000	486,600	0	
	GFGC111.FE	260,400	460,600	3,084	366,816	1,090,900	-4,700	
	GFGC114.FE	951,400	150,300	3,954	386,846	1,492,500	-19,200	
	GFGC117.FE	206,300	255,947	9,953	217,900	690,100	-400	
	GFGC120.FE	849,400	661,218	38,355	660,927	2,209,900	24,500	
	GFGC123.FE	1,360,800	320,036	7,723	266,241	1,954,800	-48,800	
	GFGC126.FE	607,100	1,540,756	13,500	414,944	2,576,300	81,000	
	GFGC129.FE	484,200	1,656,879	5,720	504,401	2,651,200	73,900	
	GFGC132.FE	741,000	2,243,191	30,629	544,280	3,559,100	169,100	
	GFGC135.FE	708,300	1,892,762	17,153	1,233,485	3,851,700	182,600	
	GFGC140.FE	282,300	1,007,600	71,289	881,311	2,242,500	-60,600	
	GFGC145.FE	186,500	1,094,296	337,178	486,726	2,104,700	506,700	
	GFGC150.FE	1,169,700	1,194,197	722,174	1,522,029	4,608,100	47,600	
	GFGC165.FE	449,100	814,920	76,426	817,654	2,158,100	-36,400	
	GFGC171.FE	44,500	281,193	1,107	77,900	404,700	13,500	
	GFGC174.FE	7,300	33,800	8,400	35,300	84,800	0	
	GFGC180.FE	200,500	387,400	6,900	479,700	1,074,500	-55,000	
	GFGC200.FE	246,300	187,200	0	160,600	594,100	0	
	GFGC210.FE	4,000	1,600	0	0	5,600	0	
	GFGC220.FE	252,900	396,164	119,705	1,157,731	1,926,500	66,000	
	GFGC54.0FE	4,300	13,200	0	2,400	19,900	0	
	GFGC60.0FE	23,200	4,400	0	1,600	29,200	0	
	GFGC72.0FE	2,100	1,000	0	3,500	6,600	0	
	GFGC75.0FE	12,000	3,300	400	1,000	16,700	0	
	GFGC90.0FE	83,900	905,400	0	21,800	1,011,100	-100	
	GFGC99.0FE	119,800	225,800	500	6,200	352,300	-100	
	Total Call Febrero	9,671,700	16,777,059	1,479,160	10,342,381	38,270,300	939,100	
	GFGC102.AB	0	300	0	0	300	0	
	GFGC111.AB	5,300	5,300	0	300	10,900	100	
	GFGC114.AB	100	0	0	0	100	0	
	GFGC120.AB	2,700	42,400	5,100	4,400	54,600	0	
	GFGC123.AB	115,700	99,800	8,100	42,000	265,600	32,100	
	GFGC126.AB	1,200	6,800	1,300	5,200	14,500	5,500	
	GFGC132.AB	296,000	32,000	4,200	32,900	365,100	20,000	
	GFGC135.AB	81,300	6,100	13,900	35,100	136,400	15,800	
	GFGC140.AB	53,100	17,600	9,200	4,500	84,400	3,300	
	GFGC145.AB	500	100	0	0	600	600	
	GFGC150.AB	120,600	183,700	20,881	58,719	383,900	42,400	
	Total Call Abril	676,500	394,100	62,681	183,119	1,316,400	119,800	
MIRG	MIRC820.FE	600	0	500	200	1,300	0	
	Total Call Febrero	600	0	500	200	1,300	0	
	MIRC580.AB	600	0	0	0	600	0	
	MIRC600.AB	200	0	0	0	200	0	
	MIRC850.AB	6,900	0	7,100	100	14,100	0	
	MIRC910.AB	4,700	0	5,378	822	10,900	0	
	Total Call Abril	12,400	0	12,478	922	25,800	0	
MOLI	MOLC60.0AB	3,000	0	0	0	3,000	0	
	Total Call Abril	3,000	0	0	0	3,000	0	
PAMP	PAMC35.0FE	21,500	2,400	0	5,200	29,100	0	
	PAMC37.0FE	12,800	300	2,200	4,200	19,500	0	
	PAMC45.0FE	260,400	1,000	35,662	168,138	465,200	7,800	
	PAMC47.0FE	6,900	0	0	0	6,900	0	
	PAMC49.0FE	11,400	13,600	3,100	5,100	33,200	0	
	PAMC51.0FE	874,500	28,446	31,928	118,526	1,053,400	5,000	
	PAMC57.0FE	449,800	39,145	31,854	37,801	558,600	0	
	PAMC59.0FE	128,700	800	0	40,200	169,700	-3,300	
	Total Call Febrero	1,766,000	85,691	104,744	379,165	2,335,600	9,500	
	PAMC49.0AB	59,800	0	0	26,100	85,900	0	
	PAMC51.0AB	5,400	74,000	0	28,900	108,300	1,900	
	PAMC57.0AB	24,600	2,500	0	13,000	40,100	0	
	Total Call Abril	89,800	76,500	0	68,000	234,300	1,900	
SEMI	SEMC3.00FE	20,700	0	0	0	20,700	0	

Anexo B
Posiciones Abiertas por Especie al 05/02/2020

Especie	Serie	Posiciones (nominales) - Open Interest -					total	Variación c/ día anterior
		cubiertas	opuestas	cruzadas	descubiertas			
	Total Call Febrero	20,700	0	0	0	20,700	0	
SUPV	SUPC46.0FE	27,500	0	0	2,200	29,700	0	
	SUPC49.0FE	62,300	18,900	15,680	20,120	117,000	0	
	SUPC58.0FE	155,700	900	500	19,000	176,100	1,100	
	SUPC63.0FE	46,600	900	0	2,000	49,500	0	
	Total Call Febrero	292,100	20,700	16,180	43,320	372,300	1,100	
	SUPC49.0AB	16,200	0	9,970	7,130	33,300	0	
	Total Call Abril	16,200	0	9,970	7,130	33,300	0	
TGNO4	TGNC36.0FE	0	0	0	700	700	0	
	TGNC38.0FE	10,200	0	0	24,700	34,900	200	
	TGNC40.0FE	300	0	0	0	300	0	
	TGNC42.0FE	500	0	0	6,000	6,500	0	
	TGNC44.0FE	200	0	0	1,300	1,500	0	
	TGNC48.0FE	100	0	0	0	100	0	
	TGNC50.0FE	334,400	4,000	16,294	136,606	491,300	1,000	
	Total Call Febrero	345,700	4,000	16,294	169,306	535,300	1,200	
TGSU2	TGSC100.FE	900	0	0	0	900	0	
	TGSC115.FE	4,500	0	0	13,200	17,700	0	
	TGSC11554F	18,900	0	0	3,300	22,200	0	
	Total Call Febrero	24,300	0	0	16,500	40,800	0	
TRAN	TRAC24.0FE	85,700	0	336	81,264	167,300	-200	
	TRAC28.0FE	19,200	0	0	67,200	86,400	0	
	TRAC30.0FE	18,200	0	0	34,600	52,800	0	
	Total Call Febrero	123,100	0	336	183,064	306,500	-200	
	TRAC24.0AB	0	0	0	3,000	3,000	0	
	Total Call Abril	0	0	0	3,000	3,000	0	
TXAR	TXAC18.0FE	44,800	18,800	44,734	53,966	162,300	0	
	TXAC23.0FE	475,900	1,600	100,633	211,967	790,100	7,300	
	TXAC24.0FE	74,100	2,500	164,700	3,100	244,400	28,800	
	TXAC25.0FE	122,300	9,600	28,800	6,000	166,700	0	
	TXAC26.0FE	22,700	200	32,700	23,600	79,200	0	
	TXAC27.0FE	590,400	222,700	107,242	203,058	1,123,400	24,700	
	TXAC29.0FE	1,000	0	6,800	0	7,800	0	
	Total Call Febrero	1,331,200	255,400	485,609	501,691	2,573,900	60,800	
	TXAC23.0AB	2,800	0	2,000	900	5,700	1,500	
	TXAC25.0AB	136,100	6,700	82,000	69,000	293,800	0	
	TXAC27.0AB	20,000	500	500	10,900	31,900	0	
	TXAC29.0AB	6,900	0	16,700	6,000	29,600	0	
	Total Call Abril	165,800	7,200	101,200	86,800	361,000	1,500	
VALO	GVAC10.6FE	26,900	0	0	6,200	33,100	-1,300	
	GVAC12.2FE	74,200	0	0	15,500	89,700	0	
	GVAC13.0FE	312,700	21,600	4,000	153,200	491,500	0	
	GVAC13.8FE	221,700	7,500	5,608	107,192	342,000	0	
	GVAC15.0FE	59,400	12,500	205	71,495	143,600	23,500	
	GVAC16.2FE	5,100	0	3,100	0	8,200	0	
	GVAC17.4FE	119,800	0	0	23,900	143,700	0	
	GVAC9.00FE	17,000	0	0	1,000	18,000	0	
	GVAC9.80FE	15,600	0	0	0	15,600	0	
	Total Call Febrero	852,400	41,600	12,913	378,487	1,285,400	22,200	
	GVAC14.4AB	14,700	0	0	1,300	16,000	0	
	Total Call Abril	14,700	0	0	1,300	16,000	0	
YFPD	YRFC1040FE	8,300	3,040	32	18,228	29,600	0	
	YRFC700.FE	1,600	700	0	1,100	3,400	0	
	YRFC740.FE	4,600	400	0	200	5,200	0	
	YRFC800.FE	46,700	600	987	5,613	53,900	-100	
	YRFC840.FE	6,300	1,382	218	3,100	11,000	500	
	YRFC880.FE	12,100	4,702	1,702	3,196	21,700	1,400	
	YRFC920.FE	35,000	4,847	1,701	4,552	46,100	900	
	YRFC960.FE	70,300	23,846	7,409	18,145	119,700	-5,300	
	Total Call Febrero	184,900	39,517	12,049	54,134	290,600	-2,600	
	YRFC960.AB	100	0	0	0	100	0	
	Total Call Abril	100	0	0	0	100	0	
	YRFC1000JU	0	0	0	0	0	-300	
	YRFC1040JU	0	100	400	0	500	0	
	YRFC920.JU	200	0	0	600	800	300	
	YRFC960.JU	7,300	600	127	2,173	10,200	1,600	
	Total Call Junio	7,500	700	527	2,773	11,500	1,600	
Total Opciones de Compra		58,191,300	39,189,891	5,216,514	20,468,295	123,066,000		
Opciones de Venta								
ALUA	ALUV19.37F	0	0	0	112,000	112,000	0	
	ALUV20.37F	0	0	0	10,800	10,800	0	
	ALUV25.37F	0	0	0	113,500	113,500	0	
	ALUV29.0FE	0	2,100	0	19,500	21,600	0	
	ALUV31.0FE	0	100	0	10,600	10,700	0	

Anexo B
Posiciones Abiertas por Especie al 05/02/2020

Especie	Serie	Posiciones (nominales) - Open Interest -					
		cubiertas	opuestas	cruzadas	descubiertas	total	Variación c/ día anterior
	ALUV33.0FE	0	5,000	0	14,200	19,200	0
	Total Put Febrero	0	7,200	0	280,600	287,800	0
BMA	BMAV170.AB	0	0	0	7,100	7,100	0
	BMAV230.AB	0	0	0	6,000	6,000	0
	Total Put Abril	0	0	0	13,100	13,100	0
COME	COMV1.65FE	0	5,000	0	85,600	90,600	0
	COMV1.75FE	0	19,400	0	61,500	80,900	0
	COMV1.85FE	0	8,100	0	1,673,900	1,682,000	0
	COMV2.05FE	0	210,100	0	633,600	843,700	-5,400
	COMV2.25FE	0	3,000	0	265,600	268,600	0
	COMV2.55FE	0	8,500	0	59,700	68,200	0
	Total Put Febrero	0	254,100	0	2,779,900	3,034,000	-5,400
	COMV2.35AB	0	11,000	0	0	11,000	0
	COMV2.45AB	0	15,500	0	272,700	288,200	0
	Total Put Abril	0	26,500	0	272,700	299,200	0
CRES	CREV38.0FE	0	0	0	0	0	0
	CREV42.0FE	0	0	0	2,100	2,100	0
	CREV45047F	0	0	0	12,500	12,500	0
	CREV48.0FE	0	1,400	0	0	1,400	0
	Total Put Febrero	0	1,400	0	14,600	16,000	0
	CREV48.0AB	0	0	0	7,100	7,100	0
	Total Put Abril	0	0	0	7,100	7,100	0
EDN	EDNV19.0FE	0	0	0	62,600	62,600	0
	Total Put Febrero	0	0	0	62,600	62,600	0
GGAL	GFGV102.FE	0	351,500	0	280,300	631,800	400
	GFGV105.FE	0	19,400	0	17,600	37,000	1,000
	GFGV108.FE	0	130,000	0	128,900	258,900	8,500
	GFGV111.FE	0	412,704	0	473,896	886,600	4,400
	GFGV114.FE	0	92,900	0	341,600	434,500	28,500
	GFGV117.FE	0	244,100	0	504,900	749,000	9,300
	GFGV120.FE	0	1,191,900	0	1,260,800	2,452,700	193,000
	GFGV123.FE	0	22,300	0	23,300	45,600	0
	GFGV126.FE	0	244,700	0	206,600	451,300	40,100
	GFGV129.FE	0	78,100	0	182,500	260,600	7,900
	GFGV132.FE	0	2,600	0	4,600	7,200	0
	GFGV135.FE	0	3,800	0	3,300	7,100	1,000
	GFGV140.FE	0	14,500	0	28,600	43,100	-700
	GFGV145.FE	0	2,300	0	3,100	5,400	-300
	GFGV54.0FE	0	396,100	0	964,700	1,360,800	21,000
	GFGV60.0FE	0	241,600	0	531,900	773,500	0
	GFGV75.0FE	0	214,800	0	241,700	456,500	30,000
	GFGV84.0FE	0	173,800	0	463,500	637,300	0
	GFGV90.0FE	0	188,400	0	407,500	595,900	-1,000
	GFGV93.0FE	0	33,300	0	74,800	108,100	12,900
	GFGV96.0FE	0	97,600	0	204,200	301,800	10,000
	GFGV99.0FE	0	1,592,000	0	496,500	2,088,500	0
	Total Put Febrero	0	5,748,404	0	6,844,796	12,593,200	366,000
	GFGV105.AB	0	2,700	0	1,100	3,800	0
	GFGV111.AB	0	0	0	800	800	0
	GFGV120.AB	0	0	0	1,000	1,000	0
	GFGV54.0AB	0	0	0	296,000	296,000	0
	GFGV60.0AB	0	10,000	0	0	10,000	0
	GFGV72.0AB	0	0	0	20,000	20,000	0
	GFGV99.0AB	0	11,200	0	37,000	48,200	0
	Total Put Abril	0	23,900	0	355,900	379,800	0
PAMP	PAMV37.0FE	0	82,300	0	164,100	246,400	0
	PAMV41.0FE	0	600	0	34,900	35,500	0
	PAMV45.0FE	0	19,500	0	112,600	132,100	800
	PAMV47.0FE	0	700	0	20,600	21,300	0
	PAMV49.0FE	0	0	0	200	200	0
	PAMV55.0FE	0	2,100	0	2,400	4,500	0
	Total Put Febrero	0	105,200	0	334,800	440,000	800
	PAMV45.0AB	0	800	0	2,500	3,300	3,300
	PAMV47.0AB	0	2,000	0	200	2,200	0
	PAMV55.0AB	0	0	0	4,300	4,300	0
	Total Put Abril	0	2,800	0	7,000	9,800	3,300
TGSU2	TGSV110.FE	0	0	0	100	100	0
	TGSV11554F	0	0	0	300	300	0
	Total Put Febrero	0	0	0	400	400	0
TXAR	TXAV20.0FE	0	0	0	70,100	70,100	0
	TXAV23.0FE	0	4,000	0	56,800	60,800	500
	TXAV25.0FE	0	0	0	33,000	33,000	-10,000
	Total Put Febrero	0	4,000	0	159,900	163,900	-9,500
VALO	GVAV11.4FE	0	7,500	0	102,000	109,500	0
	GVAV15.0FE	0	0	0	0	0	0

Anexo B
Posiciones Abiertas por Especie al 05/02/2020

Especie	Serie	Posiciones (nominales) - Open Interest -					total	Variación c/ día anterior
		cubiertas	opuestas	cruzadas	descubiertas			
	Total Put Febrero	0	7,500	0	102,000	109,500	0	
	GVAV17.4JU	0	0	0	1,000	1,000	0	
	Total Put Junio	0	0	0	1,000	1,000	0	
YPFD	YPFV600.FE	0	300	0	0	300	0	
	YPFV620.FE	0	0	0	0	0	0	
	YPFV640.FE	0	800	0	4,400	5,200	0	
	YPFV700.FE	0	2,028	0	11,172	13,200	0	
	YPFV760.FE	0	1,200	0	19,000	20,200	0	
	YPFV800.FE	0	1,800	0	6,100	7,900	0	
	YPFV840.FE	0	0	0	1,100	1,100	0	
	YPFV880.FE	0	0	0	1,000	1,000	0	
	Total Put Febrero	0	6,128	0	42,772	48,900	0	
	YPFV800.AB	0	100	0	3,700	3,800	0	
	Total Put Abril	0	100	0	3,700	3,800	0	
Total Opciones de Venta		0	6,187,232	0	11,282,868	17,470,100		

Lanzador cubierto: Es el sujeto que se obliga a cumplir con el derecho que la opción le otorga al titular depositando como garantía el activo subyacente. Esta figura sólo es aplicable a las opciones de compra.

Lanzador descubierto: Es el sujeto que se obliga a cumplir con el derecho que la opción le otorga al titular, sin depositar el activo subyacente. Esta figura es aplicable optativamente a las opciones de compra e indefectiblemente a las opciones de venta.

Posiciones Opuestas: Las posiciones opuestas acreditan las siguientes condiciones: a) opciones del mismo tipo (compra o venta) y de naturaleza inversa (titular, lanzador) sobre un mismo activo subyacente y b) idénticas cantidades de lotes lanzados y titulares en diferentes series

Posiciones Cruzadas: Combinan opciones con operaciones a plazo autorizadas que impliquen posiciones inversas, efectuadas para un comitente en la misma firma de agente o sociedad de bolsa, por la misma cantidad y sobre el mismo activo subyacente.

(I): Información tomada de Refinitiv.

DIRECTOR GENERAL: Ernesto Allaría
 DIRECTORA EJECUTIVA: Lic. Mónica Erpen
 ECONOMIA Y FINANZAS: Lic. Mario Maydana, Cdr. Jorge Chain Vidal
 PASANTES: Cinthya Maylin, Juliana Sánchez Marey, Francisco Ugarte
 ESTADÍSTICAS Y BASE DE DATOS: Lic. Rosa Santantonio, Fernando Berástegui, Ing. Jesús Martínez Soto
 CAPACITACION: Adriana Vidoni, Lic. Alberto Pascual.

Instituto Argentino de Mercado de Capitales S.A. IAMC - BYMA

25 de Mayo 362 2° Piso (C1002ABH)

Ciudad Autónoma de Buenos Aires - Argentina

E-mail: iamc@iamc.sba.com.ar

<https://www.iamc.com.ar>

@IAMC_Oficial

Director de Publicación: Ernesto Allaría