

## INFORME DIARIO 04-DIC-19

# NEGOCIACIÓN DE CEDEAR\*

Empresa	Código	Ratio <sup>1</sup>	Última Negociación	Volumen (Mill.) <sup>2</sup>		Cierre (T+2)		Variaciones <sup>3</sup>			Volatilidad 40 ruedas <sup>4</sup>
				Última Rueda	Últimas 40 Ruedas	Moneda	Valor	Diaria	m/m	YTD	
WAL-MART STORES INC.	WMT	0.333	4-Dec-19	17.6	42.8	ARS	2,969.00	1.85%	-3.92%	164.85%	43.65%
BARRICK GOLD CORP.	GOLD	1.000	4-Dec-19	15.7	501.2	ARS	1,304.00	1.99%	-1.05%	160.68%	48.76%
AMAZON.COM INC	AMZN	0.014	4-Dec-19	13.1	119.1	ARS	1,855.00	2.49%	-6.78%	68.03%	44.12%
PETROBRAS	PBR	2.000	4-Dec-19	11.2	4893.9	ARS	1,133.00	2.95%	-11.78%	25.11%	47.80%
APPLE INC.	AAPL	0.100	4-Dec-19	8.4	635.6	ARS	2,005.50	4.02%	-0.79%	237.57%	44.44%
TENARIS S.A.	TEN	2.000	4-Dec-19	6.6	1037.2	ARS	1,612.00	4.13%	-8.07%	9.94%	41.59%
BARRICK GOLD CORP. - PARIDAD	GOLDD	1.000	4-Dec-19	6.0	33.7	USD	18.00	1.41%	0.29%	-3.72%	24.31%
THE COCA COLA COMPANY	KO	0.200	4-Dec-19	6.0	263.4	ARS	824.50	3.26%	-1.32%	126.12%	38.73%
MERCADOLIBRE INC.	MELI	0.500	4-Dec-19	5.7	371.2	ARS	21,865.00	2.65%	15.54%	285.85%	45.51%
MICROSOFT CORP.	MSFT	0.200	4-Dec-19	5.5	197.1	ARS	2,290.50	3.48%	0.62%	199.58%	39.05%
THE WALT DISNEY COMPANY	DISN	0.250	4-Dec-19	3.5	197.0	ARS	2,837.00	2.23%	8.28%	162.69%	46.50%
BANCO BRADESCO S.A.	BBD	1.000	4-Dec-19	3.4	182.8	ARS	640.00	6.67%	-6.12%	77.74%	54.38%
ALPHABET INC.	GOOGL	0.034	4-Dec-19	2.8	87.5	ARS	3,445.00	4.08%	-2.24%	146.07%	38.97%
GENERAL ELECTRIC COMPANY	GE	1.000	4-Dec-19	2.0	66.1	ARS	842.00	3.25%	-2.77%	193.46%	62.78%
COMPANHIA VALE DO RIO DOCE	VALE	0.500	4-Dec-19	1.9	464.1	ARS	459.00	2.23%	-6.04%	85.83%	50.79%
JOHNSON AND JOHNSON	JNJ	0.200	4-Dec-19	1.5	64.5	ARS	2,063.00	1.73%	-3.52%	93.90%	44.73%
PJSC GAZPROM	OGZD	0.111	4-Dec-19	1.3	113.0	ARS	299.00	2.57%	-9.53%	277.78%	60.43%
MCDONALDS CORPORATION	MCD	0.250	4-Dec-19	1.3	106.4	ARS	3,900.00	7.51%	5.40%	127.11%	38.33%
CITIGROUP	C	0.333	4-Dec-19	1.3	125.9	ARS	1,880.00	4.16%	-5.05%	216.23%	47.25%
ALIBABA GROUP HOLDING LIMITED	BABA	0.111	4-Dec-19	1.0	48.4	ARS	1,638.00	1.27%	3.97%	88.06%	50.86%
CISCO SYSTEMS INC.	CSCO	0.200	4-Dec-19	1.0	32.5	ARS	671.00	3.07%	-10.29%	112.99%	55.11%
GLOBANT S.A.	GLNT	0.500	4-Dec-19	0.7	141.2	ARS	3,806.00	2.68%	2.70%	141.65%	59.32%
TESLA INC.	TSLA	0.067	4-Dec-19	0.3	33.0	ARS	1,698.50	1.71%	0.15%	120.30%	72.69%
AT&T CORP.	T	0.333	4-Dec-19	0.1	37.0	ARS	960.00	4.29%	-5.47%	171.00%	49.26%
PROCTER AND GAMBLE	PG	0.200	4-Dec-19	0.0	34.8	ARS	1,902.00	0.11%	-2.46%	179.12%	40.59%

(\*) Se consideran los 25 CEDEAR más negociados, de aquellos que registraron operaciones en plazo estándar (T+2), en el día y en al menos el 50% de las últimas 40 ruedas.

**Notas:**

(1) Cantidad de acciones subyacentes por Cedear

(2) Los volúmenes en USD se convierten a pesos utilizando el tipo de cambio bancos mayorista vendedor del día

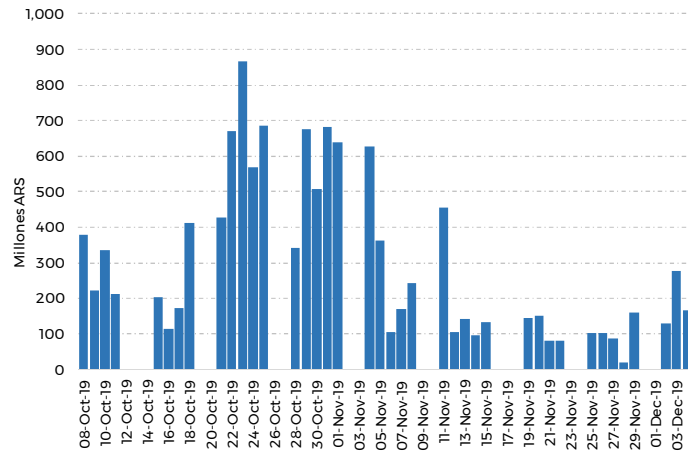
(3) Id: respecto del día previo o la última fecha negociada - m/m: mismo día del mes previo o fecha inmediata anterior -

YTD: desde el último día del año previo o la fecha inmediata anterior

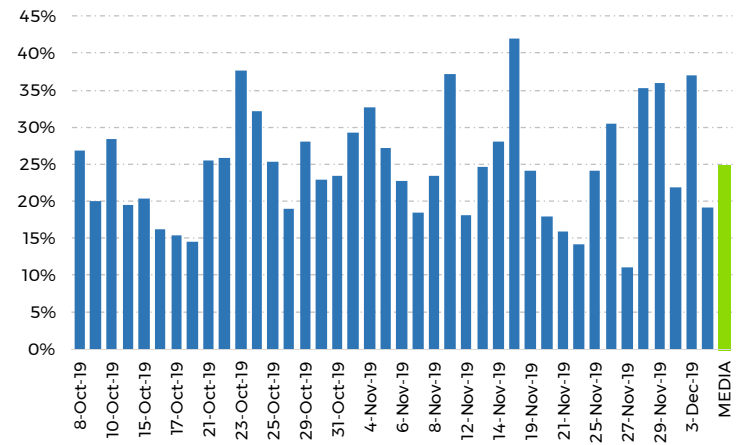
(4) Volatilidad de las últimas 40 ruedas anualizada

(5) Volumen efectivo últimas 20 ruedas. En el caso de especies de Cedear negociadas en USD, los volúmenes se convierten a pesos utilizando el tipo de cambio bancos mayorista vendedor del día

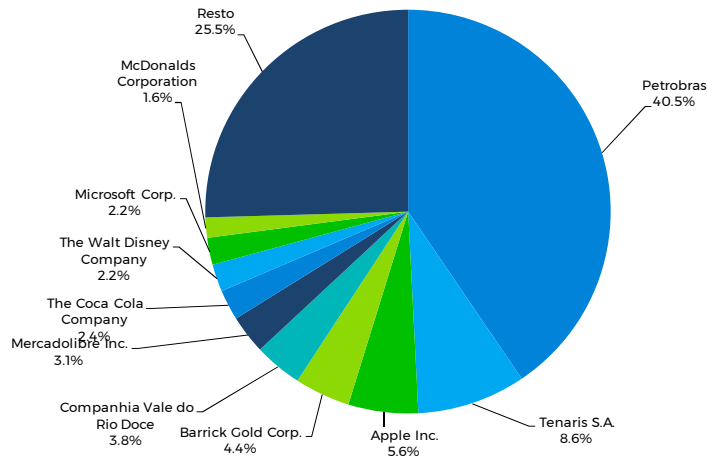
**Volumen Cedear (Mill. ARS)\***



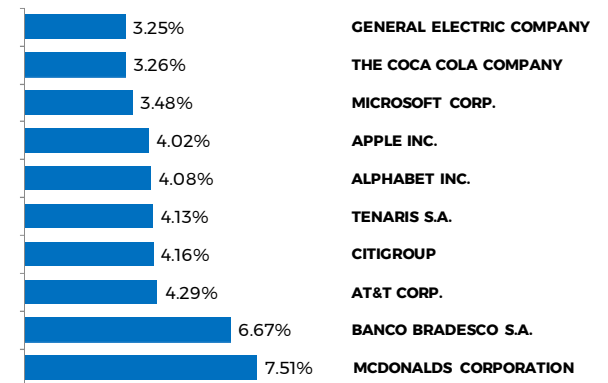
**Volumen CEDEAR / (Volumen CEDEAR + Acciones)\***



**Participación de Mercado\*\***



**Principales Variaciones del día, T+2**



(\*) Últimas 40 ruedas, todos los plazos de negociación y monedas de liquidación.  
(\*\*) Volumen efectivo. Últimas 40 ruedas, todas las monedas, todos los plazos y monedas de liquidación.