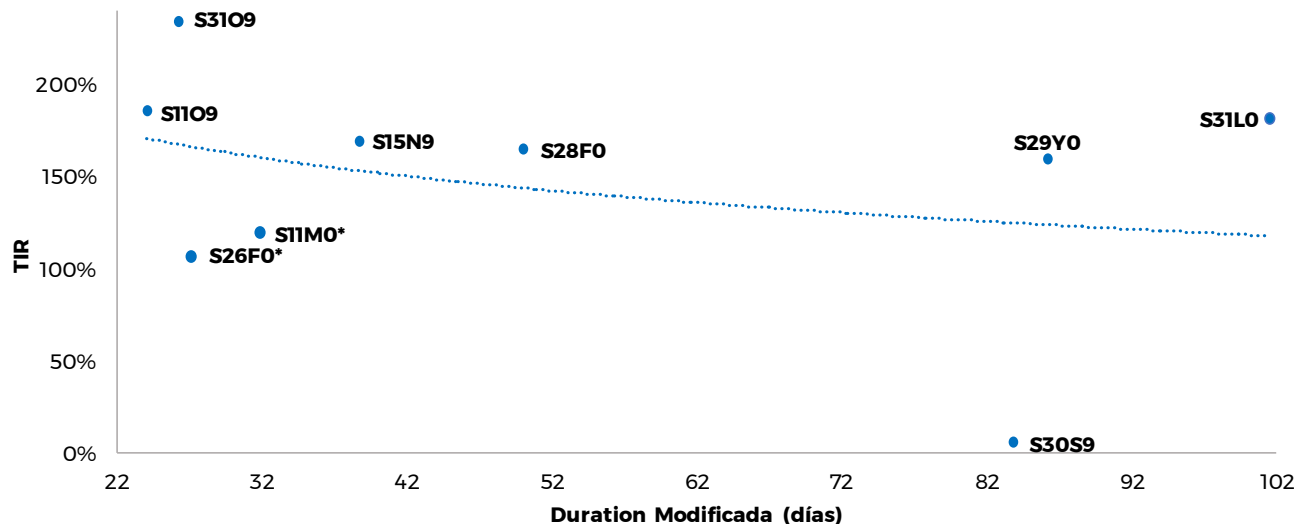


Especie	Fecha de Emisión	Vto. Original	Nuevo Vto. s/ Dec. 596/19	Tasa Capitalizable	Monto Residual c/ VN0 100 s/ Dec. 596/19	Fecha Próximo Pago	Monto Próximo Pago c/ VN0 100	Cierre (PPT, T+2)		TIR	DM (días)
								Fecha	\$ c/ VN 100		
S30S9	21-Sep-18	30-Sep-19	30-Mar-20	3.45%	111.614	30-Mar-20	111.614	30-Dic-19	109.999	6.16%	84
S11O9	19-Jul-19	11-Oct-19	8-Abr-20	4.00%	115.401	9-Ene-20	31.222	30-Dic-19	94.000	185.94%	24
S31O9	19-Oct-18	31-Oct-19	28-Abr-20	3.35%	151.091	29-Ene-20	41.435	30-Dic-19	112.000	234.33%	26
S15N9	31-Jul-19	15-Nov-19	13-May-20	4.25%	121.528	13-Feb-20	32.676	30-Dic-19	91.000	169.36%	39
S26FO*	31-May-19	26-Feb-20	26-Feb-20	4.25%	86.781	26-Feb-20	86.781	30-Dic-19	77.600	107.27%	27
S28FO	22-Feb-19	28-Feb-20	28-May-20	2.65%	147.133	28-Feb-20	20.638	30-Dic-19	102.900	164.86%	50
S11MO*	28-Jun-19	11-Mar-20	11-Mar-20	4.25%	85.230	11-Mar-20	85.230	30-Dic-19	73.250	120.30%	32
S30AO	30-Oct-18	30-Abr-20	29-Jul-20	3.00%	183.505	30-Abr-20	25.536	23-Dic-19	96.000	No Operó	
S29YO	19-Jul-19	29-May-20	27-Ago-20	3.75%	160.468	29-May-20	21.943	30-Dic-19	89.000	159.78%	86
S31LO	31-Ene-19	31-Jul-20	29-Oct-20	2.65%	171.107	31-Jul-20	24.019	30-Dic-19	75.500	182.16%	101

(\*) Resultante de la separación de los cupones según resolución 64/2019



Especie	Fecha de Emisión	Vto. Original	Nuevo Vto. s/ Dec. 49/2019	Monto al Vto. Original c/ VN0 100	Monto Residual c/ VN0 100	Fecha Próximo Pago	Monto Próximo Pago c/ VN0 100	Cierre (PPT, T+2)		TIR	DM (días)
								Fecha	\$ c/ VN 100		
U2G9D	25-Ene-19	30-Ago-19	31-Ago-20	100.000	60.000	31-Ago-20	60.000	30-Dic-19	39.000	90.99%	127
US9D	8-Feb-19	13-Sep-19	31-Ago-20	100.000	60.000	31-Ago-20	60.000	30-Dic-19	38.000	98.59%	122
U2S9D	22-Feb-19	27-Sep-19	31-Ago-20	100.000	85.000	31-Ago-20	85.000	30-Dic-19	46.000	151.50%	97
UO9D	15-Mar-19	11-Oct-19	31-Ago-20	100.000	85.000	31-Ago-20	85.000	30-Dic-19	46.900	144.29%	99
U2O9D	29-Mar-19	25-Oct-19	31-Ago-20	100.000	85.000	31-Ago-20	85.000	30-Dic-19	55.000	92.30%	126
UN9D	12-Abr-19	15-Nov-19	31-Ago-20	100.000	85.000	31-Ago-20	85.000	30-Dic-19	47.800	137.41%	102
U2N9D	26-Abr-19	29-Nov-19	31-Ago-20	100.000	85.000	31-Ago-20	85.000	30-Dic-19	48.000	135.93%	103
UD9D	24-May-19	20-Dic-19	31-Ago-20	100.000	85.000	31-Ago-20	85.000				
UE0D	14-Jun-19	17-Ene-20	31-Ago-20	100.000	100.000	31-Ago-20	100.000	27-Dic-19	60.000	No operó	
U2E0D	28-Jun-19	31-Ene-20	31-Ago-20	100.000	100.000	31-Ago-20	100.000	23-Dic-19	65.000	No operó	
UF0D	19-Jul-19	14-Feb-20	31-Ago-20	100.000	100.000	31-Ago-20	100.000	23-Dic-19	49.400	No operó	
U2F0D	26-Jul-19	28-Feb-20	31-Ago-20	100.000	100.000	31-Ago-20	100.000	30-Dic-19	72.000	63.79%	148

Aclaración: Todos los indicadores están calculados a fecha de liquidación

