

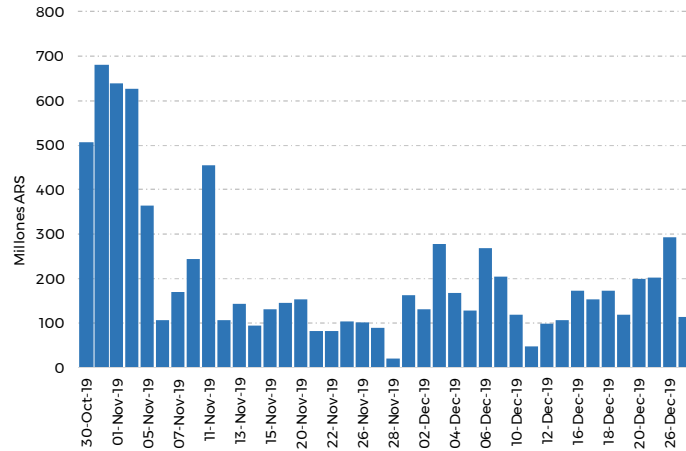
Empresa	Código	Ratio <sup>1</sup>	Última Negociación	Volumen (Mill.) <sup>2</sup>		Cierre (T+2)		Variaciones <sup>3</sup>			Volatilidad 40 ruedas <sup>4</sup>
				Última Rueda	Últimas 40 Ruedas	Moneda	Valor	Diaria	m/m	YTD	
APPLE INC.	AAPL	0.100	27-Dec-19	22.9	534.4	ARS	2,135.00	1.50%	9.91%	259.37%	34.98%
PETROBRAS	PBR	2.000	27-Dec-19	22.7	2547.7	ARS	1,175.00	0.17%	8.44%	29.75%	39.05%
BARRICK GOLD CORP.	GOLD	1.000	27-Dec-19	12.7	472.9	ARS	1,355.00	1.23%	11.16%	170.88%	38.00%
TENARIS S.A.	TEN	2.000	27-Dec-19	10.3	441.2	ARS	1,652.00	-0.06%	4.19%	12.67%	37.80%
MERCADOLIBRE INC.	MELI	0.500	27-Dec-19	7.6	328.5	ARS	22,054.50	1.34%	2.51%	289.20%	37.95%
VISTA OIL & GAS SAB DE CV	VIST	5.000	27-Dec-19	6.6	115.4	ARS	2,862.50	0.62%	30.08%	28.77%	77.03%
THE WALT DISNEY COMPANY	DISN	0.250	27-Dec-19	5.5	173.8	ARS	2,683.00	1.48%	-2.95%	149.60%	37.57%
PJSC GAZPROM	OGZD	0.500	27-Dec-19	3.7	89.2	ARS	299.00	2.05%	2.40%	277.78%	36.32%
COMPANHIA VALE DO RIO DOCE	VALE	0.500	27-Dec-19	2.6	418.9	ARS	481.50	0.61%	13.22%	99.17%	38.75%
CISCO SYSTEMS INC.	CSCO	0.200	27-Dec-19	2.3	38.0	ARS	705.00	1.51%	6.66%	123.78%	42.71%
THE COCA COLA COMPANY	KO	0.200	27-Dec-19	2.2	201.0	ARS	811.00	2.08%	3.20%	122.42%	30.01%
CITIGROUP	C	0.333	27-Dec-19	2.0	110.7	ARS	1,992.00	3.62%	7.59%	235.07%	40.73%
AMAZON.COM INC	AMZN	0.014	27-Dec-19	1.8	77.8	ARS	1,933.50	1.66%	4.34%	75.14%	30.02%
MICROSOFT CORP.	MSFT	0.200	27-Dec-19	1.7	151.8	ARS	2,333.50	1.59%	4.92%	205.20%	25.14%
GENERAL ELECTRIC COMPANY	GE	1.000	27-Dec-19	1.1	71.4	ARS	823.00	1.11%	-0.30%	186.84%	36.12%
BANCO BRADESCO S.A.	BBD	1.000	27-Dec-19	0.7	114.5	ARS	647.50	-0.38%	13.82%	82.15%	41.81%
ALPHABET INC.	GOOGL	0.111	27-Dec-19	0.5	78.7	ARS	3,410.50	-0.57%	3.35%	143.61%	29.72%
MCDONALDS CORPORATION	MCD	0.250	27-Dec-19	0.4	300.4	ARS	3,668.50	1.45%	2.35%	113.63%	36.25%
ALIBABA GROUP HOLDING LIMITED	BABA	0.111	27-Dec-19	0.3	41.6	ARS	1,754.00	-1.35%	8.54%	101.38%	38.83%
GLOBANT S.A.	GLNT	0.500	27-Dec-19	0.2	120.8	ARS	3,960.00	-1.00%	0.51%	151.43%	45.57%
VISA INC.	V	0.167	27-Dec-19	0.2	27.0	ARS	2,320.50	0.78%	3.52%	102.93%	23.46%
THE HOME DEPOT INC.	HD	0.250	27-Dec-19	0.1	30.4	ARS	4,078.00	0.99%	-0.16%	171.48%	47.83%
WAL-MART STORES INC.	WMT	0.333	27-Dec-19	0.1	43.9	ARS	2,949.50	1.88%	1.37%	164.05%	32.43%
AT&T CORP.	T	0.333	27-Dec-19	0.1	28.8	ARS	958.00	1.75%	2.96%	170.44%	41.69%
JOHNSON AND JOHNSON	JNJ	0.200	27-Dec-19	0.0	45.0	ARS	2,150.00	1.90%	7.23%	102.08%	36.43%

(\*) Se consideran los 25 CEDEAR más negociados, de aquellos que registraron operaciones en plazo estándar (T+2), en el día y en al menos el 50% de las últimas 40 ruedas.

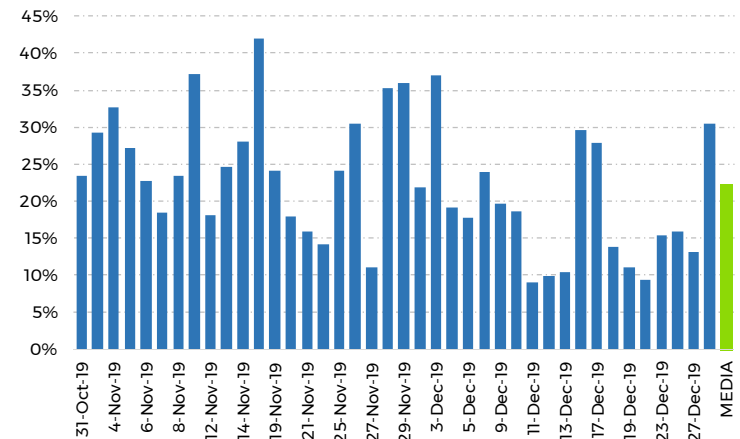
**Notas:**

- (1) Cantidad de acciones subyacentes por Cedear
- (2) Los volúmenes en USD se convierten a pesos utilizando el tipo de cambio bancos mayorista vendedor del día
- (3) Id: respecto del día previo o la última fecha negociada - m/m: mismo día del mes previo o fecha inmediata anterior - YTD: desde el último día del año previo o la fecha inmediata anterior
- (4) Volatilidad de las últimas 40 ruedas anualizada
- (5) Volumen efectivo últimas 20 ruedas. En el caso de especies de Cedear negociadas en USD, los volúmenes se convierten a pesos utilizando el tipo de cambio bancos mayorista vendedor del día

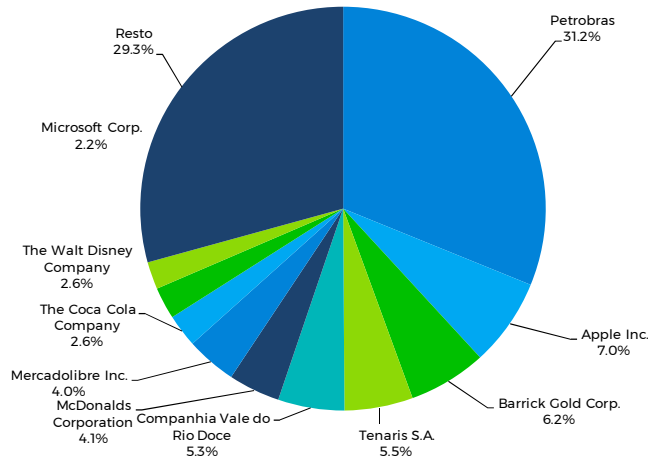
### Volumen Cedear (Mill. ARS)\*



### Volumen CEDEAR / (Volumen CEDEAR + Acciones)\*



### Participación de Mercado\*\*



### Principales variaciones del día, T+2\*\*\*

